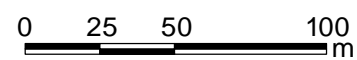
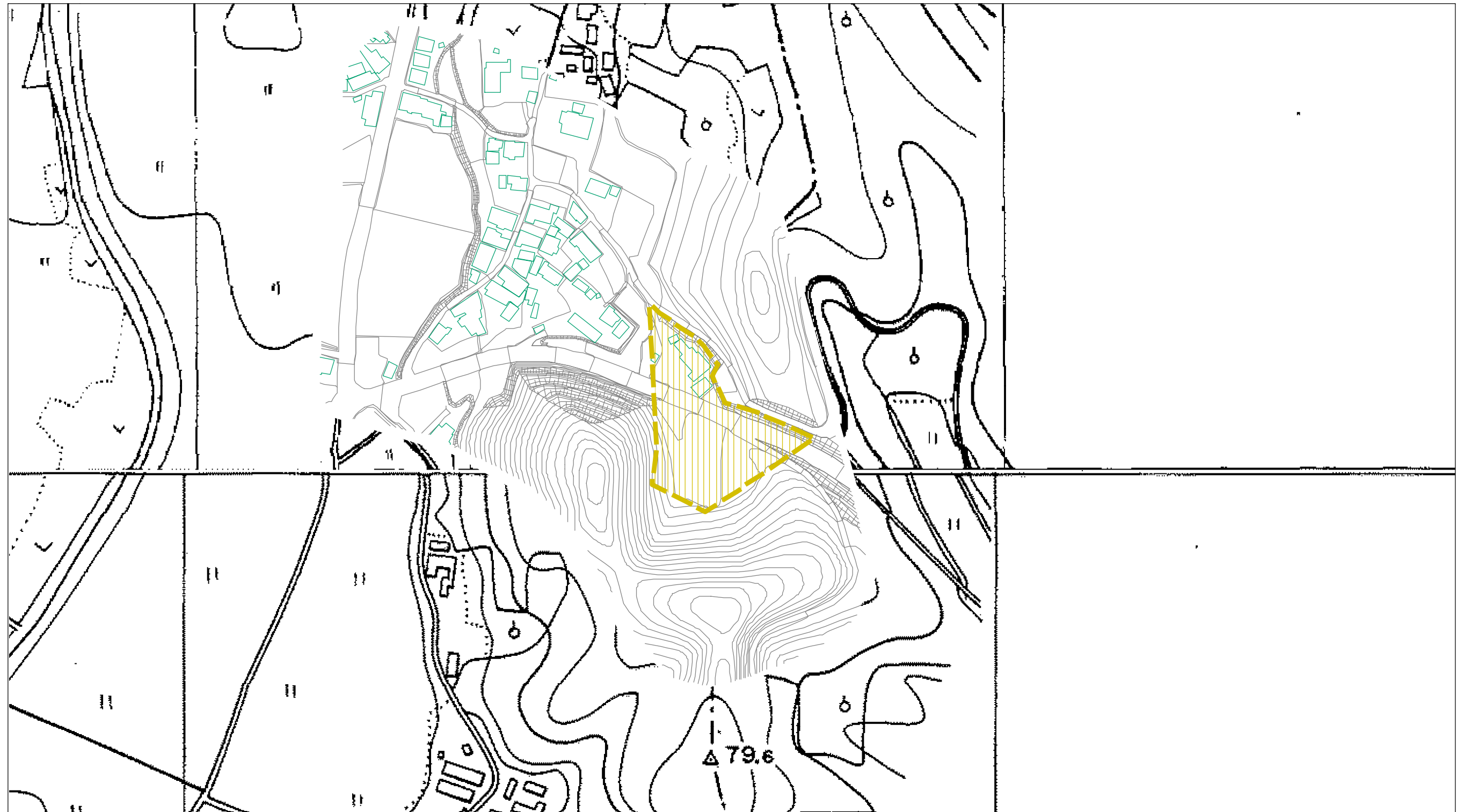


土砂災害警戒区域等の指定の公示に係る図書(その2)



様式-2(土)

土砂災害警戒区域・土砂災害特別警戒区域
区域図

土砂災害防止法施行令第二条の基準に該当する区域
(土砂災害警戒区域)

土砂災害防止
法施行令第三
条の基準に該
当する区域
(土砂災害特別
警戒区域)

その他の区域



縮尺

1:2,500

自然現象 の種類	土石流	溪流番号	502-1097
告示番号	愛媛県告示第146号	溪流名	峰地
告示年月日	平成25年2月22日	所在地	南宇和郡愛南町御荘長月