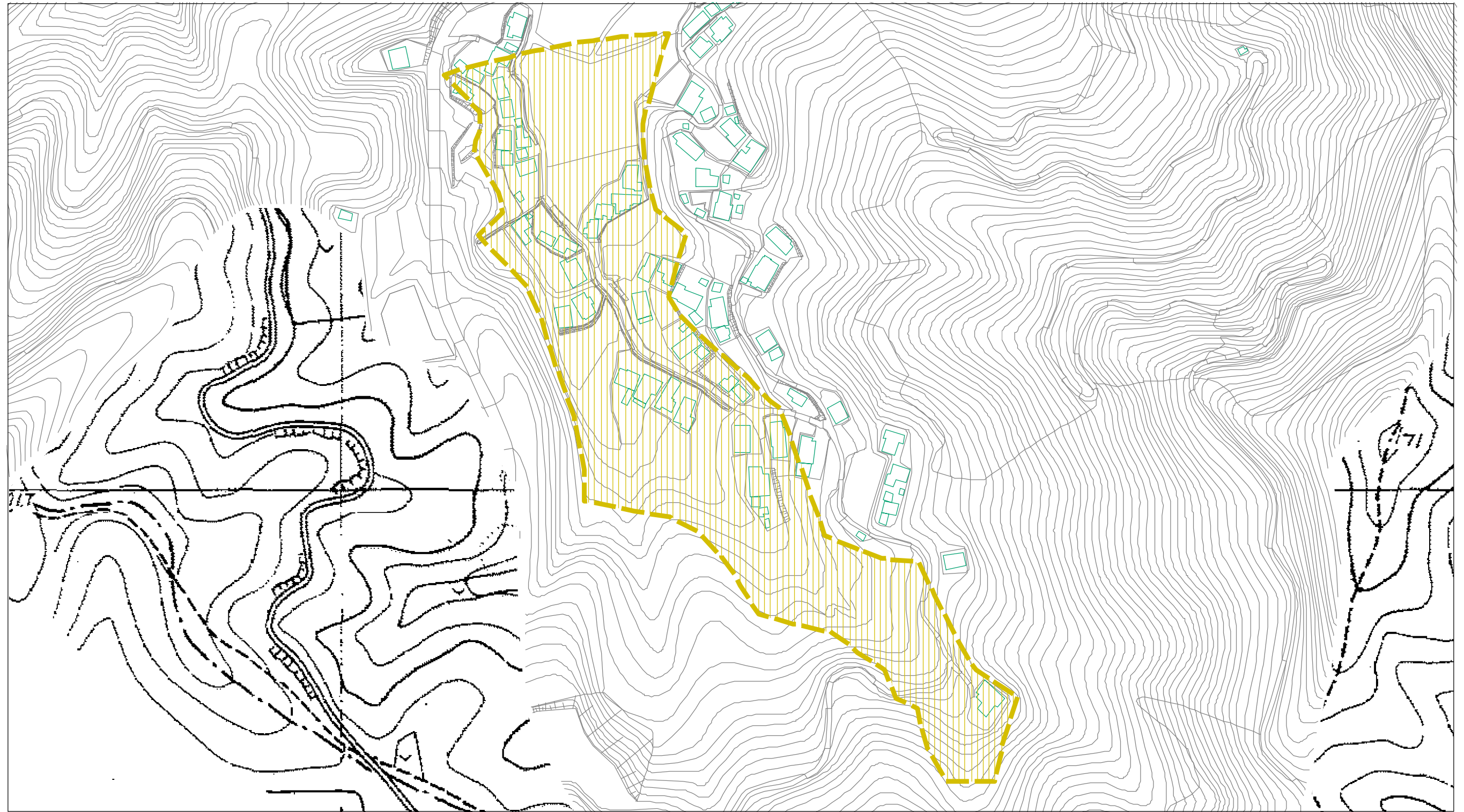


# 土砂災害警戒区域等の指定の公示に係る図書(その2)



0 25 50 100  
m

様式-2(土)

土砂災害警戒区域・土砂災害特別警戒区域  
区域図

土砂災害防止法施行令第二条の基準に該当する区域  
(土砂災害警戒区域)



自然現象  
の種類

土石流

溪流番号

1502-1057-2

土砂災害防止  
法施行令第三  
条の基準に該  
当する区域



縮尺

告示番号

愛媛県告示第146号

溪流名

鍬谷

土砂災害の高さが1mを超える場合、土石等の  
移動による力が50kN/m<sup>2</sup>を超える区域



1:2,500

告示年月日

平成25年2月22日

所在地

南宇和郡愛南町中浦

土砂災害の高さが4mを超える場合、土石等の  
移動による力が90kN/m<sup>2</sup>を超える区域



その他の区域

