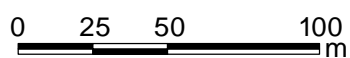
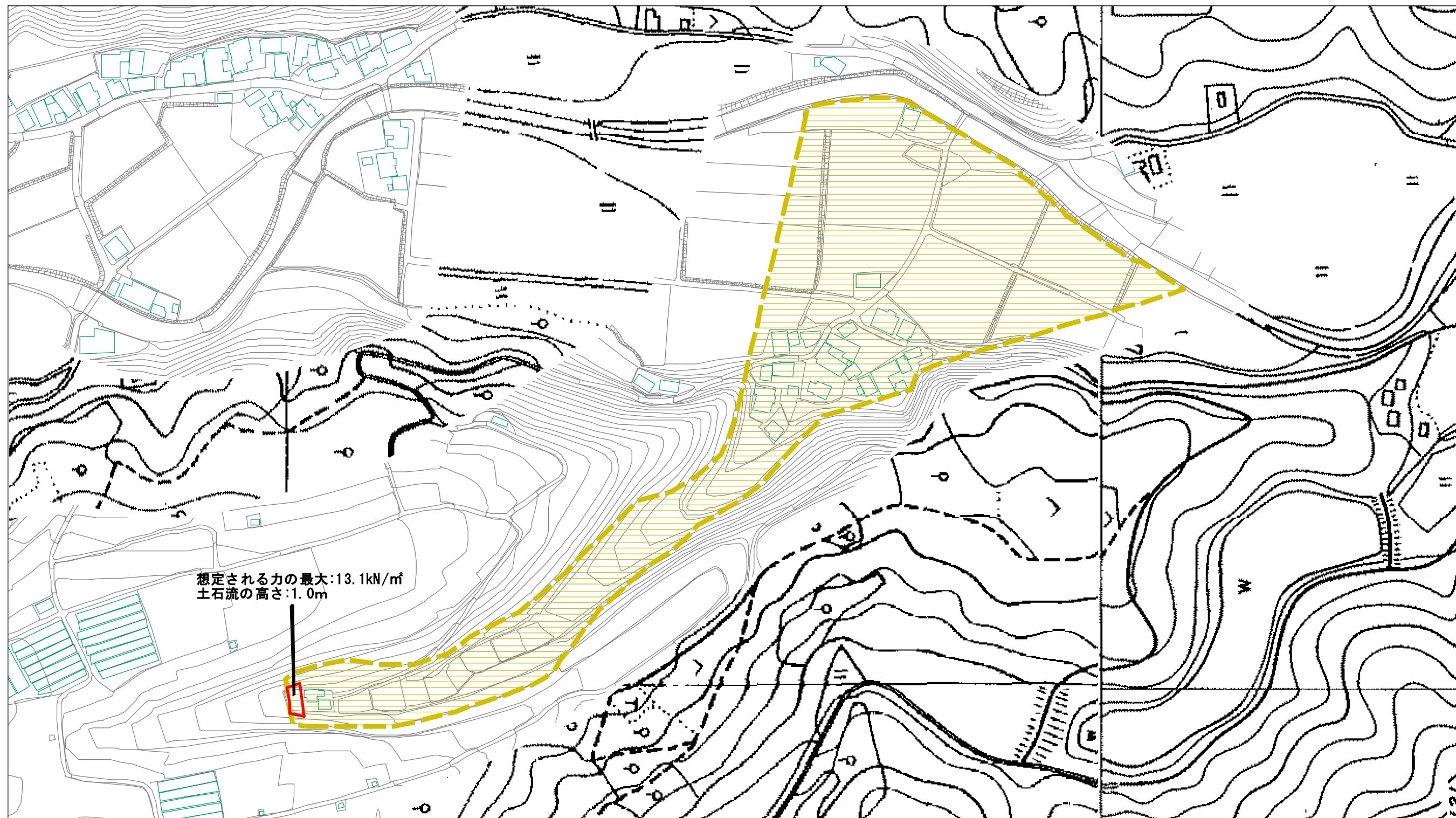


土砂災害警戒区域等の指定の公示に係る図書(その2)



様式-2(土) 土砂災害警戒区域・土砂災害特別警戒区域 区域図	土砂災害防止法施行令第二条の基準に該当する区域 (土砂災害警戒区域)		自然現象 の種類 土石流 告示番号 愛媛県告示第147号 告示年月日 平成25年2月22日	溪流番号	502-1093	
	土砂災害防止法施行令第三条の基準に該当する区域 (土砂災害特別警戒区域)			縮尺	溪流名	谷ノ口
	その他の区域			1:2,500	所在地	南宇和郡愛南町御荘和口