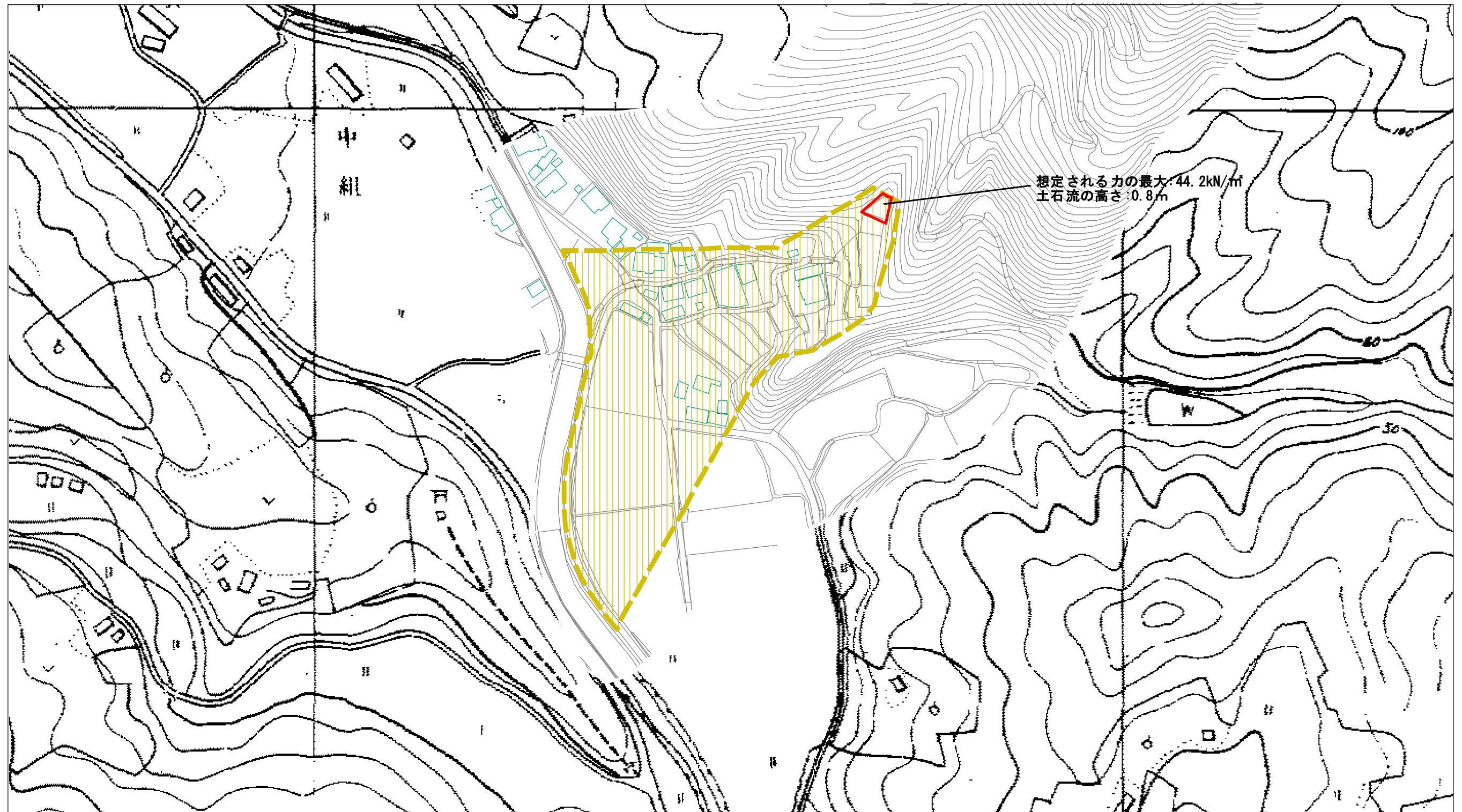


# 土砂災害警戒区域等の指定の公示に係る図書(その2)



0 25 50 100  
m

様式-2(土)  
土砂災害警戒区域・土砂災害特別警戒区域  
区域図

土砂災害防止法施行令第二条の基準に該当する区域 (土砂災害警戒区域)		N 縮尺 1:2,500
土砂災害防止法施行令第三条の基準に該当する区域 (土砂災害特別警戒区域)		
その他の区域		

自然現象の種類	土石流	溪流番号	502-1079
告示番号	愛媛県告示第147号	溪流名	乗願寺
告示年月日	平成25年2月22日	所在地	南宇和郡愛南町御荘菊川