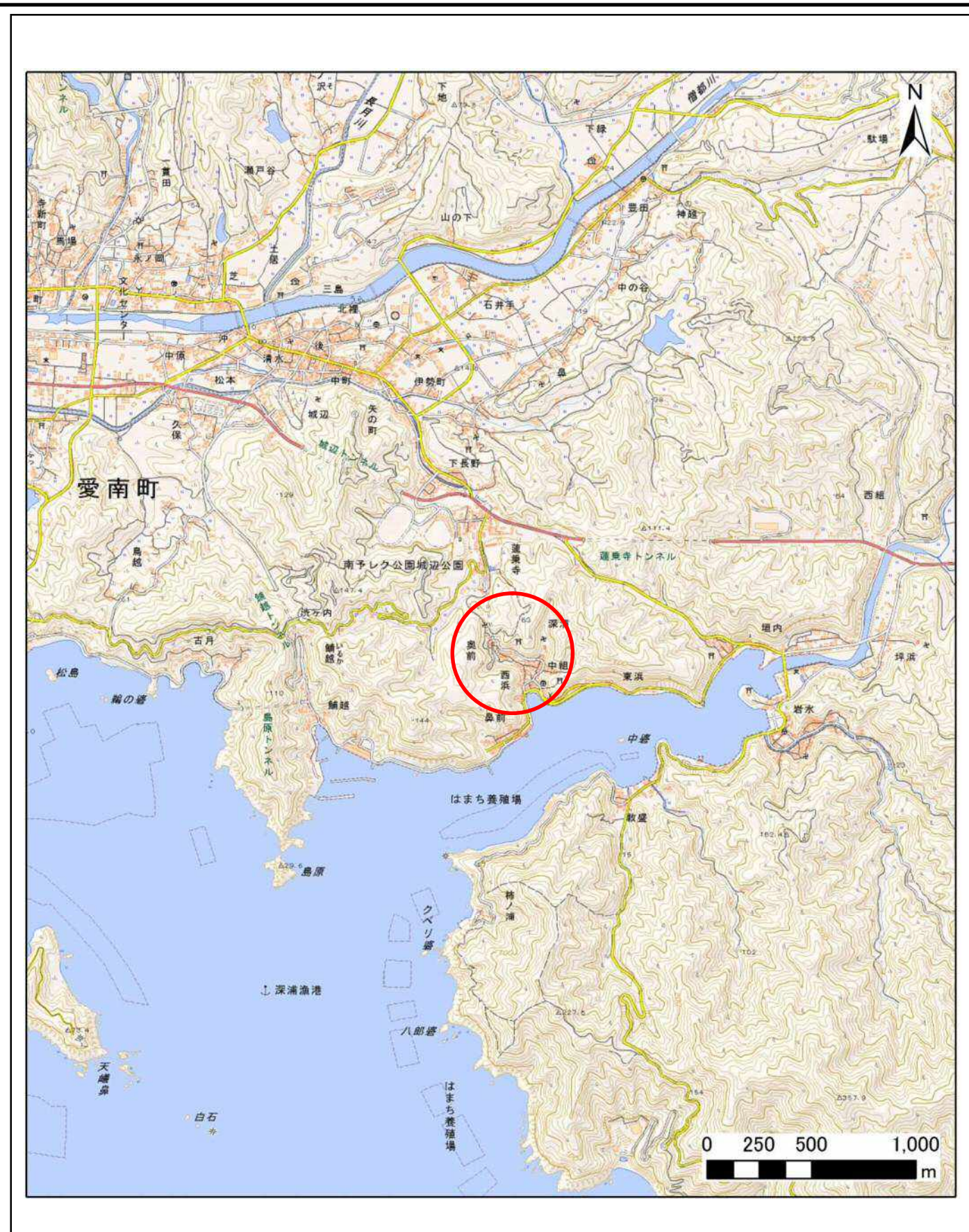
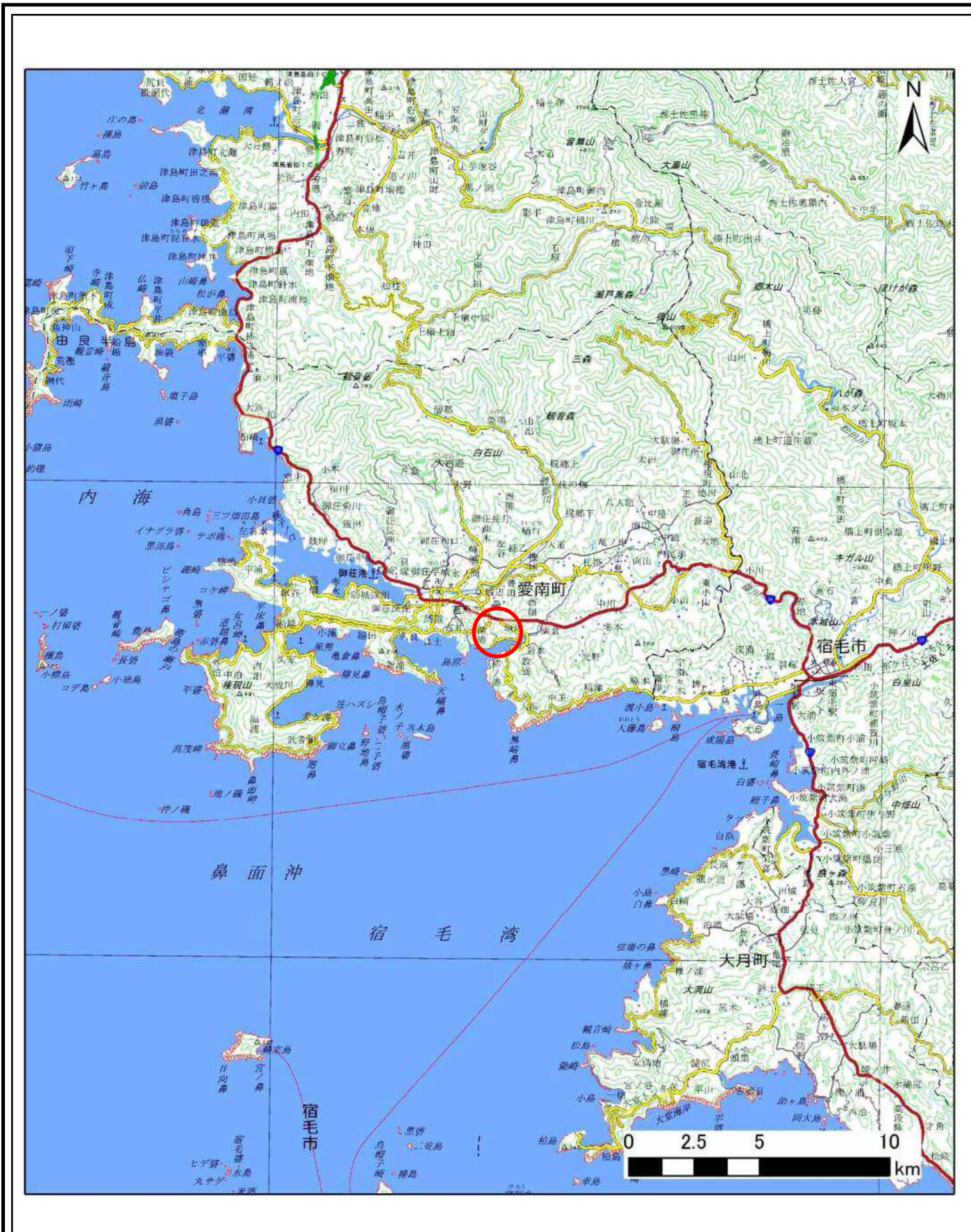


土砂災害警戒区域等の指定の公示に係る図書(その1)

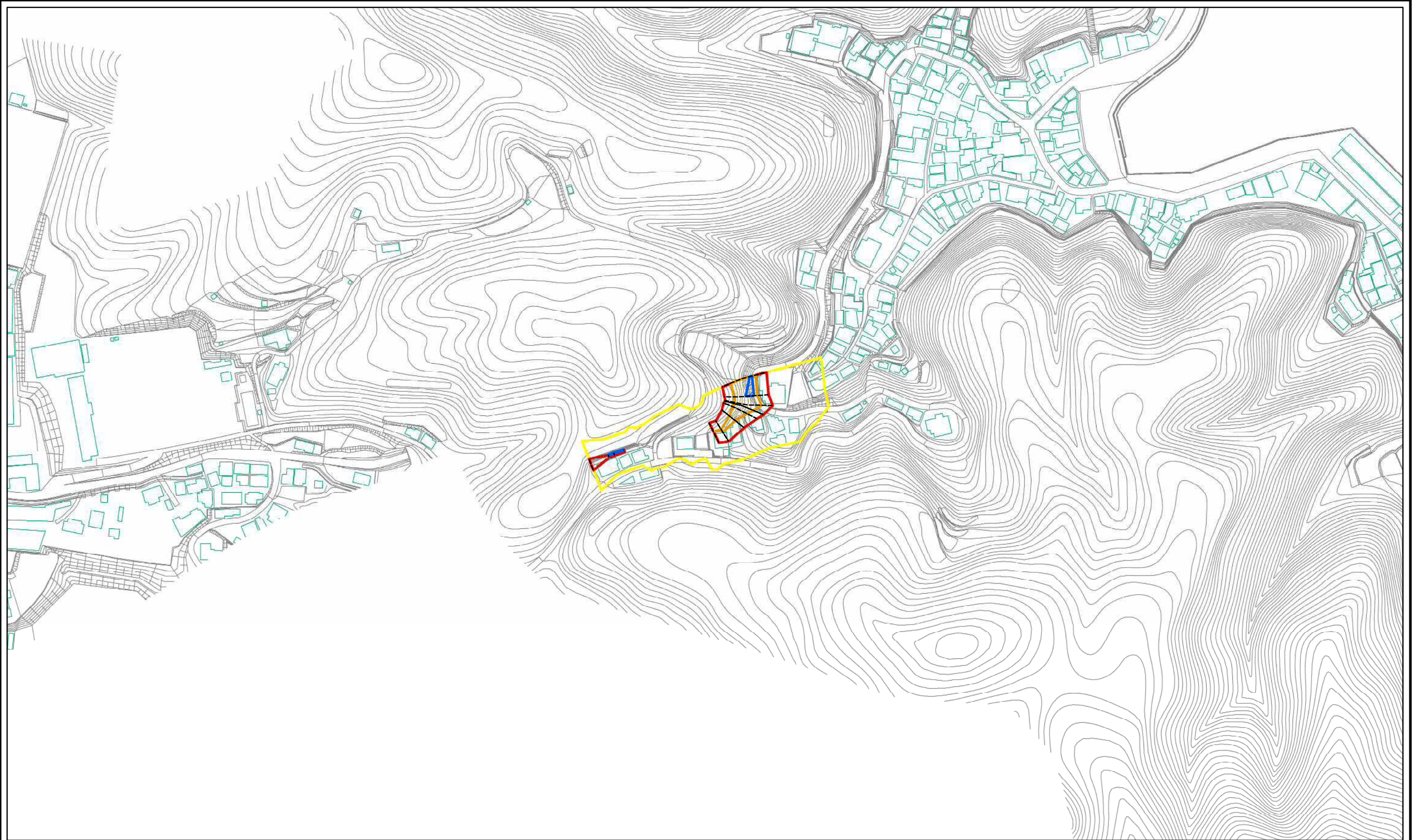


様式-1(急)
土砂災害警戒区域・土砂災害特別警戒区域
位置図

自然現象の種類	急傾斜地の崩壊
箇所番号	503-II-324(1)
箇所名	西が峰
所在地	南宇和郡愛南町深浦

この地図は、国土地理院長の承認を得て、同院発行の電子地形図25000及び電子地形図20万を複製したものである。(承認番号 平28情使 第1090号)

土砂災害警戒区域等の指定の公示に係る図書(その2)



0 25 50 100
m

様式-2(急)
土砂災害警戒区域・土砂災害特別警戒区域
区域図(その1)

土砂災害防止法施行令第二条の基準に該当する区域		z
土砂災害防止法施行令第三条の基準に該当する区域		
それ以外の区域		縮尺 1:2,500

自然現象の種類	急傾斜地の崩壊	箇所番号	503-II-324(1)
告示番号	未指定	箇所名	西が峰
告示年月日		所在地	南宇和郡愛南町深浦