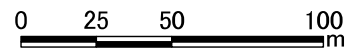
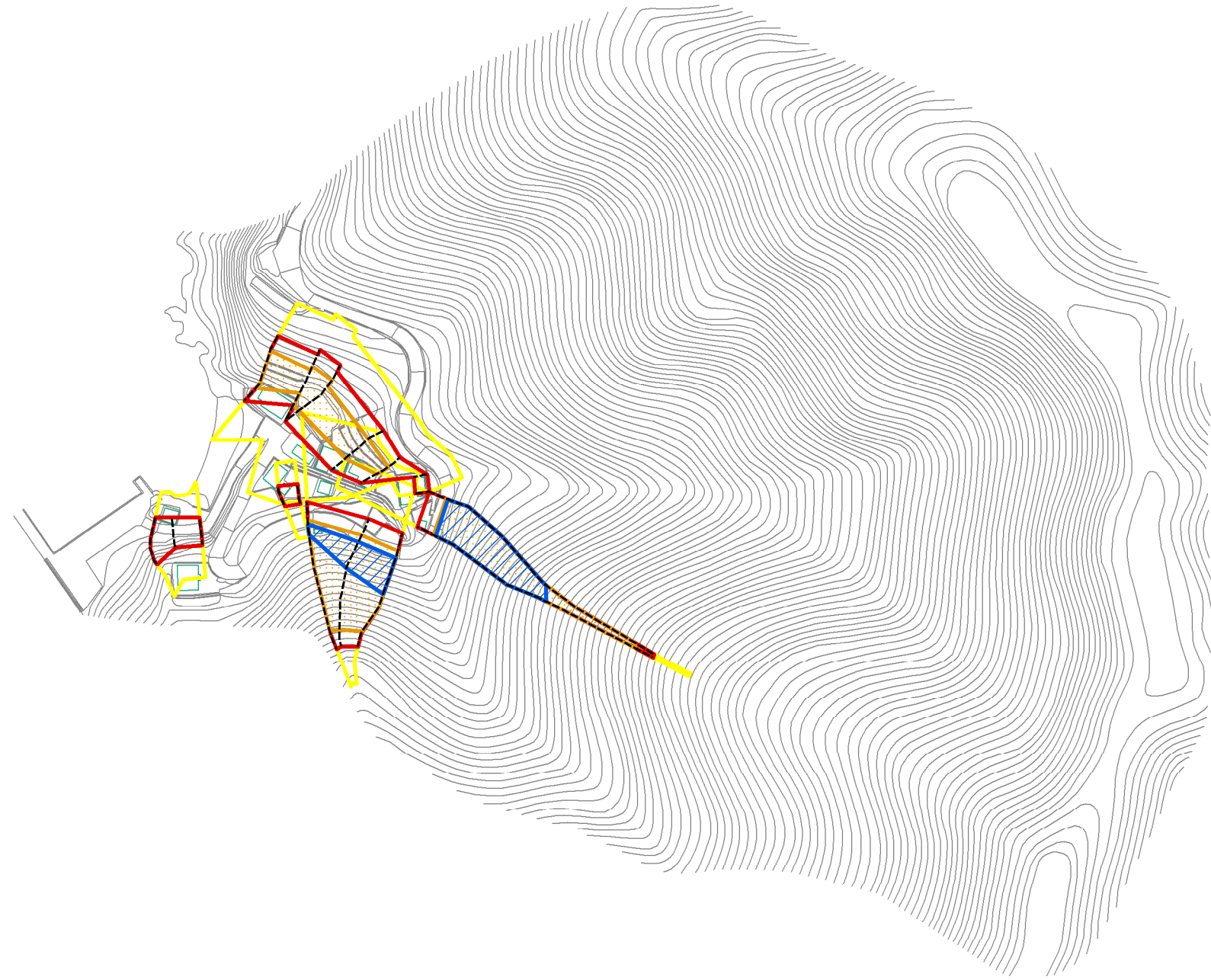


# 土砂災害警戒区域等の指定の公示に係る図書(その2)



様式-2(急)  
土砂災害警戒区域・土砂災害特別警戒区域  
区域図

土砂災害防止法施行令第二条の基準に該当する区域		N ↑	自然現象の種類	急傾斜地の崩壊	箇所番号	503-I-2510(1)
土砂災害防止法施行令第三条の基準に該当する区域			告示番号	愛媛県告示第82号	箇所名	柿の浦
土砂等の(移動)高さが1m以下の場合、土砂等の移動による力が100kN/mを超える区域		縮尺	告示年月日	平成29年1月27日	所在地	南宇和郡愛南町柿の浦
土砂等の堆積の高さが3mを超える区域		1:2,500				
それ以外の区域						