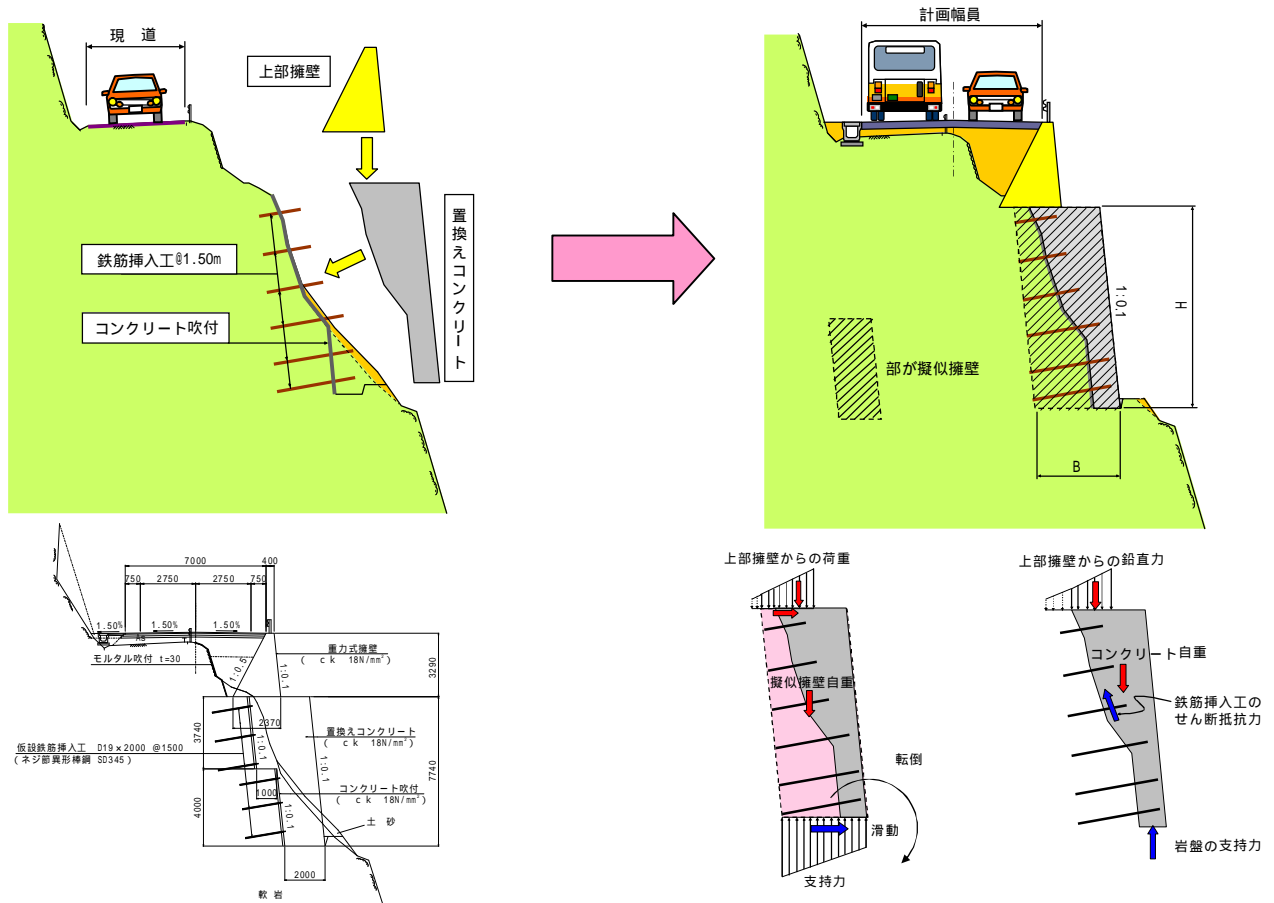


鉄筋挿入工を用いた 岩盤一体型置換えコンクリート基礎

- 設計・施工の手引き（案）による技術提案（H20）-

愛媛県産業技術研究所 建設技術センター 主任研究員 河野 道弘

建設技術センターでは、岩盤地山に打設した鉄筋挿入工と置換えコンクリートを一体化することにより、安定した擁壁基礎を構築する技術について検討しました。



（既往工法の置換えコンクリート基礎）

（外的安定照査の概念図）（内的安定照査の概念図）

施工前

掘削完了

工事完成



フィールド試験等を通じて、コスト縮減や工事期間中の安全確保に有効であることを確認し、技術提案として設計・施工の手引き（案）にまとめました。