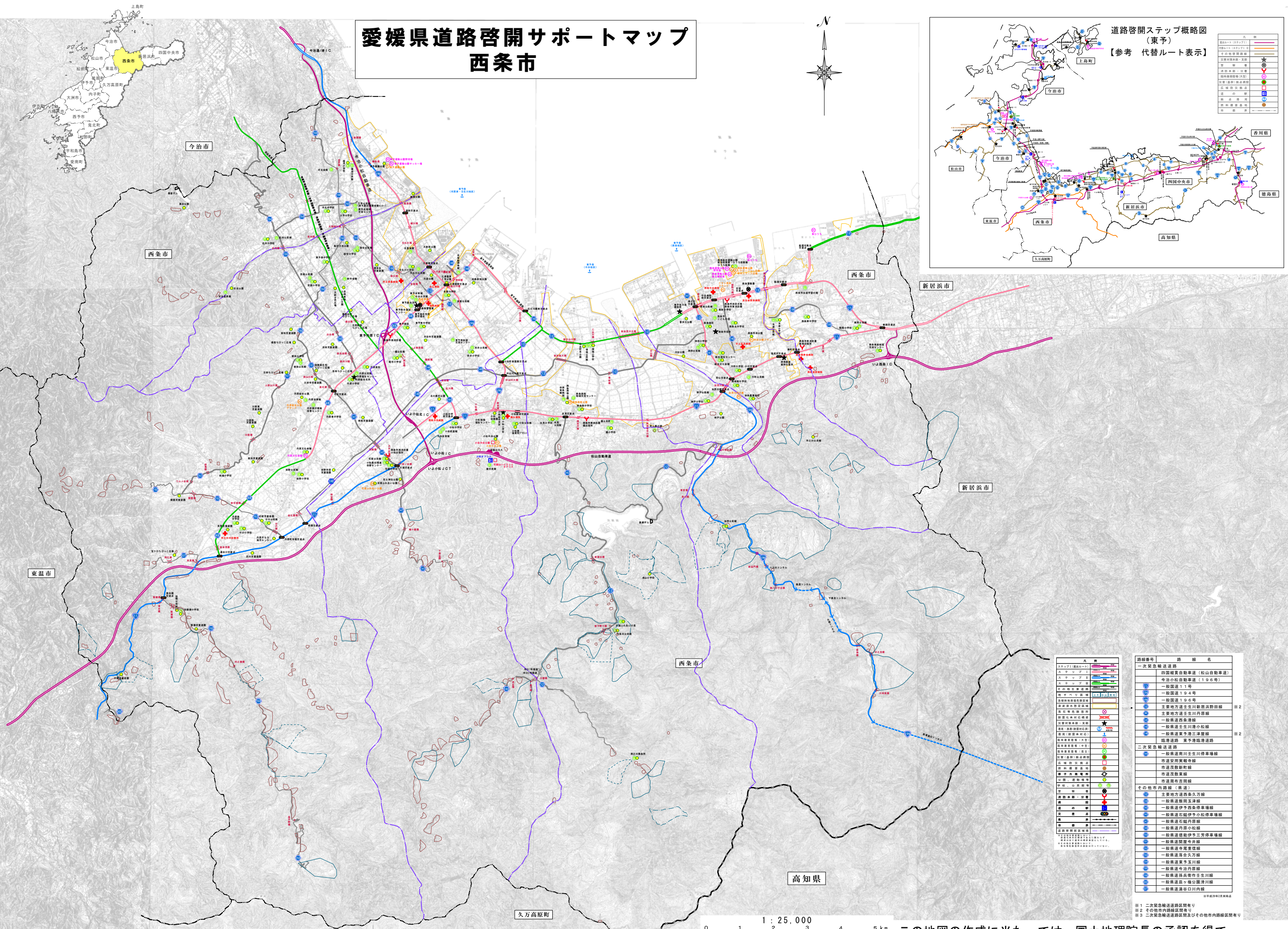
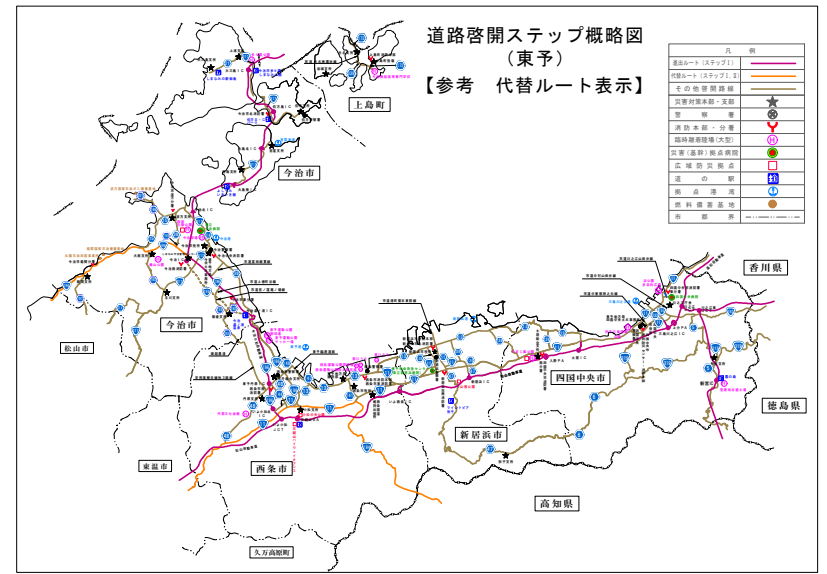
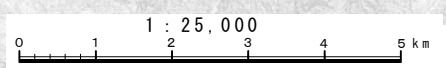


# 愛媛県道路啓開サポートマップ 西条市



路線番号	路線名
一次緊急輸送道路	
①	西条市西条自動車道 (松山自動車道)
②	今治小松自動車道 (196号)
③	一般国道11号
④	一般国道194号
⑤	一般国道196号
⑥	主要地方道玉生川新居浜野田線
⑦	主要地方道玉生川丹原線
⑧	一般道生糸線
⑨	一般道玉生川港小松線
⑩	一般道東予港三津線
⑪	臨港道路 東予港臨港道路
二次緊急輸送道路	
⑫	一般道南川玉生川停車場線
⑬	市道安楽寺線
⑭	市道安楽寺線
⑮	市道西条線
⑯	市道西条線
⑰	市道西条線
⑱	市道西条線
⑲	市道西条線
⑳	市道西条線
その他の市内路線 (普通)	
㉑	主要地方道西久万線
㉒	一般道南川玉生川線
㉓	一般道伊予西条停車場線
㉔	一般道石能伊予小松停車場線
㉕	一般道石能丹原線
㉖	一般道丹原小松線
㉗	一般道能登伊予三芳停車場線
㉘	一般道能登伊予三芳停車場線
㉙	一般道能登伊予三芳停車場線
㉚	一般道能登伊予三芳停車場線
㉛	一般道能登伊予三芳停車場線
㉜	一般道能登伊予三芳停車場線
㉝	一般道能登伊予三芳停車場線
㉞	一般道能登伊予三芳停車場線
㉟	一般道能登伊予三芳停車場線
㊱	一般道能登伊予三芳停車場線
㊲	一般道能登伊予三芳停車場線
㊳	一般道能登伊予三芳停車場線
㊴	一般道能登伊予三芳停車場線
㊵	一般道能登伊予三芳停車場線
㊶	一般道能登伊予三芳停車場線
㊷	一般道能登伊予三芳停車場線
㊸	一般道能登伊予三芳停車場線
㊹	一般道能登伊予三芳停車場線
㊺	一般道能登伊予三芳停車場線



この地図の作成に当たっては、国土地理院長の承認を得て、同院発行の20万分の1地勢図及び5万分の1地形図を使用したものである。  
(承認番号 平17総使、第567号)