

# 愛工房株式会社

～100%地元の柑橘で、産地の底支えを～



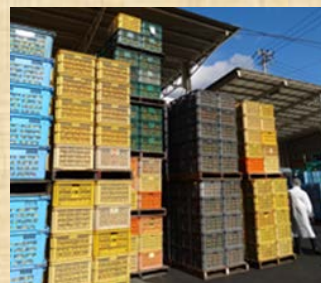
裏山から流れてきた泥水



入れ替えた加工場内の機器類



1日100トンのみかんを加工



## 🏠 企業の基礎情報 / PRポイント

- 住所：愛媛県宇和島市吉田町立間2-146
- 連絡先：0895-52-1121
- 事業内容：農林水産物の生産・加工・販売、他
- 代表者名：代表取締役 丁井 俊
- 企業のPRポイント：平成21年に日本で初めて、農協の加工部門を継承した会社を設立しました。100%愛媛の材料にこだわり、幅広く柑橘の加工製品を作っています。

## 🕒 被災前後の状況

- 裏山が崩れ、全施設が泥水で水没しました。水が引いても、工場は浅いところでも80cmほど泥に埋まったままでした。
- 社員が休日返上で作業し、泥かき、清掃、消毒に力を入れました。
- 幸いなことに井戸水が使用できたので、直ちに機械の洗浄を行いました。また、近くに民家もあり、消毒は徹底的に行いました。
- 大半の加工設備は入替・修繕が必要でしたが、柑橘の収穫に間に合わせるため、まず、缶詰加工のラインだけは分解・洗浄して7月末には復旧させ、その後、徐々に復旧を進めて、令和元年10月1日に竣工式を終えることができました。

## 🛠️ 活用した支援策他

- グループ補助金を使って、被災した工場建物と製造設備のほとんどを入替・修繕しました。配電設備工事等では、給水設備や冷蔵・冷凍庫なども止める必要がありますが、夏場のみかん加工の閑散期に入るため比較的小さな影響で済みました。
- その他、宇和島市の再建補助金を活用しました。

## 👤 事業者からのメッセージ

- 当社が最も大切にしていることは、農家からみかんを全量、現金で買い取ることです。全量買い取りを始めてから、後継者も増えていると聞いています。
- 被災直後は全量買取ができませんでしたが、10月には製造設備を復旧させ、全量買取を行うことができ、農家の方には、復興に向けた資金ができたことと喜ばれました。それにより価格暴落を止めることが出来たのは、当社の誇りです。
- 加工品は輸入品との競争になりますが、100%愛媛産へのこだわりで勝機があると思っています。
- みかん産地には、価格の暴落を防ぐためにも、加工品製造という底支えが必要です。農家だけでは対応できないところなので、今後も弊社が担わなければならないと思っています。



丁井代表取締役