

愛媛県道路概要図

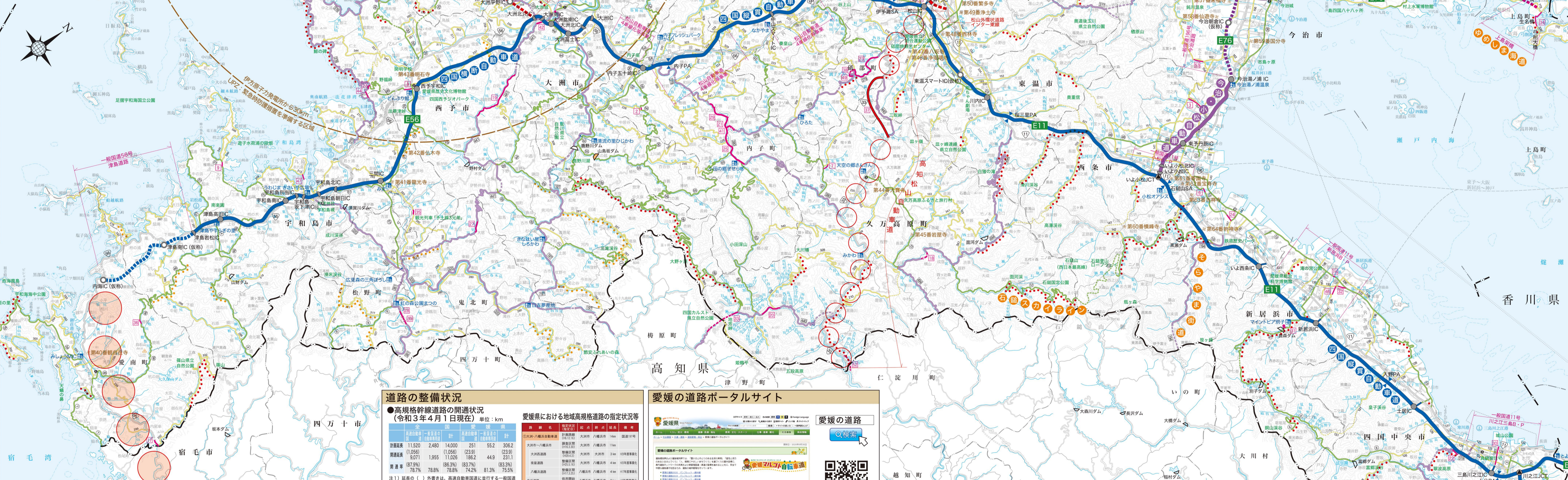
図中の○、●、○、○部分には具体的な路線ルート位置等を規定するものではありません。

橋梁・トンネル延長ランキング

順位	橋名	延長(m)	所在地	建設年度	管理	河川等名
1	大分大橋	507	新居町	H3	愛媛県	海部川
2	三好大橋	507	新居町	H3	愛媛県	海部川
3	上野大橋	515	新居町	H23	愛媛県	海部川
4	上野大橋	507	新居町	H23	愛媛県	海部川
5	丸島大橋	468	宇和島市	H28	宇和島市	海部川
6	丸島大橋	377	宇和島市	H28	宇和島市	海部川
7	丸島大橋	357	宇和島市	H28	宇和島市	海部川
8	丸島大橋	350	宇和島市	H28	宇和島市	海部川
9	丸島大橋	349	宇和島市	H28	宇和島市	海部川
10	丸島大橋	338	宇和島市	H28	宇和島市	海部川

順位	トンネル名	延長(m)	所在地	建設年度	管理	備考
1	新居大橋	3207	新居町	H19	国土交通省	日本一長い橋脚の橋
2	三好大橋	3207	新居町	H19	国土交通省	日本一長い橋脚の橋
3	地蔵トンネル	2884	新居町	H23	愛媛県	高尾山
4	丸島トンネル	2604	宇和島市	H28	宇和島市	海部川
5	丸島トンネル	2156	宇和島市	H28	宇和島市	海部川
6	丸島トンネル	2141	宇和島市	H28	宇和島市	海部川
7	丸島トンネル	1877	宇和島市	H28	宇和島市	海部川
8	丸島トンネル	1865	宇和島市	H28	宇和島市	海部川
9	丸島トンネル	1710	宇和島市	H28	宇和島市	海部川
10	丸島トンネル	1693	宇和島市	H28	宇和島市	海部川

愛媛の道の駅				愛媛の四国八十八箇所霊場			
駅名	路線名	住所	電話番号	番号	寺名	住所	電話番号
瀬戸内海公園	(国)197号	西予郡伊予町	0894-57-2321	第40番	観自在寺	南予郡愛媛町	0892-22-1111
インドネシア	(特)新居町	新居町	0897-43-1801	第41番	龍光寺	宇和島市	0894-22-1111
日吉の森	(特)新居町	新居町	0894-43-1240	第42番	龍光寺	宇和島市	0894-22-1111
ひらた(松の郷)	(特)379号	伊予郡松前町	089-969-2070	第43番	明石寺	西予郡和魂町	089-969-2070
ひらた(松の郷)	(特)378号	伊予郡松前町	089-969-2070	第44番	大貫寺	上野郡久万高原町	089-969-2070
立	(特)378号	伊予郡松前町	089-969-2070	第45番	浄土寺	松山市	089-969-2070
伊予	(特)197号	西予郡伊予町	0894-39-0230	第46番	浄土寺	松山市	089-969-2070
まほい	(特)197号	西予郡伊予町	0894-39-0230	第47番	八雲寺	松山市	089-969-2070
みよ	(特)197号	西予郡伊予町	0894-39-0230	第48番	八雲寺	松山市	089-969-2070
今治	(特)196号	今治市	0898-47-0990	第49番	浄土寺	松山市	089-969-2070
東の森	(特)381号	北予郡新居町	0895-20-5006	第50番	浄土寺	松山市	089-969-2070
広島の森	(特)20号	宇和島市	0895-22-1111	第51番	龍光寺	宇和島市	0894-22-1111
伊予	(特)197号	西予郡伊予町	0894-39-0230	第52番	大貫寺	上野郡久万高原町	089-969-2070
今治	(特)196号	今治市	0898-47-0990	第53番	浄土寺	松山市	089-969-2070
今治	(特)196号	今治市	0898-47-0990	第54番	浄土寺	松山市	089-969-2070
今治	(特)196号	今治市	0898-47-0990	第55番	浄土寺	松山市	089-969-2070
今治	(特)196号	今治市	0898-47-0990	第56番	浄土寺	松山市	089-969-2070
今治	(特)196号	今治市	0898-47-0990	第57番	浄土寺	松山市	089-969-2070
今治	(特)196号	今治市	0898-47-0990	第58番	浄土寺	松山市	089-969-2070
今治	(特)196号	今治市	0898-47-0990	第59番	浄土寺	松山市	089-969-2070
今治	(特)196号	今治市	0898-47-0990	第60番	浄土寺	松山市	089-969-2070
今治	(特)196号	今治市	0898-47-0990	第61番	浄土寺	松山市	089-969-2070
今治	(特)196号	今治市	0898-47-0990	第62番	浄土寺	松山市	089-969-2070
今治	(特)196号	今治市	0898-47-0990	第63番	浄土寺	松山市	089-969-2070
今治	(特)196号	今治市	0898-47-0990	第64番	浄土寺	松山市	089-969-2070
今治	(特)196号	今治市	0898-47-0990	第65番	浄土寺	松山市	089-969-2070



道路の整備状況

項目	計画	現在	進捗率
高規格幹線道路の開設状況	11,520	2,480	21.5%
一般国道	1,056	248	23.4%
主要地方道	9,464	2,232	23.6%

愛媛の道路ポータルサイト

愛媛の道路ポータルサイト

愛媛の道路

HPにアクセス!

愛媛県の高規格自動車道の整備状況

区間	延長(km)	現在	進捗率
高規格自動車道	133	133	100.0%
一般国道	118	76.4	64.7%
主要地方道	251	52.5	20.9%

インフォメーション

道の相談室

道路の異状を発見したら、#9910へ

愛媛県 道の相談室 TEL 089-941-2332

国・県・市町の整備状況

道路種別	路線数	延長(km)	進捗率
一般国道	1	6	49.2%
主要地方道	18	1,082	10.3%
一般道	14	1,092	10.3%

各道路の問合せ先

管区	管区名	電話番号
東予	東予管区	089-941-2332
中予	中予管区	089-941-2332
西予	西予管区	089-941-2332

路線番号	路線名
E11	徳島自動車道(徳島～鳴門)、高松自動車道、松山自動車道(川之江～松山)
E32	松山自動車道(徳島～川之江)、高知自動車道(川之江～高知)
E56	四国横断自動車道(高知～大洲)[高知自動車道等]、松山自動車道(大洲～松山)
E76	瀬戸内しまなみ海道、今治、小松自動車道

凡例

道路の種別

道路の規格

道路の状況

道路の管理

道路の利用