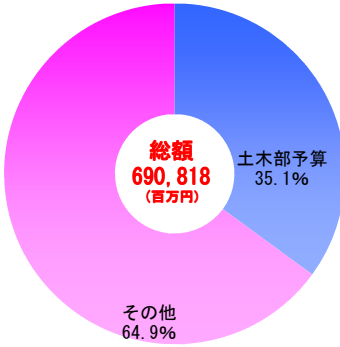


令和元年度の土木部予算推移状況

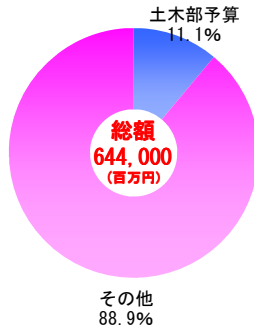
愛媛県の令和元年度当初(一般会計)における土木部予算は71,445百万円で、これは県全体の歳出予算(644,000百万円)の11.1%となっています。過去には県予算の中で1位を占めてきた土木費のシェアは年々減少し、今年度の当初予算では、教育費、総務費、民生費に次いで、第4位となっています。

●土木部予算(一般会計)のシェア

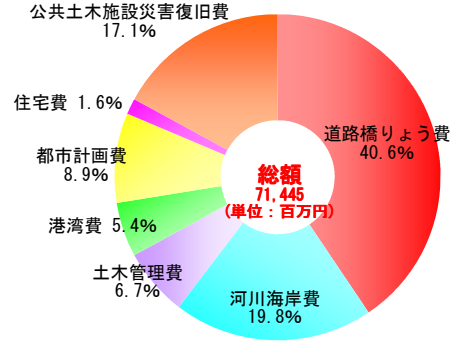
【平成5年度】



【令和元年度】

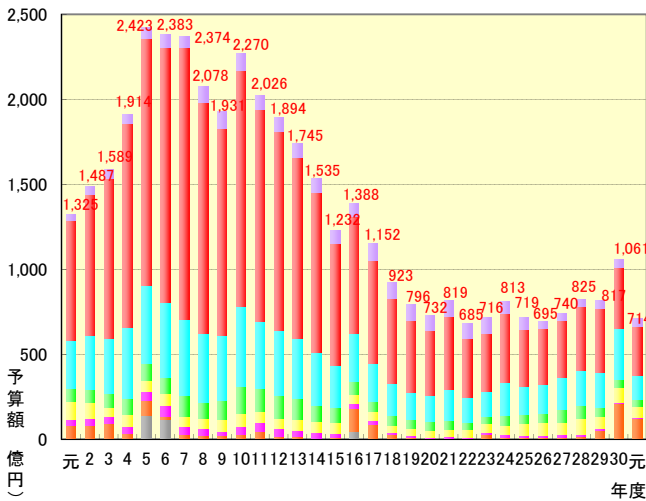


【令和元年度】

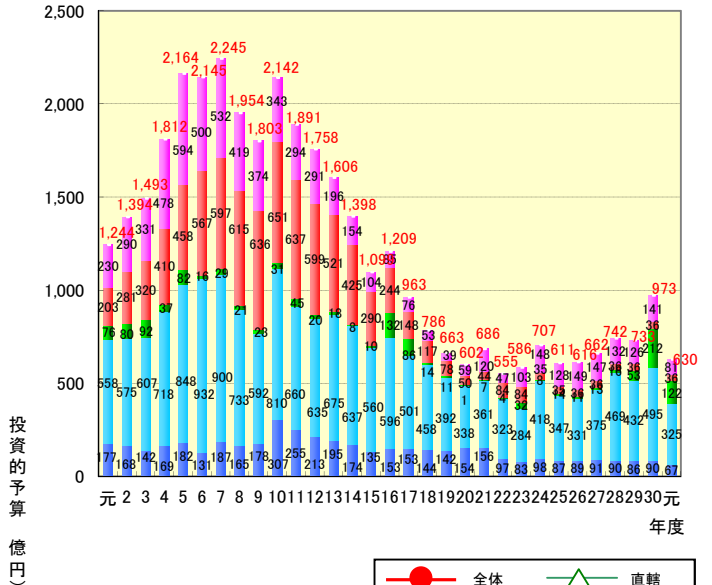
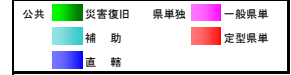


●土木部予算(一般会計)の推移

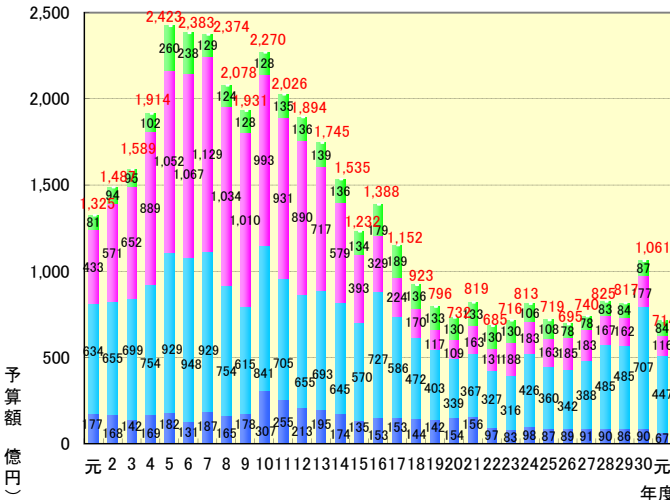
■一般会計 (費目別予算額)



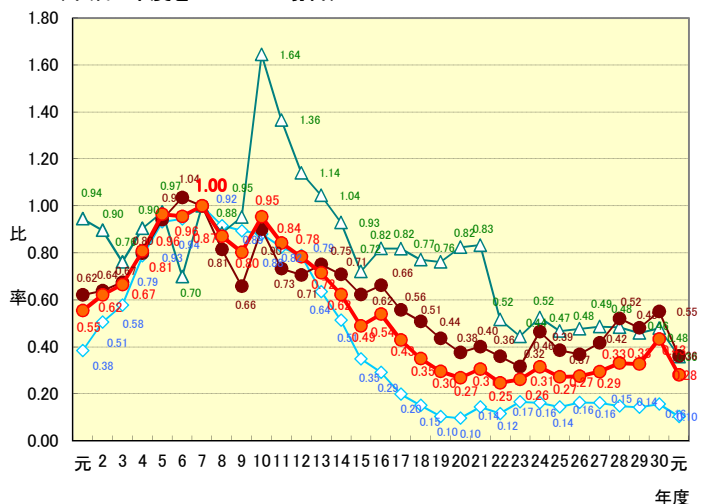
■投資的経費



■一般会計 (直轄、補助、県単独、その他別予算額)



■投資的経費の予算比率 (平成7年度を1.00とした場合)



注) 1. 平成元年度～29年度までは最終予算額。平成30年度は2月現計、令和元年度は当初予算額。