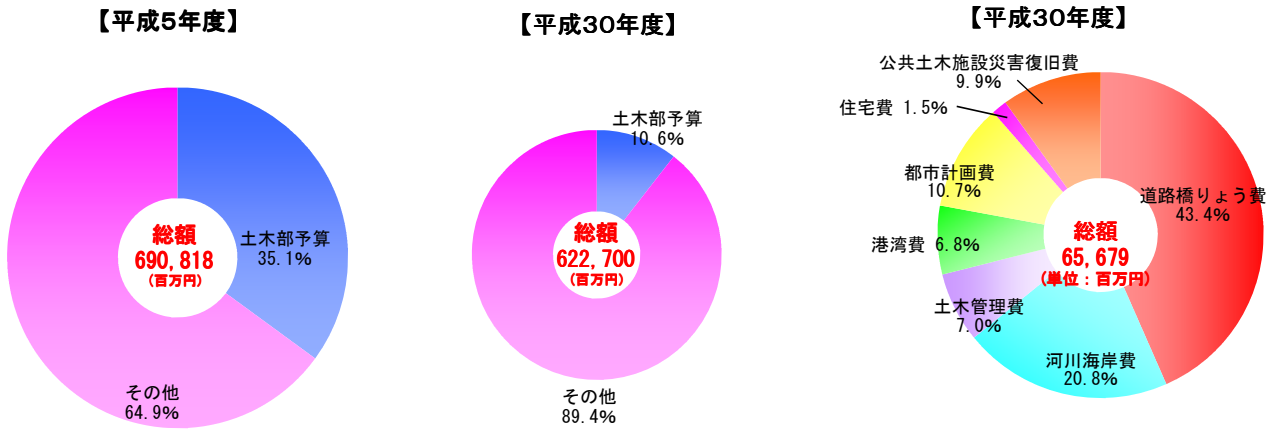


平成30年度の土木部予算推移状況

愛媛県の平成30年度当初における土木部予算は65,679百万円で、これは県全体の歳出予算(622,700百万円)の10.6%となっています。また、防災・減災対策等として29年度2月に約104億円の補正予算を計上したところであり、30年度当初予算とあわせた15ヶ月予算では約761億円となっています。

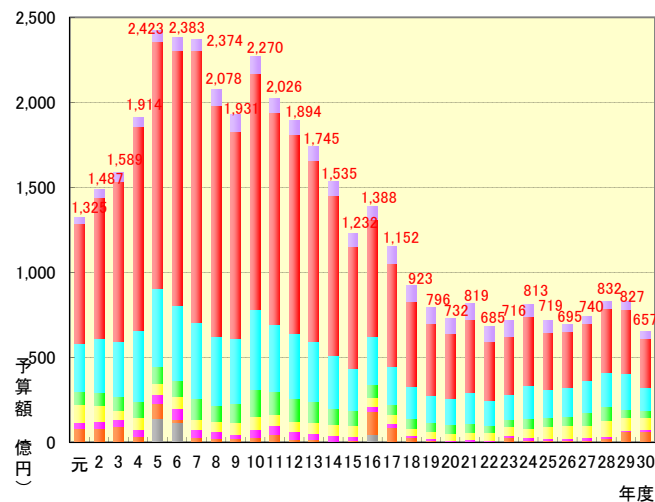
●土木部予算(一般会計)のシェア



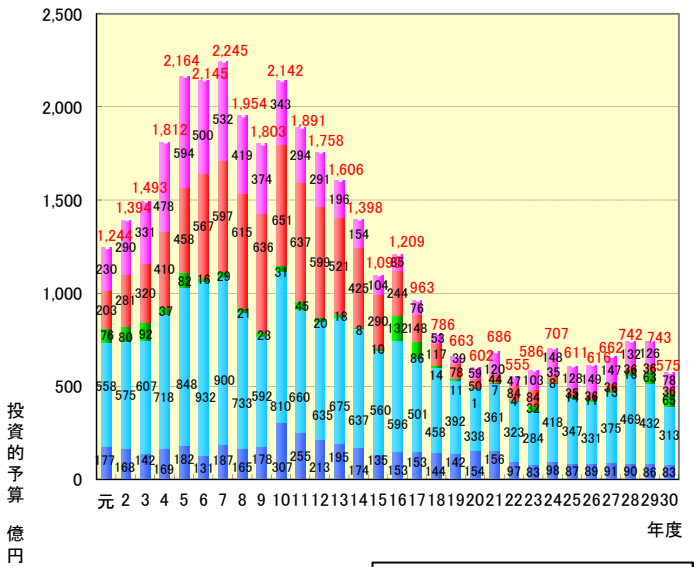
●土木部予算(一般会計)の推移

■一般会計

(費目別予算額)

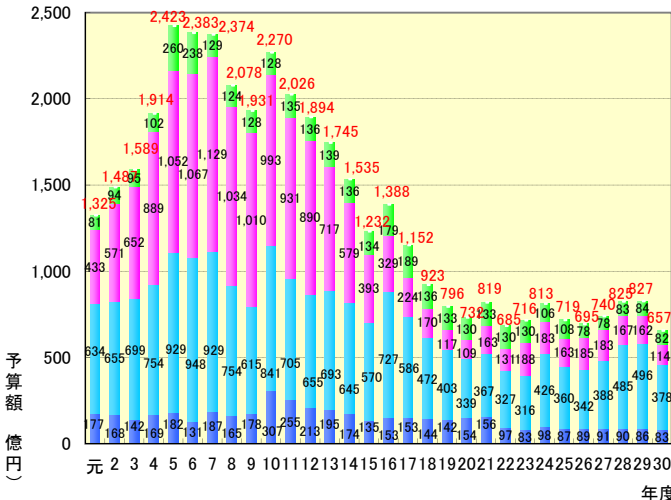


■投資的経費



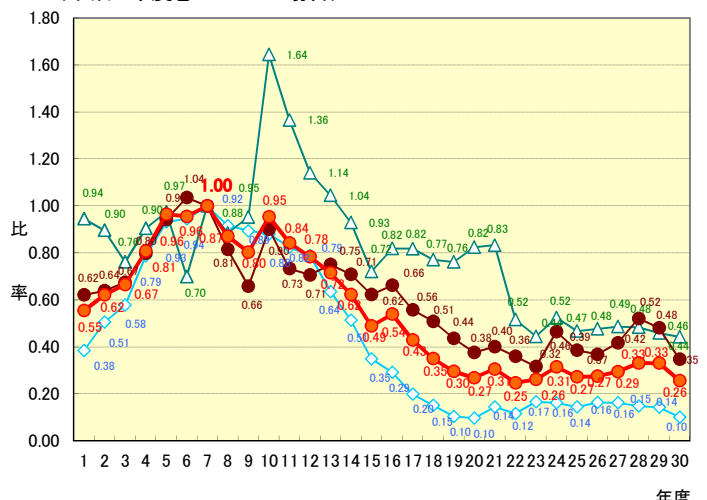
■一般会計

(直轄、補助、県単独、その他別予算額)



■投資的経費の予算比率

(平成7年度を1.00とした場合)



注) 1. 平成元年～28年度までは最終予算額。平成29年度は2月現計、平成30年度は当初予算額。