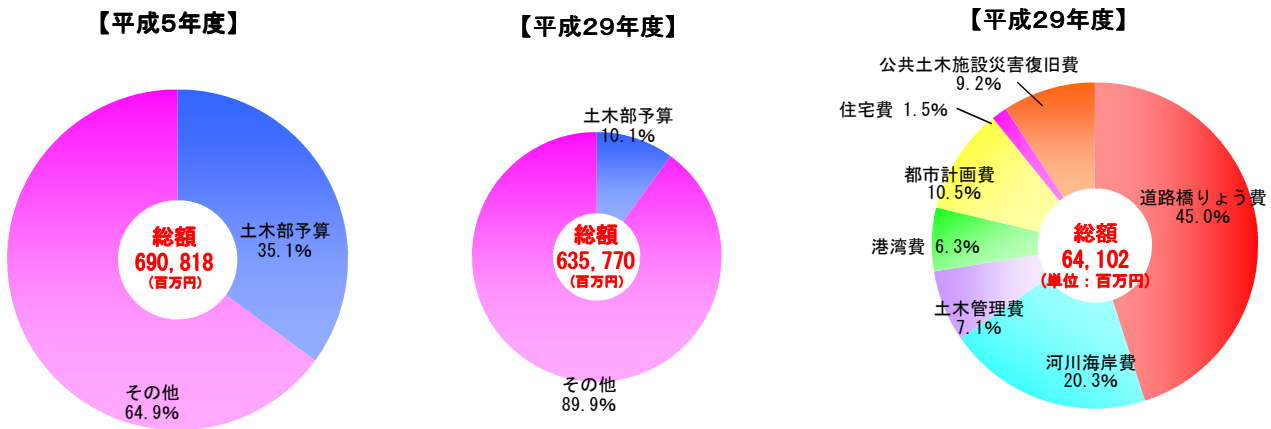


# 平成29年度の土木部予算推移状況

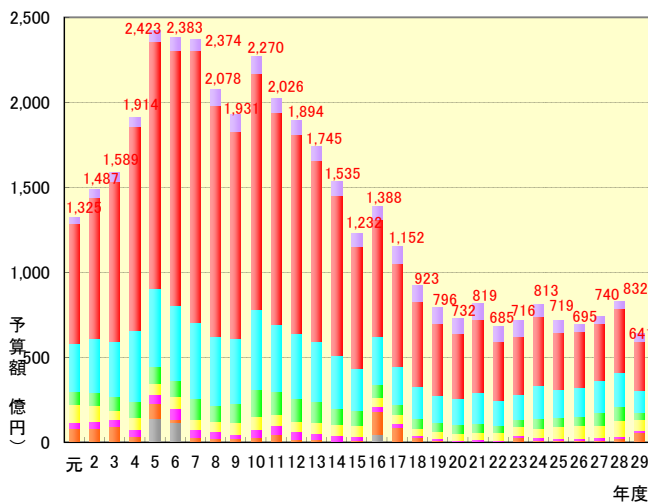
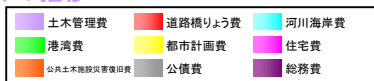
愛媛県の平成29年度当初における土木部予算は64,102百万円で、これは県全体の歳出予算(635,770百万円)の10.1%となっています。また、防災・減災対策等として28年度11月に約119億円の補正予算を計上したところであり、29年度当初予算とあわせた15ヶ月予算では約760億円となっています。

## ●土木部予算(一般会計)のシェア

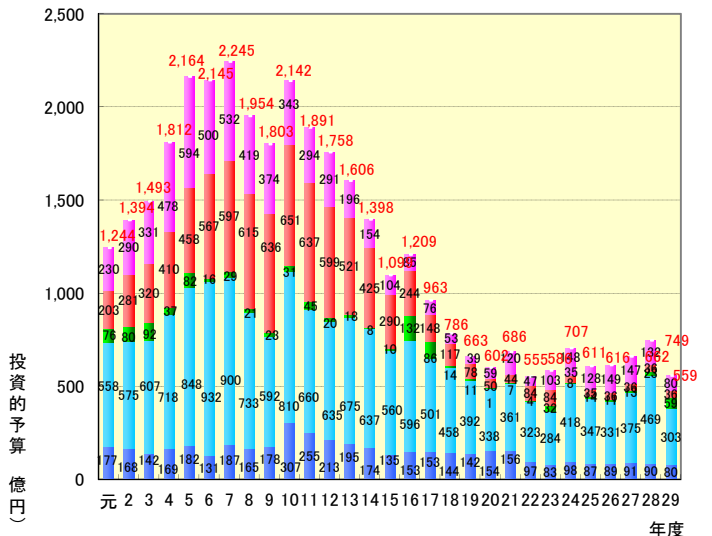
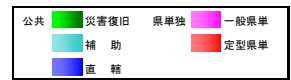


## ●土木部予算(一般会計)の推移

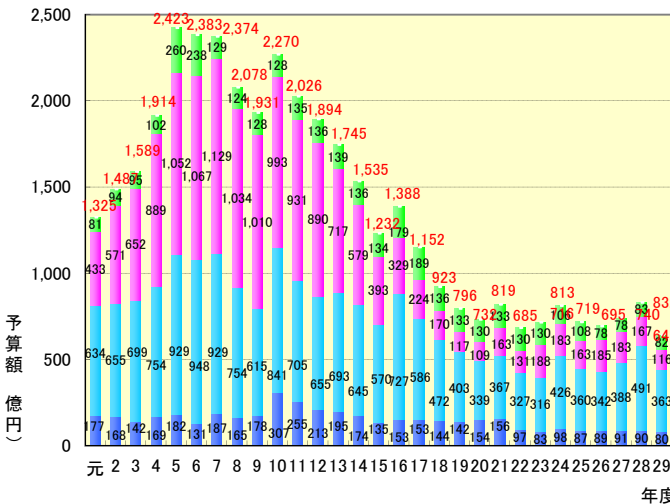
### ■一般会計 (費目別予算額)



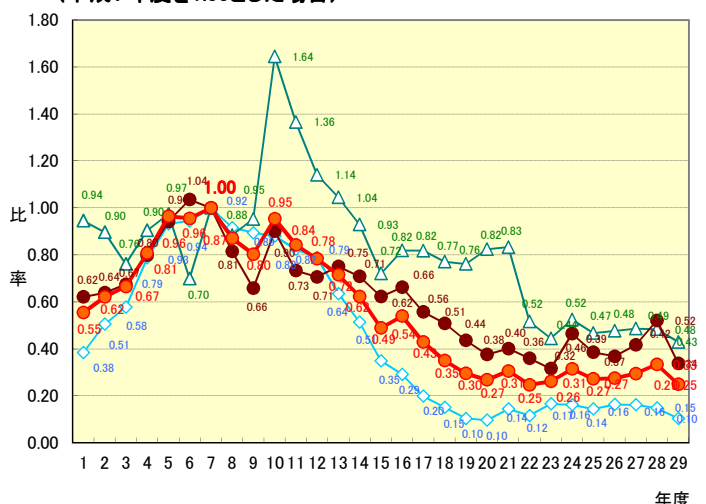
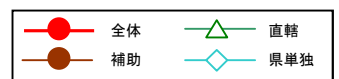
### ■投資的経費



### ■一般会計 (直轄、補助、県単独、その他別予算額)



### ■投資的経費の予算比率 (平成7年度を1.00とした場合)



注) 1. 平成元年~27年度までは最終予算額。平成28年度は2月現計、平成29年度は当初予算額。