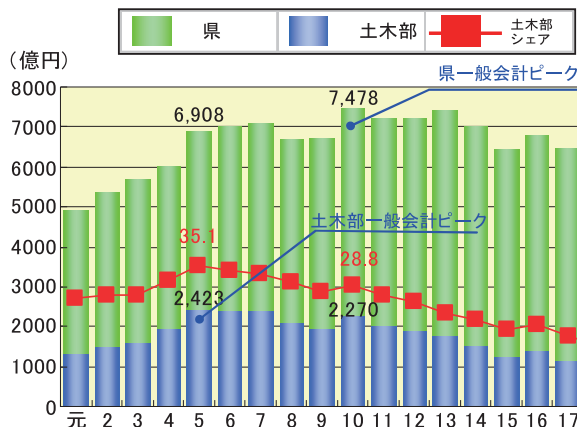


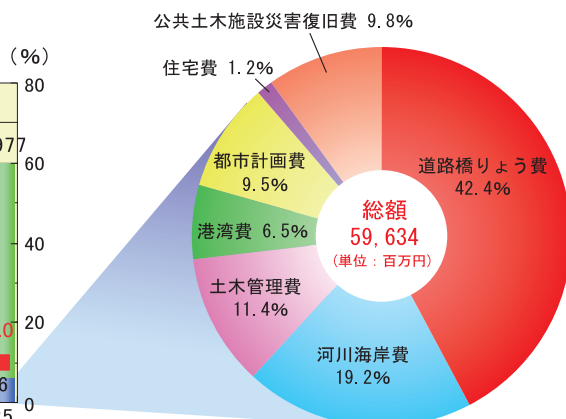
予 算

愛媛県の平成25年度当初における土木部予算は59,634百万円で、これは県全体の歳出予算(597,690百万円)の10%となっています。また、緊急経済対策として24年度2月に約187億円の補正予算を計上したところであり、25年度当初予算とあわせた15ヶ月予算では約783億円となり、対24年度当初比125%(約157億円増)となっています。

県予算の推移と土木部予算シェア(一般会計)



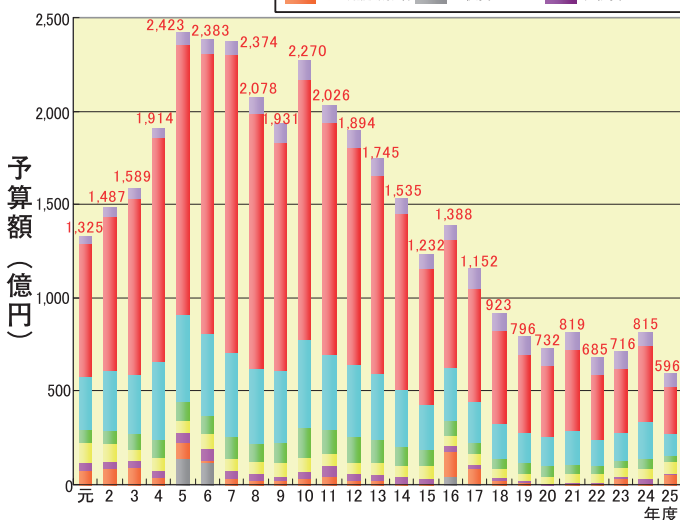
予算科目構成比



土木部予算の推移(一般会計)

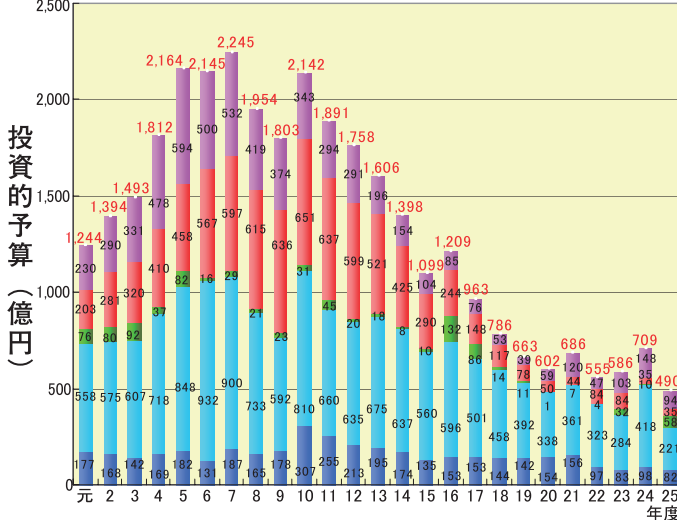
一般会計

(費目別予算額)



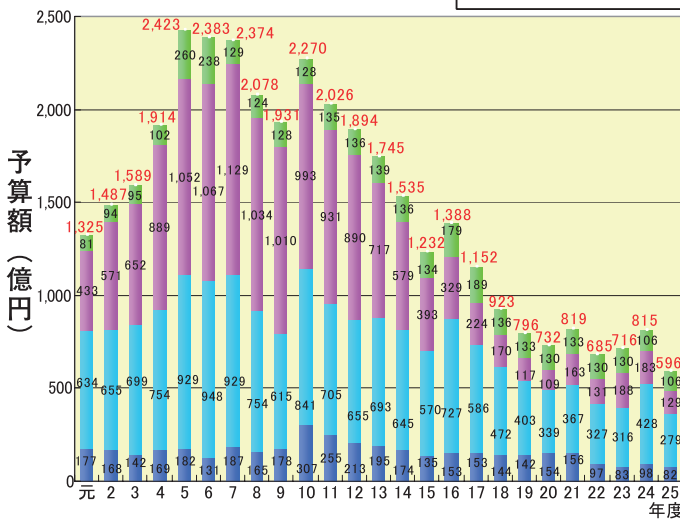
投資的経費

投資的予算(億円)



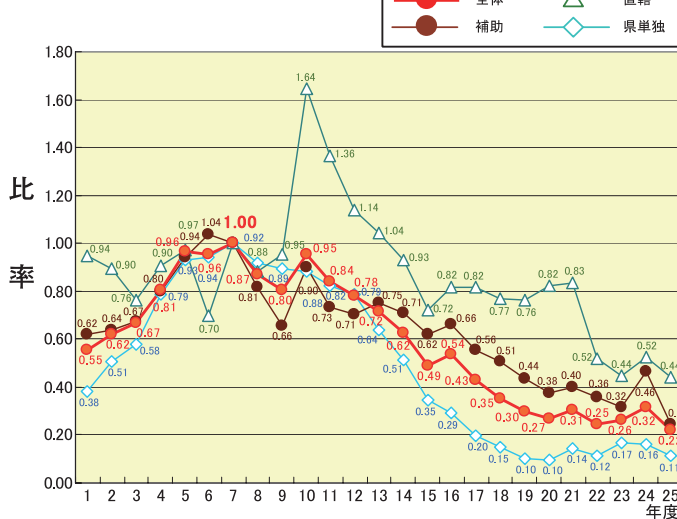
一般会計

(直轄、補助、県単独、その他別予算額)



投資的経費の予算比率

(平成7年度を1.00とした場合)



注) 1. 平成元年~23年度までは最終予算額。平成24年度は2月現計、平成25年度は当初予算額。
2. グラフ上の数値は四捨五入しており、合計と合わない場合がある。