

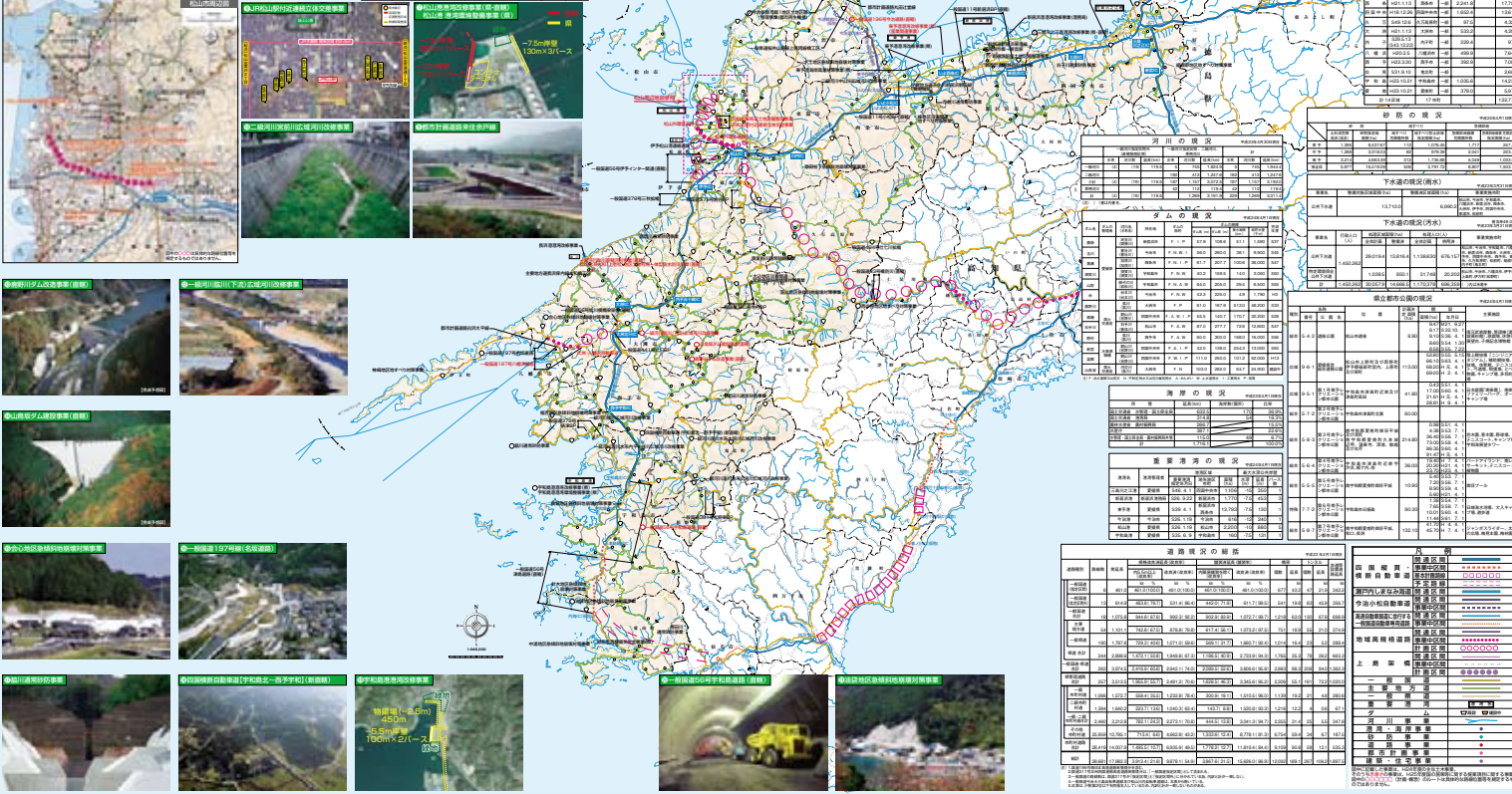
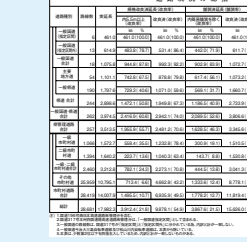
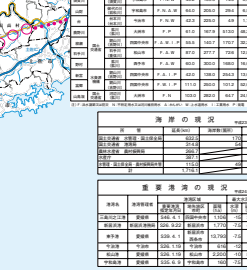
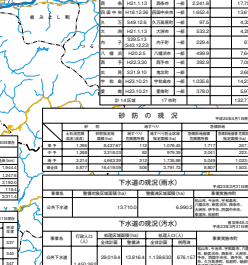
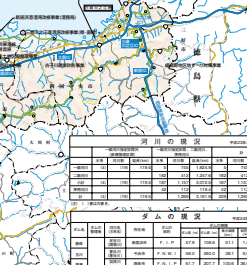
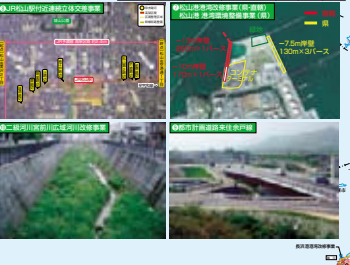
えひめの主木 2012 愛媛県管内図

愛媛県土木部



高規格幹線道路の概況

種別	区間	延長(km)	建設費(億円)
自動車道	高規格自動車道	1,234.5	1,234.5
	自動車道	567.8	567.8
	自動車道	901.2	901.2
	自動車道	345.6	345.6
	自動車道	789.0	789.0
	自動車道	234.5	234.5
	自動車道	678.9	678.9
	自動車道	101.2	101.2
	自動車道	456.7	456.7
	自動車道	890.1	890.1
一般国道	一般国道	1,567.8	1,567.8
	一般国道	901.2	901.2
	一般国道	345.6	345.6
	一般国道	789.0	789.0
	一般国道	234.5	234.5
	一般国道	678.9	678.9
	一般国道	101.2	101.2
	一般国道	456.7	456.7
	一般国道	890.1	890.1
	一般国道	234.5	234.5



河川の状況

河川	延長(km)	治水施設
東予川	1,234.5	ダム 10, 治水施設 50
宇摩川	567.8	ダム 5, 治水施設 25
宇佐川	901.2	ダム 8, 治水施設 40

ダム・治水施設の状況

種別	数	延長(km)
ダム	15	1,234.5
治水施設	50	567.8

治水施設の状況

種別	数	延長(km)
治水施設	50	567.8

治水施設の状況

種別	数	延長(km)
治水施設	50	567.8

治水施設の状況

種別	数	延長(km)
治水施設	50	567.8

治水施設の状況

種別	数	延長(km)
治水施設	50	567.8

治水施設の状況

種別	数	延長(km)
治水施設	50	567.8

治水施設の状況

種別	数	延長(km)
治水施設	50	567.8

治水施設の状況

種別	数	延長(km)
治水施設	50	567.8

治水施設の状況

種別	数	延長(km)
治水施設	50	567.8

治水施設の状況

種別	数	延長(km)
治水施設	50	567.8

治水施設の状況

種別	数	延長(km)
治水施設	50	567.8

都市計画区域の状況

都市	面積(km²)	人口
松山	1,234.5	100,000
新居町	567.8	50,000
宇摩郡	901.2	80,000

下流域の状況(治水)

種別	数	延長(km)
治水施設	50	567.8

下流域の状況(治水)

種別	数	延長(km)
治水施設	50	567.8

下流域の状況(治水)

種別	数	延長(km)
治水施設	50	567.8

下流域の状況(治水)

種別	数	延長(km)
治水施設	50	567.8

下流域の状況(治水)

種別	数	延長(km)
治水施設	50	567.8

下流域の状況(治水)

種別	数	延長(km)
治水施設	50	567.8

下流域の状況(治水)

種別	数	延長(km)
治水施設	50	567.8

下流域の状況(治水)

種別	数	延長(km)
治水施設	50	567.8