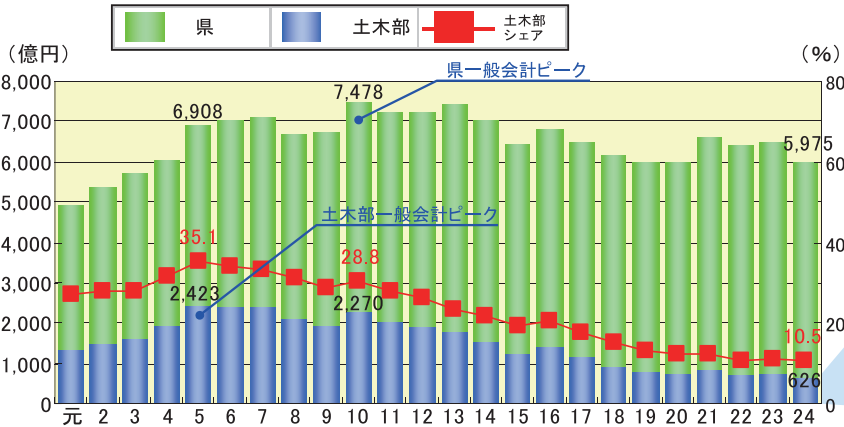


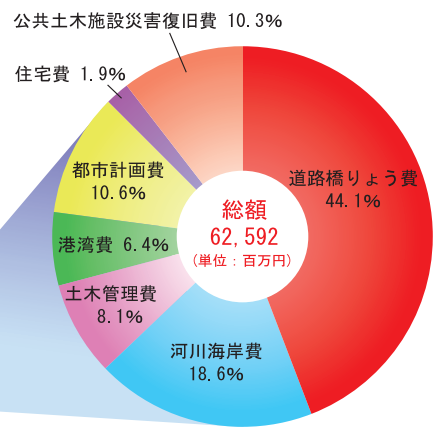
予 算

愛媛県の平成24年度当初における土木部予算は62,592百万円で、これは県全体の歳出予算（597,490百万円）の10.5%となっています。24年度においては、財政状況が厳しい中、「防災・減災強化枠」約55億円を計上したことにより、県単独事業総額は23年度当初予算に比べ約21億円増の約141億円（対23年度比117.0%）となっています。

県予算の推移と土木部予算シェア（一般会計）



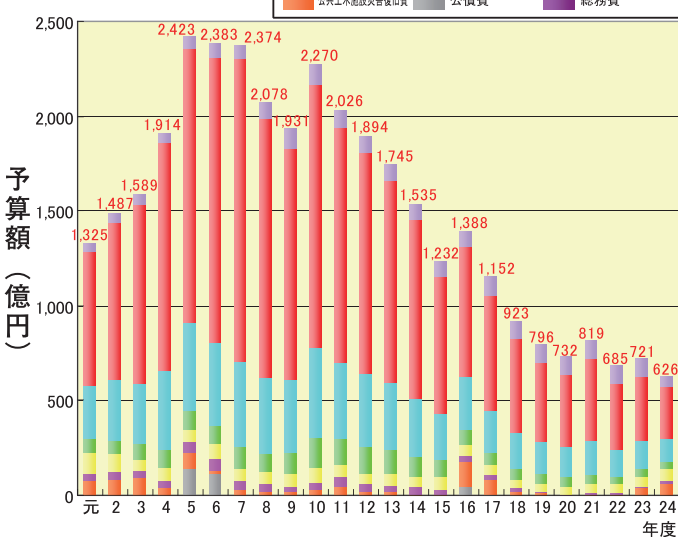
予算科目構成比



土木部予算の推移（一般会計）

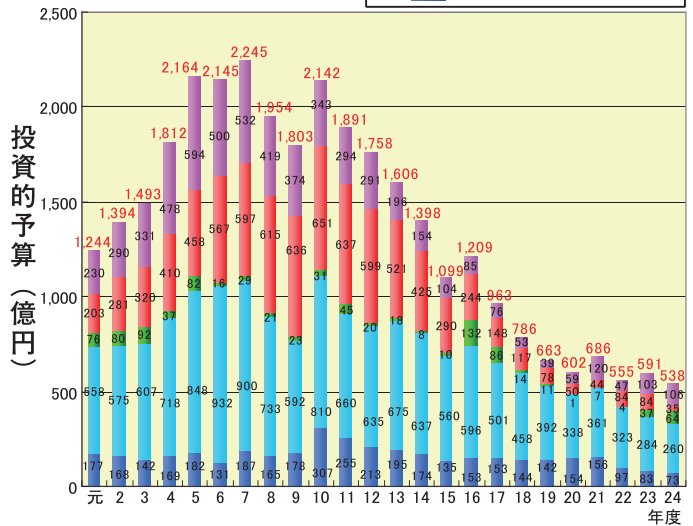
■一般会計

（費目別予算額）



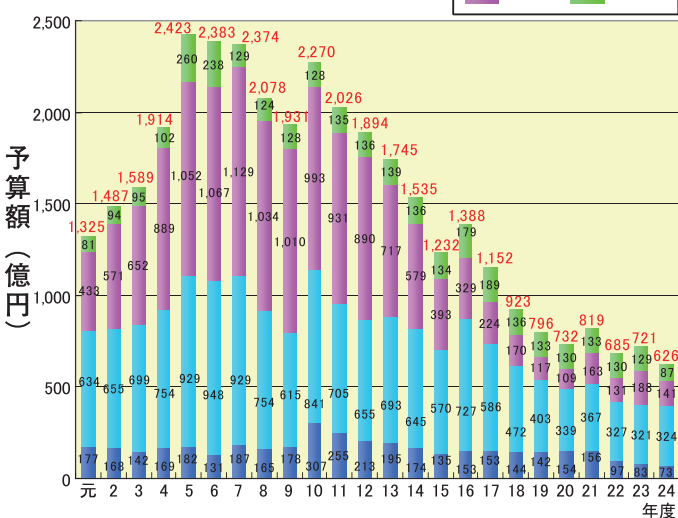
■投資的経費

投資的予算（億円）



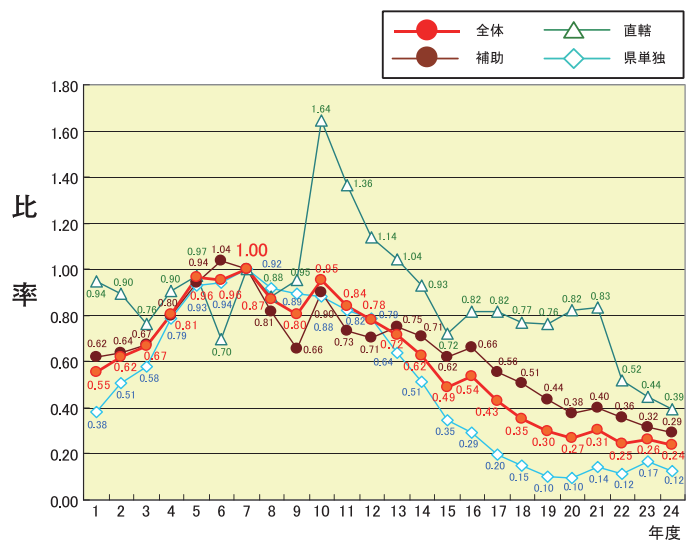
■一般会計

（直轄、補助、県単独、その他別予算額）



■投資的経費の予算比率

（平成7年度を1.00とした場合）



注) 1. 平成元年～22年度までは最終予算額。平成23年度は2月現計、平成24年度は当初予算額。
2. グラフ上の数値は四捨五入しており、合計と合わない場合がある。