

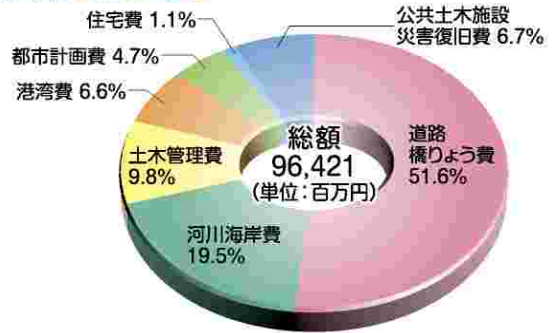
# 予 算

愛媛県の平成18年度当初における土木部予算は96,421百万円で、これは県全体の歳出予算（619,040百万円）の15.6%となっています。

## 土木部予算（一般会計）のシェア

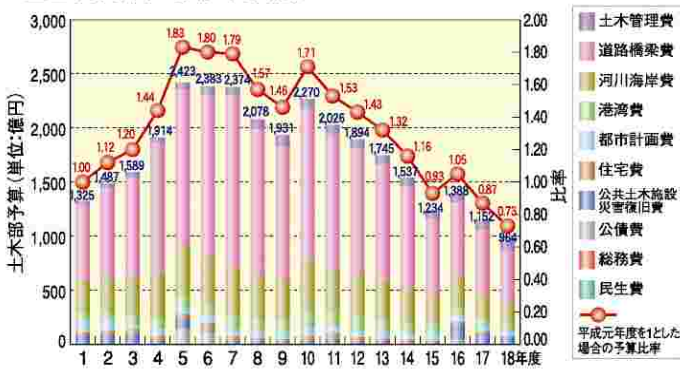


## 予算科目別構成比



## 土木部予算（一般会計）の推移

■土木部予算の推移（費目別）



■土木部予算の推移〔国庫補助・県単別〕

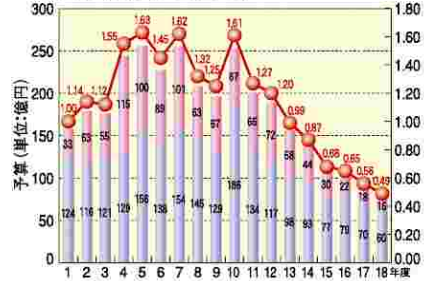


## 土木部予算の推移（事業別）

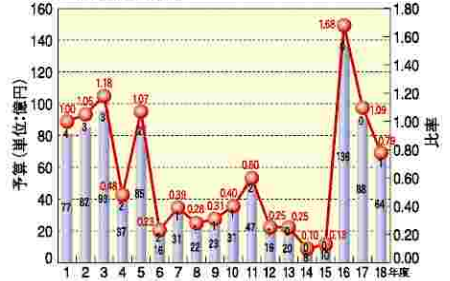
●道路関係



●河川関係（ダム含む）



●災害復旧関係



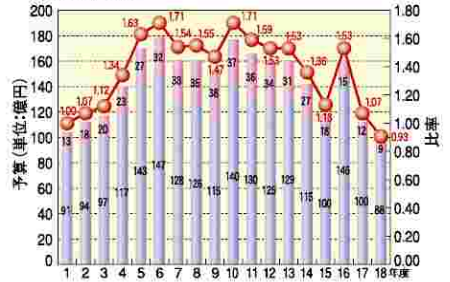
●港湾関係



●海岸関係



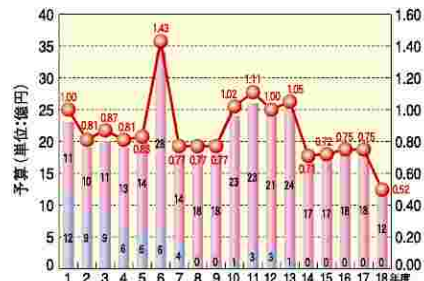
●砂防関係



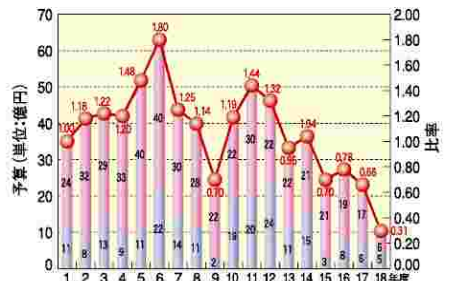
●下水関係



●公園関係



●住宅関係



注) 1. 平成元年～17年度は最終予算(前年度からの繰越は除く)、平成18年度は当初予算。  
2. グラフ上の数値は四捨五入しており、合計と合わない場合がある。

市町単独 県単独 国庫補助 平成元年度予算を1とした場合の予算比率