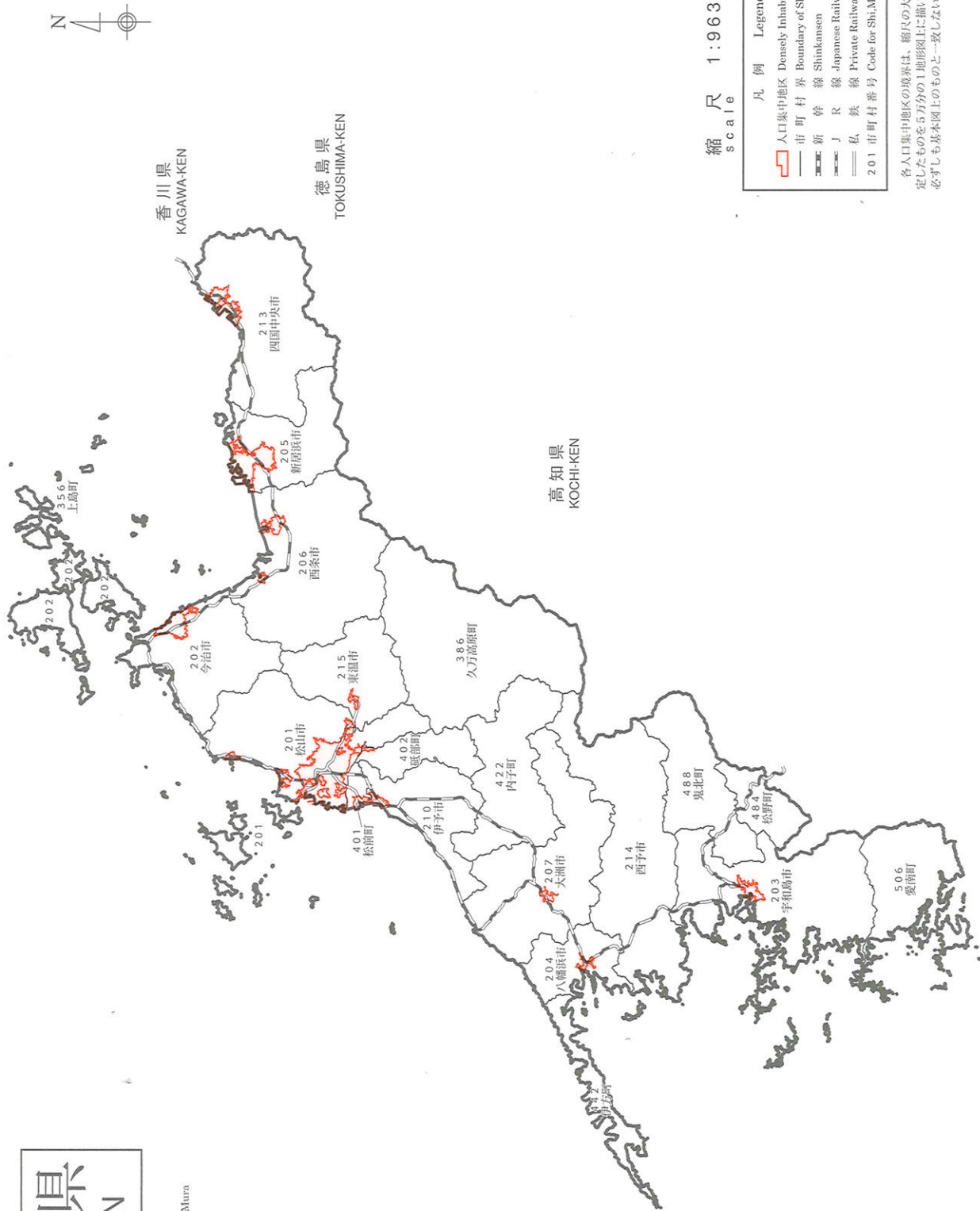


38 愛媛県

EHIME-KEN

市町村境界図

Boundary Map of Shi, Machi and Mura



縮尺 1:963,000

scale

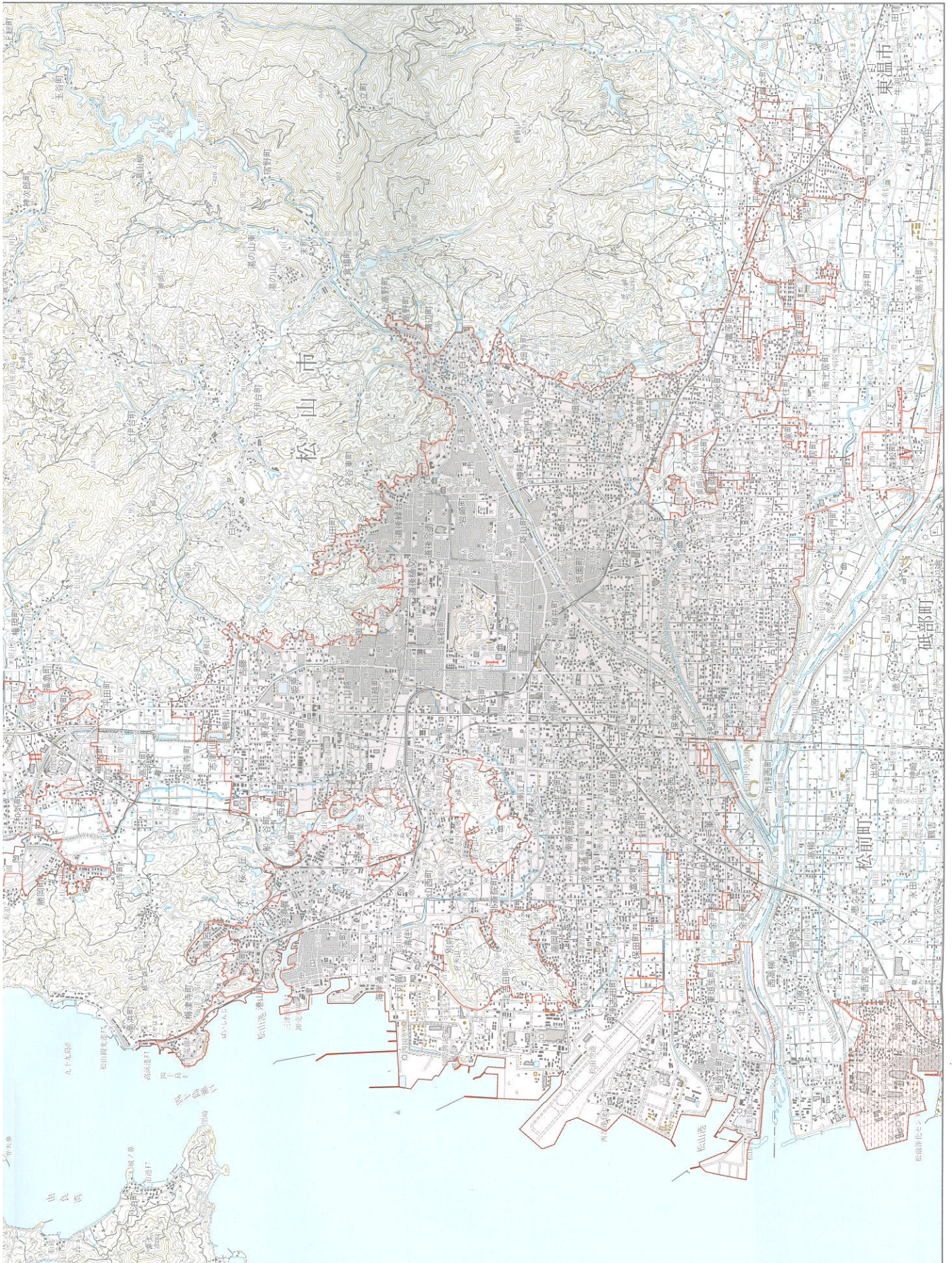
凡例 Legend

- 人口集中地区 Densely Inhabited District
- 市町村界 Boundary of Shi, Machi or Mura
- 新幹線 Shinkansen
- J R 線 Japanese Railways
- 私鉄 Private Railways
- 201 市町村番号 Code for Shi, Machi and Mura

各人口集中地区の境界は、縮尺の大きい基本図上で画定したものを5万分の1地形図上に描いたものであるため、必ずしも基本図上のものと一致しない場合がある。



出典:「平成27年国勢調査地図シリーズ 我が国の人口集中地区 人口集中地区別人口・境界図」(総務省統計局)

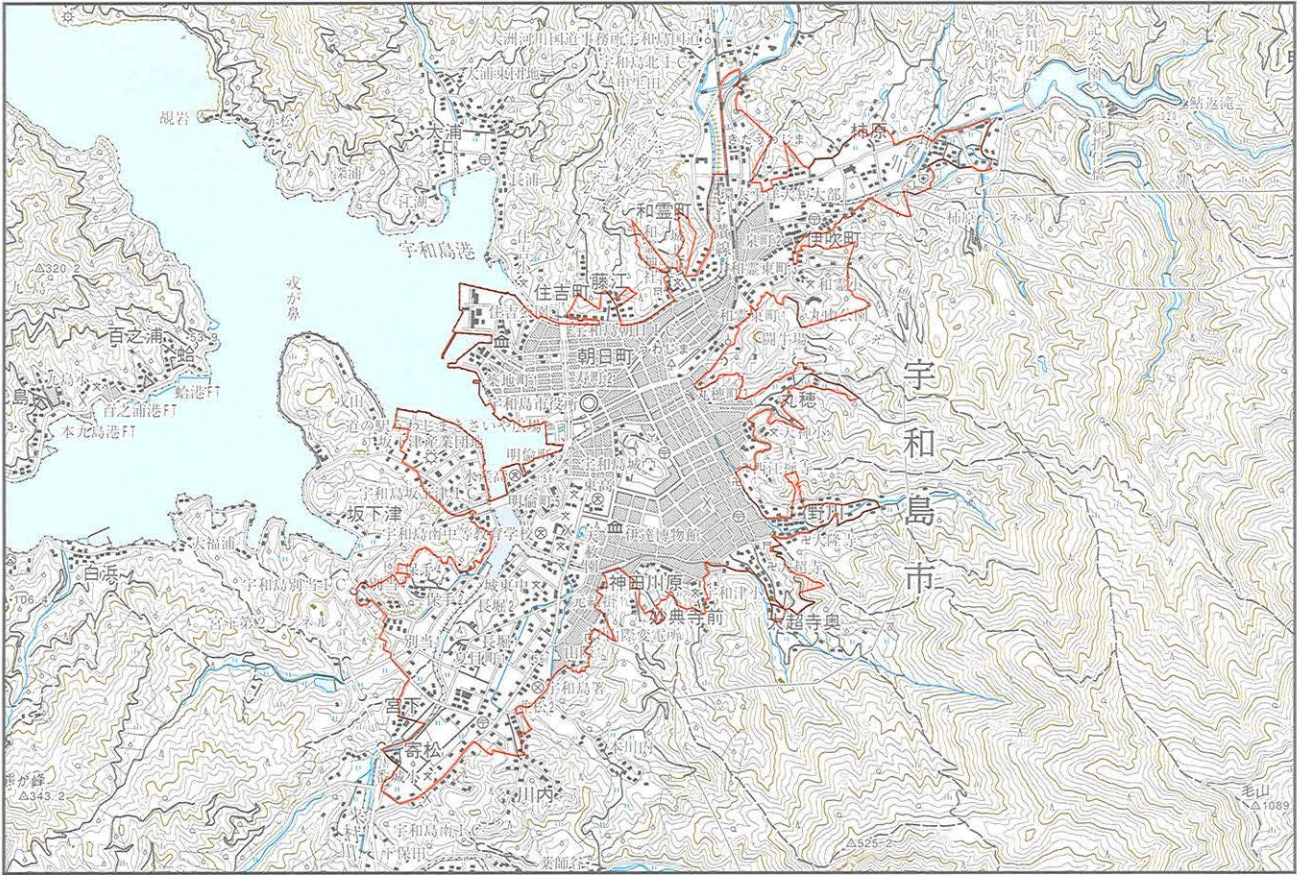


出典:「平成27年国勢調査地図シリーズ 我が国の人口集中地区 人口集中地区別人口・境界図」(総務省統計局) 38-1

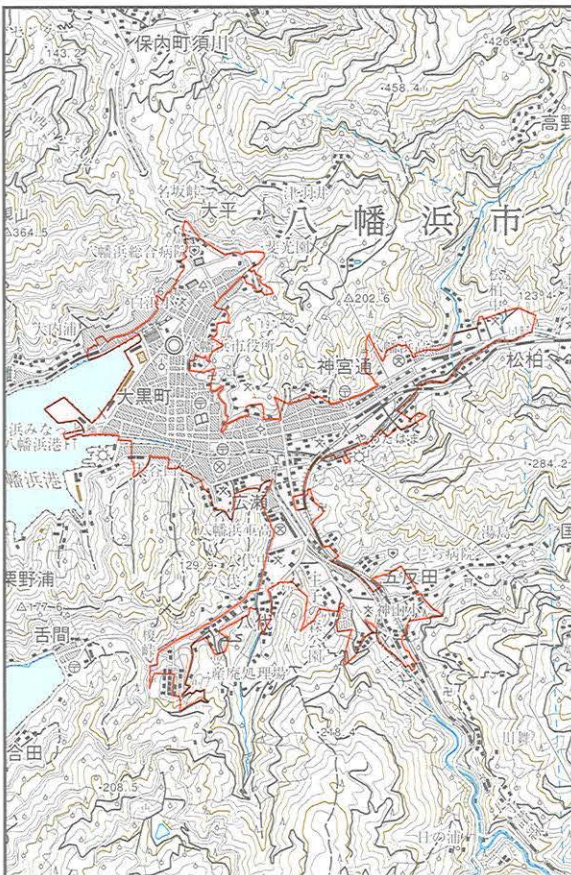
202 今治市 Imabari-shi



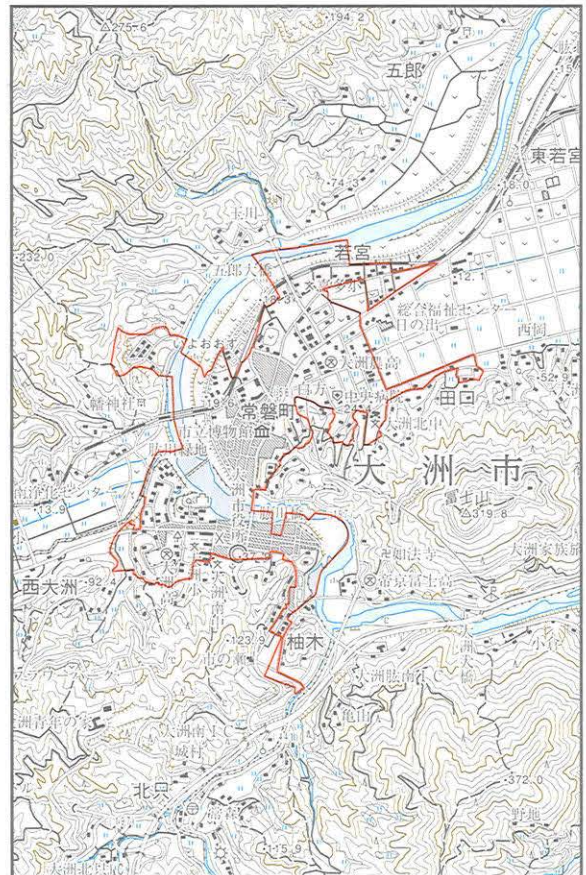
203 宇和島市 Uwajima-shi



204 八幡浜市 Yawatahama-shi



207 大洲市 Ozu-shi



205 新居浜市 Niihama-shi



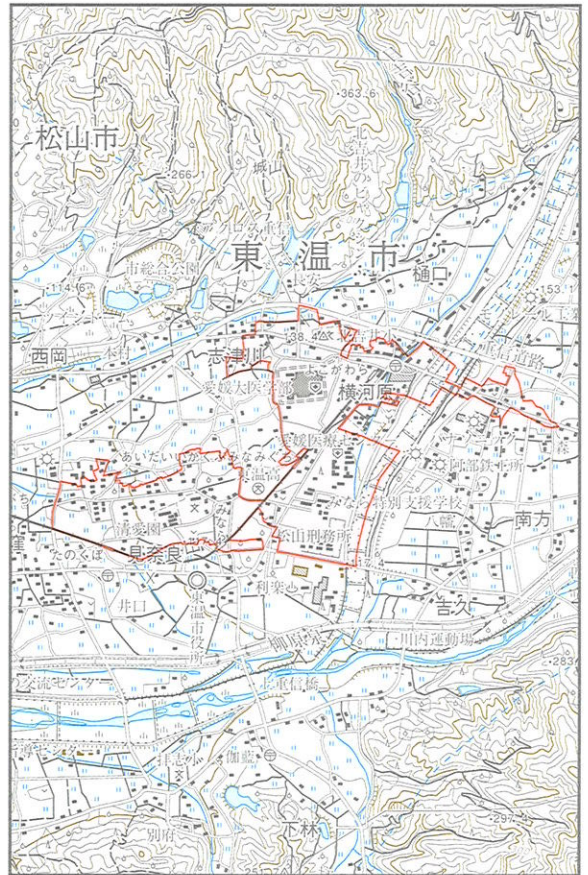
206 西条市 Saijo-shi



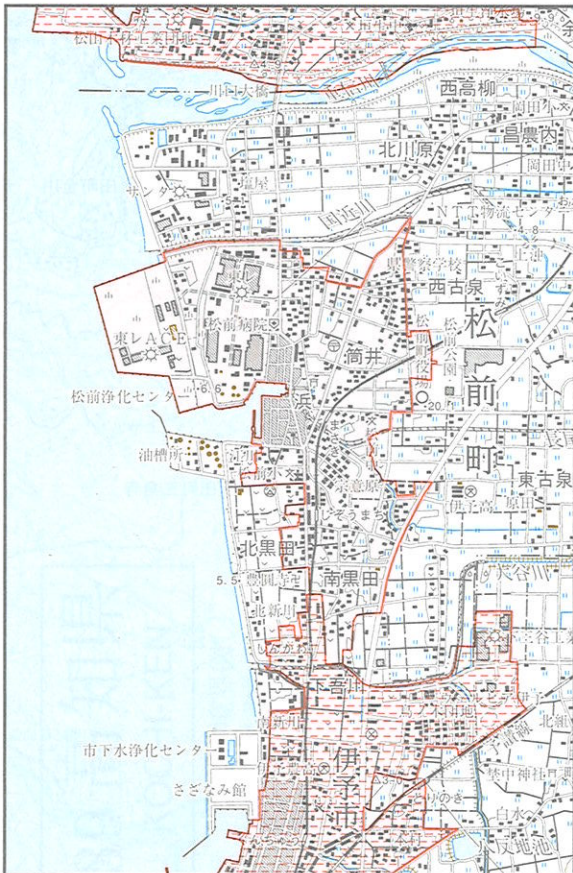
210 伊予市 Iyo-shi



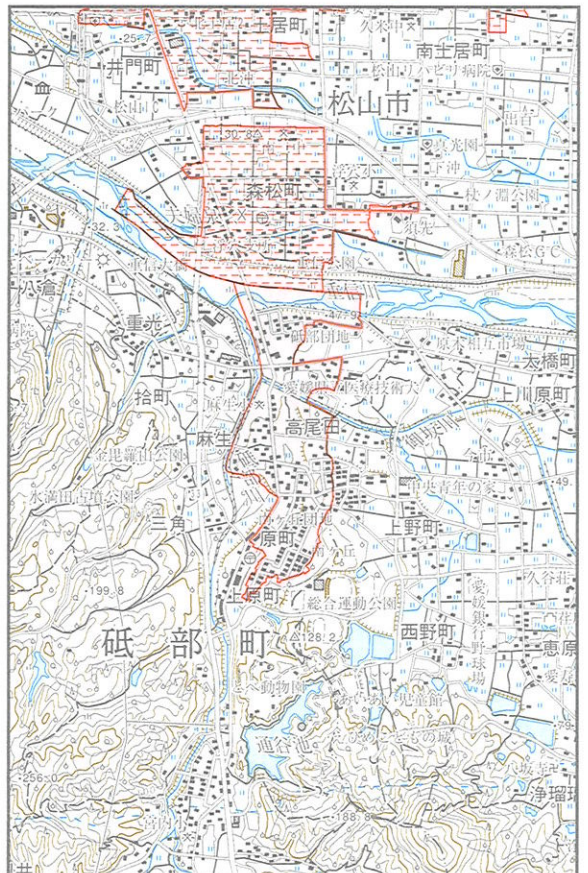
215 東温市 Toon-shi

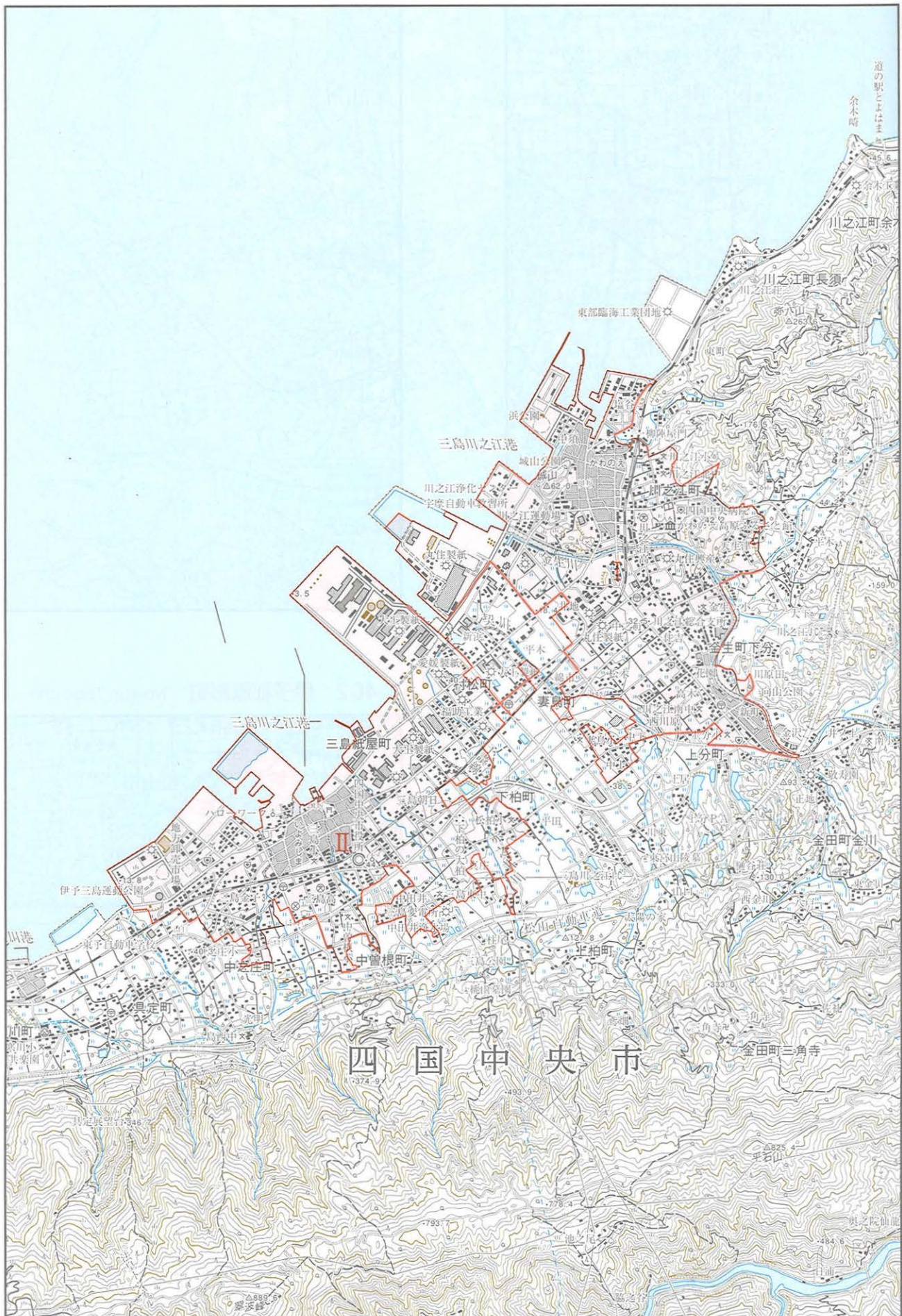


401 伊予郡松前町 Iyo-gun Masaki-cho



402 伊予郡砥部町 Iyo-gun Tobe-cho





38-7

出典:「平成27年国勢調査地図シリーズ 我が国の人口集中地区 人口集中地区別人口・境界図」(総務省統計局)