

# 施 工 管 理 資 料



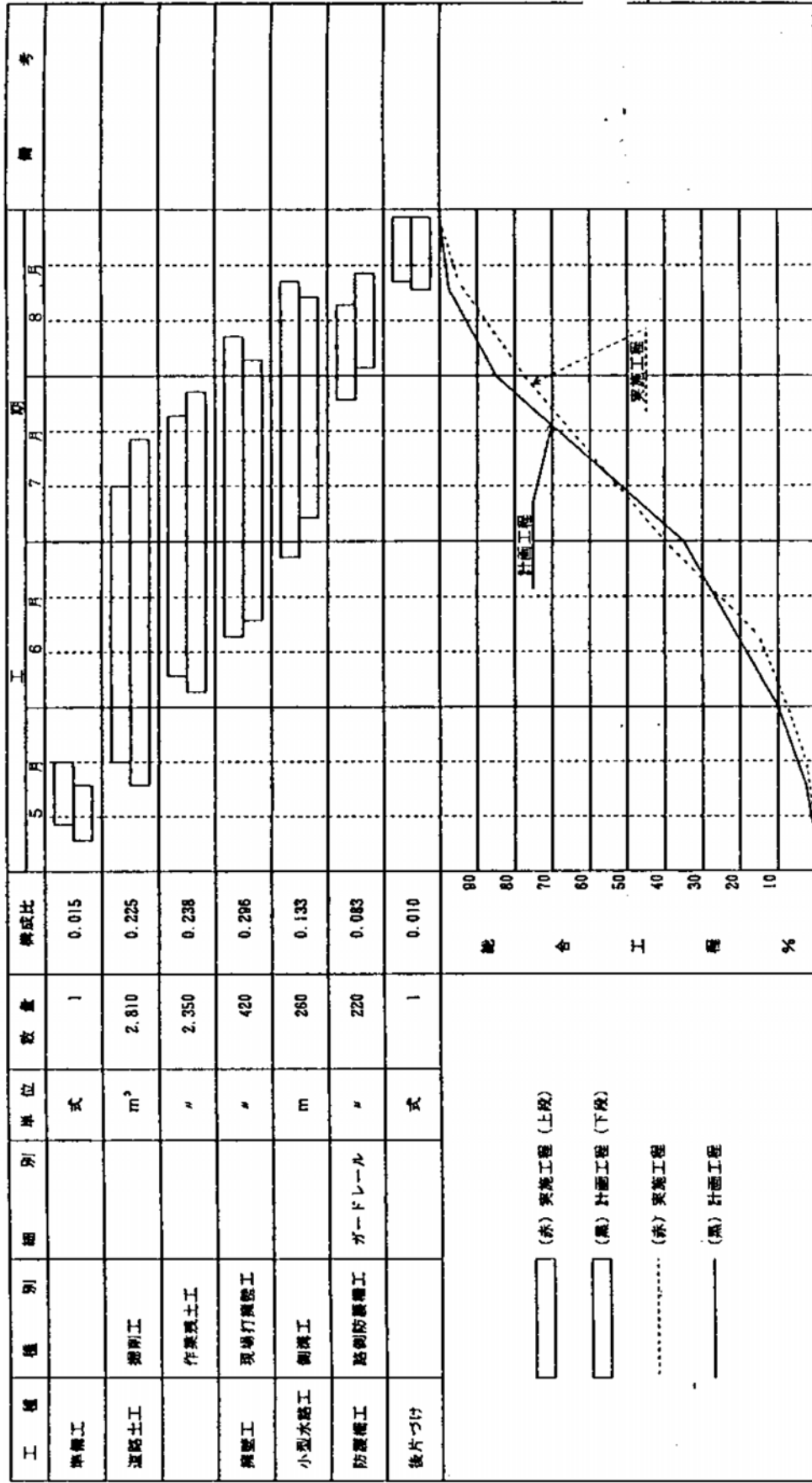
## 施工管理資料一覧表

| 管理項目       | 管 理 資 料 名  | 備 考   | 参考<br>様式  |
|------------|--|---|---|
| 1. 工 事 写 真 | 1. 工事着手前及び完成写真<br>(既成部分写真を含む)<br>2. 施工状況写真<br>(1) 工事施工中写真<br>(2) 図面と現地の不一致写真<br>3. 安全管理写真<br>4. 使用材料写真<br>5. 品質管理写真<br>6. 出来形管理写真<br>7. 災害写真<br>8. その他(公害、環境、補償等)  | 写真管理基準(案)に基づき撮影のこと  |   |
| 2. 工 程 管 理 | 1. 工程表(ハ-チャート又はネットワーク)<br><br>2. 工程管理図   | 当初請負額50万円以上の工事(年間維持工事を除く)<br><br>監督員の指示による  | 1<br>2<br>3   |
| 3. 出来形管理   | 1. 測定結果総括表<br>2. 測定結果一覧表<br>3. 出来形管理図表<br>4. 出来形管理図(工程能力図)<br>5. 度数表<br>6. 出来形展開図<br>7. 出来形数量計算書<br>8. その他   | 測定箇所が10点以上のもの<br><br>測定箇所が10点以上のもの<br>"<br>"  | 4<br>5<br>6<br>7<br>8<br>9  |
| 4. 品 質 管 理 | 1. 使用材料ミルシート<br>2. レディーミクストコンクリート<br>配合報告書<br><br>3. 測定結果総括表<br>4. 測定結果一覧表<br>5. 品質管理図表<br>6. 品質管理図(工程能力図)<br>7. 度数表<br>8. $\bar{X}$ -R管理図データシート<br>9. $\bar{X}$ -R管理図<br>10. $X-R_s-R_m$ 管理図データシート<br>11. $X-R_s-R_m$ 管理図<br>12. その他<br>(イ) 塗膜厚測定管理表<br>(ロ) 塗膜厚測定成績表<br>(ハ) アスファルト混合物の<br>数均し時の温度測定<br>(ニ) コンクリート中の塩分測定表<br>(ホ) 品質証明書 | 共通仕様書 第1編 3-3-1 第2項<br>J I S A 5308 による<br>測定(試験)値が10点以上のもの<br><br>測定(試験)値が10点以上のもの<br>"<br>"<br>品質管理図表による場合<br>"<br>"<br>" | 4<br>5<br>6<br>7<br>8<br>10<br>11<br>12<br>13<br>14<br>15<br>16<br>17<br>18 |
| 備考         | 1. 施工管理資料提出の際は上記資料のうち該当部分のみを抽出し本表の記載順序(その他は除く)にしたがい取りまとめるものとする。  |   |   |

| 管理項目             | 管 理 資 料 名             | 備 考  | 参考<br>様式 |
|------------------|-----------------------|--|----------|
| 5. その他<br>(参考様式) | 1. 施工体制台帳及び下請負人に関する事項 | 共通仕様書 第1編 1 - 1 - 10                               | 1 9      |
|                  | 2. 施工体系図              | 共通仕様書 第1編 1 - 1 - 10                               | 2 0      |
|                  | 3. 現場発生品調書            | 共通仕様書 第1編 1 - 1 - 17                               | 2 1      |
|                  | 4. 再生資源利用(促進)(計画・実施)書 | 共通仕様書 第1編 1 - 1 - 18                               | 2 2      |
|                  | 5. 確認・立会願             | 共通仕様書 第3編 1 - 1 - 5                                | 2 3      |
|                  | 6. 段階確認書              | 共通仕様書 第3編 1 - 1 - 5                                | 2 4      |
|                  | 7. 工事履行報告書            | 共通仕様書 第1編 1 - 1 - 24                               | 2 5      |
|                  | 8. 安全訓練に関する(計画・実施)書   | 共通仕様書 第1編 1 - 1 - 26                               | 2 6      |
|                  | 9. 工事事故報告書            | 共通仕様書 第1編 1 - 1 - 29                               | 2 7      |
|                  | 10. 交通整理員勤務実績表        | 共通仕様書 第1編 1 - 1 - 33                               | 2 8      |
|                  | 11. 木材利用(計画・実績)書      | 共通仕様書 第1編 1 - 1 - 43                               | 2 9      |
|                  | 12. 材料確認願             | 共通仕様書 第2編 第1章 第2節                                  | 3 0      |
|                  | 13. 現場安全日誌(急傾斜工事)     | 共通仕様書 第6編 3 - 11 - 3                               | 3 1      |
|                  | 14. 工事打合せ簿            | 監督員の指示又は承諾は平成19年4月1日改正の<br>「工事請負契約書の運用」の様式第5を使用する。 | 3 2      |
|                  | 15. 産業廃棄物処理計画書(実施書)   | 共通仕様書 第1編 1 - 1 - 18                               | 3 3      |
|                  | 16. 適正な施工体制の確保        | 共通仕様書 第1編 1 - 1 - 45                               | 3 4      |
|                  | 17. 木製工事用バリケード等       | 共通仕様書 第1編 1 - 1 - 46                               | 3 5      |
|                  | 18. 創意工夫              | 共通仕様書 第3編 1 - 1 - 14                               | 3 6      |

パーチャート工程表(例)

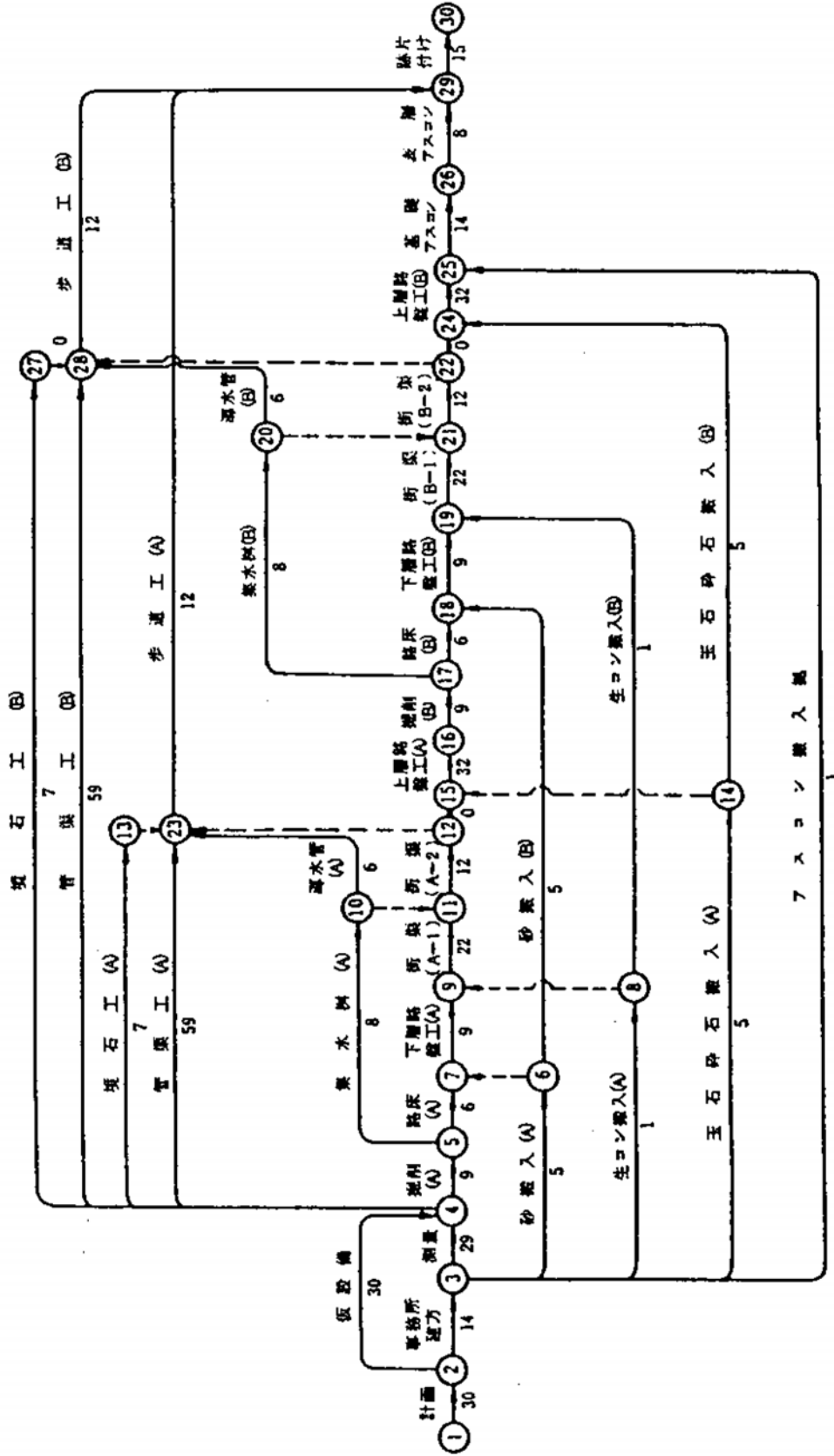
工事番号 \_\_\_\_\_ 自 工 期 至 \_\_\_\_\_ 年 月 日 請負者又は 現場代理人 \_\_\_\_\_



ネットワーク工程表(例)

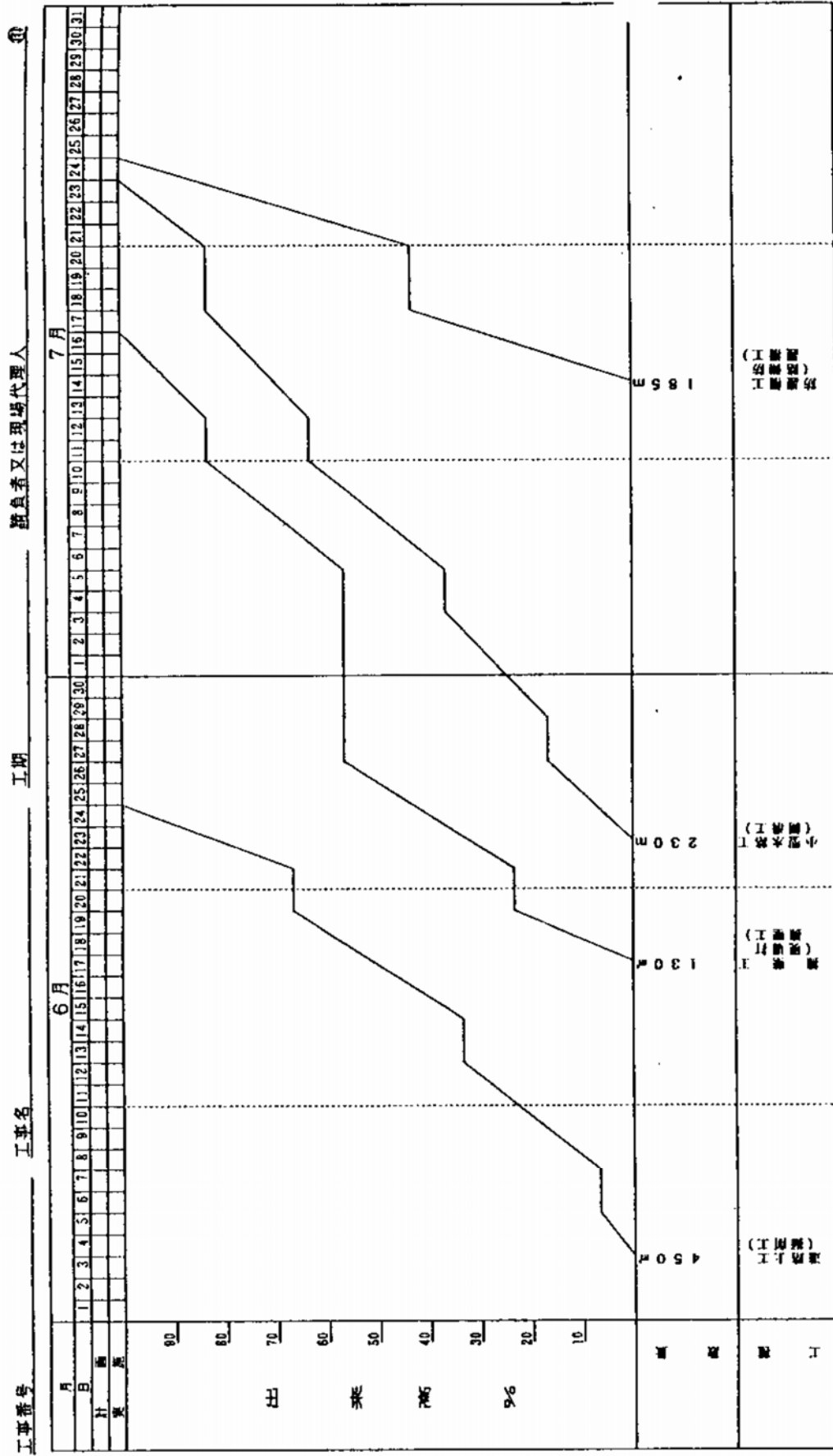
請負者又は現場代理人

④



参考様式-3

工程管理図 (例)



## 測定結果総括表

工種 \_\_\_\_\_

現場代理人又は主任技術者 \_\_\_\_\_ 印

種別 \_\_\_\_\_

測定者 \_\_\_\_\_ 印

| 測定項目 |     |     |   |     |     |   |     |     |   |     |     |   |     |     |   |
|------|-----|-----|---|-----|-----|---|-----|-----|---|-----|-----|---|-----|-----|---|
| 規格値  |     |     |   |     |     |   |     |     |   |     |     |   |     |     |   |
|      | 設計値 | 実測値 | 差 | 設計値 | 実測値 | 差 | 設計値 | 実測値 | 差 | 設計値 | 実測値 | 差 | 設計値 | 実測値 | 差 |
| 平均値  |     |     |   |     |     |   |     |     |   |     |     |   |     |     |   |
| 最大値  |     |     |   |     |     |   |     |     |   |     |     |   |     |     |   |
| 最小値  |     |     |   |     |     |   |     |     |   |     |     |   |     |     |   |
| 最多値  |     |     |   |     |     |   |     |     |   |     |     |   |     |     |   |
| データ数 |     |     |   |     |     |   |     |     |   |     |     |   |     |     |   |
| 標準偏差 |     |     |   |     |     |   |     |     |   |     |     |   |     |     |   |

| 測定項目 |     |     |   |     |     |   |     |     |   |     |     |   |     |     |   |
|------|-----|-----|---|-----|-----|---|-----|-----|---|-----|-----|---|-----|-----|---|
| 規格値  |     |     |   |     |     |   |     |     |   |     |     |   |     |     |   |
|      | 設計値 | 実測値 | 差 | 設計値 | 実測値 | 差 | 設計値 | 実測値 | 差 | 設計値 | 実測値 | 差 | 設計値 | 実測値 | 差 |
| 平均値  |     |     |   |     |     |   |     |     |   |     |     |   |     |     |   |
| 最大値  |     |     |   |     |     |   |     |     |   |     |     |   |     |     |   |
| 最小値  |     |     |   |     |     |   |     |     |   |     |     |   |     |     |   |
| 最多値  |     |     |   |     |     |   |     |     |   |     |     |   |     |     |   |
| データ数 |     |     |   |     |     |   |     |     |   |     |     |   |     |     |   |
| 標準偏差 |     |     |   |     |     |   |     |     |   |     |     |   |     |     |   |

| 測定項目 |     |     |   |     |     |   |     |     |   |     |     |   |     |     |   |
|------|-----|-----|---|-----|-----|---|-----|-----|---|-----|-----|---|-----|-----|---|
| 規格値  |     |     |   |     |     |   |     |     |   |     |     |   |     |     |   |
|      | 設計値 | 実測値 | 差 | 設計値 | 実測値 | 差 | 設計値 | 実測値 | 差 | 設計値 | 実測値 | 差 | 設計値 | 実測値 | 差 |
| 平均値  |     |     |   |     |     |   |     |     |   |     |     |   |     |     |   |
| 最大値  |     |     |   |     |     |   |     |     |   |     |     |   |     |     |   |
| 最小値  |     |     |   |     |     |   |     |     |   |     |     |   |     |     |   |
| 最多値  |     |     |   |     |     |   |     |     |   |     |     |   |     |     |   |
| データ数 |     |     |   |     |     |   |     |     |   |     |     |   |     |     |   |
| 標準偏差 |     |     |   |     |     |   |     |     |   |     |     |   |     |     |   |



測定結果一覧表

工事名 \_\_\_\_\_

工種 \_\_\_\_\_

種別 \_\_\_\_\_

現場代理人又は主任技術者 \_\_\_\_\_ 印

測定者 \_\_\_\_\_ 印

| 略 図    |     |     |   |     |     |   |     |     |   |     |     |   |
|--------|-----|-----|---|-----|-----|---|-----|-----|---|-----|-----|---|
| 測定項目   |     |     |   |     |     |   |     |     |   |     |     |   |
| 規格値    |     |     |   |     |     |   |     |     |   |     |     |   |
| 測点又は区別 | 設計値 | 実測値 | 差 | 設計値 | 実測値 | 差 | 設計値 | 実測値 | 差 | 設計値 | 実測値 | 差 |
|        |     |     |   |     |     |   |     |     |   |     |     |   |
|        |     |     |   |     |     |   |     |     |   |     |     |   |
|        |     |     |   |     |     |   |     |     |   |     |     |   |
|        |     |     |   |     |     |   |     |     |   |     |     |   |
|        |     |     |   |     |     |   |     |     |   |     |     |   |
|        |     |     |   |     |     |   |     |     |   |     |     |   |
|        |     |     |   |     |     |   |     |     |   |     |     |   |
|        |     |     |   |     |     |   |     |     |   |     |     |   |
|        |     |     |   |     |     |   |     |     |   |     |     |   |
|        |     |     |   |     |     |   |     |     |   |     |     |   |
|        |     |     |   |     |     |   |     |     |   |     |     |   |
|        |     |     |   |     |     |   |     |     |   |     |     |   |
|        |     |     |   |     |     |   |     |     |   |     |     |   |
|        |     |     |   |     |     |   |     |     |   |     |     |   |
|        |     |     |   |     |     |   |     |     |   |     |     |   |
|        |     |     |   |     |     |   |     |     |   |     |     |   |

出来形管理図表

工種 \_\_\_\_\_

現場代理人又は主任技術者 \_\_\_\_\_ 印

種別 \_\_\_\_\_

測定者 \_\_\_\_\_ 印

|                |     |     |   |        |     |     |   |        |     |     |   |        |     |     |   |
|----------------|-----|-----|---|--------|-----|-----|---|--------|-----|-----|---|--------|-----|-----|---|
| 測<br>点         |     |     |   |        |     |     |   |        |     |     |   |        |     |     |   |
| 設計<br>値との<br>差 | 0   |     |   |        |     |     |   |        |     |     |   |        |     |     |   |
| 測定項目           |     |     |   | 測定項目   |     |     |   | 測定項目   |     |     |   | 測定項目   |     |     |   |
| 規格値            |     |     |   | 規格値    |     |     |   | 規格値    |     |     |   | 規格値    |     |     |   |
| 測点又は区別         | 設計値 | 実測値 | 差 | 測点又は区別 | 設計値 | 実測値 | 差 | 測点又は区別 | 設計値 | 実測値 | 差 | 測点又は区別 | 設計値 | 実測値 | 差 |
| 平均値            |     |     |   | 平均値    |     |     |   | 平均値    |     |     |   | 平均値    |     |     |   |
| 最大値            |     |     |   | 最大値    |     |     |   | 最大値    |     |     |   | 最大値    |     |     |   |
| 最小値            |     |     |   | 最小値    |     |     |   | 最小値    |     |     |   | 最小値    |     |     |   |
| 最多値            |     |     |   | 最多値    |     |     |   | 最多値    |     |     |   | 最多値    |     |     |   |
| データ数           |     |     |   | データ数   |     |     |   | データ数   |     |     |   | データ数   |     |     |   |
| 標準偏差           |     |     |   | 標準偏差   |     |     |   | 標準偏差   |     |     |   | 標準偏差   |     |     |   |
|                |     |     |   |        |     |     |   |        |     |     |   |        |     |     |   |
|                |     |     |   |        |     |     |   |        |     |     |   |        |     |     |   |
|                |     |     |   |        |     |     |   |        |     |     |   |        |     |     |   |

出来形管理図（工程能力図）

工 種 \_\_\_\_\_

現場代理人又は主任技術者 \_\_\_\_\_ 印

種 別 \_\_\_\_\_

測定者 \_\_\_\_\_ 印

| 測定項目<br>規格値 | 測<br>点      |   |   |
|-------------|-------------|---|---|
|             |             | 1 | 2 |
| 基準高<br>H    | 設計値との差<br>0 |   |   |
| 法 長<br>L    | 設計値との差<br>0 |   |   |
| 延 長<br>L    | 設計値との差<br>0 |   |   |

度数表

現場代理人又は主任技術者

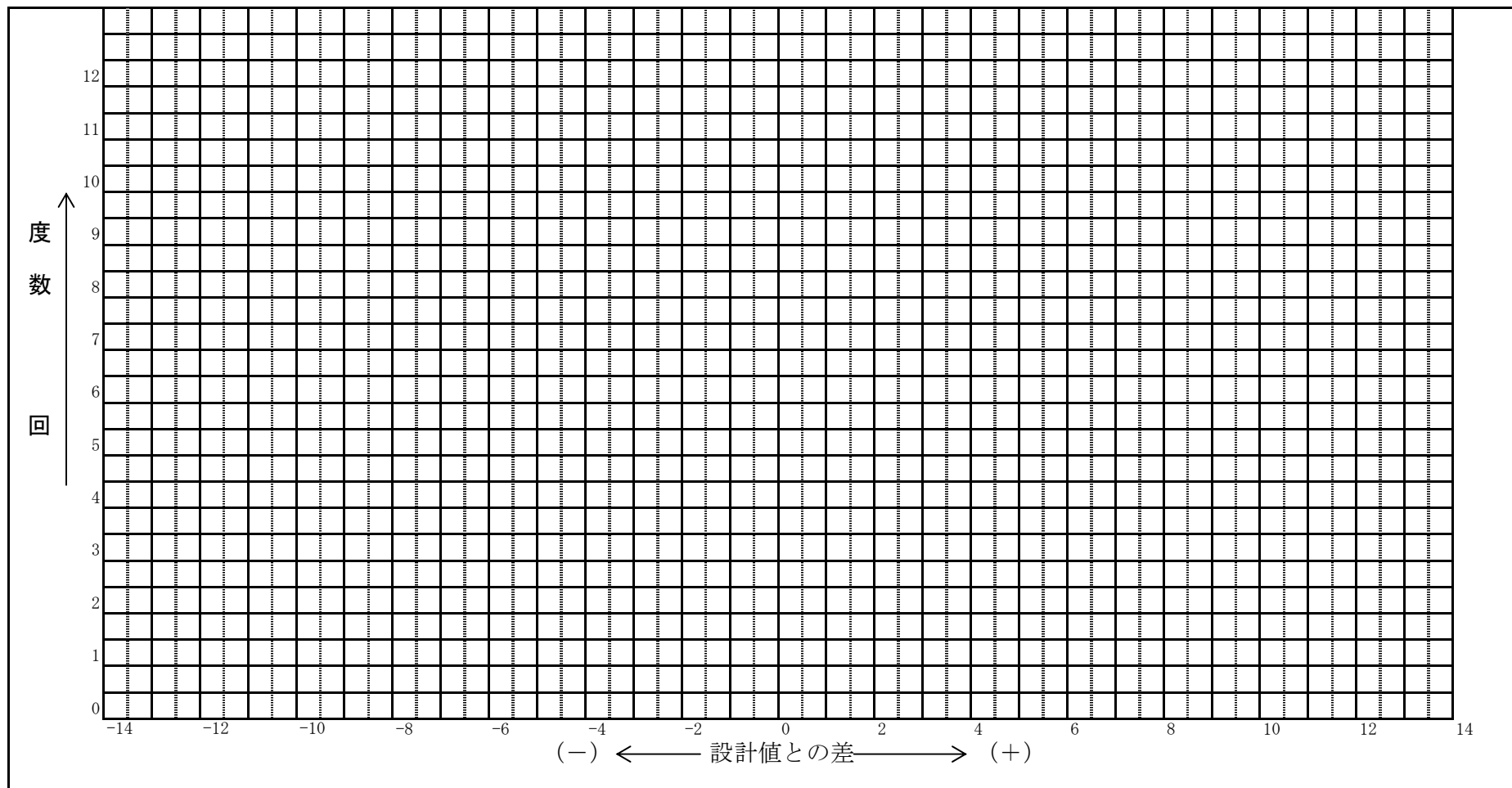
印

基準高 H

測定者

印

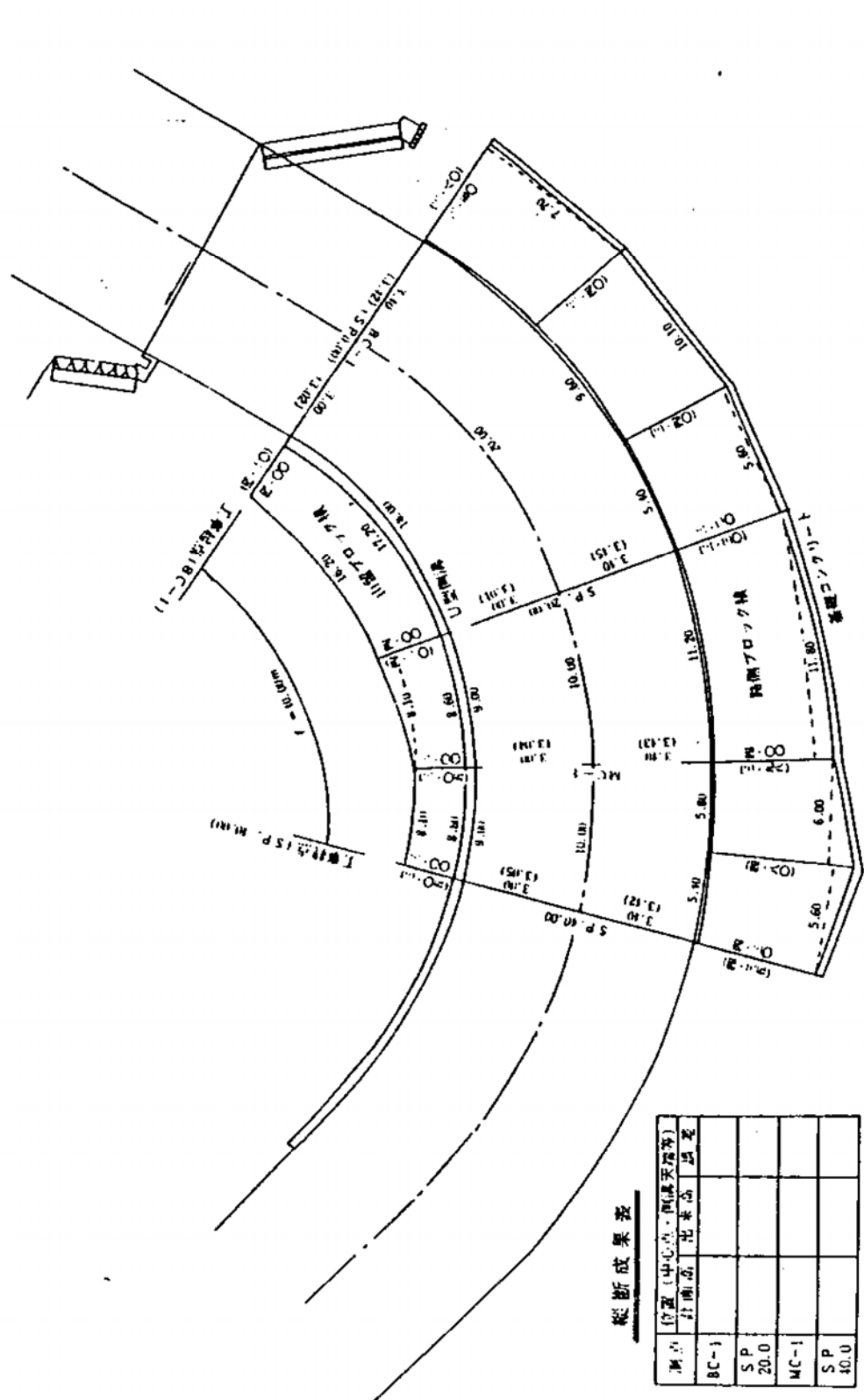
3-10



出 来 形 展 開 図 (例)

請負者又は  
現場代理人

参考様式一〇



$\bar{x}$  - R 管理データシート

|          |          |     |    |    |    |          |           |    |  |                |       |       |       |   |  |
|----------|----------|-----|----|----|----|----------|-----------|----|--|----------------|-------|-------|-------|---|--|
| 名称       |          |     |    |    |    | 工事名      |           |    |  | 期間             |       | 自     |       |   |  |
| 品質・特性    |          |     |    |    |    | 発注者・監督員  |           |    |  | 至              |       |       |       |   |  |
| 測定単位     |          |     |    |    |    | 日標準量     |           |    |  | 請負者又は<br>現場代理人 |       |       |       |   |  |
| 規格<br>限界 | 上限値      |     |    |    |    | 試料       | 大きさ<br>間隔 |    |  | 測定者            |       |       |       | 印 |  |
|          | 下限値      |     |    |    |    |          |           |    |  |                |       | 印     |       |   |  |
| 設計基準値    |          |     |    |    |    | 作業機械名    |           |    |  |                |       |       |       |   |  |
| 月日       | 試験<br>番号 | 測定値 |    |    |    | 計        | 平均値       | 範囲 |  |                |       |       |       |   |  |
|          |          | X1  | X2 | X3 | X4 | $\Sigma$ | X         | R  |  |                |       |       |       |   |  |
|          | 1        |     |    |    |    |          |           |    |  |                |       |       |       |   |  |
|          | 2        |     |    |    |    |          |           |    |  |                |       |       |       |   |  |
|          | 3        |     |    |    |    |          |           |    |  |                |       |       |       |   |  |
|          | 4        |     |    |    |    |          |           |    |  | $\bar{x}$      |       | R     |       |   |  |
|          | 5        |     |    |    |    |          |           |    |  | 平均             |       |       |       |   |  |
|          | 小計       |     |    |    |    |          |           |    |  | 累計             |       |       |       |   |  |
|          | 6        |     |    |    |    |          |           |    |  | 小計             |       |       |       |   |  |
|          | 7        |     |    |    |    |          |           |    |  | $\bar{x}$      |       | R     |       |   |  |
|          | 8        |     |    |    |    |          |           |    |  | 平均             |       |       |       |   |  |
|          | 小計       |     |    |    |    |          |           |    |  | 累計             |       |       |       |   |  |
|          | 9        |     |    |    |    |          |           |    |  | 小計             |       |       |       |   |  |
|          | 10       |     |    |    |    |          |           |    |  |                |       |       |       |   |  |
|          | 11       |     |    |    |    |          |           |    |  | $\bar{x}$      |       | R     |       |   |  |
|          | 12       |     |    |    |    |          |           |    |  | 平均             |       |       |       |   |  |
|          | 13       |     |    |    |    |          |           |    |  | 累計             |       |       |       |   |  |
|          | 小計       |     |    |    |    |          |           |    |  | 小計             |       |       |       |   |  |
|          | 14       |     |    |    |    |          |           |    |  |                |       |       |       |   |  |
|          | 15       |     |    |    |    |          |           |    |  |                |       |       |       |   |  |
|          | 16       |     |    |    |    |          |           |    |  |                |       |       |       |   |  |
|          | 17       |     |    |    |    |          |           |    |  |                |       |       |       |   |  |
|          | 18       |     |    |    |    |          |           |    |  | $\bar{x}$      |       | R     |       |   |  |
|          | 19       |     |    |    |    |          |           |    |  | 平均             |       |       |       |   |  |
|          | 20       |     |    |    |    |          |           |    |  | 累計             |       |       |       |   |  |
|          | 小計       |     |    |    |    |          |           |    |  | 小計             |       |       |       |   |  |
| 記事       |          |     |    |    |    |          |           |    |  | n              | d2    | A2    | D4    |   |  |
|          |          |     |    |    |    |          |           |    |  | 2              | 1.128 | 1.880 | 3.267 |   |  |
|          |          |     |    |    |    |          |           |    |  | 3              | 1.693 | 1.023 | 2.575 |   |  |
|          |          |     |    |    |    |          |           |    |  | 4              | 2.059 | 0.729 | 2.382 |   |  |
|          |          |     |    |    |    |          |           |    |  | 5              | 2.326 | 0.577 | 2.115 |   |  |

- (注) 1. 品質特性、測定単位は共通仕様書の品質管理図適用表により記入する。  
 2. 規格限界、設計基準値は設計図書に定められた値を記入する。  
 3. 管理限界線の引直しは5+5+10+20+20方式による。

(備考) ————— 管理限界計算のためのデータの区間を示す。  
 - - - - - 上記の管理限界を適用する区間を示す。

4. 21組~40組までは別に新しいデータシートに記入する。以下20組ごとに同様とする。

$\bar{x}$  - R 管理図

|       |      |         |
|-------|------|---------|
| 設計基準値 | 工事名  | 発注者・監督員 |
| 名称    | 日標準量 | 期間      |
| 品質特性  | 規格限界 | 自至      |
| 測定単位  | 上限値  | 請負者又は   |
| 測定方法  | 下限値  | 現場代理人   |
| 作業機械名 | 試料   | 測定者     |
|       | 間隔   | 印       |
|       |      | 印       |

|      |  |  |  |  |  |  |  |  |  |
|------|--|--|--|--|--|--|--|--|--|
| X    |  |  |  |  |  |  |  |  |  |
|      |  |  |  |  |  |  |  |  |  |
|      |  |  |  |  |  |  |  |  |  |
|      |  |  |  |  |  |  |  |  |  |
|      |  |  |  |  |  |  |  |  |  |
|      |  |  |  |  |  |  |  |  |  |
|      |  |  |  |  |  |  |  |  |  |
|      |  |  |  |  |  |  |  |  |  |
|      |  |  |  |  |  |  |  |  |  |
|      |  |  |  |  |  |  |  |  |  |
| Rs   |  |  |  |  |  |  |  |  |  |
| Rm   |  |  |  |  |  |  |  |  |  |
| 組の番号 |  |  |  |  |  |  |  |  |  |
| 記事   |  |  |  |  |  |  |  |  |  |

### X—Rs—Rm管理データシート

| 名称       |          | 工事名     |   |           |   | 期間         | 自   |      |         |      |
|----------|----------|---------|---|-----------|---|------------|-----|------|---------|------|
| 品質・特性    |          | 発注者・監督員 |   |           |   |            | 至   |      |         |      |
| 測定単位     |          | 日標準量    |   |           |   | 請負者又は現場代理人 |     |      |         |      |
| 規格<br>限界 | 上限値      | 試料      |   | 大きさ<br>間隔 |   | 測定者        |     |      |         |      |
|          | 下限値      |         |   |           |   |            |     |      |         |      |
| 設計基準値    |          | 作業機械名   |   |           |   |            |     |      |         |      |
| 月日       | 試験<br>番号 | 測定値     |   |           |   | 計          | 平均値 | 移動範囲 | 測定値内の範囲 |      |
|          |          | a       | b | c         | d | Σ          | X   | Rs   | Rm      |      |
|          | 1        |         |   |           |   |            |     |      |         |      |
|          | 2        |         |   |           |   |            |     |      |         |      |
|          | 3        |         |   |           |   |            |     |      | X       | Rs   |
|          | 4        |         |   |           |   |            |     |      | 平均      |      |
|          | 5        |         |   |           |   |            |     |      | 累計      |      |
|          | 小計       |         |   |           |   |            |     |      | 小計      |      |
|          | 6        |         |   |           |   |            |     |      | X       | Rs   |
|          | 7        |         |   |           |   |            |     |      | 平均      |      |
|          | 8        |         |   |           |   |            |     |      | 累計      |      |
|          | 小計       |         |   |           |   |            |     |      | 小計      |      |
|          | 9        |         |   |           |   |            |     |      |         |      |
|          | 10       |         |   |           |   |            |     |      |         |      |
|          | 11       |         |   |           |   |            |     |      | X       | Rs   |
|          | 12       |         |   |           |   |            |     |      | 平均      |      |
|          | 13       |         |   |           |   |            |     |      | 累計      |      |
|          | 小計       |         |   |           |   |            |     |      | 小計      |      |
|          | 14       |         |   |           |   |            |     |      |         |      |
|          | 15       |         |   |           |   |            |     |      |         |      |
|          | 16       |         |   |           |   |            |     |      |         |      |
|          | 17       |         |   |           |   |            |     |      |         |      |
|          | 18       |         |   |           |   |            |     |      | X       | Rs   |
|          | 19       |         |   |           |   |            |     |      | 平均      |      |
|          | 20       |         |   |           |   |            |     |      | 累計      |      |
|          | 小計       |         |   |           |   |            |     |      | 小計      |      |
| 記事       |          |         |   |           |   |            | n   | d1   | D4      | E2   |
|          |          |         |   |           |   |            | 2   | 1.13 | 3.27    | 2.66 |
|          |          |         |   |           |   |            | 3   | 1.69 | 2.57    | 1.77 |
|          |          |         |   |           |   |            | 4   | 2.06 | 2.28    | 1.46 |
|          |          |         |   |           |   |            | 5   | 2.33 | 2.11    | 1.29 |

- (注) 1. 品質特性、測定単位は共通仕様書の品質管理図適用表により記入する。  
 2. 規格限界、設計基準値は設計図書に定められた値を記入する。  
 3. 管理限界線の引直しは5-3-5-7-10-10-10方式による。

-----  
 -----  
 -----  
 -----

(備考) —— 管理限界計算のための予備データの区間を示す。  
 ----- 上記の管理限界を適用する区間を示す。

4. 以下最近の20個(平均値Xを1個とする)のデータを用い次の10個に対する管理限界とする。



### X—Rs—Rm管理図

|       |      |         |    |
|-------|------|---------|----|
| 設計基準値 | 工事名  | 発注者・監督員 |    |
| 名称    | 日標準量 | 期間      | 自至 |
| 品質特性  | 規格限界 | 請負者     | 又は |
| 測定単位  | 上限値  | 現場代理人   |    |
| 測定方法  | 下限値  | 測定者     | 印  |
| 作業機械名 | 試料   |         | 印  |
|       | 間隔   |         |    |

|      |  |  |  |  |  |  |  |
|------|--|--|--|--|--|--|--|
| X    |  |  |  |  |  |  |  |
| Rs   |  |  |  |  |  |  |  |
| Rm   |  |  |  |  |  |  |  |
| 組の番号 |  |  |  |  |  |  |  |
| 記事   |  |  |  |  |  |  |  |

## 塗 装 膜 厚 測 定 管 理 表

現場代理人又は主任技術者

印

|       |                               |     |                               |     |                               |   |                |                       |               |   |  |
|-------|-------------------------------|-----|-------------------------------|-----|-------------------------------|---|----------------|-----------------------|---------------|---|--|
| 工事名   |                               | 工種名 |                               |     | 現場代理人                         |   |                |                       |               |   |  |
|       |                               |     |                               |     | 監理技術者                         |   |                |                       |               |   |  |
| ロット番号 |                               | 請負者 |                               |     | 主任技術者                         |   |                |                       |               |   |  |
|       |                               |     |                               |     | 施工管理担当者                       |   |                |                       |               |   |  |
| 塗装系   | 基準膜厚合計値                       |     |                               |     |                               | μ |                |                       |               |   |  |
| 測定時点  | <input type="radio"/> 工事塗装終了後 |     | <input type="radio"/> 現場塗装開始前 |     | <input type="radio"/> 現場塗装終了後 |   |                |                       |               |   |  |
| 測定月日  |                               |     |                               | 測定者 |                               |   |                |                       |               |   |  |
| 測定位置  |                               |     |                               |     |                               |   |                |                       |               |   |  |
|       | 1                             | 2   | 3                             | 4   | 5                             | 計 | 平均 $\bar{X}_i$ | $\bar{X} - \bar{X}_i$ | $(X - X_i)^2$ | — |  |
|       | 1                             |     |                               |     |                               |   |                |                       |               |   |  |
|       | 2                             |     |                               |     |                               |   |                |                       |               |   |  |
|       | 3                             |     |                               |     |                               |   |                |                       |               |   |  |
|       | 4                             |     |                               |     |                               |   |                |                       |               |   |  |
|       | 5                             |     |                               |     |                               |   |                |                       |               |   |  |
|       | 6                             |     |                               |     |                               |   |                |                       |               |   |  |
|       | 7                             |     |                               |     |                               |   |                |                       |               |   |  |
|       | 8                             |     |                               |     |                               |   |                |                       |               |   |  |
|       | 9                             |     |                               |     |                               |   |                |                       |               |   |  |
|       | 10                            |     |                               |     |                               |   |                |                       |               |   |  |
|       | 11                            |     |                               |     |                               |   |                |                       |               |   |  |
|       | 12                            |     |                               |     |                               |   |                |                       |               |   |  |
|       | 13                            |     |                               |     |                               |   |                |                       |               |   |  |
|       | 14                            |     |                               |     |                               |   |                |                       |               |   |  |
|       | 15                            |     |                               |     |                               |   |                |                       |               |   |  |
|       | 16                            |     |                               |     |                               |   |                |                       |               |   |  |
|       | 17                            |     |                               |     |                               |   |                |                       |               |   |  |
|       | 18                            |     |                               |     |                               |   |                |                       |               |   |  |
|       | 19                            |     |                               |     |                               |   |                |                       |               |   |  |
|       | 20                            |     |                               |     |                               |   |                |                       |               |   |  |
|       | 21                            |     |                               |     |                               |   |                |                       |               |   |  |
|       | 22                            |     |                               |     |                               |   |                |                       |               |   |  |
|       | 23                            |     |                               |     |                               |   |                |                       |               |   |  |
|       | 24                            |     |                               |     |                               |   |                |                       |               |   |  |
|       | 25                            |     |                               |     |                               |   |                |                       |               |   |  |
| 合計    |                               |     |                               |     |                               |   |                |                       |               |   |  |
|       | 平均値 $\bar{X} =$               |     |                               |     |                               |   | 標準偏差 $S =$     |                       |               |   |  |

|      |   |
|------|---|
| 平均値  | $\bar{X} = \frac{1}{N} \sum_{i=1}^N X_i$                    |
| 標準偏差 | $S = \sqrt{\frac{1}{N-1} \sum_{i=1}^N (\bar{X} - X_i)^2} =$ |

## 塗 装 膜 厚 測 定 成 績 表

現場代理人又は主任技術者

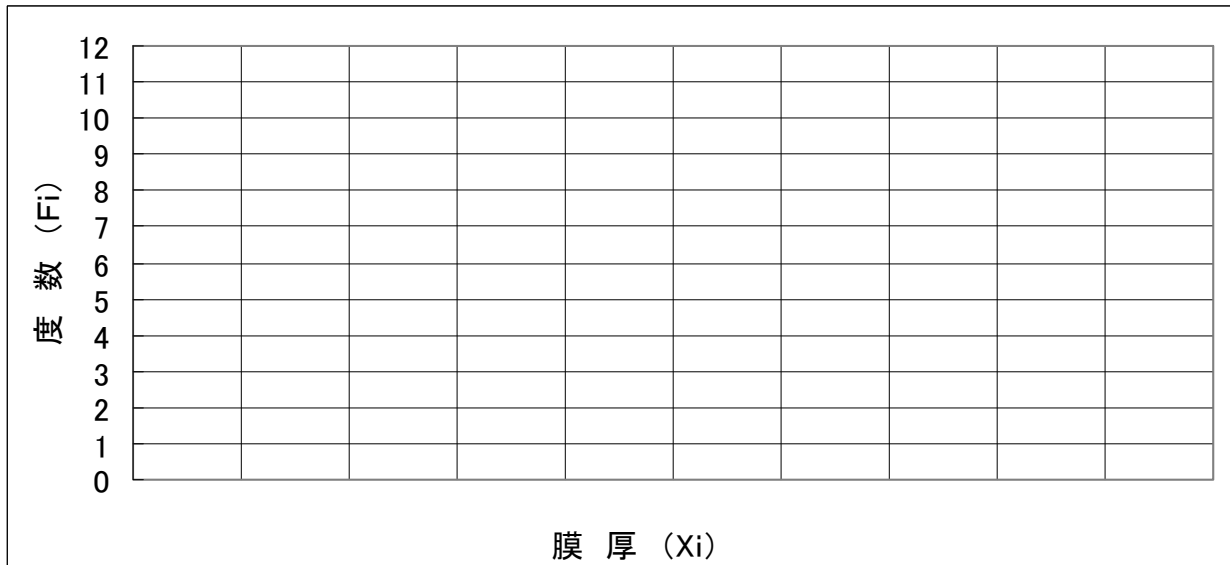
印

|       |  |         |               |
|-------|--|---------|---------------|
| ロット番号 |  | 現場代理人   |               |
|       |  | 監理技術者   |               |
|       |  | 主任技術者   |               |
|       |  | 施工管理担当者 |               |
| 測定時点  |  | 目標塗装膜厚  | $\mu\text{m}$ |

|   |   |
|---|---|
| 平均値Xおよび標準偏差S<br><br>$\text{平均値 } \bar{X} = \frac{1}{N} \sum_{i=1}^N X_i = \quad \mu\text{m}$ $\text{標準偏差 } S = \sqrt{\frac{1}{N-1} \sum_{i=1}^N (\bar{X} - X_i)^2} = \quad \mu\text{m}$ | 判定<br><br>標準偏差S=                      標準偏差×0.2=<br>平均値 $\bar{X}$ =                      標準偏差×0.9=<br>5点平均値<br>の最小値 =                      標準偏差×0.7= |
|---|---|

| 度数分布     |     |      |      |
|----------|-----|------|------|
| 膜厚Xiのクラス | 中央値 | チェック | 度数Fi |
|          |     |      |      |
|          |     |      |      |
|          |     |      |      |
|          |     |      |      |
|          |     |      |      |
|          |     |      |      |
|          |     |      |      |
|          |     |      |      |

ヒストグラム



アスファルト混合物の敷き均し時の温度測定

工事名 \_\_\_\_\_

現場代理人又は主任技術者 \_\_\_\_\_ 印

工種名 \_\_\_\_\_

測定者 \_\_\_\_\_ 印

| 測定月日 | 気温℃ | 敷き均し時 |     | 温度管理図℃ |     |     |     |     |     |     | 摘 要 |     |
|------|-----|-------|-----|--------|-----|-----|-----|-----|-----|-----|-----|-----|
|      |     | 測 点   | 温度℃ | 110    | 120 | 130 | 140 | 150 | 160 | 170 |     | 180 |
|      |     |       |     |        |     |     |     |     |     |     |     |     |
|      |     |       |     |        |     |     |     |     |     |     |     |     |
|      |     |       |     |        |     |     |     |     |     |     |     |     |
|      |     |       |     |        |     |     |     |     |     |     |     |     |
|      |     |       |     |        |     |     |     |     |     |     |     |     |
|      |     |       |     |        |     |     |     |     |     |     |     |     |
|      |     |       |     |        |     |     |     |     |     |     |     |     |
|      |     |       |     |        |     |     |     |     |     |     |     |     |
|      |     |       |     |        |     |     |     |     |     |     |     |     |
|      |     |       |     |        |     |     |     |     |     |     |     |     |
|      |     |       |     |        |     |     |     |     |     |     |     |     |
|      |     |       |     |        |     |     |     |     |     |     |     |     |
|      |     |       |     |        |     |     |     |     |     |     |     |     |
|      |     |       |     |        |     |     |     |     |     |     |     |     |
|      |     |       |     |        |     |     |     |     |     |     |     |     |
|      |     |       |     |        |     |     |     |     |     |     |     |     |
|      |     |       |     |        |     |     |     |     |     |     |     |     |
|      |     |       |     |        |     |     |     |     |     |     |     |     |
|      |     |       |     |        |     |     |     |     |     |     |     |     |
|      |     |       |     |        |     |     |     |     |     |     |     |     |
|      |     |       |     |        |     |     |     |     |     |     |     |     |
|      |     |       |     |        |     |     |     |     |     |     |     |     |
|      |     |       |     |        |     |     |     |     |     |     |     |     |
|      |     |       |     |        |     |     |     |     |     |     |     |     |
|      |     |       |     |        |     |     |     |     |     |     |     |     |
|      |     |       |     |        |     |     |     |     |     |     |     |     |
|      |     |       |     |        |     |     |     |     |     |     |     |     |
|      |     |       |     |        |     |     |     |     |     |     |     |     |
|      |     |       |     |        |     |     |     |     |     |     |     |     |
|      |     |       |     |        |     |     |     |     |     |     |     |     |

コンクリート中の塩分測定表

工事名 \_\_\_\_\_

現場代理人又は主任技術者 \_\_\_\_\_ 印

|              |
|--------------|
| 現場代理人又は主任技術者 |
|              |

|              |   |                           |  |      |     |                                 |
|--------------|---|---------------------------|--|------|-----|---------------------------------|
| 測定者名         |   |                           |  | 測定番号 | 測定値 | 塩化物量                            |
| 立会者名         |   |                           |  |      |     |                                 |
| 測定年月日        |   | 時刻                        |  |      |     |                                 |
| 工種           |   |                           |  | 1    |     |                                 |
| コンクリートの種類    |   |                           |  | 2    |     |                                 |
| コンクリートの製造会社名 |   |                           |  | 3    |     |                                 |
| 混和剤の種類       |   | m <sup>3</sup> 当たり<br>使用量 |  | 計    |     |                                 |
| セメントの種類      |   |                           |  | 平均値  |     |                                 |
| 単位水量         | kg/m <sup>3</sup>   |                           |  | 許 容  |     | kg/m <sup>3</sup><br><br>(Cl重量) |
| 測定器名         |   |                           |  |      |     |                                 |
| 備 考          | <div style="border: 1px solid black; padding: 5px; display: inline-block; width: 80%;">                     測定結果に対する措置を講じた事項等を記入すること                 </div> |                           |  |      |     |                                 |

(注) 塩分濃度を (%) で測定した場合は、次式で塩分量を求めること。  
 塩分量 (kg/m<sup>3</sup>) = (単位水量 (kg/m<sup>3</sup>) ) × 測定値) ÷ 100

平成 年 月 日

## 品 質 証 明 書

工事名 : \_\_\_\_\_

| 品 質 証 明 記 事 |       |     |           |     |
|-------------|-------|-----|-----------|-----|
| 品 質 証 明 事 項 | 実 施 日 | 箇 所 | 品質証明員氏名 印 | 記 事 |
|             |       |     |           |     |
|             |       |     |           |     |
|             |       |     |           |     |
|             |       |     |           |     |
|             |       |     |           |     |
|             |       |     |           |     |
|             |       |     |           |     |
|             |       |     |           |     |
|             |       |     |           |     |

社内検査した結果、工事請負契約書、図面、仕様書、その他関係図書に示された品質を確保していることを確認したので報告します。

請負者 住 所

氏 名

印

※県産品を使用した資材等については、記事の欄に「県産品使用」と記入すること  
 県産品を使用した資材等とは、県内で産出し、生産し、又は製造された資材等（県内の業者が販売する資材等を含む。）である。

平成 年 月 日

## 施 工 体 制 台 帳

[ 会 社 名 ] \_\_\_\_\_

[ 事 業 所 名 ] \_\_\_\_\_

|             |      |          |          |        |             |   |     |
|-------------|------|----------|----------|--------|-------------|---|-----|
| 建設業の<br>許 可 | 許可業種 | 許可番号     |          |        | 許可 (更新) 年月日 |   |     |
|             | 工事業  | 大臣<br>知事 | 特定<br>一般 | 第<br>号 | 平成          | 年 | 月 日 |
|             | 工事業  | 大臣<br>知事 | 特定<br>一般 | 第<br>号 | 平成          | 年 | 月 日 |

|                    |   |    |   |   |   |       |    |   |     |
|--------------------|---|----|---|---|---|-------|----|---|-----|
| 工事名称<br>及び<br>工事内容 |   |    |   |   |   |       |    |   |     |
| 発注者名<br>及び<br>住 所  | 〒 |    |   |   |   |       |    |   |     |
| 工 期                | 自 | 平成 | 年 | 月 | 日 | 契 約 日 | 平成 | 年 | 月 日 |
|                    | 至 | 平成 | 年 | 月 | 日 |       |    |   |     |

|              |      |     |     |
|--------------|------|-----|-----|
| 契 約<br>営 業 所 | 区分   | 名 称 | 住 所 |
|              | 元請契約 |     |     |
|              | 下請契約 |     |     |

|              |  |                |  |
|--------------|--|----------------|--|
| 発注者の<br>監督員名 |  | 権限及び意見<br>申出方法 |  |
|--------------|--|----------------|--|

|             |             |                |  |
|-------------|-------------|----------------|--|
| 監督員名        |             | 権限及び意見<br>申出方法 |  |
| 現 場<br>代理人名 |             | 権限及び意見<br>申出方法 |  |
| 監 理<br>技術者名 | 専 任<br>非専任  | 資 格 内 容        |  |
| 専 門<br>技術者名 |             | 専 門<br>技術者名    |  |
|             | 資 格 内 容     | 資 格 内 容        |  |
|             | 担 当<br>工事内容 | 担 当<br>工事内容    |  |

- (記入要領) 1 上記の記載事項が発注者との請負契約書や下請負契約書に記載ある場合は、その写しを添付することにより記載を省略することができる。
- 2 監理技術者の配置状況について「専任・非専任」のいずれかに○印を付けること。
- 3 専門技術者には、土木・建築一式工事を施工する場合等でその工事に含まれる専門工事を施工するために必要な主任技術者を記載する。(監理技術者が専門技術者としての資格を有する場合は専門技術者を兼ねることができる。)

<<下請負人に関する事項>>

|                    |  |   |   |   |      |    |   |   |   |       |  |
|--------------------|--|---|---|---|------|----|---|---|---|-------|--|
| 会社名                |  |   |   |   | 代表者名 |    |   |   |   |       |  |
| 住所<br>電話番号         | 〒<br>(TEL                    -                    -                    ) |   |   |   |      |    |   |   |   |       |  |
| 工事名称<br>及び<br>工事内容 |  |   |   |   |      |    |   |   |   |       |  |
| 工期                 | 自平成  | 年 | 月 | 日 | 契約日  | 平成 | 年 | 月 | 日 | 請負代金額 |  |
|                    | 至平成  | 年 | 月 | 日 |      |    |   |   |   |       |  |

|            |      |      |    |   |           |    |   |   |   |
|------------|------|------|----|---|-----------|----|---|---|---|
| 建設業<br>の許可 | 許可業種 | 許可番号 |    |   | 許可(更新)年月日 |    |   |   |   |
|            | 工事業  | 大臣   | 特定 | 第 | 号         | 平成 | 年 | 月 | 日 |
|            |      | 知事   | 一般 |   |           |    |   |   |   |
| 工事業        | 大臣   | 特定   | 第  | 号 | 平成        | 年  | 月 | 日 |   |
|            | 知事   | 一般   |    |   |           |    |   |   |   |

|                |           |
|----------------|-----------|
| 現場代理人名         |           |
| 権限及び<br>意見申出方法 |           |
| ※主任技術者名        | 専任<br>非専任 |
| 資格内容           |           |

|          |  |
|----------|--|
| 安全衛生責任者名 |  |
| 安全衛生推進者名 |  |
| 雇用管理責任者名 |  |
| ※専門技術者名  |  |
| 資格内容     |  |
| 担当工事内容   |  |

※ [主任技術者、専門技術者の記入要領]

- 1 主任技術者の配置状況について[専任・非専任]のいずれかに○印を付すること。
- 2 専門技術者には、土木・建築一式工事を施工の場合等でその工事に含まれる専門工事を施工するために必要な主任技術者を記載する。(一式工事の主任技術者が専門工事の主任技術者としての資格を有する場合は専門技術者を兼ねることができる。) 複数の専門工事を施工するために複数の専門技術者を要する場合は適宜欄を設けて全員を記載する。

3 主任技術者の資格内容(該当するものを選んで記入する)

- (1) 経験年数による場合
  - 1) 大学卒[指定学科] 3年以上の実務経験
  - 2) 高校卒[指定学科] 5年以上の実務経験
  - 3) その他 10年以上の実務経験
- (2) 資格等による場合
  - 1) 建設業法「技術検定」
  - 2) 建設業法「建築士試験」
  - 3) 技術士法「技術士試験」
  - 4) 電気工事士法「電気工事士試験」
  - 5) 電気事業法「電気主任技術者国家試験等」
  - 6) 消防法「消防設備士試験」
  - 7) 職業能力開発促進法「技能検定」



### 施工体系図

|      |  |
|------|--|
| 発注者名 |  |
| 工事名称 |  |

|    |   |   |   |   |
|----|---|---|---|---|
| 工期 | 自 | 年 | 月 | 日 |
|    | 至 | 年 | 月 | 日 |

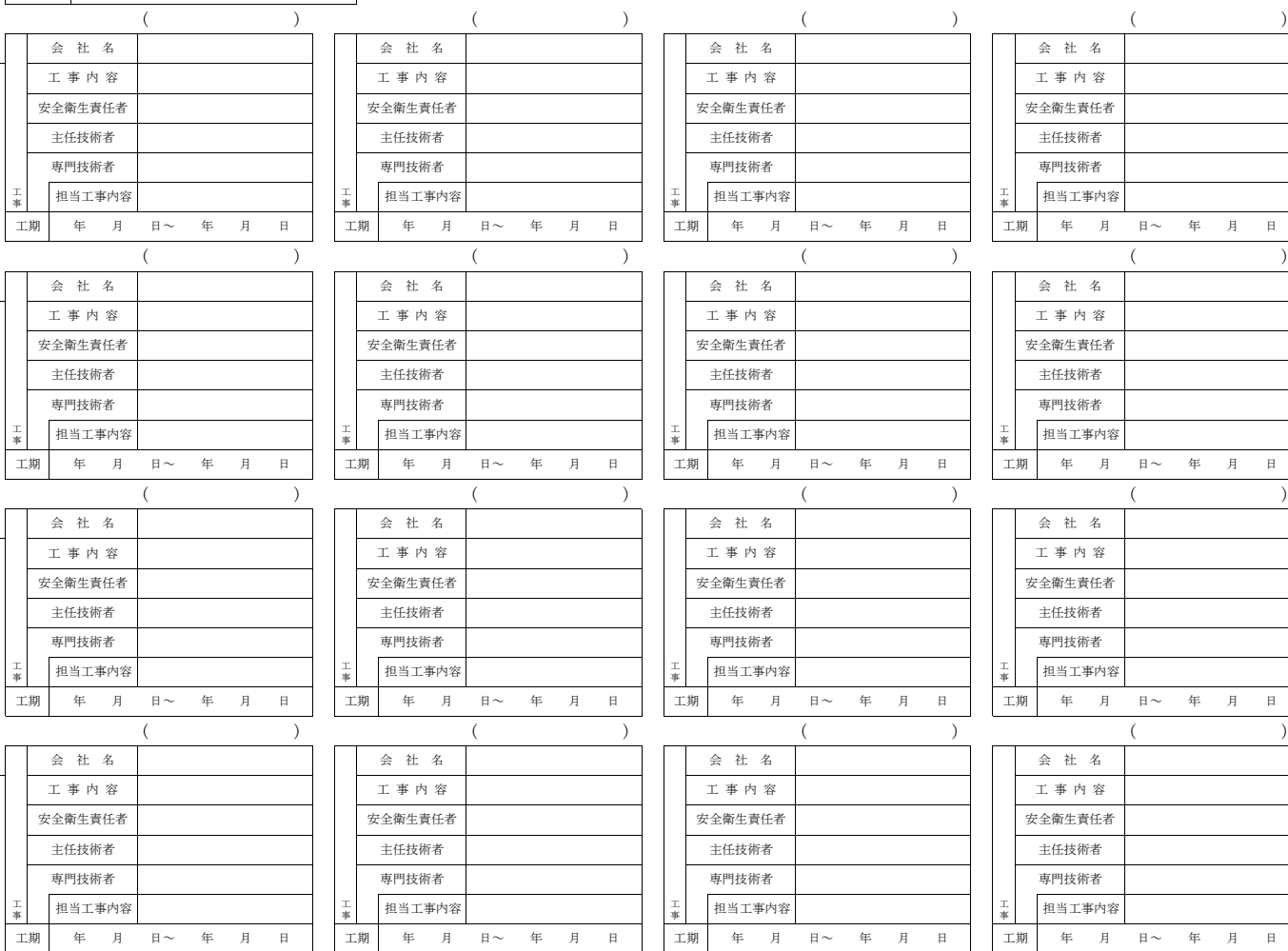
|        |  |
|--------|--|
| 元請名    |  |
| 監督員名   |  |
| 監理技術者名 |  |
| 専門技術者名 |  |
| 担当工事内容 |  |
| 専門技術者名 |  |
| 担当工事内容 |  |

元方安全衛生管理者

|    |           |
|----|-----------|
| 会長 | 総括安全衛生責任者 |
|----|-----------|

書記

|     |  |
|-----|--|
| 副会長 |  |
|-----|--|



注) 下請会社名上段の ( ) 内に下請負代金額の額を記入し、発注者に提出すること。  
(工事現場に掲示する施工体系図については、下請負代金額の記入不要)

平成 年 月 日

様

請負者又は  
現場代理人

印

### 現場発生品調書

平成 年 月 日 契約の (○)○○川 ○○工事 における下記の発生品を引き渡します。

記

| 品名     | 規格          | 単位 | 数量 | 摘要 |
|--------|-------------|----|----|----|
| 連節ブロック | 凸型 60*30*15 | 個  | 52 |    |
|        |             |    |    |    |
|        |             |    |    |    |
|        |             |    |    |    |
|        |             |    |    |    |
|        |             |    |    |    |
|        |             |    |    |    |
|        |             |    |    |    |
|        |             |    |    |    |
|        |             |    |    |    |
|        |             |    |    |    |
|        |             |    |    |    |
|        |             |    |    |    |
|        |             |    |    |    |
|        |             |    |    |    |
|        |             |    |    |    |
|        |             |    |    |    |
|        |             |    |    |    |
|        |             |    |    |    |

# 再生資源利用計画書(実施書) ー建設資材搬入工事用ー ー「建設リサイクルガイドライン」様式ー

表面

## 1. 工事概要

|       |           |            |                   |                 |       |          |
|-------|-----------|------------|-------------------|-----------------|-------|----------|
| 発注機関名 | 発注機関コード*1 | 発注担当者チェック欄 | 請負会社名             | 請負会社コード*2       | 記入年月日 | H. 年 月 日 |
|       |           | 担当者        | 建設業許可 または 解体工事業登録 | 号               |       |          |
|       |           | TEL ( )    | 大臣 知事             |                 |       |          |
|       |           |            | 会社所在地             | TEL FAX ( ) ( ) |       | 工事責任者    |
|       |           |            |                   |                 |       | 調査票記入者   |

|        |                            |               |                       |                          |   |    |      |
|--------|----------------------------|---------------|-----------------------|--------------------------|---|----|------|
| 工事名    | 工事種別コード*3                  | 請負金額          | 平成 年 月 日から 平成 年 月 日まで | 左記金額のうち建設廃棄物の再資源化等に要した費用 | 建築面積  | 階数 | 地上 階 |
|        |                            | 0,000 円 (税込み) |                       | 0,000 円 (税込み)            |   |    | 地下 階 |
| 工事施工場所 | 都 道 市 区 府 県 町 村            | 住所コード*4       | 工期                    | 再資源化等が完了した年月日            | 構造 (数字に○をつける)   |    |      |
| 工事概要等  | 施工条件の内容 (再生資源の利用に関する特記事項等) |               |                       | 平成 年 月 日                 | 1.鉄骨鉄筋コンクリート造 2.鉄筋コンクリート造 3.鉄骨造 4.コンクリートブロック造 5.木造 6.その他    |    |      |
|        |                            |               |                       |                          | 用途 (数字に○をつける)   |    |      |
|        |                            |               |                       |                          | 1.居住専用 2.居住産業併用 3.事務所 4.店舗 5.工場 作業所 6.倉庫 7.学校 8.病院診療所 9.その他 |    |      |

## 2. 建設資材利用計画(実施)

注:コード\*5~9は下記欄外のコード表より数字を選んでください。

| 建設資材(新材を含む) |                   |    |        | 再生資材の供給元          |       |        |              | 再生資源    |                  |         |
|-------------|-------------------|----|--------|-------------------|-------|--------|--------------|---------|------------------|---------|
| 分類          | 小分類               | 規格 | 主な利用用途 | 再生資材の供給元施設、工事等の名称 | 供給元種類 | 施工条件内容 | 再生資材の供給元場所住所 | 再生資材の名称 | 再生資材利用量(B)       | 利用率     |
|             | コード*5             |    | コード*6  |                   | コード*7 | コード*8  | 住所コード*4      | コード*9   | (注1)             | B/A×100 |
| 特定建設資材      | コンクリート            |    |        | トン                |       |        |              |         | トン               | %       |
|             |                   |    |        | トン                |       |        |              |         | トン               | %       |
|             |                   |    |        | トン                |       |        |              |         | トン               | %       |
|             | 合計                |    |        | トン                |       |        |              |         | トン               | %       |
| 特定建設資材      | コンクリート及び鉄から成る建設資材 |    |        | トン                |       |        |              |         | トン               | %       |
|             |                   |    |        | トン                |       |        |              |         | トン               | %       |
|             |                   |    |        | トン                |       |        |              |         | トン               | %       |
|             | 合計                |    |        | トン                |       |        |              |         | トン               | %       |
| 特定建設資材      | 木材                |    |        | トン                |       |        |              |         | トン               | %       |
|             |                   |    |        | トン                |       |        |              |         | トン               | %       |
|             |                   |    |        | トン                |       |        |              |         | トン               | %       |
|             | 合計                |    |        | トン                |       |        |              |         | トン               | %       |
| 特定建設資材      | アスファルト混合物         |    |        | トン                |       |        |              |         | トン               | %       |
|             |                   |    |        | トン                |       |        |              |         | トン               | %       |
|             |                   |    |        | トン                |       |        |              |         | トン               | %       |
|             | 合計                |    |        | トン                |       |        |              |         | トン               | %       |
| その他の建設資材    | 土砂                |    |        | 締めm <sup>3</sup>  |       |        |              |         | 締めm <sup>3</sup> | %       |
|             |                   |    |        | 締めm <sup>3</sup>  |       |        |              |         | 締めm <sup>3</sup> | %       |
|             |                   |    |        | 締めm <sup>3</sup>  |       |        |              |         | 締めm <sup>3</sup> | %       |
|             | 合計                |    |        | 締めm <sup>3</sup>  |       |        |              |         | 締めm <sup>3</sup> | %       |
| その他の建設資材    | 砕石                |    |        | m <sup>3</sup>    |       |        |              |         | m <sup>3</sup>   | %       |
|             |                   |    |        | m <sup>3</sup>    |       |        |              |         | m <sup>3</sup>   | %       |
|             |                   |    |        | m <sup>3</sup>    |       |        |              |         | m <sup>3</sup>   | %       |
|             | 合計                |    |        | m <sup>3</sup>    |       |        |              |         | m <sup>3</sup>   | %       |
| その他の建設資材    | その他(再生資材のみ記入)     |    |        | トン                |       |        |              |         | トン               | %       |
|             |                   |    |        | トン                |       |        |              |         | トン               | %       |
|             |                   |    |        | トン                |       |        |              |         | トン               | %       |
|             | 合計                |    |        | トン                |       |        |              |         | トン               | %       |

コード\*5  
 コンクリートについて  
 1.生コン 2.無筋コンクリート二次製品 3.その他  
 コンクリート及び鉄から成る建設資材について  
 1.有筋コンクリート二次製品 2.その他  
 木材について  
 1.木材(ボード類を除く) 2.木質ボード  
 アスファルト混合物について  
 1.粗粒度アスコン  
 2.密粒度アスコン(開粒度及び改質アスファルトコンクリートを含む)  
 3.細粒度アスコン 4.アスファルトモルタル  
 5.加熱アスファルト安定処理路盤材  
 土砂について  
 1.第一種建設発生土 2.第二種建設発生土 3.第三種建設発生土  
 4.第四種建設発生土 5.浚渫土 6.土質改良土  
 7.建設汚泥改良土 8.再生コンクリート砂  
 9.山砂、山土等の購入土、採取土  
 砕石について  
 1.クラッシャーラン 2.粒度調整砕石 3.鉱さい 4.単粒度砕石  
 5.ぐり石、割ぐり石 6.その他  
 その他について(再生資材の名称を具体的に記入)

コード\*6  
 アスファルト混合物について  
 1.表層 2.基層  
 3.上層路盤 4.歩道  
 5.その他(駐車場舗装、敷地内舗装等)  
 土砂について  
 1.道路路体 2.路床 3.河川築堤  
 4.構造物等の裏込材、埋戻し用  
 5.宅地造成用 6.水面埋立用  
 7.ほ場整備(農地整備)  
 8.その他(具体的に記入)  
 砕石について  
 1.舗装の下層路盤材  
 2.舗装の上層路盤材  
 3.構造物の裏込材、基礎材  
 4.その他(具体的に記入)  
 その他について(利用用途を具体的に記入)

コード\*7  
 再生資材の供給元について  
 1.現場内利用  
 2.他の工事現場(陸上)  
 3.他の工事現場(海上)  
 4.再資源化施設  
 5.ストックヤード  
 6.その他

コード\*8  
 施工条件について  
 1.再生材の利用の指示あり  
 2.再生材の利用の指示なし

コード\*9  
 コンクリートについて  
 1.再生生コン 2.再生無筋コンクリート二次製品 3.その他  
 コンクリート及び鉄から成る建設資材について  
 1.再生有筋コンクリート二次製品 2.その他  
 木材について  
 1.再生木材(ボード類を除く) 2.再生木質ボード  
 アスファルト混合物について  
 1.再生粗粒度アスコン  
 2.再生密粒度アスコン(開粒度及び改質アスファルトコンクリートを含む)  
 3.再生細粒度アスコン 4.再生アスファルトモルタル  
 5.再生加熱アスファルト安定処理路盤材  
 土砂について  
 1.第一種建設発生土 2.第二種建設発生土 3.第三種建設発生土  
 4.第四種建設発生土 5.浚渫土 6.土質改良土  
 7.建設汚泥改良土 8.再生コンクリート砂  
 9.山砂、山土等の購入土、採取土  
 砕石について  
 1.再生クラッシャーラン 2.再生粒度調整砕石 3.鉱さい  
 4.その他  
 その他について(再生資材の名称を具体的に記入)

注1.再生資材利用量について  
 アスファルト混合物等で、利用した再生材(製品)の中に、新材が混入している場合であっても、新材混入分を含んだ再生材(製品)の利用量を記入してください。

裏面にも御記入ください

# 再生資源利用促進計画書(実施書) ー建設副産物搬出工事用ー

1. 工事概要 表面(様式1)に必ずご記入下さい

2. 建設副産物搬出計画(実施)

現場内利用の欄には、発生量のうち、現場内で利用したものについて御記入ください。

建築工事において、解体と新築工事を一体的に施工する場合は、解体分と新築分の数量を区分し、それぞれ別に様式を作成して下さい。

裏面

コード\*14(コード\*13で「7.内陸処分場」を選択した場合のみ記入)

1.山砂利等採取跡地 2.処分場の掘削 3.池沼等の水面埋立 4.谷地埋立 5.農地受入 6.その他

| 建設副産物の種類     | ①発生量<br>(概算等)<br>=②+③+④  | 現場内利用・減量         |                  |                  | 現場外搬出について                                   |                     |                   |       |       |    |                  |                  |                  |                  | 再生資源利用促進率<br>③+④+⑥<br>(%) |                    |
|--------------|--------------------------|------------------|------------------|------------------|---|---------------------|-------------------|-------|-------|----|------------------|------------------|------------------|------------------|---------------------------|--------------------|
|              |                          | 現場内利用            |                  | 減量法<br>コード*11    | 搬出先名称<br>3ヶ所まで記入できます。4ヶ所以上にわたる時は、用紙を換えて下さい。 | 区分<br>どちらかに○を付けて下さい | 施工条件の内容<br>コード*12 | 搬出先場所 | 住所コード |    | 搬出先の種類<br>コード*13 | 搬出先の用途<br>コード*14 | ⑤現場外搬出量          | うち現場内改良分         |                           | ⑥再生資源利用促進量<br>(注2) |
|              |                          | ③利用量             | ④減量化量            |                  |   |                     |                   |       | *4    | *5 |                  |                  |                  |                  |                           |                    |
| 特定建設資材廃棄物    | コンクリート塊                  | トン               | トン               | トン               | 搬出先1  | 公共 民間               |                   |       |       |    | km               |                  | トン               | トン               | トン                        | %                  |
|              | 建設発生木材<br>(木材が廃棄物になったもの) | トン               | トン               | トン               | 搬出先2  | 公共 民間               |                   |       |       |    | km               |                  | トン               | トン               | トン                        | %                  |
|              | アスファルト・コンクリート塊           | トン               | トン               | トン               | 搬出先3  | 公共 民間               |                   |       |       |    | km               |                  | トン               | トン               | トン                        | %                  |
|              | 建設発生木材<br>(枕木材、除根材など)    | トン               | トン               | トン               | 搬出先1  | 公共 民間               |                   |       |       |    | km               |                  | トン               | トン               | トン                        | %                  |
|              | 建設汚泥                     | トン               | トン               | トン               | 搬出先2  | 公共 民間               |                   |       |       |    | km               |                  | トン               | トン               | トン                        | %                  |
|              | 建設混合廃棄物                  | トン               | トン               | トン               | 搬出先3  | 公共 民間               |                   |       |       |    | km               |                  | トン               | トン               | トン                        | %                  |
|              | 金属くず                     | トン               | トン               | トン               | 搬出先1  | 公共 民間               |                   |       |       |    | km               |                  | トン               | トン               | トン                        | %                  |
|              | 廃プラスチック                  | トン               | トン               | トン               | 搬出先2  | 公共 民間               |                   |       |       |    | km               |                  | トン               | トン               | トン                        | %                  |
|              | 紙くず                      | トン               | トン               | トン               | 搬出先3  | 公共 民間               |                   |       |       |    | km               |                  | トン               | トン               | トン                        | %                  |
|              | アスベスト<br>(飛散性)           | トン               | トン               | トン               | 搬出先1  | 公共 民間               |                   |       |       |    | km               |                  | トン               | トン               | トン                        | %                  |
| その他の分別された廃棄物 | トン                       | トン               | トン               | 搬出先2             | 公共 民間                                       |                     |                   |       |       | km |                  | トン               | トン               | トン               | %                         |                    |
| 搬出先3         | 公共 民間                    |                  |                  |                  | km  |                     |                   |       |       | km |                  | トン               | トン               | トン               | %                         |                    |
| 建設発生土        | 第一種建設発生土                 | 地山m <sup>3</sup> | 地山m <sup>3</sup> | 地山m <sup>3</sup> | 搬出先1  | 公共 民間               |                   |       |       |    | km               |                  | 地山m <sup>3</sup> | 地山m <sup>3</sup> | 地山m <sup>3</sup>          | %                  |
|              | 第二種建設発生土                 | 地山m <sup>3</sup> | 地山m <sup>3</sup> | 地山m <sup>3</sup> | 搬出先2  | 公共 民間               |                   |       |       |    | km               |                  | 地山m <sup>3</sup> | 地山m <sup>3</sup> | 地山m <sup>3</sup>          | %                  |
|              | 第三種建設発生土                 | 地山m <sup>3</sup> | 地山m <sup>3</sup> | 地山m <sup>3</sup> | 搬出先3  | 公共 民間               |                   |       |       |    | km               |                  | 地山m <sup>3</sup> | 地山m <sup>3</sup> | 地山m <sup>3</sup>          | %                  |
|              | 第四種建設発生土                 | 地山m <sup>3</sup> | 地山m <sup>3</sup> | 地山m <sup>3</sup> | 搬出先1  | 公共 民間               |                   |       |       |    | km               |                  | 地山m <sup>3</sup> | 地山m <sup>3</sup> | 地山m <sup>3</sup>          | %                  |
|              | 浚渫土                      | 地山m <sup>3</sup> | 地山m <sup>3</sup> | 地山m <sup>3</sup> | 搬出先2  | 公共 民間               |                   |       |       |    | km               |                  | 地山m <sup>3</sup> | 地山m <sup>3</sup> | 地山m <sup>3</sup>          | %                  |
|              | 合計                       | 地山m <sup>3</sup> | 地山m <sup>3</sup> | 地山m <sup>3</sup> | 搬出先3  | 公共 民間               |                   |       |       |    | km               |                  | 地山m <sup>3</sup> | 地山m <sup>3</sup> | 地山m <sup>3</sup>          | %                  |
|              |                          | 地山m <sup>3</sup> | 地山m <sup>3</sup> | 地山m <sup>3</sup> |   |                     |                   |       |       |    |                  |                  | 地山m <sup>3</sup> | 地山m <sup>3</sup> | 地山m <sup>3</sup>          | %                  |

コード\*10  
1.路盤材 2.裏込材  
3.埋戻し材 4.その他(具体的に記入)

コード\*11  
1.焼却 2.脱水  
3.天日乾燥 4.その他(具体的に記入)

コード\*12  
施工条件について  
1.A指定処分(発注時に指定されたもの)  
2.B指定処分(もしくは準指定処分)  
(発注時には指定されていないが、発注後に設計変更し指定処分とされたもの)  
3.自由処分

コード\*13(詳細は「表-4」参照のこと)  
再生資源利用促進(再生利用された場合)  
1.他の工事現場(内陸:公共、民間を含む)  
2.再資源化施設(土質改良プラントを含む)  
3.有償売却(工事請負会社が建設副産物を買却し、代金を得た場合)  
4.建設発生土ストックヤード(再利用工事が決まっている場合)  
5.海面埋立事業(海岸、海浜事業含む)

最終処分場・その他(処分された場合)  
6.最終処分場(海面処分場)  
7.最終処分場(内陸処分場)  
8.建設発生土ストックヤード(再利用工事未定)  
9.焼却施設・最終処分場へ持ち込むための中間処理施設  
10.その他(具体的に記入)

注2.再生資源利用促進量について  
現場外搬出量④のうち、搬出先の種類(コード\*13)が1.~5.の合計

## 確認 ・ 立会願

現場代理人又は主任技術者

印

### 確認 ・ 立会事項

工事名 (二) ○○川 河川改修工事

平成 年 月 日

下記の 確認 ・ 立会 を願いたい

記

|         |              |   |
|---------|--------------|---|
| 工 種     | 護岸工 捨石張り工    |   |
| 場 所     | 松山市○○町××大字△△ |   |
| 資 料     |              |   |
| 希 望 日 時 | 月 日          | 時 |

|           |     |   |
|-----------|-----|---|
| 確 認 立 会 員 |     |   |
| 実 施 日 時   | 月 日 | 時 |
| 記 事       |     |   |

## 段階確認書 施工予定表

平成 年 月 日

共通仕様書 に基づき、下記のとおり施工段階の予定時期を報告いたします。

工事名 (二) ○○川 河川改修工事 請負者又は  
現場代理人： 印

| 種 別   | 細 別      | 確認時期項目 | 施工予定時期                | 記 事 |
|-------|----------|--------|-----------------------|-----|
| 場所打杭工 | ホールディング杭 | 掘削完了   | 平成 年 月 日～<br>平成 年 月 日 |     |
| 指定仮設工 |          | 設置完了   | 平成 年 月 日～<br>平成 年 月 日 |     |
|       |          |        |                       |     |
|       |          |        |                       |     |
|       |          |        |                       |     |
|       |          |        |                       |     |
|       |          |        |                       |     |

平成 年 月 日

## 通 知 書

下記種別について、段階確認を行う予定であるので通知する。

監督員： \_\_\_\_\_

| 確認種別  | 確認細別     | 確認時期項目 | 確認時期予定日  | 確認実施日等 |
|-------|----------|--------|----------|--------|
| 場所打杭工 | ホールディング杭 | 掘削完了   | 平成 年 月 日 |        |
| 指定仮設工 |          | 設置完了   | 平成 年 月 日 |        |
|       |          |        |          |        |
|       |          |        |          |        |
|       |          |        |          |        |

平成 年 月 日

## 確 認 書

上記種別について、段階確認を実施し確認した。

監督員： \_\_\_\_\_ 印

## 工 事 履 行 報 告 書

|       |                      |        |          |
|-------|----------------------|--------|----------|
| 工事名   | (二) ○○川 河川改修工事       |        |          |
| 工期    | 平成 年 月 日             | ～      | 平成 年 月 日 |
| 日付    | 平成 年 月 日 ( 月分)       |        |          |
| 月 別   | 予定工程 %<br>( ) は工程変更後 | 実施工程 % | 備 考      |
| 6月    | 5. 00                | 5. 00  |          |
| 7月    | 20. 00               | 25. 00 |          |
| 8月    | (40. 00)<br>45. 00   | 38. 00 |          |
|       |                      |        |          |
|       |                      |        |          |
|       |                      |        |          |
|       |                      |        |          |
|       |                      |        |          |
|       |                      |        |          |
|       |                      |        |          |
|       |                      |        |          |
|       |                      |        |          |
|       |                      |        |          |
|       |                      |        |          |
|       |                      |        |          |
|       |                      |        |          |
| (記事欄) |                      |        |          |

現場代理人又は主任技術者 印

## 安全訓練に関する実施計画書

|               |                |
|---------------|----------------|
| 事務所名          | 路線河川名          |
| 工事名           | 契約工期           |
| 施工箇所          |                |
| 工事概要          |                |
| 請負工事費         | 氏名<br>円 請負業者 印 |
| 安 全 訓 練 の 計 画 |                |
| 実施時期          | 実 施 内 容        |
| 月             |                |
| 月             |                |
| 月             |                |
| 月             |                |
| 月             |                |
| 月             |                |
| 月             |                |
| 月             |                |
| 月             |                |
| 月             |                |
| 月             |                |
| 月             |                |
| 月             |                |
| 月             |                |
| 月             |                |
| 月             |                |

- ※ 施工計画書に添付する場合は、「実施時期」の欄以下とすること。
- ※ 研修を行う諸規定・法令の関係項目を具体的に記載すること。



平成 年 月 日

様

住 所

氏 名

### 工 事 事 故 報 告 書

|                      |           |                     |
|----------------------|-----------|---------------------|
| 事故等の発生日時             |           |                     |
| 工<br>事<br>概<br>要     | 工 事 名     |                     |
|                      | 施 工 場 所   |                     |
|                      | 請 負 業 者 名 | 元請業者<br>下請業者        |
|                      | 請 負 金 額   |                     |
|                      | 工 期       | 平成 年 月 日 ~ 平成 年 月 日 |
| 負傷者の氏名・年齢            |           |                     |
| 負 傷 の 程 度            |           |                     |
| 事故当日の作業内容と<br>事故発生状況 |           |                     |

※事故の内容がわかる図面等を添付

## 交通整理員勤務実績表

|       |   |            |   |
|-------|---|------------|---|
| 事務所名  |   | 監督員        |   |
| 工事種別  |   | 工事名        |   |
| 路線河川名 |   | 施工箇所       |   |
| 工事概要  |   |            |   |
| 工事日数  | 日 | 契約工期       |   |
| 請負工事費 | 円 | 請負者又は現場代理人 | 印 |

交通整理員実績表

| 月 日 | 勤務時間  | 配置人員 | 交替要員 | 延勤務時間 | 備 考 |
|-----|-------|------|------|-------|-----|
| /   | : ~ : | 人    | 有・無  | h     |     |
| /   | : ~ : | 人    | 有・無  | h     |     |
| /   | : ~ : | 人    | 有・無  | h     |     |
| /   | : ~ : | 人    | 有・無  | h     |     |
| /   | : ~ : | 人    | 有・無  | h     |     |
| /   | : ~ : | 人    | 有・無  | h     |     |
| /   | : ~ : | 人    | 有・無  | h     |     |
| /   | : ~ : | 人    | 有・無  | h     |     |
| /   | : ~ : | 人    | 有・無  | h     |     |
| /   | : ~ : | 人    | 有・無  | h     |     |
| /   | : ~ : | 人    | 有・無  | h     |     |
| /   | : ~ : | 人    | 有・無  | h     |     |
| /   | : ~ : | 人    | 有・無  | h     |     |
| /   | : ~ : | 人    | 有・無  | h     |     |
| /   | : ~ : | 人    | 有・無  | h     |     |
| /   | : ~ : | 人    | 有・無  | h     |     |
| /   | : ~ : | 人    | 有・無  | h     |     |
| /   | : ~ : | 人    | 有・無  | h     |     |
| /   | : ~ : | 人    | 有・無  | h     |     |
| /   | : ~ : | 人    | 有・無  | h     |     |
| /   | : ~ : | 人    | 有・無  | h     |     |
| /   | : ~ : | 人    | 有・無  | h     |     |
| /   | : ~ : | 人    | 有・無  | h     |     |
| /   | : ~ : | 人    | 有・無  | h     |     |
| /   | : ~ : | 人    | 有・無  | h     |     |

(注意事項) 請負者は上記実績表に必要事項を記入し、実施状況写真と併せて監督員に提出すること。

木 材 利 用 ( 計 画 ・ 実 績 ) 書

作成年月日：平成 年 月 日

工事番号・工事名

請 負 業 者 名

現 場 代 理 人 名

印

| 種 別 (用途) | 品 名 (樹種・製品名等) | 規 格 | 数 量 | 材積(m3) | 産 地 | 施業分類 | 備 考 |
|----------|---------------|-----|-----|--------|-----|------|-----|
|          |               |     |     |        |     |      |     |
|          |               |     |     |        |     |      |     |
|          |               |     |     |        |     |      |     |
|          |               |     |     |        |     |      |     |
|          |               |     |     |        |     |      |     |
|          |               |     |     |        |     |      |     |
|          |               |     |     |        |     |      |     |
|          |               |     |     |        |     |      |     |
|          |               |     |     |        |     |      |     |
|          |               |     |     |        |     |      |     |
|          |               |     |     |        |     |      |     |
|          |               |     |     |        |     |      |     |
|          |               |     |     |        |     |      |     |
|          |               |     |     |        |     |      |     |
|          |               |     |     |        |     |      |     |
|          |               |     |     |        |     |      |     |
|          |               |     |     |        |     |      |     |
|          |               |     |     |        |     |      |     |
|          |               |     |     |        |     |      |     |
|          |               |     |     |        |     |      |     |
|          |               |     |     |        |     |      |     |

## 産地証明書

平成 年 月 日

1. 樹 種
2. 施業分類
3. 産 地
4. 品名・規格  
及び納品数量
5. 工事番号  
及び工事名
6. 工事場所

請負業者 御中

上記のとおり証明いたします。

出荷元住所  
名 称

(印)

# 材 料 確 認 願

平成 年 月 日

様

現場代理人又は主任技術者

印

工事名 (二) ○○川 河川改修工事

標記工事について、下記の材料確認を実施されたい。

記

| 材料名   | 品質規格   | 単位 | 設計数量 | 搬入数量 | 確 認 欄 |      |      |     | 備 考 |
|-------|--------|----|------|------|-------|------|------|-----|-----|
|       |        |    |      |      | 確認年月日 | 確認方法 | 合格数量 | 確認印 |     |
| 塗料    | エポキシ樹脂 | 缶  | 6    | 6    | H . . |      |      |     |     |
| 〃     | 〃<br>黒 | 缶  | 6    | 6    | H . . |      |      |     |     |
| 〃     | 〃<br>青 | 缶  | 6    | 6    | H . . |      |      |     |     |
| プライマー |        | 缶  | 6    | 6    | H . . |      |      |     |     |
|       |        |    |      |      |       |      |      |     |     |
|       |        |    |      |      |       |      |      |     |     |
|       |        |    |      |      |       |      |      |     |     |
|       |        |    |      |      |       |      |      |     |     |
|       |        |    |      |      |       |      |      |     |     |
|       |        |    |      |      |       |      |      |     |     |
|       |        |    |      |      |       |      |      |     |     |
|       |        |    |      |      |       |      |      |     |     |
|       |        |    |      |      |       |      |      |     |     |
|       |        |    |      |      |       |      |      |     |     |
|       |        |    |      |      |       |      |      |     |     |
|       |        |    |      |      |       |      |      |     |     |
|       |        |    |      |      |       |      |      |     |     |
|       |        |    |      |      |       |      |      |     |     |
|       |        |    |      |      |       |      |      |     |     |
|       |        |    |      |      |       |      |      |     |     |
|       |        |    |      |      |       |      |      |     |     |
|       |        |    |      |      |       |      |      |     |     |

| 現場安全日誌        |          |    |  |
|---------------|----------|----|--|
| 年 月 日         | 平成 年 月 日 | 天候 |  |
| 点 検 者 氏 名     |          |    |  |
| 始 業 前 点 検 時 間 |          |    |  |
| 終 了 後 点 検 時 間 |          |    |  |
| 作 業 位 置       |          |    |  |
|               |          |    |  |
| 作 業 内 容       |          |    |  |
|               |          |    |  |
|               |          |    |  |
|               |          |    |  |
| 点 検 事 項       | 状 況      |    |  |
| 1 亀 裂         |          |    |  |
| 2 崩 壊         |          |    |  |
| 3 落 石         |          |    |  |
| 4 湧 水         |          |    |  |
| 5 地 下 水 位     |          |    |  |
| 6 構造物の変動      |          |    |  |
| 7 そ の 他       |          |    |  |
| 備 考           |          |    |  |
|               |          |    |  |
|               |          |    |  |

## 工 事 打 合 簿

|  |  |   |          |
|--|--|---|----------|
| 発議者  | <input checked="" type="checkbox"/> 請負者  | 発議年月日   | 平成 年 月 日 |
| 発議事項   | <input type="checkbox"/> 協議 <input type="checkbox"/> 通知 <input type="checkbox"/> 承諾 <input checked="" type="checkbox"/> 提出 <input type="checkbox"/> 報告 <input type="checkbox"/> 届出 <input type="checkbox"/> その他( ) |   |          |
| 工事名  | (二) ○○川 河川改修工事   |   |          |
| (内容)<br>共通仕様書第1編1-1-4の規定に基づき施工計画書を提出します。<br>-----<br>-----<br>-----<br>-----<br>-----<br>-----<br>-----<br>----- |  |   |          |
| 添付図 葉、その他添付図書  |  |   |          |
| 処<br>理<br>・<br>回<br>答  | 発<br>注<br>者  | 上記について <input type="checkbox"/> 指示・ <input type="checkbox"/> 承諾・ <input type="checkbox"/> 協議・ <input type="checkbox"/> 通知・ <input type="checkbox"/> 受理 します。<br><input type="checkbox"/> その他 ( ) |          |
|  | 請<br>負<br>者  | 平成 年 月 日  |          |

請負者又は現場代理人 印

産業廃棄物処理計画書 (実施書)

平成 年 月 日作成

1. 工事概要

平成 年 月 日修正

|           |               |               |                     |
|-----------|---------------|---------------|---------------------|
| 工事番号、工事名称 | 工事場所          | 工 期           | 平成 年 月 日 ~ 平成 年 月 日 |
| 発注者名      | 設 計 者 名       | 作 業 所 長       | 廃棄物処理責任者            |
| 工 事 概 要   | 工 事 契 約 業 者 名 | 工 事 施 工 業 者 名 |                     |
| 基礎工事等の工法  | 基礎工事等契約業者名    | 基礎工事等施工業者名    |                     |

2. 処理計画(1).....発生と処理

| 産業廃棄物の種類 | 発生量 (t) | 現 場 内 利 用 |      | 現場内保管の有無 | 搬出量 (t) | 搬 出 時 期 | 再 生 利 用   |      | 中 間 処 理   |      | 最 終 処 分   |      | 再生利用個別指定の申請等法手続の有無 | 処 理 形 態 の 別 |
|----------|---------|-----------|------|----------|---------|---------|-----------|------|-----------|------|-----------|------|--------------------|-------------|
|          |         | 利用量 (t)   | 利用用途 |          |         |         | 再生利用量 (t) | 利用用途 | 中間処理量 (t) | 処理方法 | 最終処分量 (t) | 処分方法 |                    |             |
|          |         |           |      | 有・無      |         |         |           |      |           |      |           |      | 有・無                | 自己・委託       |
|          |         |           |      | 有・無      |         |         |           |      |           |      |           |      | 有・無                | 自己・委託       |
|          |         |           |      | 有・無      |         |         |           |      |           |      |           |      | 有・無                | 自己・委託       |
|          |         |           |      | 有・無      |         |         |           |      |           |      |           |      | 有・無                | 自己・委託       |
|          |         |           |      | 有・無      |         |         |           |      |           |      |           |      | 有・無                | 自己・委託       |
|          |         |           |      | 有・無      |         |         |           |      |           |      |           |      | 有・無                | 自己・委託       |
|          |         |           |      | 有・無      |         |         |           |      |           |      |           |      | 有・無                | 自己・委託       |
|          |         |           |      | 有・無      |         |         |           |      |           |      |           |      | 有・無                | 自己・委託       |

3. 処理計画(2).....処理形態が委託の場合に記入

| 収 集 運 搬 業 者 |                   |                 |                   | 積 換 ・ 保 管 業 者   |       |                   |                 | 処分業者(中間処理または最終処分) |         |                   |         | 処分施設の<br>現地確認方法 |         |
|-------------|-------------------|-----------------|-------------------|-----------------|-------|-------------------|-----------------|-------------------|---------|-------------------|---------|-----------------|---------|
| 業 者 名       | 発 生 地             |                 | 運 搬 先 ・ 処 分 地     |                 | 業 者 名 | 積 換 ・ 保 管         |                 | 業 者 名             | 処 分     |                   | 許 可 期 限 |                 |         |
|             | 都道府県<br>政令市名・許可番号 | 取扱う建設<br>廃棄物の種類 | 都道府県<br>政令市名・許可番号 | 取扱う建設<br>廃棄物の種類 |       | 都道府県<br>政令市名・許可番号 | 取扱う建設<br>廃棄物の種類 |                   | 許 可 期 限 | 都道府県<br>政令市名・許可番号 |         | 取扱う建設<br>廃棄物の種類 | 許 可 期 限 |
|             | .                 |                 | .                 |                 |       | .                 |                 | .                 | .       |                   | .       | .               |         |
|             | .                 |                 | .                 |                 |       | .                 |                 | .                 | .       |                   | .       | .               |         |
|             | .                 |                 | .                 |                 |       | .                 |                 | .                 | .       |                   | .       | .               |         |
|             | .                 |                 | .                 |                 |       | .                 |                 | .                 | .       |                   | .       | .               |         |
|             | .                 |                 | .                 |                 |       | .                 |                 | .                 | .       |                   | .       | .               |         |
|             | .                 |                 | .                 |                 |       | .                 |                 | .                 | .       |                   | .       | .               |         |
|             | .                 |                 | .                 |                 |       | .                 |                 | .                 | .       |                   | .       | .               |         |
|             | .                 |                 | .                 |                 |       | .                 |                 | .                 | .       |                   | .       | .               |         |

上記については、下記項目を参照し記入すること。

| 産 業 廃 棄 物 の 種 類     | 中間処理方法       | 最終処分方法 | 処分施設の現地確認方法 | その他特記事項 |
|---------------------|--------------|--------|-------------|---------|
| がれき類(コンクリート殻)       | 建設汚泥         | 脱水     | 埋め立て(安定型)   | 現地確認写真  |
| がれき類(アスファルトコンクリート殻) | 紙くず          | 乾燥     | 埋め立て(管理型)   | その他     |
| がれき類(その他)           | 木くず          | 焼却     | 埋め立て(遮断型)   |         |
| ガラスくず、陶磁器くず         | 繊維くず         | 破碎     | その他         |         |
| 廃プラスチック類            | 廃石膏ボード       | 選別     |             |         |
| 金属くず                | 混合廃棄物(管理型含む) | その他    |             |         |
| 混合廃棄物(安定型のみ)        | その他の産業廃棄物    |        |             |         |





発注者 様

住 所  
会社名

印

## 雇 用 証 明 書

下記の作業員が自社又は下請負人に雇用されていることを証明します。

### 記

氏 名 \_\_\_\_\_  
所属会社名 \_\_\_\_\_

氏 名 \_\_\_\_\_  
所属会社名 \_\_\_\_\_

氏 名 \_\_\_\_\_  
所属会社名 \_\_\_\_\_

氏 名 \_\_\_\_\_  
所属会社名 \_\_\_\_\_

氏 名 \_\_\_\_\_  
所属会社名 \_\_\_\_\_

氏 名 \_\_\_\_\_  
所属会社名 \_\_\_\_\_

氏 名 \_\_\_\_\_  
所属会社名 \_\_\_\_\_

氏 名 \_\_\_\_\_  
所属会社名 \_\_\_\_\_

氏 名 \_\_\_\_\_  
所属会社名 \_\_\_\_\_

## 木製工事用バリケード設置計画 (実績) 表

|                       |      |            |                            |
|-----------------------|------|------------|----------------------------|
| 1<br>事務所名             |      | 2<br>工事番号  |                            |
| 3<br>工事名              |      | 4<br>路線河川名 |                            |
| 5<br>施工箇所             |      |            |                            |
| 6<br>工事概要             |      |            |                            |
| 7<br>契約工期             |      |            |                            |
| 8<br>請負工事費            | 円    | 9<br>請負業者  | 氏名<br>印                    |
| 10木製バリケード使用計画 (実績) 表  |      |            |                            |
| 設置期間                  | 設置月数 | 設置基数       | 延べ月数                       |
| H . . . ~ H . . .     | ヶ月   | 基          | 基月                         |
|                       |      |            | (記入例)<br>No. ○○付近工事車両出入口付近 |
|                       |      |            |                            |
|                       |      |            |                            |
|                       |      |            |                            |
|                       |      |            |                            |
|                       |      |            |                            |
|                       |      |            |                            |
| 計                     | ヶ月   | 基          | 基月                         |
| (上記のうち、純設置基数及び間伐材使用量) |      | 基          | ※バリケード1基あたり間伐材使用は0.02m3    |
|                       |      | m3         |                            |

(注意事項) 1 請負業者は上記調査表に必要な事項を記入し、氏名捺印のうえ、監督員に提出すること。  
なお、工事完了時には、設置状況が確認できる資料と併せて監督員に提出すること。

平成 年 月 日

(発注者) 殿

請負者 住所  
氏名 印

高度技術・創意工夫・社会性等に関する実施状況について

年 月 日契約を締結した下記の工事について実施状況を報告します。

|       |   |
|-------|---|
| 工事名   |   |
| 工事箇所  |   |
| 工期    |   |
| 請負代金額 |   |
| 実施状況  | <p>(高度技術)</p><br><p>(創意工夫)</p><br><p>(社会性等)</p> |

注) 不要の文字は抹消すること。