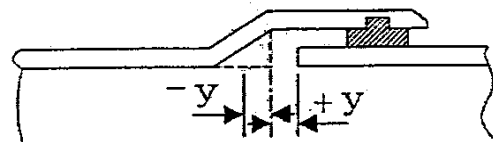


別表ア 管水路（強化プラスチック複合管）のジョイント間隔規格値

(単位：mm)

規格	JIS A 5350									
	B形及びT形、C形			D形						
	呼び径 (mm)	標準値	規格値		標準値	規格値				
良質地盤			軟弱地盤	良質地盤		軟弱地盤				
200	0	+33	-33 (0)	+22	-22 (0)	0	+25	-3	+15	-3
250	0	+33	-33 (0)	+22	-22 (0)	0	+25	-3	+15	-3
300	0	+38	-38 (0)	+25	-25 (0)	0	+25	-3	+15	-3
350	0	+38	-38 (0)	+25	-25 (0)	0	+25	-3	+15	-3
400	0	+43	-43 (0)	+28	-28 (0)	0	+35	-3	+25	-3
450	0	+43	-43 (0)	+28	-28 (0)	0	+35	-3	+25	-3
500	0	+53	-52 (0)	+35	-34 (0)	0	+35	-3	+25	-3
600	0	+53	-52 (0)	+35	-34 (0)	0	+35	-3	+25	-3
700	0	+53	-52 (0)	+35	-34 (0)	0	+35	-3	+25	-3
800	0	+53	-52 (0)	+35	-34 (0)	0	+40	-5	+30	-5
900	0	+53	-52 (0)	+35	-34 (0)	0	+40	-5	+30	-5
1,000	0	+53	-51 (0)	+35	-33 (0)	0	+40	-5	+30	-5
1,100	0	+53	-51 (0)	+35	-33 (0)	0	+40	-5	+30	-5
1,200	0	+53	-51 (0)	+35	-33 (0)	0	+40	-5	+30	-5
1,350	0	+53	-51 (0)	+35	-33 (0)	0	+40	-5	+30	-5
1,500	0	+53	-51 (0)	+35	-33 (0)	0	+45	-5	+35	-5
1,650	0	+80	-77 (0)	+53	-50 (0)	0	+45	-5	+35	-5
1,800	0	+80	-77 (0)	+53	-50 (0)	0	+45	-5	+35	-5
2,000	0	+95	-92 (0)	+63	-60 (0)	0	+45	-5	+35	-5
2,200	0	+95	-92 (0)	+63	-60 (0)	0	+50	-5	+40	-5
2,400	0	+113	-110 (0)	+75	-72 (0)	0	+50	-5	+40	-5
2,600	0	+113	-110 (0)	+75	-72 (0)					
2,800	0	+128	-125 (0)	+85	-82 (0)					
3,000	0	+128	-125 (0)	+85	-82 (0)					

- 注) 1.規格値は埋戻後の値であり、原則として4箇所のうち1箇所でもこの値を超えてはならない。
 2.埋戻後の測定は、原則として呼び径700mm以下の測定は必要ない。
 3.()内の数値は、下図の点線で示した形状の管及びC形継手に適用する。



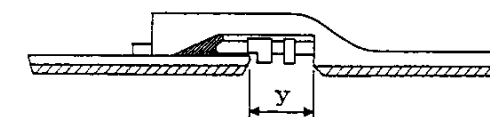
- 4.原則として、実測、場合により施工管理記録による。

別表イ 管水路（ダクタイル鋳鉄管）のジョイント間隔規格値

(単位：mm)

規格	呼び径 (mm)	JDPA		JIS G5526及び JDPA G1027		JIS G5526		JIS G5526及び JDPA G1027		
		A形		K形		U形		T形		
		規格値	規格値	規格値	規格値	標準値	規格値	規格値	規格値	
75		+19	0	+19	0	-	-	+16	0	
100		+19	0	+19	0	-	-	+16	0	
150		+19	0	+19	0	-	-	+16	0	
200		+19	0	+19	0	-	-	+14	0	
250		+19	0	+19	0	-	-	+14	0	
300		+19	0	+19	0	-	-	+24	0	
350		+31	0	+31	0	-	-	+24	0	
400		-		+31	0	-	-	+24	0	
450		-		+31	0	-	-	+24	0	
500		-		+31	0	-	-	+30	0	
600		-		+31	0	-	-	+30	0	
700		-		+31	0	105	+35	-5	+30	0
800		-		+31	0	105	+35	-5	+30	0
900		-		+31	0	105	+35	-5	+40	0
1,000		-		+36	0	105	+35	-5	+40	0
1,100		-		+36	0	105	+35	-5	+40	0
1,200		-		+36	0	105	+35	-5	+50	0
1,350		-		+36	0	105	+35	-5	+50	0
1,500		-		+36	0	105	+35	-5	+60	0
1,600		-		+40	0	115	+36	-5	+70	0
1,650		-		+45	0	115	+36	-5	+70	0
1,800		-		+45	0	115	+36	-5	+80	0
2,000		-		+50	0	115	+36	-5	+90	0
2,100		-		+55	0	115	+36	-5	-	
2,200		-		+55	0	115	+36	-5	-	
2,400		-		+60	0	115	+36	-5	-	
2,600		-		+70	0	130	+36	-5	-	

- 主) 1.規格値は埋戻後の値であり、原則として4箇所のうち1箇所でもこの値を超えては
 2.埋戻後の測定は、原則として呼び径700mm以下の測定は必要ない。
 3.U形管の標準値は、下図の寸法yである。



- 4.原則として実測場合により施工管理記録による。

別表ウ 管水路（コンクリート二次製品）のジョイント間隔規格値

(単位：mm)

JIS A 5372 RC管					
呼び径 (mm)	標準 値	規 格 値			
		良 質 地 盤		軟 弱 地 盤	
150	6	+10	-6	+5	-6
200	6	+10	-6	+5	-6
250	6	+10	-6	+5	-6
300	6	+9	-6	+4	-6
350	6	+9	-6	+4	-6
400	8	+9	-8	+3	-8
450	8	+9	-8	+3	-8
500	8	+9	-8 (-5)	+3	-8 (-5)
600	8	+12	-8 (-5)	+5	-8 (-5)
700	8	+10	-8 (-5)	+4	-8 (-5)
800	8	+12	-8 (-5)	+5	-8 (-5)
900	8	+15	-8 (-5)	+7	-8 (-5)
1,000	10	+18	-10 (-7)	+8	-10 (-7)
1,100	10	+19	-10 (-7)	+9	-10 (-7)
1,200	10	+21	-10 (-7)	+11	-10 (-7)
1,350	10	+23	-10 (-7)	+12	-10 (-7)
1,500	8	+15	-8	+7	-8
1,650	8	+15	-8	+7	-8
1,800	8	+15	-8	+7	-8
2,000	8	+15	-8	+7	-8
2,200	8	+15	-8	+7	-8
2,400	10	+15	-10	+7	-10
2,600	10	+15	-10	+7	-10
2,800	10	+15	-10	+7	-10
3,000	10	+15	-10	+7	-10

注) 1.規格値は埋戻後の値であり、原則として4箇所のうち1箇所でもこの値を超えてはな

2.埋戻後の測定は、原則として呼び径700mm以下の測定は必要ない。

3.()内の数値は、スペーサ用ゴムを添付した場合のものである。

4.原則として実測、場合により施工管理記録による。