

テクノプラザ愛媛
統括管理システム

システム概要

1. 統括管理システムの目的

現行システムが稼働してかなりの年月が経過し、OS（オペレーティングシステム）及びハードウェアの保守対応が難しくなったのを契機とし、現在一般的に使用されつつあるクライアント スタandardアローン方式を採用したシステムにより、現行システム仕様を継承しつつ再構築することを目的とする。統括管理システムは、以下の4サブシステムで構成する。

- ・ 予約管理サブシステム
- ・ 料金管理サブシステム
- ・ ID管理サブシステム
- ・ マスタ管理サブシステム

2. 統括管理システムへの改修、及び作業について

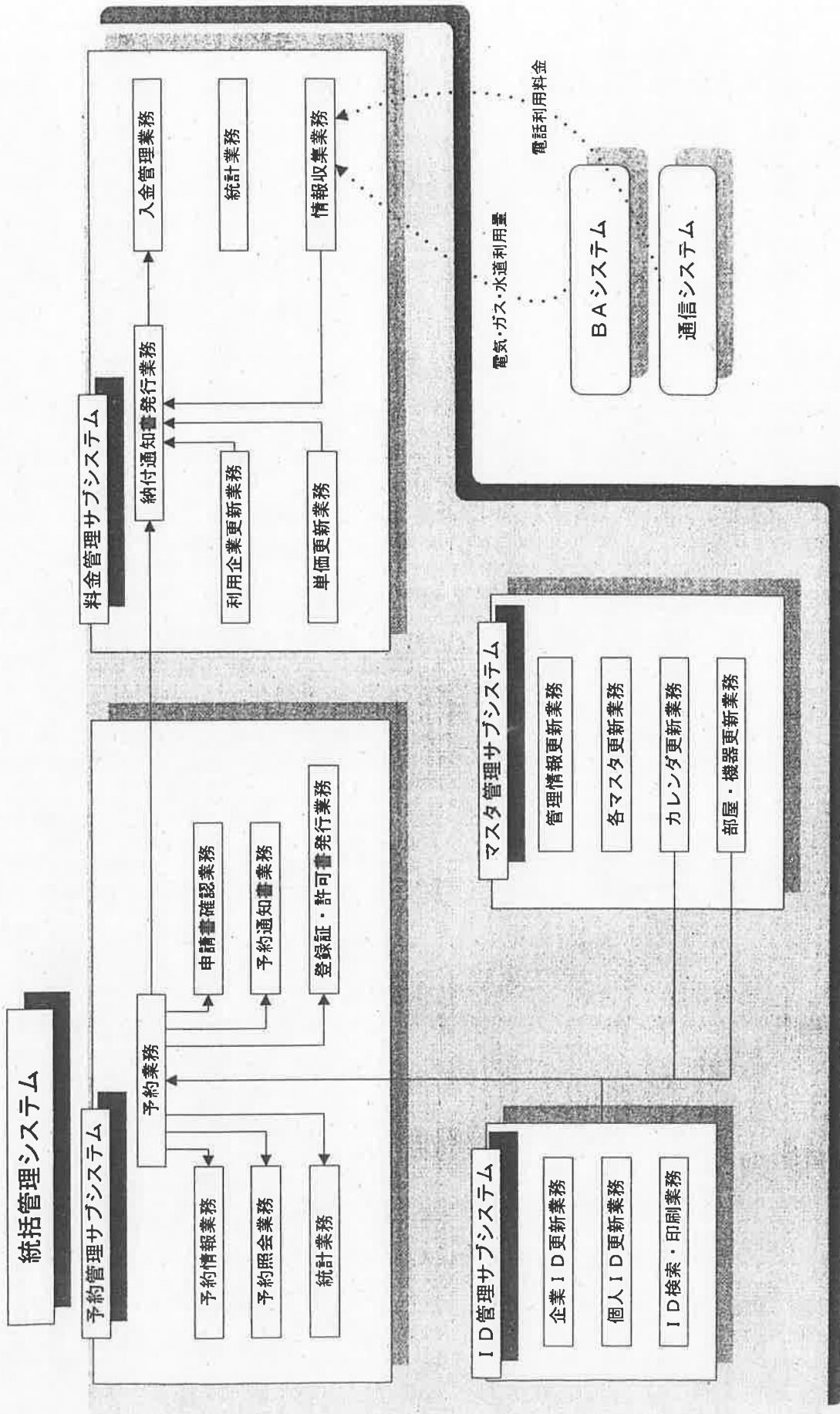
旧システムよりデータを移行し、新システムで動作するように構築する。

新システムで過去1年間のデータは、正常に動作する。

統計資料については、CSV形式で出力し編集が可能とする。

※旧システム・・・dbMagicV7にて構築

2.1.サブシステム関連図



2.2.予約管理サブシステム

テクノプラザ愛媛ビルの時間貸設備（会議室、研修室、レンタル機器等）の予約管理を行う業務であり、予約状況検索、予約登録予約取消等の処理を行う。

予約状況検索では、指定された設備グループの指定日の予約状況、または指定設備の1週間分の予約状況を画面表示する。

管理端末の場合は、予約企業名検索により、予約登録している企業の情報を画面表示する。また、設備別予約状況印刷、予約停止および解除を行う。

さらに、予約通知書の発行を行う。

入居企業に対する使用登録証の発行を行う。

また、予約情報に基づき、使用許可書の発行も行う。

2.3.料金管理サブシステム

料金管理サブシステムは、月貸設備（インキュベートルーム、LAN、電話等）の利用企業、利用期間、単価の情報更新と、BA、通信システムからの使用量収集を行う。

予約で発生した料金、および入居等で発生した料金を集計計算して、納付通知書を発行する。また、納付通知書によって支払われた料金の入金処理も行う。

なお、納付通知書発行は、随時と月1回の定期とがある。

随時に行う納付通知書発行は、予約設備使用料と実費徴収料のみを請求対象としている。

定期に行う納付通知書発行は、前月使用分の予約設備使用料、実費徴収料、および入居料、BA使用料等を請求対象としている。

入金処理は、納付通知書の請求額と入金額が一致（分割納付は認めない）した場合のみ、料金の受入を行うことができる。また、入金処理を行ったデータは蓄積され、日報として一括印刷出力する。

2.4.ID管理サブシステム

入居企業、入居財団、定期的利用企業、単発的利用企業など企業単位の管理および個人単位の管理を行う業務であり、予約管理業務、料金管理業務の共通基礎データとして使用する。本業務には、登録、検索、修正、廃止、印刷等の処理がある。

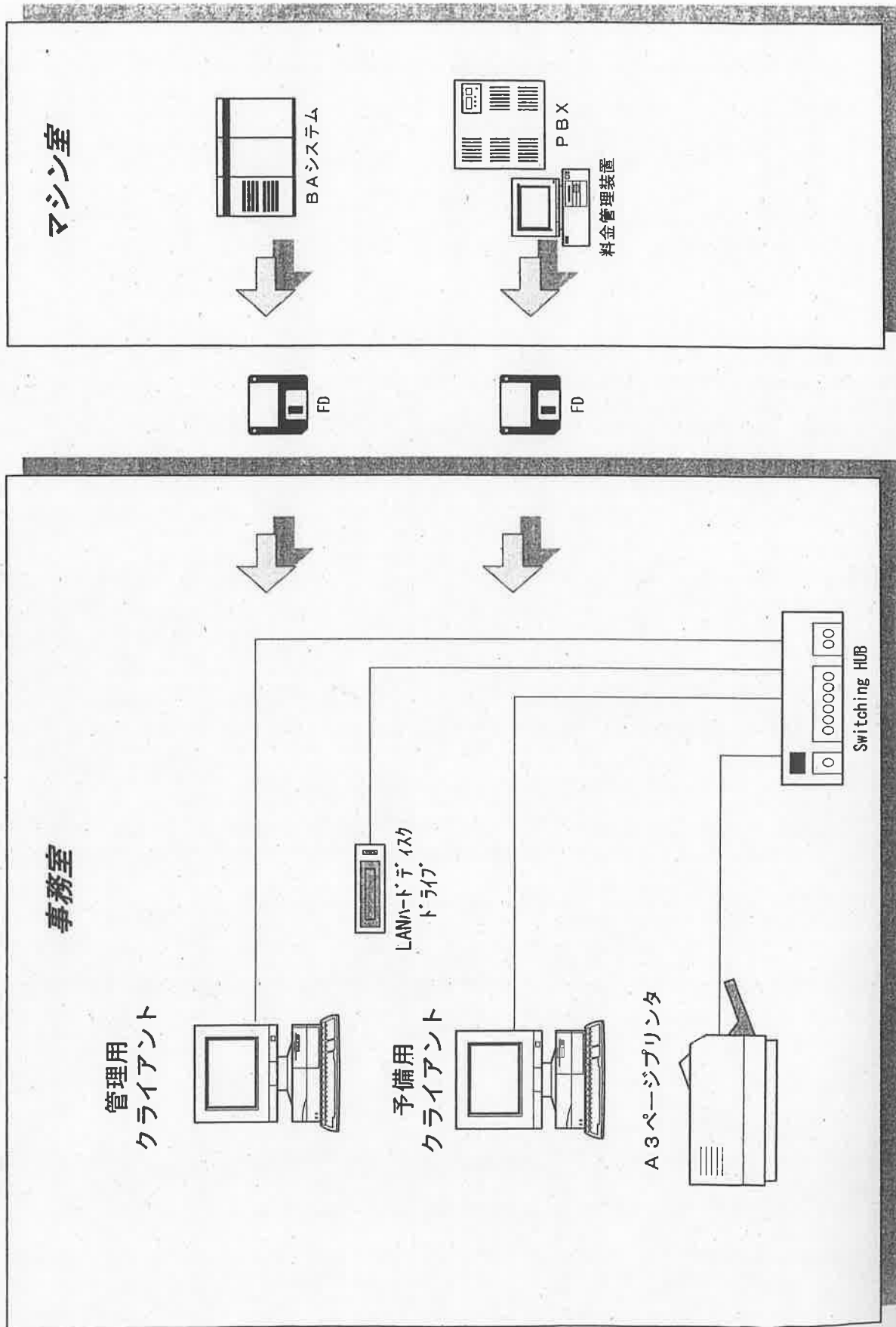
なお、カードを紛失した場合、IDカード紛失処理を行う。

2.5.マスタ管理サブシステム

統括管理システムを構成する、各種マスタテーブルへの情報登録、編集を行う。

さらに、テクノプラザ愛媛における開館日・休館日のカレンダー設定を行う。

3. 1. システム構成図



3. 2. 機器構成及びソフトウェア

(1) クライアント×2

プロセッサ	デュアルコア インテル(R) Xeon(R) プロセッサ L5240 (6MB L2 キャッシュ、3.00GHz、1333MHz FSB) 以上であること
二次キャッシュ	6M以上であること
メモリ	4GB以上であること
内蔵ハードディスク	320GB×2 (RAID Level10) 以上
内蔵フロッピーディスク	フロッピーディスク
C-D-R-O-M	DVD/CD-RW コンボドライブ 以上
Enthenet インターフェイス	10/100/1000 Ethernet ネットワークコントローラカード
外部インターフェイス	シリアル、キーボード、マウス、モニタ、USB
ディスプレイ	19 インチ TFT モニタ以上
O S	Windows XP Professional +
ソフトウェア	Windows Vista(R) Business SP1 32 ビット Microsoft(R) Office Professional 2007 統括管理システム
データベース	Microsoft SQL Server 2005 Standard Edition
セキュリティ	ノートン アンチウイルス 2009 (相当)

(2) その他機器×1

カラーページプリンタ	カラーページプリンタ 両面印刷、カラー・モノクロ 25枚/分、 ネットワーク対応 (100/10BASE)、A 3、トレイ 2 以上(手差し除く) (相当)
Lan ハードディスク	1000BASE-T、500GB 以上
Hub	10/100/1000BASE-T 対応、8 ポート
その他	プリンタケーブル 開発ソフトウェア : VB-Report 2007

項番	対 象 業 務	業 務 概 要	備 考
1	予約業務	施設及び機器の予約登録・照会・取消処理を行う	
2	予約照会業務	施設及び機器の貸出し情報を照会及び、登録画面に情報の引継処理を行う。 会員別、日別、時間別、機器別の照会を行う。	
3	予約情報業務	使用した施設の使用人数、目的等の登録を行う。	
4	予約通知書業務	指定企業の予約受付状況を印刷する。	
5	申請書確認業務	指定された予約の確定処理を行う。	
6	登録証・許可書発行業務	入居企業、定期的利用企業等の使用登録証の発行及び、予約に対する使用許可書の発行・取消処理を行う。	
7	統計業務	指定された施設・機器の予約状況及び、設備別の利用状況等の統計資料を発行する。	
		設計者	作成日
		修正日	ページ

(統括管理システム)

装置名		機器名	数量	
管理端末	ハードウェア	デスクトップPC本体	HP ProDesk 600 G2 SF	2
		23.8型ワイド液晶ディスプレイ	LCD-AD243EDB	2
NAS		Terastation	TS3200DN0402	1
8ポートHUB		CentreCOM	GS908TPL V2-Z5	2
UPS		無停電電源装置 350VA/210W	BY35S	1
A3モノクロプリンタ		別館プリンタ本体	LBP8710	1
A3カラープリンタ		本館プリンタ本体	LBP841C	1
管理ソフトウェア	ソフトウェア	統括管理システム	1	

別記3-2(入退室管理システム(セサモTRⅡ)一式)

機器名称	機器コード	数量
操作卓メインソフト	CT-S1000	1
電気錠コントローラ	EL-C0130	33
インターフェース	IN-T0890	1
TR-LAN レピータ	RP-T0400	1
テンキーリーダー(マルチ・露出)	TC-U0550	33
17型液晶モニター	YP-C0010	1
UPS	YP-C0020	1
FC一式	YP-C0100	1

別記3-3 (OA研修システム機器関連)

機器明細書

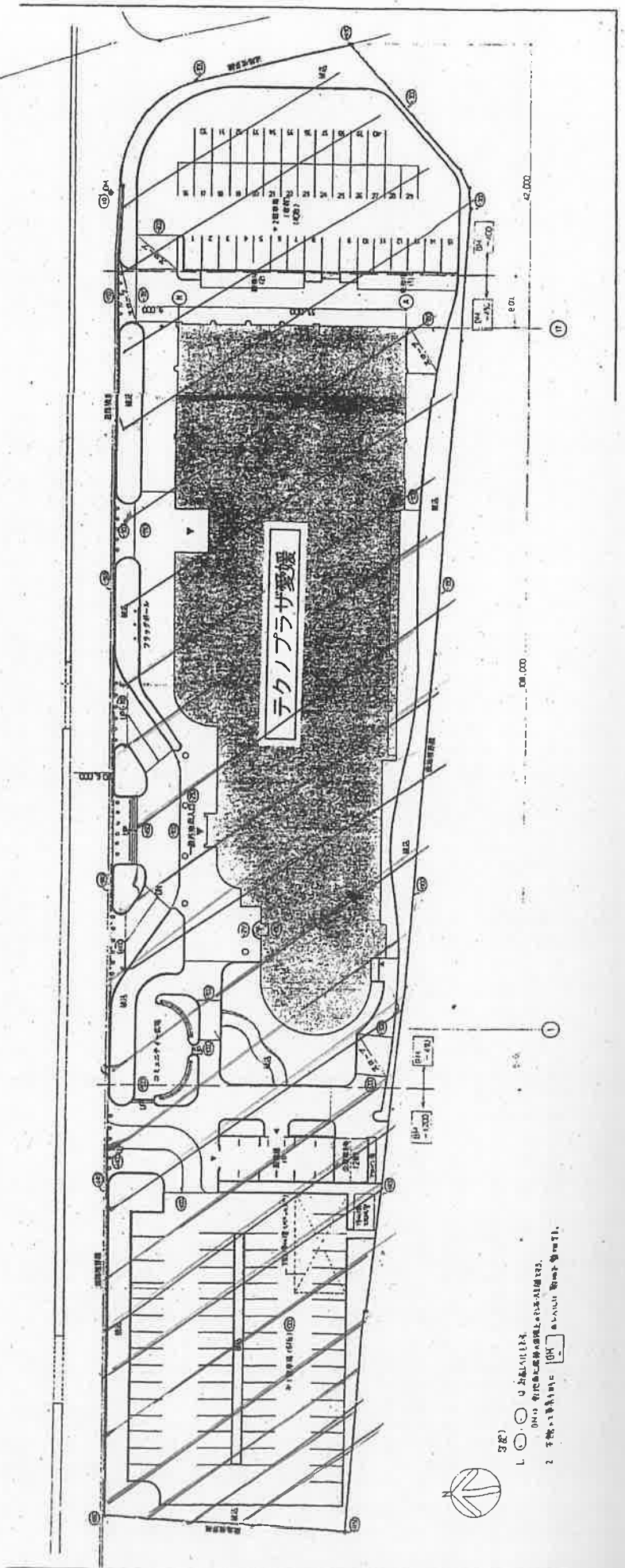
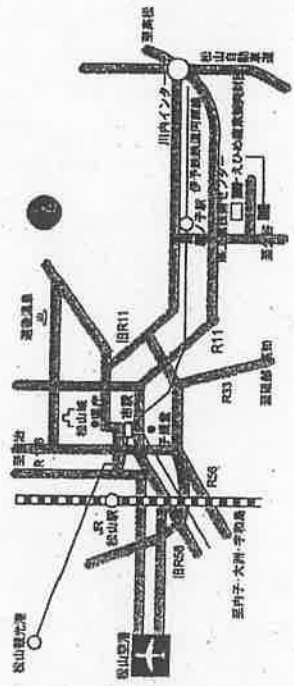
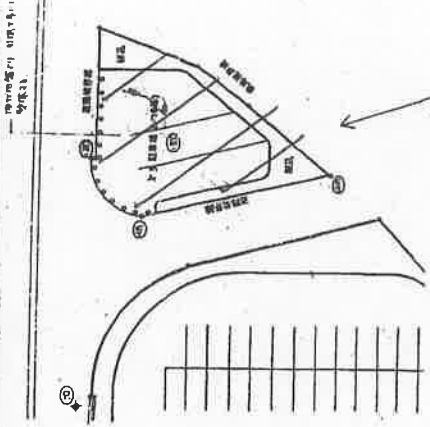
項番号	品名	メーカー名	型名	数量
講師用PC				
1	Mate MK34H/B-U(Win10Pro 64bit) タイプMB/Core i7-6700 (3.40GHz)	NEC	PC-MK34HBZGU	1
2	23.8型ワイド液晶ディスプレイ	I-O データ	LCD-AD243EDSW	2
3	256GB SSD (Serial ATA/600、暗号化機能付き)	NEC	PC-D-HAB25U	1
4	16GB (DDR4-SDRAM(PC4-17000)、8192MB x 2)	NEC	PC-D-MDB16U	1
5	DVDスーパーマルチドライブ(薄型)	NEC	PC-D-C8BM2U	1
6	インディゴブルー	NEC	PC-D-ACEBLU	1
7	USB 109キーボード & USBレーザーマウス(シルバー)	NEC	PC-D-KBEULU	1
8	スタンド	NEC	PC-D-STBSDU	1
9	標準添付品セット	NEC	PC-D-KTB16U	1
10	再セットアップ用媒体 (Windows 10 Pro 64ビット用DVD-ROM)	NEC	PC-D-BCB16U	1
11	Mate/VersaPro SupportPack G6 [週6日・5年間当日出張]	NEC	PC-MV-SE5LD6	1
12	マウスパッド(ブルー)	サンワサプライ	MPD-SE1BL	1
13	高性能ディスプレイ分配器(2分配)	サンワサプライ	VGA-SP2	1
受講者用PC				
14	Mate MK34H/B-U(Win10Pro 64bit) タイプMB/Core i7-6700 (3.40GHz)	NEC	PC-MK34HBZGU	20
15	23.8型ワイド液晶ディスプレイ	NEC	LCD-AD243EDSW	20
16	256GB SSD (Serial ATA/600、暗号化機能付き)	NEC	PC-D-HAB25U	20
17	8GB (DDR4-SDRAM(PC4-17000)、4096MB x 2)	NEC	PC-D-MDB80U	20
18	DVDスーパーマルチドライブ(薄型)	NEC	PC-D-C8BM2U	20
19	インディゴブルー	NEC	PC-D-ACEBLU	20
20	USB 109キーボード & USBレーザーマウス(シルバー)	NEC	PC-D-KBEULU	20
21	スタンド	NEC	PC-D-STBSDU	20
22	標準添付品セット	NEC	PC-D-KTB16U	20
23	Mate/VersaPro SupportPack G6 [週6日・5年間当日出張]	NEC	PC-MV-SE5LD6	20
24	マウスパッド(ブルー)	サンワサプライ	MPD-SE1BL	20
ネットワーク用サーバー				
25	Express5800/T110i(4C/E3-1220v6)	NEC	N8100-2507Y	1
26	8GB増設メモリボード(1x8GB/U)	NEC	N8102-701	2
27	RAIDコントローラ(1GB, RAID 0/1/5/6)	NEC	N8103-177	1

28	増設用300GB HDD	NEC	N8150-479	3
29	内蔵DVD-ROMドライブ	NEC	N8151-134	1
30	2.5型HDDケージ	NEC	N8154-80	1
31	冗長電源ユニット(460W)	NEC	N8181-135	1
32	19型液晶ディスプレイ	NEC	N8171-51	1
33	無停電電源装置(500VA)	NEC	N8180-68A	1
34	ExpressSupportPack G3 T110x-E用 5日間8:30~17:30対応(5年間)	NEC	NH508-8100-T35C	1
35	Windows Server Standard CORE 2016 Government Open 16Lic CoreLic	マイクロソフト	9EM-00227	1
36	Windows Server CAL 2016 Government Open Device CAL	マイクロソフト	R18-05158	21
37	バックアップ用2TBHDD	BUFFALO	LS510D020i	1
38	SYSTEM RECOVERY SERVER EDITION	VERITAS	11609-M2	1
39	SYSTEM RECOVERY SERVER メディア	VERITAS	17887-M1	1
40	マウスパッド(ブルー)	サンワサプライ	MPD-SE1BL	1
ネットワークプリンタ				
41	A4カラーレーザープリンタ	NEC	PR-L5900C2	1
42	PrinterSupportPack 5年間	NEC	PR-LSA25-05	1
43	A3モノクロレーザープリンタ	NEC	PR-L8450NW	1
44	PrinterSupportPack 5年間	NEC	PR-LSA20-05	1
スイッチングHUB				
45	SG110-16 16-Port Gigabit Switch	Cisco Systems	SG110-16-JP	3
ソフトウェア				
46	OfficeProPlus 2016 ガバメントライセンス	マイクロソフト	79P-05572	21
47	ウイルスバスターコーポレートエディション Plus 更新 A 5-24	トレンドマイクロ	OTOTMMJAXLCULRB3NO A	110
その他				
48	SYMC GHOST SOLUTION SUITE 3.2 EXP 1-24 ES1年付き 新規/追加	シマンテック	UMQUOZF1-EI1EA	21

別記3-4 (通信システム機器)

装置名		機器名	数量	
端末機	端末機	クローバホンS	28	
		セレクトシステム	1	
		パッセS-100	1	
PBX装置	本体装置	APEX3600i	1	
	内蔵パッケージ	PN-24PRTA	2	
	内蔵パッケージ	PN-8COTR	1	
	内蔵パッケージ	PN-8DLCL	1	
	内蔵パッケージ	PN-8LCAA	20	
	内蔵パッケージ	PN-21LCA	10	
	内蔵パッケージ	PN-SC03B	3	
	内蔵パッケージ	PN-4DATC	1	
	内蔵パッケージ	PN-8RSTG	4	
	内蔵バッテリー	24V-24AHBATT	4	
	基本ソフトウェア			一式
	拡張ソフトウェア			一式
	保守用端末	PC-MA13TEZEA	1	
	保守用プログラム			一式
	保守用プリンタ	PR-L2150	1	
	内線TEL	T-3620	2	
多機能TEL	DTR-16D-1D	1		
料金管理装置	本体装置	PC-MA90H/EAZMHB	2	
	モニター装置	DV17D5	2	
	プリンタ	PR-L210S	1	
	無停電電源装置	YUMIC-SLA 010A	1	
	料金管理ソフトウェア (特注)			一式
配線設備	光配線	FUT-G3004S/GI006L-30	一式	
	メディアコンバータ	MIL-180T	3	
	メディアコンバータ	MIL-140T	1	
	メディアコンバータ	MIL-02F	27	

プラザ図面1



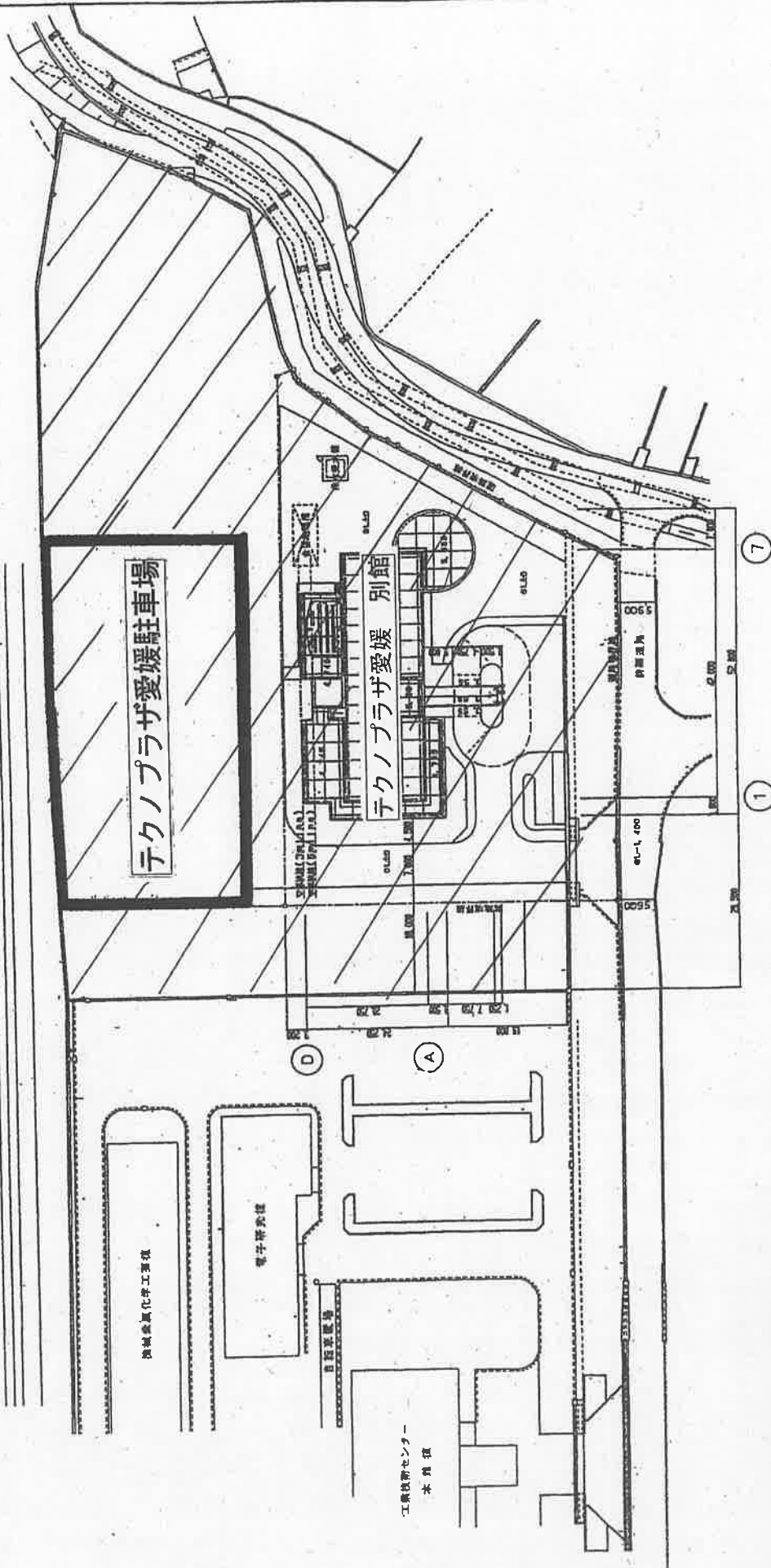
- 訂正)
- 1. ○ ○ ○ 日 2016.11.12
 - 2. ○ ○ ○ 日 2016.11.12



プラザ図面2

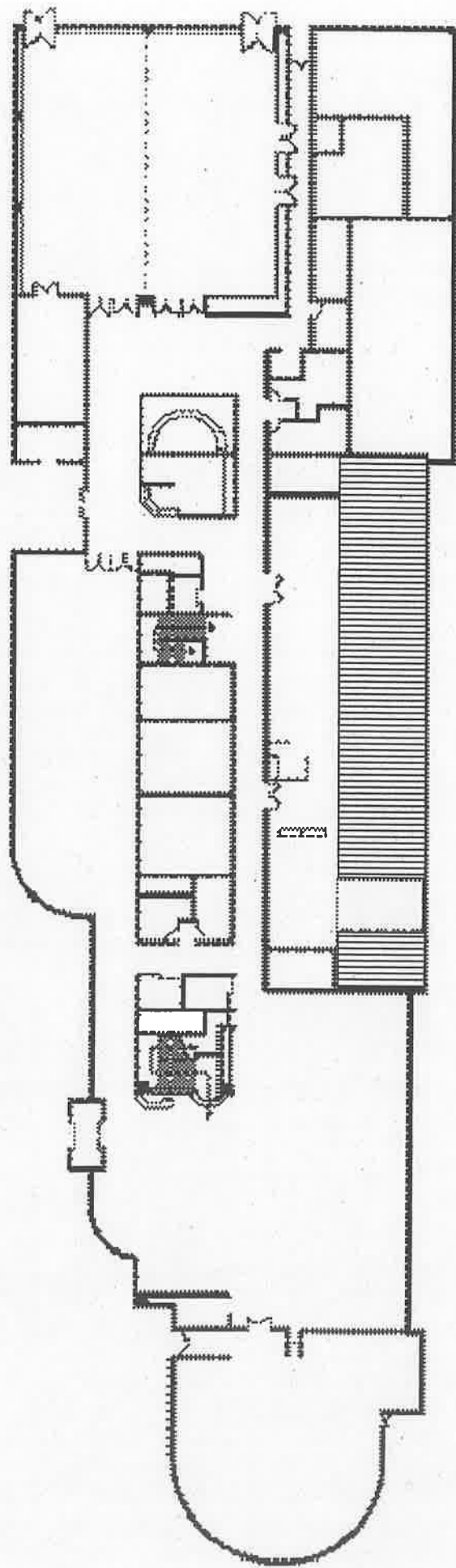


小野川



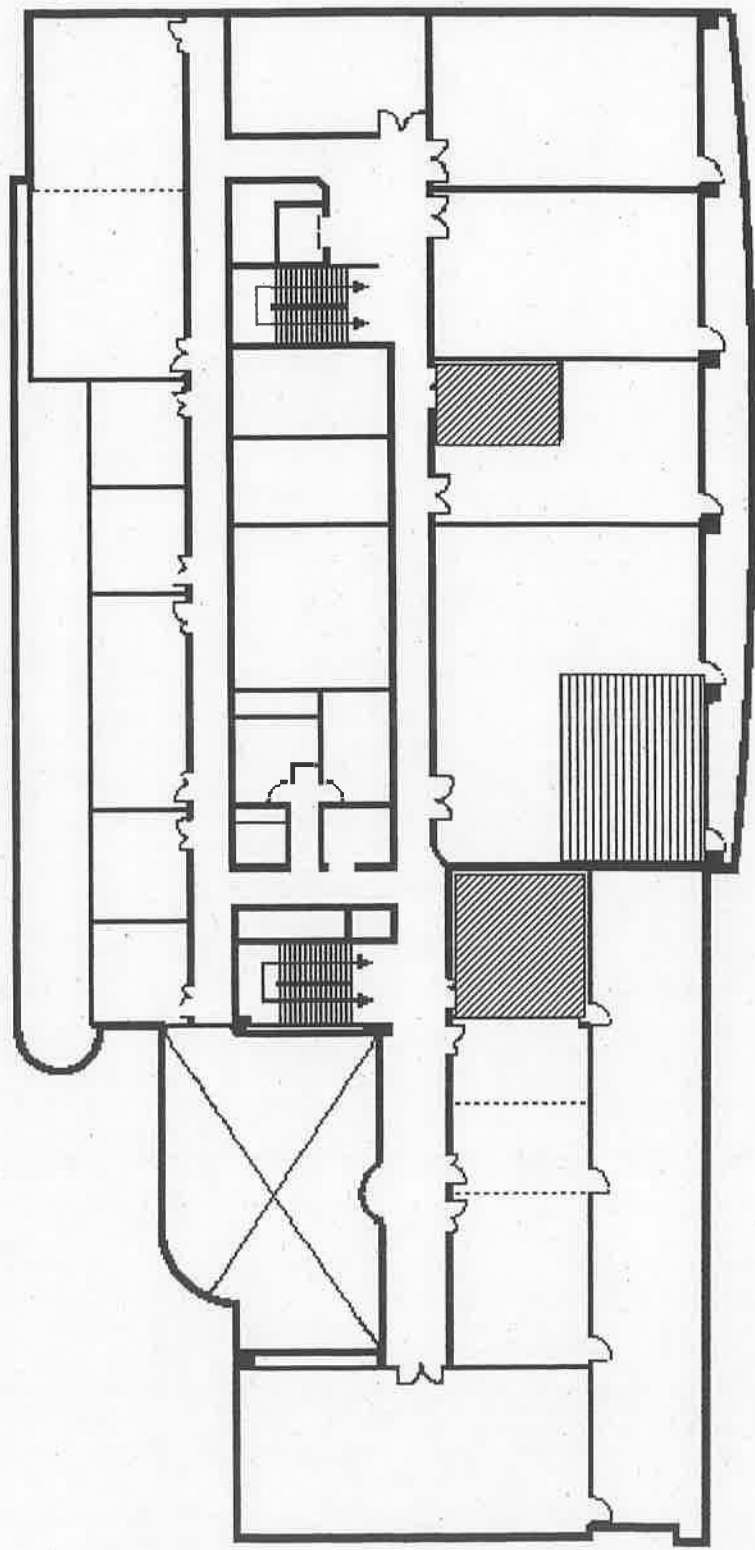
敷地内配置図

プラザ図面3



公益財団法人えひめ産業振興財団入居部分

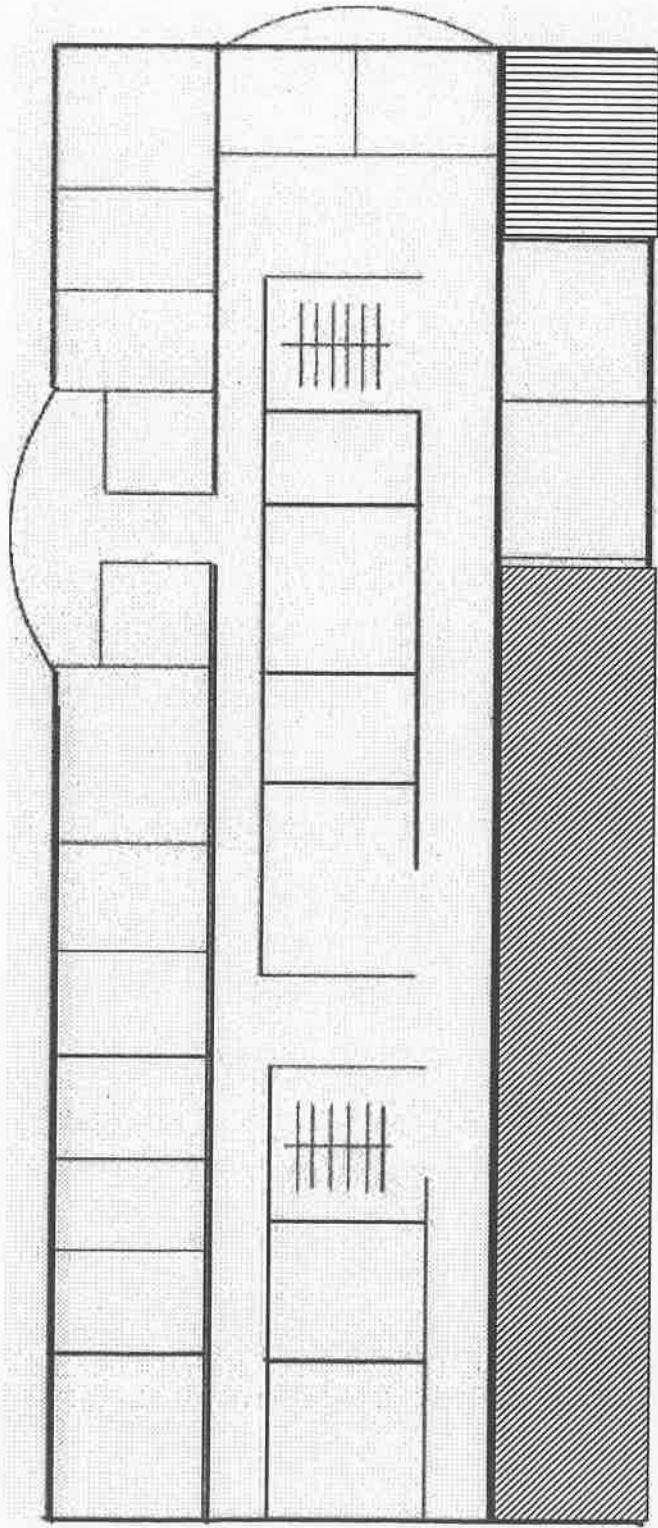
プラザ図面4

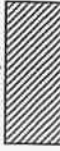



一般社団法人愛媛県発明協会入居部分

愛媛県中小企業団体中央会入居部分

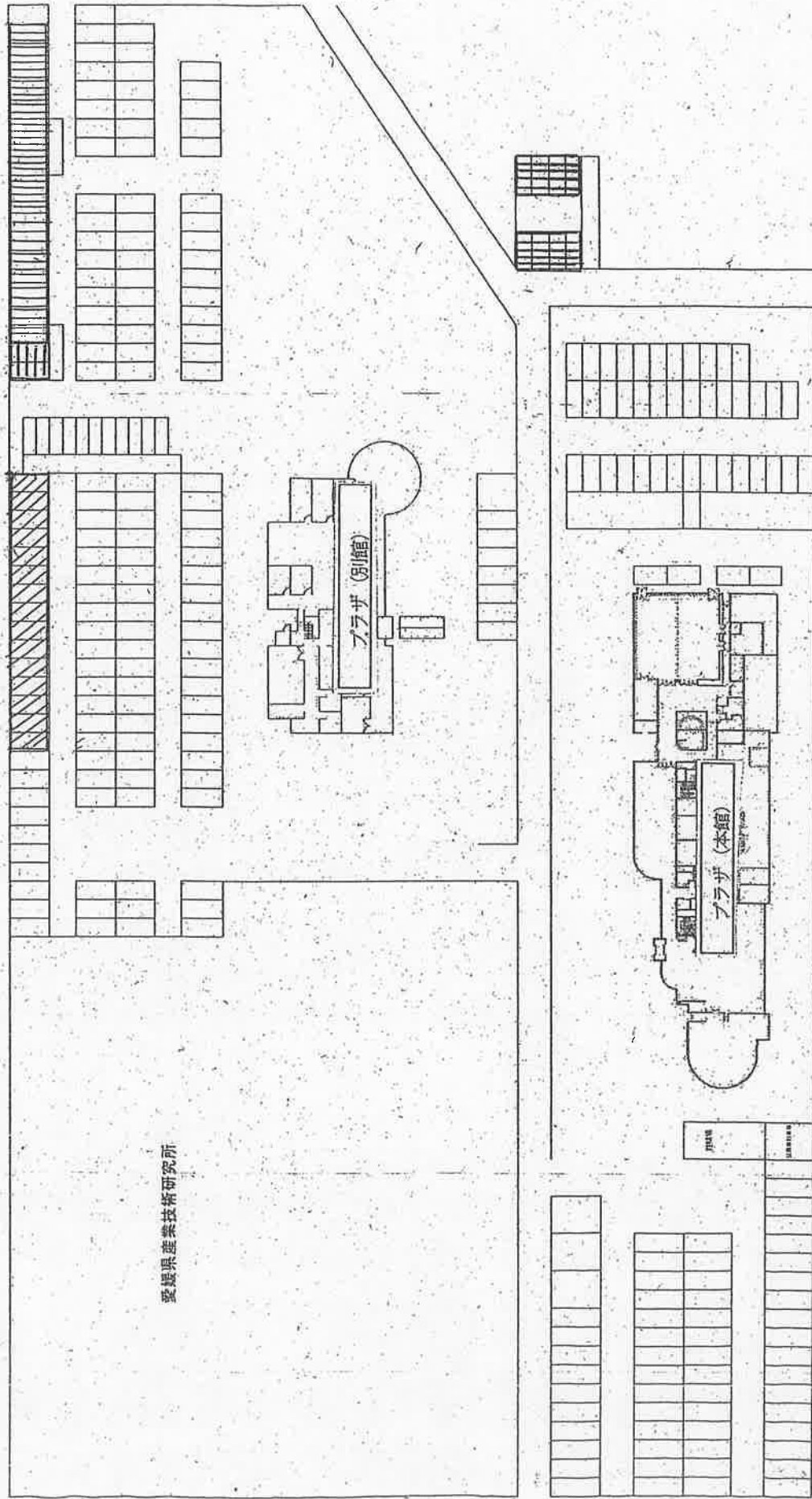
プラザ図面5



 愛媛県中小企業団体中央会入居部分

 公益財団法人えひめ産業振興財団入居部分

駐車場図面



愛媛県産業技術研究所

プラザ (別館)

プラザ (本館)

公益財団法人えひめ産業振興財団入居部分

一般社団法人愛媛県発明協会入居部分

愛媛県中小企業団体中央会入居部分