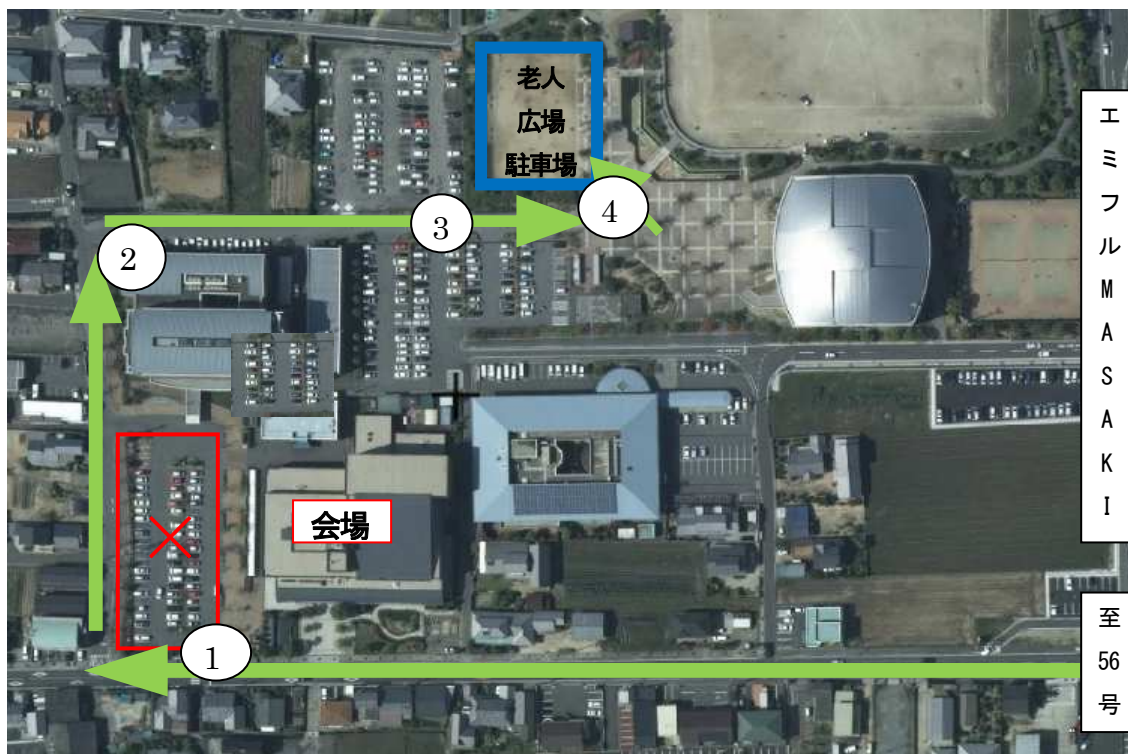
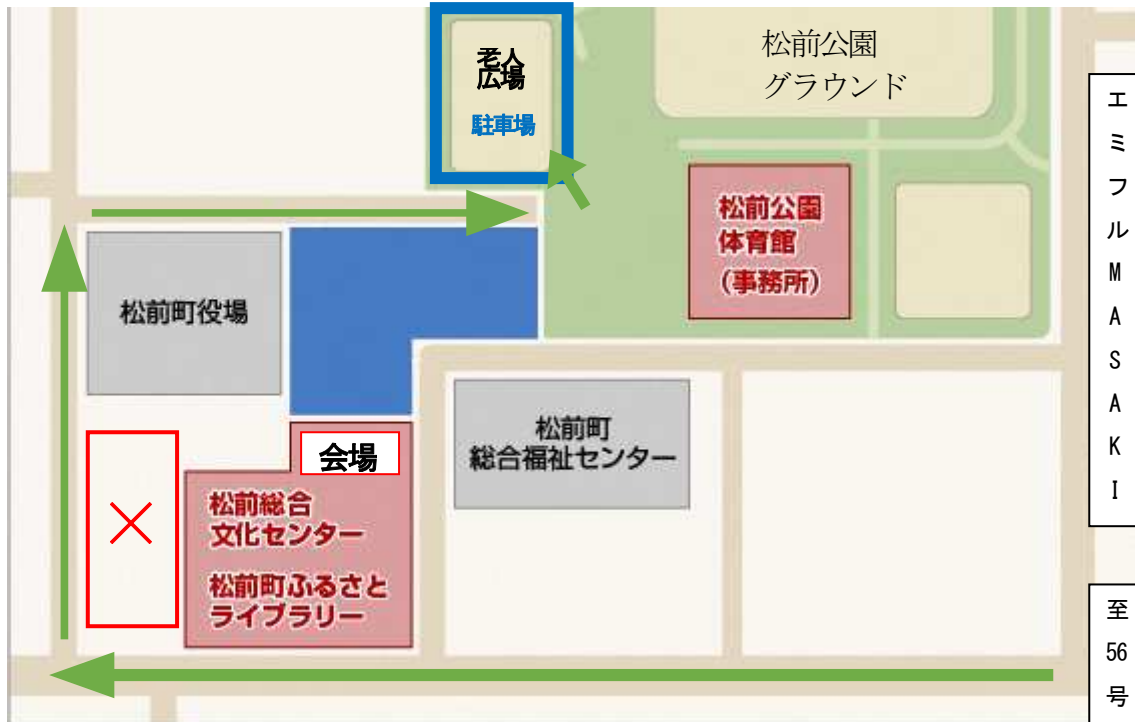


【駐車場利用上のお願い】令和5年度 放課後児童支援員認定資格研修

令和5年度放課後児童支援員認定資格研修にお車でご参加いただく皆様にお願ひ申し上げます。今回の研修会場の駐車場は下記にお示しするとおり、**松前公園 老人広場**でございます。会場横（西側）の駐車場は松前町役場の駐車場となりますので、駐車をご遠慮いただきますようお願いいたします。



出典：国土地理院撮影写真を加工して作成

お問合せ先

伊予鉄総合企画株式会社（研修受託者） 担当 三浦
電話 (089) 963-5075 Eメール houkago_jidou@iyoplan.jp