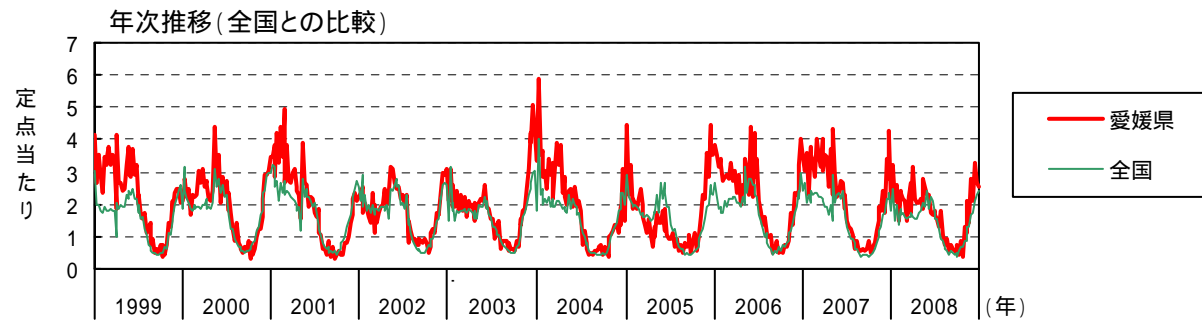
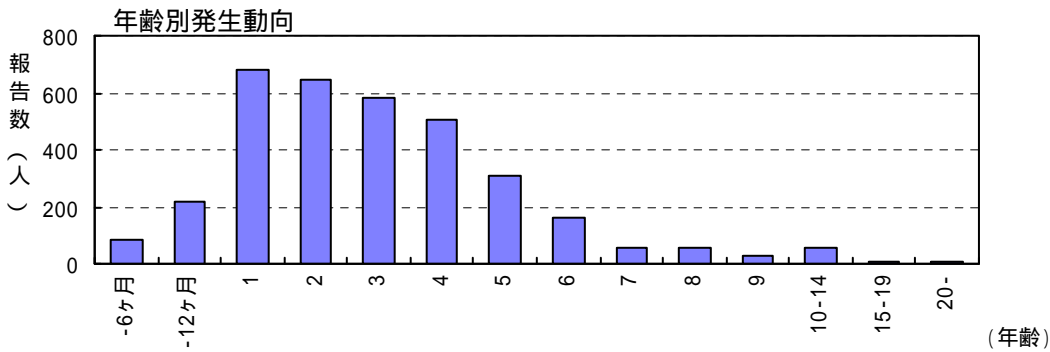
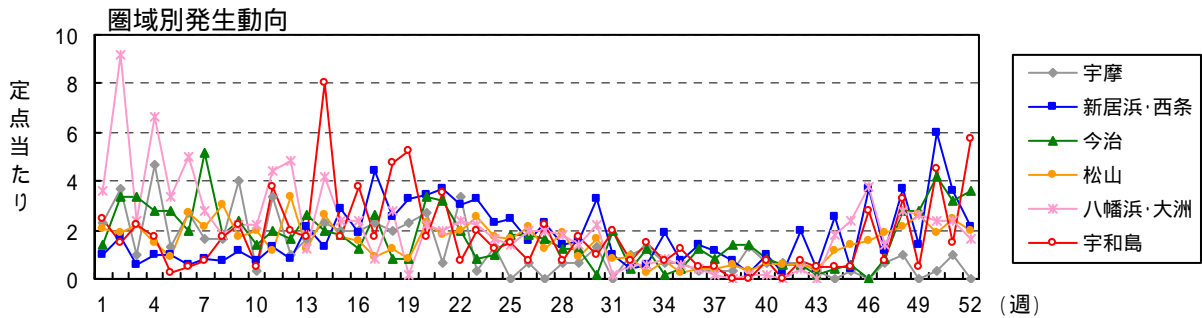
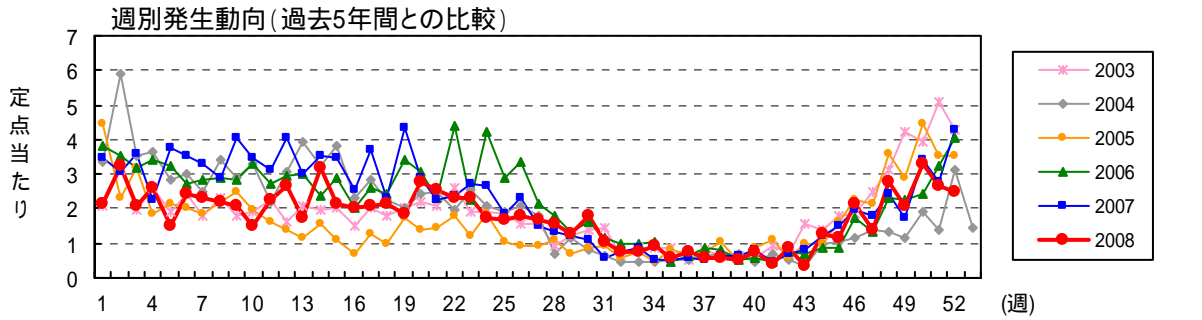


水痘

2008年の患者報告数は3,400人(定点当たり91.89人/年)で、前年(患者報告数4,267人 定点当たり115.32人/年)よりも減少し、過去10年間(平均定点当たり101.62人/年)と比較するとやや小規模な流行規模であった。本疾患は毎年12~7月に多発し、8~11月は患者数が減少する流行パターンをとる。本年も例年と同様の動向を示したが、四国中央地区では8月以降患者の増加は見られなかった。地域別では八幡浜地区(定点当たり136.25人/年)、西条地区(定点当たり110.50人/年)が多く、松山地区(定点当たり49.50人/年)では小規模の発生であった。年齢別では1~5歳の報告が2,721人と多く、全体の80.0%を占めた。

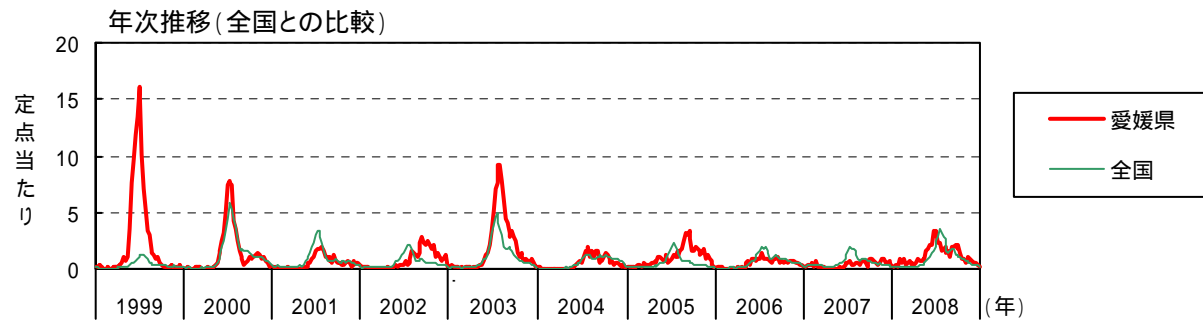
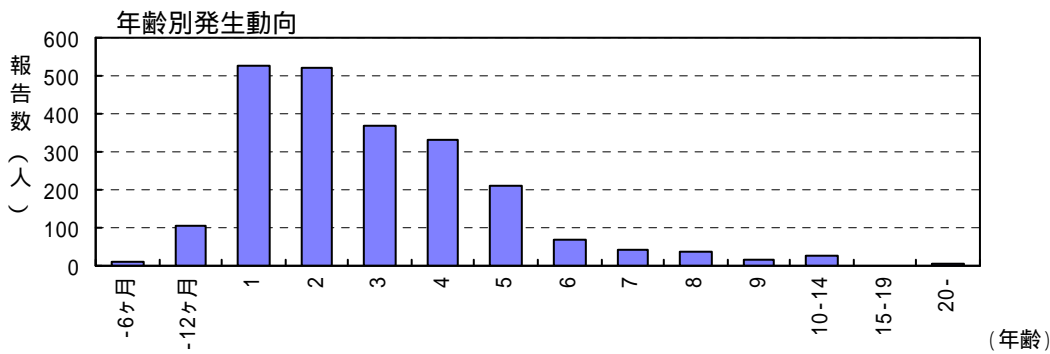
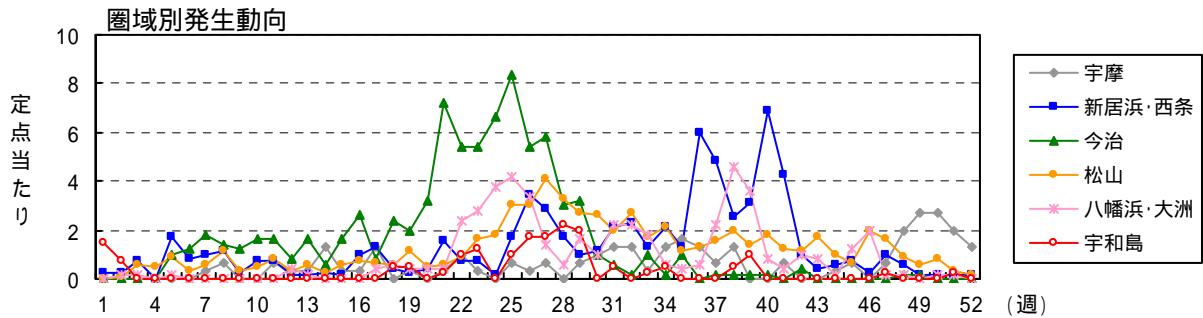
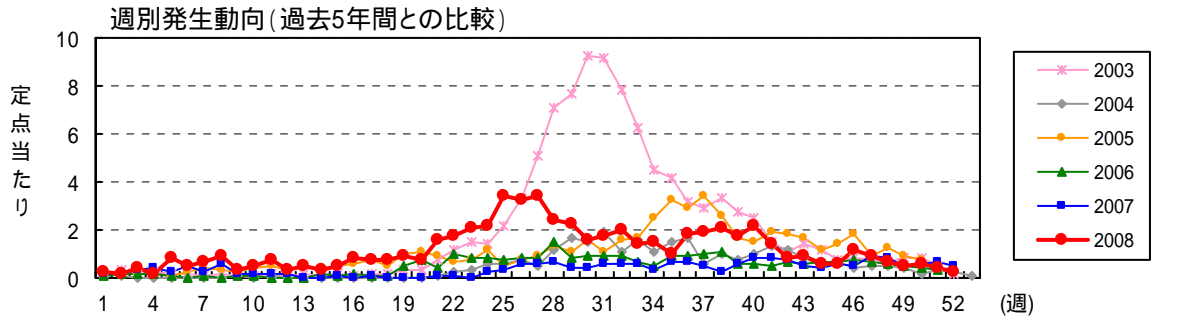


水痘

月	週	患者報告数														定点当たり報告数											
		2008年 保健所別								愛媛県			全国			2008年 保健所別						愛媛県			全国		
		四国中央	西条	今治	松山市	松山	八幡浜	宇和島		2008	2007	2006	2008	2007	2006	四国中央	西条	今治	松山市	松山	八幡浜	宇和島	2008	2007	2006	2008	2007
1	1	7	7	7	19	12	18	10	80	129	141	5,264	7,266	8,028	2.33	1.17	1.40	1.73	3.00	4.50	2.50	2.16	3.49	3.81	1.82	2.44	2.64
1	2	11	12	17	24	4	46	6	120	113	130	7,389	8,135	6,728	3.67	2.00	3.40	2.18	1.00	11.50	1.50	3.24	3.05	3.51	2.46	2.69	2.21
1	3	3	4	17	23	10	12	9	78	132	117	4,533	6,265	5,642	1.00	0.67	3.40	2.09	2.50	3.00	2.25	2.11	3.57	3.16	1.50	2.07	1.85
1	4	14	7	14	17	5	33	7	97	84	127	5,911	6,961	5,850	4.67	1.17	2.80	1.55	1.25	8.25	1.75	2.62	2.27	3.43	1.96	2.30	1.92
1	5	4	7	14	11	2	17	1	56	139	119	4,205	6,168	5,239	1.33	1.17	2.80	1.00	0.50	4.25	0.25	1.51	3.76	3.22	1.39	2.04	1.72
2	6	8	4	10	34	6	25	2	89	131	101	5,491	7,337	5,219	2.67	0.67	2.00	3.09	1.50	6.25	0.50	2.41	3.54	2.73	1.83	2.43	1.72
2	7	5	6	26	25	7	14	3	86	123	105	4,998	6,944	6,431	1.67	1.00	5.20	2.27	1.75	3.50	0.75	2.32	3.32	2.84	1.65	2.30	2.12
2	8	5	5	9	43	3	9	7	81	106	108	5,171	7,164	5,860	1.67	0.83	1.80	3.91	0.75	2.25	1.75	2.19	2.86	2.92	1.71	2.37	1.93
2	9	12	8	12	25	1	11	9	78	149	104	4,855	7,038	6,629	4.00	1.33	2.40	2.27	0.25	2.75	2.25	2.11	4.03	2.81	1.61	2.32	2.18
3	10	1	5	7	24	6	11	2	56	128	122	4,769	6,701	6,564	0.33	0.83	1.40	2.18	1.50	2.75	0.50	1.51	3.46	3.30	1.58	2.21	2.16
3	11	10	9	10	15	2	22	15	83	116	101	4,933	6,710	6,676	3.33	1.50	2.00	1.36	0.50	5.50	3.75	2.24	3.14	2.73	1.63	2.22	2.20
3	12	3	6	8	41	9	24	8	99	149	109	4,896	6,490	6,746	1.00	1.00	1.60	3.73	2.25	6.00	2.00	2.68	4.03	2.95	1.62	2.15	2.22
3	13	5	15	13	19	6	7	7	65	112	112	5,185	6,448	6,659	1.67	2.50	2.60	1.73	2.25	1.50	1.75	1.76	3.03	3.03	1.73	2.13	2.22
4	14	7	9	10	33	6	21	32	118	130	87	4,927	5,836	6,471	2.33	1.50	2.00	3.00	1.50	5.25	8.00	3.19	3.51	2.35	1.64	1.93	2.14
4	15	6	20	9	25	1	12	7	80	129	108	4,666	5,857	6,200	2.00	3.33	1.80	2.27	0.25	3.00	1.75	2.16	3.49	2.92	1.55	1.94	2.06
4	16	6	13	6	19	4	12	15	75	95	74	4,736	4,994	5,745	2.00	2.17	1.20	1.73	1.00	3.00	3.75	2.03	2.57	2.00	1.57	1.66	1.90
4	17	7	31	13	11	3	4	7	76	137	97	5,151	5,970	6,645	2.33	5.17	2.60	1.00	0.75	1.00	1.75	2.05	3.70	2.62	1.72	2.00	2.22
5	18	6	18	4	16	3	14	19	80	85	90	5,256	4,405	5,912	2.00	3.00	0.80	1.45	0.75	3.50	4.75	2.16	2.30	2.43	1.79	1.48	1.98
5	19	7	23	4	8	4	1	21	68	161	126	6,092	8,786	9,491	2.33	3.83	0.80	0.73	1.00	0.25	5.25	1.84	4.35	3.41	2.02	2.91	3.15
5	20	8	24	17	31	4	11	7	102	108	114	6,256	6,215	7,104	2.67	4.00	3.40	2.82	1.00	2.75	1.75	2.76	2.92	3.08	2.07	2.06	2.36
5	21	2	26	16	19	8	10	14	95	83	85	5,718	6,827	8,490	0.67	4.33	3.20	1.73	2.00	2.50	3.50	2.57	2.24	2.30	1.89	2.26	2.81
5	22	10	21	10	27	2	12	3	85	87	162	7,318	7,129	8,454	3.33	3.50	2.00	2.45	0.50	3.00	0.75	2.30	2.35	4.38	2.42	2.36	2.79
6	23	1	23	4	33	5	11	8	85	100	83	5,686	6,475	7,833	0.33	3.83	0.80	3.00	1.25	2.75	2.00	2.30	2.70	2.24	1.88	2.14	2.59
6	24	4	16	5	19	7	8	5	64	98	157	6,788	7,251	7,839	1.33	2.67	1.00	1.73	1.75	2.00	1.25	1.73	2.65	4.24	2.25	2.40	2.59
6	25	4	17	9	23	1	7	6	63	68	106	6,332	5,467	6,992	0.67	2.83	1.80	2.09	0.25	1.75	1.50	1.70	1.84	2.86	2.09	1.81	2.32
6	26	2	11	9	22	10	10	3	67	85	125	5,237	5,210	6,656	0.67	1.83	1.80	2.00	2.50	2.50	0.75	1.81	2.30	3.38	1.74	1.72	2.20
7	27		16	8	16	3	10	9	62	56	79	4,683	3,929	4,962		2.67	1.60	1.45	0.75	2.50	2.25	1.68	1.51	2.14	1.55	1.30	1.65
7	28	2	10	6	25	3	9	3	58	49	66	4,657	3,372	4,458	0.67	1.67	1.20	2.27	0.75	2.25	0.75	1.57	1.32	1.78	1.54	1.12	1.49
7	29	2	11	6	10	4	7	7	47	46	50	3,688	2,885	3,720	0.67	1.83	1.20	0.91	1.00	1.75	1.75	1.27	1.24	1.35	1.23	0.95	1.24
7	30	4	23	1	24	4	11	4	67	40	60	2,872	2,712	2,998	1.33	3.83	0.20	2.18	2.00	2.50	1.00	1.81	1.08	1.62	0.95	0.90	0.99
7	31	7	10	10	2	1	8	8	38	22	42	2,642	2,484	3,252		1.17	2.00	0.91	0.50	0.25	2.00	1.03	0.59	1.14	0.87	0.82	1.08
8	32	3	3	2	9	5	3	3	28	28	36	1,927	1,951	2,329	1.00	0.50	0.40	0.82	1.25	0.75	0.75	0.76	0.76	0.97	0.65	0.67	0.80
8	33	4	4	6	3	1	3	6	27	33	37	1,733	1,732	2,021	1.33	0.67	1.20	0.27	0.25	0.75	1.50	0.73	0.89	1.00	0.60	0.60	0.69
8	34	2	13	1	9	2	4	3	34	20	39	1,725	1,462	1,926	0.67	2.17	0.20	0.82	0.50	1.00	0.75	0.92	0.54	1.05	0.58	0.49	0.65
8	35	2	5	2	2	2	3	5	21	20	18	1,381	1,111	1,361	0.67	0.83	0.40	0.18	0.50	0.75	1.25	0.57	0.54	0.49	0.46	0.37	0.45
9	36	1	10	6	4	2	2	2	27	22	24	1,698	1,281	1,598	0.33	1.67	1.20	0.36	0.50	0.50	0.50	0.73	0.59	0.65	0.56	0.42	0.53
9	37	1	8	4	5	1	1	2	22	20	33	1,395	1,254	1,446	0.33	1.33	0.80	0.45	0.25	0.25	0.50	0.59	0.54	0.89	0.47	0.42	0.48
9	38	1	5	7	6	2			21	23	30	1,241	1,279	1,431	0.33	0.83	1.40	0.55	0.50	0.50	0.50	0.57	0.62	0.81	0.41	0.43	0.48
9	39	4	2	7	4	1	1		19	24	19	1,460	1,238	2,010	1.33	0.33	1.40	0.36	0.25	0.25	0.51	0.65	0.51	0.48	0.41	0.67	
10	40	2	7	4	7	3	1	3	27	31	21	1,186	1,136	1,642	0.67	1.17	0.80	0.64	0.75	0.25	0.75	0.73	0.84	0.57	0.39	0.38	0.55
10	41	2	2	3	8				15	18	18	1,664	1,343	2,171	0.67	0.33	0.60	0.73				0.41	0.49	0.49	0.56	0.45	0.72
10	42	2	14	3	8	1	2	3	33	25	28	2,075	1,507	2,127	0.67	2.33	0.60	0.73	0.25	0.50	0.75	0.89	0.68	0.76	0.69	0.50	0.71
10	43	1	3	1	5	1		2	13	30	26	2,120	1,864	2,505	0.33	0.50	0.20	0.45	0.25	0.50	0.50	0.35	0.81	0.70	0.70	0.62	0.83
10	44		18	2	15	2	9	2	48	44	33	2,676	2,446	2,555		3.00	0.40	1.36	0.50	2.25	0.50	1.30	1.19	0.89	0.89	0.81	0.85
11	45	1	3	3	20	1	12	2	42	56	32	2,646	2,951	3,371	0.33	0.50	0.60	1.82	0.25	3.00	0.50	1.14	1.51	0.86	0.88	0.98	1.12
11	46		26		21	2	19	11	79	72	65	3,870	3,578	3,522		4.33		1.91	0.50	4.75	2.75	2.14	1.95	1.76	1.29	1.18	1.17
11	47	2	8	4	25	3	7	3	52	67	50	3,914	3,893	4,245	0.67	1.33	0.80	2.27	0.75	1.75	0.75	1.41	1.81	1.35	1.30	1.29	1.41
11	48	3	26	14	30	2	14	13	102	90	86	5,101	5,022	5,219	1.00	4.33	2.80	2.73	0.50	3.50	3.25	2.76	2.43	2.32	1.69	1.66	1.73
12	49		10	14	27	12	13	2	78	65	84	5,267	5,291	5,723		1.67	2.80	2.45	3.00	3.25	0.50	2.11	1.76	2.27	1.74	1.75	1.89
12	50	1	42	21	23	5	12	18	122	127	89	6,292	6,562	7,352	0.33	7.00	4.20	2.09	1.25	3.00	4.50	3.30	3.43	2.41	2.08	2.17	2.43
12	51	3	25	16	33	4	12	6	99	103	120	6,869	6,596	6,633	1.00	4.17	3.20	3.00	1.00	3.00	1.50	2.68	2.78	3.24	2.28	2.19	2.20
12	52		15	18	20	9	8	23	93	159	150	7,247	6,952	8,773		2.50	3.60	1.82	2.25	2.00	5.75	2.5					

手足口病

2008年の患者報告数は2,274人(定点当たり61.46人/年)で、小規模流行であった前年(患者報告数746人 定点当たり20.16人/年)に比べ約3倍に増加した。5月初旬から7月中旬まで今治地区で流行し、6月～8月は中予及び八幡浜地区でも多発した。また9月～10月にかけて西条地区及び八幡浜地区で局所的な増加が見られた。地域別では今治地区(定点当たり81.40人/年) 西条地区(定点当たり80.33人/年)が多く、宇和島地区(定点当たり17.75人/年)では散發程度の発生であった。年齢別では1～4歳が1,750人と、全体の77.0%を占めた。ウイルスはコクサッキーウイルス(以下C)A16型が5例と最も多く、CA6型、CA9型、CB5型、RSウイルス、エンテロウイルス71型が各1例であった。



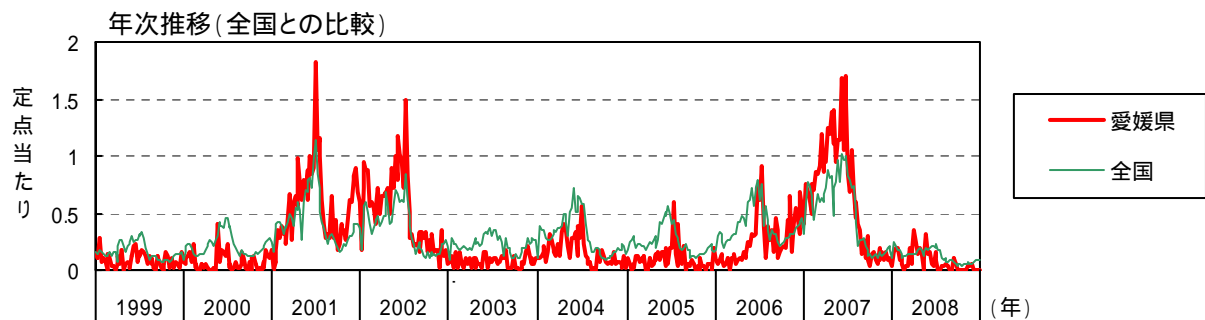
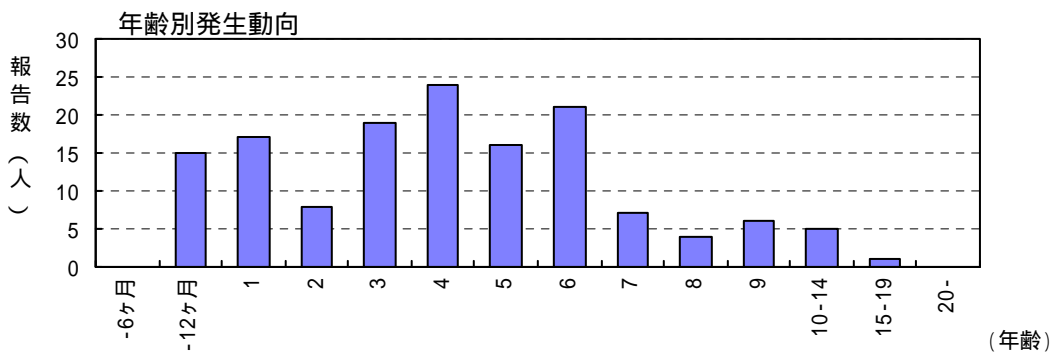
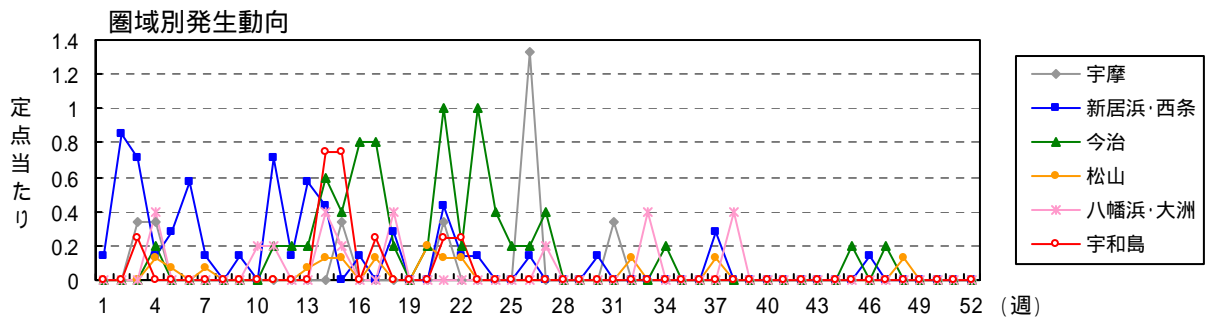
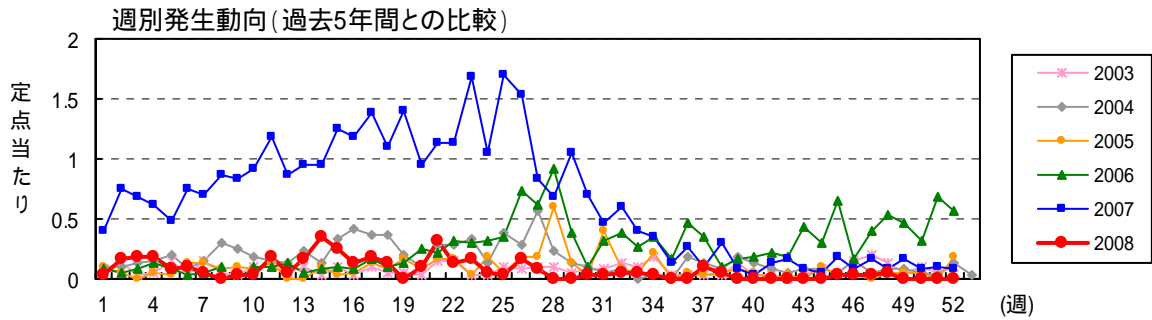
手足口病

月	週	患者報告数															定点当たり報告数														
		2008年 保健所別								愛媛県			全国			2008年 保健所別								愛媛県			全国				
		四国中央	西条	今治	松山市	松山	八幡浜	宇和島		2008	2007	2006	2008	2007	2006	四国中央	西条	今治	松山市	松山	八幡浜	宇和島		2008	2007	2006	2008	2007	2006		
1	1		2				6	8	5	3	278	473	206		0.33						1.50	0.22	0.14	0.08	0.10	0.16	0.07				
1	2		2		1		3	7	5	7	386	601	242		0.33			0.09		0.25	0.75	0.19	0.14	0.19	0.13	0.20	0.08				
1	3		5		6	2	1	14	11	6	495	1,061	238		0.83			0.55	0.50	0.25		0.38	0.30	0.16	0.16	0.35	0.08				
1	4				7			7	14	6	536	1,151	266					0.64				0.19	0.38	0.16	0.18	0.38	0.09				
1	5		12	5	8	5	1	31	10	4	517	1,100	244			2.00	1.00	0.73	1.25	0.25		0.84	0.27	0.11	0.17	0.36	0.08				
2	6		6	6	4	1		17	19		549	1,188	221			1.00	1.20	0.36	0.25			0.46	0.51		0.18	0.39	0.07				
2	7	1	7	9	9			26	8	2	395	893	250	0.33		1.17	1.80	0.82				0.70	0.22	0.05	0.13	0.30	0.08				
2	8	2	8	7	15	2		34	23	1	438	1,123	259	0.67		1.33	1.40	1.36	0.50			0.92	0.62	0.03	0.15	0.37	0.09				
2	9		2	6	5			13	7	3	412	952	324			0.33	1.20	0.45				0.35	0.19	0.08	0.14	0.31	0.11				
3	10		5	8	6	1		20	7	3	429	864	297			0.83	1.60	0.55	0.25			0.54	0.19	0.08	0.14	0.28	0.10				
3	11	2	5	8	11	1		27	5	1	521	868	295	0.67		0.83	1.60	1.00	0.25			0.73	0.14	0.03	0.17	0.29	0.10				
3	12	1	1	4	4	1	2	13	5		486	652	249	0.33		0.17	0.80	0.36	0.25	0.50		0.35	0.14		0.16	0.22	0.08				
3	13	1	1	8	8	1	1	20		1	495	585	250	0.33		0.17	1.60	0.73	0.25	0.25		0.54		0.03	0.16	0.19	0.08				
4	14	4	2	3	4			13		7	465	486	311	1.33		0.33	0.60	0.36				0.35			0.19	0.15	0.10				
4	15	1	1	8	7	1		18	2	3	525	540	335	0.33		0.17	1.60	0.64	0.25			0.49	0.05	0.08	0.17	0.18	0.11				
4	16	1	7	13	11			32	1	5	753	555	540	0.33		1.17	2.60	1.00				0.86	0.03	0.14	0.25	0.18	0.18				
4	17	4	9	4	10			29	3	3	966	742	508	1.33		1.50	0.80	0.91		0.50		0.78	0.08	0.08	0.32	0.25	0.17				
5	18		3	12	8		2	28		4	1081	462	468			0.50	2.40	0.73		0.75	0.50	0.76		0.11	0.37	0.16	0.16				
5	19	1	2	10	17		2	34	1	18	1156	746	709	0.33		0.33	2.00	1.55		0.50	0.50	0.92	0.03	0.49	0.38	0.25	0.24				
5	20		3	16	5	2	2	28	1	28	1478	1,005	1,055			0.50	3.20	0.45	0.50			0.76	0.03	0.76	0.49	0.33	0.35				
5	21	1	11	36	9		1	60	3	16	2109	1,123	1,531	0.33		1.83	7.20	0.82		0.50	0.25	1.62	0.08	0.43	0.70	0.37	0.51				
5	22	3	5	27	13	1	12	65	4	36	2576	1,352	2,011	1.00		0.83	5.40	1.18	0.25	3.00	1.00	1.76	0.11	0.97	0.85	0.45	0.66				
6	23	1	5	27	23	1	14	76	1	30	3146	1,747	2,255	0.33		0.83	5.40	2.09	0.25	3.50	1.25	2.05	0.03	0.81	1.04	0.58	0.75				
6	24		1	33	23	4	19	80	8	32	4109	1,954	2,731			0.17	6.60	2.09	1.00	4.75		2.16	0.22	0.86	1.36	0.65	0.90				
6	25	2	12	42	38	7	21	126	12	27	5060	2,720	3,509	0.67		2.00	8.40	3.45	1.75	5.25	1.00	3.41	0.32	0.73	1.67	0.90	1.16				
6	26	1	24	27	40	5	17	7	121	22	6073	3,494	4,081	0.33		4.00	5.40	3.64	1.25	4.25	1.75	3.27	0.59	0.84	2.02	1.15	1.35				
7	27	2	20	29	46	15	7	126	22	32	7475	4,597	5,009	0.67		3.33	5.80	4.18	3.75	1.75	1.75	3.41	0.59	0.86	2.47	1.52	1.66				
7	28		12	15	36	13	3	88	25	55	8532	5,633	5,787			2.00	3.00	3.27	3.25	0.75	2.25	2.38	0.68	1.49	2.82	1.87	1.93				
7	29	2	7	16	35	6	8	82	16	30	10323	5,541	5,414	0.67		1.17	3.20	3.18	1.50	2.00	2.00	2.22	0.43	0.81	3.45	1.83	1.80				
7	30	3	8	5	26	13	5	60	16	34	9784	5,545	5,735	1.00		1.33	1.00	2.36	3.25	1.25		1.62	0.43	0.92	3.24	1.83	1.90				
7	31	4	15	3	21	8	11	64	22	34	8743	5,011	5,104	1.33		2.50	0.60	1.91	2.00	2.75	0.50	1.73	0.59	0.92	2.89	1.65	1.70				
8	32	4	16	1	26	15	11	73	21	35	7768	3,890	3,996	1.33		2.67	0.20	2.36	3.75	2.75		1.97	0.57	0.95	2.62	1.33	1.37				
8	33	1	9	5	15	11	9	51	22	25	4657	2,451	2,750	0.33		1.50	1.00	1.36	2.75	2.25	0.25	1.38	0.59	0.68	1.61	0.85	0.94				
8	34	4	15	1	24	8	3	57	11	18	4204	2,321	2,670	1.33		2.50	0.20	2.18	2.00	0.75	0.50	1.54	0.30	0.49	1.41	0.78	0.89				
8	35	5	9	5	12	5	2	38	25	33	4598	2,743	3,258	1.67		1.50	1.00	1.09	1.25	0.50		1.03	0.68	0.89	1.53	0.91	1.09				
9	36	4	42		14	6	3	69	26	33	5468	2,840	3,511	1.33		7.00		1.27	1.50	0.75		1.86	0.70	0.89	1.81	0.94	1.16				
9	37	2	34	1	15	8	11	71	17	38	5309	2,768	3,190	0.67		5.67	0.20	1.36	2.00	2.75		1.92	0.46	1.03	1.77	0.92	1.06				
9	38	4	18	1	18	11	23	77	9	41	3873	2,340	3,018	1.33		3.00	0.20	1.64	2.75	5.75	0.50	2.08	0.24	1.11	1.29	0.78	1.00				
9	39		22	1	16	5	18	66	23	21	3797	2,072	2,725			3.67	0.20	1.45	1.25	4.50	1.00	1.78	0.62	0.57	1.26	0.69	0.90				
10	40		48	1	16	11	4	80	32	23	3417	2,008	2,554			8.00	0.20	1.45	2.75	1.00		2.16	0.86	0.62	1.13	0.67	0.85				
10	41	2	30		10	8	2	52	31	17	3161	1,772	2,721	0.67		5.00		0.91	2.00	0.50		1.41	0.84	0.46	1.06	0.59	0.90				
10	42		7	2	7	10	5	31	28	26	2674	1,716	2,473			1.17	0.40	0.64	2.50	1.25		0.84	0.76	0.70	0.89	0.57	0.82				
10	43		3		12	14	4	33	19	22	2553	1,499	2,272			0.50		1.09	3.50	1.00		0.89	0.51	0.59	0.85	0.50	0.75				
10	44	1	4		11	4	1	21	14	25	2315	1,251	2,107	0.33		0.67		1.00	1.00	0.25		0.57	0.38	0.68	0.77	0.42	0.70				
11	45	2	5		8	2	6	23	22	26	1934	1,566	1,922	0.67		0.83		0.73	0.50	1.50		0.62	0.59	0.70	0.64	0.52	0.64				
11	46		2		22	8	10	42	18	29	1615	1,451	1,656			0.33		2.00	2.00	2.50		1.14	0.49	0.78	0.54	0.48	0.55				
11	47	2	7		19	5	1	35	35	25	1519	1,264	1,574	0.67		1.17		1.73	1.25	0.25	0.25	0.95	0.95	0.68	0.51	0.42	0.52				
11	48	6	4	1	12	1	1	25	30	22	1238	1,162	1,517	2.00		0.67	0.20	1.09	0.25	0.25		0.68	0.81	0.59	0.41	0.38	0.50				
12	49	8	1	1	6	3		19	20	20	1114	1,020	1,623	2.67		0.17	0.20	0.55	0.75			0.51	0.54	0.54	0.37	0.34	0.54				
12	50	8	1		12		1	22	22	16	1048	1,078	1,404	2.67		0.17		1.09				0.59	0.59	0.43	0.35	0.36	0.46				
12	51	6	1		3	2	1	13	24	13	883	945	1,376	2.00		0.17		0.27	0.50		0.25	0.38	0.65	0.35	0.29	0.31	0.46				
12	52	4	1		3			8	19	15	683	778	1,185	1.33		0.17		0.27				0.22	0.51	0.41	0.23	0.26	0.40				
合計		100	482	407	737	227	250	71	2,274	746	985	144119	93,699	99,936	33.33	80.33	81.40	67.00	56.75	62.50	17.75	61.46	20.16	26.62	47.97	31.11	33.26				

注1)2008年の全国患者報告数及び定点当たり報告数は、各週の還元データを転記したものであり、確定値とは異なる。

伝染性紅斑

2008年の患者報告数は143人(定点当たり3.86人/年)で、前年(患者報告数1,253人 定点当たり33.86人/年)に比べ、約1/10に急減した。本疾患は、過去1992年、1997年及び2001~2002年、2006~2007年と4~5年おきに流行期を迎えている。本年は非流行期に当たり、年間を通じて県内全域で散發程度の発生であった。地域別では西条地区(定点当たり7.83人/年)、今治地区(定点当たり7.80人/年)が多く、松山地区(定点当たり0.75人/年)が最も小規模であった。年齢別では3~6歳が80人と全体の55.9%を占め、幼児、学童低学年に多かった。



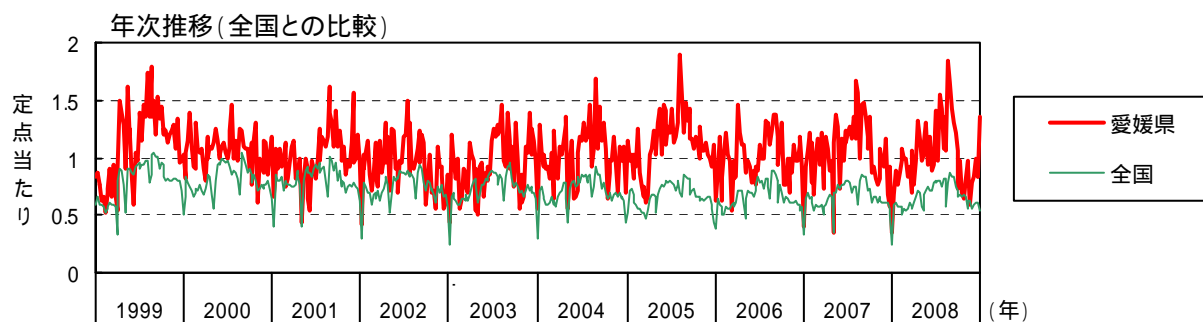
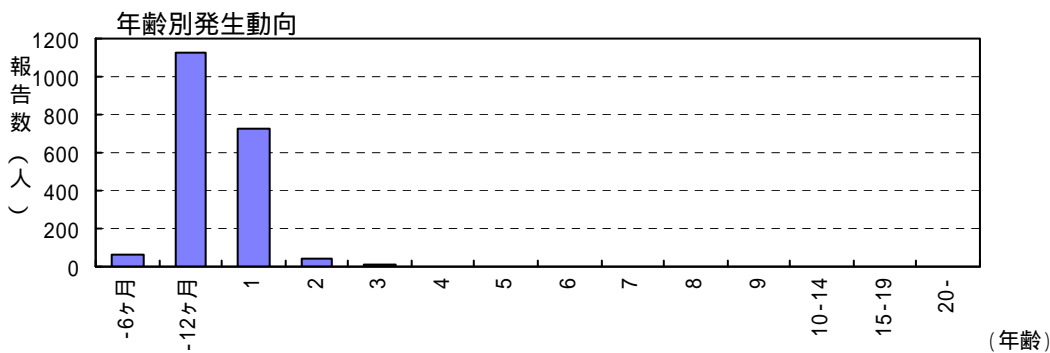
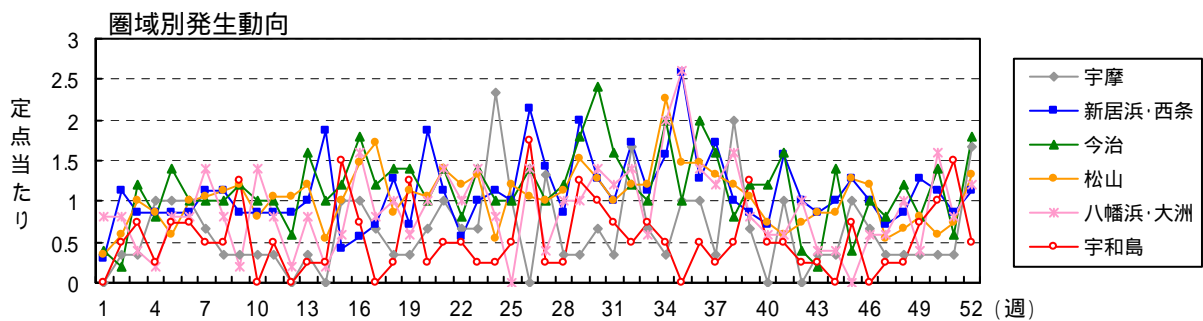
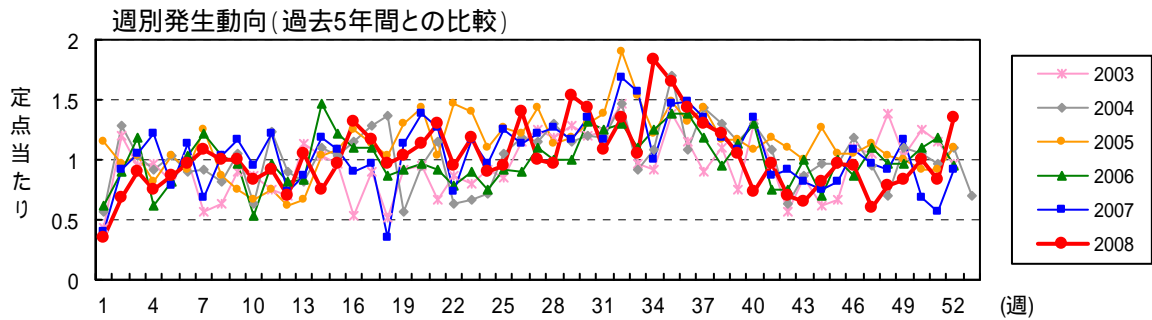
伝染性紅斑

月	週	患者報告数															定点当たり報告数														
		2008年 保健所別								愛媛県			全国			2008年 保健所別								愛媛県			全国				
		四国中央	西条	今治	松山市	松山	八幡浜	宇和島		2008	2007	2006	2008	2007	2006	四国中央	西条	今治	松山市	松山	八幡浜	宇和島		2008	2007	2006	2008	2007	2006		
1	1		1					1	15	3	288	945	497		0.17							0.03	0.41	0.08	0.10	0.32	0.16				
	2		6					6	28	2	722	1,715	889		1.00							0.16	0.76	0.05	0.24	0.57	0.29				
	3	1	5					7	25	3	611	2,312	1,003	0.33	0.83						0.25	0.19	0.68	0.08	0.20	0.77	0.33				
	4	1	1	1		2	2	7	23	5	504	2,245	979	0.33	0.17	0.20		0.50	0.50			0.19	0.62	0.14	0.17	0.74	0.32				
	5		2		1			3	18	3	510	1,956	742		0.33			0.09				0.08	0.49	0.08	0.17	0.65	0.24				
2	6		4					4	28	1	410	1,843	604		0.67							0.11	0.76	0.03	0.14	0.61	0.20				
	7		1		1			2	26	2	316	1,347	753		0.17		0.09					0.05	0.70	0.05	0.10	0.45	0.25				
	8								32	4	383	1,723	777										0.86	0.11	0.13	0.57	0.26				
	9		1					1	31		381	1,991	781		0.17							0.03	0.84		0.13	0.66	0.26				
3	10						1	1	34	4	412	1,799	891						0.25			0.03	0.92	0.11	0.14	0.59	0.29				
	11		5	1			1	7	44	4	450	1,908	939		0.83	0.20			0.25			0.19	1.19	0.11	0.15	0.63	0.31				
	12		1	1				2	32	5	400	1,790	935		0.17	0.20						0.05	0.86	0.14	0.13	0.59	0.31				
	13		4	1	1			6	35	2	414	2,000	946		0.67	0.20	0.09					0.16	0.95	0.05	0.14	0.66	0.31				
4	14		3	3	2		2	13	35	3	448	2,152	1,008		0.50	0.60	0.18		0.50	0.75		0.35	0.95	0.08	0.15	0.71	0.33				
	15	1		2	2		1	9	46	4	438	2,665	1,294	0.33		0.40	0.18		0.25	0.75		0.24	1.24	0.11	0.15	0.88	0.43				
	16		1	4				5	44	3	552	2,407	1,445		0.17	0.80						0.14	1.19	0.08	0.18	0.80	0.48				
	17			4	2			7	51	6	578	2,425	1,384			0.80	0.18					0.19	1.38	0.16	0.19	0.81	0.46				
5	18		2	1			2	5	41	4	504	1,383	1,148		0.33	0.20			0.50			0.14	1.11	0.11	0.17	0.47	0.38				
	19								52	5	346	2,193	1,188										1.41	0.14	0.11	0.73	0.39				
	20			1	2	1		4	35	9	462	2,352	1,820			0.20	0.18	0.25				0.11	0.95	0.24	0.15	0.78	0.60				
	21	1	3	5	2			12	42	8	597	2,893	1,876	0.33	0.50	1.00	0.18				0.25	0.32	1.14	0.22	0.20	0.96	0.62				
	22		1	1	2			5	42	12	523	2,362	2,184		0.17	0.20	0.18					0.14	1.14	0.32	0.17	0.78	0.72				
6	23		1	5				6	62	11	608	3,090	1,698		0.17	1.00						0.16	1.68	0.30	0.20	1.02	0.56				
	24			2				2	39	12	612	2,918	2,109			0.40						0.05	1.05	0.32	0.20	0.97	0.70				
	25			1				1	63	13	649	2,908	2,170			0.20						0.03	1.70	0.35	0.21	0.96	0.72				
	26	4	1	1				6	57	27	569	3,020	2,391	1.33	0.17	0.20						0.16	1.54	0.73	0.19	0.99	0.79				
7	27			2			1	3	31	23	690	2,520	1,838			0.40			0.25			0.08	0.84	0.62	0.23	0.83	0.61				
	28								25	34	551	2,389	2,269										0.68	0.92	0.18	0.79	0.76				
	29								39	14	548	2,180	1,162										1.05	0.38	0.18	0.72	0.39				
	30		1					1	26	4	336	2,223	1,673									0.03	0.70	0.11	0.11	0.73	0.56				
	31	1						1	17	12	276	1,585	1,341	0.33	0.17							0.03	0.46	0.32	0.09	0.52	0.45				
8	32				2			2	22	14	297	1,250	1,061				0.18					0.05	0.59	0.38	0.10	0.43	0.36				
	33						2	2	15	10	180	641	748						0.50			0.05	0.41	0.27	0.06	0.22	0.26				
	34			1				1	13	13	211	805	1,030			0.20						0.03	0.35	0.35	0.07	0.27	0.34				
	35								5	6	266	807	929										0.14	0.16	0.09	0.27	0.31				
9	36								10	17	248	867	957										0.27	0.46	0.08	0.29	0.32				
	37		2		2			4	4	13	196	656	705		0.33		0.18					0.11	0.11	0.35	0.07	0.22	0.24				
	38						2	2	11	4	143	542	749						0.50			0.05	0.30	0.11	0.05	0.18	0.25				
	39								3	6	122	359	644									0.08	0.16	0.04	0.12	0.21					
10	40								1	7	139	433	695										0.03	0.19	0.05	0.14	0.23				
	41								5	8	147	312	752										0.14	0.22	0.05	0.10	0.25				
	42								6	7	131	364	832										0.16	0.19	0.04	0.12	0.28				
	43								3	16	165	405	847										0.08	0.43	0.05	0.13	0.28				
	44								2	11	164	324	917										0.05	0.30	0.05	0.11	0.30				
11	45			1				1	7	24	166	462	969			0.20						0.03	0.19	0.65	0.05	0.15	0.32				
	46		1					1	3	6	191	444	946		0.17							0.03	0.08	0.16	0.06	0.15	0.31				
	47			1				1	6	15	173	398	953			0.20						0.03	0.16	0.41	0.06	0.13	0.32				
	48				2			2	3	20	174	416	1,095				0.18					0.05	0.08	0.54	0.06	0.14	0.36				
12	49								6	17	212	476	1,164										0.16	0.46	0.07	0.16	0.39				
	50								3	12	279	601	1,213										0.08	0.32	0.09	0.20	0.40				
	51								4	25	280	613	1,276										0.11	0.68	0.09	0.20	0.42				
	52								3	21	258	524	1,371										0.08	0.57	0.09	0.18	0.46				
合計		9	47	39	21	3	14	10	143	1,253	514	19,230	78,938	60,587	3.00	7.83	7.80	1.91	0.75	3.50	2.50	3.86	33.86	13.89	6.39	26.17	20.10				

注1)2008年の全国患者報告数及び定点当たり報告数は、各週の還元データを転記したものであり、確定値とは異なる。

突発性発しん

2008年の患者報告数は1,970人(定点当たり53.24人/年)で、前年(患者報告数2,014人 定点当たり54.43人/年)に比べてやや減少したものの、例年とほぼ同規模の発生であった。本疾患は夏季に報告数がやや多くなる傾向があり、本年も7月以降、県内全域で徐々に増加し始め、8月下旬(第34週)に定点当たり1.84人/週と最高値を示した。地域別では西条地区(定点当たり67.50人/年)、松山地区(定点当たり63.50人/年)、今治地区(定点当たり60.00人/年)、八幡浜地区(定点当たり58.75人/年)、松山市(定点当たり51.27人/年)が多かった。四国中央地区(定点当たり33.00人/年)、宇和島地区(定点当たり28.25人/年)では、他地区の約半数程度の発生であった。年齢別では1歳以下が1,923人で、全体の97.6%を占めた。



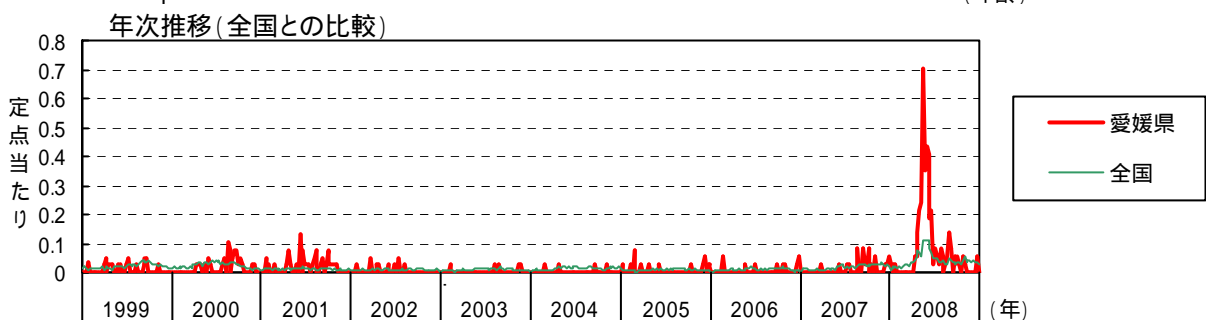
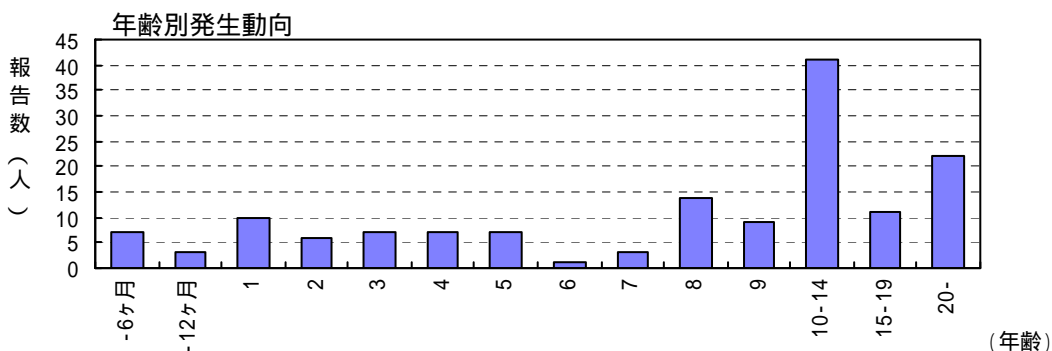
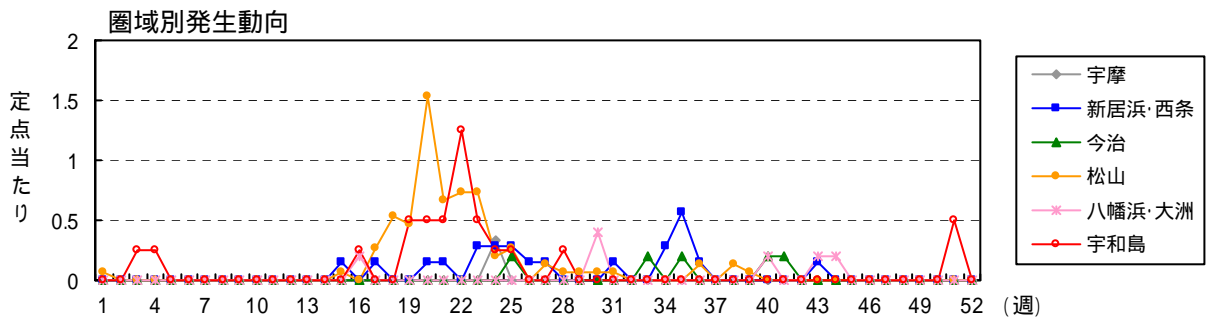
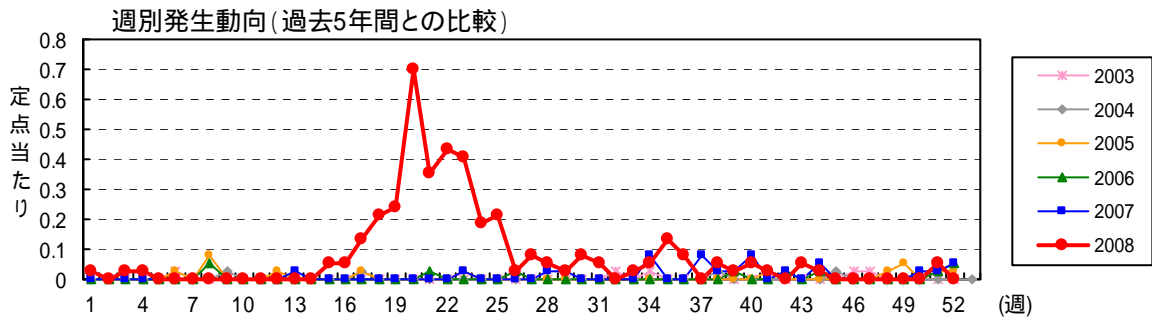
突発性発しん

月	週	患者報告数													定点当たり報告数														
		2008年 保健所別								愛媛県			全国			2008年 保健所別								愛媛県			全国		
		四国中央	西条	今治	松山市	松山	八幡浜	宇和島		2008	2007	2006	2008	2007	2006	四国中央	西条	今治	松山市	松山	八幡浜	宇和島		2008	2007	2006	2008	2007	2006
1	1		2	2	3	2	4		13	15	23	700	1,001	1,179		0.33	0.33	0.40	0.27	0.50	1.00		0.35	0.41	0.62	0.24	0.34	0.39	
1	2	1	8	1	8	1	4	2	25	34	33	1,787	1,970	1,934		0.33	1.33	0.20	0.73	0.25	1.00	0.50	0.68	0.92	0.89	0.60	0.65	0.64	
1	3	1	6	6	11	4	2	3	33	39	44	1,826	2,094	1,790		0.33	1.00	1.20	1.00	1.00	0.50	0.75	0.89	1.05	1.19	0.60	0.69	0.59	
1	4	3	6	4	9	4	1	1	28	45	23	1,755	1,923	1,731		1.00	1.00	0.80	0.82	1.00	0.25	0.25	0.76	1.22	0.62	0.58	0.64	0.57	
1	5	3	6	7	5	4	4	3	32	29	30	1,719	1,980	1,545		1.00	1.00	1.40	0.45	1.00	1.00	0.75	0.86	0.78	0.81	0.57	0.65	0.51	
2	6	3	6	5	12	3	4	3	36	42	38	1,706	1,825	1,528		1.00	1.00	1.00	1.09	0.75	1.00	0.75	0.97	1.14	1.03	0.57	0.60	0.50	
2	7	2	8	5	12	4	7	2	40	25	45	1,520	1,642	1,747		0.67	1.33	1.00	1.09	1.00	1.75	0.50	1.08	0.68	1.22	0.50	0.54	0.57	
2	8	1	8	5	13	4	4	2	37	38	38	1,696	1,807	1,700		0.33	1.33	1.00	1.18	1.00	1.00	0.50	1.00	1.03	1.03	0.56	0.60	0.56	
2	9	1	6	6	15	3	1	5	37	43	36	1,649	1,757	1,695		0.33	1.00	1.20	1.36	0.75	0.25	1.25	1.00	1.16	0.97	0.55	0.58	0.56	
3	10	1	6	5	6	6	7		31	35	20	1,689	1,733	1,806		0.33	1.00	1.00	0.55	1.50	1.75		0.84	0.95	0.54	0.56	0.57	0.59	
3	11	1	6	5	11	5	4	2	34	45	36	1,847	1,790	1,825		0.33	1.00	1.00	1.00	1.25	1.00	0.50	0.92	1.22	0.97	0.61	0.59	0.60	
3	12		6	3	9	7	1		26	27	30	1,722	1,500	1,744			1.00	0.60	0.82	1.75	0.25		0.70	0.73	0.81	0.57	0.50	0.57	
3	13	1	7	8	12	6	4	1	39	32	31	1,682	1,713	1,848		0.33	1.17	1.60	1.09	1.50	1.00	0.25	1.05	0.86	0.84	0.56	0.57	0.61	
4	14		13	5	5	3	1	1	28	44	54	1,831	1,781	2,027			2.17	1.00	0.45	0.75	0.25	0.25	0.76	1.19	1.46	0.61	0.59	0.67	
4	15	3	3	6	12	3	3	6	36	40	45	2,000	1,961	2,150		1.00	0.50	1.20	1.09	0.75	0.75	1.50	0.97	1.08	1.22	0.67	0.65	0.71	
4	16	3	4	9	15	7	8	3	49	33	41	2,161	2,058	2,146		1.00	0.67	1.80	1.36	1.75	2.00	0.75	1.32	0.89	1.11	0.71	0.68	0.71	
4	17	2	5	6	19	7	4		43	36	41	2,065	1,969	1,824		0.67	0.83	1.20	1.73	1.75	1.00		1.16	0.97	1.11	0.69	0.66	0.61	
5	18	1	9	7	5	8	5	1	36	13	32	1,698	1,034	1,401		0.33	1.50	1.40	0.45	2.00	1.25	0.25	0.97	0.35	0.86	0.58	0.35	0.47	
5	19	1	5	7	11	6	3	5	38	42	34	1,613	2,111	1,945		0.33	0.83	1.40	1.00	1.50	0.75	1.25	1.03	1.14	0.92	0.54	0.70	0.65	
5	20	2	13	5	12	4	5	1	42	51	36	2,045	2,085	2,126		0.67	2.17	1.00	1.09	1.00	1.25	0.25	1.14	1.38	0.97	0.68	0.69	0.70	
5	21	3	8	7	13	8	7	2	48	47	34	2,174	2,311	2,126		1.00	1.33	1.40	1.18	2.00	1.75	0.50	1.30	1.27	0.92	0.72	0.77	0.70	
5	22	2	4	4	14	4	5	2	35	27	29	2,246	2,233	2,121		0.67	0.67	0.80	1.27	1.00	1.25	0.50	0.95	0.73	0.78	0.74	0.74	0.70	
6	23	2	7	7	14	6	7	1	44	43	33	2,132	2,300	2,013		0.67	1.17	1.40	1.27	1.50	1.75	0.25	1.19	1.16	0.89	0.71	0.76	0.67	
6	24	7	8	5	7	1	4	1	33	36	28	2,168	2,315	2,154		2.33	1.33	1.00	0.64	0.25	1.00	0.25	0.89	0.97	0.76	0.72	0.77	0.71	
6	25	3	7	5	11	7		2	35	46	34	2,341	2,401	2,293		1.00	1.17	1.00	1.00	1.75		0.50	0.95	1.24	0.92	0.77	0.79	0.76	
6	26		15	7	10	6	7	7	52	42	33	2,389	2,413	2,499			2.50	1.40	0.91	1.50	1.75		1.41	1.14	0.89	0.79	0.79	0.83	
7	27	4	10	5	12	3	2	1	37	45	41	2,339	2,410	2,379		1.33	1.67	1.00	1.09	0.75	0.50	0.25	1.00	1.22	1.11	0.77	0.80	0.79	
7	28	1	6	6	11	6	5	1	36	47	37	2,417	2,382	2,424		0.33	1.00	1.20	1.00	1.50	1.25	0.25	0.97	1.27	1.00	0.80	0.79	0.81	
7	29	1	14	9	14	9	5	5	57	43	37	2,369	2,109	2,196		0.33	2.33	1.80	1.27	2.25	1.25	1.25	1.54	1.16	1.00	0.79	0.70	0.73	
7	30	2	9	12	14	5	7	4	53	50	49	2,256	2,267	2,482		0.67	1.50	2.40	1.27	1.25	1.75	1.00	1.43	1.35	1.32	0.75	0.75	0.82	
7	31	1	7	8	11	4	6	3	40	43	46	2,493	2,254	2,460		0.33	1.17	1.60	1.00	1.00	1.50	0.75	1.08	1.16	1.24	0.83	0.74	0.82	
8	32	5	12	6	13	5	7	2	50	62	48	2,399	2,291	2,217		1.67	2.00	1.20	1.18	1.25	1.75	0.50	1.35	1.68	1.30	0.81	0.78	0.76	
8	33	2	8	5	12	6	3	3	39	58	41	1,668	1,711	1,876		0.67	1.33	1.00	1.09	1.50	0.75	0.75	1.05	1.57	1.11	0.58	0.59	0.64	
8	34	1	11	10	17	17	10	2	68	37	46	2,344	2,373	2,663		0.33	1.83	2.00	1.55	4.25	2.50	0.50	1.84	1.00	1.24	0.79	0.79	0.89	
8	35	3	18	5	14	8	13		61	54	51	2,601	2,591	2,678		1.00	3.00	1.00	1.27	2.00	3.25		1.65	1.46	1.38	0.86	0.86	0.89	
9	36	3	9	10	13	9	7	2	53	55	51	2,498	2,539	2,585		1.00	1.50	2.00	1.18	2.25	1.75	0.50	1.43	1.49	1.38	0.83	0.84	0.86	
9	37	1	12	8	15	5	6	1	48	50	44	2,497	2,503	2,435		0.33	2.00	1.60	1.36	1.25	1.50	0.25	1.30	1.35	1.19	0.83	0.83	0.81	
9	38	6	7	4	15	3	8	2	45	44	35	2,264	2,152	1,848		2.00	1.17	0.80	1.36	0.75	2.00	0.50	1.22	1.19	0.95	0.75	0.72	0.62	
9	39	2	6	6	14	2	4	5	39	40	42	2,132	2,173	2,326		0.67	1.00	1.20	1.27	0.50	1.00	1.25	1.05	1.08	1.14	0.71	0.72	0.77	
10	40		5	6	8	3	3	2	27	50	48	1,976	2,196	2,101			0.83	1.20	0.73	0.75	0.75	0.50	0.73	1.35	1.30	0.66	0.73	0.70	
10	41	3	11	8	6	3	3	2	36	32	28	2,004	1,857	1,812		1.00	1.83	1.60	0.55	0.75	0.75	0.50	0.97	0.86	0.76	0.67	0.62	0.60	
10	42		7	2	8	3	5	1	26	34	28	2,000	1,978	1,988			1.17	0.40	0.73	0.75	1.25	0.25	0.70	0.92	0.76	0.66	0.66	0.66	
10	43	1	6	1	11	2	2	1	24	30	37	2,060	1,976	1,918		0.33	1.00	0.20	1.00	0.50	0.50	0.25	0.65	0.81	1.00	0.68	0.65	0.64	
10	44	1	7	7	9	4	2		30	28	26	1,995	1,820	1,812		0.33	1.17	1.40	0.82	1.00	0.50		0.81	0.76	0.70	0.67	0.61	0.60	
11	45	3	9	2	13	6		3	36	30	37	1,669	2,013	1,848		1.00	1.50	0.40	1.18	1.50		0.75	0.97	0.81	1.00	0.55	0.67	0.61	
11	46	2	7	5	11	7	3		35	40	32	1,869	1,909	1,847		0.67	1.17	1.00	1.00	1.75	0.75		0.95	1.08	0.86	0.62	0.63	0.61	
11	47	1	5	4	6	2	3	1	22	36	41	1,869	1,833	1,818		0.33	0.83	0.80	0.55	0.50	0.75	0.25	0.59	0.97	1.11	0.62	0.61	0.60	
11	48	1	6	6	7	3	5	1	29	34	36	1,665	1,845	1,882		0.33	1.00	1.20	0.64	0.75	1.25	0.25	0.78	0.92	0.97	0.55	0.61	0.62	
12	49	1	9	4	10	2	2	3	31	43	36	1,804	1,867	1,785		0.33	1.50	0.80	0.91	0.50	0.50	0.75	0.84	1.16	0.97	0.60	0.62	0.59	
12	50	1	8	7	5	4	8	4	37	25	41	1,841	1,834	1,809		0.33	1.33	1.40	0.45	1.00	2.00	1.00	1.00	0.68	1.11	0.61	0.61	0.60	
12	51	1	6	3	6	5	4	6	31	21	44	1,815	1,667	1,623		0.33	1.00	0.60	0.55	1.25	1.00	1.50	0.84	0.57	1.19	0.60	0.55	0.54	
12	52	5	8	9	15	5	6	2	50	34	35	1,629	1,513	1,684		1.67													

百日咳

2008年の患者報告数は148人(定点当たり4.00人/年)で、前年(患者報告数22人 定点当たり0.59人)に比べ6.7倍に急増し、1999年以降最も大きな流行規模であった。愛媛県内では2002年以降年間患者報告数が10人前後と散発の状況であったが、2007年6月～12月に宇和島地区を中心に患者発生が続いた。2008年は4月に入ってから県内全域で散発の状況が続き、4月下旬～6月まで中予及び宇和島地区で患者の増加が見られた。地域別では松山地区62人、松山市32人、宇和島地区21人、西条地区21人、八幡浜地区6人、今治地区5人、四国中央地区1人であった。年齢別では10～14歳41人(27.7%)、20歳以上22人(14.9%)、15～19歳11人(7.4%)の順に多く、10歳代及び成人からの報告が多くなっている。

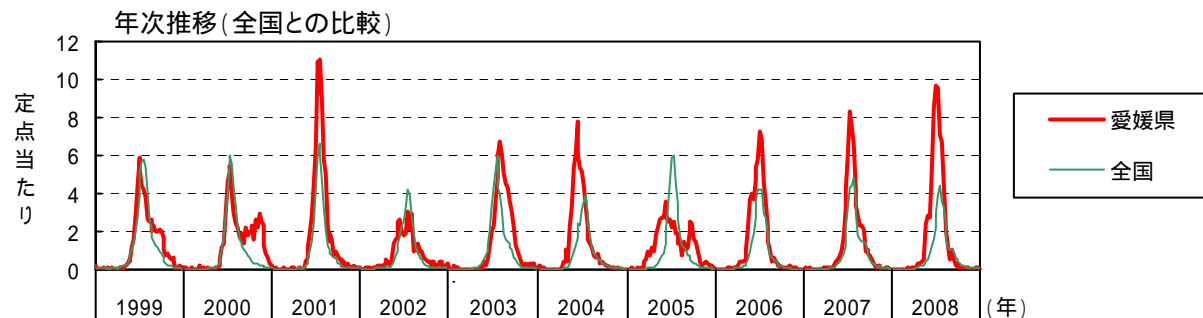
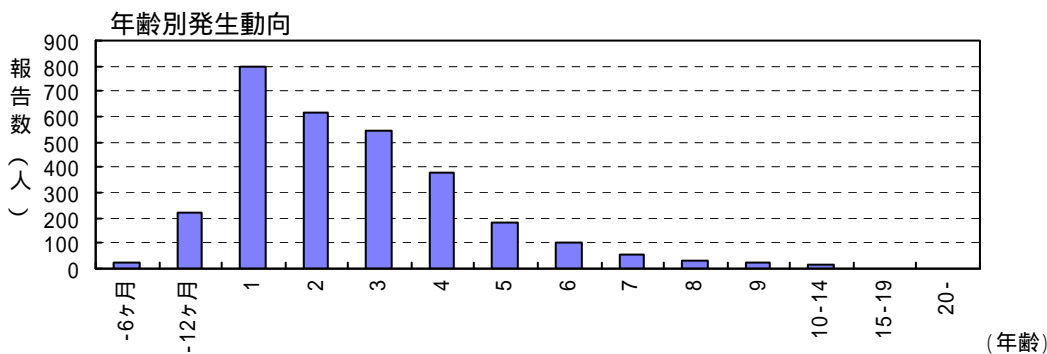
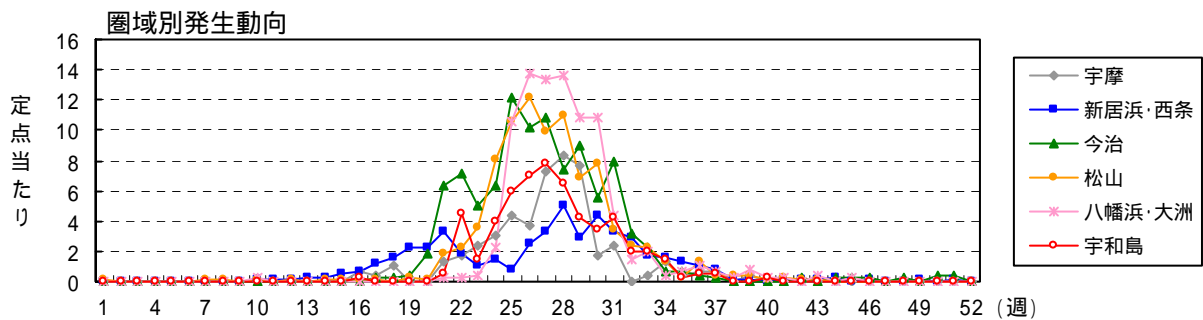
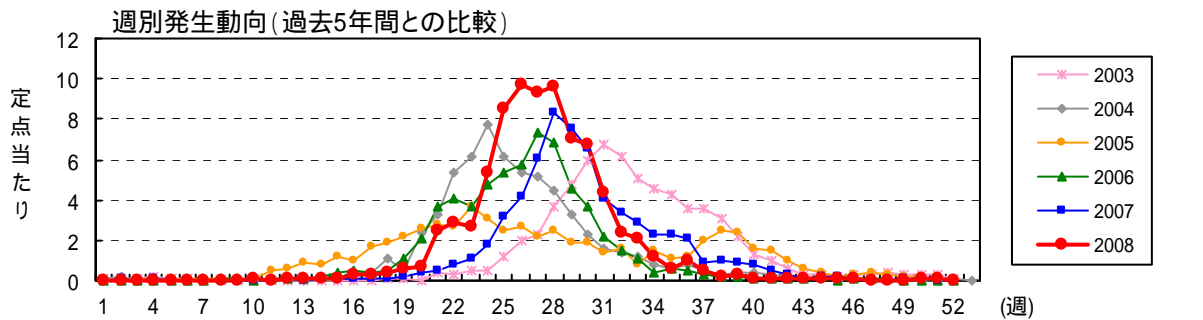
百日咳は、母親からの移行抗体が有効に働かないために乳児期早期から罹患する可能性があり、特にDPT三種混合ワクチンを接種していない生後6カ月以下の乳児が罹患した場合は、重篤化することがある。百日咳は従来乳幼児を中心とした小児で流行する疾患とされてきたが、ワクチンの開発・普及と乳児期のDPTワクチン接種率の上昇によって、全国的に報告数は大きく減少した。しかしながら近年は、本疾患が小児科定点の報告対象疾患であるにも関わらず、20歳以上の成人例の報告数が年々増加してくるとともに、報告数そのものも増加に転じている。成人では症状が典型的ではないために診断が見逃されやすく、感染源となって周囲へ感染を拡大してしまう可能性があるため、今後の動向に注意が必要である。



ヘルパンギーナ

2008年の患者報告数は2,986人(定点当たり80.70人/年)で、前年(患者報告数2,335人 定点当たり63.11人/年)に比べ増加し、1991年の調査開始以降、2001年(定点当たり83.00人/年)に次いで2番目に大きな流行規模であった。5月に入り西条地区で患者数が増加し始め、5月下旬から県内全域で患者数が増加、6月下旬(第26週)に定点当たり9.70人/週と流行のピークを迎えた。地域別で見ると6月下旬から7月にかけて大きな流行となった八幡浜地区(定点当たり110.75人/年)が最も多く、次いで今治地区(定点当たり99.80人/年)、松山市(定点当たり94.64人/年)が多かった。年齢別では、1歳が794人(26.6%)と最も多く、1~4歳が2,333人と全体の78.1%を占めた。

ウイルスはCA5型が8例と最も多く、CA6型が2例、CA2型、CA10型、単純ヘルペス1型が各1例であった。



ヘルパンギーナ

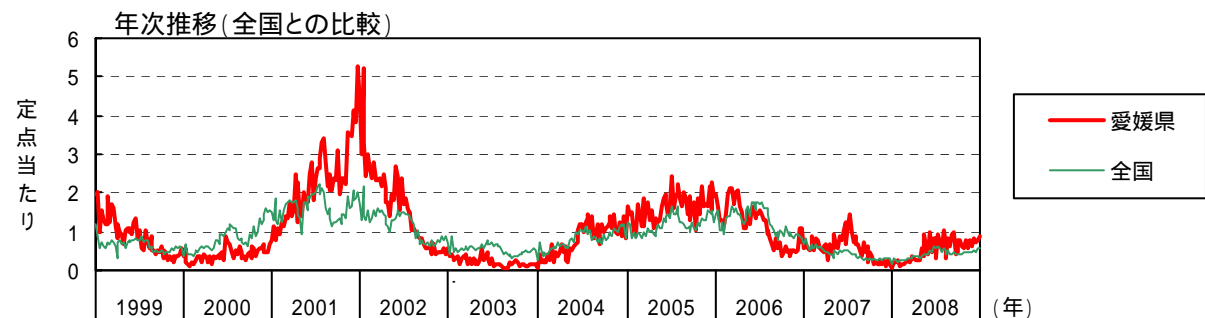
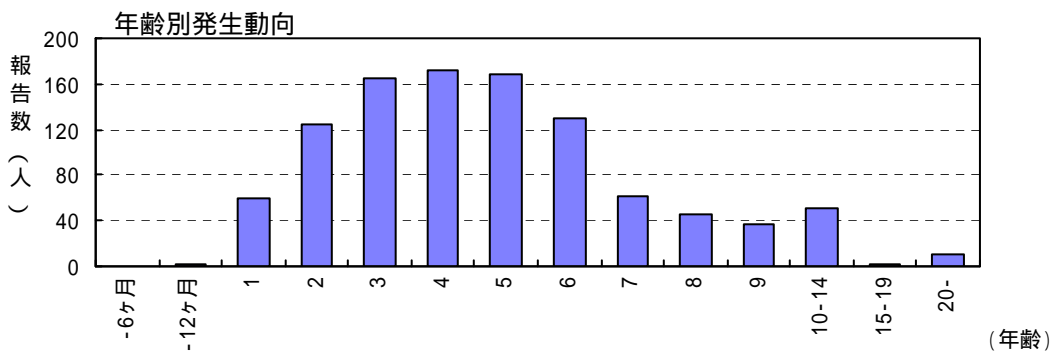
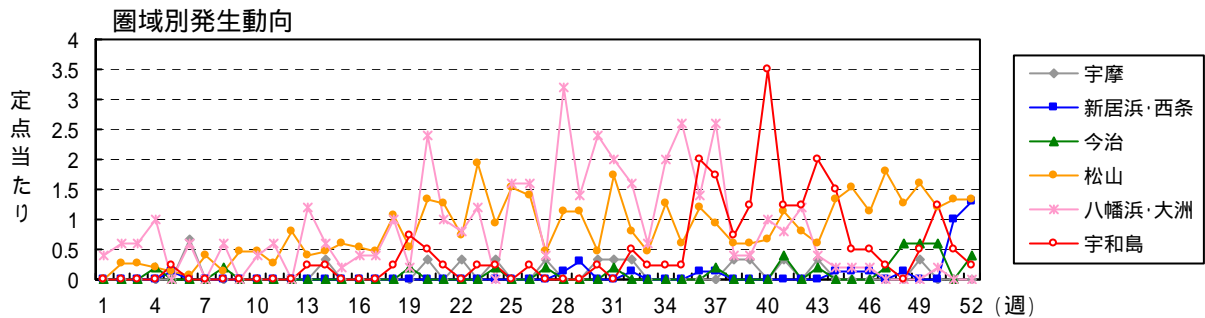
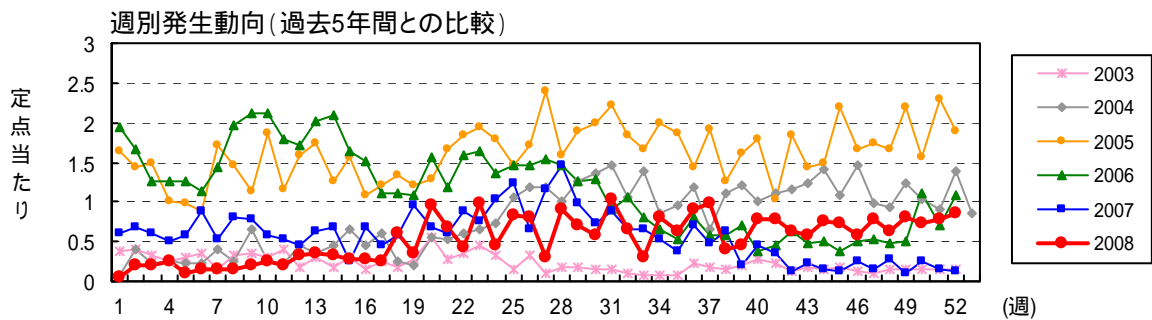
月	週	患者報告数											定点当たり報告数															
		2008年 保健所別							愛媛県			全国			2008年 保健所別							愛媛県			全国			
		四国中央	西条	今治	松山市	松山	八幡浜	宇和島	2008	2007	2006	2008	2007	2006	四国中央	西条	今治	松山市	松山	八幡浜	宇和島	2008	2007	2006	2008	2007	2006	
1	1				1					1	1		43	37	55							0.03	0.03		0.01	0.01	0.02	
1	2										3		77	68	73								0.08		0.03	0.02	0.02	
1	3										1	1	80	87	105								0.03	0.03	0.03	0.03	0.03	
1	4										2		87	84	85								0.05	0.03	0.03	0.03	0.03	
1	5												89	84	98									0.03	0.03	0.03		
2	6										1	1	88	102	78								0.03	0.03	0.03	0.03	0.03	
2	7				1					1		1	55	103	93				0.09			0.03		0.03	0.02	0.03	0.03	
2	8				1					1		2	77	135	104				0.09			0.03		0.05	0.03	0.04	0.03	
2	9									1	2	98	127	113									0.03	0.04	0.04	0.04		
3	10			1			1			3	1	95	174	102				0.09		0.25		0.08	0.03		0.03	0.06	0.03	
3	11			1						1		3	84	156	156							0.03		0.08	0.03	0.05	0.05	
3	12			1			2			3	3	5	140	103	169							0.08	0.08	0.14	0.05	0.03	0.06	
3	13				2					2	4	4	132	105	178							0.05		0.11	0.04	0.03	0.06	
4	14			2			1			3	2	9	134	109	198				0.09			0.08	0.05	0.24	0.04	0.04	0.07	
4	15			4			1			5	2	15	192	136	316				0.09			0.14	0.05	0.41	0.06	0.05	0.10	
4	16	2		5			2			10	2	17	293	186	426						0.25	0.27	0.05	0.46	0.10	0.06	0.14	
4	17	1	8	1	2					12	2	15	475	241	472	0.67	0.83	0.18	0.18			0.32	0.05	0.41	0.16	0.08	0.16	
5	18	3	11	1						15	2	19	531	172	552	1.00	1.83	0.20				0.41	0.05	0.51	0.18	0.06	0.18	
5	19		16	2	2	1				21	7	40	515	445	877				0.18	0.25		0.57	0.19	1.08	0.17	0.15	0.29	
5	20		16	9		2				27	14	77	753	612	1,618					0.50		0.73	0.38	2.08	0.25	0.20	0.54	
5	21	4	23	32	21	7	1	2		90	20	136	1,116	878	2,898	1.33	3.83	6.40	1.91	1.75	0.25	0.50	2.43	0.54	3.68	0.37	0.29	0.96
5	22	5	13	36	25	8	1	18		106	28	149	1,600	1,254	4,479	1.67	2.17	7.20	2.27	2.00	0.25	4.50	2.86	0.76	4.03	0.53	0.41	1.48
6	23	7	7	25	40	13	2	6		100	39	135	2,547	1,796	5,898	2.33	1.17	5.00	3.64	3.25	0.50	1.50	2.70	1.05	3.65	0.84	0.59	1.95
6	24	9	10	32	98	23	11	16		199	67	176	3,706	2,533	8,150	3.00	1.67	6.40	8.91	5.75	2.75	4.00	5.38	1.81	4.76	1.23	0.84	2.70
6	25	13	6	61	131	28	53	24		316	119	198	4,738	3,933	10,750	4.33	1.00	12.20	11.91	7.00	13.25	6.00	8.54	3.22	5.35	1.57	1.30	3.56
6	26	11	18	51	136	46	69	28		359	154	214	6,768	6,599	12,801	3.67	3.00	10.20	12.36	11.50	17.25	7.00	9.70	4.16	5.78	2.25	2.17	4.24
7	27	22	23	54	119	30	67	31		346	225	270	8,792	9,938	12,784	7.33	3.83	10.80	10.82	7.50	16.75	7.75	9.35	6.08	7.30	2.91	3.28	4.24
7	28	25	35	37	121	43	68	26		355	307	254	11,834	13,170	12,609	8.33	5.83	7.40	11.00	10.75	17.00	6.50	9.59	8.30	6.86	3.92	4.36	4.21
7	29	23	20	45	80	23	54	17		262	278	167	13,205	13,366	8,961	7.67	3.33	9.00	7.27	5.75	13.50	4.25	7.08	7.51	4.51	4.41	4.42	2.98
7	30	5	31	28	99	19	54	14		250	241	134	10,803	14,669	8,165	1.67	5.17	5.60	9.00	4.75	13.50	3.50	6.76	6.51	3.62	3.58	4.85	2.71
7	31	7	23	40	41	10	22	17		160	151	82	9,700	11,280	5,568	2.33	3.83	8.00	3.73	2.50	5.50	4.25	4.32	4.08	2.22	3.21	3.72	1.85
8	32		20	16	26	10	7	8		87	125	56	7,314	8,829	3,680		3.33	3.20	2.36	2.50	1.75	2.00	2.35	3.38	1.51	2.47	3.02	1.26
8	33	1	12	11	26	8	10	8		76	106	40	4,450	5,160	2,260	0.33	2.00	2.20	2.36	2.00	2.50	2.00	2.05	2.86	1.08	1.54	1.78	0.78
8	34	4	11	3	19	2	6	45		84	14	14	3,581	4,642	2,000	1.33	1.83	0.60	1.73	0.50	1.50	1.22	2.27	0.38	1.20	1.55	0.67	
8	35	1	9	3	3	1	3	1		21	85	23	3,172	4,525	1,661	0.33	1.50	0.60	0.27	0.25	0.75	0.25	0.57	2.30	0.62	1.05	1.50	0.55
9	36	2	7	2	17	3	5	2		38	78	17	3,307	4,336	1,417	0.67	1.17	0.40	1.55	0.75	1.25	0.50	1.03	2.11	0.46	1.09	1.44	0.47
9	37	2	6	1	5	1	3	2		20	34	12	2,983	3,989	1,114	0.67	1.00	0.20	0.45	0.25	0.75	0.50	0.54	0.92	0.32	1.00	1.33	0.37
9	38		1		6		1			8	38	7	1,984	2,953	770		0.17		0.55	0.25	0.25	0.50	0.22	1.03	0.19	0.66	0.98	0.26
9	39	1	1		6		4			12	32	6	1,618	2,324	624	0.33	0.17		0.55		1.00		0.32	0.86	0.16	0.54	0.77	0.21
10	40				2		1	1		4	28	4	1,153	1,666	484				0.18		0.25	0.25	0.11	0.76	0.11	0.38	0.55	0.16
10	41		1		3		1			5	18	2	904	1,089	370		0.17		0.27		0.25		0.14	0.49	0.05	0.30	0.36	0.12
10	42		1	1	1					3	10	2	699	815	348		0.17	0.20	0.09				0.08	0.27	0.05	0.23	0.27	0.12
10	43		1		2		2			5	4	2	606	612	249		0.17		0.18		0.50		0.14	0.11	0.05	0.20	0.20	0.08
10	44		2	1						3	7	7	445	479	252		0.33	0.20					0.08	0.19	0.19	0.15	0.16	0.08
11	45			1			1			2	6	1	346	485	184			0.20			0.25		0.05	0.16	0.03	0.11	0.16	0.06
11	46		1	1						2	2	2	284	365	150		0.17	0.20					0.05	0.05	0.05	0.09	0.12	0.05
11	47									2	251	2	251	275	121								0.05	0.08	0.09	0.09	0.04	0.04
11	48			1						1	2	2	173	219	133			0.20				0.03		0.05	0.06	0.07	0.04	0.04
12	49		1							1	2	1	204	219	100		0.17						0.03	0.05	0.03	0.07	0.07	0.03
12	50			2						2	2		198	184	103								0.05	0.05		0.07	0.06	0.03
12	51		1	2						3			191	144	116		0.17	0.40					0.08			0.06	0.05	0.04
12	52										1	1	123	113	84									0.03	0.03	0.04	0.04	0.03
合計		148	351	499	1,041	276	443	228		2,986	2,335	2,328	112,833	126,105	115,151	49.33	58.50	99.80	94.64	69.00	110.75	57.00	80.70	63.11	62.92	37.56	41.92	38.27

注1)2007年、2008年の全国患者報告数及び定点あたり報告数は、各週の還元データを転記したものであり、確定値とは異なる。

流行性耳下腺炎

2008年の患者報告数は1,029人(定点当たり27.81人/年)で、2004年から始まった流行の後半に当たった前年(患者報告数1,102人 定点当たり29.78人/年)に比べやや減少し、過去10年間では2003年(定点当たり11.97人/年) 2000年(定点当たり22.21人/年)に次ぐ、3番目に小規模な流行であった。1~4月は県内全域で散発し、5月中旬から中予及び八幡浜地区で増加し、八幡浜地区では10月中旬まで、中予では年末まで多発した状況が続いた。また、宇和島地区で9月~10月に小流行が発生している。地域別では八幡浜地区(定点当たり53.25人/年) 松山市(定点当たり50.27人/年) 松山地区(定点当たり26.00人/年) 宇和島地区(定点当たり23.75人/年)が多く、東予(四国中央地区 定点当たり5.00人/年、西条地区 定点当たり4.50人/年、今治地区 定点当たり4.40人/年)では少数の発生に留まった。年齢別では乳幼児から成人の幅広い年齢層にわたっているが、特に3~5歳が506人(49.2%)と多く、1~6歳の乳幼児が820人で全体の79.7%を占めた。

本疾患は3~4年周期で流行しており、来年以降、患者数の増加が予想される。



流行性耳下腺炎

月	週	患者報告数													定点当たり報告数														
		2008年 保健所別								愛媛県			全国			2008年 保健所別								愛媛県			全国		
		四国中央	西条	今治	松山市	松山	八幡浜	宇和島		2008	2007	2006	2008	2007	2006	四国中央	西条	今治	松山市	松山	八幡浜	宇和島		2008	2007	2006	2008	2007	2006
1	1						2	2	22	72	506	2,056	4,360							0.50		0.05	0.59	1.95	0.17	0.69	1.44		
1	2				4		3	7	25	62	1,007	2,563	4,750				0.36		0.75		0.19	0.68	1.68	0.34	0.85	1.56			
1	3				4		3	7	22	47	736	1,925	3,198				0.36		0.75		0.19	0.59	1.27	0.24	0.64	1.05			
1	4			1	2	1	5	9	19	47	700	1,622	3,177			0.20	0.18	0.25	1.25		0.24	0.51	1.27	0.23	0.54	1.04			
1	5		1		2		1	4	21	47	817	2,096	3,772				0.18				0.25	0.11	0.57	1.27	0.27	0.69	1.24		
2	6		2		1		3	6	33	42	700	1,758	2,867	0.67			0.09		0.75		0.16	0.89	1.14	0.23	0.58	0.94			
2	7				3	3		6	20	53	767	1,703	4,030				0.27	0.75			0.16	0.54	1.43	0.25	0.56	1.33			
2	8			1	2		3	6	30	73	851	2,026	4,291			0.20	0.18		0.75		0.16	0.81	1.97	0.28	0.67	1.41			
2	9				7			7	29	78	829	1,739	4,231				0.64				0.19	0.78	2.11	0.27	0.57	1.39			
3	10				3	4	2	9	21	78	910	1,854	5,065				0.27	1.00	0.50		0.24	0.57	2.11	0.30	0.61	1.67			
3	11				4		3	7	20	66	991	1,699	4,719				0.36		0.75		0.19	0.54	1.78	0.33	0.56	1.55			
3	12				9	3		12	17	63	940	1,495	4,629				0.82	0.75			0.32	0.46	1.70	0.31	0.50	1.52			
3	13				5	1	6	13	23	75	1,024	1,611	4,866				0.45	0.25	1.50	0.25	0.35	0.62	2.03	0.34	0.53	1.62			
4	14	1			6	1	3	12	25	77	1,071	1,473	4,610	0.33			0.55	0.25	0.75	0.25	0.32	0.68	2.08	0.36	0.49	1.53			
4	15				5	4	1	10	9	61	1,020	1,335	4,330				0.45	1.00	0.25		0.27	0.24	1.65	0.34	0.44	1.44			
4	16				5	3	2	10	25	56	1,035	1,294	3,962				0.45	0.75	0.50		0.27	0.68	1.51	0.34	0.43	1.31			
4	17				7		2	9	17	41	927	1,213	3,641				0.64		0.50		0.24	0.46	1.11	0.31	0.41	1.22			
5	18				12	4	5	22	21	41	1,023	853	3,812				1.09	1.00	1.25	0.25	0.59	0.57	1.11	0.35	0.29	1.28			
5	19			1	7	1	1	3	13	35	1,171	1,577	4,689			0.20	0.64	0.25	0.75	0.35	0.95	1.08	0.39	0.52	1.56				
5	20	1			16	4	12	2	35	25	58	1,288	1,468	5,063	0.33			1.45	1.00	3.00	0.50	0.95	0.68	1.57	0.43	0.49	1.68		
5	21				14	5	5	35	22	44	1,297	1,320	4,288				1.27	1.25	1.25	0.25	0.68	0.59	1.19	0.43	0.44	1.42			
5	22	1			10	1	4	16	33	59	1,297	1,612	5,362	0.33			0.91	0.25	1.00		0.43	0.89	1.59	0.43	0.53	1.77			
6	23			1	23	6	6	36	28	61	1,513	1,475	5,319			0.20	2.09	1.50	1.50	0.25	0.97	0.76	1.65	0.50	0.49	1.76			
6	24	1			11	3		17	38	50	1,358	1,501	4,685	0.33			1.00	0.75		0.25	0.46	1.03	1.35	0.45	0.50	1.55			
6	25			1	22	1	8	31	46	54	1,800	1,508	5,240				2.00	0.25	2.00		0.84	1.24	1.46	0.60	0.50	1.74			
6	26				16	5	8	30	24	54	1,789	1,507	5,249				1.45	1.25	2.00	0.25	0.81	0.65	1.46	0.59	0.50	1.74			
7	27	1		1	6	1	2	11	43	57	1,697	1,502	5,068	0.33		0.20	0.55	0.25	0.50		0.30	1.16	1.54	0.56	0.50	1.68			
7	28		1		15	2	16	34	54	54	1,949	1,480	5,353			0.17	1.36	0.50	4.00		0.92	1.46	1.46	0.65	0.49	1.79			
7	29		2		12	5	7	26	36	47	1,703	1,262	4,852			0.33	1.09	1.25	1.75		0.70	0.97	1.27	0.57	0.42	1.61			
7	30	1			7		12	21	27	48	1,426	1,272	4,883	0.33			0.64		3.00	0.25	0.57	0.73	1.30	0.47	0.42	1.62			
7	31	1		1	26		10	38	33	34	1,716	1,232	4,764	0.33		0.20	2.36		2.50		1.03	0.89	0.92	0.57	0.41	1.58			
8	32	1	1		11	1	8	24	24	39	1,571	1,084	4,227	0.33	0.17		1.00	0.25	2.00	0.50	0.65	0.65	1.05	0.53	0.37	1.45			
8	33				6	1	3	11	24	30	1,129	838	3,424				0.55	0.25	0.75	0.25	0.30	0.65	0.81	0.39	0.29	1.18			
8	34				17	2	10	30	20	24	1,535	1,028	3,319				1.55	0.50	2.50	0.25	0.81	0.54	0.65	0.52	0.34	1.11			
8	35				9		13	23	14	20	1,247	870	3,080				0.82		3.25	0.25	0.62	0.38	0.54	0.41	0.29	1.03			
9	36		1		14	4	7	34	26	30	1,180	861	2,688			0.17	1.27	1.00	1.75	2.00	0.92	0.70	0.81	0.39	0.29	0.89			
9	37		1	1	8	6	13	21	36	18	1,406	965	2,944			0.17	0.73	1.50	3.25	1.75	0.97	0.49	0.57	0.47	0.32	0.98			
9	38	1			9		2	15	23	21	1,186	793	2,332	0.33		0.20	0.82		0.50	0.75	0.41	0.62	0.57	0.40	0.26	0.78			
9	39	1			6	3	2	17	7	26	1,234	829	3,164	0.33			0.55	0.75	0.50	1.25	0.46	0.19	0.70	0.41	0.27	1.05			
10	40				9	1	5	29	17	14	1,293	932	3,017			0.40	0.82	0.25	1.25	3.50	0.78	0.46	0.38	0.43	0.31	1.01			
10	41	1		2	10	7	4	17	13	17	1,224	837	2,640	0.33			0.91	1.75	1.00	1.25	0.78	0.35	0.46	0.41	0.28	0.88			
10	42				12		6	23	5	23	1,295	905	3,488				1.09		1.50	1.25	0.62	0.14	0.62	0.43	0.30	1.16			
10	43	1		1	8	1	2	8	8	18	1,467	795	2,921	0.33		0.20	0.73	0.25	0.50	2.00	0.57	0.22	0.49	0.49	0.26	0.97			
10	44		1		18	2	1	19	6	19	1,364	769	2,705			0.17	1.64	0.50	0.25	1.50	0.76	0.16	0.51	0.46	0.26	0.90			
11	45		1		22	1	1	27	5	14	1,346	969	3,008			0.17	2.00	0.25	0.25	0.50	0.73	0.14	0.38	0.45	0.32	1.00			
11	46		1		14	3	1	21	9	19	1,467	904	2,729			0.17	1.27	0.75	0.25	0.50	0.57	0.24	0.51	0.49	0.30	0.90			
11	47			1	22	5		20	6	20	1,400	851	2,439			0.20	2.00	1.25		0.25	0.78	0.16	0.54	0.47	0.28	0.81			
11	48		1		17	2		23	10	18	1,438	889	2,828			0.60	1.55	0.50		0.62	0.27	0.49	0.48	0.29	0.94				
12	49	1		3	21	3	2	30	4	19	1,548	934	2,736	0.33		0.60	1.91	0.75		0.50	0.81	0.11	0.51	0.51	0.31	0.91			
12	50			3	18		1	41	9	41	1,468	932	2,725			0.60	1.64		0.25	1.25	0.73	0.24	1.11	0.49	0.31	0.90			
12	51		7		18	2	2	21	6	26	1,748	933	2,618			1.17	1.64	0.50		0.50	0.78	0.16	0.70	0.58	0.31	0.87			
12	52		9	2	18	2	1	32	5	40	1,644	854	2,482			0.40	1.64	0.50		0.86	0.14	1.08	0.55	0.29	0.84				
合計		15	27	22	553	104	213	95	1,029	1,102	2,238	65,048	67,803	200,639	5.00	4.50	4.40	50.27	26.00	53.25	23.75	27.81	29.78	60.49	21.63	22.49	66.55		

注1)2008年の全国患者報告数及び定点当たり報告数は、各週の還元データを転記したものであり、確定値とは異なる。