

(2) インフルエンザ定点対象疾患(週報)

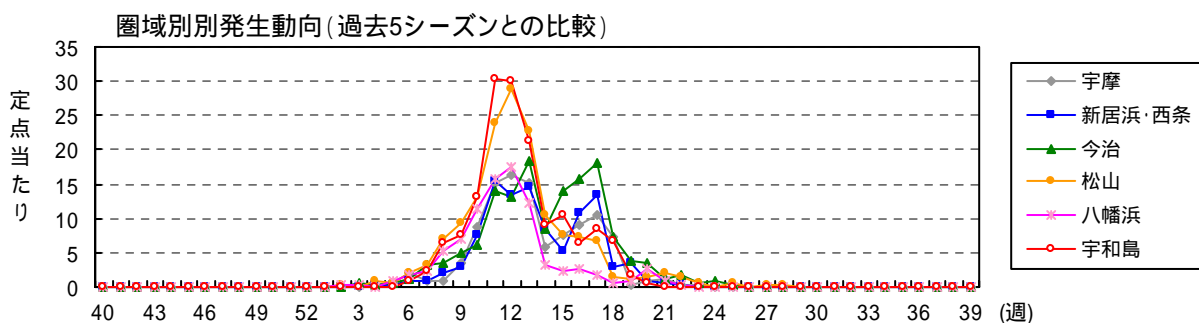
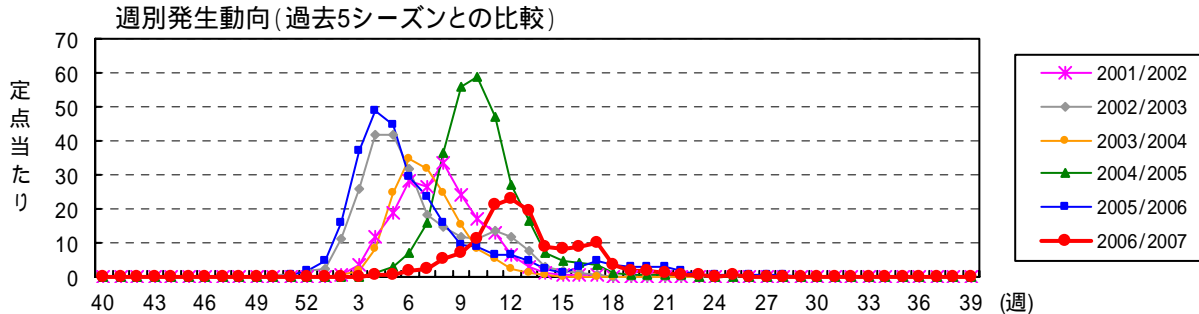
インフルエンザ(高病原性鳥インフルエンザを除く)

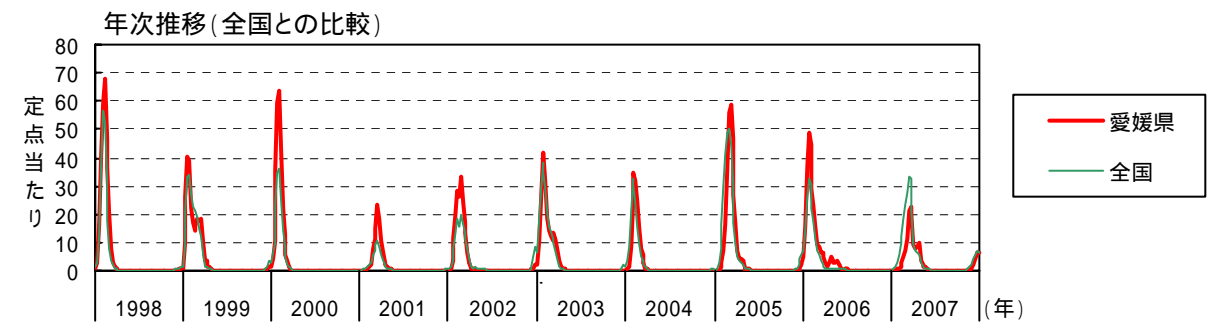
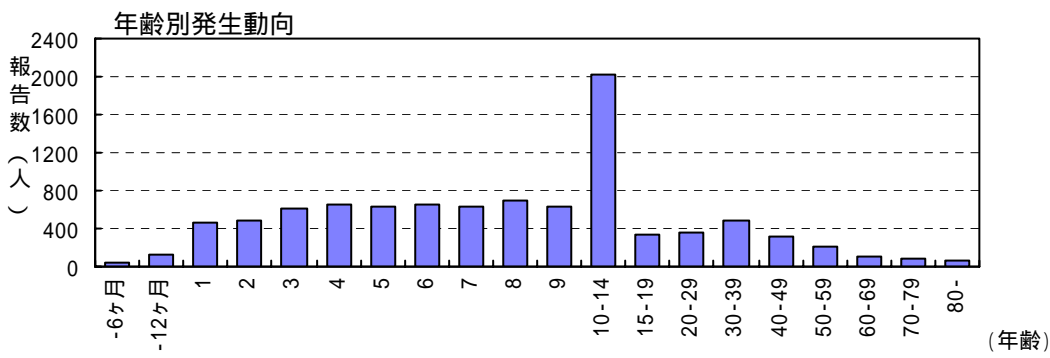
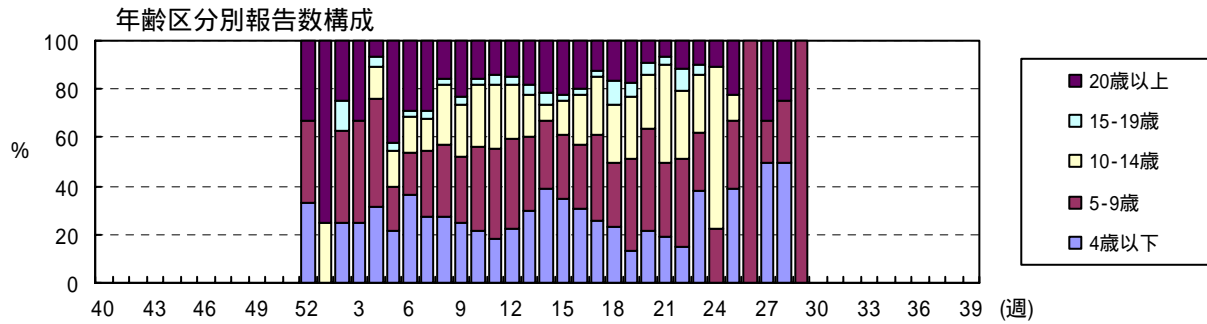
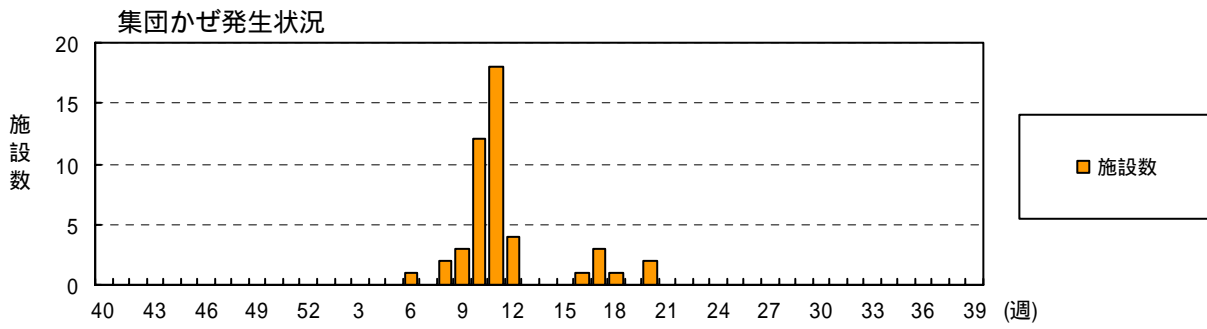
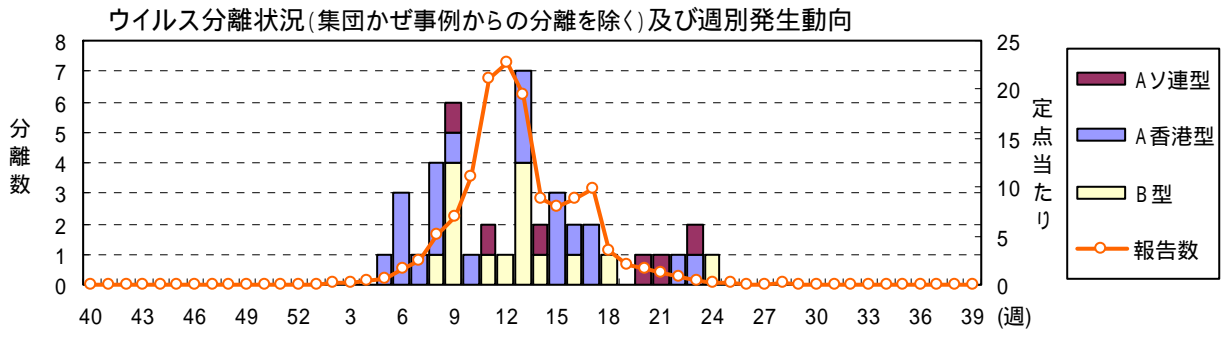
2006/2007シーズンの患者報告数は8,424人(定点当たり138.10人/シーズン)で、過去10シーズンの中では2000/2001シーズン(定点当たり106.50人/シーズン)に次ぐ、小規模な流行であった。12月下旬(第52週)に松山市から報告が入って以降、県内全域で徐々に患者数が増加、2月上旬(第6週)に流行開始の基準とされる定点当たり患者報告数が1.0人を超えた。これは過去5シーズンと比べると最も遅い流行開始となった。その後、患者報告数はさらに増加し、3月下旬(第12週)に、1,390人(定点当たり22.8/週)と流行のピークを迎えた。4月に入り患者数は減少したが、4月中旬から再び増加傾向に転じ、4月下旬(第17週)に2つ目のピークを迎えた。5月以降は患者数が減少したが、近年の傾向と同様に、7月下旬までだらだらと患者報告が続いた。地域別では、松山市(定点当たり158.06人/シーズン)、宇和島地区(定点当たり156.29人/シーズン)が多かった。3月下旬の第1のピークで比較的大きな流行となった中予と宇和島地区では4月下旬の第2のピーク時には顕著な増加傾向を示さず、反対に、第1のピーク時に比較的小さな流行であった東予では、第2のピーク時に顕著に患者数が増加した。

ウイルス型は、通常、シーズン前半はA型が流行し、後半にはB型が流行するパターンを示すが、今シーズンは、シーズン前半からA型とB型が混在して流行する特異なパターンを示した。

年齢別では、乳児から高齢者まで全年齢にわたって報告があったが、3月下旬の第1のピーク及び4月下旬の第2のピーク時には、5-9歳及び10-14歳の児童、生徒の年齢区分の割合が多くなった。

集団がぜ発生の報告数は47施設/シーズンと、例年と同程度であった。2月上旬(第6週)から報告され始め、3月中旬(第11週)の18施設/週をピークに激減した。4月下旬から再度報告され始め、5月中旬まで少数報告が続いた。

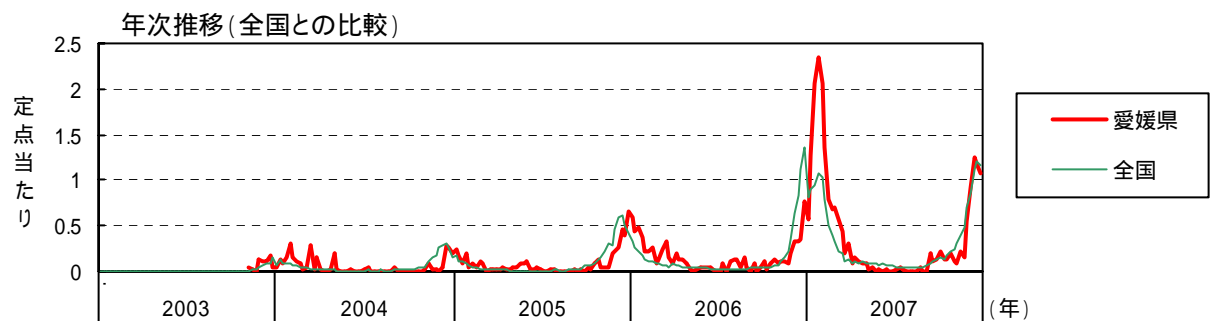
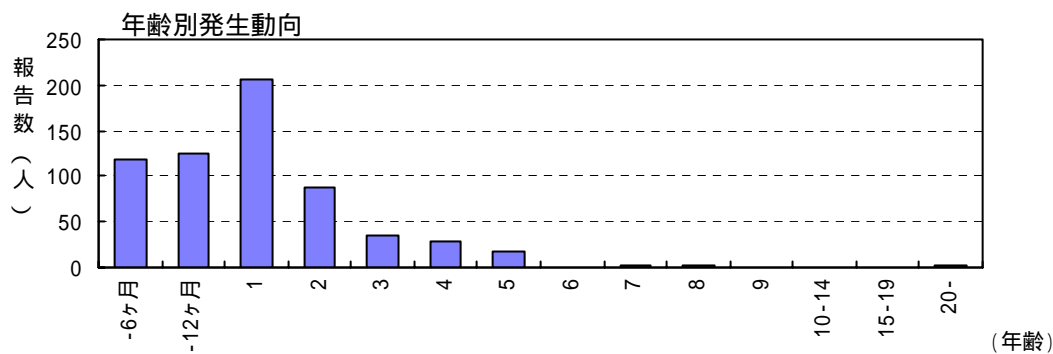
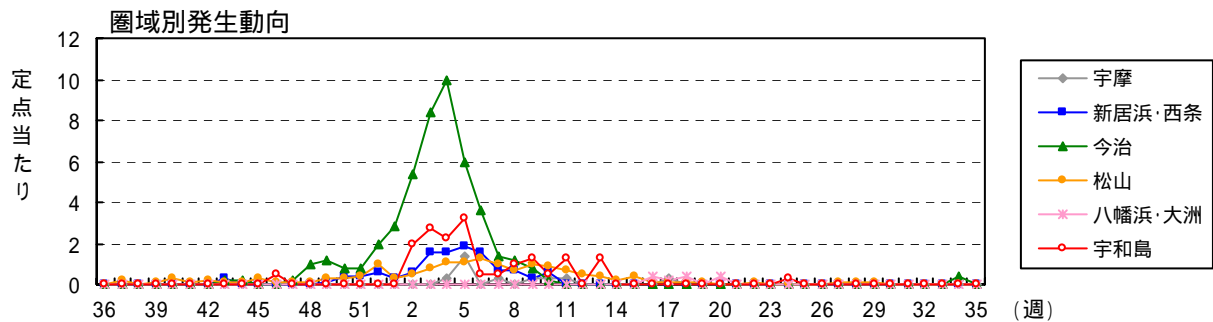
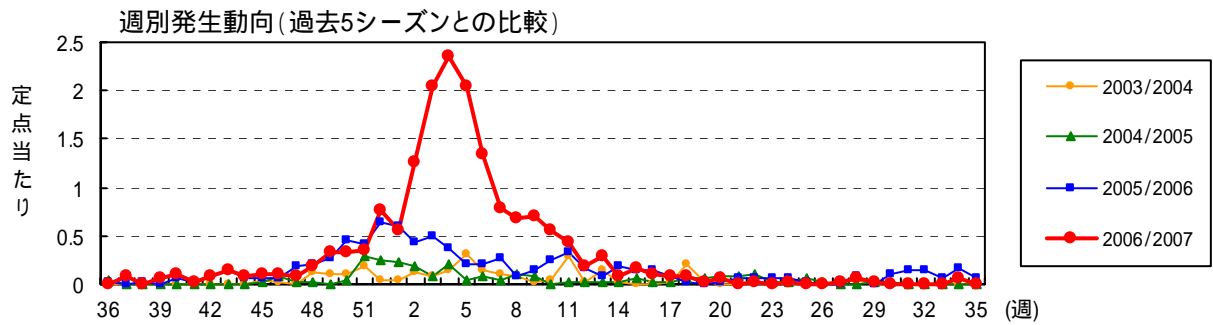




(3) 小児科定点対象疾患(週報)

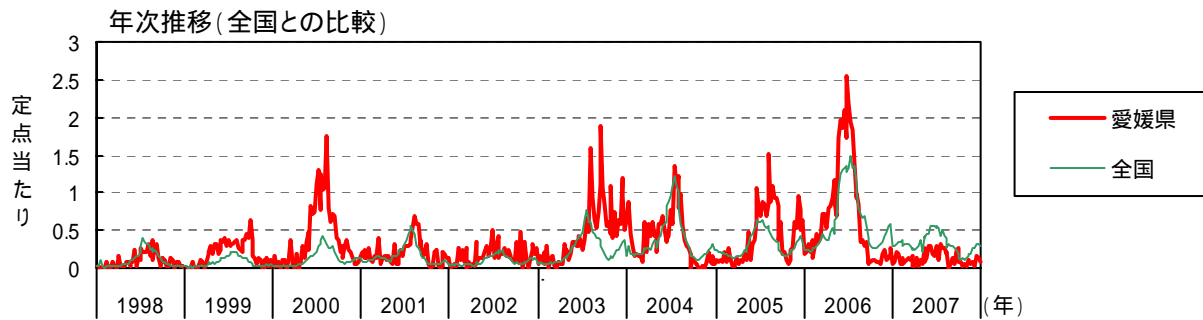
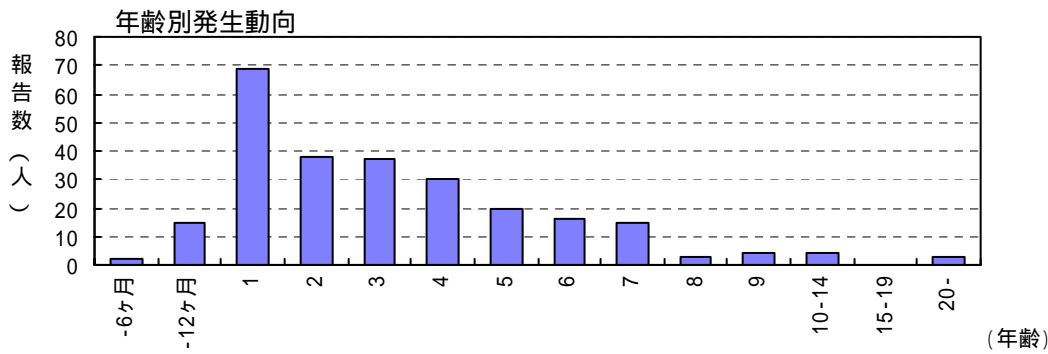
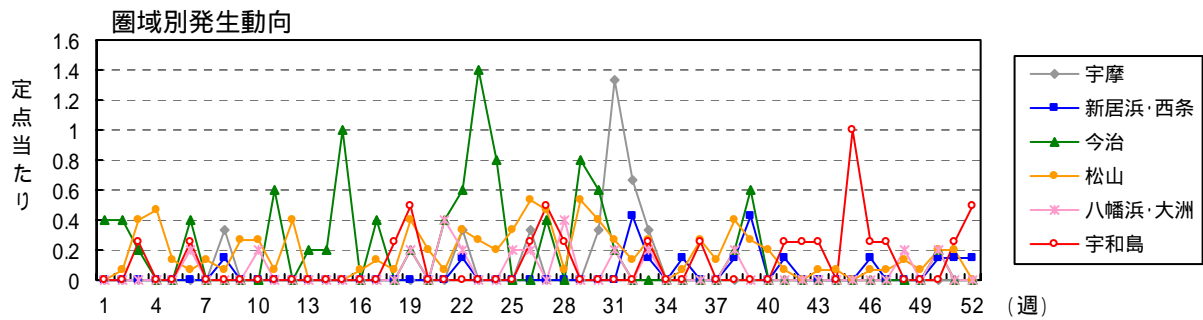
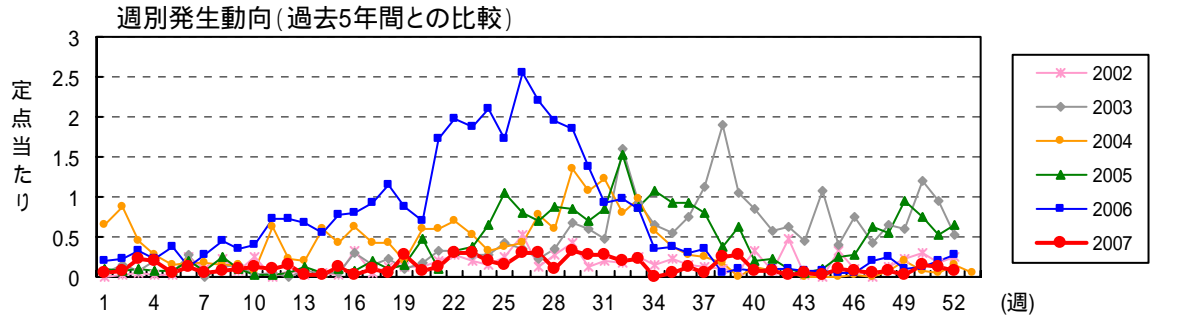
RS ウイルス感染症

2006/2007 シーズンの患者報告数は 626 人(定点当たり 16.92 人/シーズン)で、2005/2006 シーズン(定点当たり 7.84 人/シーズン)と比べほぼ倍増し、定点観測開始(2003 年 11 月)以降最も患者報告数が多かった。第 37 週(9 月中旬)以降、松山市地区で少数の報告が続いたが、第 52 週(12 月末)以降は今治地区で急増し、第 4 週(1 月下旬)に定点当たり 2.35 人/週と流行のピークを迎えた。その後急減し、2 月後半以降は散発程度の発生であった。地域別では、今治地区(定点当たり 46.60 人/シーズン)が突出して多く、次いで松山市(定点当たり 19.64 人/シーズン)、宇和島地区(定点当たり 17.25 人/シーズン)、西条地区(定点当たり 13.50 人/シーズン)が多かった。年齢別では 1 歳以下が 449 人と全体の 71.7%を占めた。



咽頭結膜熱

2007年の患者報告数は256人(定点当たり6.92人/年)で、大きな流行となった昨年(定点当たり36.14人/年)よりも大幅に減少し、感染症法が施行された1999年以降最も小さな流行であった。昨年の流行が収まった後の散発程度の発生が年間を通じて起こり、5月下旬から8月中旬までやや患者発生の多い状況が続いたが、夏季の大きな流行も、近年発生していた冬季の小流行もみられなかった。地域別では、今治地区(定点当たり10.20人/年)、松山市(定点当たり9.55人/年)、松山地区(定点当たり8.75人/年)が多かった。年齢別では、1歳から6歳までの幼児が212人で、全体の82.8%を占めた。



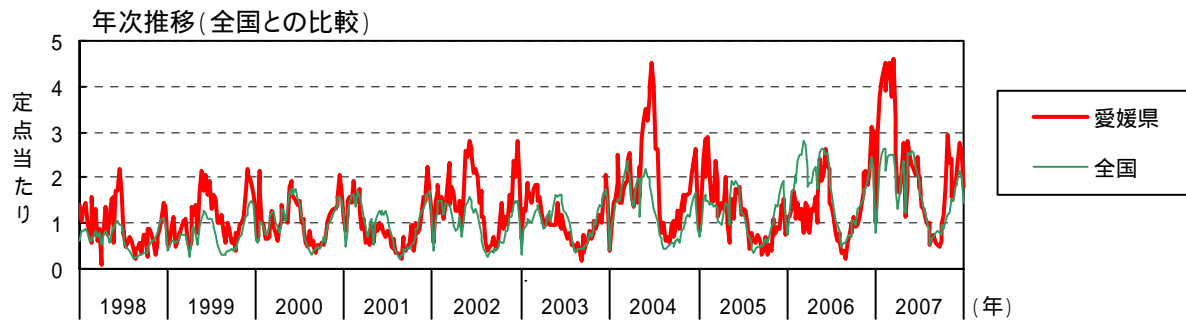
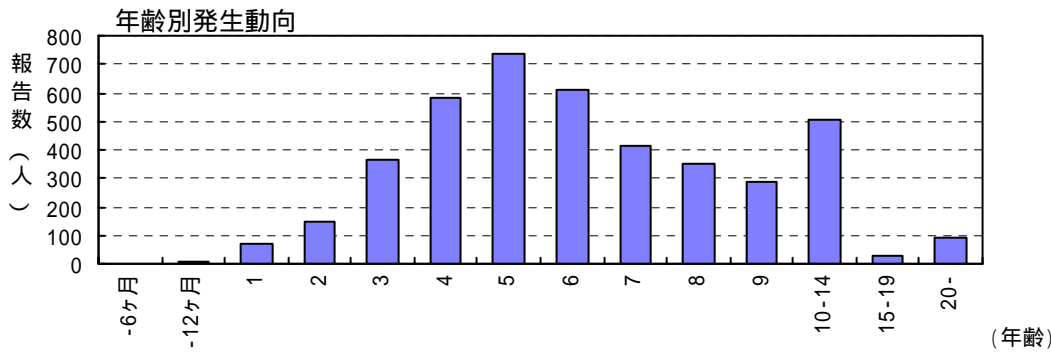
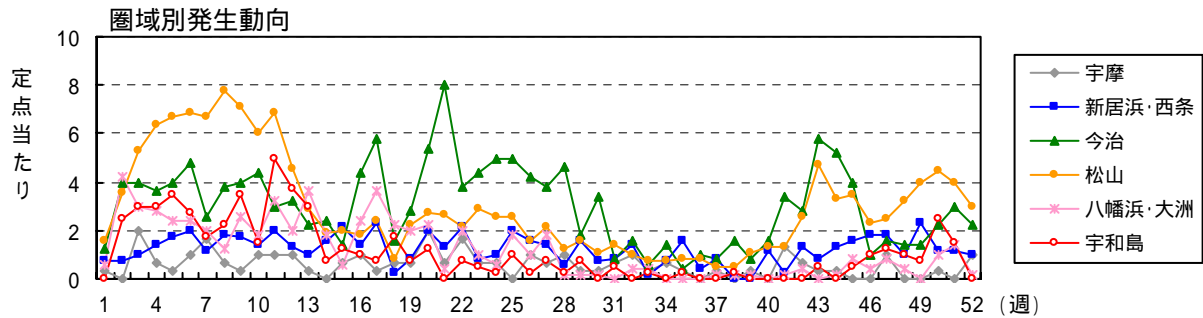
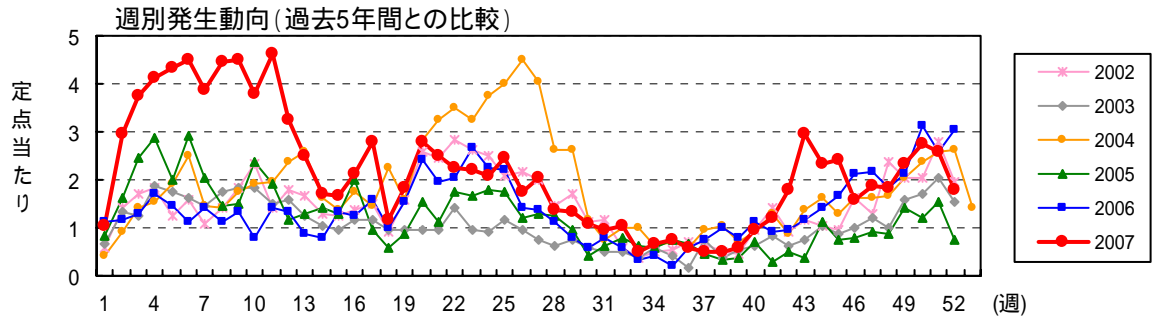
咽頭結膜熱

月	週	患者報告数											定点あたり報告数														
		2007年 保健所別							愛媛県			全国			2007年 保健所別							愛媛県			全国		
		四国中央	西条	今治	松山市	松山	八幡浜	宇和島	2007	2006	2005	2007	2006	2005	四国中央	西条	今治	松山市	松山	八幡浜	宇和島	2007	2006	2005	2007	2006	2005
1	1			2				2	7	4	871	736	725			0.40					0.05	0.19	0.10	0.29	0.24	0.24	
	2			2		1		3	8	3	887	739	656			0.40		0.25			0.08	0.22	0.08	0.29	0.24	0.22	
	3			1	5	1		8	12	4	934	705	626			0.20	0.45	0.25		0.25	0.22	0.32	0.10	0.31	0.23	0.20	
	4				5	2		7	8	3	1,007	682	580				0.45	0.50			0.19	0.22	0.08	0.33	0.22	0.19	
2	5				1	1		2	14	3	1,022	729	631				0.09	0.25			0.05	0.38	0.08	0.34	0.24	0.21	
	6			2	1		1	5	5	8	1,143	777	547			0.40	0.09		0.25	0.25	0.14	0.14	0.21	0.38	0.26	0.18	
	7				2			2	10	3	880	838	587				0.18				0.05	0.27	0.08	0.29	0.28	0.19	
	8	1	1		1			3	17	10	993	870	469	0.33	0.17		0.09				0.08	0.46	0.26	0.33	0.29	0.15	
3	9				1	3		4	13	4	964	1,002	496				0.09	0.75			0.11	0.35	0.10	0.32	0.33	0.16	
	10				3	1	1	5	15	1	962	1,159	411				0.27	0.25	0.25		0.14	0.41	0.03	0.32	0.38	0.13	
	11			3		1		4	27	1	878	1,341	387			0.60					0.11	0.73	0.03	0.29	0.44	0.13	
	12				2	4		6	27	2	758	1,177	395				0.18	1.00			0.16	0.73	0.05	0.25	0.39	0.13	
	13			1				1	25	5	784	1,188	457			0.20					0.03	0.68	0.13	0.26	0.40	0.15	
4	14			1				1	20	2	702	1,167	449			0.20					0.03	0.54	0.05	0.23	0.39	0.15	
	15			5				5	29	4	766	1,151	518			1.00					0.14	0.78	0.11	0.25	0.38	0.17	
	16				1			1	30	3	844	1,455	592				0.09				0.03	0.81	0.08	0.28	0.48	0.19	
	17			2	2			4	34	7	1,114	1,589	743			0.40	0.18				0.11	0.92	0.19	0.38	0.53	0.24	
5	18				1		1	2	43	4	641	1,345	658				0.09			0.25	0.05	1.16	0.11	0.22	0.45	0.21	
	19			1	5	1	1	10	32	6	1,311	1,949	837			0.20	0.45	0.25	0.25	0.50	0.27	0.86	0.16	0.43	0.65	0.27	
	20				2	1		3	26	18	1,198	2,023	931				0.18	0.25			0.08	0.70	0.49	0.40	0.67	0.30	
	21			2	1		2	5	64	4	1,394	3,238	1,283			0.40	0.09		0.50		0.14	1.73	0.11	0.46	1.07	0.42	
	22	1	1	3	5		1	11	73	12	1,392	3,769	1,418	0.33	0.17	0.60	0.45		0.25		0.30	1.97	0.32	0.46	1.25	0.46	
6	23			7	4			11	69	14	1,701	3,921	1,627			1.40	0.36				0.30	1.86	0.38	0.56	1.30	0.53	
	24			4	3			7	78	24	1,671	4,006	1,731			0.80	0.27				0.19	2.11	0.65	0.55	1.33	0.56	
	25				4	1	1	6	64	39	1,659	4,118	1,963				0.36	0.25	0.25		0.16	1.73	1.05	0.55	1.36	0.64	
	26	1		6	2	1	1	11	94	30	1,638	3,899	1,878	0.33		0.55	0.50	0.25	0.25		0.30	2.54	0.81	0.54	1.29	0.61	
7	27			2	4	3		11	81	26	1,697	4,018	1,823			0.40	0.36	0.75		0.50	0.30	2.19	0.70	0.56	1.33	0.59	
	28				1		2	4	72	32	1,593	4,489	1,977				0.09		0.50	0.25	0.11	1.95	0.86	0.53	1.50	0.64	
	29			4	4	4		12	68	31	1,271	3,964	1,706			0.80	0.36	1.00		0.32	1.84	0.84	0.42	1.32	0.55		
	30	1		3	4	2		10	51	26	1,532	4,078	1,672	0.33		0.60	0.36	0.50		0.27	1.38	0.70	0.51	1.35	0.54		
8	31	4		1	3	1	1	10	34	31	1,265	3,397	1,672	1.33		0.20	0.27	0.25	0.25		0.27	0.92	0.84	0.42	1.13	0.54	
	32	2	3		1	1		7	36	56	1,120	2,993	1,542	0.67	0.50		0.09	0.25			0.19	0.97	1.51	0.41	1.02	0.51	
	33	1	1		4		1	8	31	32	801	2,337	1,377	0.33	0.17		0.36		0.25	0.25	0.22	0.84	0.86	0.28	0.80	0.45	
	34								13	40	917	2,132	1,210									0.35	1.08	0.31	0.71	0.39	
	35		1		1			2	14	34	862	2,001	1,142			0.17		0.09			0.05	0.38	0.92	0.29	0.67	0.37	
9	36				3	1	1	5	11	34	914	2,087	1,037				0.27	0.25		0.25	0.14	0.30	0.92	0.30	0.69	0.34	
	37				1	1		2	13	30	830	1,696	1,063				0.09	0.25			0.05	0.35	0.81	0.28	0.57	0.35	
	38		1	1	5	1	1	9	2	14	680	1,188	727			0.17	0.20	0.45	0.25	0.25	0.24	0.05	0.38	0.23	0.40	0.24	
	39		3	3	4			10	4	23	525	1,051	680			0.50	0.36				0.27	0.11	0.62	0.17	0.35	0.22	
10	40				3			3	3	7	416	909	577				0.27				0.08	0.08	0.19	0.14	0.30	0.18	
	41		1		1		1	3	4	8	354	767	512			0.17	0.09				0.08	0.11	0.22	0.12	0.25	0.17	
	42							1	1	4	385	789	495								0.03	0.11	0.11	0.13	0.26	0.16	
	43					1		2	3	2	340	835	544					0.25		0.25	0.05	0.08	0.05	0.11	0.28	0.18	
11	44				1			4	1	3	405	901	544				0.09				0.03	0.08	0.11	0.14	0.30	0.18	
	45						4	4	2	9	516	949	693								0.11	0.05	0.24	0.17	0.31	0.23	
	46		1		1		1	3	2	10	552	990	717			0.17	0.09			0.25	0.08	0.05	0.27	0.18	0.33	0.23	
	47				1		1	2	7	23	567	1,061	837				0.09			0.25	0.05	0.19	0.62	0.19	0.35	0.27	
	48				2		1	3	9	20	782	1,280	1,056				0.18		0.25		0.08	0.24	0.54	0.26	0.42	0.34	
12	49					1		1	4	35	816	1,440	1,098					0.25			0.03	0.11	0.95	0.27	0.48	0.36	
	50		1	1	3		1	6	5	28	928	1,668	1,274			0.17	0.20	0.27		0.25	0.16	0.14	0.76	0.31	0.55	0.41	
	51		1		3		1	5	7	19	958	1,756	1,256			0.17		0.27		0.25	0.14	0.19	0.51	0.32	0.58	0.41	
	52		1				2	3	10	24	837	1,697	1,097			0.17				0.50	0.08	0.27	0.65	0.28	0.57	0.36	
合計		11	16	51	105	35	15	23	256	1,337	820	49,977	96,046	49,923	3.67	2.67	10.20	9.55	8.75	3.75	5.75	6.92	36.14	22.09	16.64	31.91	16.29

注1)2007年の全国患者報告数及び定点あたり報告数は、各週の還元データを転記したものであり、確定値とは異なる。

A群溶血性レンサ球菌咽頭炎

2007年の患者報告数は4,195人(定点当たり113.38人/年)で、1991年以降最も大きな流行規模であった。1月下旬から3月上旬(第3週~第11週)にかけて中予を中心に大きな流行が続いた。その後、県内全域で減少したが、4月中旬から7月下旬まで、今治地区で局所的な流行が発生した。8、9月は県内全域で散発程度の発生であったが、10、11月には今治地区で、10月以降は中予で多発した。地域別では、松山地区(定点当たり173.00人/年)、今治地区(定点当たり157.20人/年)、松山市(定点当たり147.82人/年)が多かった。年齢別では、4歳から6歳の幼児が1,934人で全体の46.1%を占めた。



A群溶血性レンサ球菌咽頭炎

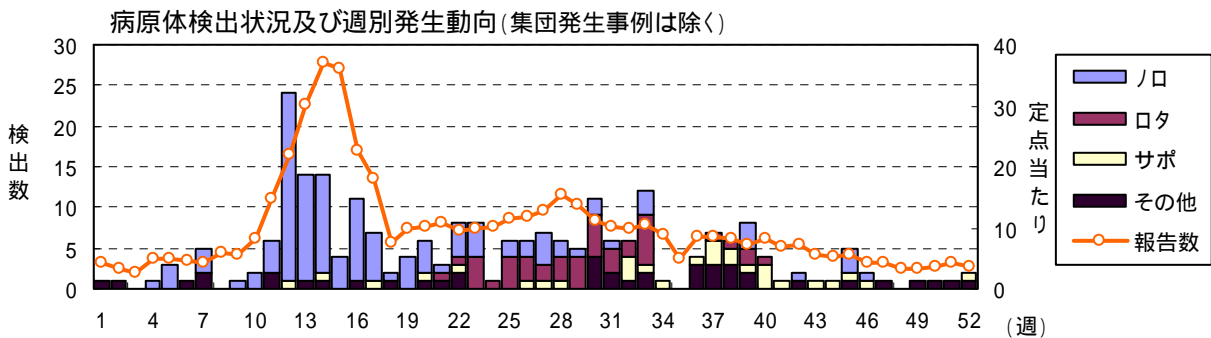
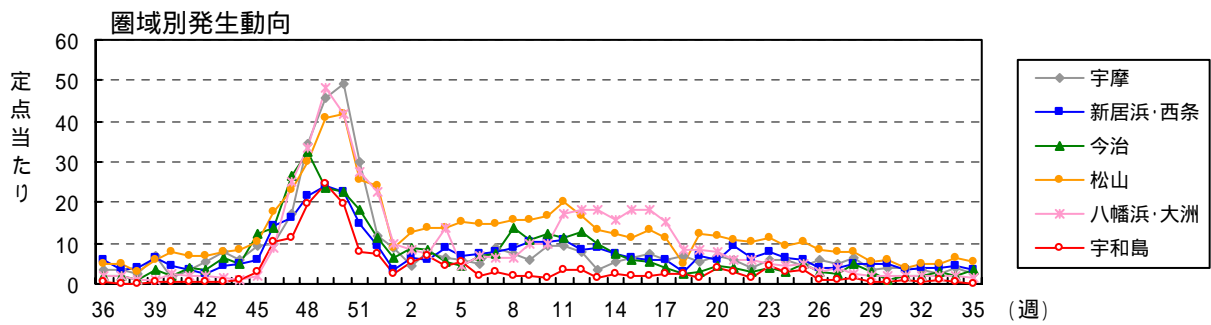
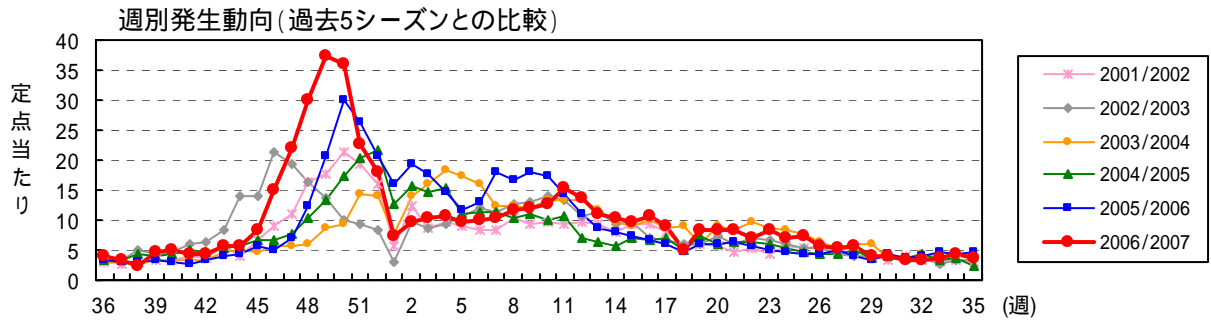
月	週	患者報告数													定点あたり報告数														
		2007年 保健所別								愛媛県			全国			2007年 保健所別								愛媛県			全国		
		四国中央	西条	今治	松山市	松山	八幡浜	宇和島		2007	2006	2005	2007	2006	2005	四国中央	西条	今治	松山市	松山	八幡浜	宇和島		2007	2006	2005	2007	2006	2005
1	1	1	5	6	13	10	3		38	42	32	2,386	2,245	2,218	0.33	0.83	1.20	1.18	2.50	0.75		1.03	1.14	0.82	0.81	0.74	0.73		
1	2			5	20	35	18	10	109	43	63	4,040	3,554	3,045		0.83	4.00	3.18	4.50	5.25	2.50	2.95	1.16	1.62	1.34	1.17	1.00		
1	3	6	7	20	63	16	15	12	139	48	96	6,722	5,109	4,631	2.00	1.17	4.00	5.73	4.00	3.75	3.00	3.76	1.30	2.46	2.23	1.68	1.52		
1	4	2	10	18	70	26	14	12	152	63	112	7,590	5,260	4,912	0.67	1.67	3.60	6.36	6.50	3.50	3.00	4.11	1.70	2.87	2.51	1.73	1.61		
2	5	1	12	20	69	32	12	14	160	54	78	7,899	6,187	4,593	0.33	2.00	4.00	6.27	8.00	3.00	3.50	4.32	1.46	2.00	2.62	2.03	1.51		
2	6	3	14	24	75	28	12	11	167	41	113	7,890	5,777	4,530	1.00	2.33	4.80	6.82	7.00	3.00	2.75	4.51	1.11	2.90	2.62	1.90	1.49		
2	7	5	8	13	66	35	10	7	144	53	80	6,467	7,221	4,243	1.67	1.33	2.60	6.00	8.75	2.50	1.75	3.89	1.43	2.05	2.14	2.38	1.39		
2	8	2	13	19	87	29	6	9	165	41	57	7,450	7,604	4,353	0.67	2.17	3.80	7.91	7.25	1.50	2.25	4.46	1.11	1.46	2.46	2.50	1.43		
3	9	1	12	20	85	22	13	14	167	49	58	7,590	7,659	4,207	0.33	2.00	4.00	7.73	5.50	3.25	3.50	4.51	1.32	1.49	2.51	2.52	1.38		
3	10	3	10	22	72	18	9	6	140	29	92	7,623	8,542	4,233	1.00	1.67	4.40	6.55	4.50	2.25	1.50	3.78	0.78	2.36	2.52	2.81	1.39		
3	11	3	14	15	72	31	16	20	171	53	74	7,558	8,238	4,067	1.00	2.33	3.00	6.55	7.75	4.00	5.00	4.62	1.43	1.90	2.50	2.71	1.33		
3	12	3	9	16	45	23	10	15	121	50	45	6,311	6,651	3,271	1.00	1.50	3.20	4.09	5.75	2.50	3.75	3.27	1.35	1.15	2.09	2.19	1.07		
3	13	1	7	11	30	14	18	12	93	33	50	5,242	5,349	3,143	0.33	1.17	2.20	2.73	3.50	4.50	3.00	2.51	0.89	1.28	1.74	1.78	1.02		
4	14		11	12	19	9	9	3	63	29	53	4,023	4,633	2,908		1.83	2.40	1.73	2.25	2.25	0.75	1.70	0.78	1.43	1.33	1.53	0.95		
4	15	2	15	7	25	5	3	5	62	49	48	4,832	5,636	3,788	0.67	2.50	1.40	2.27	1.25	0.75	1.25	1.68	1.32	1.30	1.60	1.87	1.23		
4	16	3	10	22	16	11	12	4	78	47	74	6,309	6,522	4,367	1.00	1.67	4.40	1.45	2.75	3.00	1.00	2.11	1.27	2.00	2.10	2.16	1.42		
4	17	1	16	29	31	5	18	3	103	59	36	7,009	6,966	4,295	0.33	2.67	5.80	2.82	1.25	4.50	0.75	2.78	1.59	0.97	2.36	2.33	1.40		
5	18	2	2	8	12	1	11	7	43	37	21	3,648	5,238	2,924	0.67	0.33	1.60	1.09	0.25	2.75	1.75	1.16	1.00	0.57	1.23	1.75	0.95		
5	19	2	6	14	22	11	10	3	68	57	32	6,609	6,133	4,614	0.67	1.00	2.80	2.00	2.75	2.50	0.75	1.84	1.54	0.86	2.19	2.03	1.50		
5	20	6	14	27	29	12	11	5	104	89	57	7,699	7,606	5,848	2.00	2.33	5.40	2.64	3.00	2.75	1.25	2.81	2.41	1.54	2.55	2.52	1.90		
5	21	2	9	40	21	19	2		93	72	41	7,529	7,873	5,676	0.67	1.50	8.00	1.91	4.75	0.50		2.51	1.95	1.11	2.50	2.61	1.85		
5	22	5	15	19	27	5	10	3	84	76	65	7,841	7,961	5,955	1.67	2.50	3.80	2.45	1.25	2.50	0.75	2.27	2.05	1.76	2.60	2.63	1.94		
6	23	2	6	22	29	15	5	2	81	98	61	7,726	7,612	5,651	0.67	1.00	4.40	2.64	3.75	1.25	0.50	2.19	2.65	1.65	2.56	2.52	1.84		
6	24	2	7	25	25	14	3	1	77	83	67	6,726	7,742	5,393	0.67	1.17	5.00	2.27	3.50	0.75	0.25	2.08	2.24	1.81	2.23	2.56	1.76		
6	25		14	25	25	14	9	4	91	81	65	6,191	6,663	4,745		2.33	5.00	2.27	3.50	2.25	1.00	2.46	2.19	1.76	2.05	2.21	1.54		
6	26	3	11	21	20	4	5	1	65	53	44	5,880	5,616	3,747	1.00	1.83	4.20	1.82	1.00	1.25	0.25	1.76	1.43	1.19	1.94	1.86	1.22		
7	27	2	10	19	14	18	9	3	75	51	48	4,921	4,974	3,456	0.67	1.67	3.80	1.27	4.50	2.25	0.75	2.03	1.38	1.30	1.63	1.65	1.12		
7	28	3	4	23	10	9	1	1	51	42	47	4,750	4,126	3,239	1.00	0.67	4.60	0.91	2.25	0.25	0.25	1.38	1.14	1.27	1.58	1.38	1.05		
7	29	1	11	9	11	13	1	3	49	29	35	3,915	3,202	2,252	0.33	1.83	1.80	1.00	3.25	0.25	0.75	1.32	0.78	0.95	1.30	1.06	0.73		
7	30	1	5	17	7	9	1		40	22	16	3,594	2,922	2,118	0.33	0.83	3.40	0.64	2.25	0.25		1.08	0.59	0.43	1.19	0.97	0.69		
8	31	2	6	4	5	16		2	35	29	23	2,977	2,479	1,752	0.67	1.00	0.80	0.45	4.00		0.50	0.95	0.78	0.62	0.98	0.82	0.57		
8	32	3	10	8	3	12	2		38	22	29	2,296	2,090	1,400	1.00	1.67	1.60	0.27	3.00	0.50		1.03	0.59	0.78	0.83	0.72	0.46		
8	33	1	1	3	2	9	2	1	19	13	23	1,571	1,393	1,103	0.33	0.17	0.60	0.18	2.25	0.50	0.25	0.51	0.35	0.62	0.55	0.48	0.36		
8	34	2	5	7	7	4			25	15	21	1,931	1,736	1,311	0.67	0.83	1.40	0.64	1.00			0.68	0.41	0.57	0.65	0.58	0.43		
8	35	1	11	2	2	11		1	28	8	27	2,124	1,770	1,507	0.33	1.83	0.40	0.18	2.75		0.25	0.76	0.22	0.73	0.71	0.59	0.49		
9	36		3	5	5	8			21	21	25	2,411	2,052	1,502		0.50	1.00	0.45	2.00			0.57	0.57	0.68	0.80	0.68	0.49		
9	37	1	6	4	2	5	1		19	27	17	2,521	2,234	1,588	0.33	1.00	0.80	0.18	1.25	0.25		0.51	0.73	0.46	0.84	0.75	0.52		
9	38			8	4	4	1	1	18	37	12	2,298	2,088	1,417			1.60	0.36	1.00	0.25	0.25	0.49	1.00	0.32	0.77	0.70	0.46		
9	39	1		4	12	4	1		22	29	14	2,205	3,109	1,643	0.33		0.80	1.09	1.00	0.25		0.59	0.78	0.38	0.73	1.03	0.53		
10	40		8	8	15	5			36	42	26	2,849	3,102	1,986		1.33	1.60	1.36	1.25			0.97	1.14	0.70	0.95	1.04	0.65		
10	41	4	2	17	19	1	1		44	34	11	2,595	2,956	1,773	1.33	0.33	3.40	1.73	0.25	0.25		1.19	0.92	0.30	0.86	0.98	0.58		
10	42	2	9	14	31	8	2		66	36	19	3,191	3,930	2,252	0.67	1.50	2.80	2.82	2.00	0.50		1.78	0.97	0.51	1.06	1.30	0.73		
10	43	1	6	29	64	7		2	109	43	14	3,586	4,156	2,782	0.33	1.00	5.80	5.82	1.75		0.50	2.95	1.16	0.38	1.19	1.38	0.91		
11	44	1	9	26	44	5	1		86	52	41	3,621	4,394	3,064	0.33	1.50	5.20	4.00	1.25	0.25		2.32	1.41	1.11	1.21	1.46	1.00		
11	45		11	20	42	10	4	2	89	62	27	4,598	4,601	3,491		1.83	4.00	3.82	2.50	1.00	0.50	2.41	1.68	0.73	1.52	1.53	1.14		
11	46		13	5	25	10	2	4	59	78	29	4,531	5,241	4,271		2.17	1.00	2.27	2.50	0.50	1.00	1.59	2.11	0.78	1.50	1.74	1.39		
11	47	3	13	8	23	14	4	5	70	80	34	4,556	5,300	4,215	1.00	2.17	1.60	2.09	3.50	1.00	1.25	1.89	2.16	0.92	1.51	1.75	1.37		
11	48		7	7	33	15	2	4	68	68	32	5,453	5,841	5,080		1.17	1.40	3.00	3.75	0.50	1.00	1.84	1.84	0.86	1.81	1.93	1.65		
12	49		16	7	38	22		3	86	79	52	6,025	6,463	5,591		2.67	1.40	3.45	5.50		0.75	2.32	2.14	1.41	1.99	2.14	1.82		
12	50	1	8	11	48	19	5	10	102	115	44	6,453	7,382	5,859	0.33	1.33	2.20	4.36	4.75		2.50	2.76	3.11	1.19	2.14	2.44	1.91		
12	51		8	15	39	20	7	6	95	96	57	6,125	6,637	5,326		1.33	3.00	3.55	5.00	1.75	1.50	2.57	2.59	1.54	2.04	2.20	1.74		
12	52	3	7	11	38	7	1		67	112	28	4,332	5,709	3,385	1.00	1.17	2.20	3.45	1.75	0.25		1.81	3.03	0.76	1.46	1.93	1.11		
合計		94	451	786	1,626	692	315	231	4,195	2,671	2,365																		

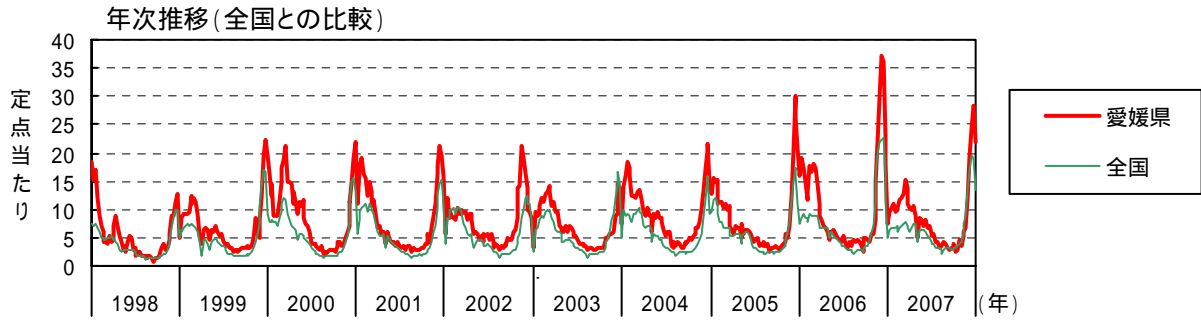
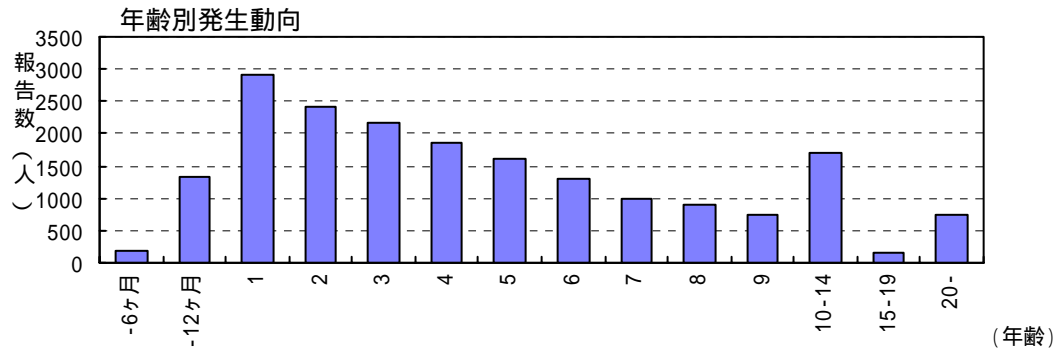
感染性胃腸炎

2006/2007シーズンの患者報告数は19,072人(定点当たり515.46人/シーズン)で、1991年以降最も大きな流行規模であった。本疾患は例年、12月後半から患者数が急増し始め、冬季の急峻なピークと3~4月の穏やかなピークが見られる。今シーズンは例年よりも1ヶ月ほど早く、11月中旬から県内全域で患者報告数が急増し、第49週(12月初旬)に定点当たり報告数が37.2人/週と流行のピークを迎えた。その後一度減少したが、2月以降中予及び八幡浜地区を中心に微増傾向となり、第11週(3月中旬)に定点当たり15.30人/週と2度目のピークを迎えた。全国でも例年よりも1ヶ月ほど早く流行が開始し、1991年以降最も大きな流行となった。

病原体は、11~12月の第1のピークではノロウイルスが、2~3月の第2のピークではロタウイルスが多く検出された。2006/2007シーズンに流行したノロウイルスは、過去に国内で流行した株と遺伝子型が異なっていたため、全国的な流行を引き起こしたと推測されている。

地域別では、松山市(定点当たり710.27人/シーズン)、八幡浜地区(定点当たり629.00人/シーズン)で非常に多く、宇和島地区(定点当たり186.50人/シーズン)のみ小規模の流行で収まった。年齢別では幼児から成人まで全年齢層にわたって報告があった。



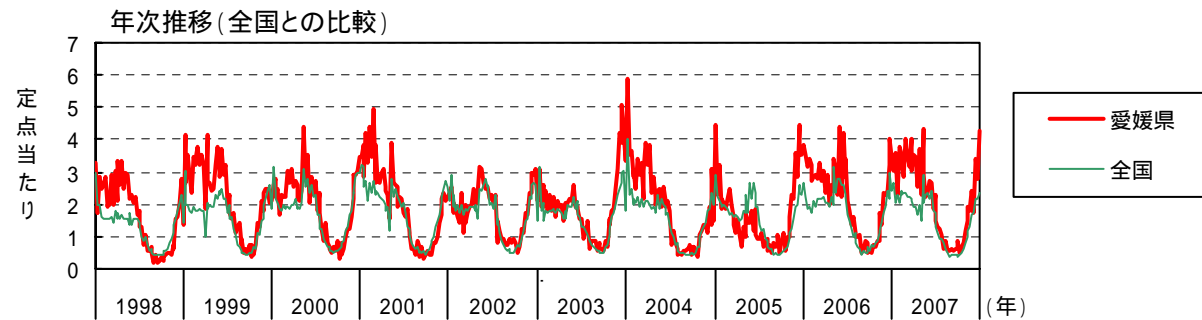
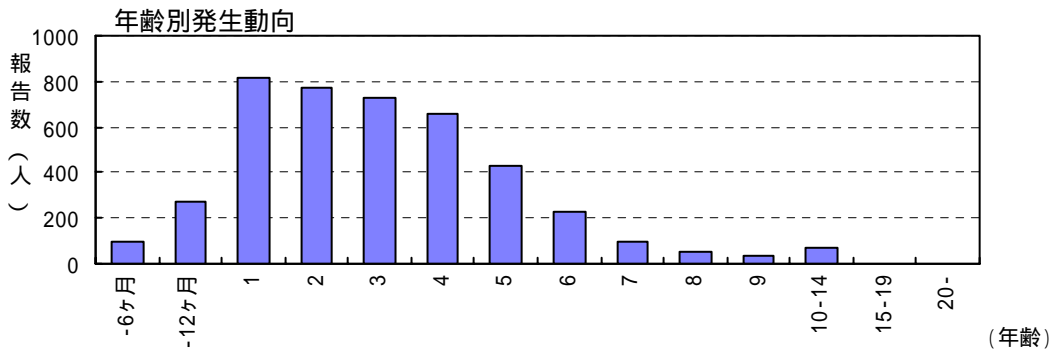
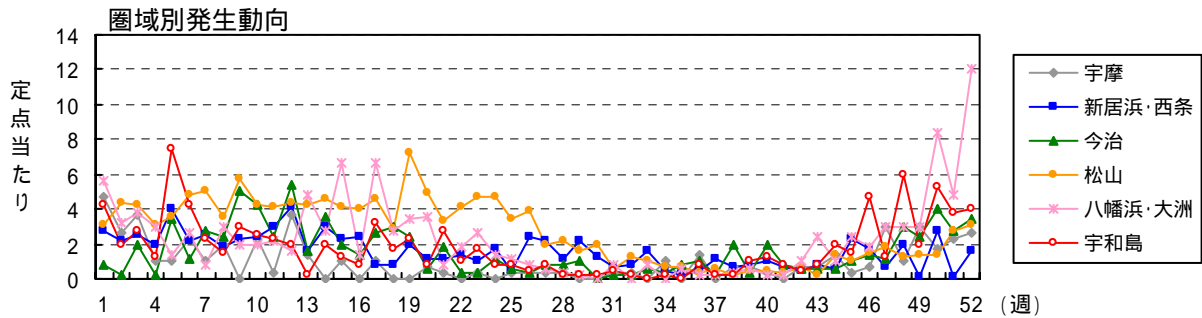
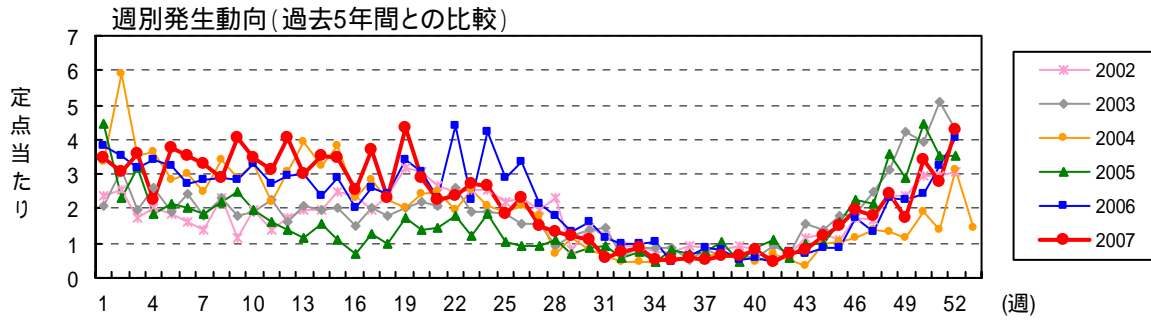


感染性胃腸炎

月	週	患者報告数														定点あたり報告数																									
		2006/2007シーズン保健所別								愛媛県						全国						2006/2007シーズン保健所別								愛媛県						全国					
		四国中央	西条	今治	松山市	松山	八幡浜	宇和島		2006 / 2007	2005 / 2006	2004 / 2005	2006 / 2007	2005 / 2006	2004 / 2005	四国中央	西条	今治	松山市	松山	八幡浜	宇和島		2006 / 2007	2005 / 2006	2004 / 2005	2006 / 2007	2005 / 2006	2004 / 2005												
9	36	11	42	11	68	7	11	2	152	120	131	8786	7345	7141	3.67	7.00	2.20	6.18	1.75	2.75	0.50	4.11	3.24	3.54	2.92	2.39	2.36														
	37	10	23	11	67	7	9		127	112	125	8621	7283	7369	3.33	3.83	2.20	6.09	1.75	2.25		3.43	3.03	3.38	2.88	2.37	2.44														
	38	8	29	5	34	10	6		92	114	167	7505	6443	7447	2.67	4.83	1.00	3.09	2.50	1.50		2.49	3.08	4.51	2.50	2.10	2.47														
	39	20	45	18	63	25	6	1	178	127	150	9672	7683	6841	6.67	7.50	3.60	5.73	6.25	1.50	0.25	4.81	3.43	4.05	3.20	2.50	2.27														
10	40	5	32	11	95	25	12	1	181	113	164	10,365	7,634	7,686	1.67	5.33	2.20	8.64	6.25	3.00	0.25	4.89	3.05	4.43	3.46	2.49	2.54														
	41	11	23	19	76	26	10	1	166	104	193	10,512	7,396	7,789	3.67	3.83	3.80	6.91	6.50	2.50	0.25	4.49	2.81	5.22	3.49	2.41	2.56														
	42	16	16	16	80	22	10	1	161	127	177	14,236	8,741	7,623	5.33	2.67	3.20	7.27	5.50	2.50	0.25	4.35	3.43	4.78	4.72	2.84	2.53														
	43	23	31	32	81	37	7	2	213	148	207	17,648	9,703	8,346	7.67	5.17	6.40	7.36	9.25	1.75	0.50	5.76	4.00	5.59	5.85	3.16	2.76														
11	44	17	33	24	93	30	6	3	206	157	223	21,390	10,858	9,249	5.67	5.50	4.80	8.45	7.50	1.50	0.75	5.57	4.24	6.03	7.11	3.53	3.07														
	45	28	40	61	131	23	10	12	305	211	264	33,990	14,241	9,820	9.33	6.67	12.20	11.91	5.75	2.50	3.00	8.24	5.70	7.14	11.28	4.63	3.24														
	46	29	101	70	214	49	45	42	550	181	260	49,693	18,769	11,781	9.67	16.83	14.00	19.45	12.25	11.25	10.50	14.86	4.89	7.03	16.46	6.11	3.89														
	47	52	112	132	277	69	125	45	812	263	297	59,891	24,083	14,465	17.33	18.67	26.40	25.18	17.25	31.25	11.25	21.95	7.11	8.03	19.82	7.83	4.79														
12	48	104	150	162	383	69	167	78	1,113	454	405	65,998	35,969	17,133	34.67	25.00	32.40	34.82	17.25	41.75	19.50	30.08	12.27	10.95	21.86	11.70	5.67														
	49	137	169	118	511	101	241	99	1,376	764	519	66,978	45,541	26,860	45.67	28.17	23.60	46.45	25.25	60.25	24.75	37.19	20.65	14.03	22.17	14.82	8.88														
	50	148	159	114	517	110	210	78	1,336	1,116	681	69,009	53,276	37,130	49.33	26.50	22.80	47.00	27.50	52.50	19.50	36.11	30.16	18.41	22.81	17.33	12.27														
	51	90	103	91	307	75	137	32	835	969	797	49,562	48,410	47,799	30.00	17.17	18.20	27.91	18.75	34.25	8.00	22.57	26.19	21.54	16.44	15.78	15.79														
	52	35	67	57	282	79	114	29	663	769	842	33,573	34,241	48,555	11.67	11.17	11.40	25.64	19.75	28.50	7.25	17.92	20.78	22.76	11.37	11.24	16.04														
	53								548					28,539										14.81			9.50														
1	1	27	23	32	103	33	49	9	276	586	496	14,774	21,973	29,124	9.00	3.83	6.40	9.36	8.25	12.25	2.25	7.46	15.84	13.41	4.99	7.23	9.55														
	2	13	45	44	152	40	43	22	359	713	609	18,744	26,048	35,268	4.33	7.50	8.80	13.82	10.00	10.75	5.50	9.70	19.27	16.46	6.21	8.56	11.56														
	3	23	42	43	156	53	38	27	382	648	576	20,375	27,779	36,309	7.67	7.00	8.60	14.18	13.25	9.50	6.75	10.32	17.51	15.57	6.76	9.13	11.89														
	4	19	62	28	159	45	69	18	400	545	593	20,204	25,999	33,145	6.33	10.33	5.60	14.45	11.25	17.25	4.50	10.81	14.73	16.03	6.68	8.54	10.85														
2	5	17	47	23	189	37	21	22	356	432	431	20,210	26,069	27,934	5.67	7.83	4.60	17.18	9.25	5.25	5.50	9.62	11.68	11.65	6.69	8.57	9.16														
	6	15	50	34	187	37	35	8	366	485	439	21,114	23,422	23,610	5.00	8.33	6.80	17.00	9.25	8.75	2.00	9.89	13.11	11.86	7.02	7.70	7.74														
	7	26	55	37	166	54	31	11	380	660	440	18,393	27,563	23,558	8.67	9.17	7.40	15.09	13.50	7.75	2.75	10.27	17.84	11.89	6.09	9.07	7.72														
	8	22	61	69	187	50	33	8	430	621	397	20,326	26,534	21,100	7.33	10.17	13.80	17.00	12.50	8.25	2.00	11.62	16.78	10.73	6.72	8.73	6.92														
3	9	18	72	53	181	57	50	8	439	662	424	21,250	26,423	20,721	6.00	12.00	10.60	16.45	14.25	12.50	2.00	11.86	17.89	11.46	7.03	8.69	6.79														
	10	28	73	61	190	62	49	5	468	643	393	22,054	27,372	20,426	9.33	12.17	12.20	17.27	15.50	12.25	1.25	12.65	17.38	10.62	7.29	9.01	6.69														
	11	28	77	57	233	73	85	13	566	531	414	23,483	26,597	20,075	9.33	12.83	11.40	21.18	18.25	21.25	3.25	15.30	14.35	11.19	7.77	8.75	6.59														
	12	24	60	65	189	65	91	13	507	401	277	20,935	21,717	16,269	8.00	10.00	13.00	17.18	16.25	22.75	3.25	13.70	10.84	7.49	6.94	7.14	5.33														
	13	11	62	48	159	37	90	5	412	322	252	20,525	20,043	16,298	3.67	10.33	9.60	14.45	9.25	22.50	1.25	11.14	8.70	6.81	6.80	6.67	5.31														
4	14	16	53	37	162	26	78	9	381	300	214	18,458	19,264	16,152	5.33	8.83	7.40	14.73	6.50	19.50	2.25	10.30	8.11	5.78	6.12	6.38	5.27														
	15	19	45	29	134	36	91	8	362	267	265	20,360	19,889	17,008	6.33	7.50	5.80	12.18	9.00	22.75	2.00	9.78	7.22	7.16	6.75	6.60	5.54														
	16	22	43	26	165	36	90	8	390	246	249	22,105	19,938	17,702	7.33	7.17	5.20	15.00	9.00	22.50	2.00	10.54	6.65	6.73	7.34	6.60	5.77														
	17	17	42	19	114	52	77	9	330	225	253	22,053	20,235	17,450	5.67	7.00	3.80	10.36	13.00	19.25	2.25	8.92	6.08	6.84	7.44	6.75	5.70														
5	18	20	21	12	57	18	42	9	179	168	188	12,395	14,648	12,387	6.67	3.50	2.40	5.18	4.50	10.50	2.25	4.84	4.54	5.08	4.17	4.91	4.04														
	19	16	48	14	148	37	42	6	311	222	275	19,415	17,542	16,368	5.33	8.00	2.80	13.45	9.25	10.50	1.50	8.41	6.00	7.43	6.43	5.82	5.33														
	20	20	41	22	130	45	39	15	312	226	216	19,565	17,709	17,821	6.67	6.83	4.40	11.82	11.25	9.75	3.75	8.43	6.11	5.84	6.49	5.87	5.80														
	21	18	66	20	113	49	30	11	307	238	238	19,359	16,444	18,493	6.00	11.00	4.00	10.27	12.25	7.50	2.75	8.30	6.43	6.43	6.43	5.44	6.02														
	22	12	46	14	132	23	30	6	263	213	240	18,778	14,908	18,071	4.00	7.67	2.80	12.00	5.75	7.50	1.50	7.11	5.76	6.49	6.23	4.93	5.88														
6	23	18	56	20	142	28	25	18	307	184	228	18,285	13,715	15,888	6.00	9.33	4.00	12.91	7.00	6.25	4.50	8.30	4.97	6.16	6.06	4.53	5.17														
	24	17	46	14	110	32	23	12	254	174	196	16,077	12,571	13,302	5.67	7.67	2.80	10.00	8.00	5.75	3.00	6.86	4.70	5.30	5.34	4.16	4.33														
	25	13	40	24	129	24	24	13	267	161	178	14,459	11,289	11,632	4.33	6.67	4.80	11.73	6.00	6.00	3.25	7.22	4.35	4.81	4.79	3.74	3.79														
	26	17	29	14	100	25	15	4	204	164	160	12,878	10,577	10,113	5.67	4.83	2.80	9.09	6.25	3.75	1.00	5.51	4.43	4.32	4.25	3.50	3.29														
7	27	15	29	12	86	32	20	4	198	190	165	11,905	10,490	9,721	5.00	4.83	2.40	7.82	8.00	5.00	1.00	5.35	5.14	4.46	3.94	3.48	3.16														
	28	19	33	24	93	22	12	5	208	149	181	11,676	9,633	8,788	6.33	5.50	4.80	8.45	5.50	3.00	1.25	5.62	4.03	4.89	3.88	3.21	2.86														
	29	10	33	15	62	21	10	2	153	122	131	9,897	8,497	7,701	3.33	5.50	3.00	5.64	5.25	2.50	0.50	4.14	3.30	3.54	3.28	2.82	2.50														
	30	12	34	5	83	9	10	1	154	156	146	9,832	8,812	7,569	4.00	5.67	1.00	7.55	2.25	2.50	0.25	4.16	4.22	3.95	3.26	2.92	2.46														
8	31	12	24	10	43	18	10	4	121	136	132	9,170	8,306	7,246	4.00	4.00	2.00	3.91	4.50	2.50	1.00	3.27	3.68	3.57	3.03	2.76	2.36														

水痘

2007年の患者報告数は4,267人(定点当たり115.32人/年)で、2006年(定点当たり114.73人/年)とほぼ同規模の発生であったが、過去10年間の中では1999年(定点当たり115.73人/年)に次ぐ大きな流行であった。本疾患は毎年12~7月に多発し、8~11月は患者数が減少する流行パターンをとる。本年も、2006年12月からの流行が6月まで続き、一度減少に転じた後、11月から再び南予を中心に増加した。地域別では、八幡浜地区(定点当たり149.75人/年)、松山市(定点当たり147.18人/年)が多く、四国中央地区(定点当たり52.67人/年)では、小規模の発生であった。年齢別では1~5歳の報告が3,397人と多く、全体の79.6%を占めた。

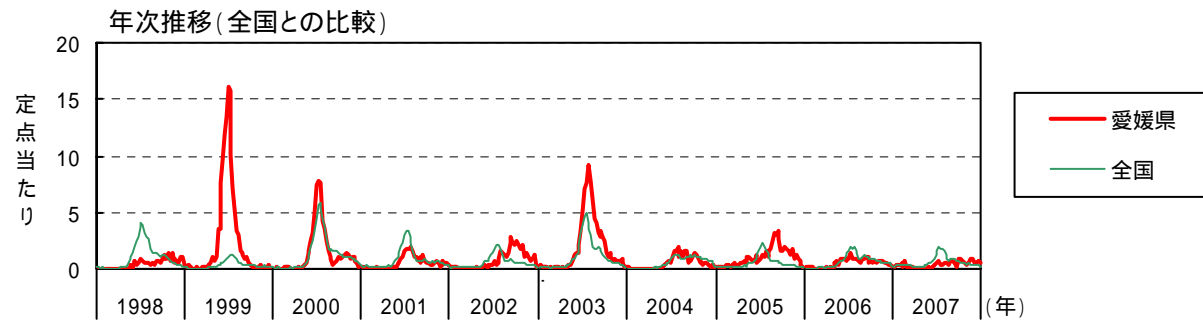
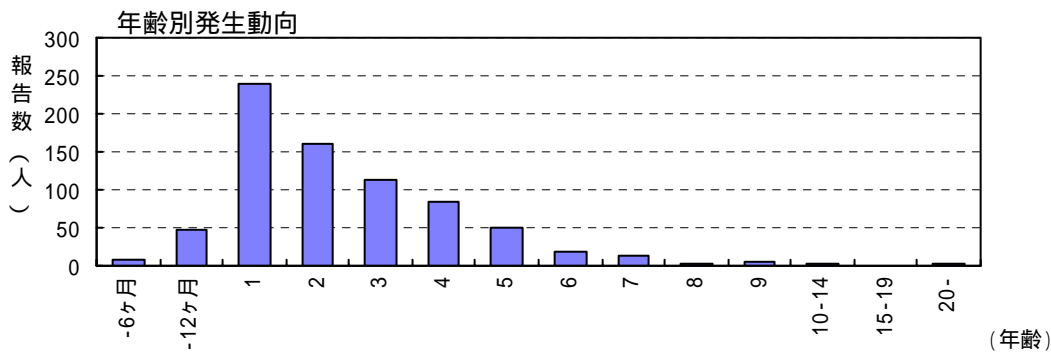
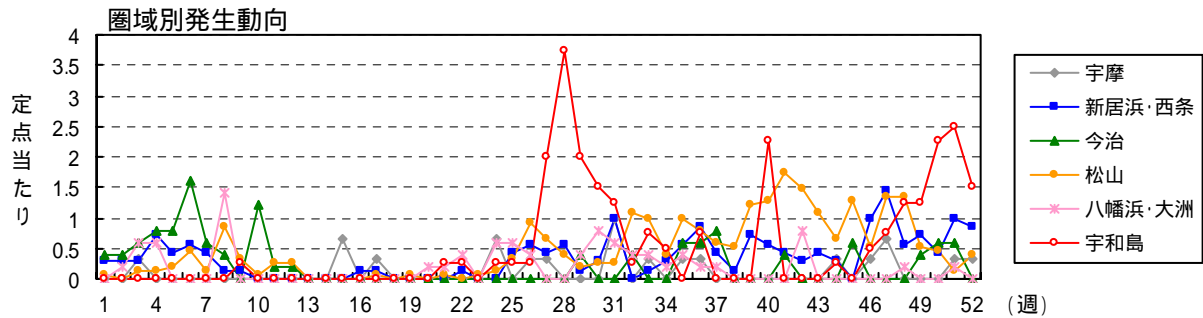
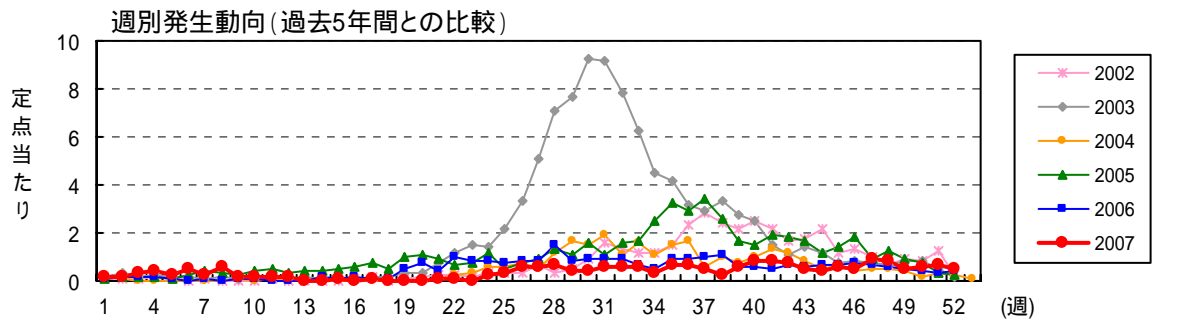


水痘

月	週	患者報告数													定点あたり報告数														
		2007年 保健所別								愛媛県			全国			2007年 保健所別								愛媛県			全国		
		四国中央	西条	今治	松山市	松山	八幡浜	宇和島		2007	2006	2005	2007	2006	2005	四国中央	西条	今治	松山市	松山	八幡浜	宇和島		2007	2006	2005	2007	2006	2005
1	1	14	19	4	39	8	28	17	129	141	174	7,232	8,028	8,971	4.67	3.17	0.80	3.55	2.00	7.00	4.25	3.49	3.81	4.46	2.44	2.64	2.94		
1	2	8	15	1	39	26	16	8	113	130	90	8,116	6,728	6,762	2.67	2.50	0.20	3.55	6.50	4.00	2.00	3.05	3.51	2.31	2.69	2.21	2.22		
1	3	11	18	10	44	19	19	11	132	117	125	6,252	5,642	6,497	3.67	3.00	2.00	4.00	4.75	4.75	2.75	3.57	3.16	3.21	2.07	1.85	2.13		
1	4	3	14	1	27	19	15	5	84	127	73	6,961	5,850	5,976	1.00	2.33	0.20	2.45	4.75	3.75	1.25	2.27	3.43	1.87	2.30	1.92	1.96		
2	5	3	28	17	38	16	7	30	139	119	84	6,165	5,239	5,972	1.00	4.67	3.40	3.45	4.00	1.75	7.50	3.76	3.22	2.15	2.04	1.72	1.96		
2	6	7	15	6	52	21	13	17	131	101	79	7,318	5,219	6,046	2.33	2.50	1.20	4.73	5.25	3.25	4.25	3.54	2.73	2.03	2.43	1.72	1.98		
2	7	3	18	14	51	24	4	9	123	105	73	6,940	6,431	5,957	1.00	3.00	2.80	4.64	6.00	1.00	2.25	3.32	2.84	1.87	2.30	2.12	1.95		
2	8	6	13	12	40	14	15	6	106	108	85	7,158	5,860	5,704	2.00	2.17	2.40	3.64	3.50	3.75	1.50	2.86	2.92	2.18	2.37	1.93	1.87		
3	9		16	25	61	25	10	12	149	104	96	7,026	6,629	5,102		2.67	5.00	5.55	6.25	2.50	3.00	4.03	2.81	2.46	2.32	2.18	1.67		
3	10	7	17	21	52	11	10	10	128	122	77	6,682	6,564	5,335	2.33	2.83	4.20	4.73	2.75	2.50	2.50	3.46	3.30	1.97	2.22	2.16	1.75		
3	11	1	21	12	47	15	11	9	116	101	63	6,703	6,676	4,929	0.33	3.50	2.40	4.27	3.75	2.75	2.25	3.14	2.73	1.62	2.22	2.20	1.62		
3	12	11	29	27	49	17	8	8	149	109	54	6,482	6,746	5,017	3.67	4.83	5.40	4.45	4.25	2.00	2.00	4.03	2.95	1.38	2.15	2.22	1.64		
3	13	4	11	8	46	18	24	1	112	112	44	6,443	6,659	5,026	1.33	1.83	1.60	4.18	4.50	6.00	0.25	3.03	3.03	1.13	2.13	2.22	1.64		
4	14		21	18	48	21	14	8	130	87	57	5,832	6,471	4,950		3.50	3.60	4.36	5.25	3.50	2.00	3.51	2.35	1.54	1.93	2.14	1.61		
4	15	3	16	10	42	20	33	5	129	108	40	5,843	6,200	4,544	1.00	2.67	2.00	3.82	5.00	8.25	1.25	3.49	2.92	1.08	1.94	2.06	1.48		
4	16		17	7	49	12	7	3	95	74	25	4,987	5,745	4,624		2.83	1.40	4.45	3.00	1.75	0.75	2.57	2.00	0.68	1.66	1.90	1.51		
4	17	3	6	13	57	12	33	13	137	97	48	5,939	6,645	5,408	1.00	1.00	2.60	5.18	3.00	8.25	3.25	3.70	2.62	1.30	2.00	2.22	1.77		
5	18		6	15	33	10	14	7	85	90	37	4,396	5,912	5,312		1.00	3.00	3.00	2.50	3.50	1.75	2.30	2.43	1.00	1.48	1.98	1.73		
5	19		14	12	81	28	17	9	161	126	64	8,771	9,491	7,141		2.33	2.40	7.36	7.00	4.25	2.25	4.35	3.41	1.73	2.91	3.15	2.33		
5	20	2	8	3	58	16	18	3	108	114	52	6,186	7,104	5,404	0.67	1.33	0.60	5.27	4.00	4.50	0.75	2.92	3.08	1.41	2.05	2.36	1.76		
5	21	1	8	9	34	16	4	11	83	85	53	6,818	8,490	8,224	0.33	1.33	1.80	3.09	4.00	1.00	2.75	2.24	2.30	1.43	2.26	2.81	2.68		
5	22		10	2	51	11	9	4	87	162	67	7,101	8,454	6,608		1.67	0.40	4.64	2.75	2.25	1.00	2.35	4.38	1.81	2.35	2.79	2.15		
6	23	1	7	2	48	22	13	7	100	83	44	6,469	7,833	8,130	0.33	1.17	0.40	4.36	5.50	3.25	1.75	2.70	2.24	1.19	2.14	2.59	2.65		
6	24		12	6	57	13	7	3	98	157	68	7,235	7,839	7,223		2.00	1.20	5.18	3.25	1.75	0.75	2.65	4.24	1.84	2.40	2.59	2.35		
6	25	1	3	3	39	13	6	3	68	106	39	5,456	6,992	5,873	0.33	0.50	0.60	3.55	3.25	1.50	0.75	1.84	2.86	1.05	1.81	2.32	1.91		
6	26	1	17	2	50	9	4	2	85	125	34	5,198	6,656	5,894	0.33	2.83	0.40	4.55	2.25	1.00	0.50	2.30	3.38	0.92	1.71	2.20	1.92		
7	27	1	15	4	22	8	3	3	56	79	34	3,923	4,962	4,166	0.33	2.50	0.80	2.00	2.00	0.75	0.75	1.51	2.14	0.92	1.30	1.65	1.35		
7	28	1	8	4	26	7	2	1	49	66	41	3,340	4,458	3,664	0.33	1.33	0.80	2.36	1.75	0.50	0.25	1.32	1.78	1.11	1.11	1.49	1.19		
7	29		15	5	18	6	1	1	46	50	25	2,878	3,720	3,840		2.50	1.00	1.64	1.50	0.25	0.25	1.24	1.35	0.68	0.95	1.24	1.25		
7	30		9		28	2		1	40	60	32	2,710	2,998	2,922		1.50		2.55	0.50	0.25	0.25	1.08	1.62	0.86	0.90	0.99	0.95		
8	31	1	5	1	8	1	4	2	22	42	34	2,476	3,252	2,630	0.33	0.83	0.20	0.73	0.25	1.00	0.50	0.59	1.14	0.92	0.82	1.08	0.86		
8	32	1	6	1	17	2		1	28	36	21	1,710	2,329	2,039	0.33	1.00	0.20	1.55	0.50		0.25	0.76	0.97	0.57	0.62	0.80	0.67		
8	33		11	3	12	3	4		33	37	28	1,717	2,021	1,794		1.83	0.60	1.09	0.75	1.00		0.89	1.00	0.76	0.60	0.69	0.59		
8	34	3	3	2	10	1		1	20	39	18	1,462	1,926	1,798	1.00	0.50	0.40	0.91	0.25		0.25	0.54	1.05	0.49	0.49	0.65	0.59		
8	35		2	4	7	4	3		20	18	29	1,106	1,361	1,382		0.33	0.80	0.64	1.00	0.75		0.54	0.49	0.78	0.37	0.45	0.45		
9	36	4	3	5	5	1	1	3	22	24	26	1,277	1,598	1,459	1.33	0.50	1.00	0.45	0.25	0.25	0.75	0.59	0.65	0.70	0.42	0.53	0.48		
9	37		8	1	7	2	1	1	20	33	27	1,255	1,446	1,285		1.33	0.20	0.64	0.50	0.25	0.25	0.54	0.89	0.73	0.42	0.48	0.42		
9	38	2	5	10	3		2	1	23	30	38	1,266	1,431	1,365	0.67	0.83	2.00	0.27		0.50	0.25	0.62	0.81	1.03	0.42	0.48	0.44		
9	39	2	6	2	5	2	3	4	24	19	18	1,221	2,010	1,289	0.67	1.00	0.40	0.45	0.50	0.75	1.00	0.65	0.51	0.49	0.41	0.67	0.42		
10	40	1	7	10	2	5	1	5	31	21	33	1,120	1,642	1,424	0.33	1.17	2.00	0.18	1.25	0.25	1.25	0.84	0.57	0.89	0.37	0.55	0.46		
10	41		5	4	5		1	3	18	18	41	1,325	2,171	1,688		0.83	0.80	0.45	0.25	0.25	0.75	0.49	0.49	1.11	0.44	0.72	0.55		
10	42	2	3	3	9	1	5	2	25	28	21	1,504	2,127	1,842	0.67	0.50	0.60	0.82	0.25	1.25	0.50	0.68	0.76	0.57	0.50	0.71	0.60		
10	43	2	6	3	3	1	12	3	30	26	36	1,847	2,505	2,170	0.67	1.00	0.60	0.27	0.25	3.00	0.75	0.81	0.70	0.97	0.61	0.83	0.71		
11	44	4	4	3	19	1	5	8	44	33	37	2,437	2,555	2,835	1.33	0.67	0.60	1.73	0.25	1.25	2.00	1.19	0.89	1.00	0.81	0.85	0.92		
11	45	1	16	5	15	1	12	6	56	32	59	2,938	3,371	3,425	0.33	2.67	1.00	1.36	0.25	3.00	1.50	1.51	0.86	1.59	0.97	1.12	1.11		
11	46	2	12	7	19	4	9	19	72	65	84	3,573	3,522	3,872	0.67	2.00	1.40	1.73	1.00	2.25	4.75	1.95	1.76	2.27	1.18	1.17	1.26		
11	47	9	5	6	24	3	15	5	67	50	80	3,882	4,245	4,722	3.00	0.83	1.20	2.18	0.75	3.75	1.25	1.81	1.35	2.16	1.28	1.41	1.54		
11	48	3	14	15	18	1	15	24	90	86	132	5,013	5,219	5,827	1.00	2.33	3.00	1.64	0.25	3.75	6.00	2.43	2.32	3.57	1.66	1.73	1.89		
12	49	9	1	12	14	6	15	8	65	84	106	5,278	5,723	6,061	3.00	0.17	2.40	1.27	1.50	3.75	2.00	1.76	2.27	2.86	1.75	1.89	1.97		
12	50	5	19	20	14	6	42	21	127	89	165	6,544	7,352	7,903	1.67	3.17	4.00	1.27	1.50	10.50	5.25	3.43	2.41	4.46	2.17	2.43	2.57		
12	51	7	1	14	35	7	24	15	103	120	130	6,569	6,633	7,204	2.33	0.17	2.80	3.18	1.75	6.00	3.75	2.78	3.24	3.51	2.19	2.20	2.35		
12	52	8	11	17	42	5	60	16	159	150	131	6,919	8,773	7,061	2.67	1.83	3.40	3.82	1.25	15.00	4.00	4.30	4.05	3.54	2.33				

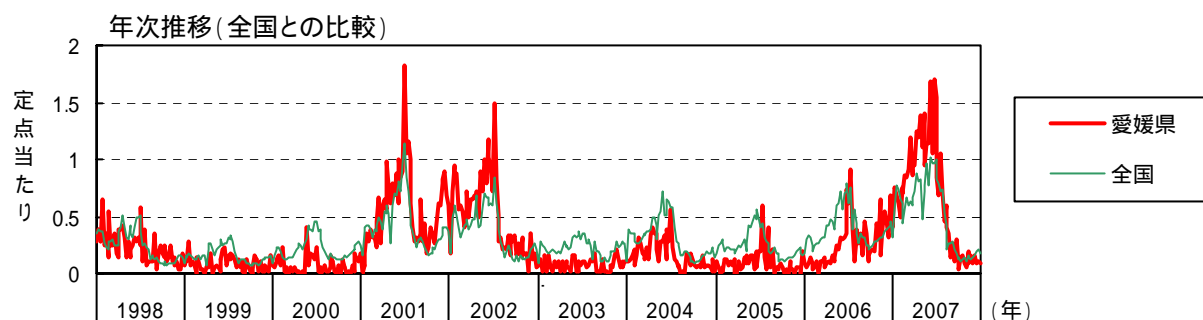
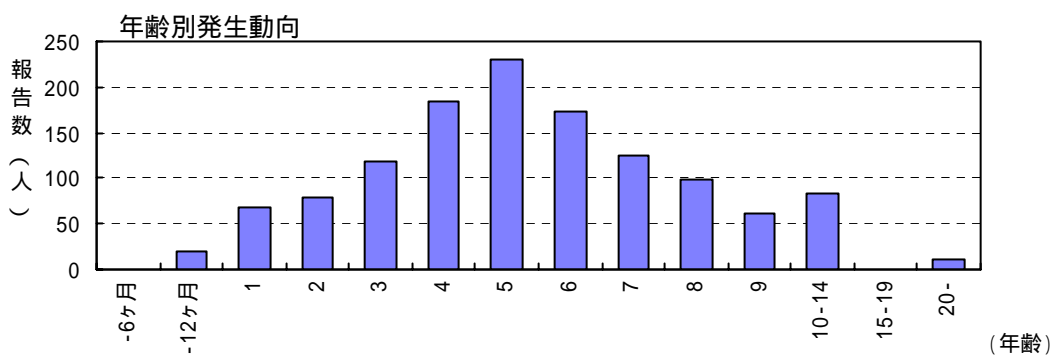
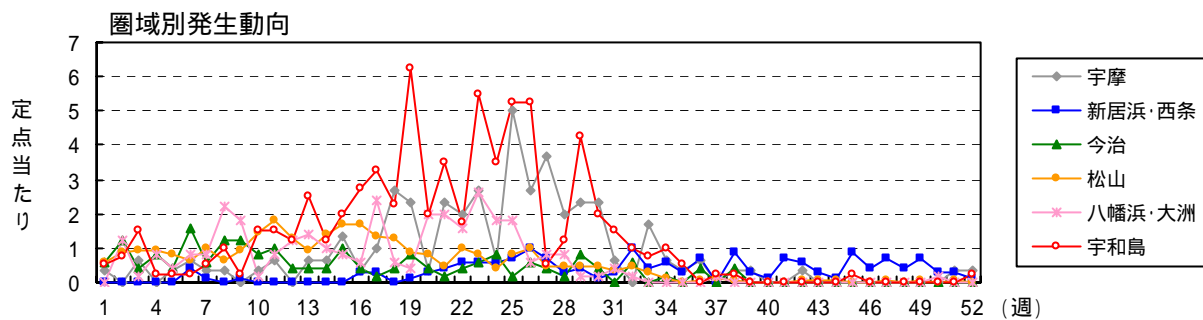
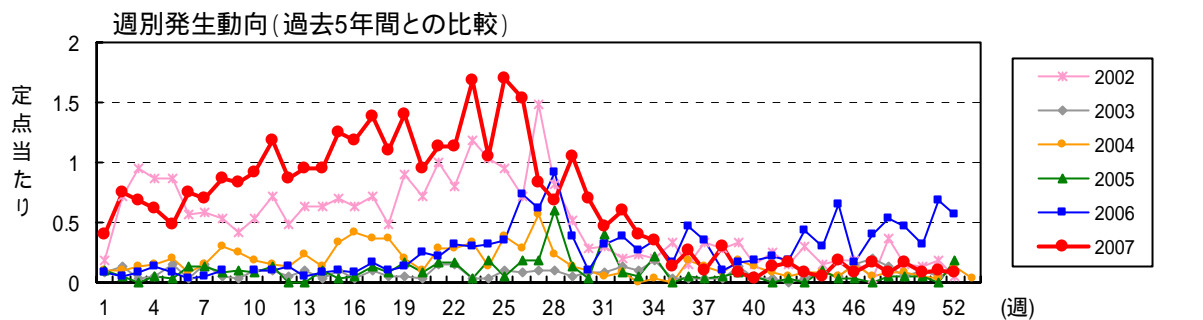
手足口病

2007年の患者報告数は746人(定点当たり20.16人/年)で、過去10年間で最も小規模な流行であった。1～3月は西条、今治地区及び松山市でやや発生の多い状況となった後、4月～5月中旬は県内全域で0.1人/週末満の低レベルで推移した。5月下旬から全域で再び散発が始まり、7月に宇和島地区で局所的な流行があった後、9月下旬～11月は中予で、11月中旬以降は西条、宇和島地区でやや多発した。地域別では、宇和島地区(定点当たり26.75人/年)、松山地区(定点当たり24.50人/年)、松山市(定点当たり25.45人/年)、西条地区(定点当たり21.33人/年)が多く、四国中央地区(定点当たり6.67人/年)は散発程度の発生であった。年齢別では、1～2歳児が401人と全体の53.8%を占めた。



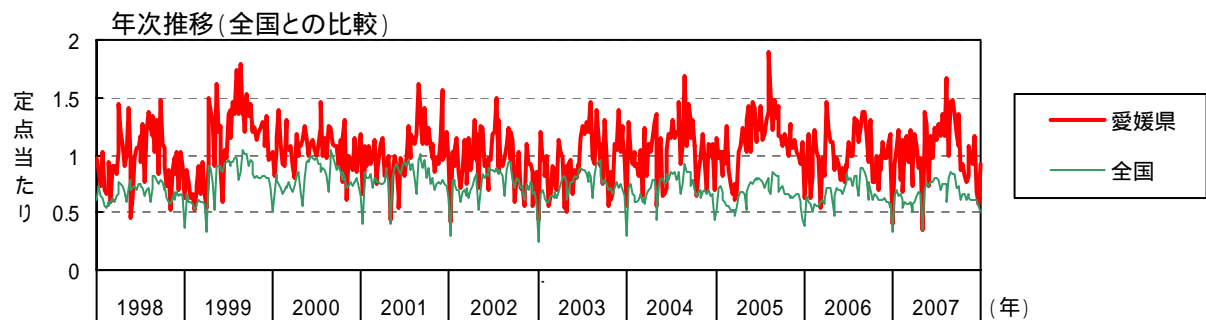
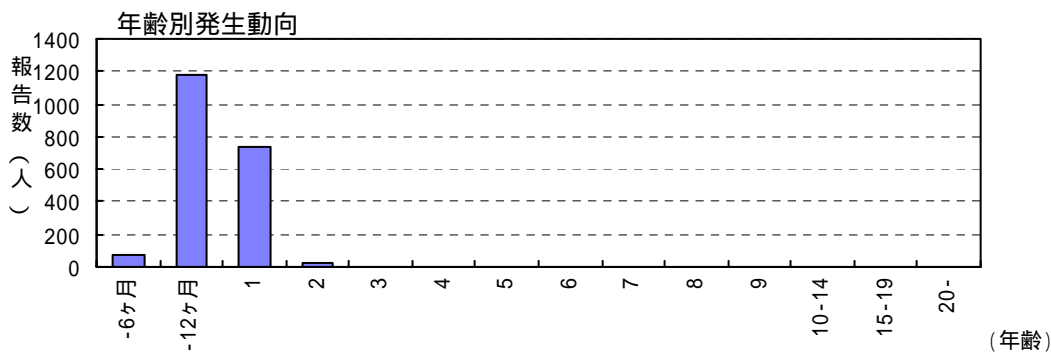
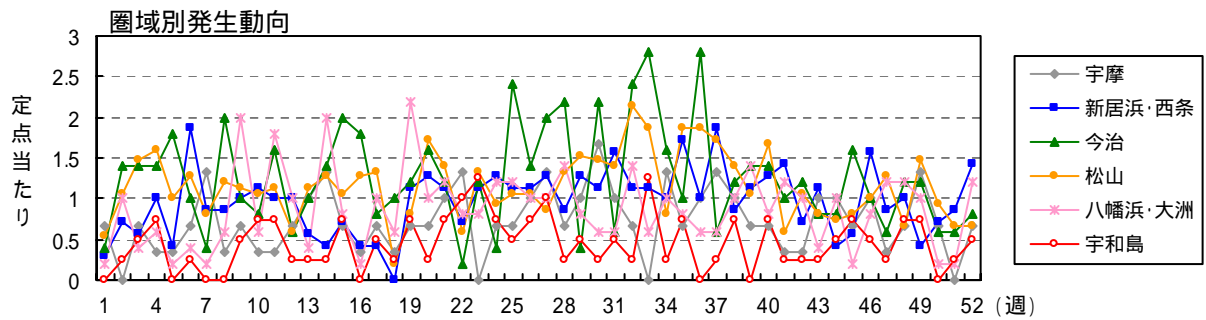
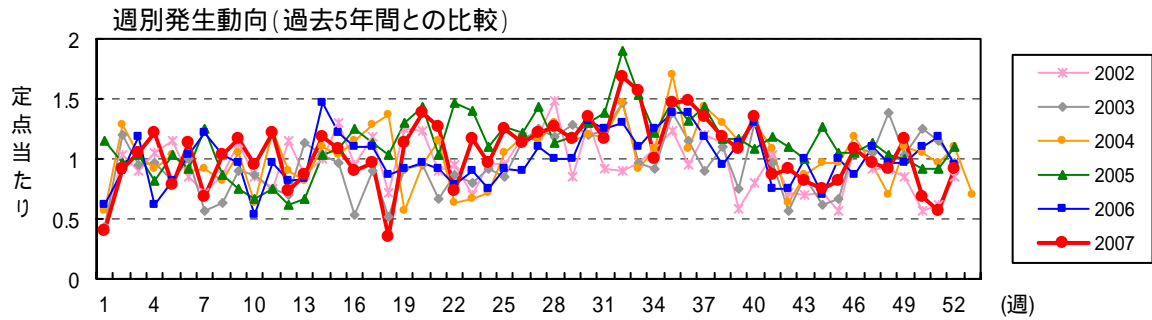
伝染性紅斑

2007年の患者報告数は1,253人(定点当たり33.86人/年)で、前年(514人 定点当たり13.89人/年)に比べて2.4倍に増加した。2006年6月に開始した流行が、2007年8月下旬まで続いた。本疾患は過去1992年、1997年及び2001～2002年と4～5年おきに流行期を迎えている。2003～2005年は非流行期であったが、2006～2007年は流行期であった。3月以降宇和島地区の多発が始まり、第19週には定点当たり6.25人/週と流行のピークを迎え、その後増減を繰り返しながら、7月下旬まで流行した。四国中央地区では4月下旬から増加し、第25週に定点当たり5.00人/週とピークを迎え、宇和島地区と同様、7月下旬まで流行した。八幡浜地区では2～6月までやや発生の多い状況が続いた。地域別では宇和島地区(定点当たり70.25人/年)、四国中央地区(定点当たり44.33人/年)、八幡浜地区(定点当たり41.25人/週)が多かった。年齢別では4～7歳が714人と全体の60.0%を占め、幼児、学童低学年に多かった。



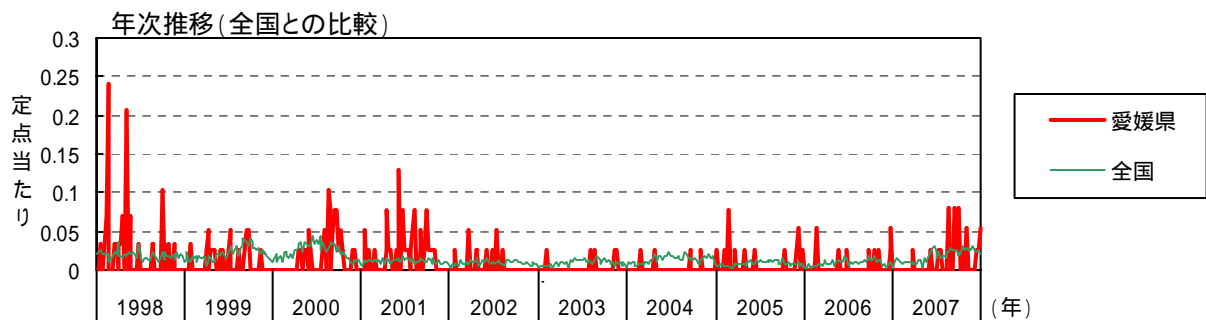
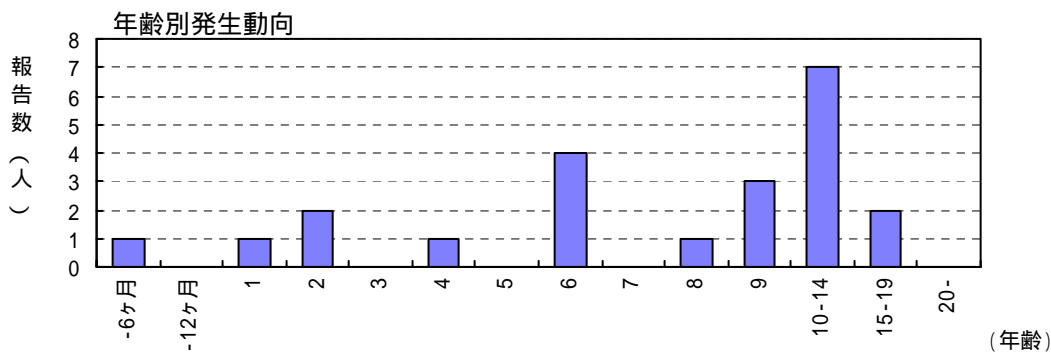
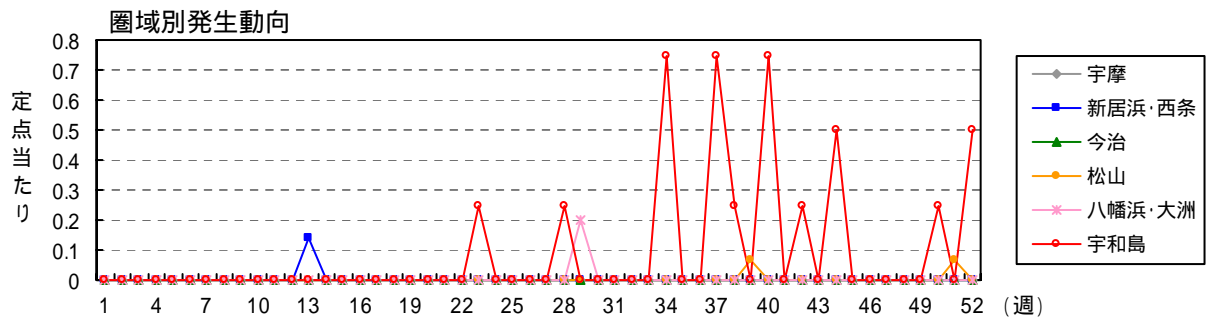
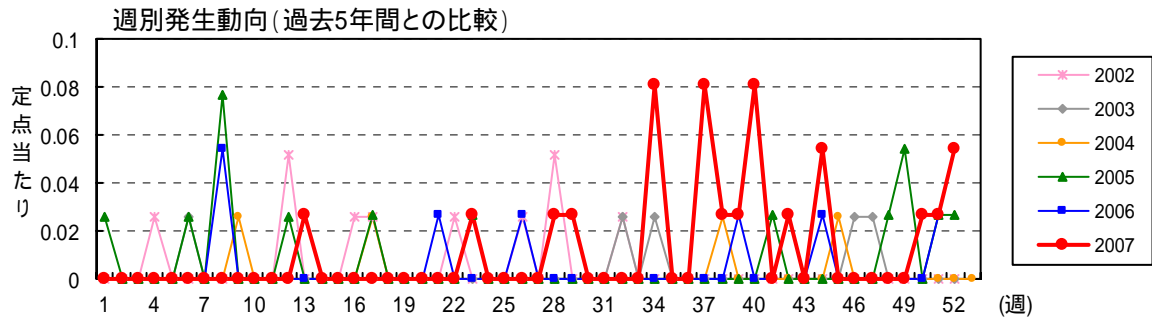
突発性発しん

2007年の患者報告数は2,014人(定点当たり54.43人/年)で、前年(1,938人 定点当たり52.38人/年)と比べてやや増加したものの、例年と同様の発生規模であった。本疾患は夏季に報告数がやや多くなる傾向があり、本年も7月以降今治地区を中心に徐々に増加し、第32週(8月中旬)に定点当たり1.68人/週と最高値を示した。地域別では、宇和島地区(定点当たり23.75人/年)、四国中央地区(定点当たり37.67人/年)が少なく、他地区には大きな差はなかった。年齢別では1歳以下が1,981人で全体の98.4%を占めた。



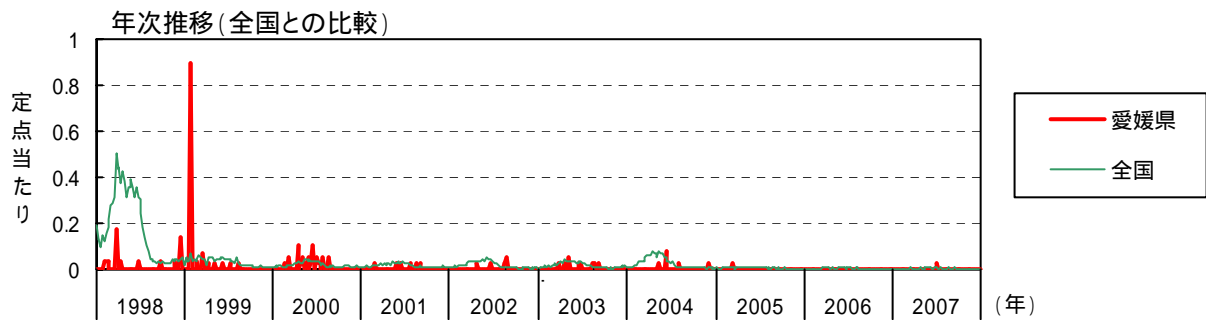
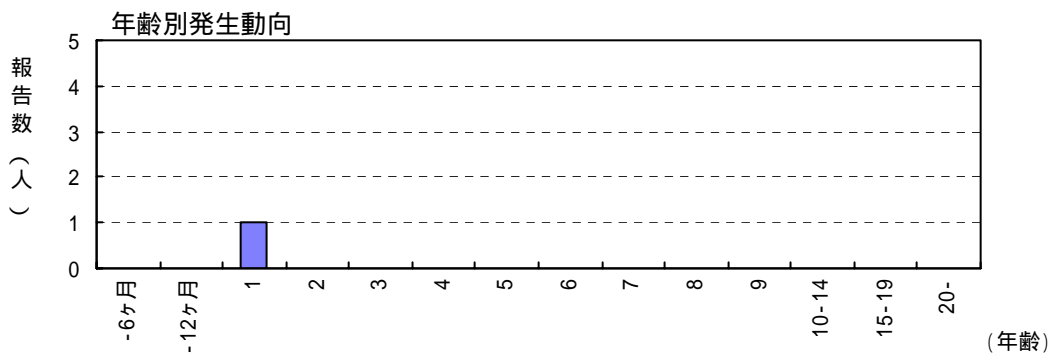
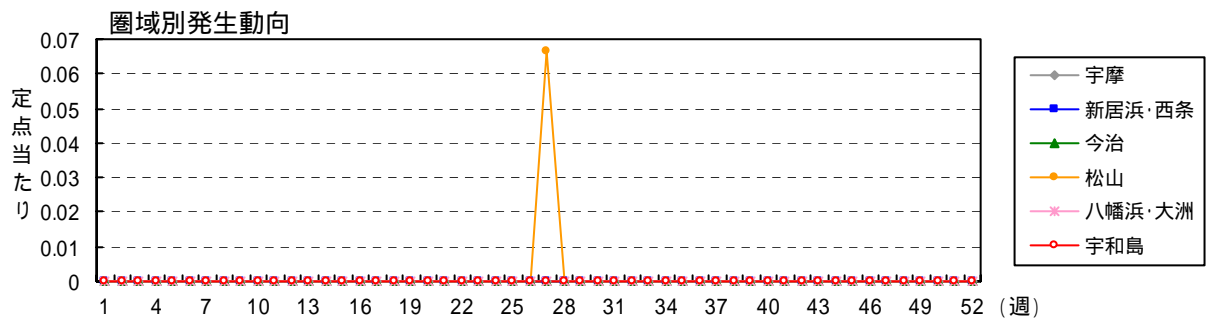
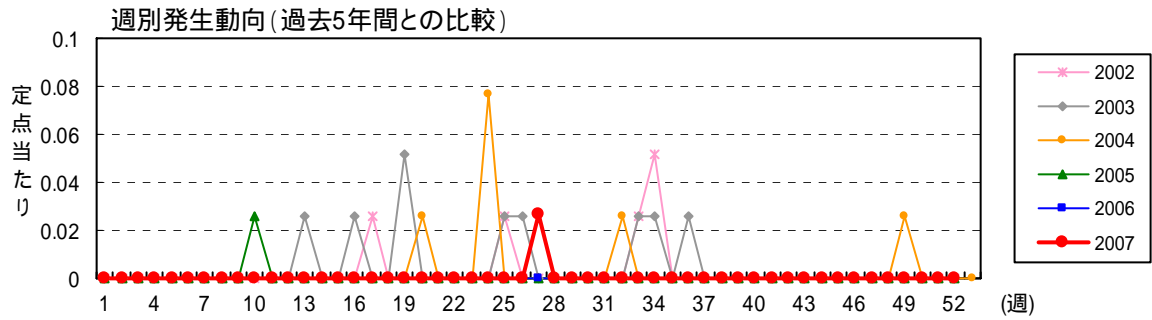
百日咳

2007年の患者報告数は22人(定点当たり0.59人/年)で、過去5年間の中で最も多発した。宇和島地区で6月～12月末まで発生が続いた。2007年は全国でも過去5年と比較して多発し、本疾患が小児科定点の報告対象疾患であるにもかかわらず、成人からの報告が多く、四国内では香川県と高知県の大学で集団発生事例が報告された。地域別では宇和島地区18人、松山市2人、西条地区1人、八幡浜地区1人であった。年齢別では、4歳以下5人、6～9歳8人、10～14歳7人、15～19歳2人で、10歳代が40.9%を占めた。



風しん

2007年は松山市から1歳女児、1人の患者報告があった。県内では1995年(定点当たり41.7人/年)の大流行以降、患者報告数が減少しており、2003年9人、2004年6人、2005年1人、2006年0人と極めて少ない状況が続いている。

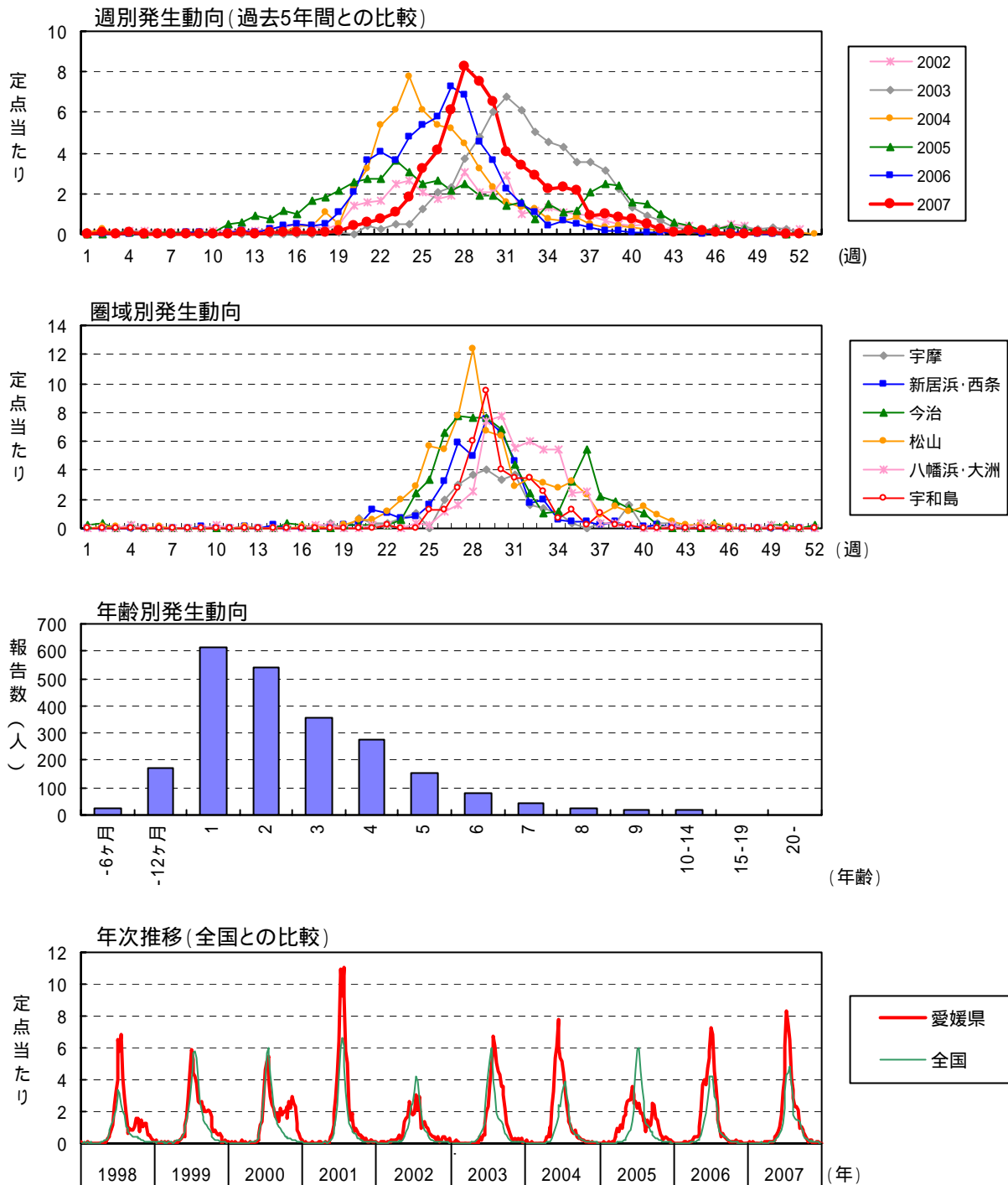


月	週	患者報告数												定点あたり報告数															
		2007年 保健所別							愛媛県			全国			2007年 保健所別							愛媛県			全国				
		四国中央	西条	今治	松山市	松山	八幡浜	宇和島	2007	2006	2005	2007	2006	2005	四国中央	西条	今治	松山市	松山	八幡浜	宇和島	2007	2006	2005	2007	2006	2005		
1	1																									0.00	0.00	0.00	
1	2																									0.00	0.00	0.00	
1	3																									0.00	0.00	0.00	
1	4																									0.00	0.00	0.01	
2	5																									0.00	0.00	0.01	
2	6																									0.00	0.00	0.00	
2	7																									0.00	0.00	0.01	
2	8																									0.00	0.00	0.01	
3	9																									0.00	0.00	0.01	
3	10																									0.00	0.00	0.01	
3	11												1													0.03	0.00	0.01	
3	12																									0.00	0.01	0.01	
3	13																									0.00	0.00	0.00	
3	14																									0.00	0.01	0.01	
4	15																									0.00	0.00	0.00	
4	16																									0.00	0.00	0.01	
4	17																									0.01	0.00	0.01	
5	18																									0.00	0.00	0.01	
5	19																									0.00	0.00	0.01	
5	20																									0.01	0.00	0.00	
5	21																									0.01	0.01	0.01	
6	22																									0.01	0.00	0.01	
6	23																									0.01	0.01	0.01	
6	24																									0.00	0.01	0.01	
6	25																									0.01	0.00	0.01	
6	26																									0.01	0.01	0.01	
7	27					1							1													0.03	0.00	0.01	
7	28																									0.00	0.00	0.01	
7	29																									0.00	0.00	0.01	
7	30																									0.00	0.00	0.01	
8	31																									0.00	0.00	0.00	
8	32																									0.00	0.00	0.01	
8	33																									0.00	0.00	0.00	
8	34																									0.01	0.00	0.01	
8	35																									0.00	0.00	0.01	
9	36																									0.00	0.00	0.00	
9	37																									0.01	0.00	0.01	
9	38																									0.00	0.00	0.00	
9	39																									0.00	0.00	0.00	
10	40																									0.00	0.00	0.00	
10	41																									0.00	0.00	0.01	
10	42																									0.00	0.00	0.00	
10	43																									0.00	0.00	0.00	
11	44																									0.00	0.00	0.00	
11	45																									0.00	0.00	0.00	
11	46																									0.00	0.00	0.00	
11	47																									0.00	0.00	0.00	
11	48																									0.00	0.00	0.00	
12	49																									0.00	0.00	0.00	
12	50																									0.00	0.00	0.00	
12	51																									0.00	0.00	0.00	
12	52																									0.00	0.00	0.00	
合計						1							1		1												0.16	0.17	0.29

注1)2007年の全国患者報告数及び定点あたり報告数は、各週の還元データを転記したものであり、確定値とは異なる。

ヘルパンギーナ

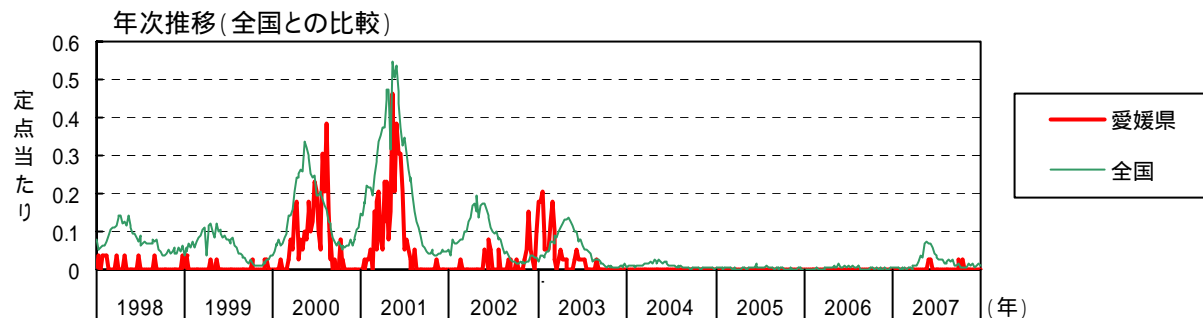
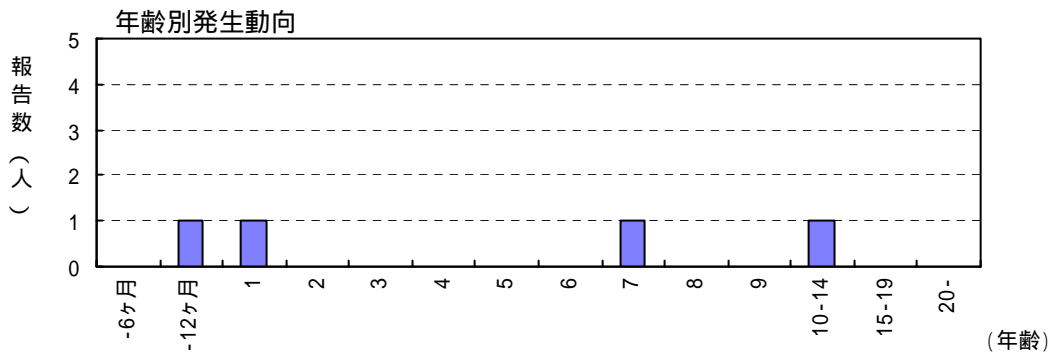
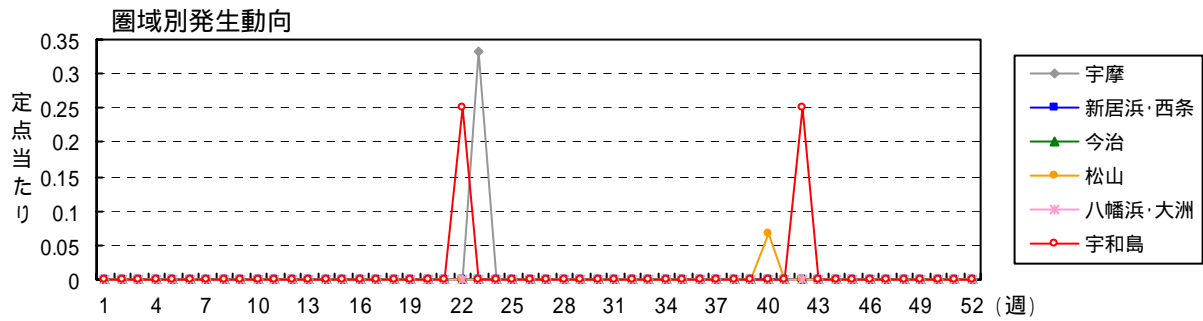
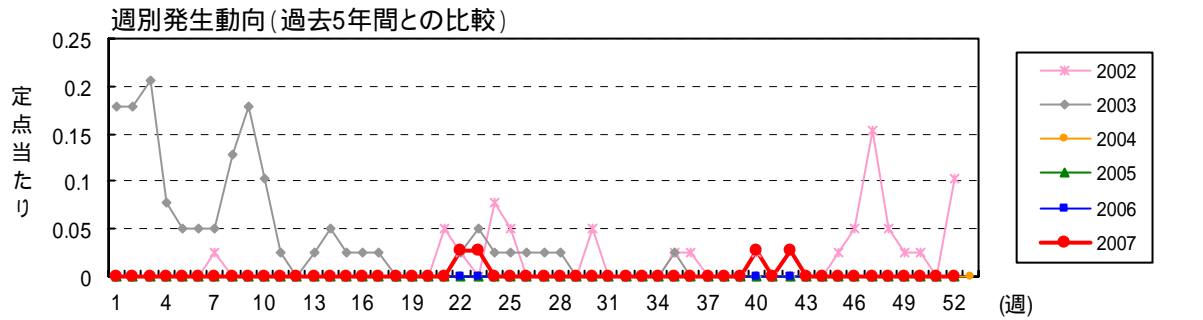
2007年の患者報告数は2,335人(定点当たり63.11人/年)で、前年(2,328人 定点当たり62.92人/年)とほぼ同程度の発生であった。流行ピーク時の定点当たり報告数(第28週 定点当たり8.30人/週)で、過去5年間と比較すると最も大きなピークを示したが、近年発生する秋季の小流行が小規模であったため、年間を通した患者数としては、過去10年間では平均的な流行規模であった。5月中旬から県内全域で発生し始め、7月に各地区で流行のピークを迎えた。8月5日八幡浜地区では急減することなく、8月下旬まで多発が続き、今治地区では一度減少したが、8月下旬から再度増加に転じ、第36週(9月上旬)に2度目のピークを示した。地域別では、四国中央地区(定点当たり30.67人/年) 宇和島地区(38.25人/年) 西条地区(定点当たり53.83人/年)では小規模な流行であったが、他地区の流行規模に大きな差はなかった。年齢別では、1歳が613人(26.3%)と最も多く、1~4歳が1,789人で全体の76.6%を占めた。



麻疹(成人麻疹を除く)

2007年は4人の患者報告があった。本疾患は1996年に県内全域で流行して以来、局所的な小流行に留まっており、患者報告の少ない状況が続いている。2002年10月～2003年7月に東予を中心とした麻疹・成人麻疹の流行が発生したが、それ以降初めての患者報告があった。

全国的にみても、春季を中心とする流行を繰り返してきたが、2004～2006年の3年間は、全国単位で流行と呼べる程の患者報告数の増加は見られなかった。2007年4月下旬から関東地方で10～20歳代を中心に大きな流行が発生した。愛媛県内でも、2003年第35週以降、新たな患者報告はなかったが、2007年に入り散発したことを受け、2007年4～12月の間、県独自で『愛媛県麻疹(はしか)全数把握調査』を実施し、県内へ注意喚起及び情報提供を行った。(参照：本事業報告書 2007年(平成19年)麻疹(はしか)全数把握調査結果)



麻疹(成人麻疹を除く)

月	週	患者報告数											定点あたり報告数														
		2007年 保健所別							愛媛県			全国			2007年 保健所別							愛媛県			全国		
		四国中央	西条	今治	松山市	松山	八幡浜	宇和島	2007	2006	2005	2007	2006	2005	四国中央	西条	今治	松山市	松山	八幡浜	宇和島	2007	2006	2005	2007	2006	2005
1	1										8	3	9											0.00	0.00	0.00	
1	2										11	1	9											0.00	0.00	0.00	
1	3										13	5	10											0.00	0.00	0.00	
1	4										9	5	9											0.00	0.00	0.00	
2	5										7	4	8											0.00	0.00	0.00	
2	6										18	7	24											0.01	0.00	0.01	
2	7										7	4	13											0.00	0.00	0.00	
2	8										22	10	8											0.01	0.00	0.00	
3	9										5	5	14											0.00	0.00	0.00	
3	10										8	2	6											0.00	0.00	0.00	
3	11										10	4	7											0.00	0.00	0.00	
3	12										6	8	6											0.00	0.00	0.00	
3	13										26	9	8											0.01	0.00	0.00	
4	14										32	4	6											0.01	0.00	0.00	
4	15										34	12	4											0.01	0.00	0.00	
4	16										71	11	15											0.02	0.00	0.00	
4	17										103	11	15											0.03	0.00	0.00	
5	18										88	24	8											0.03	0.01	0.00	
5	19										214	17	8											0.07	0.01	0.00	
5	20										210	19	15											0.07	0.01	0.00	
5	21										215	39	16											0.07	0.01	0.01	
5	22								1	1	204	21	18							0.25	0.03			0.07	0.01	0.01	
6	23	1									204	22	13		0.33									0.07	0.01	0.00	
6	24										175	24	16											0.06	0.01	0.01	
6	25										132	17	17											0.04	0.01	0.01	
6	26										106	15	24											0.03	0.00	0.01	
7	27										93	11	15											0.03	0.00	0.00	
7	28										73	21	16											0.02	0.01	0.01	
7	29										81	19	14											0.03	0.01	0.00	
7	30										73	8	16											0.02	0.00	0.01	
8	31										53	16	17											0.02	0.01	0.01	
8	32										47	15	8											0.02	0.01	0.00	
8	33										61	13	14											0.02	0.00	0.00	
8	34										71	5	11											0.02	0.00	0.00	
8	35										67	4	5											0.02	0.00	0.00	
9	36										76	4	6											0.03	0.00	0.00	
9	37										36	4	8											0.01	0.00	0.00	
9	38										31	4	5											0.01	0.00	0.00	
9	39										44	4	13											0.01	0.00	0.00	
10	40				1				1		40	7	10				0.09						0.03	0.01	0.00	0.00	
10	41										20	9	7											0.01	0.00	0.00	
10	42								1	1	20	5	6										0.025	0.03	0.01	0.00	0.00
10	43										16	9	6											0.01	0.00	0.00	
11	44										19	1	7											0.01	0.00	0.00	
11	45										44	13	4											0.01	0.00	0.00	
11	46										44	5	5											0.01	0.00	0.00	
11	47										34	1	6											0.01	0.00	0.00	
11	48										44	8	6											0.01	0.00	0.00	
12	49										19	4	9											0.01	0.00	0.00	
12	50										33	5	8											0.01	0.00	0.00	
12	51										46	8	6											0.02	0.00	0.00	
12	52										27	10	3											0.01	0.00	0.00	
合計		1			1				2	4			3,150	516	537	0.33								1.05	0.17	0.18	

注1)2007年の全国患者報告数及び定点あたり報告数は、各週の還元データを転記したものであり、確定値とは異なる。

流行性耳下腺炎

2007年の患者報告数は1,102人(定点当たり29.78人/年)で、前年の2,238人(定点当たり60.49人/年)に比べほぼ半減し、過去10年間では、2003年(定点当たり11.97人/年)、2000年(定点当たり22.21人/年)に次ぐ、小規模な流行規模であった。今治地区では、2006年12月から引き続いて8月上旬までやや発生の多い状況が続いた。宇和島地区では4月下旬に増加が始まり、第25週(6月中旬)に定点当たり6.25人/週と流行のピークを迎えた後、9月中旬まで流行が続いた。八幡浜地区では6月下旬からやや増加し、9月を中心に12月末まで散発が続いた。地域別では宇和島地区(定点当たり64.50人/年)、八幡浜地区(定点当たり53.25人/年)が多く、2006年に大規模な流行規模となった、西条地区(定点当たり4.33人/年)、四国中央地区(定点当たり7.33人/年)では少数の発生に留まった。年齢別では乳幼児から成人の幅広い年齢層にわたっているが、特に3~4歳児が357人(32.4%)と多く、1~6歳の乳幼児が800人で全体の72.6%を占めた。

本疾患は3~4年周期で流行しており、本年は2004年から始まった流行の後半に当たった。

