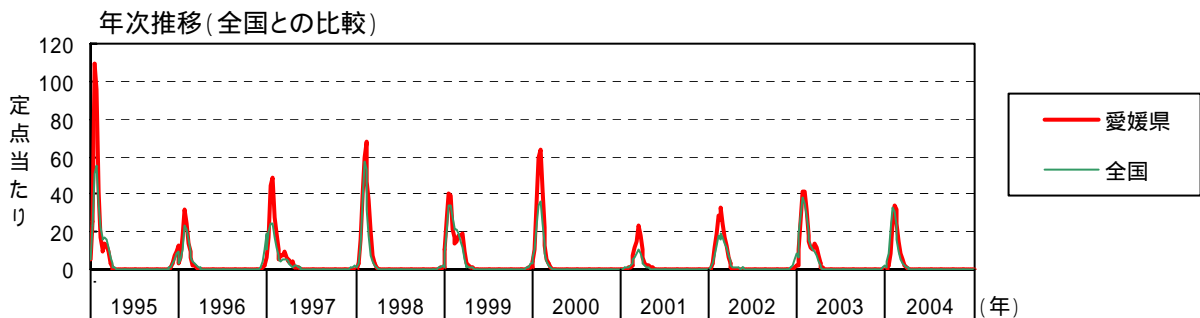
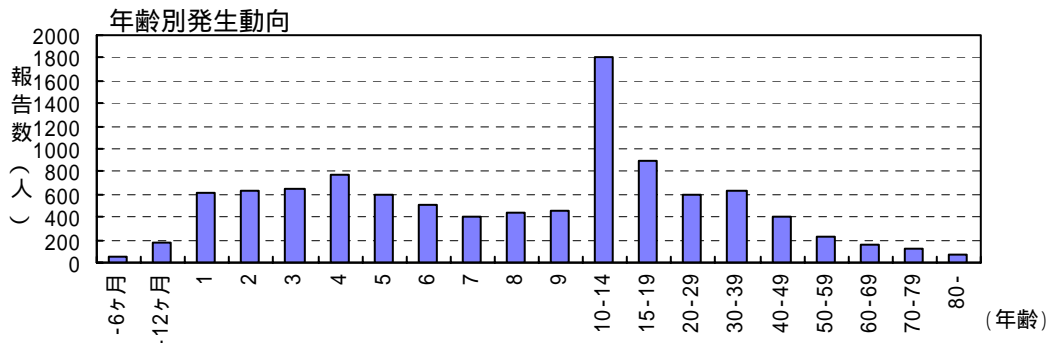
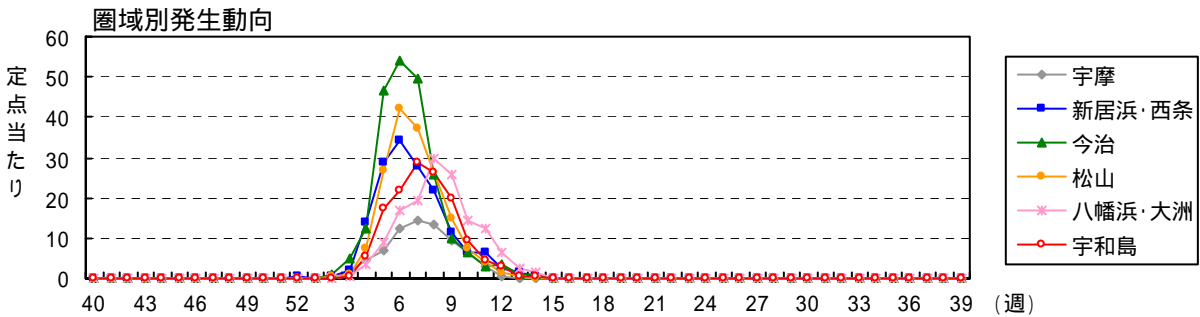
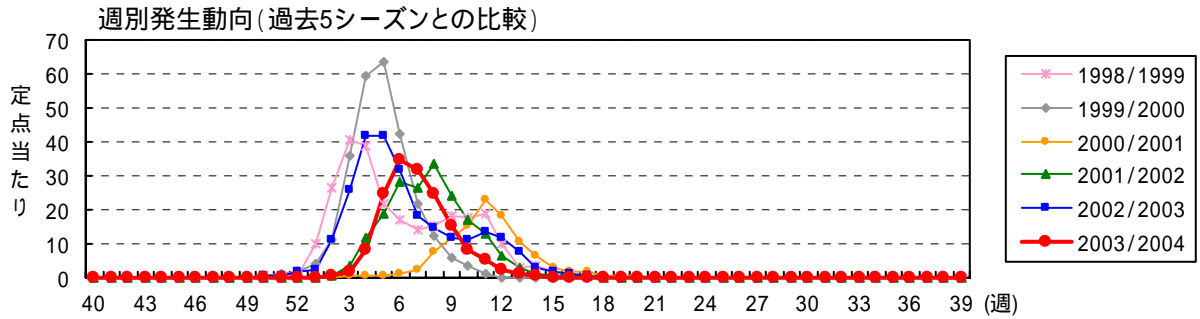


(2)インフルエンザ定点対象疾患(週報)

インフルエンザ(高病原性鳥インフルエンザを除く)

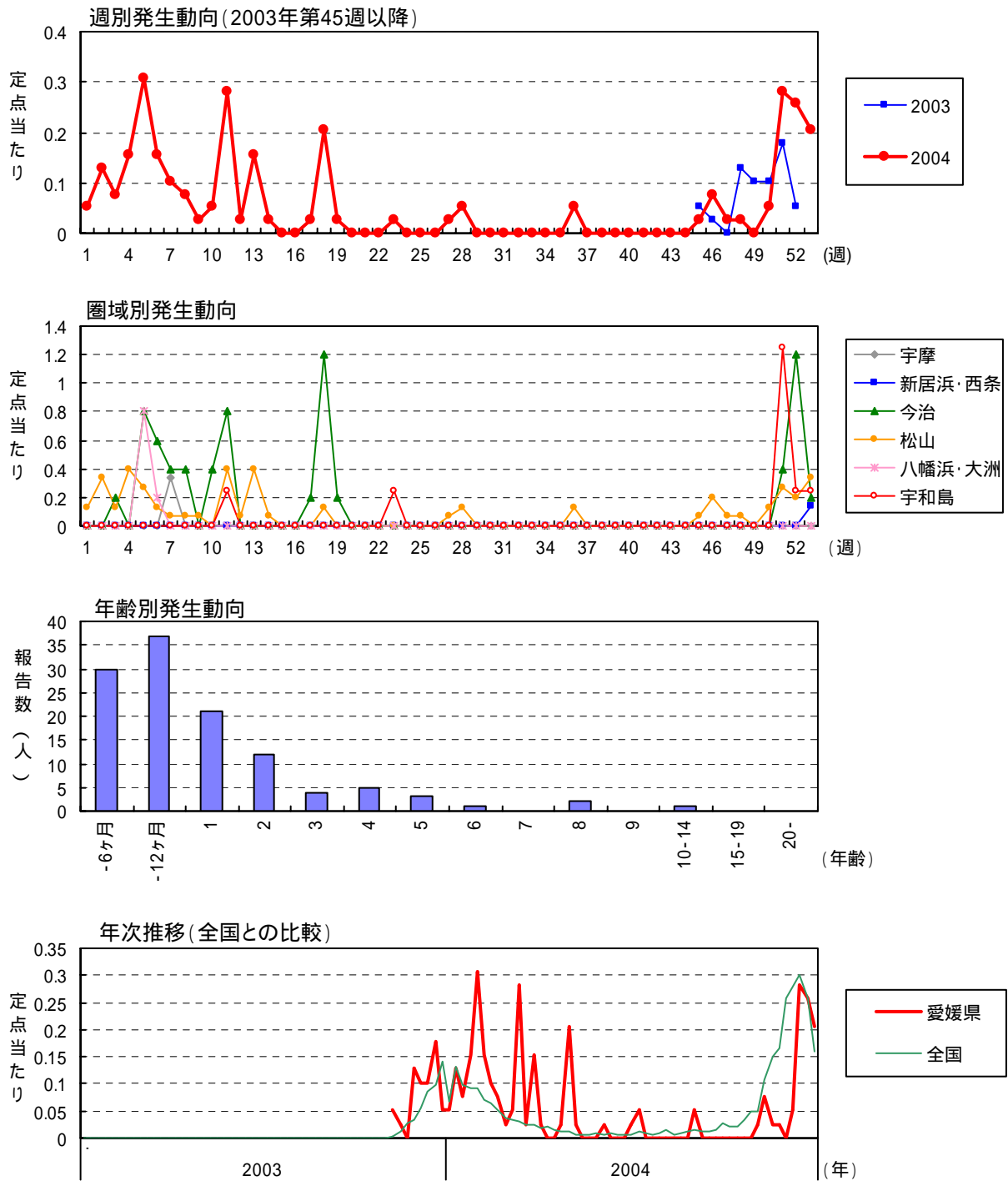
2003/2004シーズンの患者報告数は10,211人(定点当たり159.55人/シーズン)で、過去5シーズンでは、2000/2001シーズン(6,816人 定点当たり106.50人/シーズン)に次ぐ小規模な流行であった。また2003/2004シーズンはA香港型のみでの流行で、例年発生していたB型の流行は見られなかった(85ページ 図1)。そのため例年に比べ流行期間が短く、例年並の発生規模であった前シーズン(16,119人 定点当たり251.86人/シーズン)の約6割の患者報告数に留まった。前年第42週に2003/2004シーズン初めての患者報告があり、年始まで県下各地で散発が続いた。第3週に流行開始の基準とされる定点当たり1.0人/週を超え、例年に比べ約3週遅れて本格的な流行を迎えた。今治地区を中心に患者数が急激に増加し、第6週(定点当たり34.47人/週)に流行のピークを形成し、その後大洲地区と八幡浜地区での増加が続いたが、第9週には県下全域で減少に転じた。地域別では今治地区が第6週に定点当たり53.88人/週まで増加し、シーズン中の患者総数も219.50人/シーズンと他の地区よりも大規模な流行であった。年齢別では乳児から高齢者まで全年齢にわたって報告があった。



(3)小児科定点対象疾患(週報)

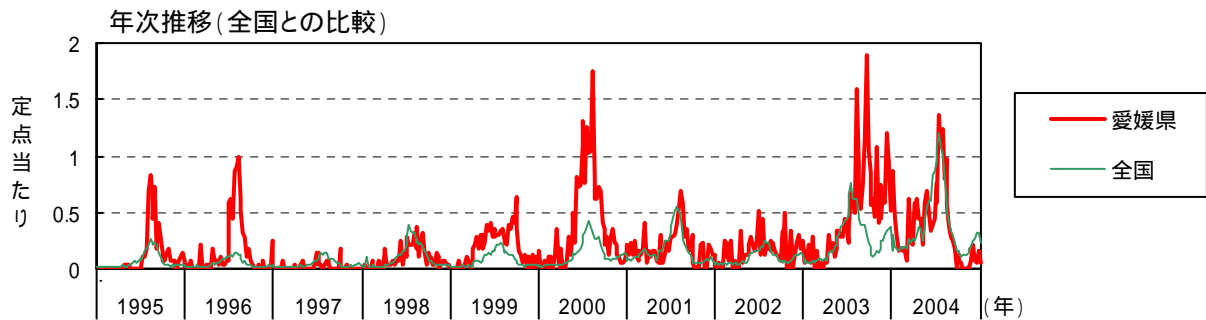
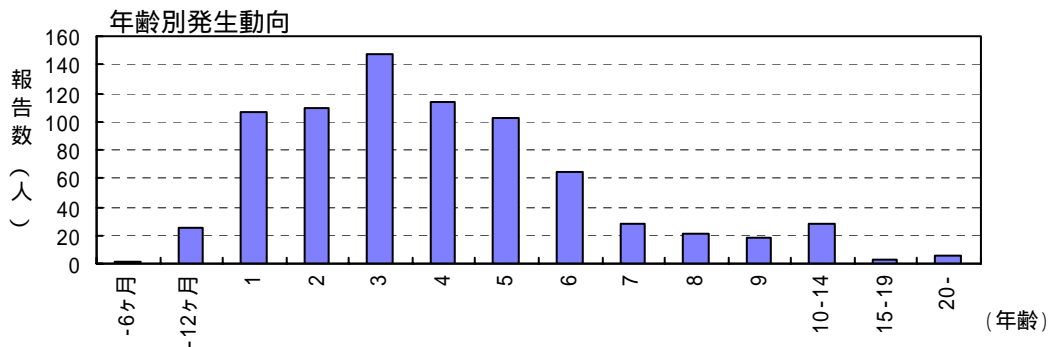
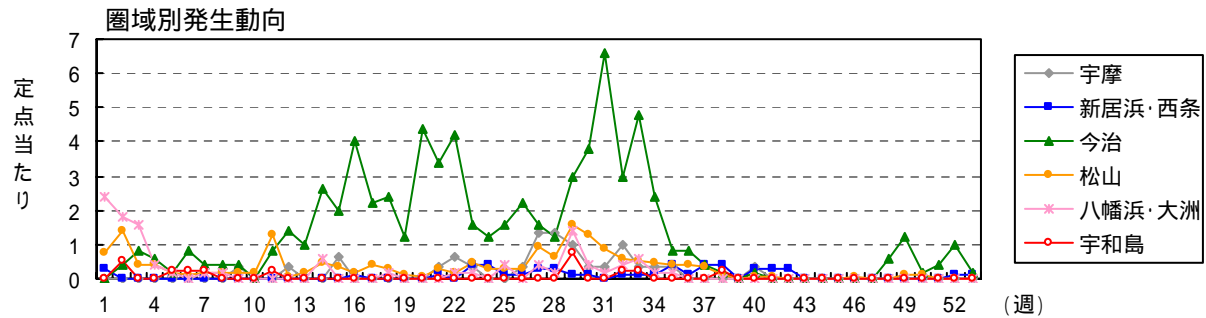
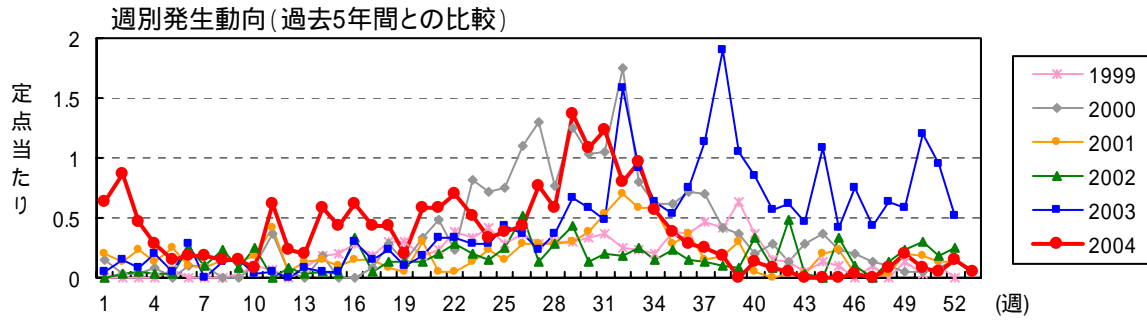
RS ウイルス感染症

2004年の患者報告数は116人(定点当たり2.97人/年)であった。小児科定点の対象疾患となった前年11月以降、松山市を中心に県下各地で4月下旬まで散発が続いた。その後11月から今治地区、宇和島地区で再び増加しはじめ、全国の平均とほぼ同様な推移を示した。地域別では今治地区(定点当たり7.00人/年)松山市(定点当たり6.50人/年)宇和島地区(定点当たり2.50人/年)が多く、西条地区と松山地区からは報告がなかった。年齢別では1歳以下が88人で、全体の76%を占めていた。



咽頭結膜熱

2004年の患者報告数は773人(定点当たり19.82人/年)で、過去10年間では、2003年(946人定点当たり24.26人/年)に次ぐ流行規模であった。前年冬季の流行が1月まで続いた後、3月中旬から今治地区で増加し始めた。その後、他の地区でも散発し始めたが顕著な増加傾向は見られず、今治地区で突出して多い状況が続き、7月中旬(第29週 定点当たり1.36人/週)に流行のピークを迎えた。9月上旬にはほぼ終息し、例年発生していた冬季の小流行は見られなかった。今治地区は第31週に定点当たり6.60人/週まで増加し、年間の患者総数も363人(定点当たり72.60人/年)と他の地区に比べ発生規模が大きく、地域的な流行が確認された。年齢別では1歳から6歳の幼児が643人で、全体の83%を占めた。



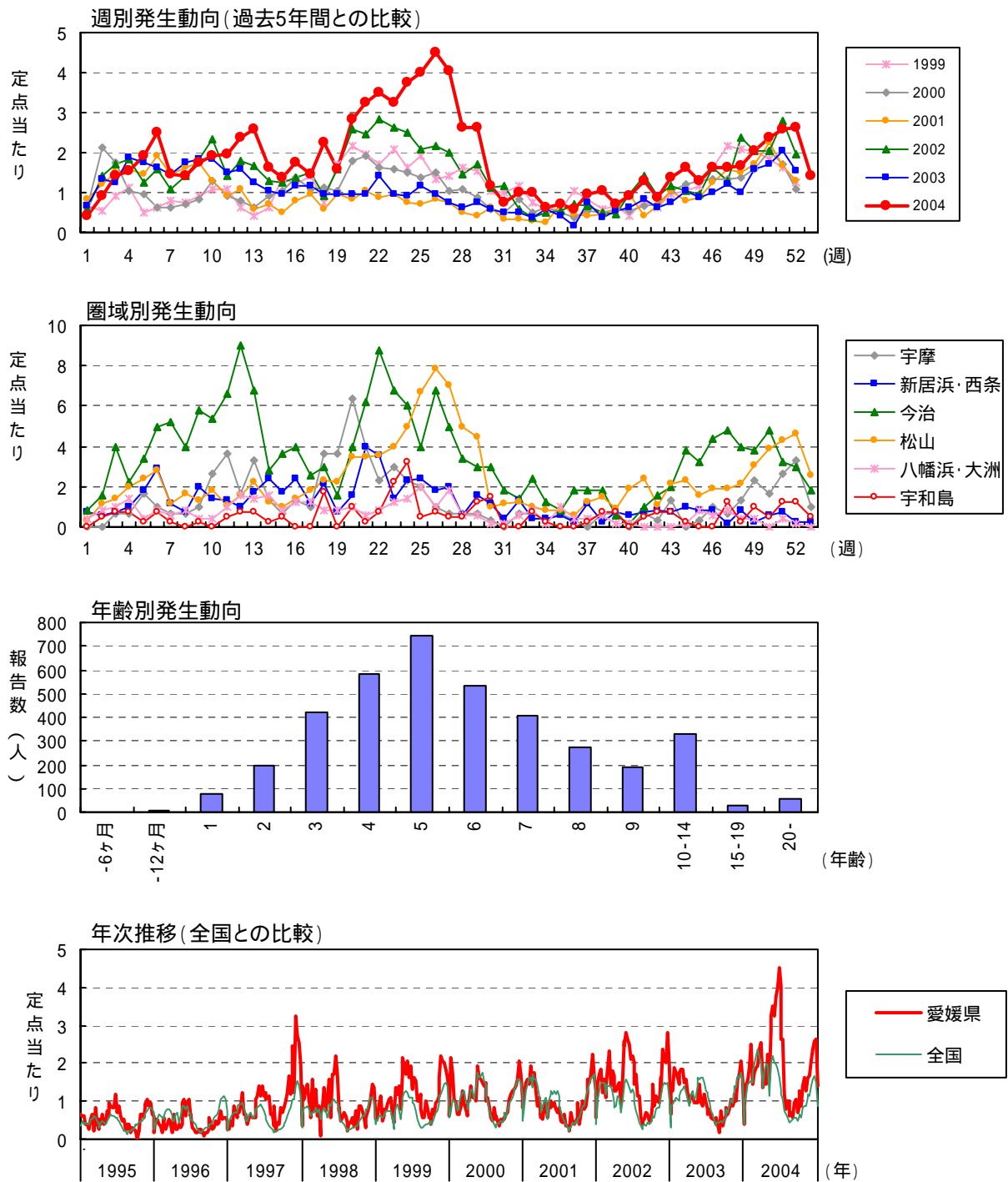
咽頭結膜熱

月週	患者報告数													定点あたり報告数					全国					
	愛媛県													2004年 保健所別					愛媛県			全国		
	四国中央	新居浜	西条中央	今治中央	松山市	松山中央	大洲	八幡浜中央	宇和島中央	2004	2003	2002	2004	2003	2002	2004	2003	2002	2004	2003	2002	2004	2003	2002
1			2		10	1	1	11	2	25	2	1	455	151	108				0.64	0.05	0.03	0.15	0.05	0.04
2					17	4	9	9	2	34	6	1	894	259	160				0.87	0.15	0.03	0.30	0.09	0.05
3	1				5	1	4	4	2	18	3	2	583	187	107				0.46	0.08	0.05	0.19	0.06	0.04
4					3	2	2	2	1	11	8	1	527	178	170				0.28	0.21	0.03	0.17	0.06	0.06
5					1	1	1	1	1	6	2	1	506	156	133				0.15	0.05	0.03	0.17	0.05	0.04
6					4	1	1	1	1	7	11	10	589	201	174				0.18	0.28	0.26	0.19	0.07	0.06
7					2	2	1	1	1	7	4	4	526	183	114				0.18	0.10	0.10	0.17	0.06	0.04
8					2	2	1	1	1	6	5	9	590	235	113				0.15	0.13	0.23	0.19	0.08	0.04
9	1				2	2	2	2	6	6	6	3	603	199	136	0.33			0.15	0.15	0.08	0.20	0.07	0.04
10					2	1	1	1	3	3	10	10	556	244	145				0.08	0.03	0.26	0.18	0.08	0.05
11					4	18	1	1	1	24	2	2	797	280	121				0.62	0.05	0.03	0.26	0.09	0.04
12			1		7	1	1	1	3	9	3	3	725	216	142	0.33			0.23	0.08	0.03	0.24	0.07	0.05
13					5	2	1	1	8	8	3	1	824	253	140				0.21	0.08	0.03	0.27	0.08	0.05
14					13	7	3	3	2	23	2	2	824	231	115	0.67			0.59	0.05	0.05	0.27	0.08	0.04
15	2				10	4	1	1	1	17	2	1	761	289	108				0.44	0.05	0.03	0.25	0.09	0.04
16			1		20	3	1	1	13	24	12	13	933	405	154				0.62	0.31	0.33	0.31	0.13	0.05
17					11	4	2	1	1	17	6	2	1,130	473	212				0.44	0.15	0.05	0.37	0.16	0.07
18					12	4	1	1	9	17	9	5	1,086	424	143				0.44	0.23	0.13	0.36	0.14	0.05
19					6	1	1	1	8	8	4	5	783	560	203				0.21	0.10	0.13	0.26	0.18	0.07
20					22	1	1	1	5	23	7	5	1,177	644	258				0.59	0.18	0.13	0.39	0.21	0.08
21					17	2	2	2	8	23	13	8	1,296	861	369				0.59	0.33	0.21	0.43	0.28	0.14
22			2		21	1	1	1	27	27	13	11	1,693	928	422				0.69	0.33	0.28	0.56	0.30	0.14
23	1				8	5	2	1	20	20	11	8	1,812	1,113	456				0.51	0.28	0.21	0.60	0.37	0.15
24					6	3	1	1	13	13	11	6	1,857	1,178	454				0.38	0.44	0.26	0.83	0.42	0.15
25					8	4	1	1	15	15	17	10	2,521	1,281	456				0.44	0.36	0.51	1.08	0.63	0.25
26	1				11	3	1	1	17	17	14	20	2,638	1,333	486				0.77	0.49	0.21	1.01	0.62	0.22
27	4				8	14	2	2	30	30	9	5	2,882	1,502	521				0.51	0.36	0.28	0.95	0.49	0.17
28	4				6	10	1	1	23	23	14	11	3,296	1,980	612				0.59	0.36	0.28	1.08	0.65	0.20
29	3				15	17	7	4	3	53	26	17	3,686	2,366	593				1.36	0.67	0.44	1.21	0.78	0.19
30	1				19	11	8	2	42	42	23	5	3,289	1,904	755				1.08	0.59	0.13	1.08	0.63	0.25
31	1				33	8	5	1	48	48	19	8	3,070	1,881	682				1.23	0.49	0.21	1.01	0.62	0.22
32	3				15	6	3	1	31	31	62	7	2,431	1,893	690				0.79	1.59	0.18	0.80	0.62	0.23
33	1				24	5	3	1	38	36	10	10	1,732	1,455	486				0.97	0.92	0.26	0.57	0.49	0.16
34	1				12	4	3	1	22	22	25	6	1,484	1,365	485				0.56	0.64	0.15	0.49	0.45	0.16
35	1				3	4	2	1	15	15	21	9	1,292	1,204	376				0.38	0.54	0.23	0.43	0.40	0.12
36					4	5	1	1	11	11	29	6	1,017	1,180	381				0.28	0.74	0.15	0.34	0.39	0.13
37					2	4	1	1	10	10	44	5	890	1,163	373				0.26	1.13	0.13	0.29	0.38	0.12
38					3	1	2	1	7	7	74	4	674	896	228				0.18	1.90	0.10	0.22	0.30	0.08
39					4	4	1	1	41	41	41	3	470	695	193				1.05	0.08	0.15	0.23	0.23	0.06
40	1				2	1	1	1	5	5	33	13	499	577	222				0.13	0.85	0.33	0.16	0.19	0.07
41					2	1	1	1	3	3	22	3	411	401	168				0.08	0.56	0.08	0.13	0.13	0.06
42					2	2	1	1	2	2	24	19	333	330	193				0.05	0.62	0.49	0.11	0.11	0.06
43									18	18	1	1	359	366	144				1.08	1.08	0.03	0.12	0.12	0.05
44					42				42	42	42	5	363	509	166				0.08	0.44	0.13	0.19	0.25	0.09
45									16	16	13	3	366	442	223				0.41	0.59	0.23	0.24	0.30	0.12
46					1				29	29	4	4	451	543	251				0.03	0.74	0.10	0.15	0.18	0.08
47									1	1	17	17	526	751	280				0.08	0.44	0.13	0.17	0.25	0.09
48					3				3	3	25	5	585	749	367				0.21	0.59	0.23	0.24	0.30	0.12
49					6				8	8	23	9	737	908	379				0.08	1.21	0.31	0.27	0.34	0.12
50					1				3	3	47	12	816	1,049	355				0.05	0.95	0.18	0.32	0.35	0.14
51					2				2	2	37	7	967	1,061	424				0.15	0.51	0.26	0.32	0.37	0.12
52					5				6	6	20	10	968	1,119	354				0.05	0.15	0.26	0.32	0.37	0.12
53					1				2	2	-	-	705	-	-				0.05	-	-	0.23	-	-
合計	29	14	25	363	198	70	18	44	12	773	946	333	60,985	40,751	15,500	9.67	8.33	8.33	19.82	24.26	8.54	20.06	13.40	5.11

注)2004年の全国患者報告数及び定点あたり報告数は、各週の週元データを転記したものであり、確定値とは異なります。

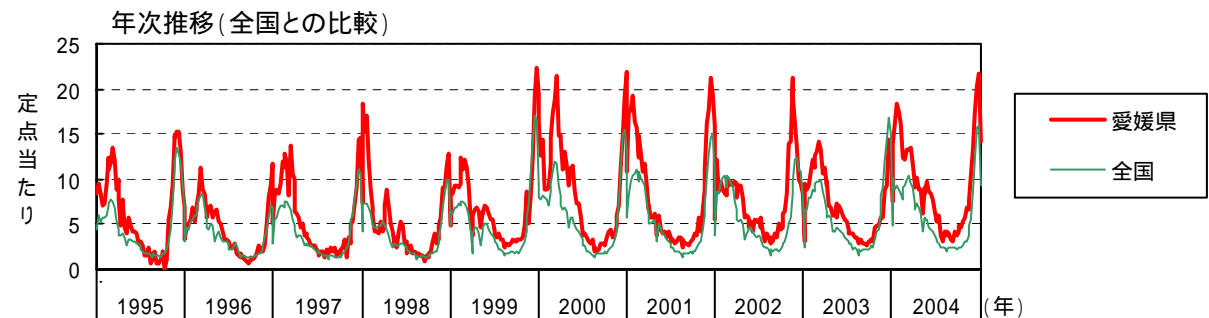
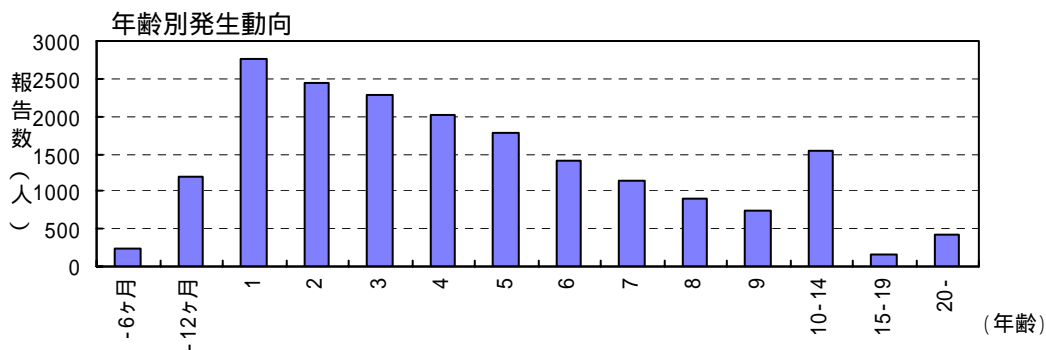
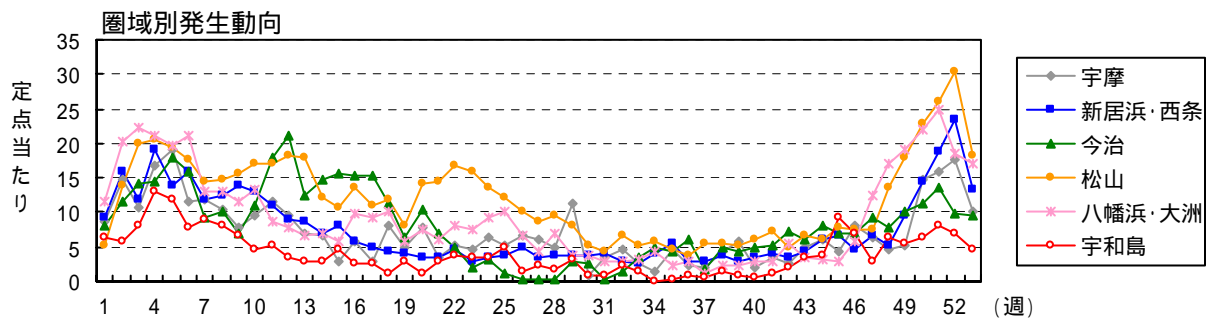
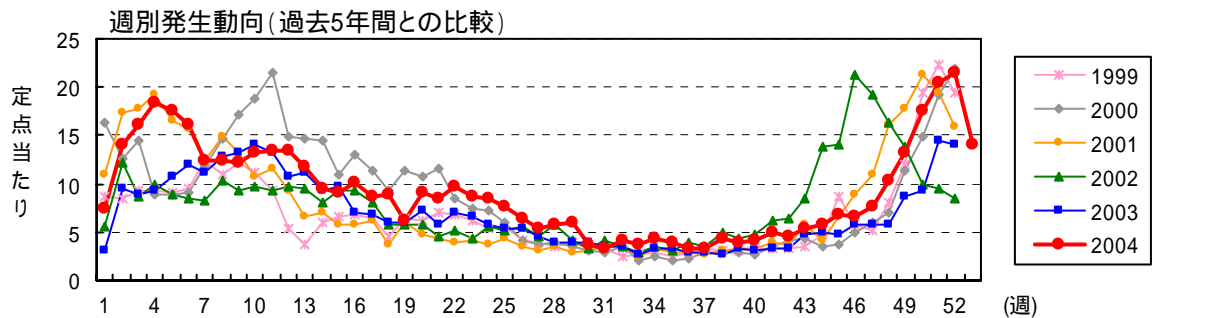
A 群溶血性レンサ球菌咽頭炎

2004年の患者報告数は3,838人(定点当たり98.41人/年)で、2003年(2,150人 定点当たり55.13人/年)に比べ大幅に増加し、過去10年間で最も大きな流行規模となった。本疾患は冬季と春から初夏にかけて多発する傾向が見られるが、本年は夏季に今治地区と松山地区で多発し、例年になく大規模な流行が発生した。松山地区は本年5月以降患者報告数が増加し、年間の患者報告数は定点当たり196.60人/年と他の地区に比べて多く、特に第24週から第29週の定点当たり患者報告数は10~20人/週で推移した。また今治地区は前年11月以降患者報告数が多い状況が続いており、年間の患者報告数も定点当たり189.60人/年と松山地区に次いで多かった。年齢別では5歳が741人(19%)で最も多く、3歳から7歳が2,683人で全体の70%を占めた。



感染性胃腸炎

2004年の患者報告数は18,991人(定点当たり486.95人/年)で、前年(14,066人 定点当たり360.07人/年)に比べて大幅に増加し、過去10年間では最も大きな流行規模であった。本疾患は例年2~3月のなだらかなピークと冬季の急峻なピークの2峰性の患者発生がみられるが、前年冬季の患者増加が遅く、本年第4週(定点当たり18.46人/週)に冬季の流行のピークを迎えた。その後減少に転じたが、春先のピークと重なり今治地区では4月下旬まで、中予では7月上旬までそれぞれ患者数の多い状況が続いたことから、例年よりも減少幅に鈍化が見られた。9月下旬から再び増加に転じ、第52週に定点当たり21.59人/週となり2回目の冬季のピークを形成した。地域的には松山市(定点当たり680.30人/年)、松山地区(定点当たり552.60人/年)と中予で特に多かった。年齢別では乳幼児から成人まで全年齢層にわたって報告があり、1歳から6歳の幼児が12,665人で全体の67%を占めていた。

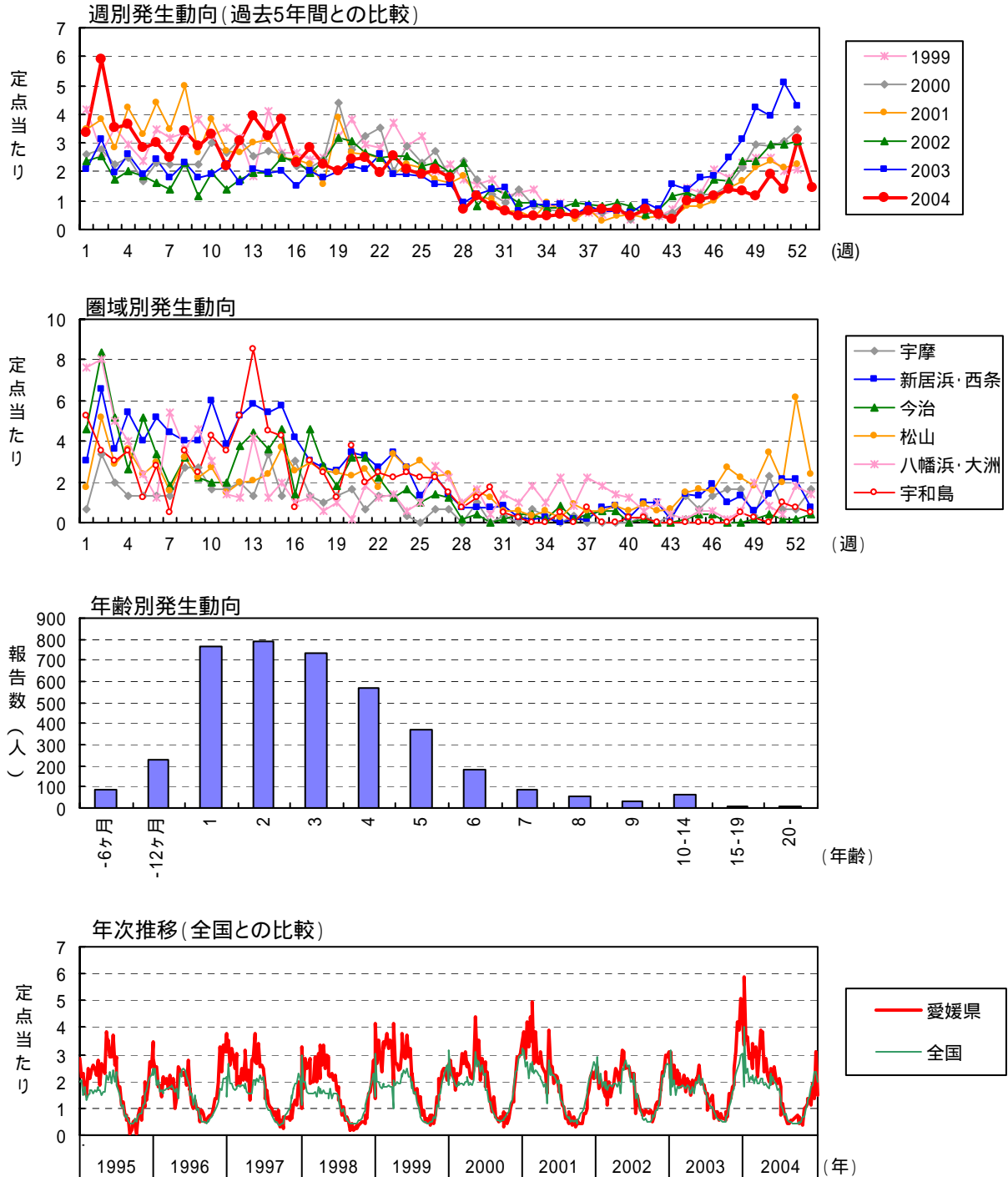


感染性胃腸炎

月週	患者報告数										定点あたり報告数																																	
	愛媛県					全国					2004年保健所別					2004年保健所別					愛媛県					全国																		
	2004	2003	2002	2004	2003	2002	2004	2003	2002	2004	2003	2002	宇和島中央	八幡浜中央	大洲	松山中央	松山市	今治中央	西条中央	新居浜	四国中央	2004	2003	2002	宇和島中央	八幡浜中央	大洲	松山中央	松山市	今治中央	西条中央	新居浜	四国中央	2004	2003	2002	宇和島中央	八幡浜中央	大洲	松山中央	松山市	今治中央	西条中央	新居浜
1	26	28	36	40	67	12	35	23	26	293	120	217	14,479	7,066	11,133	8.67	7.00	12.00	8.00	6.70	2.40	17.50	7.67	6.50	7.51	3.08	5.56	4.89	2.40	3.70														
2	44	69	42	58	152	57	41	60	23	546	374	475	30,400	20,007	25,195	14.67	17.25	14.00	11.60	15.20	11.40	20.50	20.00	5.75	14.00	9.59	12.18	10.08	6.58	8.31														
3	32	43	40	71	212	86	47	65	32	628	344	335	26,910	20,111	25,300	10.67	10.75	13.33	14.20	21.20	17.20	23.50	8.00	16.10	8.82	8.59	8.87	6.62	8.34															
4	50	87	47	72	244	62	38	68	52	720	359	383	28,101	24,413	28,823	16.67	21.75	15.67	14.40	24.40	12.40	19.00	22.67	13.00	18.46	9.21	9.82	9.25	8.01	9.49														
5	57	55	42	89	228	64	36	62	48	681	421	348	26,971	24,475	29,920	19.00	13.75	14.00	17.80	22.80	12.80	18.00	20.67	12.00	17.46	10.79	8.92	8.87	8.04	9.86														
6	35	65	46	79	211	55	40	65	31	627	471	330	25,793	17,138	30,851	11.67	16.25	15.33	15.80	21.10	11.00	20.00	21.67	7.75	16.08	12.08	8.46	8.48	8.91	10.16														
7	36	34	50	46	170	44	24	41	36	486	438	321	23,448	26,024	27,102	12.00	8.50	16.67	9.20	17.00	9.80	12.00	13.67	12.46	11.23	8.23	8.23	7.71	8.54	8.93														
8	31	42	45	50	169	51	26	39	32	485	496	401	27,730	29,242	30,894	10.33	10.50	15.00	10.00	16.90	10.20	13.00	8.00	12.44	12.72	10.28	9.11	9.59	10.17															
9	23	55	43	34	177	56	27	31	27	458	512	359	28,230	29,941	30,234	9.67	13.75	14.33	6.80	17.70	11.20	13.50	10.33	6.75	12.13	13.13	9.21	9.28	9.84	9.95														
10	29	53	39	55	202	53	18	49	18	516	550	380	30,175	29,473	28,344	7.67	13.25	13.00	11.00	20.20	10.60	9.00	16.33	4.50	13.23	14.10	9.74	9.93	9.68	9.33														
11	35	50	27	90	203	51	23	21	21	521	515	363	31,626	30,242	27,431	11.67	12.50	9.00	18.00	20.30	10.20	11.50	7.00	5.25	13.36	13.21	9.31	10.39	9.92	9.04														
12	29	34	29	106	219	56	15	24	14	526	415	376	28,988	26,317	22,106	9.67	8.50	9.67	21.20	21.90	11.20	7.50	8.00	3.50	13.49	10.64	9.64	9.54	8.63	7.28														
13	21	45	15	62	211	59	13	20	12	458	436	368	27,733	23,426	19,972	7.00	11.25	5.00	12.40	21.10	11.80	6.50	6.67	3.00	11.74	11.18	9.44	9.12	7.69	6.57														
14	20	22	26	74	134	50	11	24	11	372	366	314	22,020	19,569	16,632	6.67	5.50	8.67	14.80	13.40	10.00	5.50	8.00	2.75	9.54	9.38	8.05	7.24	6.43	5.47														
15	9	33	24	78	133	27	14	15	18	351	376	365	20,240	17,987	16,249	3.00	8.25	8.00	15.60	13.30	5.40	7.00	5.00	4.50	9.00	9.64	9.36	6.65	5.90	5.36														
16	17	21	20	76	148	54	15	34	10	395	273	362	21,963	18,449	16,482	5.67	5.25	6.67	15.20	14.80	10.80	7.50	11.33	2.50	10.13	7.00	9.28	7.22	6.06	5.43														
17	9	14	20	76	117	49	21	26	10	342	265	314	21,134	17,356	15,360	3.00	3.50	6.67	15.20	11.70	9.80	10.50	8.67	2.50	8.77	6.79	8.05	6.95	5.71	5.06														
18	24	10	21	56	137	41	17	34	5	345	237	227	19,010	13,080	9,915	8.00	2.50	7.00	11.20	13.70	8.20	8.50	11.33	1.25	8.85	6.08	5.82	6.25	4.30	3.27														
19	15	20	8	32	83	40	10	19	12	239	234	229	12,610	12,727	12,693	5.00	5.00	2.67	6.40	8.30	8.00	5.00	6.33	3.00	7.24	6.00	5.87	4.13	4.17	4.18														
20	23	15	10	52	145	67	17	21	5	355	283	226	17,506	14,399	13,339	7.67	3.75	3.33	10.40	14.50	13.40	8.50	7.00	1.25	9.10	7.26	5.79	5.75	4.73	4.39														
21	10	12	13	34	123	96	6	24	11	329	228	180	16,558	14,143	13,718	3.33	3.00	4.33	6.80	12.30	19.20	3.00	8.00	2.75	8.44	5.85	4.62	5.44	4.64	4.51														
22	16	24	9	25	172	78	17	23	15	379	275	204	16,542	13,797	13,751	5.33	6.00	3.00	5.00	17.20	15.60	8.50	7.67	3.75	9.72	7.05	5.23	5.44	4.53	4.52														
23	14	12	9	10	134	105	15	22	14	335	259	168	13,928	12,782	12,404	4.67	3.00	3.00	2.00	13.40	21.00	7.33	3.50	3.50	8.59	6.04	4.31	4.58	4.19	4.08														
24	19	18	7	16	121	85	17	30	14	327	229	219	13,744	11,989	11,027	6.33	4.50	2.33	3.20	12.10	17.00	8.50	6.33	2.25	5.28	4.49	4.54	3.27	3.12	3.50														
25	16	16	10	6	121	63	14	36	20	302	213	204	12,881	10,761	10,735	5.33	4.00	3.33	1.20	12.10	12.60	7.00	12.00	5.00	7.74	5.46	5.23	4.23	3.53	3.53														
26	20	24	10	2	97	55	13	20	6	247	211	219	11,190	9,916	11,094	6.67	6.00	3.33	0.40	9.70	11.00	6.50	5.67	1.50	3.21	3.49	4.05	2.51	2.39	2.34														
27	18	17	8	2	106	37	7	28	7	229	154	225	9,491	9,096	9,555	5.00	3.75	4.00	0.40	10.60	7.40	3.50	9.33	1.75	5.87	3.95	5.77	3.12	2.98	3.14														
28	15	15	12	2	106	37	7	28	7	229	154	225	9,491	9,096	9,555	5.00	3.75	4.00	0.40	10.60	7.40	3.50	9.33	1.75	5.87	3.95	5.77	3.12	2.98	3.14														
29	34	13	14	14	95	28	10	9	13	230	154	161	9,008	8,622	7,798	11.33	3.25	4.67	2.80	9.50	5.60	5.00	3.00	3.25	5.90	3.95	4.13	2.96	2.83	2.56														
30	3	19	7	13	58	21	4	15	4	144	152	125	7,529	7,106	7,536	1.33	4.75	2.33	2.60	5.80	4.20	2.00	5.00	1.00	3.69	3.90	3.21	2.47	2.33	2.47														
31	10	11	17	1	40	27	6	9	4	125	158	158	7,641	7,271	7,126	3.00	2.75	5.67	0.20	4.00	5.40	3.00	3.00	1.00	3.21	3.49	4.05	2.51	2.39	2.34														
32	14	17	4	7	61	37	6	9	9	164	138	135	7,554	6,520	6,511	4.67	4.25	1.33	1.40	6.10	7.40	3.00	3.00	2.25	4.21	3.54	3.46	2.49	2.15	2.15														
33	8	12	7	17	59	19	5	11	6	144	108	114	5,760	4,539	4,616	2.67	3.00	2.33	3.40	5.90	3.80	2.50	3.67	1.50	3.69	2.77	2.92	1.91	1.52	1.55														
34	4	16	12	25	63	24	6	16	6	166	128	134	6,829	6,516	6,284	1.33	4.00	4.00	5.00	6.30	4.80	3.00	5.33	4.26	3.28	3.44	2.26	2.14	2.08															
35	14	30	9	21	41	27	3	9	1	155	129	119	7,208	6,367	6,193	4.67	7.50	3.00	4.20	4.10	5.40	1.50	3.00	0.25	3.97	3.31	3.05	2.37	2.09	2.04														
36	7	16	5	31	41	14	5	9	3	131	112	151	7,205	6,910	6,620	2.33	4.00	1.67	6.20	4.10	2.80	2.50	3.00	0.75	3.36	2.87	3.87	2.37	2.28	2.18														
37	6	17	4	9	61	20	3	3	2	125	115	136	7,367	6,928	6,755	2.00	4.25	1.33	1.80	6.10	4.00	1.50	1.00	0.50	3.21	2.85	3.49	2.42	2.28	2.22														
38	13	21	6	25	55	29	5	7	6	167	106	195	7,412	6,465	6,276	4.33	5.25	2.00	5.00	5.50	5.80	2.50	2.33	1.50	4.28	2.72	5.00	2.44	2.13	2.07														
39	17	12	8	22	53	24	8	3	2	150	125	173	6,814	6,806	6,536	5.67	3.00	2.67	4.40	5.30	4.80	4.00	1.00	0.75	3.85	3.21	4.44	2.24	2.24	2.15														
40	6	19	6	24	57	36	4	10	2	164	124	182	7,686	7,538	7,791	2.00	4.75	2.00	4.80	5.70	7.20	2.00	3.33	0.50	4.21	3.18	4.67	2.53	2.48	2.56														
41	10	21	8	26	75	33	7	8	5	193	128	240	7,757	7,875	8,546	3.33	5.25	2.67	5.20	7.50	6.60	3.50	2.67	1.25	4.95	3.28	6.15	2.53	2.59	2.82														
42	8	15	9	36	61	12	16	12	8	177	125	253	7,571	7,746	9,111	2.67	3.75	3.00	7.20	6.10	2.40	8.00	2.00	4.54	3.21	6.49	2.49	2.54	3.00	3.00														
43	15	19	12	31	59	29	9	8	14	207	182	331	8,391	10,150	11,672	5.00	4.75	4.00	6.20	5.90	7.80	4.50	3.00	3.50	5.31	4.67	4.49	2.76	3.33	3.84														
44	18	26	16	40	63	39	8	15	15	223	194	542	9,172	12,657	15,225	6.00	6.50	5.33	8.00	6.30	5.30	2.67	3.75	5.72	5.72																			

水痘

2004年の患者報告数は3,982人(定点当たり102.10人/年)で、前年(3,809人 定点当たり97.67人/年)とほぼ同程度であった。前年末からの増加が第2週(定点当たり5.90人/週)にピークを迎え、過去10年間で最大の流行ピークを形成した。その後緩やかに減少し、11月以降再び増加に転じ、第52週(定点当たり3.13人/週)に再び流行のピークを迎えた。地域的には大洲地区(定点当たり162.00人/年)、西条地区(定点当たり144.00人/年)、松山市(定点当たり123.50人/年)が多かった。年齢別では1歳から4歳の報告が多く、全体の72%(2,862人)を占めた。

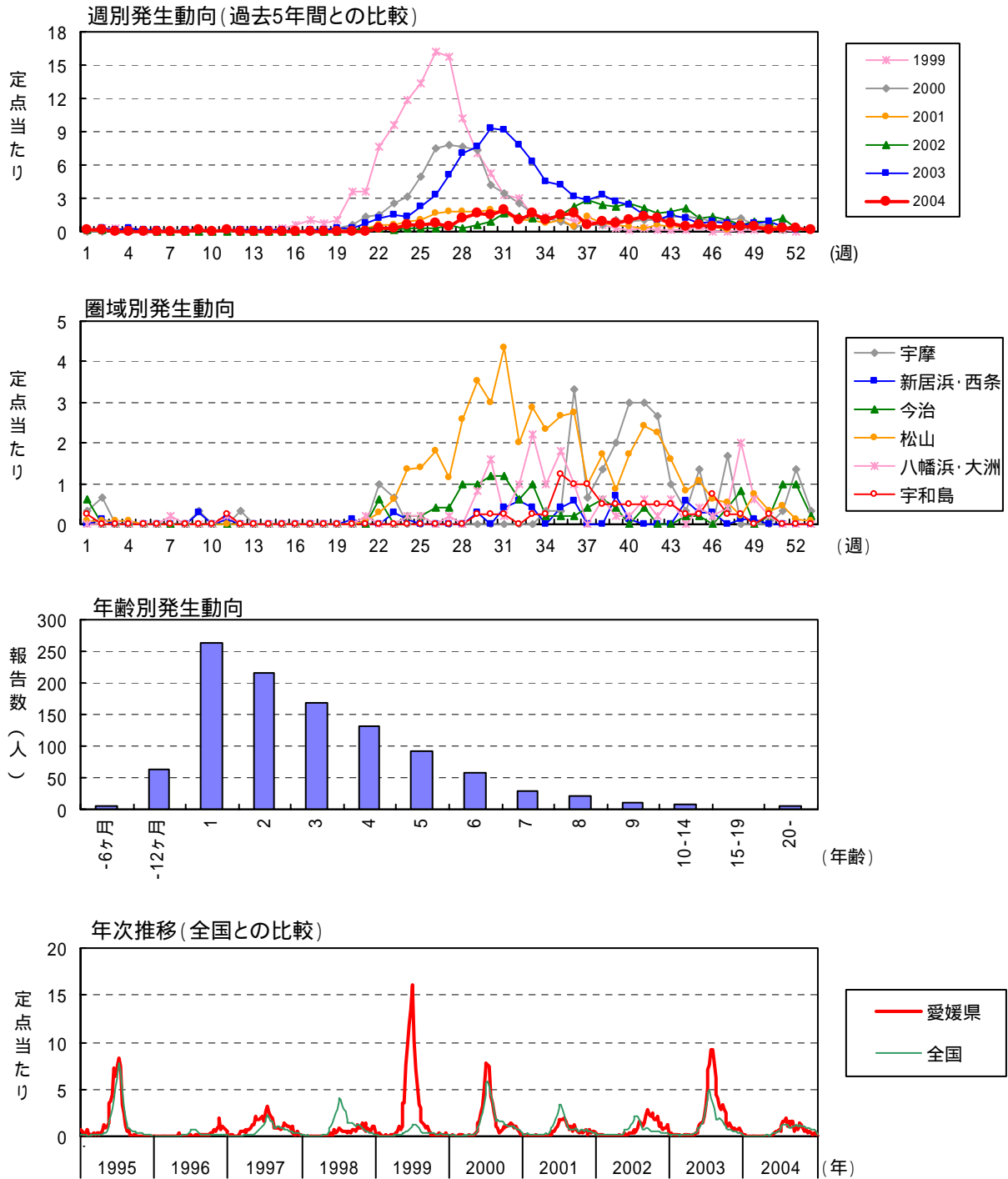


水痘

月週	患者報告数										定点あたり報告数																			
	愛媛県					全国					愛媛県					全国														
	2004	2003	2002	2004	2003	2002	2004	2003	2002	2004	2003	2002	2004	2003	2002	2004	2003	2002												
	2004年 保健所別					2004年 保健所別					2004年 保健所別					2004年 保健所別														
	四国中央	新居浜	西条中央	今治中央	松山市	松山中央	大洲	八幡浜中央	宇和島中央	宇和島中央	四国中央	新居浜	西条中央	今治中央	松山市	松山中央	大洲	八幡浜中央	宇和島中央											
1	2	14	7	23	23	3	25	13	21	131	82	93	5,236	4,438	6,219	0.67	3.50	2.33	4.60	2.30	0.60	12.50	4.33	5.25	3.36	2.10	2.38	1.77	1.51	2.07
2	10	26	20	42	65	13	20	20	14	230	121	99	12,056	9,626	8,698	3.33	6.50	6.67	8.40	6.50	2.60	10.00	6.67	3.50	5.90	3.10	2.54	4.00	3.17	2.87
3	6	21	4	26	35	8	14	11	12	137	76	68	7,004	5,402	5,761	2.00	5.25	1.33	5.20	3.50	1.60	7.00	3.67	3.00	3.51	1.95	1.74	2.31	1.78	1.90
4	4	19	19	13	41	13	11	9	14	143	102	79	7,612	6,284	6,839	1.33	4.75	6.33	2.60	4.10	2.60	5.50	3.00	3.50	3.67	2.62	2.03	2.50	2.06	2.25
5	4	11	17	26	25	11	6	6	5	111	74	72	5,972	4,628	5,384	1.33	2.75	5.67	5.20	2.50	2.20	3.00	2.00	1.25	3.65	1.90	1.85	1.97	1.52	1.77
6	4	18	17	31	13	4	2	2	11	118	95	63	6,550	5,560	5,937	1.33	4.50	6.00	3.40	3.10	2.60	2.00	0.67	2.75	3.03	2.44	1.62	2.15	1.83	1.95
7	4	16	15	9	18	5	13	14	2	96	71	55	6,226	5,223	5,223	1.33	4.00	5.00	1.80	1.80	1.00	6.50	0.67	0.50	2.46	1.82	1.41	2.05	1.73	1.72
8	8	17	11	16	37	11	6	12	14	132	90	91	6,866	5,526	5,855	2.67	4.25	3.67	3.20	3.70	2.20	3.00	4.00	3.50	3.38	2.31	2.33	2.26	1.81	1.93
9	5	15	13	11	22	10	13	10	10	113	71	44	5,904	4,454	4,972	2.67	3.75	4.33	2.20	2.20	2.20	6.50	3.33	2.50	2.90	1.82	1.13	1.94	1.79	1.64
10	10	22	16	18	27	9	6	9	17	129	74	77	6,566	5,648	5,517	1.67	4.25	8.33	2.00	2.90	2.20	3.00	3.00	4.25	3.31	1.90	1.97	2.16	1.85	1.82
11	5	9	18	10	19	3	5	2	14	85	87	55	5,926	5,574	5,577	1.67	2.25	6.00	2.00	1.90	0.60	2.50	0.67	3.50	2.18	2.23	1.41	1.95	1.83	1.84
12	6	19	18	19	21	9	3	3	21	119	64	68	5,793	5,298	5,478	2.00	4.75	6.00	3.80	2.10	1.80	1.50	1.00	5.25	3.05	1.64	1.74	1.91	1.74	1.80
13	4	17	24	22	18	13	19	2	34	153	82	76	6,461	5,642	5,776	1.33	4.25	8.00	4.40	1.80	2.60	9.50	0.67	8.50	3.92	2.10	1.95	2.12	1.85	1.90
14	10	22	16	18	27	9	5	1	18	126	76	77	6,380	5,556	5,806	3.33	5.50	5.33	3.60	2.70	1.80	2.50	0.33	4.50	3.23	1.95	1.97	2.10	1.82	1.91
15	4	13	27	23	42	13	8	2	17	149	78	96	6,103	5,351	5,745	1.33	3.25	9.00	4.60	4.20	2.60	4.00	0.67	4.25	3.82	2.00	2.46	2.01	1.76	1.89
16	9	15	14	7	29	8	4	1	3	91	58	92	5,590	4,805	5,327	3.00	3.75	4.67	1.40	4.90	1.80	1.50	0.33	0.75	2.33	1.49	2.36	1.84	1.58	1.75
17	4	7	14	23	36	9	3	3	12	110	80	77	5,851	5,392	5,997	1.33	1.75	4.67	4.60	3.60	1.60	1.50	1.00	3.00	2.82	2.05	1.97	1.77	1.97	
18	3	9	10	14	29	9	2	1	10	87	70	93	5,453	4,694	4,688	1.00	2.25	3.33	2.80	2.90	1.80	1.00	0.33	2.50	2.23	1.79	2.38	1.79	1.54	1.55
19	4	7	11	9	29	8	5	2	5	78	79	123	5,307	6,158	7,818	1.33	1.75	3.67	1.80	2.90	1.60	2.50	0.67	1.50	3.23	2.00	3.15	1.74	2.02	2.57
20	5	7	17	16	27	7	8	1	15	95	85	120	6,930	5,877	7,178	1.67	1.75	5.67	3.20	2.70	1.40	2.50	0.33	3.75	2.44	2.18	3.08	2.28	1.93	2.36
21	2	15	8	16	32	7	6	3	8	97	81	104	5,742	5,788	7,760	0.67	3.75	2.67	3.20	3.20	1.40	3.00	1.00	2.00	2.49	2.08	2.67	1.89	1.90	2.55
22	4	8	11	11	25	1	6	1	10	76	102	96	6,536	6,756	8,304	1.33	2.00	3.67	2.20	2.50	2.20	3.00	0.33	2.50	1.95	2.62	2.46	2.15	2.22	2.73
23	4	14	10	6	39	11	4	3	9	100	75	100	6,060	5,719	7,577	1.33	3.50	3.33	1.20	3.90	2.20	2.00	1.00	2.25	2.56	1.92	2.56	1.99	1.88	2.49
24	1	7	12	8	33	7	3	1	10	81	75	99	5,813	6,340	7,700	0.33	1.75	4.00	1.60	3.30	1.40	1.50	0.67	2.50	2.08	1.92	2.54	1.91	2.08	2.54
25	5	4	5	4	38	8	4	1	9	74	73	85	5,076	5,137	6,000	0.33	1.25	1.33	1.00	3.80	1.60	2.00	0.33	2.25	1.90	1.87	2.18	1.67	1.69	1.97
26	2	8	8	7	25	9	12	2	9	82	61	90	5,183	4,936	6,037	0.67	2.00	2.67	1.40	2.50	1.80	6.00	0.67	2.25	2.10	1.56	2.31	1.70	1.62	1.99
27	2	4	6	6	31	5	9	2	6	71	61	77	4,100	4,018	5,502	0.67	1.00	2.00	1.20	3.10	1.00	4.50	0.67	1.50	1.82	1.56	1.97	1.35	1.32	1.81
28	5	7	17	16	27	7	5	1	15	95	85	120	6,930	5,877	7,178	1.67	1.75	5.67	3.20	2.70	1.40	2.50	0.33	3.75	2.44	2.18	3.08	2.28	1.93	2.36
29	3	3	2	2	19	4	6	2	5	46	48	32	3,014	3,589	4,093	1.00	0.75	0.67	0.40	1.90	0.80	3.00	0.67	1.25	1.18	1.23	0.82	0.99	1.18	1.34
30	3	2	3	3	11	7	2	2	7	32	54	57	2,295	3,174	4,616	0.33	0.50	1.00	0.20	1.10	1.40	1.50	0.67	1.75	0.82	1.38	1.46	0.75	1.04	1.52
31	1	3	1	1	7	1	7	1	2	25	57	47	2,408	3,283	3,311	0.33	0.75	1.00	0.20	0.70	0.20	3.50	0.67	0.50	0.64	1.46	1.21	0.79	1.08	1.09
32	2	4	2	2	4	4	3	2	1	18	25	36	1,737	2,658	2,586	0.67	1.00	0.67	0.40	0.40	0.80	1.50	0.67	0.25	0.46	0.64	0.92	0.57	0.87	0.86
33	2	1	1	2	5	1	7	2	19	34	37	37	1,488	2,181	2,153	0.67	0.33	0.33	0.40	0.50	0.40	3.50	0.67	0.49	0.87	0.95	0.49	0.73	0.72	
34	1	1	1	1	6	2	4	1	17	33	30	30	1,440	2,041	1,899	0.33	0.25	0.33	0.20	0.60	0.40	2.00	0.33	0.44	0.85	0.77	0.48	0.67	0.63	
35	1	1	1	4	4	4	11	1	2	21	34	29	1,427	1,902	1,661	0.33	0.25	0.33	0.80	0.40	0.40	5.50	0.50	0.54	0.87	0.74	0.47	0.62	0.55	
36	1	1	1	1	10	4	3	1	3	21	21	36	1,338	1,630	1,866	0.33	0.25	0.25	0.20	1.00	0.80	1.50	0.33	0.75	0.54	0.92	0.44	0.54	0.61	
37	1	1	1	2	6	2	11	2	6	25	31	34	1,337	1,603	1,525	0.33	0.25	0.25	0.40	0.60	0.40	5.50	0.67	0.64	0.79	0.87	0.44	0.53	0.50	
38	4	4	1	3	7	2	7	2	26	26	25	32	1,308	1,424	1,518	1.00	1.00	0.33	0.60	0.70	0.40	3.50	0.67	0.67	0.64	0.82	0.43	0.47	0.50	
39	4	2	4	2	3	6	6	7	28	28	25	36	1,366	1,482	1,474	1.00	1.00	0.67	0.60	0.60	1.20	3.50	0.67	0.72	0.64	0.92	0.45	0.49	0.48	
40	4	2	2	4	5	6	6	1	18	22	31	1,428	1,452	1,810	0.33	0.50	1.00	0.20	0.40	1.00	3.00	0.67	0.25	0.46	0.56	0.79	0.47	0.48	0.60	
41	1	7	1	1	11	3	3	3	1	27	35	20	1,369	2,145	2,181	0.33	1.75	0.33	0.20	1.10	0.60	1.50	0.33	0.25	0.69	0.50				

手足口病

2004年の患者報告数は1,063人(定点当たり27.26人/年)で、前年(3,892人 定点当たり99.79人/年)よりも大幅に減少し、感染症法が施行された1999年以降では最も小さな流行規模であった。6月以降中予で散発し始め、例年よりも約1ヶ月遅れて増加傾向が見られた。その後中予での増加が続き、次第に今治地区や大洲地区へ発生地域が拡大したが、例年に比べ低い発生頻度で推移した。第31週(定点当たり1.95人/週)に流行のピークを迎え、その後一旦減少傾向が見られたが、中予での多発と四国中央地区での増加により、10月中旬までほぼ横ばいで推移した。地域的には松山市(定点当たり55.80人/年)、松山地区(定点当たり36.80人/年)、四国中央地区(定点当たり26.33人/年)が多かった。年齢別では1歳児(262人)が最も多く、5歳以下(937人)が全体の88%を占めた。



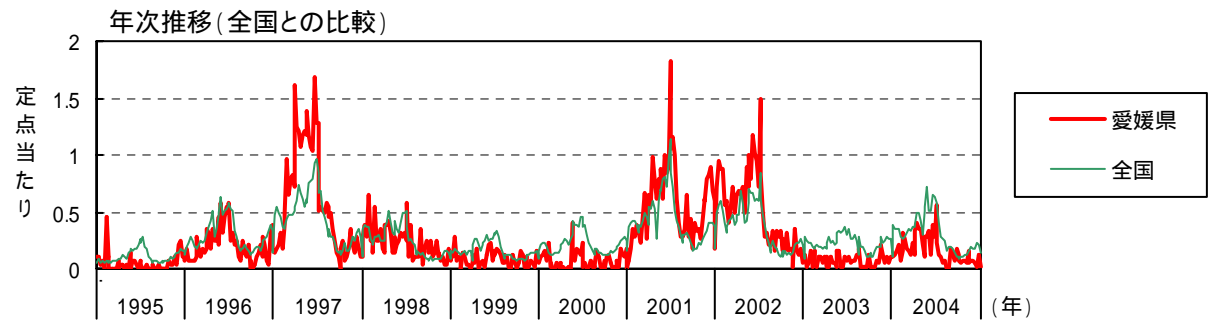
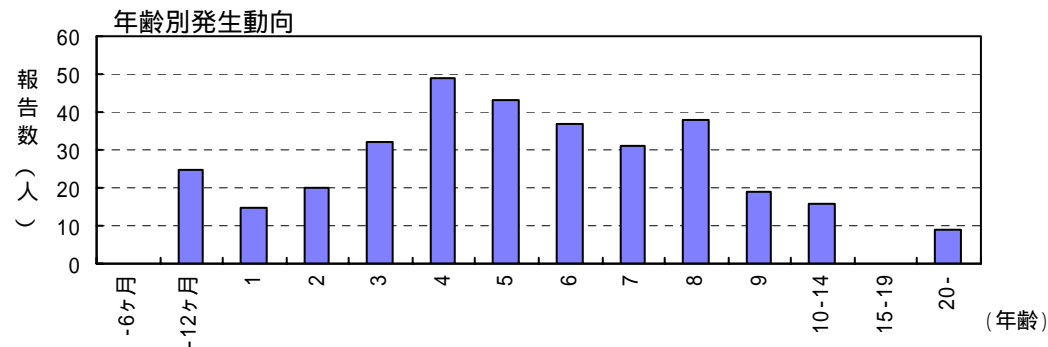
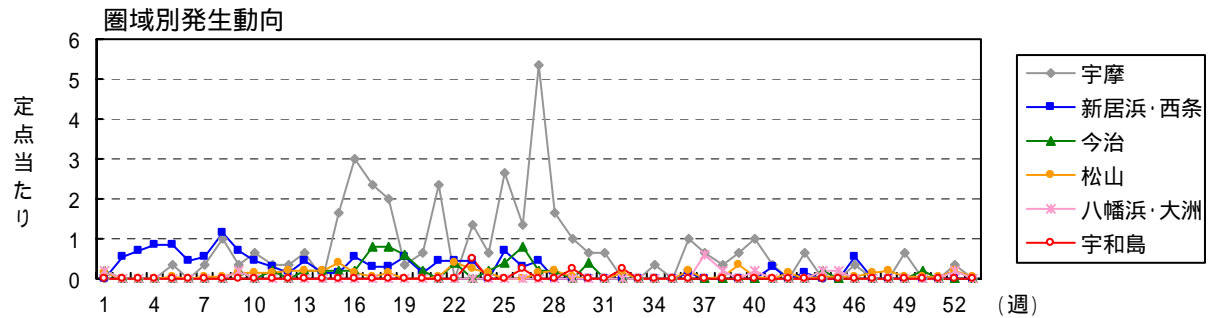
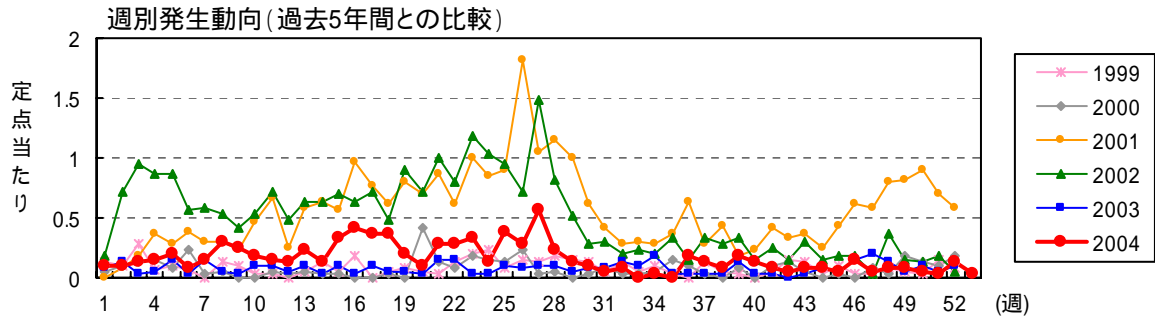
手足口病

月週	患者報告数											定点あたり報告数																				
	2004年						愛媛県					全国					2004年						愛媛県					全国				
	四国中央	新居浜	西条中央	今治中央	松山市	松山中央	大洲	八幡浜中央	宇和島中央	2004	2003	2002	2004	2003	2002	2004	2003	2002	2004	2003	2002	2004	2003	2002	2004	2003	2002	2004	2003	2002		
1	1			3	1			1	6	7	4	186	188	222	0.33	0.67			0.25	0.15	0.18	0.10	0.06	0.06	0.06	0.06	0.06	0.06	0.07			
2	2	1			4				4	12	4	219	300	328	0.67	0.10				0.10	0.31	0.10	0.07	0.10	0.10	0.10	0.10	0.10	0.11			
3					1				1	8	4	200	318	361						0.03	0.21	0.10	0.07	0.10	0.10	0.10	0.10	0.12				
4					1				1	10	5	237	276	470						0.03	0.26	0.13	0.08	0.09	0.15	0.15	0.15	0.15				
5									8	7	7	242	280	428							0.21	0.18	0.08	0.08	0.09	0.14	0.14	0.14				
6									7	7	1	194	300	414							0.18	0.03	0.06	0.10	0.14	0.14	0.14	0.14				
7									1	2	2	184	280	384						0.03	0.05	0.05	0.06	0.09	0.13	0.13	0.13	0.13				
8									6	6	6	169	256	381							0.15	0.15	0.06	0.08	0.13	0.13	0.13	0.13				
9	1	2			3	1			3	3	1	188	317	351	0.33	0.50				0.08	0.08	0.03	0.06	0.10	0.12	0.12	0.12	0.12				
10									2	2	2	156	343	357							0.05	0.05	0.05	0.05	0.08	0.10	0.10	0.10				
11									3	7	2	148	452	389						0.08	0.18	0.05	0.05	0.05	0.05	0.05	0.05	0.05	0.13			
12	1				1				1	4	1	151	337	331	0.33				0.25	0.03	0.10	0.03	0.05	0.11	0.11	0.11	0.11	0.11	0.11			
13									5	5	1	165	359	302							0.33	0.13	0.03	0.05	0.12	0.10	0.10	0.10	0.10			
14									3	3	3	131	392	352							0.08	0.08	0.04	0.04	0.13	0.12	0.12	0.12	0.12			
15									5	5	2	166	472	348							0.13	0.13	0.05	0.15	0.11	0.11	0.11	0.11	0.11			
16									2	2	2	208	639	574							0.05	0.05	0.07	0.21	0.19	0.19	0.19	0.19	0.19			
17									8	8	6	274	735	674							0.21	0.15	0.09	0.24	0.22	0.22	0.22	0.22	0.22			
18									7	7	1	332	911	602							0.18	0.18	0.03	0.11	0.30	0.20	0.20	0.20	0.20			
19									2	2	2	252	926	804							0.33	0.05	0.08	0.30	0.26	0.26	0.26	0.26	0.26			
20									1	13	8	394	1,546	1,205						0.03	0.33	0.21	0.13	0.51	0.40	0.40	0.40	0.40				
21									2	29	11	639	2,447	1,906						0.05	0.74	0.28	0.21	0.80	0.63	0.63	0.63	0.63				
22	3				3	1			10	47	9	847	2,881	2,061	1.00					0.26	1.21	0.23	0.28	0.95	0.68	0.68	0.68	0.68				
23	2				7				13	57	7	889	3,522	2,287	0.67	0.25				0.67	0.25	0.33	0.40	1.16	0.75	0.75	0.75	0.75				
24					1				23	54	14	1,209	4,179	2,777						0.20	1.80	0.40	0.50	1.37	0.91	0.91	0.91	0.91				
25					1				23	85	14	1,648	6,532	3,754						0.20	1.50	1.20	0.50	2.14	1.23	1.23	1.23	1.23				
26					2				29	131	14	1,828	9,732	4,009						0.40	2.20	1.00	2.00	3.19	1.32	1.32	1.32	1.32				
27					2				20	198	26	2,587	12,036	5,175						0.40	1.40	0.60	0.33	0.85	3.95	1.70	1.70	1.70				
28					5				44	275	14	3,221	13,881	6,314						1.00	3.00	1.80	1.06	4.55	2.08	2.08	2.08	2.08				
29					3				65	300	21	3,954	15,227	6,470						0.25	1.67	0.50	1.30	5.00	2.13	2.13	2.13	2.13				
30					6				60	361	35	3,787	12,426	6,374						0.25	1.54	0.90	1.24	4.08	2.09	2.09	2.09	2.09				
31					2				76	359	63	3,965	10,957	5,047						0.25	1.95	1.62	1.30	3.59	1.66	1.66	1.66	1.66				
32					3				42	306	53	3,909	9,402	3,659						1.08	7.85	1.36	1.29	3.09	1.21	1.21	1.21	1.21				
33					5				63	245	46	2,936	5,750	2,253						1.62	6.28	1.18	0.97	1.92	0.76	0.76	0.76	0.76				
34	1				1				43	175	44	2,687	5,456	1,955	0.33					1.10	4.49	1.13	0.89	1.80	0.65	0.65	0.65	0.65				
35	1				2				59	161	58	2,938	5,661	2,186	0.33	0.50				1.51	4.13	1.49	0.97	1.86	0.72	0.72	0.72	0.72				
36	10	2			1				65	124	90	3,179	5,973	2,434						1.67	3.18	2.31	1.05	1.97	0.80	0.80	0.80	0.80				
37	2				2				4	113	110	3,160	5,419	2,466						1.00	2.90	2.82	1.04	1.79	0.81	0.81	0.81	0.81				
38	4				2				38	130	93	3,496	5,090	2,124						0.67	3.33	2.38	1.15	1.68	0.70	0.70	0.70	0.70				
39	6				2				29	107	86	3,159	4,023	1,788						0.33	0.50	0.90	1.24	4.08	2.09	2.09	2.09	2.09				
40	9	1			2				39	96	98	3,259	3,500	1,745						1.00	2.46	2.51	1.07	1.86	0.72	0.72	0.72	0.72				
41	9				2				52	57	83	3,534	2,892	1,825						0.50	1.33	1.46	2.13	1.15	0.95	0.95	0.95	0.95				
42	8				3				45	42	66	3,106	1,937	1,738						1.15	1.08	1.69	1.02	0.64	0.57	0.57	0.57	0.57				
43	3				3				32	56	69	3,004	2,013	1,572						0.82	1.44	1.77	0.99	0.66	0.52	0.52	0.52	0.52				
44	1				1				19	44	84	2,972	1,896	1,638						0.49	1.13	2.15	0.98	0.62	0.54	0.54	0.54	0.54				
45	4				1				26	30	44	2,724	1,643	1,316						0.25	0.67	0.77	1.13	0.90	0.54	0.54	0.54	0.54				
46	5				3				15	34	53	2,813	1,651	1,251						0.75	0.38	0.87	1.36	0.92	0.54	0.41	0.41	0.41				
47	5				2				18	29	40	2,721	1,792	1,126						0.25	0.46	0.74	1.03	0.89	0.59	0.37	0.37	0.37				
48					1				19	25	25	2,601	1,396	1,062						0.25	0.46	0.64	0.86	0.46	0.37	0.37	0.37	0.37				
49					9				15	31	37	2,555	1,185	1,027						0.25	0.38	0.79	0.95	0.74	0.39	0.34	0.34	0.34				
50					5				8	33	33	2,039	1,018	908						0.21	0.85	0.85	0.67	0.33	0.30	0.30	0.30	0.30				
51	1				5				13	19	49	1,985	897	877						0.33	0.49	1.26	0.65	0.29	0.29	0.29	0.29	0.29				
52	4				5				11	7	10	1,512	618	623						0.28	0.18	0.26	0.50	0.20	0.21	0.21	0.21	0.21				
53	1				1				3	-	-	783	-	-						0.08	-	-	0.26	-	-	-	-	-				
合計	79	23	20	74	558	184	45	40	1,063	3,892	1,550	89,542	172,659	91,024	26.33	5.75	6.67	14.80	55.80	36.80	22.50	13.33	10.00	27.26	99.79	39.74	29.45	56.78	29.98			

注)2004年の全国患者報告数及び定点あたり報告数は、各週の週元データを転記したものであり、確定値とは異なります。

伝染性紅斑

2004年の患者報告数は334人(定点当たり8.56人/年)であった。本疾患は過去1992年、1997年および2001～2002年と、4～5年に一度流行期を迎えている。前年(157人 定点当たり4.03人/年)から非流行期に入ったようで、本年は小規模な流行であった。前年11月以降、新居浜地区を中心に東予で散発が続いており、本年4月中旬から四国中央地区で増加傾向が確認され、他の地区よりも患者数の多い状況で推移した。第27週には、四国中央地区で定点当たり5.33人/週、県全体でも0.56人/週と流行のピークを迎え、その後減少に転じたが、他の地区では顕著な増加は確認されなかった。年齢別では0歳から9歳を中心に幅広く分布しており、0歳から4歳が42%(141人)、5歳から9歳が50%(168人)を占めた。



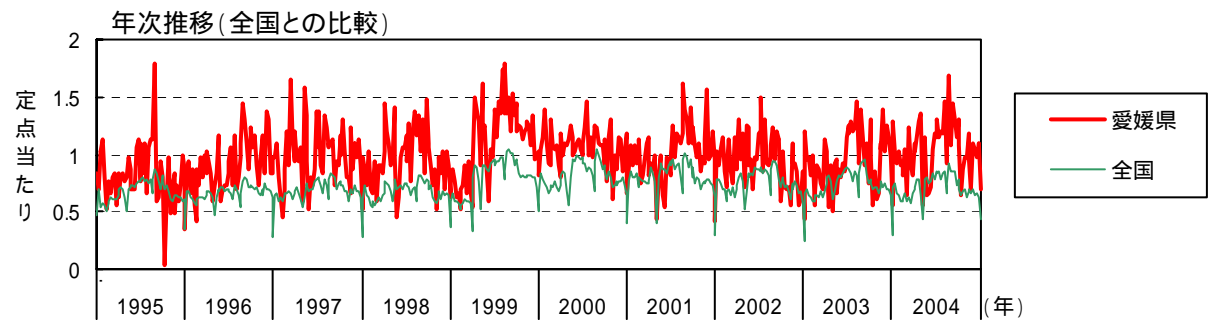
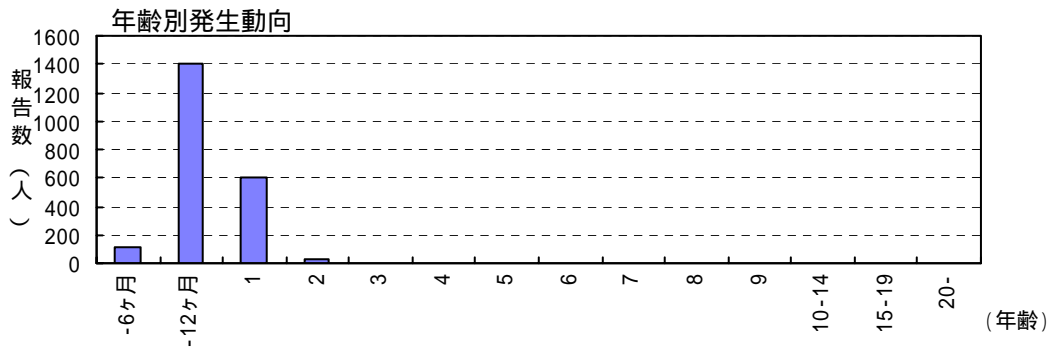
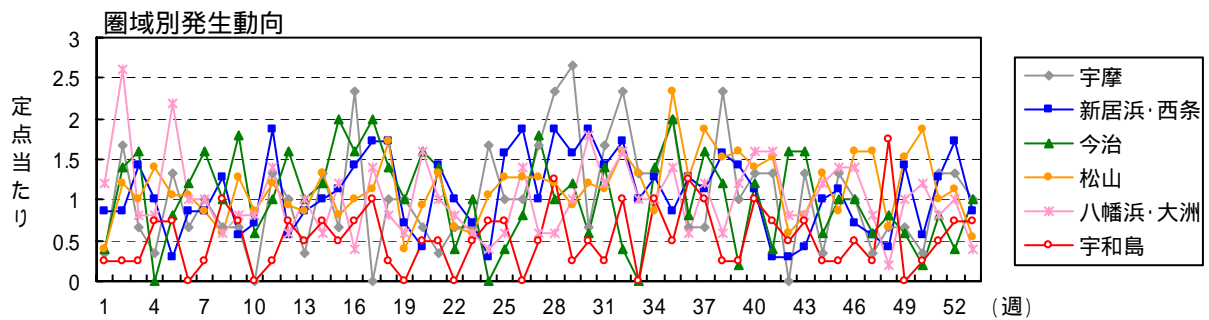
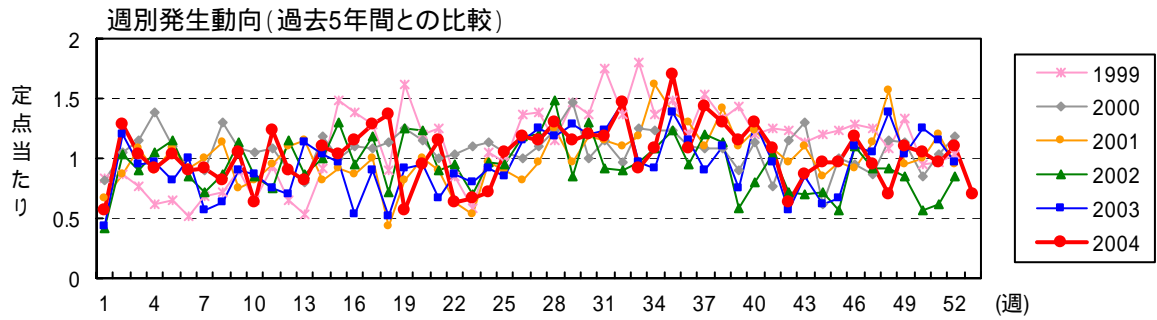
伝染性紅斑

月週	患者報告数											定点あたり報告数												
	愛媛県						2004年 保健所別					愛媛県			全国									
	2004	2003	2002	2004	2003	2002	宇和島中央	八幡浜中央	大洲	松山中央	松山市	今治中央	西条中央	新居浜	四国中央	大洲	八幡浜中央	宇和島中央	2004	2003	2002	2004	2003	2002
1	1	1	1	1	1	1	1	1	1	1	1	1	1	1	1	1	1	1	1	1	1	1	1	1
2	3	4	5	6	7	8	9	10	11	12	13	14	15	16	17	18	19	20	21	22	23	24	25	
3	1	1	1	1	1	1	1	1	1	1	1	1	1	1	1	1	1	1	1	1	1	1	1	
4	1	1	1	1	1	1	1	1	1	1	1	1	1	1	1	1	1	1	1	1	1	1	1	
5	1	1	1	1	1	1	1	1	1	1	1	1	1	1	1	1	1	1	1	1	1	1	1	
6	1	1	1	1	1	1	1	1	1	1	1	1	1	1	1	1	1	1	1	1	1	1	1	
7	1	1	1	1	1	1	1	1	1	1	1	1	1	1	1	1	1	1	1	1	1	1	1	
8	1	1	1	1	1	1	1	1	1	1	1	1	1	1	1	1	1	1	1	1	1	1	1	
9	1	1	1	1	1	1	1	1	1	1	1	1	1	1	1	1	1	1	1	1	1	1	1	
10	1	1	1	1	1	1	1	1	1	1	1	1	1	1	1	1	1	1	1	1	1	1	1	
11	1	1	1	1	1	1	1	1	1	1	1	1	1	1	1	1	1	1	1	1	1	1	1	
12	1	1	1	1	1	1	1	1	1	1	1	1	1	1	1	1	1	1	1	1	1	1	1	
13	1	1	1	1	1	1	1	1	1	1	1	1	1	1	1	1	1	1	1	1	1	1	1	
14	1	1	1	1	1	1	1	1	1	1	1	1	1	1	1	1	1	1	1	1	1	1	1	
15	1	1	1	1	1	1	1	1	1	1	1	1	1	1	1	1	1	1	1	1	1	1	1	
16	1	1	1	1	1	1	1	1	1	1	1	1	1	1	1	1	1	1	1	1	1	1	1	
17	1	1	1	1	1	1	1	1	1	1	1	1	1	1	1	1	1	1	1	1	1	1	1	
18	1	1	1	1	1	1	1	1	1	1	1	1	1	1	1	1	1	1	1	1	1	1	1	
19	1	1	1	1	1	1	1	1	1	1	1	1	1	1	1	1	1	1	1	1	1	1	1	
20	1	1	1	1	1	1	1	1	1	1	1	1	1	1	1	1	1	1	1	1	1	1	1	
21	1	1	1	1	1	1	1	1	1	1	1	1	1	1	1	1	1	1	1	1	1	1	1	
22	1	1	1	1	1	1	1	1	1	1	1	1	1	1	1	1	1	1	1	1	1	1	1	
23	1	1	1	1	1	1	1	1	1	1	1	1	1	1	1	1	1	1	1	1	1	1	1	
24	1	1	1	1	1	1	1	1	1	1	1	1	1	1	1	1	1	1	1	1	1	1	1	
25	1	1	1	1	1	1	1	1	1	1	1	1	1	1	1	1	1	1	1	1	1	1	1	
26	1	1	1	1	1	1	1	1	1	1	1	1	1	1	1	1	1	1	1	1	1	1	1	
27	1	1	1	1	1	1	1	1	1	1	1	1	1	1	1	1	1	1	1	1	1	1	1	
28	1	1	1	1	1	1	1	1	1	1	1	1	1	1	1	1	1	1	1	1	1	1	1	
29	1	1	1	1	1	1	1	1	1	1	1	1	1	1	1	1	1	1	1	1	1	1	1	
30	1	1	1	1	1	1	1	1	1	1	1	1	1	1	1	1	1	1	1	1	1	1	1	
31	1	1	1	1	1	1	1	1	1	1	1	1	1	1	1	1	1	1	1	1	1	1	1	
32	1	1	1	1	1	1	1	1	1	1	1	1	1	1	1	1	1	1	1	1	1	1	1	
33	1	1	1	1	1	1	1	1	1	1	1	1	1	1	1	1	1	1	1	1	1	1	1	
34	1	1	1	1	1	1	1	1	1	1	1	1	1	1	1	1	1	1	1	1	1	1	1	
35	1	1	1	1	1	1	1	1	1	1	1	1	1	1	1	1	1	1	1	1	1	1	1	
36	1	1	1	1	1	1	1	1	1	1	1	1	1	1	1	1	1	1	1	1	1	1	1	
37	1	1	1	1	1	1	1	1	1	1	1	1	1	1	1	1	1	1	1	1	1	1	1	
38	1	1	1	1	1	1	1	1	1	1	1	1	1	1	1	1	1	1	1	1	1	1	1	
39	1	1	1	1	1	1	1	1	1	1	1	1	1	1	1	1	1	1	1	1	1	1	1	
40	1	1	1	1	1	1	1	1	1	1	1	1	1	1	1	1	1	1	1	1	1	1	1	
41	1	1	1	1	1	1	1	1	1	1	1	1	1	1	1	1	1	1	1	1	1	1	1	
42	1	1	1	1	1	1	1	1	1	1	1	1	1	1	1	1	1	1	1	1	1	1	1	
43	1	1	1	1	1	1	1	1	1	1	1	1	1	1	1	1	1	1	1	1	1	1	1	
44	1	1	1	1	1	1	1	1	1	1	1	1	1	1	1	1	1	1	1	1	1	1	1	
45	1	1	1	1	1	1	1	1	1	1	1	1	1	1	1	1	1	1	1	1	1	1	1	
46	1	1	1	1	1	1	1	1	1	1	1	1	1	1	1	1	1	1	1	1	1	1	1	
47	1	1	1	1	1	1	1	1	1	1	1	1	1	1	1	1	1	1	1	1	1	1	1	
48	1	1	1	1	1	1	1	1	1	1	1	1	1	1	1	1	1	1	1	1	1	1	1	
49	1	1	1	1	1	1	1	1	1	1	1	1	1	1	1	1	1	1	1	1	1	1	1	
50	1	1	1	1	1	1	1	1	1	1	1	1	1	1	1	1	1	1	1	1	1	1	1	
51	1	1	1	1	1	1	1	1	1	1	1	1	1	1	1	1	1	1	1	1	1	1	1	
52	1	1	1	1	1	1	1	1	1	1	1	1	1	1	1	1	1	1	1	1	1	1	1	
53	1	1	1	1	1	1	1	1	1	1	1	1	1	1	1	1	1	1	1	1	1	1	1	
合計	114	73	19	34	57	22	10	34	57	22	10	34	57	22	10	34	57	22	10	34	57	22	10	
	38.00	18.25	6.33	6.80	6.80	5.70	4.40	5.00	4.40	5.00	4.40	5.00	4.40	5.00	4.40	5.00	4.40	5.00	4.40	5.00	4.40	5.00	4.40	
	26.31	4.03	8.56	4.03	26.31	16.09	11.77	19.02	1.25	8.56	4.03	26.31	16.09	11.77	19.02	1.25	8.56	4.03	26.31	16.09	11.77	19.02		

注)2004年の全国患者報告数及び定点あたり報告数は、各週の週元データを転記したものであり、確定値とは異なります。

突発性発しん

2004年の患者報告数は2,132人(定点当たり54.67人/年)で、前年(1,939人 定点当たり49.72人/年)に比べやや増加した。患者報告数に多少の変動は見られるが、例年どおり年間を通じほぼ一定の推移を示した。地域的には松山市(定点当たり71.50人/年)が他の地区に比べ多く、宇和島地区(定点当たり28.25人/年)は少なかった。年齢別では2歳未満が全体の99%(2,105人)を占めた。

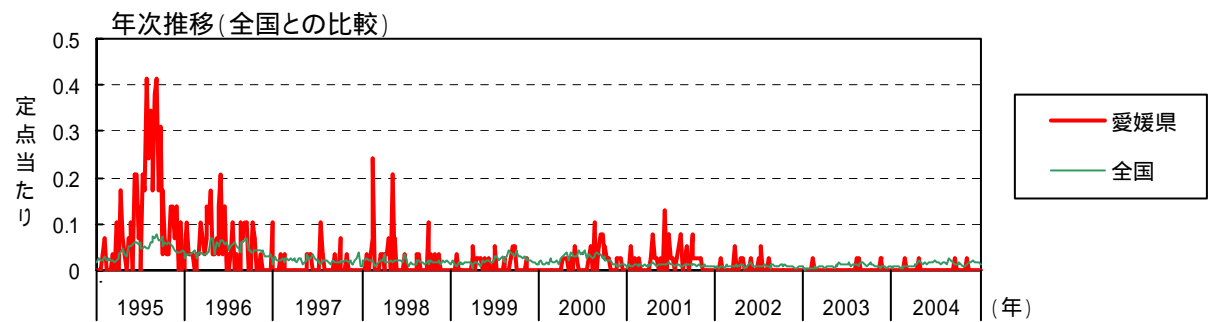
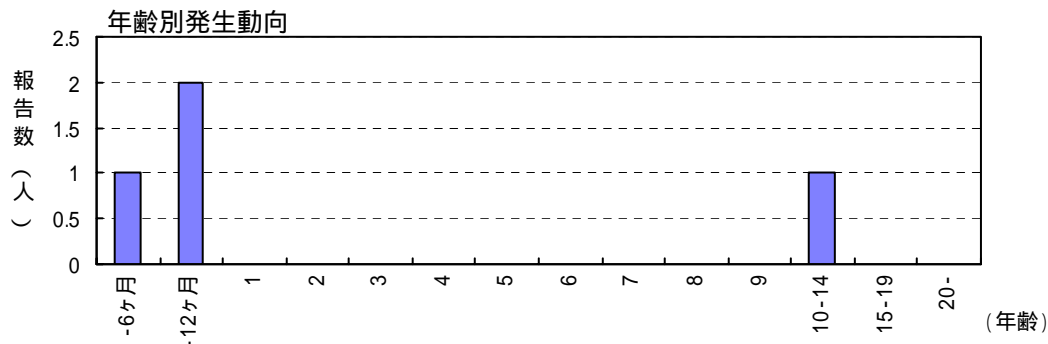
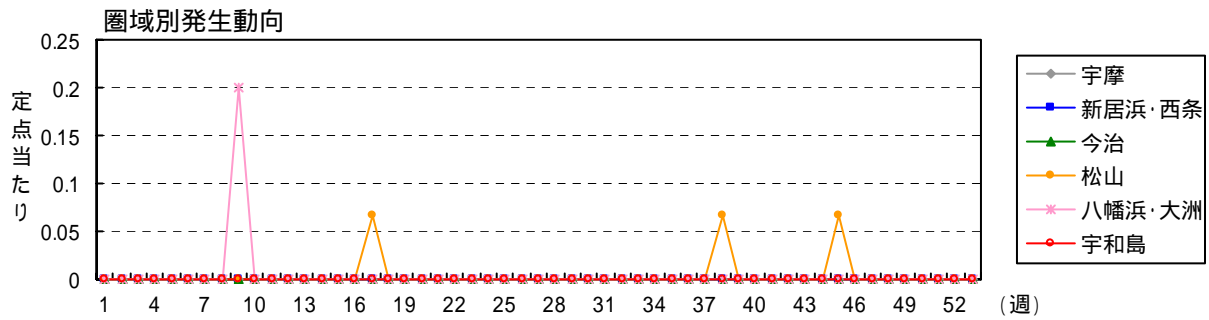
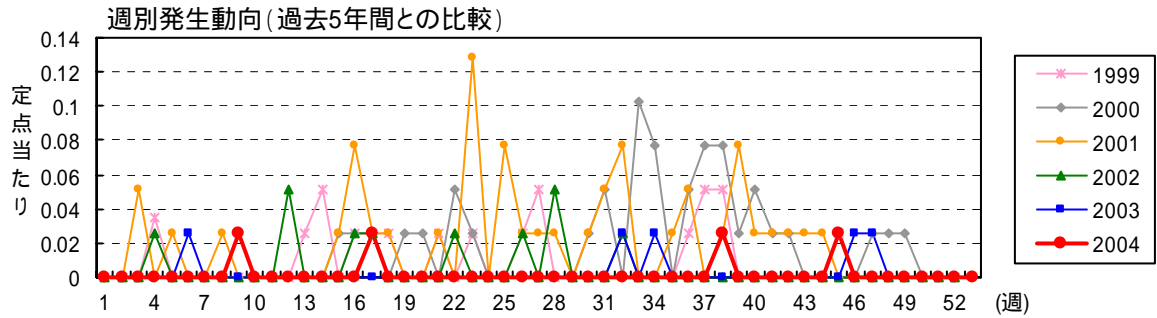


突発性発しん

月週	患者報告数											定点あたり報告数															
	愛媛県						全国					2004年保健所別						愛媛県					全国				
	四国中央	新居浜	西条中央	今治中央	松山市	松山中央	大洲	八幡浜中央	宇和島中央	2004	2003	2002	2004	2003	2002	2004	2003	2002	2004	2003	2002	2004	2003	2002	2004	2003	2002
1	1	3	3	2	5	1	4	2	1	16	853	715	888	0.33	0.75	1.00	0.40	0.50	0.20	2.00	0.67	0.25	0.56	0.44	0.41	0.29	0.24
2	5	5	1	7	10	3	9	4	1	50	2,159	2,006	2,321	1.67	1.25	0.33	1.40	1.50	0.60	4.50	1.33	0.25	1.28	1.21	1.03	0.66	
3	2	6	4	8	10	5	2	4	1	37	2,262	2,142	2,334	0.67	1.50	1.33	1.60	1.00	1.00	1.00	0.67	0.25	0.92	0.95	0.90	0.75	
4	1	5	2	4	17	3	3	1	3	36	1,999	1,962	2,232	0.33	0.25	0.67	1.70	1.00	0.80	1.50	0.33	0.75	0.92	0.97	1.05	0.66	
5	4	1	1	4	14	2	7	3	3	40	1,951	1,906	2,075	1.33	0.25	0.33	0.80	1.40	0.40	2.00	2.33	0.75	1.03	0.82	1.15	0.64	
6	2	3	3	6	14	2	2	3	3	35	1,805	1,802	2,111	0.67	0.75	1.00	1.20	1.40	0.40	1.00	1.00	0.85	0.90	1.00	0.59	0.70	
7	3	3	5	8	13	3	3	2	1	36	1,813	1,797	1,738	1.00	0.25	1.67	1.60	1.30	0.60	1.50	0.67	0.25	0.92	0.56	0.72	0.60	
8	2	4	5	5	9	2	1	2	4	32	1,832	1,940	2,026	0.67	1.00	1.67	1.00	0.90	0.60	0.50	0.67	1.00	0.82	0.64	0.87	0.60	
9	2	3	1	9	16	3	1	3	3	41	1,997	1,948	2,078	0.67	0.75	0.33	1.80	1.60	0.60	0.50	1.00	0.75	1.03	0.90	1.13	0.66	
10	10	2	3	3	10	3	2	2	3	25	1,799	1,943	1,928	1.33	0.50	1.00	0.60	1.00	0.60	1.00	0.67	0.85	0.64	0.87	0.85	0.59	
11	4	8	5	5	15	3	2	5	1	48	1,916	2,080	2,099	1.33	2.00	1.67	1.00	1.50	0.60	1.00	1.67	0.25	1.23	0.74	0.63	0.68	
12	3	2	2	8	8	6	1	2	3	35	1,722	1,901	1,903	1.00	0.50	0.67	1.60	0.80	1.20	0.50	0.67	0.75	0.90	0.69	1.15	0.57	
13	1	4	2	5	9	4	3	2	2	32	2,022	2,089	2,077	0.33	1.00	0.67	1.00	0.90	0.80	1.50	0.67	0.50	0.82	1.13	0.87	0.69	
14	4	2	5	6	16	4	1	2	3	43	2,100	2,309	2,188	1.33	0.50	1.67	1.20	1.60	0.80	0.50	0.67	0.75	1.10	1.03	1.00	0.66	
15	2	4	4	10	10	2	1	5	2	40	2,155	2,442	2,384	0.67	1.00	1.33	2.00	1.00	0.40	0.50	1.67	0.50	1.03	0.97	1.31	0.71	
16	7	6	4	8	11	4	1	1	3	37	2,407	2,499	2,495	2.33	2.25	1.33	1.60	1.10	0.80	0.50	0.33	0.75	1.15	0.94	0.95	0.82	
17	9	3	3	10	13	4	5	2	4	50	2,389	2,341	2,277	2.25	2.00	1.00	2.00	1.30	0.80	2.50	0.67	1.00	1.28	0.90	1.18	0.79	
18	3	8	4	7	20	6	3	1	1	53	1,970	1,857	1,545	1.00	2.00	1.33	1.40	2.00	1.20	1.50	0.33	0.25	1.36	0.51	0.72	0.65	
19	3	3	2	5	5	1	1	2	2	22	1,342	2,050	2,135	1.00	0.75	0.67	1.00	0.50	0.20	0.50	0.67	0.50	0.56	0.92	1.26	0.44	
20	2	1	2	8	11	3	4	2	2	37	2,236	2,324	2,490	0.67	0.25	0.67	1.60	1.10	0.60	2.00	1.33	0.50	0.95	0.95	1.23	0.73	
21	1	6	4	7	17	3	2	3	2	45	2,360	2,326	2,386	0.33	1.50	1.33	1.40	1.70	0.60	1.00	1.00	0.50	1.15	0.67	0.90	0.78	
22	2	2	2	5	2	6	4	1	3	25	2,419	2,462	2,492	0.67	0.50	1.67	0.40	0.60	0.80	0.50	1.00	0.67	0.64	0.87	0.95	0.80	
23	2	4	1	5	8	1	1	2	2	26	2,296	2,462	2,471	0.67	1.00	0.33	1.00	0.80	0.20	0.50	0.67	0.50	0.67	0.79	0.69	0.75	
24	5	1	1	1	9	7	4	2	3	28	2,325	2,541	2,657	1.67	0.25	0.33	1.40	0.90	1.40	0.50	0.67	0.75	0.72	0.92	0.97	0.76	
25	3	7	4	2	11	8	3	3	3	41	2,560	2,653	2,600	1.00	1.75	1.33	0.40	1.10	1.60	1.50	1.00	0.75	1.05	0.85	0.95	0.84	
26	3	7	6	4	14	5	2	2	4	46	2,401	2,693	2,571	1.00	1.75	2.00	0.80	1.40	1.00	2.50	0.67	0.50	0.64	0.87	1.15	1.18	
27	5	3	4	9	15	4	2	1	2	45	2,581	2,660	2,563	1.67	0.75	1.33	1.80	1.50	0.80	1.00	0.33	0.50	1.15	1.26	1.21	0.85	
28	7	9	4	5	14	4	1	2	5	51	2,547	2,655	2,622	2.33	2.25	1.33	1.00	1.40	0.80	0.50	0.67	1.25	1.31	1.18	1.49	0.84	
29	8	7	4	6	12	2	3	1	4	50	2,615	2,578	2,504	2.67	1.75	1.33	1.20	1.20	0.40	1.00	1.00	0.25	1.15	1.28	0.85	0.86	
30	2	5	8	3	16	2	2	5	4	47	2,367	2,331	2,623	0.67	1.25	2.67	0.60	1.60	0.40	2.50	1.33	0.50	1.21	1.21	1.31	0.78	
31	5	6	4	7	12	5	3	1	4	46	2,563	2,590	2,546	1.67	1.50	1.33	1.40	1.20	1.00	1.50	1.00	0.25	1.18	1.23	0.92	0.84	
32	7	9	3	2	13	11	5	3	4	57	2,602	2,518	2,475	2.33	2.25	1.00	0.40	1.30	2.20	2.50	1.00	1.00	1.46	1.46	0.90	0.86	
33	4	4	3	4	17	3	1	4	3	36	1,984	1,905	1,912	1.33	1.00	1.00	0.40	1.70	0.60	0.50	1.33	0.50	0.92	0.97	0.66		
34	4	4	4	5	7	9	4	2	4	42	2,252	2,563	2,618	1.33	1.00	1.67	1.40	0.90	0.80	1.00	1.00	1.00	1.08	0.92	1.08	0.75	
35	6	2	4	10	26	9	3	4	2	66	2,825	2,804	2,821	2.00	0.50	1.33	2.00	2.60	1.80	1.50	1.50	0.50	1.69	1.38	1.23	0.93	
36	2	5	4	4	13	6	1	2	5	42	2,606	2,861	2,806	0.67	1.25	1.33	0.80	1.30	1.20	0.50	0.67	1.25	1.08	1.15	0.95	0.86	
37	2	6	2	8	21	7	3	3	4	56	2,590	2,879	2,688	0.67	1.50	0.67	1.60	2.10	1.40	1.50	1.00	1.00	1.44	1.90	1.21	0.85	
38	7	7	4	6	20	3	3	1	3	51	2,580	2,503	2,364	2.33	1.75	1.33	1.20	2.00	0.60	1.00	1.00	0.25	1.31	1.10	1.13	0.85	
39	3	7	3	1	21	3	2	4	1	45	2,224	2,281	2,148	1.00	1.75	1.00	0.20	2.10	0.60	1.00	1.33	0.25	1.15	0.74	0.59	0.73	
40	4	6	2	6	15	6	2	2	4	51	2,372	2,393	2,398	1.33	1.50	0.67	1.20	1.50	1.20	3.00	0.67	1.00	1.31	1.31	0.79	0.70	
41	4	4	2	2	17	6	5	3	3	42	2,134	2,319	2,379	1.33	0.67	0.67	0.40	1.70	1.20	2.50	1.00	0.75	1.08	0.97	1.03	0.70	
42	4	4	2	8	7	2	4	2	2	25	1,971	2,126	2,159	1.33	0.67	0.67	1.60	0.70	0.40	2.00	1.00	0.50	0.64	0.56	0.72	0.65	
43	4	1	2	8	12	1	1	3	3	34	2,040	2,175	2,177	1.33	0.25	0.67	1.60	1.20	0.40	0.50	1.00	0.75	0.87	0.85	0.69	0.71	
44	1	2	5	3	18	2	1	5	1	38	2,088	2,162	2,007	0.33	0.50	1.67	0.60	1.80	0.40	0.50	0.67	0.25	0.97	0.62	0.72	0.69	
45	4	5	3	5	13	3	4	1	3	38	1,887	2,040	1,833	1.33	1.25	1.00	1.00	1.30	0.40	1.50	1.33	0.25	0.97	0.67	0.56	0.62	
46	3	2	3	5	22	2	2	5	2	46	2,057	2,204	2,228	1.00	0.50	1.00	0.60	2.20	0.40	1.00	1.67	0.50	1.18	1.10	1.10	0.68	
47	1	3	1	3	21	3	3	1	1	37	2,126	2,356	2,059	0.33	0.75	0.33	0.60	2.10	0.60	1.50	0.33	0.25	0.95	1.05	0.92	0.70	
48	2	1	2	4	8	2	1	7	2	54	2,005	2,154	2,291	0.67	0.25	0.67	0.80	0.80	0.40	0.40	0.33	1.75	0.69	1.38	0.92	0.66	
49	2	4	6	3	20	3	3	2	4	43	2,130	2,301	2,208	0.67	1.00	2.00	0.60	2.00	0.60	1.50	0.67	1.10	1.03	0.85	0.70	0.75	
50	1	3	1	1	19	9	4	2	1	41	1,981	2,096	2,006	0.33	0.75	0.33	0.20	1.90	1.80	0.50	0.67	0.25	1.05	1.26	0.56		
51	4	6	3	4	12	3	2	3	2	38	2,031	2,147	2,025	1.33	1.50	1.00	0.80	1.20	0.60	2.00	1.00	0.50	0.97	1.15	0.62		
52	4	7	5	2	11	6	4	1	3	43	1,900	1,964	1,704	1.33	1.75	1.67	0.40	1.10	1.20	2.00	0.33	0.75	1.10	0.97	0.85		
53	3	3	3	5	5	3	1	3	3	27	1,295	-	-	1.00	0.75	1.00	1.00	1.00	0.60	0.50	0.33	0.75	0.69	-	0.43		
合計	166	224	174	271	715	198	133	138	113	2,132	113,443	116,755	116,663	55.33	56.00	58.00	54.20	71.50	39.60	66.50	46.00	28.25	54.67	49.72			

百日咳

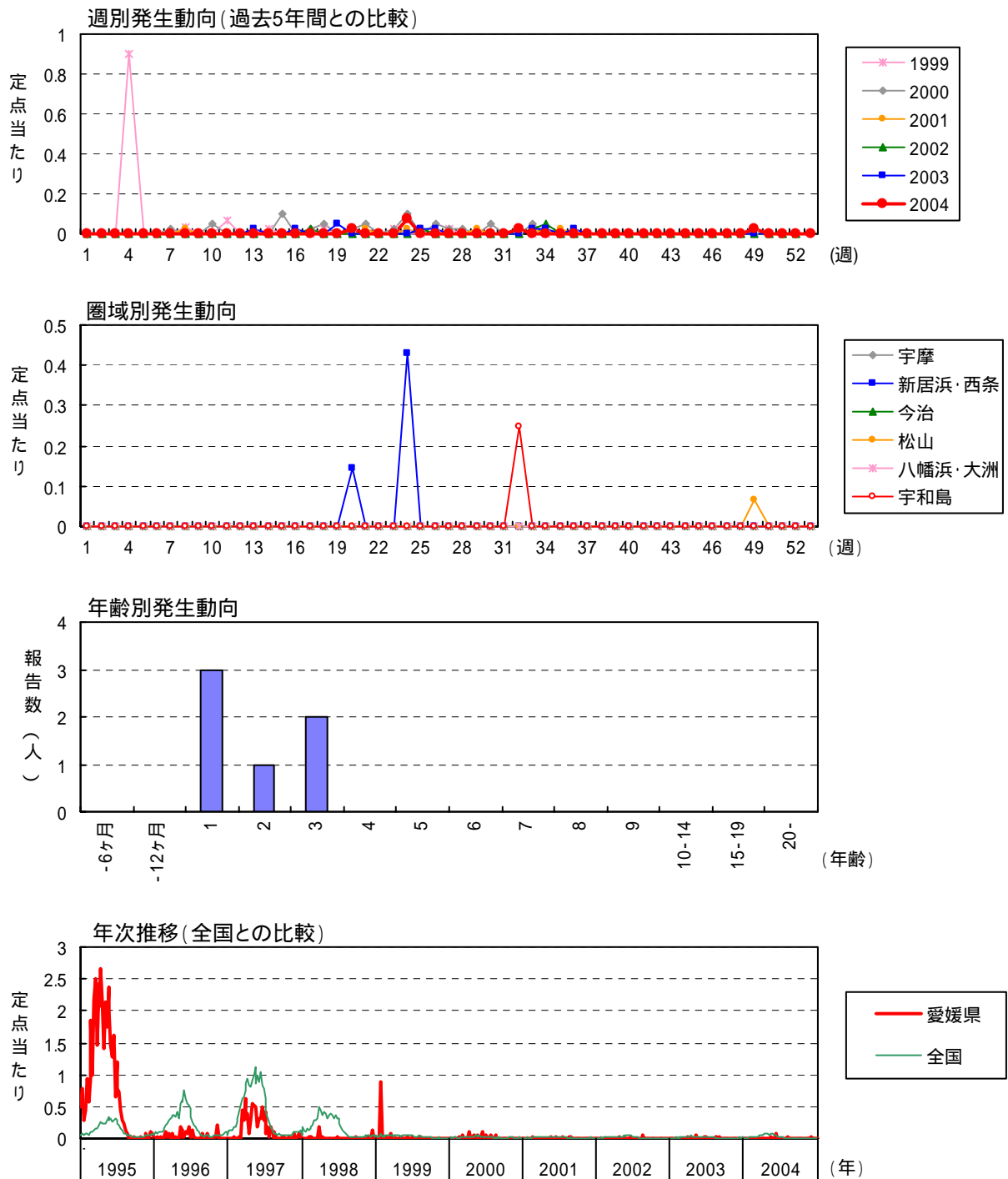
2004年の患者報告数は4人(定点当たり0.10人/年)で、過去10年間で最も少ない報告数であった。1995年以降県内で流行は見られず、患者報告数の極めて少ない状況で推移している。地域別では松山市が3人、八幡浜地区が1人で、年齢別では0歳が3人、10~14歳が1人であった。



風しん

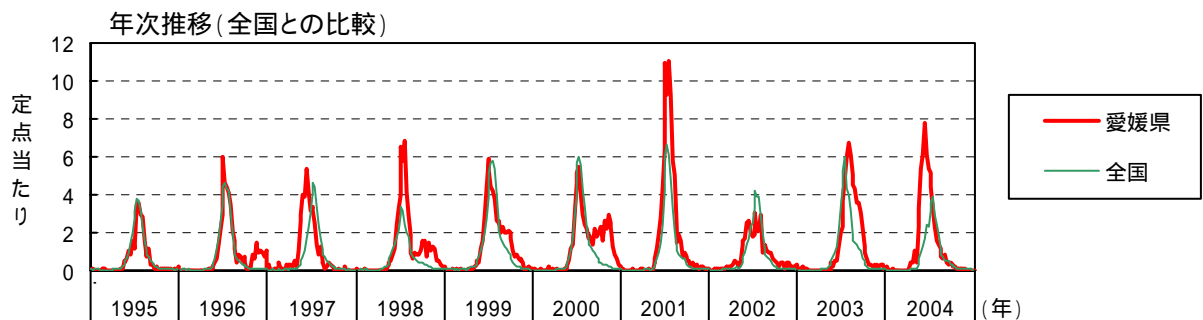
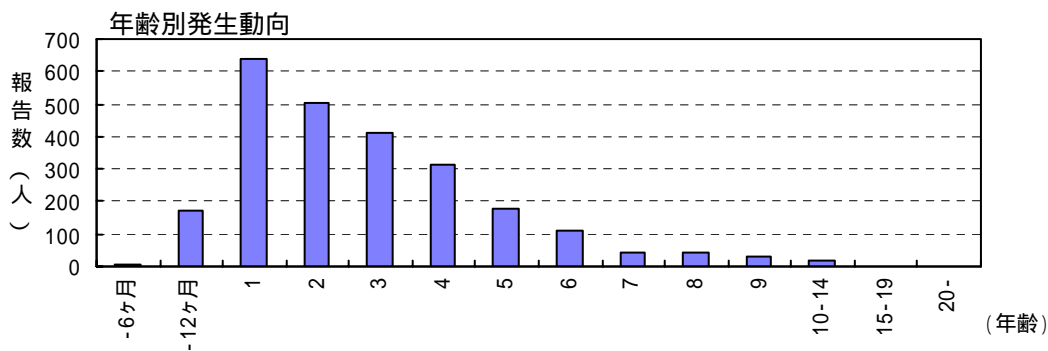
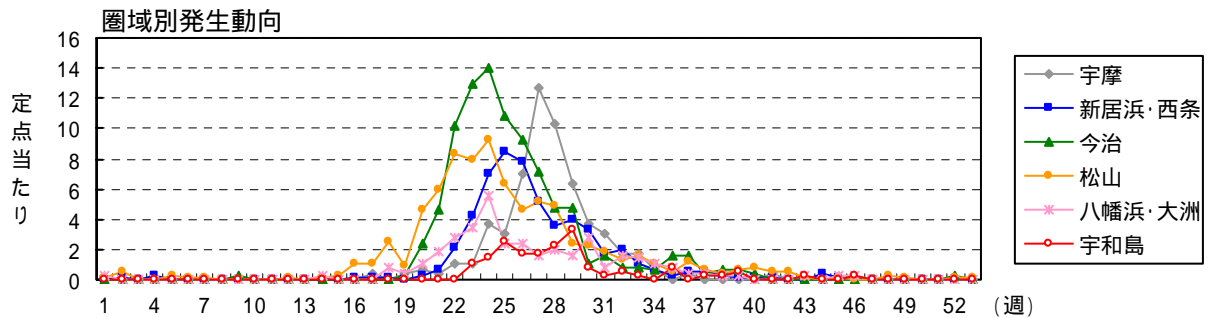
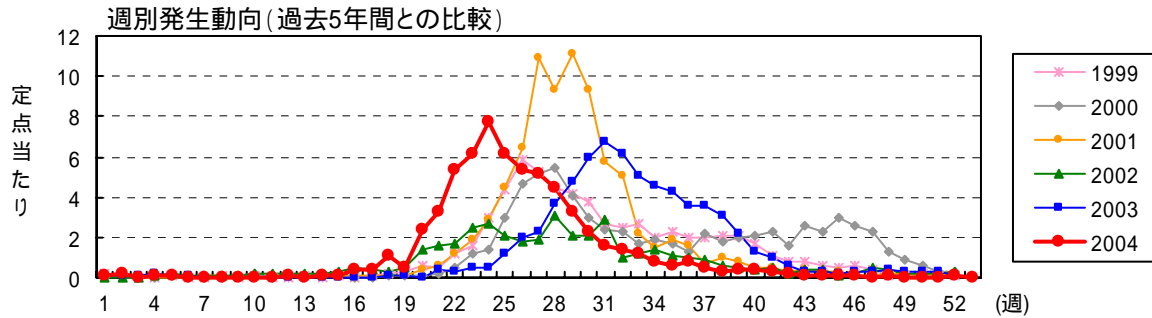
2004年の患者報告数は6人(定点当たり0.15人/年)で、過去10年間では2001年(6人)、2002年(5人)に次いで患者報告数の少ない年であった。県内では1995年(定点当たり41.7人/年)の大流行以降、患者報告数が減少しており、患者報告数の極めて少ない状況が続いている。地域別では新居浜地区が4人、松山地区と宇和島地区が各1人で、年齢別では1歳が3人、2歳が1人、3歳が2人であった。

一方、全国の患者報告数は2004年4,248人(定点当たり1.40人/年)で前年に比べて1.5倍に増加し、感染症法施行(1999年4月)以降では最多となった。報告の多い都道府県は群馬県551人(9.03人/年)、大分県244人(6.78人/年)、栃木県242人(5.26人/年)、鹿児島県279人(4.98人/年)などで、中四国では少数の報告であった。全数把握疾患である先天性風しん症候群(CRS)は、2000~2003年は各1例であったが、2004年は患者数の増加に伴い10例の報告があった。



ヘルパンギーナ

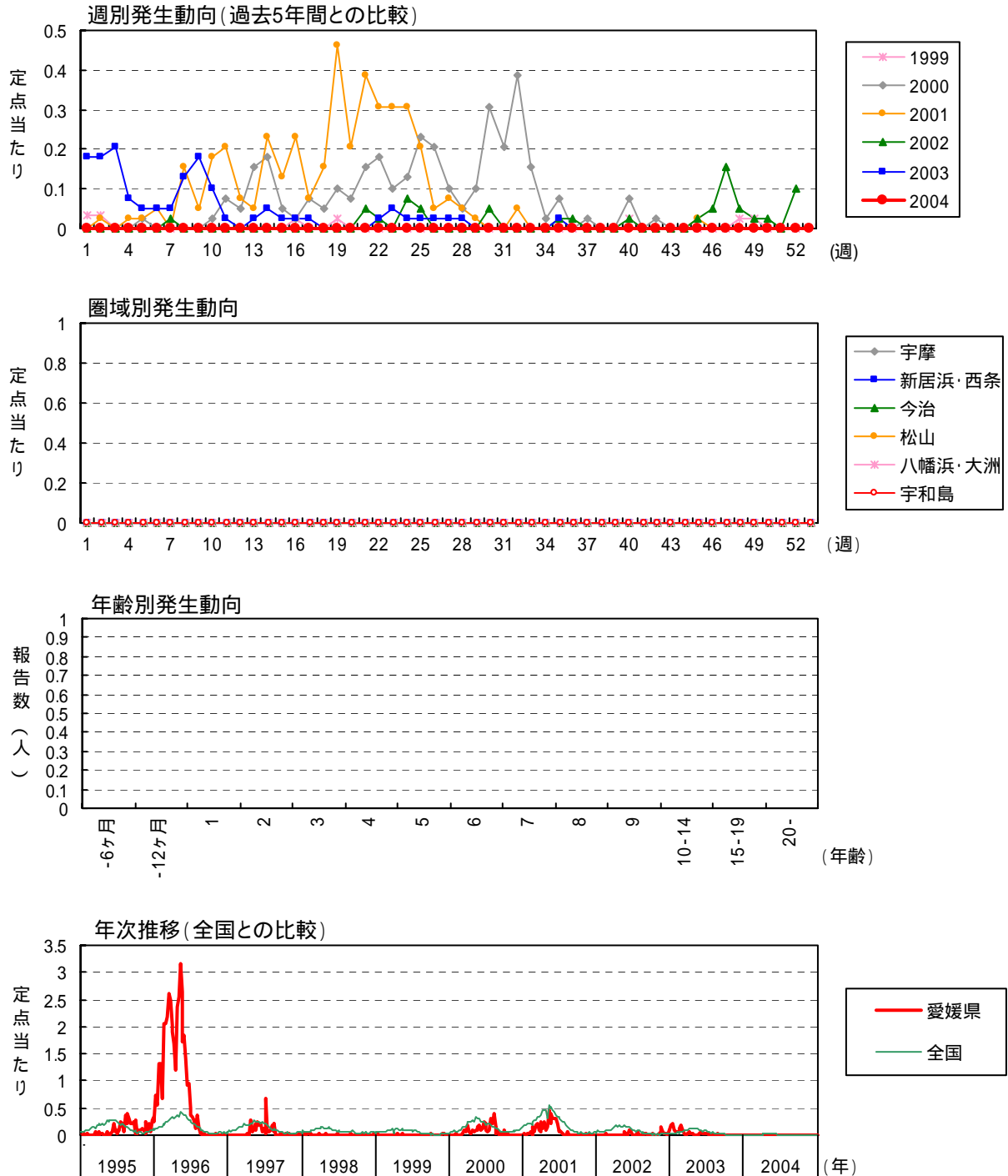
2004年の患者報告数は2,477人(定点当たり63.51人/年)で、前年(2,622人 定点当たり67.23人/年)に比べ若干減少したが、流行のピークで比較すると、過去10年間では2001年(第29週 定点当たり11.08人/週)に次いで大きな規模であった。本年の流行時期は例年に比べ1ヶ月程度早く、全国的に見ても本県に特徴的な動向であった。4月中旬から中予で増加が始まり、東予、南予へと流行地域を拡大しながら、第24週(定点当たり7.74人/週)に流行のピークを迎えた。その後も四国中央地区で増加が続いたが、第28週には県下全域で減少に転じた。地域的には松山市(定点当たり92.00人/年)今治地区(定点当たり91.60人/年)が多く、特に今治地区は第24週に定点当たり14.00人/週まで増加し、他の地区に比べ大規模な流行であった。年齢別では1歳(638人)が最も多く、1歳から4歳が全体の75%(1,865人)を占めた。



麻疹(成人麻疹を除く)

2004年の患者報告はなかった。本疾患は1996年に県下全域で流行して以来、局地的な小流行に留まっており、患者報告の少ない状況が続いていた。2002年10月から2003年7月に麻疹、成人麻疹の流行が発生したが、その後新たな患者報告はない。

全国的に見ても、この10年間春季を中心とする流行を繰り返してきたが、2004年は全国単位では流行と呼べる程の患者報告数の増加は見られなかった。



麻しん(成人麻しんを除く)

月 週	患者報告数												定点あたり報告数								
	2004年 保健所別						愛媛県						全国								
	四国中央	新居浜	西条中央	今治中央	松山市	松山中央	大洲	八幡浜中央	宇和島中央	2004	2003	2002	愛媛県	2004	2003	2002	2004	2003	2002	全国	
1										15	60	105					0.01	0.02	0.03		
2										30	30	235					0.01	0.04	0.08		
3										38	111	215					0.01	0.04	0.07		
4										34	105	209					0.01	0.04	0.07		
5										30	112	208					0.01	0.04	0.07		
6										14	156	226					0.00	0.05	0.07		
7										1	25	139	240				0.01	0.05	0.08		
8										28	219	245					0.01	0.07	0.08		
9										33	219	294					0.01	0.07	0.10		
10										37	203	300					0.01	0.07	0.10		
11										44	266	296					0.01	0.09	0.10		
12										45	254	382					0.01	0.08	0.13		
13										41	312	417					0.01	0.10	0.14		
14										45	344	501					0.01	0.11	0.16		
15										67	377	520					0.02	0.12	0.17		
16										50	402	462					0.02	0.13	0.15		
17										79	402	580					0.03	0.13	0.19		
18										60	394	416					0.02	0.13	0.14		
19										56	427	524					0.02	0.14	0.17		
20										75	393	519					0.02	0.13	0.17		
21										68	349	518					0.02	0.11	0.17		
22										1	49	312	474				0.03	0.03	0.10		
23										61	299	424					0.02	0.10	0.14		
24										58	224	410					0.02	0.07	0.14		
25										44	251	329					0.01	0.08	0.11		
26										31	230	305					0.01	0.08	0.10		
27										32	190	282					0.01	0.06	0.09		
28										38	158	302					0.01	0.05	0.10		
29										34	144	232					0.01	0.05	0.08		
30										23	138	266					0.01	0.05	0.09		
31										26	126	245					0.01	0.04	0.08		
32										21	106	167					0.01	0.03	0.06		
33										35	60	127					0.01	0.02	0.04		
34										22	83	146					0.01	0.03	0.05		
35										13	76	108					0.00	0.02	0.04		
36										16	60	83					0.01	0.02	0.03		
37										10	59	72					0.00	0.02	0.02		
38										7	37	64					0.00	0.01	0.02		
39										5	43	51					0.00	0.01	0.02		
40										10	40	40					0.00	0.01	0.01		
41										15	18	54					0.00	0.01	0.02		
42										13	28	59					0.00	0.01	0.02		
43										11	25	44					0.00	0.01	0.01		
44										5	31	65					0.00	0.01	0.02		
45										8	21	41					0.00	0.01	0.01		
46										12	11	63					0.00	0.00	0.02		
47										6	10	16					0.00	0.01	0.02		
48										2	15	16					0.00	0.01	0.02		
49										14	26	116					0.00	0.01	0.04		
50										9	41	117					0.00	0.01	0.04		
51										13	14	100					0.00	0.00	0.03		
52										4	16	41					0.01	0.01	0.03		
53										5	5	5					0.00	0.00	0.00		
合計										1,595	8,285	12,473					1.62	0.79	0.52	2.72	4.11

注)2004年の全国患者報告数及び定点あたり報告数は、毎週の週元データを転記したものであり、確定値とは異なります。

流行性耳下腺炎

2004年の患者報告数は1,656人(定点当たり42.46人/年)で、前年(467人 定点当たり11.97人/年)より増加した。年始以降、県下各地で散発し緩やかな増加傾向が見られたが、6月下旬以降は大きな増減はなく、ほぼ一定の推移を示した。地域的には松山市(定点当たり81.20人/年) 大洲地区(定点当たり61.50人/年) 宇和島地区(定点当たり53.50人/年)が多かった。年齢別では乳幼児から成人の幅広い年齢層にわたっており、特に2歳から6歳の幼児が全体の76%(1,254人)を占めた。過去の推移を見ると、本疾患は3~4年周期で流行しており、2001年から2002年の流行期の後2年を経過していることから、今後の動向に注意が必要である。

