

発生動向の概況

6 月に入り、夏季に流行する疾患の患者数が増加してきました。夏かぜの一種、ヘルパンギーナが例年よりも数週早く、県下全域で増加しています。流行性角結膜炎も全年齢層で増加してきました。また、中予を中心に咽頭結膜熱（プール熱）の報告も徐々に増加しています。水泳シーズンを迎え、学校等の集団生活での感染に注意が必要です。手洗い等の感染予防や健康管理を心掛けましょう。

A 群溶血性レンサ球菌咽頭炎の患者数が例年に比べ多く、定点当たり報告数では、1997 年冬季同様大きな流行となっています。今後の動向にご注意ください。

今回、腸管出血性大腸菌感染症の報告が 2 例ありました。細菌性の感染性胃腸炎の報告も続いています。梅雨に入り、細菌の繁殖しやすい時期を迎えました。調理や食事前の手洗い、調理器具の洗浄・消毒、食品の温度管理等の食中毒予防を心掛けましょう。また、症状がある場合は自己判断せず、早めに医療機関を受診しましょう。

県内での感染症発生状況

全数把握感染症 3 類感染症 : 腸管出血性大腸菌感染症 2 例 (O157)
4 類感染症 : 急性ウイルス性肝炎 1 例 (A 型)

定点把握感染症 (数字は最新週の定点当たり報告数)

	愛媛県推移	流行地区	県内の傾向
咽頭結膜熱	➡ 0.2	中 予	徐々に増加。
A 群溶血性レンサ球菌咽頭炎	➡ 2.6	県下全域	県下全域で多発。
感染性胃腸炎	➡ 4.3	県下全域	やや減少傾向にあるが、依然多発。
水 痘	➡ 2.6	県下全域	県下全域で多発。
伝 染 性 紅 斑	➡ 1.2	大 洲	大洲で急増し、県下全域で増加傾向。
ヘルパンギーナ	➡ 2.5	県下全域	シーズンを迎え急増
流行性角結膜炎	➡ 3.7	東 中 予	全年齢層で多発。増加傾向。

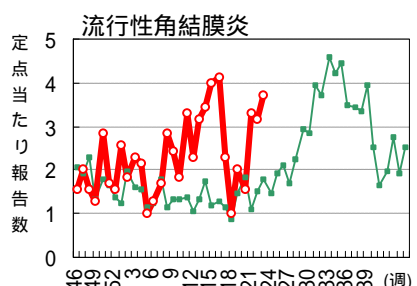
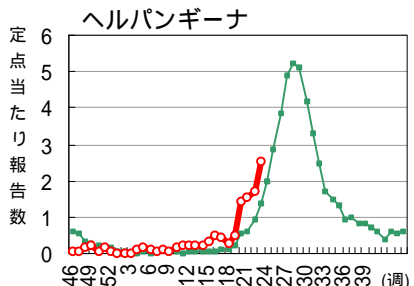
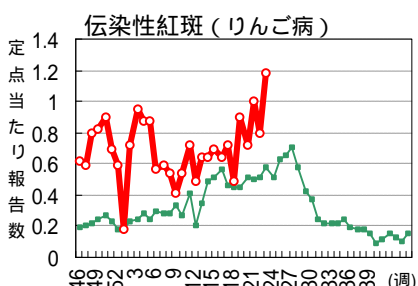
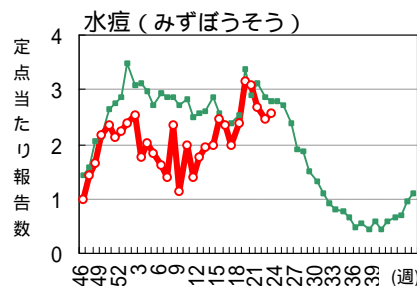
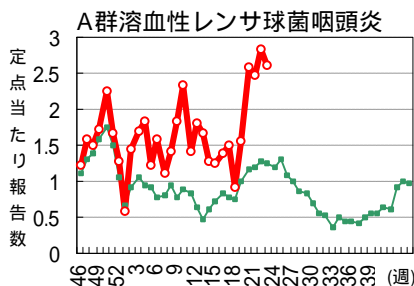
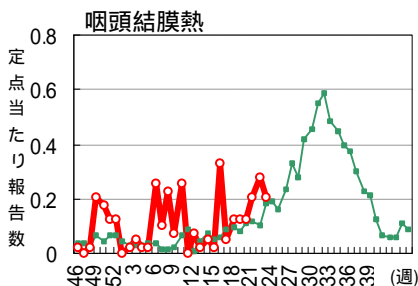
医療機関からの情報

A 群溶血性レンサ球菌咽頭炎 : 同じ人が反復して罹患する傾向はよく経験することですが、最近少し多いように思います。

感染性胃腸炎 : 患者数はやや減ってきたようですが、病原体は多彩になってきました。ウイルス性のものもいろいろなウイルスが出ています。細菌性のものが徐々に増えているようです。便性に注意してください。

麻 疹 : 散発が続いています。ワクチン接種を勧めてください。

過去 30 週の動向 (細線: 過去 10 年の平均、太線: 過去 30 週の推移)



(注) 本情報での患者数は届出医療機関所在の保健所での集計で、患者の住所を示すものではありません。
本感染症情報に関するご意見、ご質問は eikanken@pref.ehime.jp までお願い致します。

病原体検出情報

平成14年6月12日現在

感染性胃腸炎は例年どおりの経過で患者数が減少していますが、5月以降、アデノウイルス、SRSV、アストロウイルス、ロタウイルス、下痢原性大腸菌（血清型 O1、O167）等、多種類の病原体が検出されています。

地方衛生研究所間において、2ヶ月毎に互いに情報交換している「中国四国ウイルス分離情報」では、最近、島根県、高知県では手足口病からコクサッキーA16型が分離され、その他の疾患から香川県、高知県でエコー11型が、また、高知県でエコー9型が比較的多く分離されています。4月に愛媛県で分離されたエコー13型と共に、これらのウイルスの今後の動向が注目されます。

また、中国地方では5月、6月に、小中学校のインフルエンザ集団発生が報告されています。そのためか5月にも、インフルエンザB型が鳥取県、島根県、岡山県、香川県で分離されています。

過去5週 検出病原体

(5月6日以降採取検体)

週	期間	発生地区	臨床診断名	検出病原体	検体	例数
19	5/6~5/12	新居浜	感染性胃腸炎	ロタ	糞便	1
		松山市	A群溶レン菌咽頭炎	A群溶レン菌	咽頭ぬぐい液	2
			感染性胃腸炎	下痢原性大腸菌	糞便	2
20	5/13~5/19	新居浜	上気道炎	アデノ5	咽頭ぬぐい液	1
		松山市	感染性胃腸炎	アデノ	糞便	1
			不明熱	コクサッキーB2	咽頭ぬぐい液	1
				エコー11	咽頭ぬぐい液	1
				単純ヘルペス1	咽頭ぬぐい液	2
21	5/20~5/26	新居浜	感染性胃腸炎	アストロ	糞便	1
		松山市	感染性胃腸炎	SRSV	糞便	1
			感染性胃腸炎	アデノ	糞便	1
			不明熱	アデノ1	咽頭ぬぐい液	1
22	5/27~6/2	新居浜	感染性胃腸炎	アストロ	糞便	1
		松山市	A群溶レン菌咽頭炎	A群溶レン菌	咽頭ぬぐい液	2
			感染性胃腸炎	アデノ	糞便	1
			感染性胃腸炎	下痢原性大腸菌	糞便	1
23	6/3~6/9	松山市	感染性胃腸炎	SRSV	糞便	2
			感染性胃腸炎	下痢原性大腸菌	糞便	1

月別病原体検出結果

検出病原体	2002						合計	
	1	2	3	4	5	6		
コクサッキーA4			1	2			3	
コクサッキーB2					1		1	
コクサッキーB3	1						1	
エコー9				1			1	
エコー11	1		1	1	1		4	
エコー13				2			2	
インフルAソ連	29	22	3				54	
インフルA香港	62	28	11	1			102	
インフルB	10	5	10	2			27	
RS	12		2				14	
ムンプス	3	6	2	1			12	
アデノ1	4			2	1		7	
アデノ2	2	2	4				8	
アデノ3	7	2	2	2			13	
アデノ5		1	1	1	1		4	
アデノ37				1			1	
単純ヘルペス1	2	2				2	6	
ロタ	1	4	22	18	1		46	
アストロ				1	2		3	
SRSV	4	6	8	3	1	2	24	
アデノ	1		3		3		7	
ウイルス計	139	78	71	37	13	2	340	
細菌	下痢原性大腸菌	4	2	6	3	3	1	19
	カンピロバクター	1	1	2	3			7
	A群溶レン菌	5	1	6	6	4		21
	細菌計	10	3	14	12	7	1	47

臨床診断名別検出結果 (2002年4月以降採取検体)

検出病原体	インフルエンザ様	咽頭結膜熱	A群溶レン菌咽頭炎	感染性胃腸炎	流行性耳下腺炎	下気道炎	上気道炎	不明熱	不明発疹	合計
コクサッキーA4								2		2
コクサッキーB2								1		1
エコー9									1	1
エコー11						1				2
エコー13							1	1		2
インフルA香港	1									1
インフルB	2									2
ムンプス					1					1
アデノ1							2	1		3
アデノ3								1		2
アデノ5							1	1		2
単純ヘルペス1								2		2
ロタ				19						19
アストロ				3						3
SRSV				6						6
アデノ				3						3
ウイルス計	3	1		31	1	1	4	10	1	52
下痢原性大腸菌				7						7
カンピロバクター				3						3
A群溶レン菌			10							10
細菌計			10	10						20

愛媛県 定点把握4類感染症 2002年 第22週 (2002.5.27~6.2)

患者報告数	インフルエンザ	小児科定点											眼科定点		基幹定点						成人麻疹			
		咽頭結膜熱	A群溶血性レンサ球菌咽頭炎	感染性胃腸炎	水痘	手足口病	伝染性紅斑	突発性発疹	百日咳	風疹	ヘルパンギーナ	麻疹 ¹⁾	流行性耳下腺炎	急性出血性結膜炎	流行性角結膜炎	急性脳炎 ²⁾	細菌性髄膜炎 ³⁾	無菌性髄膜炎	マイコプラズマ肺炎	クラミジア肺炎 ⁴⁾				
伊予三島		1	7	10	6		2	4			7		6	-	-			1						伊予三島
新居浜		4	7	12	4	1	5	5	1		4	1	5		5									新居浜
西条			3	7	9	1		6			4		14	-	-									西条
今治			19	25	25	2	5	5					13		10						3			今治
松山市		4	42	68	17	3	13	9			27		18		7									松山市
松山		2	24	15	12	1	2	3			8		13											松山
大洲			2	10	9	1	1	3			4		15	-	-									大洲
八幡浜			3	32	4		3	1			2		8	-	-			1						八幡浜
宇和島			1	25	9						10		1											宇和島
愛媛県		11	108	204	95	9	31	36	1		66	1	93		22			2	3					愛媛県
1週前		8	96	180	104	11	39	35			61	2	104		23						4			1週前
2週前	2	5	101	226	120	8	28	48			55		71		11			2	1					2週前
3週前	1	5	61	229	123	2	35	49			20		77	2	14			2	6					3週前
-6ヶ月						1		1	1															0
-12ヶ月				6	8		1	26			3							1	3					1-4
1			1	18	22	3	2	9			7	1	7		1			1						5-9
2		1	1	25	17	1	2				18		17		1									10-14
3		4	4	23	20		4				16		17		1									15-19
4		2	19	31	14	2	3				9		15											20-24
5		1	20	18	4		4				5		10											25-29
6		1	26	18	2		3				2		10											30-34
7			15	13	2	2	5				2		5		1									35-39
8		1	8	10	3		4				2		3		1									40-44
9			5	10	1		1						5		1									45-49
10-14		1	8	24	2		1						3		1									50-54
15-19				2							2		1		1									55-59
20-29 ⁵⁾			1	6			1								5									60-64
30-39															5									65-69
40-49															2									70-
50-59															2									
60-69																								
70-79 ⁶⁾																								
80-																								

定点当たり報告数

伊予三島	.3	2.3	3.3	2.0	.7	1.3				2.3	2.0	-	-			1.0							伊予三島	
新居浜	1.0	1.8	3.0	1.0	.3	1.3	1.3	.3		1.0	.3	1.3	5.0											新居浜
西条		1.0	2.3	3.0	.3		2.0			1.3		4.7	-	-										西条
今治		3.8	5.0	5.0	.4	1.0	1.0					2.6	10.0				3.0							今治
松山市	.4	4.2	6.8	1.7	.3	1.3	.9			2.7		1.8	2.3											松山市
松山	.4	4.8	3.0	2.4	.2	.4	.6			1.6		2.6												松山
大洲		1.0	5.0	4.5	.5	.5	1.5			2.0		7.5	-	-										大洲
八幡浜		1.0	10.7	1.3		1.0	.3			.7		2.7	-	-			1.0							八幡浜
宇和島		.3	6.3	2.3						2.5		.3												宇和島
愛媛県	.3	2.8	5.2	2.4	.2	.8	.9	.0		1.7	.0	2.4		3.1			.3	.5						愛媛県

- 1) 成人麻疹を除く。 2) 日本脳炎を除く。 3) 真菌性を含む。 4) オウム病は除く。
 5) 小児科定点疾患については20歳以上の全患者数を"20-29"に計上。 6) 眼科定点疾患については70歳以上の全患者数を"70-79"に計上。

(参考) 保健所別定点数

定点数	愛媛県	伊予三島	新居浜	西条	今治	松山市	松山	大洲	八幡浜	宇和島
インフルエンザ定点	64	5	7	5	8	16	8	3	5	7
小児科定点	39	3	4	3	5	10	5	2	3	4
眼科定点	7	-	1	-	1	3	1	-	-	1
基幹定点	6	1	1	-	1	-	1	-	1	1

全国 定点把握4類感染症 第21,22週 (2002.5.20~6.2)

(定点当たり報告数)

	インフルエンザ	小児科定点											眼科定点		基幹定点							
		咽頭結膜熱	A群溶血性レンサ球菌咽頭炎	感染性胃腸炎	水痘	手足口病	伝染性紅斑	突発性発疹	百日咳	風疹	ヘルパンギーナ	麻疹 ¹⁾	流行性耳下腺炎	急性出血性結膜炎	流行性角結膜炎	急性脳炎 ²⁾	細菌性髄膜炎 ³⁾	無菌性髄膜炎	マイコプラズマ肺炎	クラミジア肺炎 ⁴⁾	成人麻疹	
21週	愛媛県	.2	2.5	4.6	2.7	.3	1.0	.9			1.6	.1	2.7		3.3				.7			
	近畿圏	香川県	.2		1.0	4.4	2.5	2.4	.5	1.1		.2	.2	.9	1.0	1.3						
		徳島県	.7	.1	1.7	4.7	2.6	.5	.9	.7	.0	.0		3.4	.8	.2						
		高知県		.1	1.3	2.4	1.1	6.8	.5	.5		.5		.4	2.3			1.0	.4			
		岡山県	.2	.1	.6	3.4	1.9	.6	.3	.4		.1	.4	.1	2.2	.8				.2		
		広島県	.1	.3	.9	4.7	1.9	.5	.3	.7	.0	.0	1.1	.0	1.3	1.3				.4		
		山口県	.6	.2	2.2	5.4	2.6	.1	1.1	1.2		.1	1.7	.0	1.0	.9				.1		
	大分県	.3	.0	2.4	4.6	3.0	.1	.1	1.3	.0		2.6	.2	2.3	.6	.1	.2					
	全国	.5	.1	1.4	4.6	2.6	.6	.7	.8	.0	.0	.7	.2	1.3	.0	1.2	.0	.0	.1	.1	.0	.0
	週	北海道	1.5	.1	2.6	3.5	1.9	.2	.3	.6	.0	.0	.1	.6	.9	.9	.0			.0		.0
東北		3.5	.2	1.3	5.6	2.9	.5	1.0	.7	.0	.0	.2	.4	2.6	.0	.9	.0	.0	.1		.0	
関東		.0	.1	1.5	4.4	2.7	.6	.7	.8	.0	.0	.5	.2	.9	.0	1.9			.1	.0	.2	
甲信越北陸		.4	.1	2.1	6.0	3.5	.5	1.5	.8	.0	.0	.9	.1	2.0	1.5		.0	.2	.2	.0		
東海		.0	.1	1.1	3.8	2.4	.7	.8	.8	.0	.0	.4	.4	1.2	.5		.1	.1			.1	
近畿		.0	.2	1.0	5.2	2.6	.5	.6	.7	.0	.0	.5	.1	.9	.0	.7	.0	.0	.1	.2	.0	
中国四国		.2	.2	1.3	4.5	2.3	1.4	.7	.8	.0	.0	.9	.1	1.6	.0	1.3	.0		.2	.3		
九州沖縄		.6	.1	1.4	3.9	2.3	.4	.2	1.0	.0	.2	1.9	.1	1.8	.1	1.1	.0	.0	.2	.2	.0	
22週	愛媛県	.3	2.8	5.2	2.5	.2	.8	.9	.0		1.7	.0	2.4		3.1			.3	.5			
	近畿圏	香川県	.0		1.6	5.0	2.2	2.3	.3	.8		.2	.1	.7	.7	1.0						
		徳島県	.9	.1	2.1	4.1	2.4	.5	.3	1.0		.3		2.8					.2			
		高知県		.1	1.4	2.3	1.0	4.7	.4	.6		.0	.2	.5	1.7				.5			
		岡山県	.0	.1	.9	3.3	1.8	.7	.3	.3	.0	.2	.8	.1	2.0	1.3		.2		.4		
		広島県		.3	1.2	3.8	1.7	.4	.3	.9	.0	.1	1.6	.1	1.4	.1	1.2			.1	.2	
		山口県	.3	.2	1.7	5.3	3.3	.1	.7	1.0			1.4	.0	1.1	1.3				.4		
	大分県	.2	.1	1.7	5.8	4.1	.1	.4	1.3	.1		2.4	.2	2.0	.2				.1			
	全国	.4	.1	1.6	4.6	2.8	.7	.7	.8	.0	.0	.9	.2	1.5	.0	1.2	.0	.0	.1	.2	.0	.0
	週	北海道	.9	.1	2.4	3.0	2.2	.3	.3	.6	.0	.1	.0	.7	.9	.9						
東北		2.8	.2	1.5	5.1	3.4	.5	1.2	.9	.0	.0	.4	.3	2.8	.6		.0	.0	.2		.0	
関東		.0	.1	1.6	4.3	2.9	.7	.7	.9	.0	.0	.8	.2	1.1	.0	2.0		.0	.0	.1	.1	
甲信越北陸		.4	.2	2.0	6.5	3.1	.6	1.2	.7	.0	.0	1.3	.1	2.3	.1	1.2	.0		.2	.4	.0	
東海		.0	.1	1.4	4.0	2.8	.7	.7	.9	.0		.7	.4	1.4	.0	.5			.2	.2	.2	
近畿		.0	.2	1.3	5.4	2.7	.6	.6	.7	.0	.0	.9	.1	1.1	.0	.7		.0	.2	.1	.0	
中国四国		.2	.2	1.5	4.4	2.2	1.2	.5	.8	.0	.0	1.0	.1	1.5	.0	1.3		.0	.2	.1		
九州沖縄		.6	.1	1.5	4.1	2.7	.5	.2	1.0	.0	.2	1.9	.0	1.9	.1	1.2		.0	.2	.1		

1) 成人麻疹を除く。

2) 日本脳炎を除く。

3) 真菌性を含む。

4) オウム病は除く。

愛媛県 定点把握 4類感染症 (月報) 2002年 5月

患者報告数		STD定点									基幹定点						
		性器クラミジア感染症			性器ヘルペス感染症			尖形コンジローム			淋菌感染症				ドメシリン耐性黄色ブドウ球菌感染症	ペニシリン耐性肺炎球菌感染症	薬剤耐性緑膿菌感染症
		総数	男性	女性	総数	男性	女性	総数	男性	女性	総数	男性	女性				
保健所別	伊予三島				2	2		1	1		2	2		1	1		伊予三島
	新居浜													2			新居浜
	西条										1		1	-	-	-	西条
	今治	1	1								9	9		2			今治
	松山市	36	4	32				1		1				-	-	-	松山市
保健所別	松山	1	1								1	1				1	松山
	大洲	-	-	-	-	-	-	-	-	-	-	-	-	-	-	-	大洲
	八幡浜 宇和島							1	1		1	1		1			八幡浜 宇和島
月推移	愛媛県	38	6	32	2	2		3	2	1	15	14	1	6	1	1	愛媛県
	1月前	38	7	31	5	3	2	2		2	6	4	2	7			1月前
	2月前	20	5	15	5	3	2	3	1	2	22	21	1	6	2		2月前
	3月前	33	6	27	1	1		3	2	1	19	18	1	1	3		3月前
年齢別	0																0
	1-4														1		1-4
	5-9													3			5-9
	10-14																10-14
	15-19	10	2	8													15-19
	20-24	6		6				1		1	6	6					20-24
	25-29	8		8	1	1					2	2					25-29
	30-34	7	2	5	1	1		2	2		5	4	1				30-34
	35-39	4	1	3													35-39
	40-44										1	1					40-44
	45-49	2	1	1							1	1					45-49
	50-54	1		1													50-54
	55-59																55-59
	60-64													1			60-64
	65-69																65-69
70-													2		1	70-	

定点当たり報告数

保健所別	伊予三島				2.0	2.0		1.0	1.0		2.0	2.0		1.0	1.0		伊予三島
	新居浜													2.0			新居浜
	西条										1.0		1.0	-	-	-	西条
	今治	1.0	1.0								9.0	9.0		2.0			今治
	松山市	9.0	1.0	8.0				.3		.3				-	-	-	松山市
保健所別	松山	1.0	1.0								1.0	1.0				1.0	松山
	大洲	-	-	-	-	-	-	-	-	-	-	-	-	-	-	-	大洲
	八幡浜 宇和島							1.0	1.0		1.0	1.0		1.0			八幡浜 宇和島
愛媛県	3.5	.5	2.9	.2	.2		.3	.2	.1	1.4	1.3	.1	1.0	.2	.2	愛媛県	

(参考) 保健所別定点数

定点数	愛媛県	伊予三島	新居浜	西条	今治	松山市	松山	大洲	八幡浜	宇和島
STD定点	11	1	1	1	1	4	1	-	1	1
基幹定点	6	1	1	-	1	-	1	-	1	1