

発生動向の概況

A群溶血性レンサ球菌咽頭炎が県下全域で増加してきました。第40週の定点当たり報告数が1.0と、過去10年間の同時期（平均0.5）に比べ多くなっています。今後冬季の流行シーズンに向け患者数の増加が予想されます。

流行性耳下腺炎は全国的に流行が続いています。愛媛県においても一時的ピークは過ぎましたが、例年に比べ患者数の多い状況が続いています。今後の動向にご注意ください。

腸管出血性大腸菌感染症の報告が続いています。9月以降6名の患者・感染者の報告があり、いずれも散発事例でした。涼しくなりましたが引き続き感染予防が重要ですので、手洗いの励行、食品の温度管理等を心掛けましょう。また、下痢、腹痛、嘔吐等の症状がある場合は、早めに医療機関を受診しましょう。

県内での感染症発生状況

全数把握感染症 3類感染症：腸管出血性大腸菌感染症 4例（O26 3例，O157 1例）
4類感染症：急性ウイルス性肝炎 2例（B型）

定点把握感染症 （数字は最新週の定点当たり報告数）

	愛媛県推移	流行地区	県内の傾向
A群溶血性レンサ球菌咽頭炎	1.0	県下全域	県下全域で散発。松山を中心に増加傾向。
流行性耳下腺炎	2.0	県下全域	幅広い年齢層で多発が続く。
マイコプラズマ肺炎	0.5	東予	東予で報告が続く。

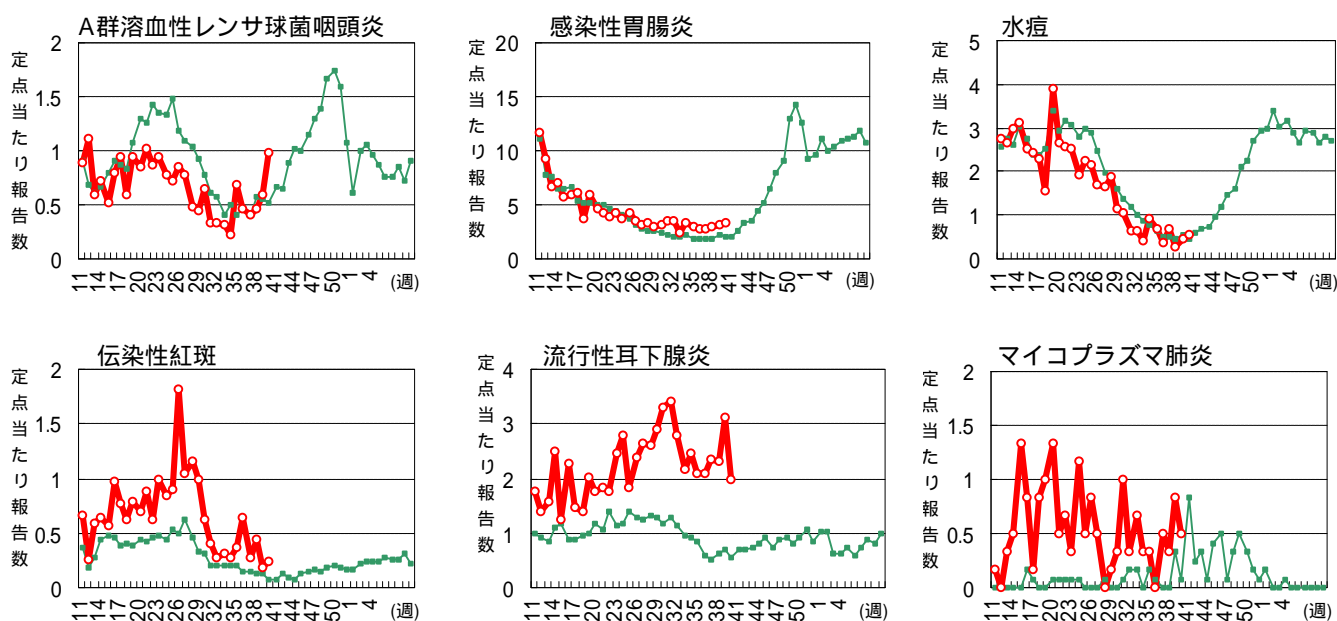
医療機関からの情報

マイコプラズマ肺炎： 定点以外のところからも報告が続いています。

感染性胃腸炎： 腸管出血性大腸菌による胃腸炎が報告されています。ウイルスによる胃腸炎が少し増えてきたようです。

百日咳： 散発しています。予防接種を勧奨してください。

過去30週の動向 （細線：1991～2000年の平均、太線：過去30週の推移）



(注) 本情報での患者数は届出医療機関所在の保健所での集計で、患者の住所を示すものではありません。
本感染症情報に関するご意見、ご質問は eikanken@pref.ehime.jp までお願い致します。

病原体検出情報

このところ多くの感染症の流行は小休止という形ですが、流行性耳下腺炎は例年に比べ多発しています。病原体検査でも、流行性耳下腺炎や無菌性髄膜炎からムンプスウイルスが3例検出されています。

感染性胃腸炎からは相変わらずカンピロバクターや下痢原性大腸菌が検出されています。

過去5週 検出病原体

(9月3日以降採取検体)

週	期間	発生地区	臨床診断名	検出病原体	検体	例数	
36	9/3~9/9	新居浜	咽頭結膜熱	アデノ3	咽頭ぬぐい液	1	
			上気道炎	コクサッキーA4	咽頭ぬぐい液	1	
		今治	流行性耳下腺炎	ムンプス	咽頭ぬぐい液	1	
			松山市	感染性胃腸炎	サルモネラ 09	糞便	1
				無菌性髄膜炎	ムンプス	咽頭ぬぐい液	1
37	9/10~9/16	松山市	A群溶レン菌咽頭炎	A群溶レン菌	咽頭ぬぐい液	1	
			ヘルペス口内炎・歯肉炎	単純ヘルペス1	咽頭ぬぐい液	1	
			感染性胃腸炎	カンピロバクター	糞便	1	
			不明熱	コクサッキーB3	咽頭ぬぐい液	1	
			流行性耳下腺炎	ムンプス	咽頭ぬぐい液	1	
			39	9/24~9/30	松山市	感染性胃腸炎	カンピロバクター
腸管出血性大腸菌感染症	下痢原性大腸菌	糞便	1				
40	10/1~10/7	松山市	感染性胃腸炎	カンピロバクター	糞便	1	

月別病原体検出結果

臨床診断名別検出結果

(2001年8月以降採取検体)

	検体採取月 検出病原体	2001						合計
		5	6	7	8	9	10	
ウイルス	コクサッキーA2			1				1
	コクサッキーA4		1	4		1		6
	コクサッキーA5	2	8	9	1			20
	コクサッキーA6		1		2			3
	コクサッキーA8	1	4	2				7
	コクサッキーA16	1	6	3	2			12
	コクサッキーB3			5	4	1		10
	ポリオ1	1	2					3
	ポリオ2	1	1					2
	エンテロ71		2	2				4
	インフルA香港	1						1
	インフルB	2						2
	RS	1		1				2
	ムンプス	5	2	3	4	3		17
	麻疹	1	1					2
	アデノ1		1					1
	アデノ2		1					1
	アデノ3			3	8	2		13
	アデノ5			1				1
アデノ6			1				1	
単純ヘルペス1				1	1		2	
電顕	SRSV	1						1
	アデノ		1					1
ウイルス計		17	31	35	22	8		113
細菌	下痢原性大腸菌	3	2	30	1	1		37
	サルモネラ09		1		1	1		3
	カンピロバクター	5	7	5	1	2	1	21
	A群溶レン菌	4	1		1	1		7
細菌計		12	11	35	4	5	1	68

検出病原体	腸管出血性大腸菌感染症	咽頭結膜熱	A群溶レン菌咽頭炎	感染性胃腸炎	手足口病	ヘルパンギーナ	流行性耳下腺炎	無菌性髄膜炎	川崎病	上気道炎	心筋炎	ヘルペス口内炎歯肉炎	不明熱	不明発疹	その他	合計
コクサッキーA4									1							1
コクサッキーA5						1										1
コクサッキーA6													1	1		2
コクサッキーA16					1										1	2
コクサッキーB3								1		2	1		1			5
ムンプス							4	2					1			7
アデノ3		7							1	1			1			10
単純ヘルペス1												1	1			2
ウイルス計		7			1	1	4	3	1	4	1	1	5	1	1	30
下痢原性大腸菌	1			1												2
サルモネラ09				2												2
カンピロバクター				4												4
A群溶レン菌			2													2
細菌計	1		2	7												10

愛媛県 定点把握4類感染症 2001年 第40週 (2001.10.1~10.7)

患者報告数	インフルエンザ	小児科定点										眼科定点		基幹定点							
		咽頭結膜熱	A群溶血性レンサ球菌咽頭炎	感染性胃腸炎	水痘	手足口病	伝染性紅斑	突発性発疹	百日咳	風疹	ヘルパンギーナ	麻疹 ¹⁾	流行性耳下腺炎	急性出血性結膜炎	流行性角結膜炎	急性脳炎 ²⁾	細菌性髄膜炎 ³⁾	無菌性髄膜炎	マイコプラズマ肺炎	クラミジア肺炎 ⁴⁾	成人麻疹
伊予三島	1	1	7	5	2	1	4			1		6	-	-				1			伊予三島
新居浜		2	26	1	3		3			4		5	-	1							新居浜
西条		2	11		3		2			1		8	-	-	-	-	-	-	-	-	西条
今治		5	20	3		2	8			4		3	-	1				2			今治
松山市			20	53	7	3		15	1			23		8	-	-	-	-	-	-	松山市
松山	1	2	8		3	1	10			8		8		2							松山
大洲		1	1	4	2	3				2		12	-	-	-	-	-	-	-	-	大洲
八幡浜		5	1	1	1		4					6	-	-	-	-	1				八幡浜
宇和島			2		1	2	2			1		6	-	-	-	-					宇和島
愛媛県	2	38	129	21	18	9	48	1		21		77		12			1	3			愛媛県
1週前	12	23	126	17	23	7	43	3		30		122		18				5			1週前
2週前	7	18	117	11	28	17	55	1		39		90		24				2			2週前
3週前	6	16	107	26	50	11	43			28		92		24				3	1		3週前
-6ヶ月			3				3			1											0
-12ヶ月		3	9	1	1	1	32	1													1-4
1		5	17	5	7	1	8			6		2					1	1			5-9
2	1	4	13	3	5	2	5			2		5									10-14
3		4	14	1	2	2				7		18									15-19
4		4	21	3	2	1				2		14									20-24
5		5	9	3		1				1		15									25-29
6		5	10	1	1					2		7									30-34
7		2	9	2								4									35-39
8	1	3	5	1		1						4									40-44
9		2	10									1									45-49
10-14			6	1								5		1							50-54
15-19												1		1							55-59
20-29 ⁵⁾		1	3									1		4							60-64
30-39														3							65-69
40-49														2							70-
50-59														1							
60-69																					
70-79 ⁶⁾																					
80-																					

定点当たり報告数

伊予三島	.3	.3	2.3	1.7	.7	.3	1.3			.3	2.0	-	-				1.0				伊予三島
新居浜		.5	6.5	.3	.8		.8			1.0	1.3	-	1.0								新居浜
西条		.7	3.7		1.0		.7			.3	2.7	-	-	-	-	-	-	-	-	-	西条
今治		1.0	4.0	.6		.4	1.6			.8	.6		1.0				2.0				今治
松山市		2.0	5.3	.7	.3		1.5	.1			2.3		2.7	-	-	-	-	-	-	-	松山市
松山	.2	.4	1.6		.6	.2	2.0			1.6	1.6		2.0								松山
大洲		.5	.5	2.0	1.0	1.5				1.0	6.0	-	-	-	-	-	-	-	-	-	大洲
八幡浜		1.7	.3	.3	.3		1.3				2.0	-	-			1.0					八幡浜
宇和島			.5		.3	.5	.5			.3	1.5										宇和島
愛媛県	.1	1.0	3.3	.5	.5	.2	1.2	.0		.5	2.0		1.7			.2	.5				愛媛県

- 1) 成人麻疹を除く。 2) 日本脳炎を除く。 3) 真菌性を含む。 4) オウム病は除く。
 5) 小児科定点疾患については20歳以上の全患者数を"20-29"に計上。 6) 眼科定点疾患については70歳以上の全患者数を"70-79"に計上。

(参考) 保健所別定点数

定点数	愛媛県	伊予三島	新居浜	西条	今治	松山市	松山	大洲	八幡浜	宇和島
インフルエンザ	64	5	7	5	8	16	8	3	5	7
小児科	39	3	4	3	5	10	5	2	3	4
眼科	7	-	1	-	1	3	1	-	-	1
基幹	6	1	1	-	1	-	1	-	1	1

愛媛県 定点把握4類感染症 2001年 第39週 (2001.9.24~9.30)

患者報告数	インフルエンザ	小児科定点										眼科定点		基幹定点						伊予三島 新居浜 西条 今治 松山市 松山 大洲 八幡浜 宇和島		
		咽頭結膜熱	A群溶血性レンサ球菌咽頭炎	感染性胃腸炎	水痘	手足口病	伝染性紅斑	突発性発疹	百日咳	風疹	ヘルパンギーナ	麻疹 ¹⁾	流行性耳下腺炎	急性出血性結膜炎	流行性角結膜炎	急性脳炎 ²⁾	細菌性髄膜炎 ³⁾	無菌性髄膜炎	マイコプラズマ肺炎		クラミジア肺炎 ⁴⁾	成人麻疹
伊予三島				9	1		5					8	-	-								伊予三島
新居浜	1	3	16		5	1	7			4		10	-	2								新居浜
西条			12		2	5	1	5		2		6	-	-	-	-	-	-	-	-	-	西条
今治			8		2		3	8	1	3		11		6					5			今治
松山市	10	16	61	3	1		8	1				34		8	-	-	-	-	-	-	-	松山市
松山		1	8		5		3			12		20		2								松山
大洲		2	1	5	4	2	5			6		12	-	-	-	-	-	-	-	-	-	大洲
八幡浜	1	1	6	4	3		2	1				18	-	-	-	-	-	-	-	-	-	八幡浜
宇和島			5							3		3										宇和島
愛媛県	12	23	126	17	23	7	43	3		30		122		18					5			愛媛県
1週前	7	18	117	11	28	17	55	1		39		90		24					2			1週前
2週前	6	16	107	26	50	11	43			28		92		24					3	1		2週前
3週前	14	18	111	14	20	25	51	2		62		81		30								3週前
-6ヶ月			2	1			2															0
-12ヶ月		1	10	1	1		29	1		2												1-4
1	2	1	16	5	10		11	1		8		9										5-9
2	1	4	16	2	8	3	1			6		10		1								10-14
3	2	1	14	3	2	1				5		15										15-19
4	4	5	9							4		14										20-24
5	2	3	16	1	2	2		1		4		18										25-29
6		2	13	3						1		22		2								30-34
7	1	2	2									12										35-39
8		2	3									9		1								40-44
9		1	6	1								4		1								45-49
10-14		1	15				1					9		4								50-54
15-19														1								55-59
20-29 ⁵⁾			4											1								60-64
30-39														3								65-69
40-49														3								70-
50-59														1								
60-69																						
70-79 ⁶⁾																						
80-																						

定点当たり報告数

伊予三島			3.0	.3		1.7						2.7	-	-								伊予三島
新居浜	.3	.8	4.0		1.3	.3	1.8			1.0		2.5	-	2.0								新居浜
西条			4.0	.7	1.7	.3	1.7			.7		2.0	-	-	-	-	-	-	-	-	-	西条
今治			1.6	.4		.6	1.6	.2		.6		2.2		6.0				5.0				今治
松山市	1.0	1.6	6.1	.3	.1		.8	.1				3.4		2.7	-	-	-	-	-	-	-	松山市
松山		.2	1.6		1.0		.6			2.4		4.0		2.0								松山
大洲		1.0	.5	2.5	2.0	1.0	2.5			3.0		6.0	-	-	-	-	-	-	-	-	-	大洲
八幡浜	.3	.3	2.0	1.3	1.0		.7	.3				6.0	-	-	-	-	-	-	-	-	-	八幡浜
宇和島			1.3							.8		.8										宇和島
愛媛県	.3	.6	3.2	.4	.6	.2	1.1	.1		.8		3.1		2.6				.8				愛媛県

- 1) 成人麻疹を除く。 2) 日本脳炎を除く。 3) 真菌性を含む。 4) オウム病を除く。
 5) 小児科定点疾患については20歳以上の全患者数を"20-29"に計上。 6) 眼科定点疾患については70歳以上の全患者数を"70-79"に計上。

(参考) 保健所別定点数

定点数	愛媛県	伊予三島	新居浜	西条	今治	松山市	松山	大洲	八幡浜	宇和島
インフルエンザ定点	64	5	7	5	8	16	8	3	5	7
小児科定点	39	3	4	3	5	10	5	2	3	4
眼科定点	7	-	1	-	1	3	1	-	-	1
基幹定点	6	1	1	-	1	-	1	-	1	1

全国 定点把握4類感染症 第38,39週 (2001.9.17~9.30)

(定点当たり報告数)

	インフルエンザ	小児科定点											眼科定点		基幹定点							
		咽頭結膜熱	A群溶血性レンサ球菌咽頭炎	感染性胃腸炎	水痘	手足口病	伝染性紅斑	突発性発疹	百日咳	風疹	ヘルパンギーナ	麻疹 ¹⁾	流行性耳下腺炎	急性出血性結膜炎	流行性角結膜炎	急性脳炎 ²⁾	細菌性髄膜炎 ³⁾	無菌性髄膜炎	マイコプラズマ肺炎	クラミジア肺炎 ⁴⁾	成人麻疹	
38週	愛媛県	.2	.5	3.0	.3	.7	.4	1.4	.0		1.0	2.3		2.9				.3				
	近畿圏	香川県	.0	.3	1.5	.7	2.4	.8	.8			.4	1.2		5.3				.4			
		徳島県		.3	1.7	1.1	1.8	.3	1.0			.0	1.4									
		高知県	.1	.3	1.3	.7	.2	.3	1.2	.0		1.0	.1	.2		2.0				.4		
		岡山県	.0	.0	.2	1.5	.3	.5	.1	.7		.0	.2	1.0		1.3				1.0		
		広島県	.2	.5	2.6	.6	1.0	.3	.8	.0		.5	.1	1.0	.1	1.4			.2	.0		
		山口県	.0	.7	2.3	.5	.4	.2	1.2			1.2	.1	.7		1.3						
	大分県	.0	.1	.6	3.9	.5	.1	.2	1.7			1.5	.3	1.3	.2	.2			.1			
	全国	.0	.1	.5	2.0	.6	.8	.2	.9	.0	.0	.6	.1	1.2	.1	1.1		.0	.0	.2	.0	.0
	週	北海道	.0	.3	1.1	1.2	.6	2.6	.1	.6		.0	2.1	.0	1.0		1.4			.0		
東北		.0	.1	.5	1.6	.6	1.7	.4	1.0	.0		1.8	.0	1.0		.8	.0	.0	.2			
関東		.0	.1	.4	1.8	.5	.4	.2	.9	.0	.0	.2	.0	.9	.0	1.2	.0	.0	.1	.0	.0	
甲信越北陸		.0	.2	.7	2.1	.7	1.8	.1	.8	.0	.0	.6	.0	2.9	.1	.8			.1	.1		
東海		.0	.2	.4	2.0	.6	1.0	.3	1.1	.0	.0	.3	.1	1.3	.0	.7			.1	.4	.0	
近畿		.0	.0	.3	2.1	.6	.4	.2	.8	.0	.0	.3	.1	1.0	.0	.5	.0	.0	.1	.2		
中国四国		.0	.1	.5	2.1	.6	1.0	.3	1.0	.0	.0	.6	.1	1.0	.0	1.5			.1	.3		
九州沖縄		.0	.1	.5	2.4	.6	.3	.3	1.2	.0	.0	.7	.2	1.8	.3	2.2	.0	.0	.1	.1	.0	.0
39週		愛媛県	.3	.6	3.2	.4	.6	.2	1.1	.1		.8	3.1		2.6				.8			
	近畿圏	香川県	.0	.2	2.2	.3	1.5	.4	.8	.0		.2	1.1		2.3		.2					
		徳島県	.1	.0	.3	1.7	.7	1.7	.4	.9			.0	1.6		.3						
		高知県	.1	.7	.8	.5	.1	.1	.6			.5	.1	.2		.7				.3		
		岡山県		.2	1.2	.5	.5	.0	.5			.1	.0	.8		.7						
		広島県	.1	.4	1.8	.6	.7	.1	.8	.0		.4	.1	.9		.9			.1	.6		
		山口県	.0	.8	2.3	.4	.3	.3	1.1			.7	.1	.8		1.7						
	大分県	.1	.8	3.5	.6	.1	.1	1.2			.5	.1	1.0		.2		.1	.1	.6			
	全国	.0	.1	.4	1.9	.4	.7	.2	.8	.0	.0	.3	.0	1.3	.0	1.1		.0	.1	.2	.0	.0
	週	北海道	.0	.2	.7	1.1	.6	1.7	.2	.5	.0	.0	1.4	.1	1.2		.8			.0		
東北		.0	.0	.5	1.3	.5	1.6	.4	.8	.0	.0	.8	.0	.8	.0	1.0			.0	.4		
関東		.0	.1	.3	1.8	.4	.4	.2	.8	.0	.0	.2	.0	.9	.0	1.1	.0	.0	.1	.0	.0	
甲信越北陸		.0	.1	.7	2.1	.5	1.4	.1	.7	.0	.0	.3		2.8		.8			.2	.2	.0	
東海		.0	.1	.3	1.8	.4	.9	.2	.9	.0	.0	.1	.1	1.4		.6			.4			
近畿		.0	.1	.4	2.0	.4	.3	.2	.8	.0	.0	.2	.0	1.0	.0	.6	.0	.0	.1	.2		
中国四国		.0	.1	.5	2.0	.5	.8	.2	.8	.0		.4	.0	1.1		1.1	.0	.0	.1	.3		
九州沖縄		.0	.1	.5	2.3	.6	.3	.2	1.0	.0	.0	.4	.1	2.1	.1	2.4	.0	.0	.2	.2		.0

1) 成人麻疹を除く。

2) 日本脳炎を除く。

3) 真菌性を含む。

4) オウム病は除く。

愛媛県 定点把握4類感染症(月報) 2001年9月

患者報告数		STD定点									基幹定点						
		性器クラミジア感			性器ヘルペス			尖形コンジローム			淋菌感染症				ドメシリン耐性黄色ブドウ球菌感染症	ペニシリン耐性肺炎球菌感染症	薬剤耐性緑膿菌感染症
		総数	男性	女性	総数	男性	女性	総数	男性	女性	総数	男性	女性				
保健所別	伊予三島	1	1		1	1				2	2		3	2		伊予三島	
	新居浜															新居浜	
	西条	1		1						1		1	-	-	-	西条	
	今治	5	5		1	1				3	3					今治	
	松山市	36	3	33				3	2	1						松山市	
保健所別	松山	1	1							1	1		1			松山	
	大洲	-	-	-	-	-	-	-	-	-	-	-	-	-	-	大洲	
	八幡浜									2	2					八幡浜	
月推移	宇和島									1	1					宇和島	
	愛媛県	44	10	34	2	2		3	2	1	10	9	1	4	2		愛媛県
	1月前	24	7	17	1	1		6	4	2	13	12	1	8		1	1月前
	2月前	24	5	19	3	2	1	8	4	4	24	24		6			2月前
年齢別	3月前	24	6	18	4	2	2	5	4	1	18	17	1	1	1		3月前
	0													1	1		0
	1-4																1-4
	5-9																5-9
	10-14																10-14
	15-19	14	3	11													15-19
	20-24	13	1	12				1		1	2	2					20-24
	25-29	11	5	6				1	1		3	3					25-29
	30-34	2	1	1	1	1					4	3	1	1			30-34
	35-39	4		4				1	1								35-39
	40-44																40-44
	45-49										1	1					45-49
	50-54																50-54
	55-59																55-59
	60-64													1			60-64
	65-69				1	1									1		65-69
	70-													1			70-

定点当たり報告数

保健所別	伊予三島	1.0	1.0		1.0	1.0				2.0	2.0		3.0	2.0		伊予三島
	新居浜															新居浜
	西条	1.0		1.0						1.0		1.0	-	-	-	西条
	今治	5.0	5.0		1.0	1.0				3.0	3.0					今治
	松山市	9.0	.8	8.3				.8	.5	.3				-	-	-
保健所別	松山	1.0	1.0							1.0	1.0		1.0			松山
	大洲	-	-	-	-	-	-	-	-	-	-	-	-	-	-	大洲
	八幡浜									2.0	2.0					八幡浜
保健所別	宇和島									1.0	1.0					宇和島
	愛媛県	4.0	.9	3.1	.2	.2		.3	.2	.1	.9	.8	.1	.7	.3	

(参考) 保健所別定点数

定点数	愛媛県	伊予三島	新居浜	西条	今治	松山市	松山	大洲	八幡浜	宇和島
STD定点	11	1	1	1	1	4	1	-	1	1
基幹定点	6	1	1	-	1	-	1	-	1	1