

えひめの漁港

ehime fishing port

令和5年度



養殖されているキジハタの稚魚

愛媛県 農林水産部 水産局 漁港課



愛媛県
イメージアップキャラクター
みきやん

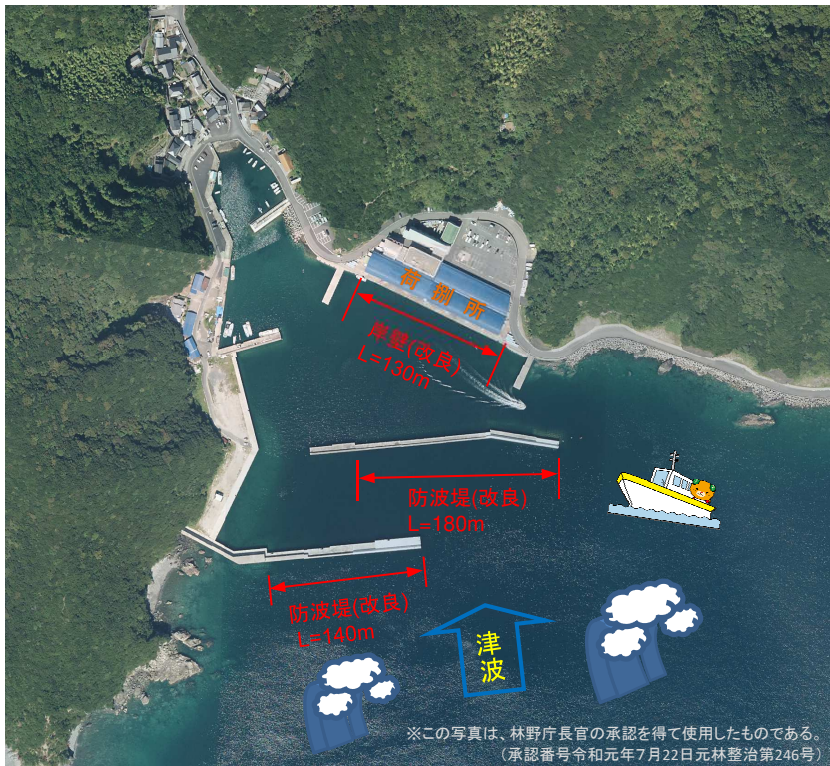
愛媛県の主な漁港・漁港海岸事業

えひめ南予観光
PRキャラクター
にゃんよ



ふかうら あいなんちよう いるかごえ

第3種 深浦漁港(愛南町 鮪越地区)



※この写真は、林野庁長官の承認を得て使用したものである。
(承認番号令和元年7月22日元林整治第246号)

地区の概要

古くから、宇和海漁場の中心港として、かつお一本釣り・まき網漁業及びタイ・ハマチ等の養殖漁業が盛んに行われており、県内第1位の陸揚量を誇る流通拠点漁港です。

令和3年港勢

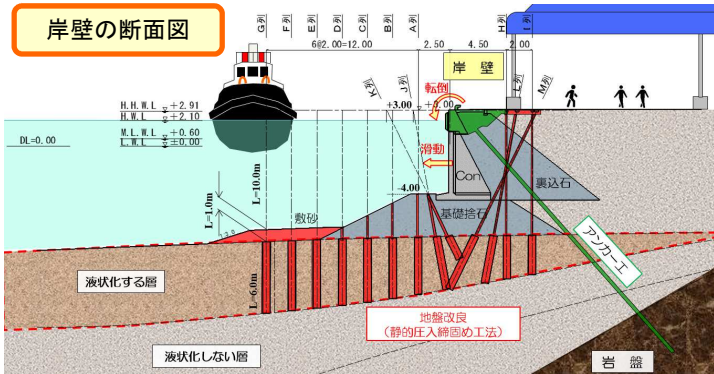
登録漁船数 260隻 利用漁船数 571隻
(属地)陸揚量 20,533t
(属地)陸揚金額 約71億円

事業の目的と概要

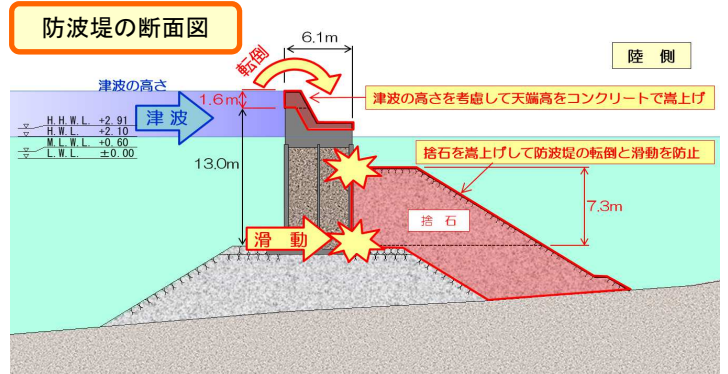
深浦漁港は、近い将来、発生が予測されている南海トラフ地震発生後の避難・緊急輸送物資の輸送等の防災拠点漁港として位置付けられており、背後地域の被害軽減や発災後の地域水産業の早期再開を図るため耐震強化岸壁への改良、防波堤の耐震・耐津波強化対策を実施しました。

事業期間：平成26年度～令和3年度
事業費：約10億円
事業主体：愛媛県

岸壁の断面図



防波堤の断面図



えひめのおさかな!



愛媛県で多くとられている
ガザミ!!



鮮度を追求した究極に旨い、
びやびやかつおによる御膳!!

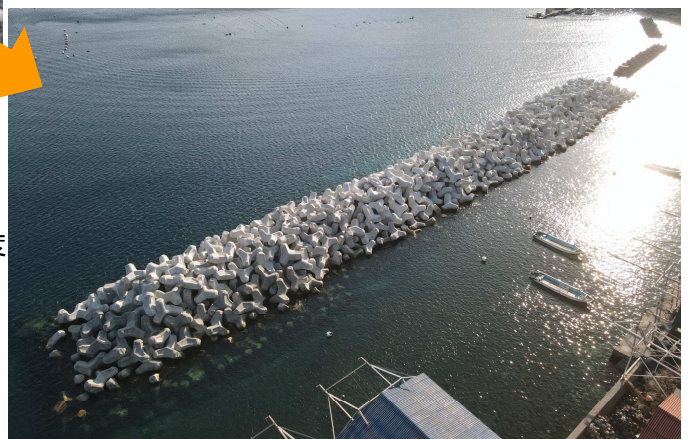
ながみやま あいなんちよう ながみやま 魚神山漁港海岸(愛南町魚神山)

事業の目的と概要

既設の離岸堤では、高潮時には越波し背後地への浸水などの被害が頻繁に発生しているため、水産業の生産・流通機能の継続及び背後地の人家や住民の安全のため、離岸堤の嵩上げ整備を実施しています。



平成27年の越波状況



事業期間：令和3年度～令和6年度
事業費：約5.7億円
事業主体：愛南町