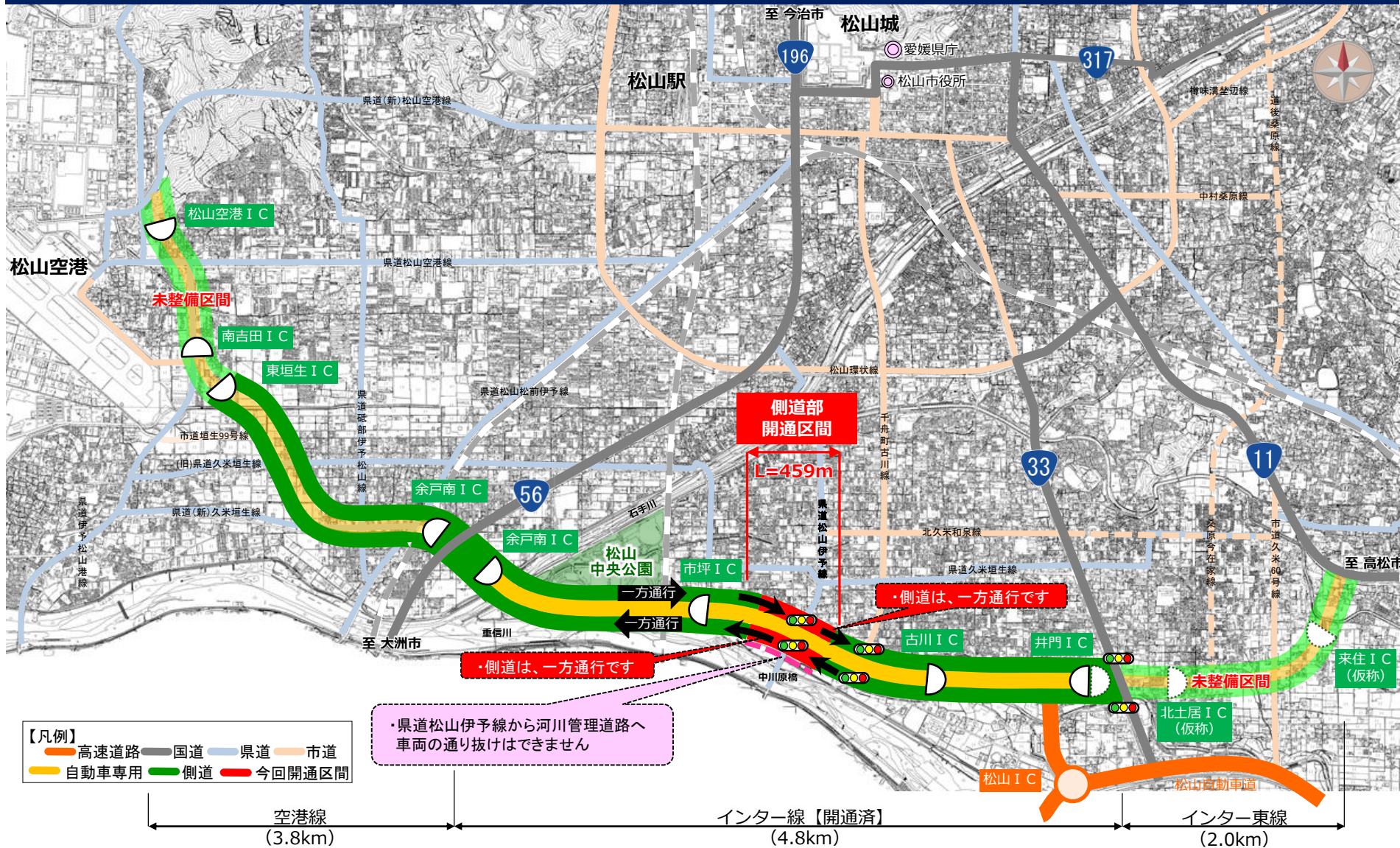
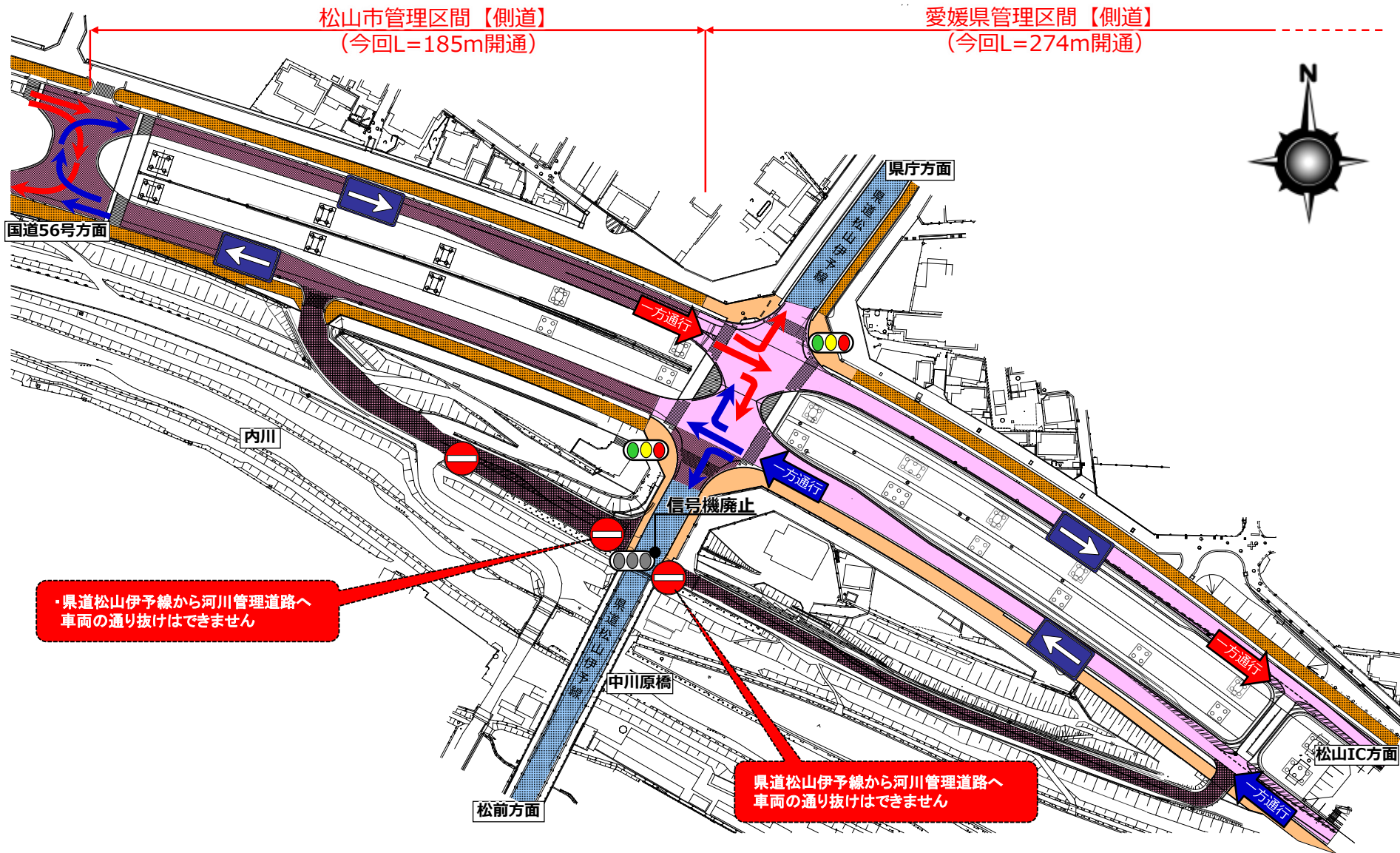


松山外環状道路インター線側道全線開通のお知らせ

令和5年1月31日開通（午後11時）



松山外環状道路インター一線側道部詳細図



松山市管理区間【側道】
(今回L=185m開通)

愛媛県管理区間【側道】
(今回L=274m開通)



・県道松山伊予線から河川管理道路へ
車両の通り抜けはできません

県道松山伊予線から河川管理道路へ
車両の通り抜けはできません

【お問合せ】

松山市管理区間に関する事 : 松山市役所 道路河川整備課 TEL:089-948-6570
愛媛県管理区間に関する事 : 愛媛県中予地方局 特定事業課 TEL:089-909-8777