

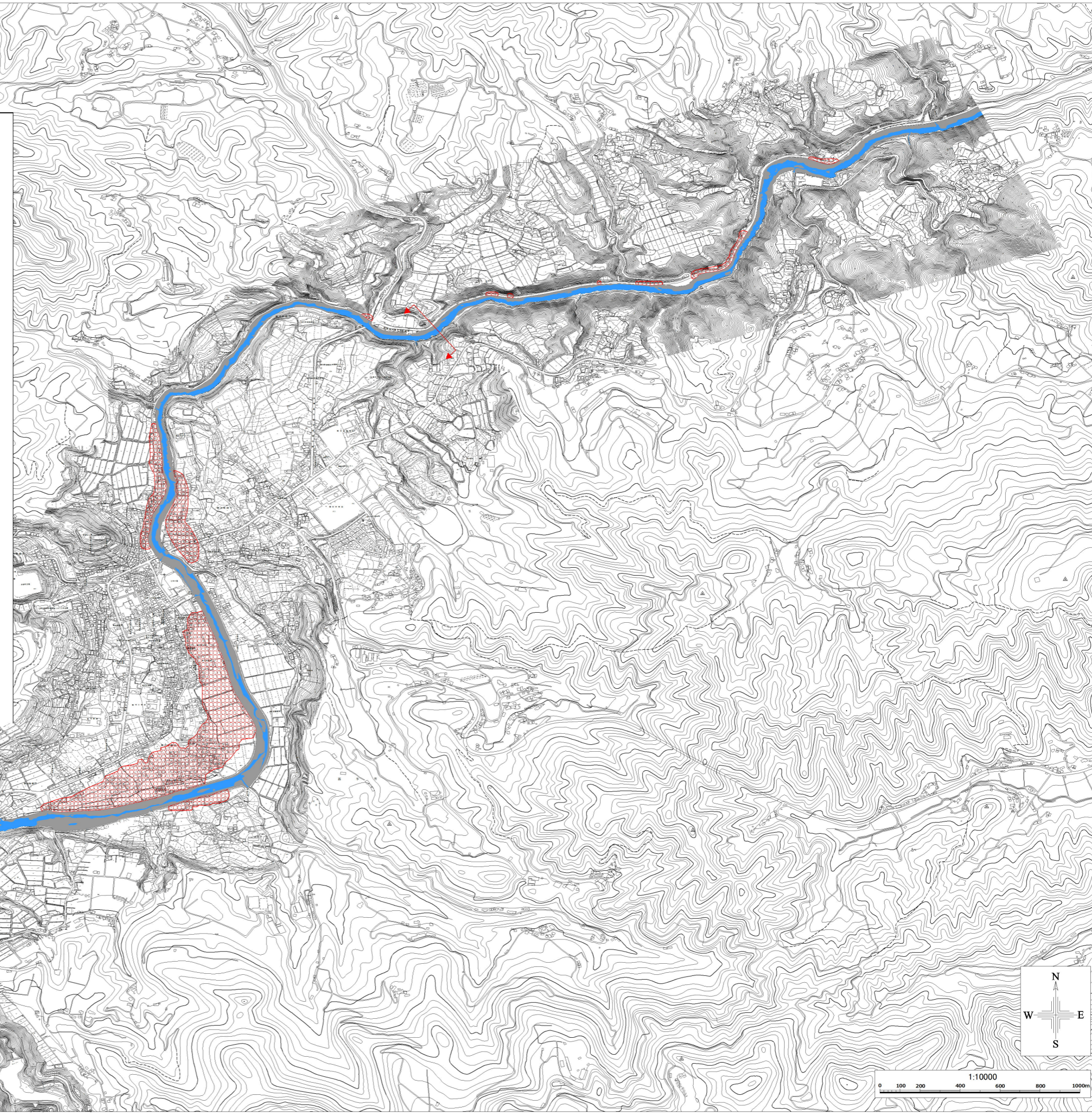
肱川水系肱川 洪水浸水想定区域図 (家屋倒壊等氾濫想定区域(氾濫流))

1 説明文

- (1) この図は、肱川水系肱川の水位周知区間について、家屋倒壊等をもたらすような氾濫の発生が想定される区域（家屋倒壊等氾濫想定区域）を表示した図面です。
- (2) この家屋倒壊等氾濫想定区域は、指定時点の肱川の河道の整備状況を勘案して、想定し得る最大規模の降雨に伴う洪水により肱川の河岸侵食幅と肱川が氾濫した場合の氾濫流の状況をシミュレーションにより予測したものです。氾濫流の状況をシミュレーションにより予測したものです。
- (3) なお、このシミュレーションの実施にあたっては、支川の氾濫、シミュレーションの前提となる降雨を超える規模の降雨、高潮及び内水による氾濫等を考慮していないことや、個々の家屋の構造・強度特性等の違いから、この家屋倒壊等氾濫想定区域以外の区域においても家屋倒壊・流出等が発生する場合があります。

2 基本事項等

- (1) 作成主体 愛媛県
- (2) 公表年月日 令和元年 5月17日
- (3) 告示番号 愛媛県告示第47号
- (4) 根拠法令 水防法（昭和24年法律第193号）第14条第1項
- (5) 対象となる水位周知河川
・ 肱川水系肱川（野村地区）（実施区間）
左岸：西予市野村町野村字チガノ8号3番地先（新天神橋上流500m）から西予市野村町蔵良126番地先（権現橋下流500m）まで
右岸：西予市野村町野村字芒駄場7号432番地先（新天神橋上流500m）から西予市野村町阿下5号597番地先（権現橋下流500m）まで
- (6) 指定の前提となる降雨 肱川流域の48時間の総雨量 811mm
- (7) 関係市町村 西予市
- (8) その他計算条件等
ア 氾濫区域を10m格子（計算メッシュという）に分割して、これを1単位として計算しています。また、計算メッシュの地盤高は、航空レーザー測量等により求めた平均地盤高を使用しています。このため、微地形による影響が表わされていない場合があります。
イ 家屋倒壊等氾濫想定区域（洪水氾濫）は、現行の建築基準に適合した一般的な構造の木造家屋について、浸水深と流速から倒壊等をもたらすような氾濫流が発生するおそれのある区域を換算したものです。
ウ 家屋倒壊等氾濫想定区域（河岸侵食）は、過去の洪水規模別に発生した河岸侵食幅より、木造・非木造の家屋倒壊等をもたらすような洪水時の河岸侵食幅を、河岸高（堤内地盤高と平均河床高の差）や川幅等から推算したものです。



凡例

- 家屋倒壊等氾濫想定区域 (氾濫流)
- 市町村境界
- 河川等範囲
- 対象となる水位周知河川の区間

1:10000

0 100 200 400 600 800 1000m