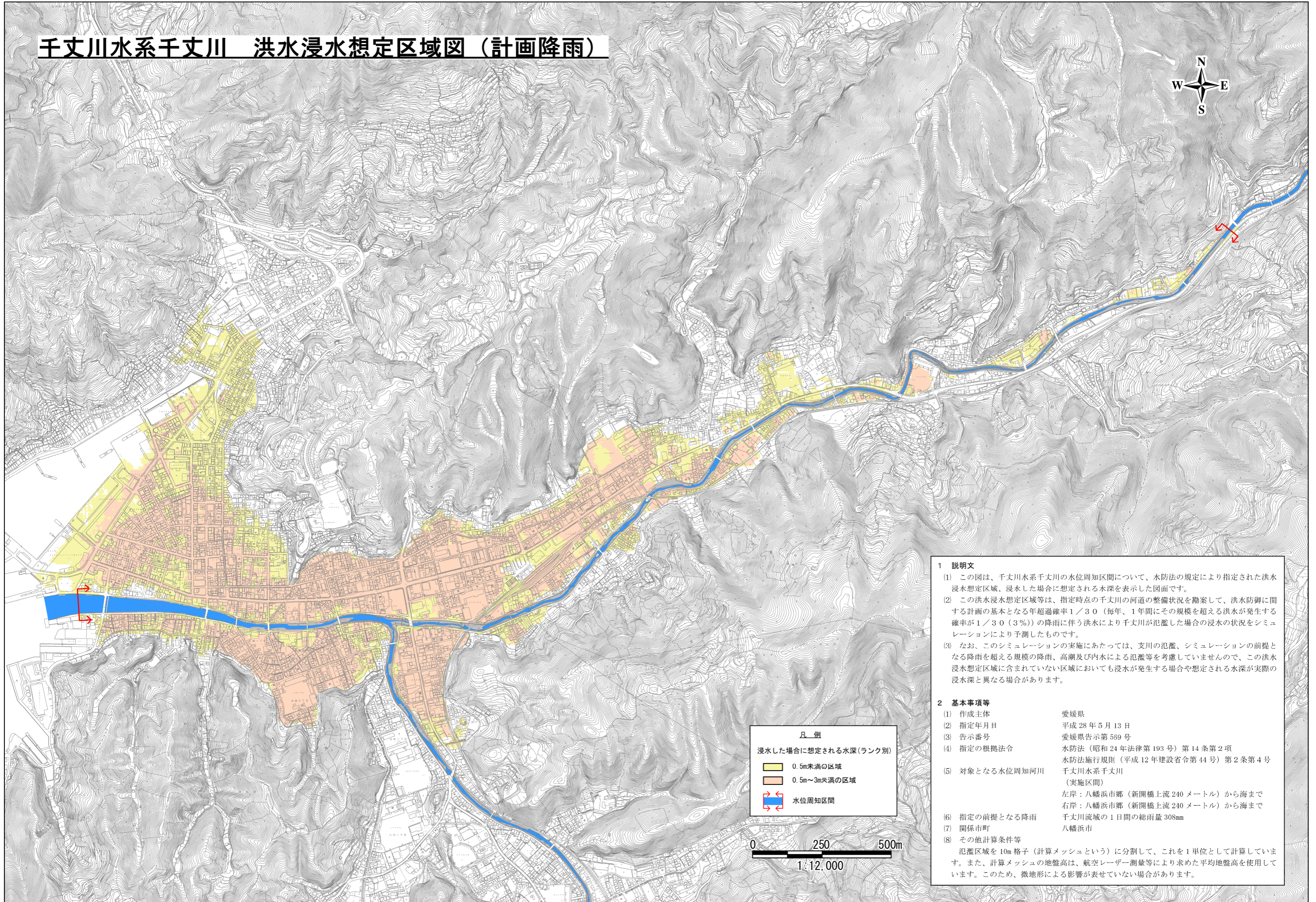


# 千丈川水系千丈川 洪水浸水想定区域図（計画降雨）



凡例

浸水した場合に想定される水深(ランク別)

- 0.5m未満の区域
- 0.5m~3m未満の区域
- 水位周知区間

- 1 説明文
- この図は、千丈川水系千丈川の水位周知区間について、水防法の規定により指定された洪水浸水想定区域、浸水した場合に想定される水深を表示した図面です。
  - この洪水浸水想定区域等は、指定時点の千丈川の河道の整備状況を勘案して、洪水防御に関する計画の基本となる年超過確率1/30（毎年、1年間にその規模を超える洪水が発生する確率が1/30（3%））の降雨に伴う洪水により千丈川が氾濫した場合の浸水の状況をシミュレーションにより予測したものです。
  - なお、このシミュレーションの実施にあたっては、支川の氾濫、シミュレーションの前提となる降雨を超える規模の降雨、高潮及び内水による氾濫等を考慮していませんので、この洪水浸水想定区域に含まれていない区域においても浸水が発生する場合や想定される水深が実際の浸水深と異なる場合があります。
- 2 基本事項等
- |                 |  |
|-----------------|--|
| (1) 作成主体        | 愛媛県  |
| (2) 指定年月日       | 平成 28 年 5 月 13 日   |
| (3) 告示番号        | 愛媛県告示第 569 号   |
| (4) 指定の根拠法令     | 水防法（昭和 24 年法律第 193 号）第 14 条第 2 項<br>水防法施行規則（平成 12 年建設省令第 44 号）第 2 条第 4 号   |
| (5) 対象となる水位周知河川 | 千丈川水系千丈川<br>（実施区間）<br>左岸：八幡浜市郷（新開橋上流 240 メートル）から海まで<br>右岸：八幡浜市郷（新開橋上流 240 メートル）から海まで                                     |
| (6) 指定の前提となる降雨  | 千丈川流域の 1 日間の総雨量 308mm  |
| (7) 関係市町        | 八幡浜市   |
| (8) その他計算条件等    | 氾濫区域を 10m 格子（計算メッシュという）に分割して、これを 1 単位として計算しています。また、計算メッシュの地盤高は、航空レーザー測量等により求めた平均地盤高を使用しています。このため、微地形による影響が表せていない場合があります。 |