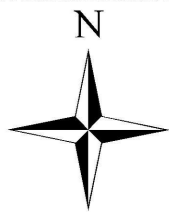
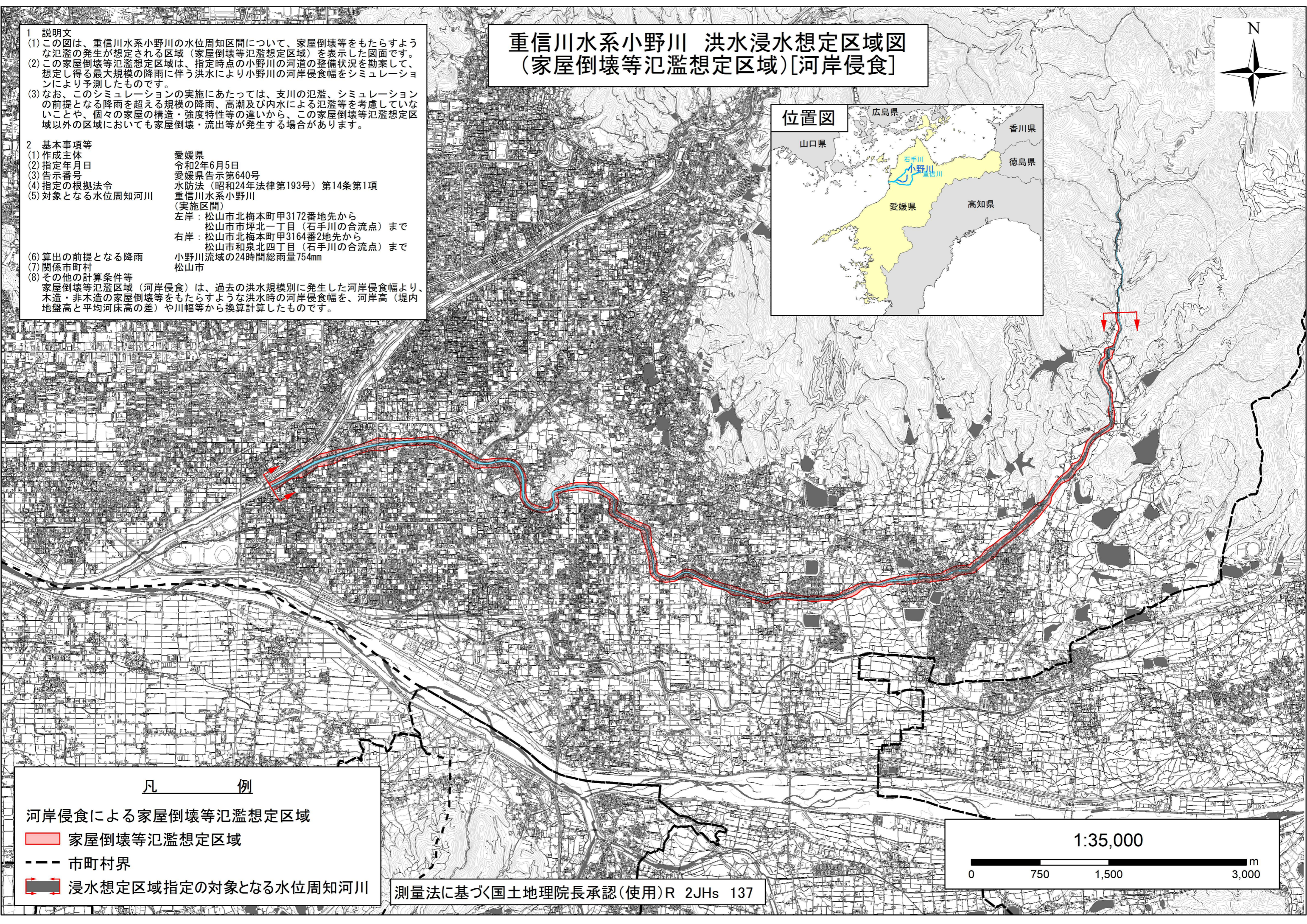


# 重信川水系小野川 洪水浸水想定区域図 (家屋倒壊等氾濫想定区域)[河岸侵食]



1 説明文  
(1)この図は、重信川水系小野川の水位周知区間について、家屋倒壊等をもたらすような氾濫の発生が想定される区域(家屋倒壊等氾濫想定区域)を表示した図面です。  
(2)この家屋倒壊等氾濫想定区域は、指定時点の小野川の河道の整備状況を勘案して、想定し得る最大規模の降雨に伴う洪水により小野川の河岸侵食幅をシミュレーションにより予測したものです。  
(3)なお、このシミュレーションの実施にあたっては、支川の氾濫、シミュレーションの前提となる降雨を超える規模の降雨、高潮及び内水による氾濫等を考慮していないことや、個々の家屋の構造・強度特性等の違いから、この家屋倒壊等氾濫想定区域以外の区域においても家屋倒壊・流出等が発生する場合があります。

2 基本事項等  
(1)作成主体 愛媛県  
(2)指定年月日 令和2年6月5日  
(3)告示番号 愛媛県告示第640号  
(4)指定の根拠法令 水防法(昭和24年法律第193号)第14条第1項  
(5)対象となる水位周知河川 重信川水系小野川(実施区間)  
左岸:松山市北梅本町甲3172番地先から松山市市坪北一丁目(石手川の合流点)まで  
右岸:松山市北梅本町甲3164番2地先から松山市和泉北四丁目(石手川の合流点)まで  
(6)算出の前提となる降雨 小野川流域の24時間総雨量754mm  
(7)関係市町村 松山市  
(8)その他の計算条件等  
家屋倒壊等氾濫区域(河岸侵食)は、過去の洪水規模別に発生した河岸侵食幅より、木造・非木造の家屋倒壊等をもたらすような洪水時の河岸侵食幅を、河岸高(堤内地盤高と平均河床高の差)や川幅等から換算計算したものです。



## 凡 例

河岸侵食による家屋倒壊等氾濫想定区域

■ 家屋倒壊等氾濫想定区域

--- 市町村界

➡ 浸水想定区域指定の対象となる水位周知河川

