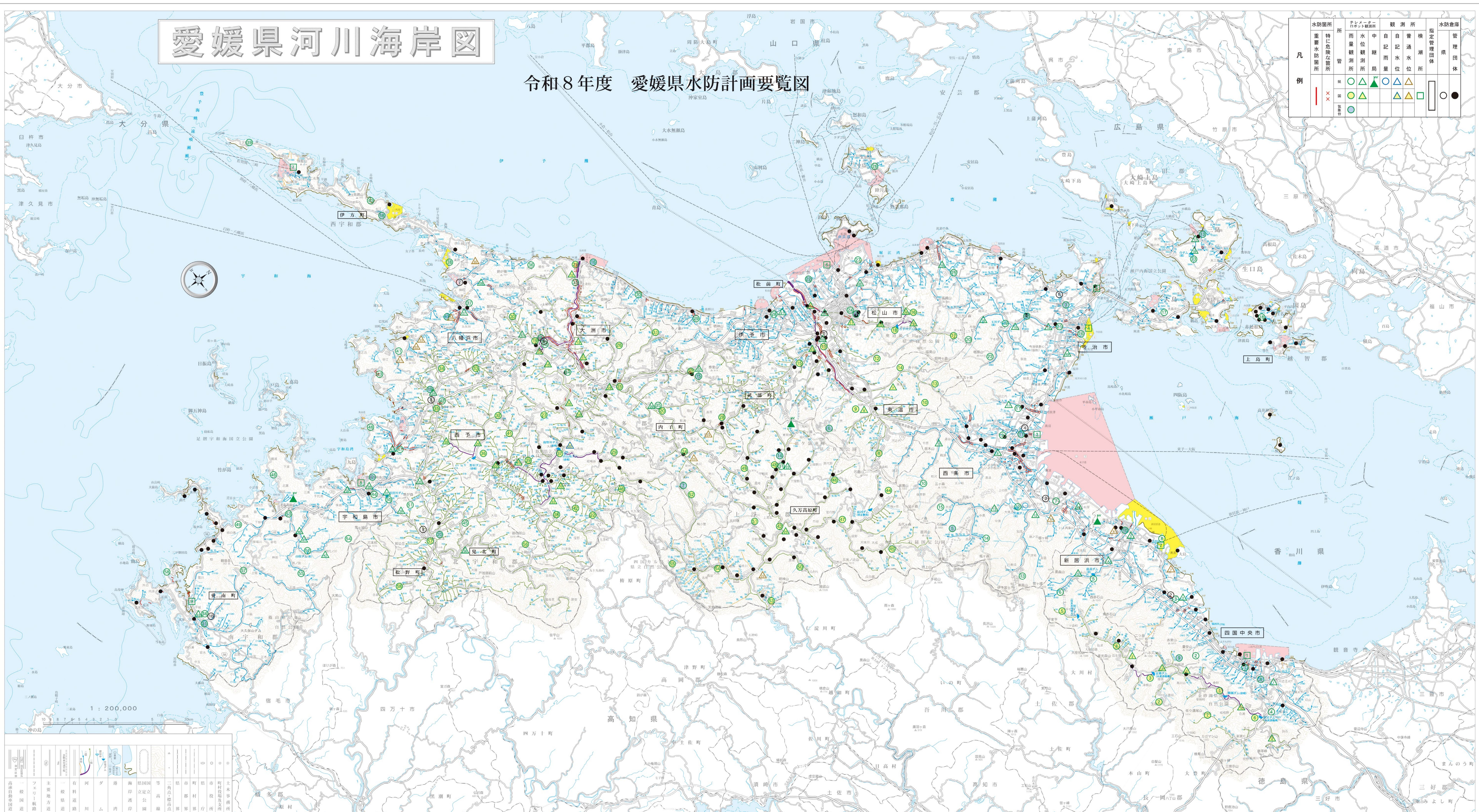


愛媛県河川海岸図

令和8年度 愛媛県水防計画要覧図

凡例	水防箇所	水位観測所	雨量観測所	観測所	水防倉庫
重要水防箇所	△	○	○	○	○
特別に危険な箇所	△	○	○	○	○
水防箇所	△	○	○	○	○
雨量観測所	○	○	○	○	○
水位観測所	○	○	○	○	○
観測所	○	○	○	○	○
水防倉庫	○	○	○	○	○



河川	名称	延長	流域面積	平均流量	最大流量	治水対策
1	宇和川	10.5	1,200	100	1,500	ダム、堤防
2	大洲川	12.0	1,500	120	1,800	ダム、堤防
3	伊予川	15.0	2,000	150	2,500	ダム、堤防
4	松山川	18.0	2,500	180	3,000	ダム、堤防
5	東温川	20.0	3,000	200	3,500	ダム、堤防
6	西条川	22.0	3,500	220	3,800	ダム、堤防
7	新居川	25.0	4,000	250	4,200	ダム、堤防
8	西園川	28.0	4,500	280	4,500	ダム、堤防
9	香川川	30.0	5,000	300	4,800	ダム、堤防
10	三好川	32.0	5,500	320	5,000	ダム、堤防

ダム	名称	延長	流域面積	平均流量	最大流量	治水対策
1	宇和川ダム	10.5	1,200	100	1,500	ダム、堤防
2	大洲川ダム	12.0	1,500	120	1,800	ダム、堤防
3	伊予川ダム	15.0	2,000	150	2,500	ダム、堤防
4	松山川ダム	18.0	2,500	180	3,000	ダム、堤防
5	東温川ダム	20.0	3,000	200	3,500	ダム、堤防
6	西条川ダム	22.0	3,500	220	3,800	ダム、堤防
7	新居川ダム	25.0	4,000	250	4,200	ダム、堤防
8	西園川ダム	28.0	4,500	280	4,500	ダム、堤防
9	香川川ダム	30.0	5,000	300	4,800	ダム、堤防
10	三好川ダム	32.0	5,500	320	5,000	ダム、堤防

港湾	名称	延長	流域面積	平均流量	最大流量	治水対策
1	宇和川	10.5	1,200	100	1,500	ダム、堤防
2	大洲川	12.0	1,500	120	1,800	ダム、堤防
3	伊予川	15.0	2,000	150	2,500	ダム、堤防
4	松山川	18.0	2,500	180	3,000	ダム、堤防
5	東温川	20.0	3,000	200	3,500	ダム、堤防
6	西条川	22.0	3,500	220	3,800	ダム、堤防
7	新居川	25.0	4,000	250	4,200	ダム、堤防
8	西園川	28.0	4,500	280	4,500	ダム、堤防
9	香川川	30.0	5,000	300	4,800	ダム、堤防
10	三好川	32.0	5,500	320	5,000	ダム、堤防

雨量観測所	名称	雨量	治水対策
1	宇和川	100	ダム、堤防
2	大洲川	120	ダム、堤防
3	伊予川	150	ダム、堤防
4	松山川	180	ダム、堤防
5	東温川	200	ダム、堤防
6	西条川	220	ダム、堤防
7	新居川	250	ダム、堤防
8	西園川	280	ダム、堤防
9	香川川	300	ダム、堤防
10	三好川	320	ダム、堤防

水位観測所	名称	水位	治水対策
1	宇和川	100	ダム、堤防
2	大洲川	120	ダム、堤防
3	伊予川	150	ダム、堤防
4	松山川	180	ダム、堤防
5	東温川	200	ダム、堤防
6	西条川	220	ダム、堤防
7	新居川	250	ダム、堤防
8	西園川	280	ダム、堤防
9	香川川	300	ダム、堤防
10	三好川	320	ダム、堤防

令和8年度 愛媛県

国土交通省国土院