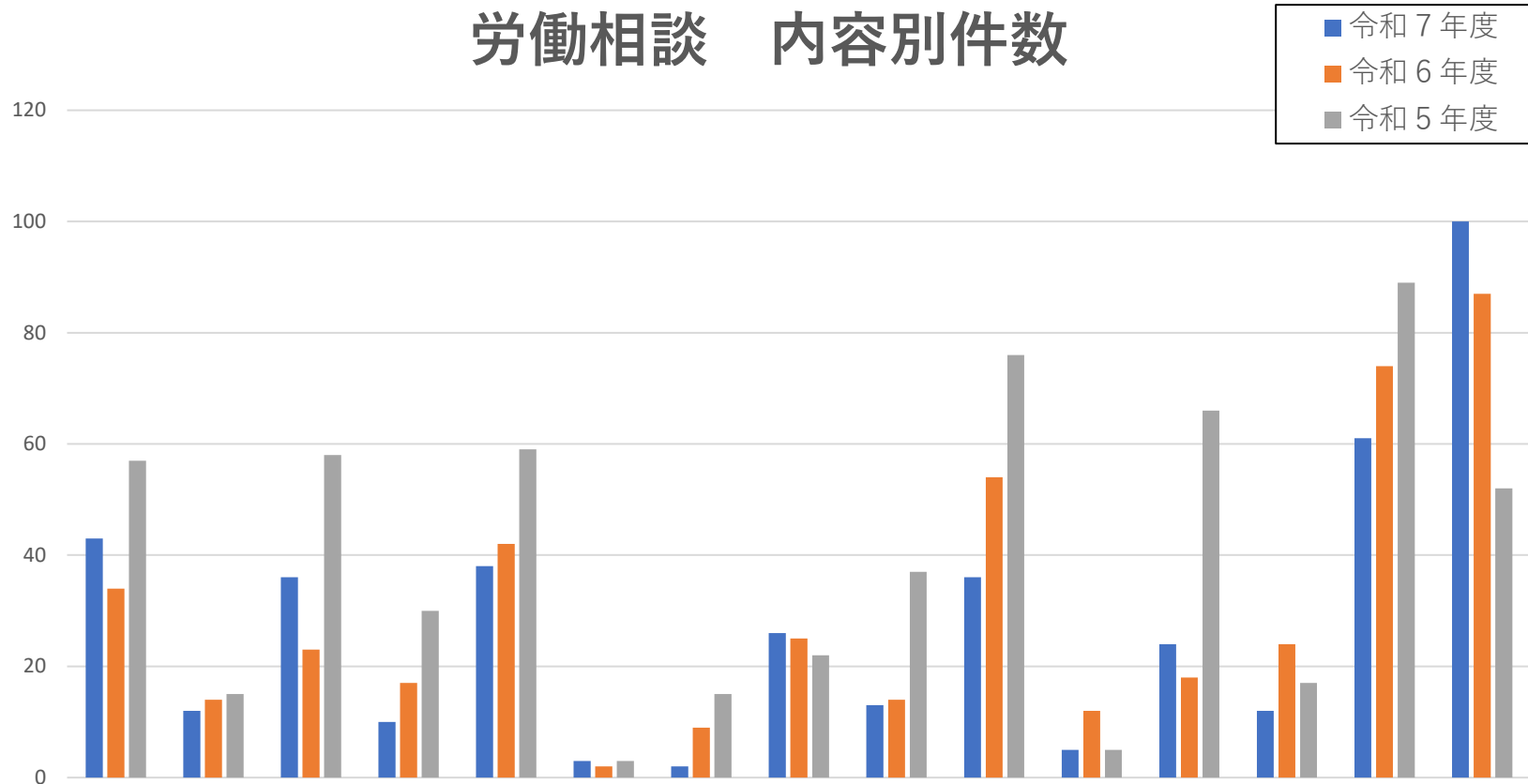


# 労働相談 内容別件数



	解雇	配置転換	退職	その他の経営・人事	賃金未払等	一時金	退職一時金	その他の賃金	労働契約	労働時間・休日・休暇等	時間外労働	社会保険・労働保険	その他の労働条件	セクハラ、パワハラ、嫌がらせ	その他	合計
令和7年度	43	12	36	10	38	3	2	26	13	36	5	24	12	61	100	421
(%)	10.2%	2.9%	8.6%	2.4%	9.0%	0.7%	0.5%	6.2%	3.1%	8.6%	1.2%	5.7%	2.9%	14.5%	23.8%	100.0%
令和6年度	34	14	23	17	42	2	9	25	14	54	12	18	24	74	87	449
(%)	7.6%	3.1%	5.1%	3.8%	9.4%	0.4%	2.0%	5.6%	3.1%	12.0%	2.7%	4.0%	5.3%	16.5%	19.4%	100.0%
令和5年度	57	15	58	30	59	3	15	22	37	76	5	66	17	89	52	601
(%)	9.5%	2.5%	9.7%	5.0%	9.8%	0.5%	2.5%	3.7%	6.2%	12.6%	0.8%	11.0%	2.8%	14.8%	8.7%	100.0%