

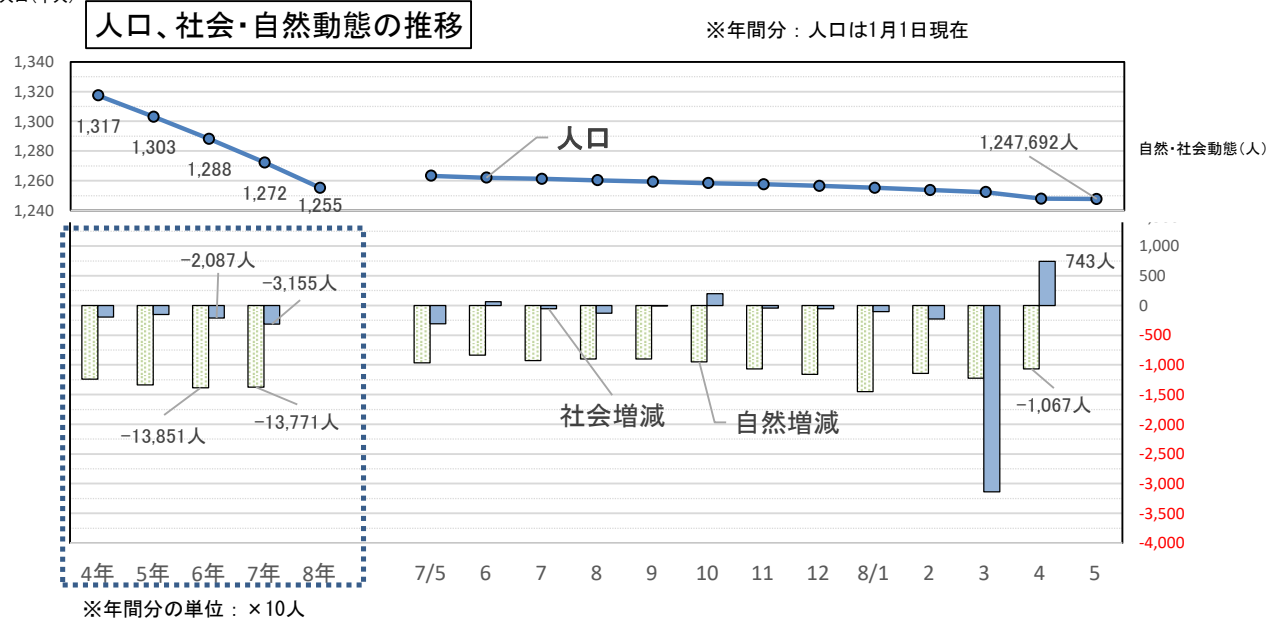
I 人口

①【人口】5月1日

県人口	前月差			前年同月差
		自然動態	社会動態	
1,247,692人	-324人	-1,067人	+743人	-15,648人

(県推計人口/愛媛県企画統計課)

人口(千人)

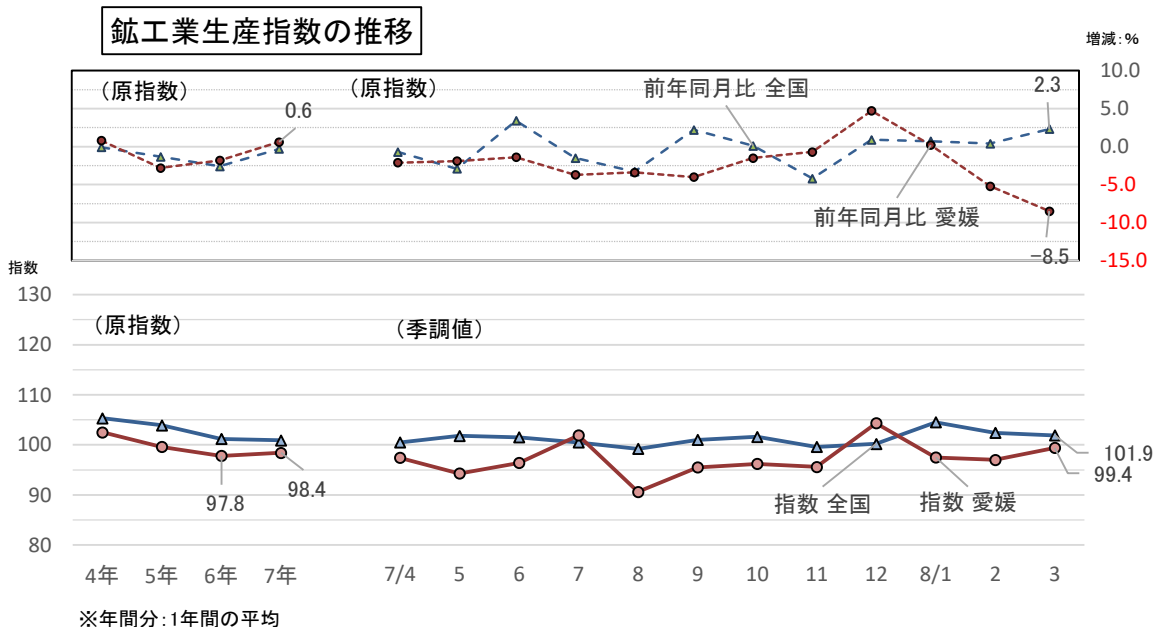


II 生産動向

②【生産】3月

区分	鉱工業生産指数	(季調値)	(原指数)
		前月比	前年同月比
愛媛県	99.4	+2.5%	-8.5%
全国	101.9	-0.5%	+2.3%

(生産動態統計/経済産業省、愛媛県企画統計課)
 ※令和2年を100とした指数



Ⅲ 雇用・給与等

③【雇用】 3月

(季節値)

区分	当月	前月
有効求人倍率(愛媛県)	1.41	1.40
有効求人倍率(全国)	1.18	1.19
完全失業率(全国)	2.7	2.6

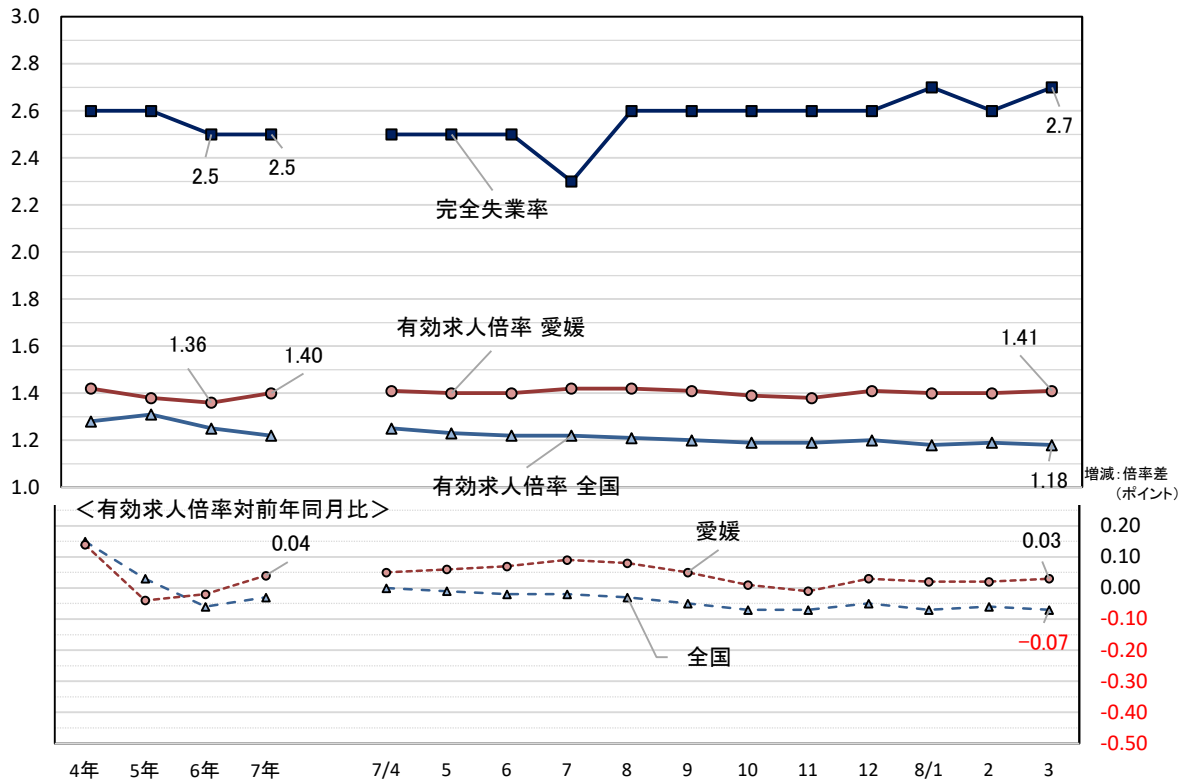
(有効求人倍率/愛媛労働局)

(完全失業率/総務省)

完全失業率、有効求人倍率の推移

失業率: %
有効求人倍率: 倍

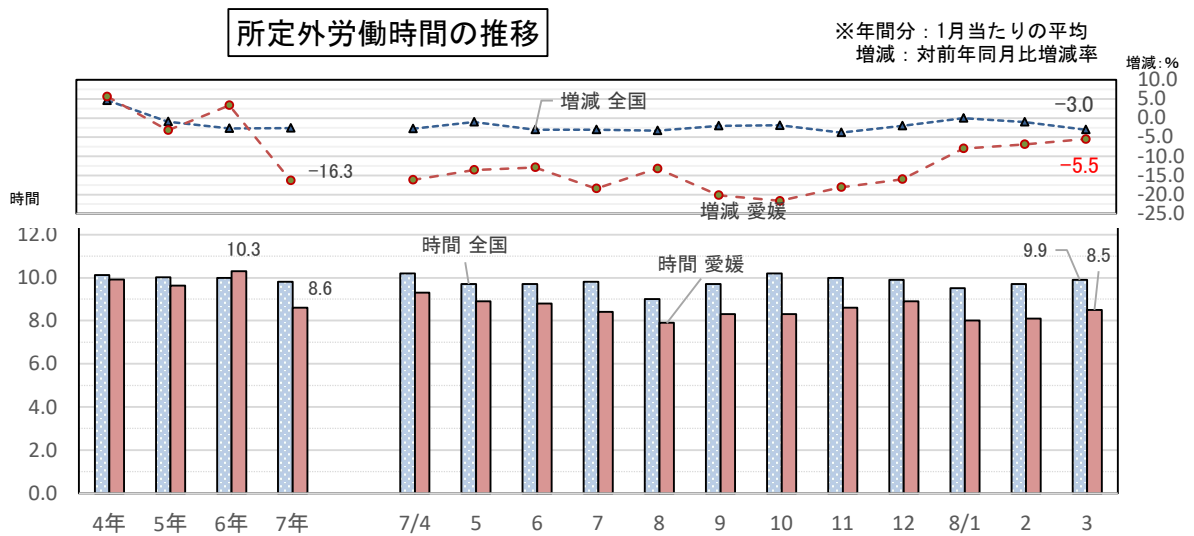
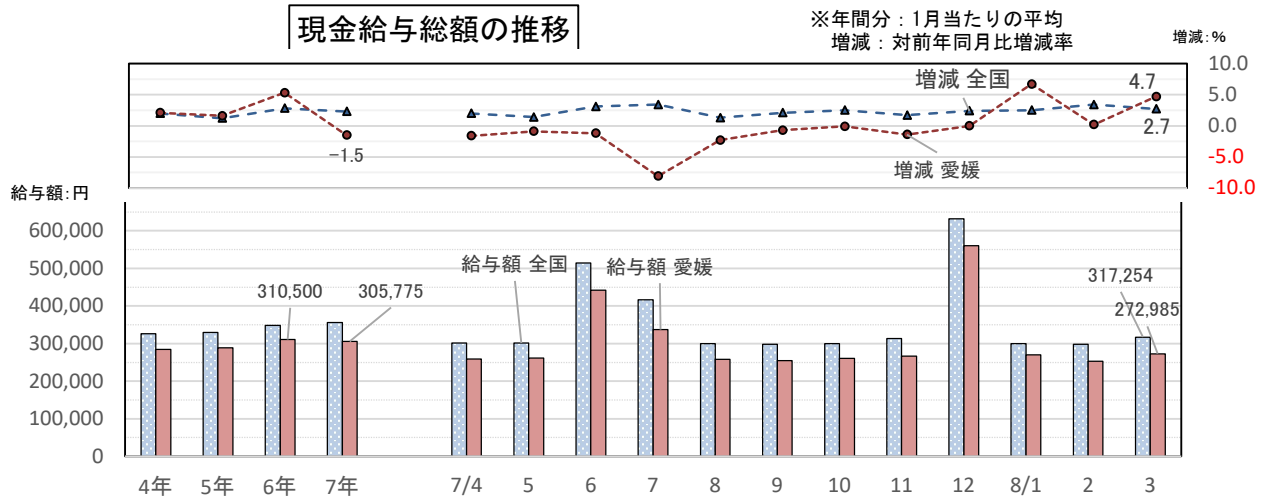
※年間分: 1月当たりの平均



④【現金給与総額・労働時間】 3月

区分	現金給与総額		所定外労働時間	
	調査産業計	前年同月比	調査産業計	前年同月比
愛媛県	272,985円	+4.7%	8.5時間	-5.5%
全国	317,254円	+2.7%	9.9時間	-3.0%

(毎月勤労統計/厚生労働省、愛媛県企画統計課)



V 参考指標

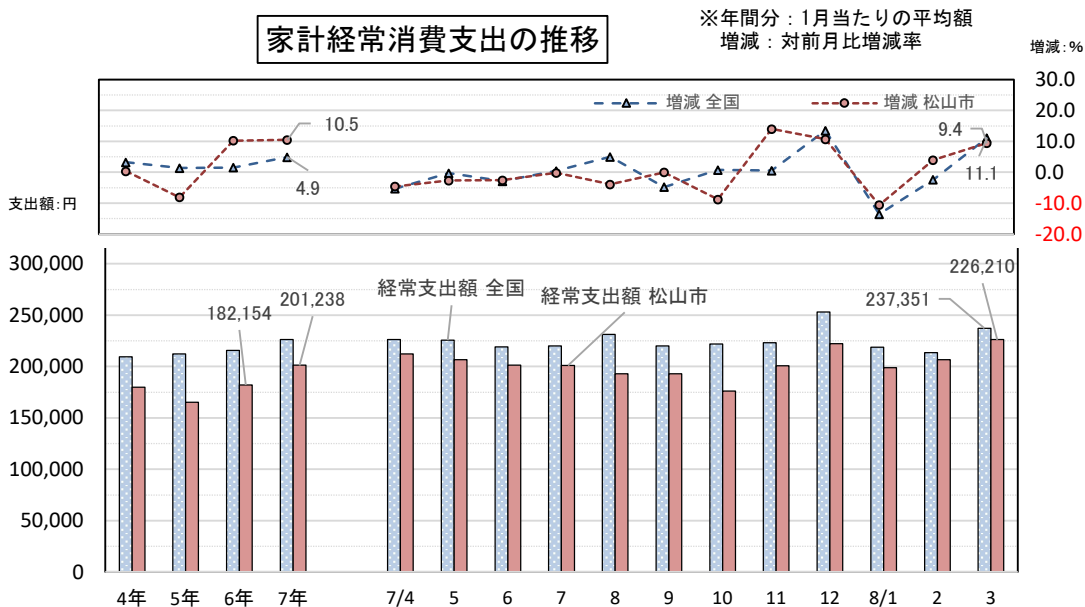
⑥【家計支出】 3月

区分	1世帯当たり消費支出		経常消費支出	
	総額	経常消費支出	前月比	前年同月比
全国	334,701円	237,351円	+11.1%	-0.7%

(参考値)

松山市	295,234円	226,210円	+9.4%	+1.7%
-----	----------	----------	-------	-------

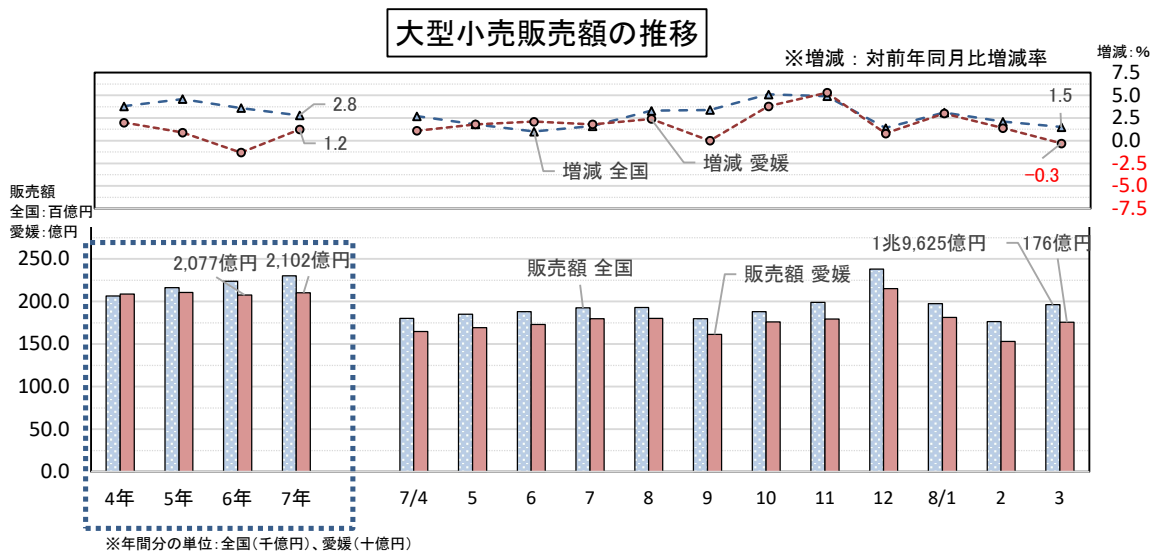
(家計調査/総務省)



⑦【小売販売】 3月

区分	大型小売店販売額	前月比	前年同月比
愛媛県	176億円	+14.6%	-0.3%
全国	1兆9,625億円	+11.2%	+1.5%

(商業動態統計調査/経済産業省)

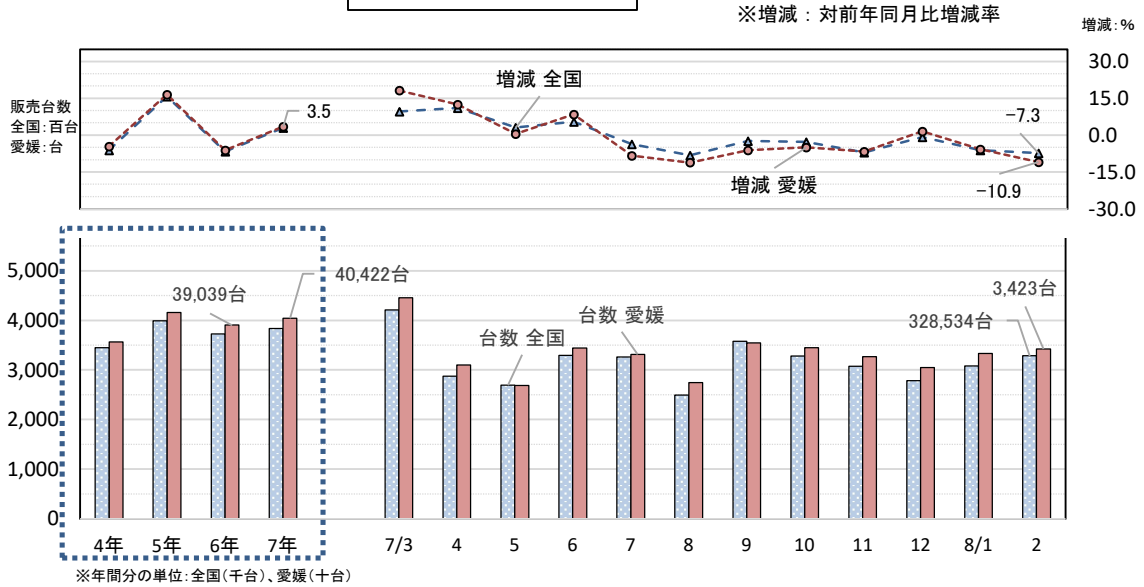


⑧【新車販売】 2月

区分	新車販売台数 (普通・軽乗用車)	前月比	前年同月比
愛媛県	3,423台	+2.8%	-10.9%
全国	328,534台	+6.7%	-7.3%

(四国運輸局)、((一社)日本自動車販売協会連合会)、((一社)全国軽自動車協会連合会))

新車販売台数の推移

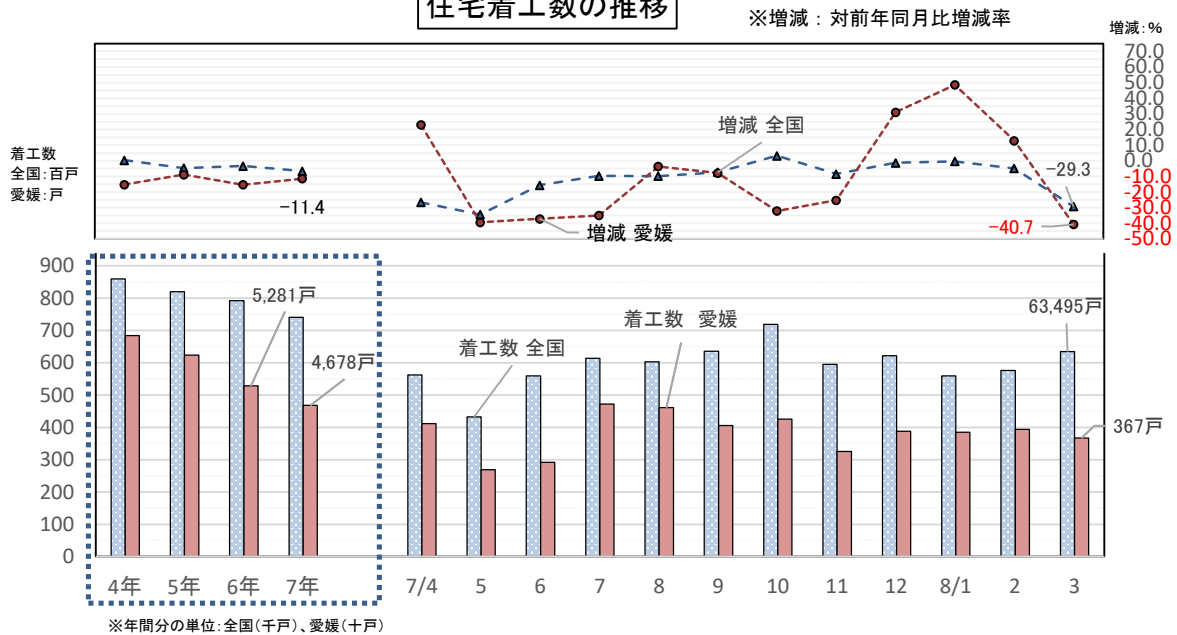


⑨【住宅着工】 3月

区分	新設住宅着工総戸数	前月比	前年同月比
愛媛県	367戸	-6.9%	-40.7%
全国	63,495戸	+10.2%	-29.3%

(建築着工統計調査/国土交通省)

住宅着工数の推移



⑩【公共工事】 4月

区分	請負金額※	前月比	前年同月比
愛媛県	180億円	-30.7%	+10.3%
全国	28,541億円	+41.1%	+4.7%

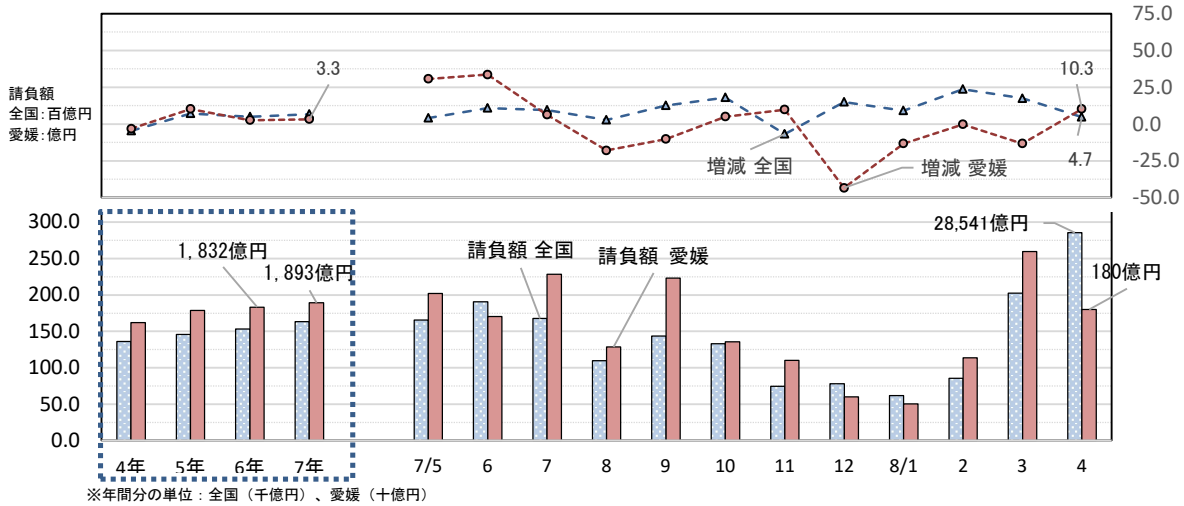
(公共工事工事動向／西日本建設保証㈱ほか)

※西日本建設業保証㈱の保証取り扱いベース

公共工事請負金額の推移

※増減：対前年同月比増減率

増減：%



⑪【企業倒産】 4月

区分	件数	負債総額	件数	
			前月比	前年同月比
愛媛県	6件	6.7億円	-14.3%	+50.0%
全国	883件	1,119.0億円	-4.4%	+6.6%

(株東京商工リサーチ)

※負債額1,000万円以上のもの

企業倒産の推移

倒産件数
全国：百件
愛媛：件

