

造林事業標準単価表

〈衛星通信機器活用版〉

【令和8年4月】

愛 媛 県

造林事業標準単価表〈衛星通信機器活用版〉(令和8年4月)

(円/ha)

事業の区分		単独単価	備考
人工造林	再造林Ⅰ	(別紙1)に記載	植栽
	再造林Ⅱ		片付・植栽
	再造林Ⅲ		刈払い・片付・植栽
	拡大造林Ⅰ		植栽
	拡大造林Ⅱ		片付・植栽
	拡大造林Ⅲ		刈払い・片付・植栽
	補植		
樹下植栽等	樹下植栽Ⅰ	(別紙2)に記載	植栽
	樹下植栽Ⅱ		片付・植栽
	樹下植栽Ⅲ		刈払い・片付・植栽
下刈 (1回刈り)	全刈	190,300	雑草木の除去(刈払い率100%)
	坪刈・筋刈	61,700	雑草木の除去(刈払い率50%)
除伐		196,000	侵入木等の刈払い
保育間伐	保育間伐(7齢級以下)	199,400	伐倒～片付等
	保育間伐(7齢級超)	241,900	伐倒～片付等
間伐	定性	車輦系	(別紙3)に記載
		架線系	
	列状	車輦系	
		架線系	
更新伐	車輦系	(別紙4)に記載	
	架線系		
鳥獣害防止 施設等整備	鳥獣侵入防護柵設置	(別紙5)に記載	囲い込み処理 防護柵設置 ネット幅1.8m以上
	食害防止チューブ等設置	(別紙6)に記載	単木処理 チューブ等設置高さ1.4m以上、1.7m以上
森林作業道開設		(別紙7)に記載	幅員2.0m以上3.0m未満
花粉発生源 植替え	集材(車輦系)	(別紙8)に記載	
	集材(架線系)		
林相 転換 特別 対策	一貫作業	集材(車輦系)	(別紙9)に記載
		集材(架線系)	
	人工造林	再造林Ⅰ	
		再造林Ⅳ	
	更新伐	集材(車輦系)	
		集材(架線系)	
絆の森整備	共生環境整備	584,100	
	林内歩道等整備	705	幅員0.5m以上1.0m以下

造林事業標準単価表〈衛星通信機器活用版〉(令和8年4月)【被害森林】

(円/ha)

事業の区分			単独単価	備考
人工造林 被害跡地特殊地拵え	システム	搬出材積(ha当たり)		
	車輦系	100m ³ 以上～150m ³ 未満	1,560,400	伐倒・造材・集材 ※集材工程が、車輦系機械により実施されるもの ※植栽は含まない。植栽分については、人工造林Ⅰの単価を適用する
		150m ³ 以上～200m ³ 未満	1,805,900	
		200m ³ 以上～250m ³ 未満	2,051,500	
		250m ³ 以上～300m ³ 未満	2,297,100	
		300m ³ 以上～350m ³ 未満	2,542,600	
		350m ³ 以上～400m ³ 未満	2,788,200	
		400m ³ 以上	3,033,800	
	架線系	100m ³ 以上～150m ³ 未満	1,881,000	伐倒・造材・集材 ※集材工程が、架線(主索を用いず複数の作業索による簡易架線を含む)により実施されるもの ※植栽は含まない。植栽分については、人工造林Ⅰの単価を適用する
		150m ³ 以上～200m ³ 未満	2,107,200	
		200m ³ 以上～250m ³ 未満	2,438,800	
		250m ³ 以上～300m ³ 未満	2,770,400	
		300m ³ 以上～350m ³ 未満	3,102,100	
		350m ³ 以上～400m ³ 未満	3,433,700	
400m ³ 以上		3,765,300		
保育間伐(被害地)	保育間伐(被害地)	398,900	伐倒～片付等	
更新伐 (被害地)	搬出材積(ha当たり)10m ³ 未満 更新伐	153,100	伐倒～片付等	
	システム	搬出材積(ha当たり)		
車輦系	10m ³ 以上～20m ³ 未満	260,000	伐倒・造材・集材 ※集材工程が、車輦系機械により実施されるもの	
		20m ³ 以上～30m ³ 未満		316,700
		30m ³ 以上～40m ³ 未満		373,400
		40m ³ 以上～50m ³ 未満		430,100
		50m ³ 以上～60m ³ 未満		486,800
		60m ³ 以上～70m ³ 未満		543,500
		70m ³ 以上～80m ³ 未満		600,100
		80m ³ 以上		627,900
	架線系	10m ³ 以上～20m ³ 未満	276,800	伐倒・造材・集材 ※集材工程が、架線(主索を用いず複数の作業索による簡易架線を含む)により実施されるもの
		20m ³ 以上～30m ³ 未満	344,700	
		30m ³ 以上～40m ³ 未満	412,600	
		40m ³ 以上～50m ³ 未満	480,500	
		50m ³ 以上～60m ³ 未満	548,400	
		60m ³ 以上～70m ³ 未満	616,400	
		70m ³ 以上～80m ³ 未満	684,300	
80m ³ 以上	717,700			

造林事業標準単価表（衛星通信機器活用版）（令和8年4月）

（別紙1）

（円/ha）

人工造林

事業の区分			単独単価	備考
区分	樹種	植栽本数(ha当たり)		
再造林Ⅰ 拡大造林Ⅰ (地拵えなし)	スギ	1,000本以上～1,500本未満	280,200	
		1,500本以上～2,000本未満	392,100	
		2,000本以上～2,500本未満	504,200	
		2,500本以上～3,000本未満	616,100	
		3,000本以上	672,000	
	ヒノキ	1,000本以上～1,500本未満	292,500	
		1,500本以上～2,000本未満	409,300	
		2,000本以上～2,500本未満	526,300	
		2,500本以上～3,000本未満	643,200	
		3,000本以上	701,600	
	クヌギ	1,000本以上～1,500本未満	262,400	
		1,500本以上～2,000本未満	367,200	
		2,000本以上～2,500本未満	472,200	
		2,500本以上～3,000本未満	577,000	
		3,000本以上	629,400	
	その他①	1,000本以上～1,500本未満	264,800	(適用樹種)
		1,500本以上～2,000本未満	370,600	アカマツ・クロマツ・コナラ（ふるい）
		2,000本以上～2,500本未満	476,600	
		2,500本以上～3,000本未満	582,400	
		3,000本以上	635,400	
	その他②	1,000本以上～1,500本未満	811,800	(適用樹種)
		1,500本以上～2,000本未満	1,136,400	コナラ（コンテナ）・カラマツ・アラカシ・シラカシ・ウバメガシ・スダジイ・センダン・ミズナラ・コウヨウザン
		2,000本以上～2,500本未満	1,461,200	
		2,500本以上～3,000本未満	1,785,800	
		3,000本以上	1,948,200	
	その他③	1,000本以上～1,500本未満	1,495,500	(適用樹種)
		1,500本以上～2,000本未満	2,093,600	抵抗性アカマツ・抵抗性クロマツ・ケヤキ・ヤマザクラ・ヤマモミジ・トチノキ・シバグリ・ヤマモモ・カシワ・カヤ・イチヨウ
		2,000本以上～2,500本未満	2,691,900	
		2,500本以上～3,000本未満	3,290,000	
		3,000本以上	3,589,200	
	スギ (コンテナ)	1,000本以上～1,500本未満	372,800	
		1,500本以上～2,000本未満	521,800	
		2,000本以上～2,500本未満	671,100	
		2,500本以上～3,000本未満	820,100	
		3,000本以上	894,700	
	ヒノキ (コンテナ)	1,000本以上～1,500本未満	386,500	
		1,500本以上～2,000本未満	541,000	
		2,000本以上～2,500本未満	695,700	
		2,500本以上～3,000本未満	850,100	
		3,000本以上	927,500	
クヌギ (コンテナ)	1,000本以上～1,500本未満	363,200		
	1,500本以上～2,000本未満	508,400		
	2,000本以上～2,500本未満	653,800		
	2,500本以上～3,000本未満	799,000		
	3,000本以上	871,700		
スギ (コンテナ) (花粉症対策)	1,000本以上～1,500本未満	360,500		
	1,500本以上～2,000本未満	504,600		
	2,000本以上～2,500本未満	648,900		
	2,500本以上～3,000本未満	793,000		
	3,000本以上	865,200		
ヒノキ (コンテナ) (花粉症対策)	1,000本以上～1,500本未満	389,200		
	1,500本以上～2,000本未満	544,800		
	2,000本以上～2,500本未満	700,600		
	2,500本以上～3,000本未満	856,200		
	3,000本以上	934,100		
自家生産苗 (コンテナ)	1,000本以上～1,500本未満	251,100		
	1,500本以上～2,000本未満	351,400		
	2,000本以上～2,500本未満	452,000		
	2,500本以上～3,000本未満	552,300		
	3,000本以上	602,600		

造林事業標準単価表〈衛星通信機器活用版〉(令和8年4月)

(別紙1)

(円/ha)

人工造林

事業の区分			単独単価	備考
区分	樹種	植栽本数(ha当たり)		
再造林Ⅱ 拡大造林Ⅱ (片付け)	スギ	1,000本以上～1,500本未満	397,800	
		1,500本以上～2,000本未満	509,700	
		2,000本以上～2,500本未満	621,800	
		2,500本以上～3,000本未満	733,700	
		3,000本以上	789,600	
	ヒノキ	1,000本以上～1,500本未満	410,100	
		1,500本以上～2,000本未満	526,900	
		2,000本以上～2,500本未満	643,900	
		2,500本以上～3,000本未満	760,800	
		3,000本以上	819,200	
	クヌギ	1,000本以上～1,500本未満	380,000	
		1,500本以上～2,000本未満	484,800	
		2,000本以上～2,500本未満	589,800	
		2,500本以上～3,000本未満	694,600	
		3,000本以上	747,000	
	その他①	1,000本以上～1,500本未満	382,400	(適用樹種)
		1,500本以上～2,000本未満	488,200	アカマツ・クロマツ・コナラ(ふるい)
		2,000本以上～2,500本未満	594,200	
		2,500本以上～3,000本未満	700,000	
		3,000本以上	753,000	
	その他②	1,000本以上～1,500本未満	929,400	(適用樹種)
		1,500本以上～2,000本未満	1,254,000	コナラ(コンテナ)・カラマツ・アラカシ・
		2,000本以上～2,500本未満	1,578,800	シラカシ・ウバメガシ・スダジイ・センダ
		2,500本以上～3,000本未満	1,903,400	ン・ミズナラ・コウヨウザン
		3,000本以上	2,065,800	
	その他③	1,000本以上～1,500本未満	1,613,100	(適用樹種)
		1,500本以上～2,000本未満	2,211,200	抵抗性アカマツ・抵抗性クロマツ・ケヤキ・
		2,000本以上～2,500本未満	2,809,500	ヤマザクラ・ヤマモミジ・トチノキ・シバグ
		2,500本以上～3,000本未満	3,407,600	リ・ヤマモモ・カシワ・カヤ・イチヨウ
		3,000本以上	3,706,800	
	スギ (コンテナ)	1,000本以上～1,500本未満	490,400	
		1,500本以上～2,000本未満	639,400	
		2,000本以上～2,500本未満	788,700	
		2,500本以上～3,000本未満	937,700	
		3,000本以上	1,012,300	
	ヒノキ (コンテナ)	1,000本以上～1,500本未満	504,100	
		1,500本以上～2,000本未満	658,600	
		2,000本以上～2,500本未満	813,300	
		2,500本以上～3,000本未満	967,800	
		3,000本以上	1,045,100	
クヌギ (コンテナ)	1,000本以上～1,500本未満	480,800		
	1,500本以上～2,000本未満	626,000		
	2,000本以上～2,500本未満	771,400		
	2,500本以上～3,000本未満	916,600		
	3,000本以上	989,300		
スギ (コンテナ) (花粉症対策)	1,000本以上～1,500本未満	478,100		
	1,500本以上～2,000本未満	622,200		
	2,000本以上～2,500本未満	766,500		
	2,500本以上～3,000本未満	910,600		
	3,000本以上	982,800		
ヒノキ (コンテナ) (花粉症対策)	1,000本以上～1,500本未満	506,800		
	1,500本以上～2,000本未満	662,400		
	2,000本以上～2,500本未満	818,200		
	2,500本以上～3,000本未満	973,800		
	3,000本以上	1,051,700		
自家生産苗 (コンテナ)	1,000本以上～1,500本未満	368,700		
	1,500本以上～2,000本未満	469,000		
	2,000本以上～2,500本未満	569,600		
	2,500本以上～3,000本未満	669,900		
	3,000本以上	720,200		

造林事業標準単価表〈衛星通信機器活用版〉(令和8年4月)

(別紙1)

(円/ha)

人工造林

事業の区分			単独単価	備考
区分	樹種	植栽本数(ha当たり)		
再造林Ⅲ 拡大造林Ⅲ (地拵えあり)	スギ	1,000本以上～1,500本未満	668,300	
		1,500本以上～2,000本未満	780,200	
		2,000本以上～2,500本未満	892,300	
		2,500本以上～3,000本未満	1,004,200	
		3,000本以上	1,060,100	
	ヒノキ	1,000本以上～1,500本未満	680,600	
		1,500本以上～2,000本未満	797,400	
		2,000本以上～2,500本未満	914,400	
		2,500本以上～3,000本未満	1,031,300	
		3,000本以上	1,089,700	
	クヌギ	1,000本以上～1,500本未満	650,500	
		1,500本以上～2,000本未満	755,300	
		2,000本以上～2,500本未満	860,300	
		2,500本以上～3,000本未満	965,100	
		3,000本以上	1,017,500	
	その他①	1,000本以上～1,500本未満	652,900	(適用樹種)
		1,500本以上～2,000本未満	758,700	アカマツ・クロマツ・コナラ(ふるい)
		2,000本以上～2,500本未満	864,700	
		2,500本以上～3,000本未満	970,500	
		3,000本以上	1,023,500	
	その他②	1,000本以上～1,500本未満	1,199,900	(適用樹種)
		1,500本以上～2,000本未満	1,524,500	コナラ(コンテナ)・カラマツ・アラカシ・シラカシ・ウバメガシ・スダジイ・センダン・ミズナラ・コウヨウザン
		2,000本以上～2,500本未満	1,849,300	
		2,500本以上～3,000本未満	2,173,900	
		3,000本以上	2,336,300	
	その他③	1,000本以上～1,500本未満	1,883,600	(適用樹種)
		1,500本以上～2,000本未満	2,481,700	抵抗性アカマツ・抵抗性クロマツ・ケヤキ・ヤマザクラ・ヤマモミジ・トチノキ・シバグリ・ヤマモモ・カシワ・カヤ・イチヨウ
		2,000本以上～2,500本未満	3,080,000	
		2,500本以上～3,000本未満	3,678,100	
		3,000本以上	3,977,300	
	スギ (コンテナ)	1,000本以上～1,500本未満	760,900	
		1,500本以上～2,000本未満	909,900	
2,000本以上～2,500本未満		1,059,200		
2,500本以上～3,000本未満		1,208,200		
3,000本以上		1,282,800		
ヒノキ (コンテナ)	1,000本以上～1,500本未満	774,600		
	1,500本以上～2,000本未満	929,100		
	2,000本以上～2,500本未満	1,083,800		
	2,500本以上～3,000本未満	1,238,200		
	3,000本以上	1,315,600		
クヌギ (コンテナ)	1,000本以上～1,500本未満	751,300		
	1,500本以上～2,000本未満	896,500		
	2,000本以上～2,500本未満	1,041,900		
	2,500本以上～3,000本未満	1,187,100		
	3,000本以上	1,259,800		
スギ (コンテナ) (花粉症対策)	1,000本以上～1,500本未満	748,600		
	1,500本以上～2,000本未満	892,700		
	2,000本以上～2,500本未満	1,037,000		
	2,500本以上～3,000本未満	1,181,100		
	3,000本以上	1,253,300		
ヒノキ (コンテナ) (花粉症対策)	1,000本以上～1,500本未満	777,300		
	1,500本以上～2,000本未満	932,900		
	2,000本以上～2,500本未満	1,088,700		
	2,500本以上～3,000本未満	1,244,300		
	3,000本以上	1,322,200		
自家生産苗 (コンテナ)	1,000本以上～1,500本未満	639,200		
	1,500本以上～2,000本未満	739,500		
	2,000本以上～2,500本未満	840,100		
	2,500本以上～3,000本未満	940,400		
	3,000本以上	990,700		

造林事業標準単価表〈衛星通信機器活用版〉(令和8年4月)

(別紙1)

(円/ha)

人工造林

事業の区分			単独単価	備考
区分	樹種	植栽本数(ha当たり)		
再造林Ⅳ 拡大造林Ⅳ (一貫作業 機械地拵え)	スギ	1,000本以上～1,500本未満	525,300	
		1,500本以上～2,000本未満	637,200	
		2,000本以上～2,500本未満	749,400	
		2,500本以上～3,000本未満	861,300	
		3,000本以上	917,200	
	ヒノキ	1,000本以上～1,500本未満	537,700	
		1,500本以上～2,000本未満	654,500	
		2,000本以上～2,500本未満	771,500	
		2,500本以上～3,000本未満	888,300	
		3,000本以上	946,700	
	クヌギ	1,000本以上～1,500本未満	507,600	
		1,500本以上～2,000本未満	612,400	
		2,000本以上～2,500本未満	717,400	
		2,500本以上～3,000本未満	822,200	
		3,000本以上	874,500	
	その他①	1,000本以上～1,500本未満	510,000	(適用樹種)
		1,500本以上～2,000本未満	615,800	アカマツ・クロマツ・コナラ(ふるい)
		2,000本以上～2,500本未満	721,800	
		2,500本以上～3,000本未満	827,600	
		3,000本以上	880,600	
	その他②	1,000本以上～1,500本未満	1,057,000	(適用樹種)
		1,500本以上～2,000本未満	1,381,600	コナラ(コンテナ)・カラマツ・アラカシ・
		2,000本以上～2,500本未満	1,706,400	シラカシ・ウバメガシ・スダジイ・センダ
		2,500本以上～3,000本未満	2,031,000	ン・ミズナラ・コウヨウザン
		3,000本以上	2,193,400	
	その他③	1,000本以上～1,500本未満	1,740,700	(適用樹種)
		1,500本以上～2,000本未満	2,338,800	抵抗性アカマツ・抵抗性クロマツ・ケヤキ・
		2,000本以上～2,500本未満	2,937,100	ヤマザクラ・ヤマモミジ・トチノキ・シバグ
		2,500本以上～3,000本未満	3,535,200	リ・ヤマモモ・カシワ・カヤ・イチヨウ
		3,000本以上	3,834,400	
	スギ (コンテナ)	1,000本以上～1,500本未満	618,000	
		1,500本以上～2,000本未満	767,000	
		2,000本以上～2,500本未満	916,200	
		2,500本以上～3,000本未満	1,065,300	
		3,000本以上	1,139,900	
	ヒノキ (コンテナ)	1,000本以上～1,500本未満	631,700	
		1,500本以上～2,000本未満	786,100	
		2,000本以上～2,500本未満	940,900	
		2,500本以上～3,000本未満	1,095,300	
		3,000本以上	1,172,700	
クヌギ (コンテナ)	1,000本以上～1,500本未満	608,400		
	1,500本以上～2,000本未満	753,600		
	2,000本以上～2,500本未満	899,000		
	2,500本以上～3,000本未満	1,044,200		
	3,000本以上	1,116,900		
スギ (コンテナ) (花粉症対策)	1,000本以上～1,500本未満	605,700		
	1,500本以上～2,000本未満	749,800		
	2,000本以上～2,500本未満	894,100		
	2,500本以上～3,000本未満	1,038,200		
	3,000本以上	1,110,400		
ヒノキ (コンテナ) (花粉症対策)	1,000本以上～1,500本未満	634,400		
	1,500本以上～2,000本未満	790,000		
	2,000本以上～2,500本未満	945,800		
	2,500本以上～3,000本未満	1,101,400		
	3,000本以上	1,179,300		
自家生産苗 (コンテナ)	1,000本以上～1,500本未満	496,300		
	1,500本以上～2,000本未満	596,600		
	2,000本以上～2,500本未満	697,200		
	2,500本以上～3,000本未満	797,500		
	3,000本以上	847,800		

造林事業標準単価表〈衛星通信機器活用版〉(令和8年4月)

(別紙1)

(円/ha)

人工造林

事業の区分			単独単価	備考	
区分	樹種	植栽本数(ha当たり)			
再造林 拡大造林 (補植)	スギ	300本以上～700本未満	112,100		
		700本以上～1,100本未満	201,700		
		1,100本以上～1,500本未満	291,300		
	ヒノキ	300本以上～700本未満	117,000		
		700本以上～1,100本未満	210,600		
		1,100本以上～1,500本未満	304,100		
	クヌギ	300本以上～700本未満	105,000		
		700本以上～1,100本未満	188,900		
		1,100本以上～1,500本未満	272,800		
	その他①	300本以上～700本未満	106,000		(適用樹種)
		700本以上～1,100本未満	190,700		アカマツ・クロマツ・コナラ(ふるい)
		1,100本以上～1,500本未満	275,400		
	その他②	300本以上～700本未満	324,800		(適用樹種)
		700本以上～1,100本未満	584,600		コナラ(コンテナ)・カラマツ・アラカシ・シラカシ・ウバメガシ・スダジイ・センダン・ミズナラ・コウヨウザン
		1,100本以上～1,500本未満	844,300		
	その他③	300本以上～700本未満	598,300		(適用樹種)
		700本以上～1,100本未満	1,076,900		抵抗性アカマツ・抵抗性クロマツ・ケヤキ・ヤマザクラ・ヤマモミジ・トチノキ・シバグ
		1,100本以上～1,500本未満	1,555,400		リ・ヤマモモ・カシワ・カヤ・イチヨウ
	スギ (コンテナ)	300本以上～700本未満	149,200		
		700本以上～1,100本未満	268,500		
		1,100本以上～1,500本未満	387,800		
	ヒノキ (コンテナ)	300本以上～700本未満	154,700		
		700本以上～1,100本未満	278,300		
		1,100本以上～1,500本未満	402,000		
クヌギ (コンテナ)	300本以上～700本未満	145,400			
	700本以上～1,100本未満	261,600			
	1,100本以上～1,500本未満	377,800			
スギ (コンテナ) (花粉症対策)	300本以上～700本未満	144,300			
	700本以上～1,100本未満	280,300			
	1,100本以上～1,500本未満	404,900			
ヒノキ (コンテナ) (花粉症対策)	300本以上～700本未満	155,800			
	700本以上～1,100本未満	280,300			
	1,100本以上～1,500本未満	404,900			
自家生産苗 (コンテナ)	300本以上～700本未満	100,500			
	700本以上～1,100本未満	180,900			
	1,100本以上～1,500本未満	261,200			

造林事業標準単価表〈衛星通信機器活用版〉(令和8年4月)

(別紙2)

樹下植栽

(円/ha)

事業の区分			単独単価	備考
区分	樹種	植栽本数(ha当たり)		
樹下植栽 I	スギ	600本以上～1,000本未満	179,200	
		1,000本以上	280,200	
	ヒノキ	600本以上～1,000本未満	187,000	
		1,000本以上	292,500	
	クヌギ	600本以上～1,000本未満	167,800	
		1,000本以上	262,400	
	その他①	600本以上～1,000本未満	169,400	(適用樹種)
		1,000本以上	264,800	アカマツ・クロマツ・コナラ(ふるい)
	その他②	600本以上～1,000本未満	519,500	(適用樹種)
		1,000本以上	811,800	コナラ(コンテナ)・カラマツ・アラカシ・シラカシ・ウバメガシ・スダジイ・センダン・ミズナラ・コウヨウザン
	その他③	600本以上～1,000本未満	957,100	(適用樹種)
		1,000本以上	1,495,500	抵抗性アカマツ・抵抗性クロマツ・ケヤキ・ヤマザクラ・ヤマモミジ・トチノキ・シバグリ・ヤマモモ・カシワ・カヤ・イチヨウ
	スギ (コンテナ)	600本以上～1,000本未満	238,600	
		1,000本以上	372,800	
	ヒノキ (コンテナ)	600本以上～1,000本未満	247,300	
		1,000本以上	386,500	
	クヌギ (コンテナ)	600本以上～1,000本未満	232,400	
		1,000本以上	363,200	
スギ (コンテナ) (花粉症対策)	600本以上～1,000本未満	230,700		
	1,000本以上	360,500		
ヒノキ (コンテナ) (花粉症対策)	600本以上～1,000本未満	249,100		
	1,000本以上	389,200		
自家生産苗 (コンテナ)	600本以上～1,000本未満	160,700		
	1,000本以上	251,100		

造林事業標準単価表〈衛星通信機器活用版〉(令和8年4月)

(別紙2)

樹下植栽

(円/ha)

事業の区分			単独単価	備考
区分	樹種	植栽本数(ha当たり)		
樹下植栽Ⅱ	スギ	600本以上～1,000本未満	273,300	
		1,000本以上	397,800	
	ヒノキ	600本以上～1,000本未満	281,100	
		1,000本以上	410,100	
	クヌギ	600本以上～1,000本未満	261,900	
		1,000本以上	380,000	
	その他①	600本以上～1,000本未満	263,500	(適用樹種)
		1,000本以上	382,400	アカマツ・クロマツ・コナラ(ふるい)
	その他②	600本以上～1,000本未満	613,600	(適用樹種)
		1,000本以上	929,400	コナラ(コンテナ)・カラマツ・アラカシ・シラカシ・ウバメガシ・スダジイ・センダン・ミズナラ・コウヨウザン
	その他③	600本以上～1,000本未満	1,051,200	(適用樹種)
		1,000本以上	1,613,100	抵抗性アカマツ・抵抗性クロマツ・ケヤキ・ヤマザクラ・ヤマモミジ・トチノキ・シバグリ・ヤマモモ・カシワ・カヤ・イチヨウ
	スギ (コンテナ)	600本以上～1,000本未満	332,600	
		1,000本以上	490,400	
	ヒノキ (コンテナ)	600本以上～1,000本未満	341,400	
		1,000本以上	504,100	
	クヌギ (コンテナ)	600本以上～1,000本未満	326,500	
		1,000本以上	480,800	
スギ (コンテナ) (花粉症対策)	600本以上～1,000本未満	324,800		
	1,000本以上	478,100		
ヒノキ (コンテナ) (花粉症対策)	600本以上～1,000本未満	343,100		
	1,000本以上	506,800		
自家生産苗 (コンテナ)	600本以上～1,000本未満	254,700		
	1,000本以上	368,700		

造林事業標準単価表〈衛星通信機器活用版〉(令和8年4月)

(別紙2)

樹下植栽

(円/ha)

事業の区分			単独単価	備考	
区分	樹種	植栽本数(ha当たり)			
樹下植栽Ⅲ	スギ	600本以上～1,000本未満	489,700		
		1,000本以上	668,300		
	ヒノキ	600本以上～1,000本未満	497,500		
		1,000本以上	680,600		
	クヌギ	600本以上～1,000本未満	478,300		
		1,000本以上	650,500		
	その他①	600本以上～1,000本未満	479,900		(適用樹種)
		1,000本以上	652,900		アカマツ・クロマツ・コナラ(ふるい)
	その他②	600本以上～1,000本未満	830,000		(適用樹種)
		1,000本以上	1,199,900		コナラ(コンテナ)・カラマツ・アラカシ・シラカシ・ウバメガシ・スダジイ・センダン・ミズナラ・コウヨウザン
	その他③	600本以上～1,000本未満	1,267,600		(適用樹種)
		1,000本以上	1,883,600		抵抗性アカマツ・抵抗性クロマツ・ケヤキ・ヤマザクラ・ヤマモミジ・トチノキ・シバグリ・ヤマモモ・カシワ・カヤ・イチヨウ
	スギ (コンテナ)	600本以上～1,000本未満	549,000		
		1,000本以上	760,900		
	ヒノキ (コンテナ)	600本以上～1,000本未満	557,800		
		1,000本以上	774,600		
	クヌギ (コンテナ)	600本以上～1,000本未満	542,900		
		1,000本以上	751,300		
スギ (コンテナ) (花粉症対策)	600本以上～1,000本未満	541,200			
	1,000本以上	748,600			
ヒノキ (コンテナ) (花粉症対策)	600本以上～1,000本未満	559,500			
	1,000本以上	777,300			
自家生産苗 (コンテナ)	600本以上～1,000本未満	471,100			
	1,000本以上	639,200			

造林事業標準単価表〈衛星通信機器活用版〉(令和8年4月)

(別紙3)

(円/ha)

事業の区分			単独単価	備考	
間伐	伐採方法	システム	搬出材積 (ha当たり)		
		定性	10m ³ 未満	241,900	伐倒～片付等
	車両系	10m ³ 以上～20m ³ 未満	260,000	伐倒・造材・集材 ※集材工程が、車輛系機械により実施されるもの	
		20m ³ 以上～30m ³ 未満	316,700		
		30m ³ 以上～40m ³ 未満	373,400		
		40m ³ 以上～50m ³ 未満	430,100		
		50m ³ 以上～60m ³ 未満	486,800		
		60m ³ 以上～70m ³ 未満	543,600		
		70m ³ 以上～80m ³ 未満	600,100		
		80m ³ 以上	627,900		
	架線系	10m ³ 以上～20m ³ 未満	292,000	伐倒・造材・集材 ※集材工程が、架線(主索を用いず複数の作業索による簡易架線を含む)により実施されるもの	
		20m ³ 以上～30m ³ 未満	370,200		
		30m ³ 以上～40m ³ 未満	448,400		
		40m ³ 以上～50m ³ 未満	526,700		
		50m ³ 以上～60m ³ 未満	604,900		
		60m ³ 以上～70m ³ 未満	683,100		
		70m ³ 以上～80m ³ 未満	761,300		
		80m ³ 以上	800,100		
	列状	システム	10m ³ 未満	166,700	伐倒～片付等
		車両系	10m ³ 以上～20m ³ 未満	206,200	伐倒・造材・集材 ※集材工程が、車輛系機械により実施されるもの
	20m ³ 以上～30m ³ 未満		255,000		
	30m ³ 以上～40m ³ 未満		304,500		
	40m ³ 以上～50m ³ 未満		353,300		
	50m ³ 以上～60m ³ 未満		402,200		
	60m ³ 以上～70m ³ 未満		451,800		
	70m ³ 以上～80m ³ 未満		500,500		
	80m ³ 以上		524,600		
	架線系	10m ³ 以上～20m ³ 未満	231,700	伐倒・造材・集材 ※集材工程が、架線(主索を用いず複数の作業索による簡易架線を含む)により実施されるもの	
		20m ³ 以上～30m ³ 未満	298,000		
		30m ³ 以上～40m ³ 未満	364,300		
40m ³ 以上～50m ³ 未満		430,900			
50m ³ 以上～60m ³ 未満		496,700			
60m ³ 以上～70m ³ 未満		563,400			
70m ³ 以上～80m ³ 未満		629,600			
80m ³ 以上		686,200			

造林事業標準単価表〈衛星通信機器活用版〉(令和8年4月)

(別紙4)

(円/ha)

事業の区分			単独単価	備考	
更新伐	搬出材積(ha当たり)10m ³ 未満(I) 更新伐I		76,300	伐倒～片付等	
	伐採方法	システム	搬出材積(ha当たり)		
	列状 帯状 群状 モザイク状	車輦系	10m ³ 以上～20m ³ 未満	150,600	伐倒・造材・集材 ※集材工程が、車輦系機械により実施されるもの
			20m ³ 以上～30m ³ 未満	199,400	
			30m ³ 以上～40m ³ 未満	248,900	
			40m ³ 以上～50m ³ 未満	297,700	
			50m ³ 以上～60m ³ 未満	346,600	
			60m ³ 以上～70m ³ 未満	396,200	
			70m ³ 以上～80m ³ 未満	444,900	
			80m ³ 以上	469,000	
	架線系	架線系	10m ³ 以上～20m ³ 未満	163,800	伐倒・造材・集材 ※集材工程が、架線(主索を用いず複数の作業索による簡易架線を含む)により実施されるもの
			20m ³ 以上～30m ³ 未満	221,800	
			30m ³ 以上～40m ³ 未満	279,800	
			40m ³ 以上～50m ³ 未満	337,800	
			50m ³ 以上～60m ³ 未満	396,200	
60m ³ 以上～70m ³ 未満			454,300		
70m ³ 以上～80m ³ 未満			512,300		
80m ³ 以上			541,100		

造林事業標準単価表〈衛星通信機器活用版〉(令和8年4月)

(別紙5)

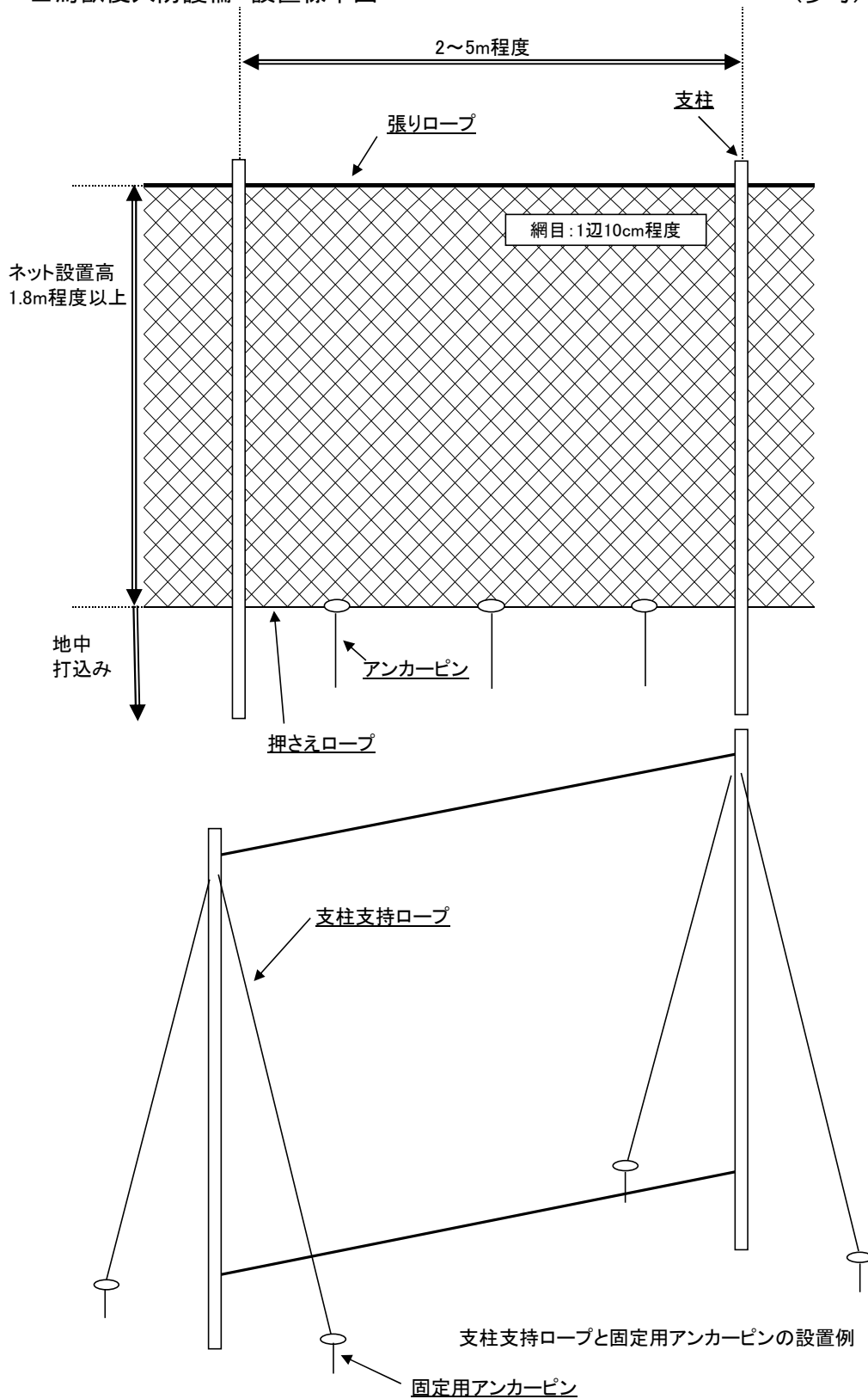
鳥獣害防止施設等整備(鳥獣侵入防護柵設置)

(円/m)

事業の区分	単独単価	備考
(囲い込み処理)防護柵の設置 ネット幅1.8m以上 スカートネットあり	1,583	

■鳥獣侵入防護柵 設置標準図

(参考)



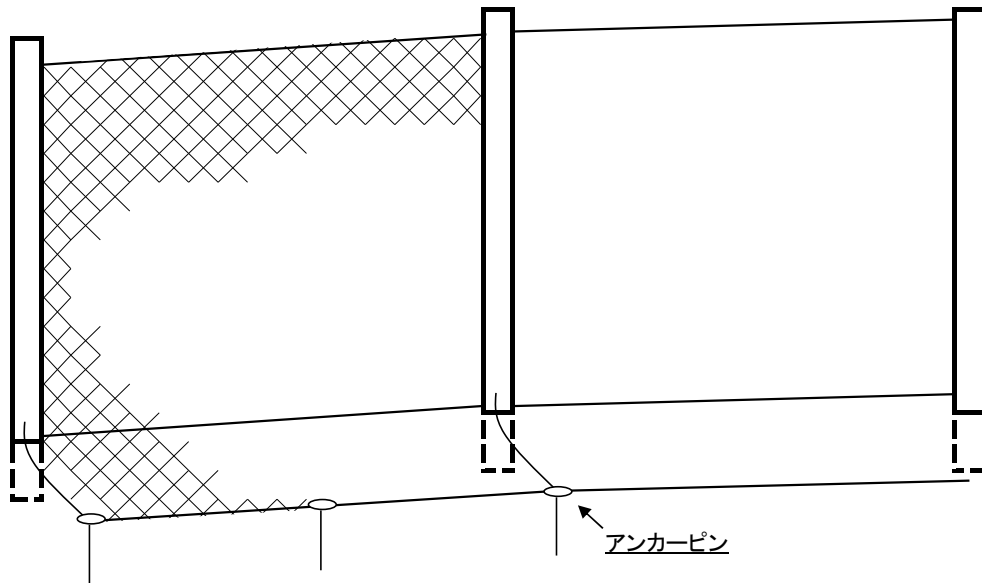
○作業工程

設 置

- ・市販製品においては、その設置方法によること。
 - ・支柱を2～5m間隔に、下部を地中に打込み固定する。
 - ・支柱には、支持用ロープと固定用アンカーピンを設置する。
(ただし、製品の規格等により強度を保てるものについては、設置を必要としない。)
- (ネット張り)
- ・上部を張りロープ、下部を押えロープで保持し、支柱に各ロープを固定する。
 - ・ネットは支柱に固定し、張設する。
 - ・ネット下部には、地面の起伏に応じアンカーピンを打込み張設する。

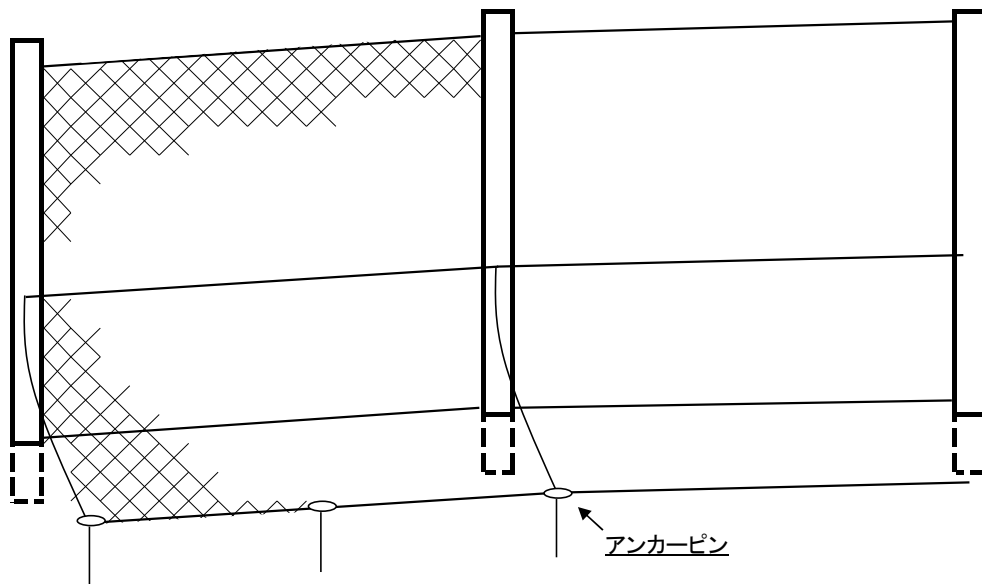
○スカートネットあり(一体型)

スカートネットが本体ネットと一体となっているもの



○スカートネットあり(分離型)

スカートネットが本体ネットと分かれているもの



※スカートネットについても、地面の起伏に応じアンカーピンを打込み張設する。

鳥獣害防止施設等整備(食害防止チューブ等設置)

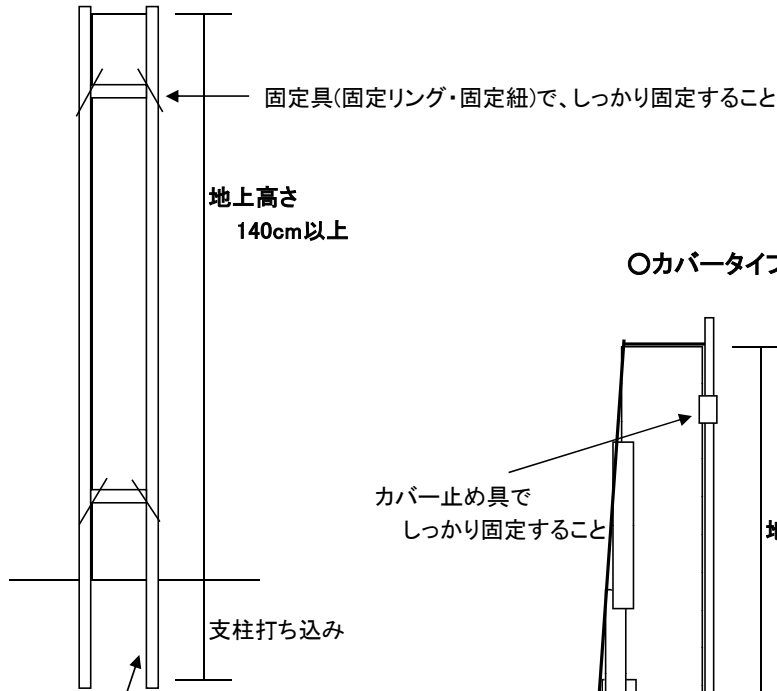
(円/ha)

事業の区分		設置数(ha当たり)	単独単価	備考
適用区分				
(単木処理) チューブ等の設置高さ 1.4m以上	人工造林と 一体的に実施	1,000本以上~1,500本未満	1,124,900	花粉発生源植替え及び 林相転換(一貫作業)と 一体的に実施する場合 は1,500本以上~2,000 本以上2,000本未満の単 価区分を適用)が上限
		1,500本以上~2,000本未満	1,574,800	
		2,000本以上~2,500本未満	2,024,800	
		2,500本以上~3,000本未満	2,474,700	
		3,000本以上	2,699,600	
	樹下植栽と 一体的に実施	600本以上~1,000本未満	719,800	
		1,000本以上	1,124,900	
	花粉発生源と 一体的に実施	2,000本以上	1,799,700	
(単木処理) チューブ等の設置高さ 1.7m以上	人工造林と 一体的に実施	1,000本以上~1,500本未満	1,438,100	花粉発生源植替え及び 林相転換(一貫作業)と 一体的に実施する場合 は1,500本以上~2,000 本以下(ただし、1,500 本以上2,000本未満の単 価区分を適用)が上限
		1,500本以上~2,000本未満	2,013,300	
		2,000本以上~2,500本未満	2,588,500	
		2,500本以上~3,000本未満	3,163,700	
		3,000本以上	3,451,100	
	樹下植栽と 一体的に実施	600本以上~1,000本未満	920,300	
		1,000本以上	1,438,100	
	花粉発生源と 一体的に実施	2,000本以上	2,300,700	

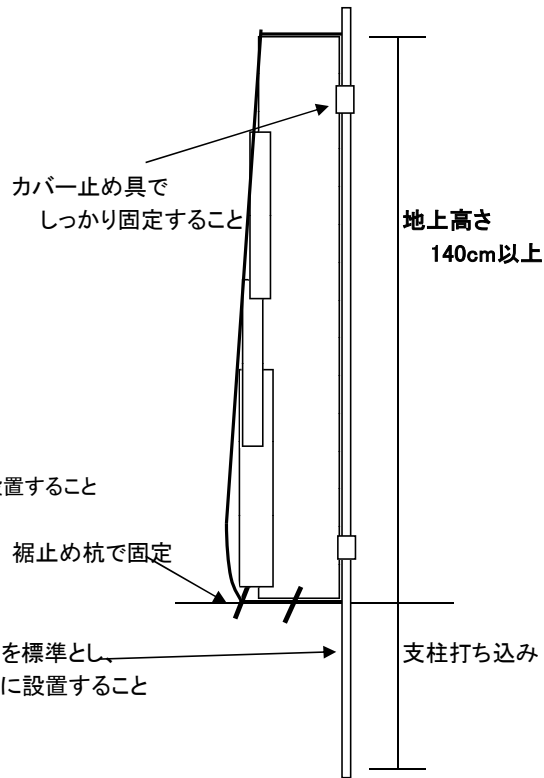
※花粉発生源植え替えて2,000本未満の場合は「人工造林と一体的に実施」に準じる

市販製品においては、その設置方法によること

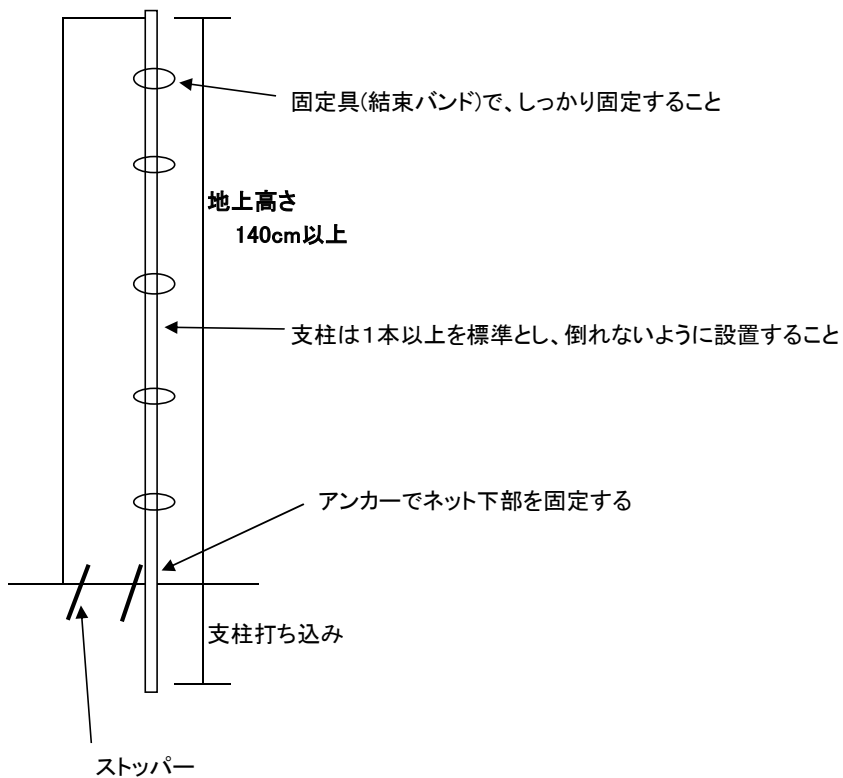
○チューブタイプ



○カバータイプ



○ネットタイプ



森林作業道開設

(円/m)

事業の区分			単独単価	備考
			土工	
幅員2.0m以上3.0m未満	(切土高0.5m以下)	断面タイプA	306	
	(切土高0.5m超 1.0m以下)	断面タイプB	1,252	
	(切土高1.0m超 1.5m以下)	断面タイプC	2,067	

■ 横断排水の設置費用

木製横断溝を使用(L=3.0)	23,980	(円/箇所)
木製路面排水を使用(L=2.0)	28,134	(円/箇所)
木製路面排水を使用(L=3.0)	33,251	(円/箇所)

■ 暗渠配水管の設置費用

Φ300を使用	4,381	(円/m)
Φ400を使用	8,261	(円/m)
Φ600を使用	16,871	(円/m)

※管径は集水区域の面積等を考慮して決定すること。

※土被りの厚さは当該管径以上を標準とし、裏込めは山砂等で十分締め固めること。

■ 丸太積工の設置費用

区分	段数	単価
積上工	3段	4,084
	2段	2,892
	1段	1,668
法留工	2段	3,724
	1段	2,694

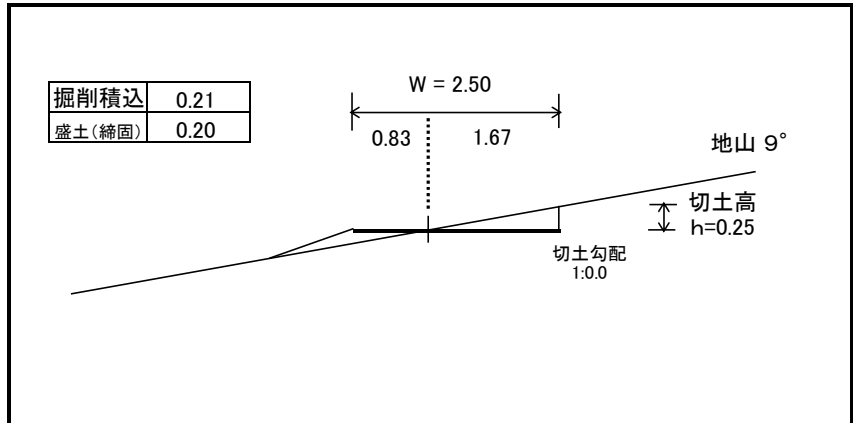
○土工・横断排水・暗渠配水管・丸太積工に係る単価には、共通仮設費を含んでいない

W=2.0m以上3.0m未満 標準断面図

断面タイプA
 $0 \leq h \leq 0.50$
 (標準 $h = 0.25$)

(土工)

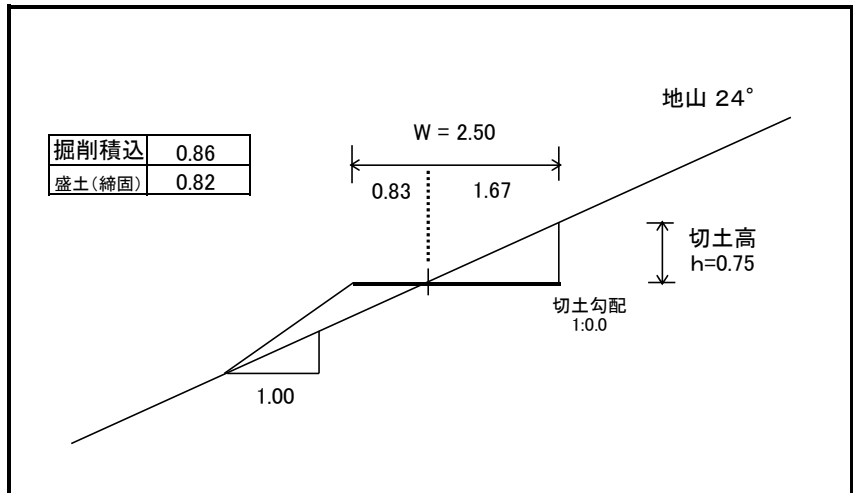
標準単価	数量	単価	金額(円)
掘削積込	0.21	1,141	240
盛土(締固)	0.20	292	58
			298



断面タイプB
 $0.50 < h \leq 1.00$
 (標準 $h = 0.75$)

(土工)

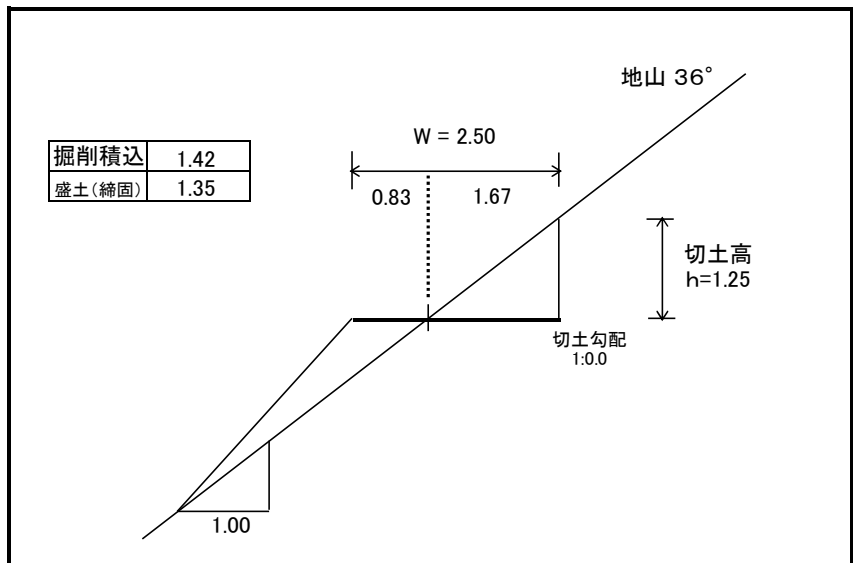
標準単価	数量	単価	金額(円)
掘削積込	0.86	1,141	981
盛土(締固)	0.82	292	239
			1,220



断面タイプC
 $1.00 < h \leq 1.50$
 (標準 $h = 1.25$)

(土工)

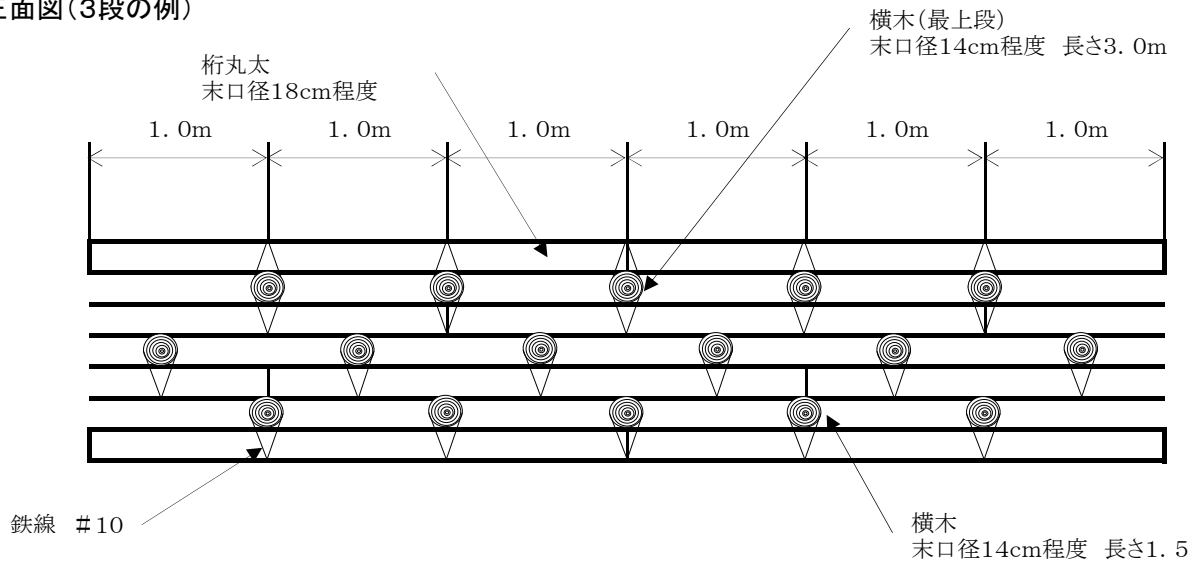
標準単価	数量	単価	金額(円)
掘削積込	1.42	1,141	1,620
盛土(締固)	1.35	292	394
			2,014



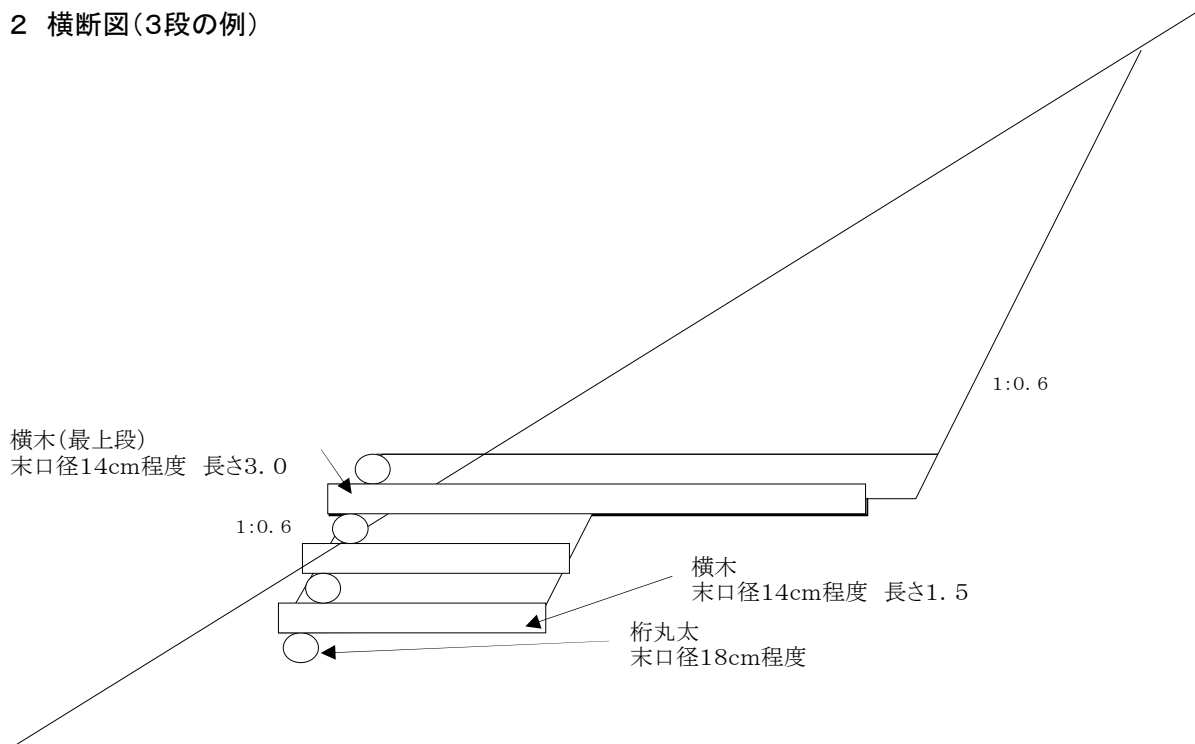
(参考)

丸太積工(積上工)の標準図

1 正面図(3段の例)

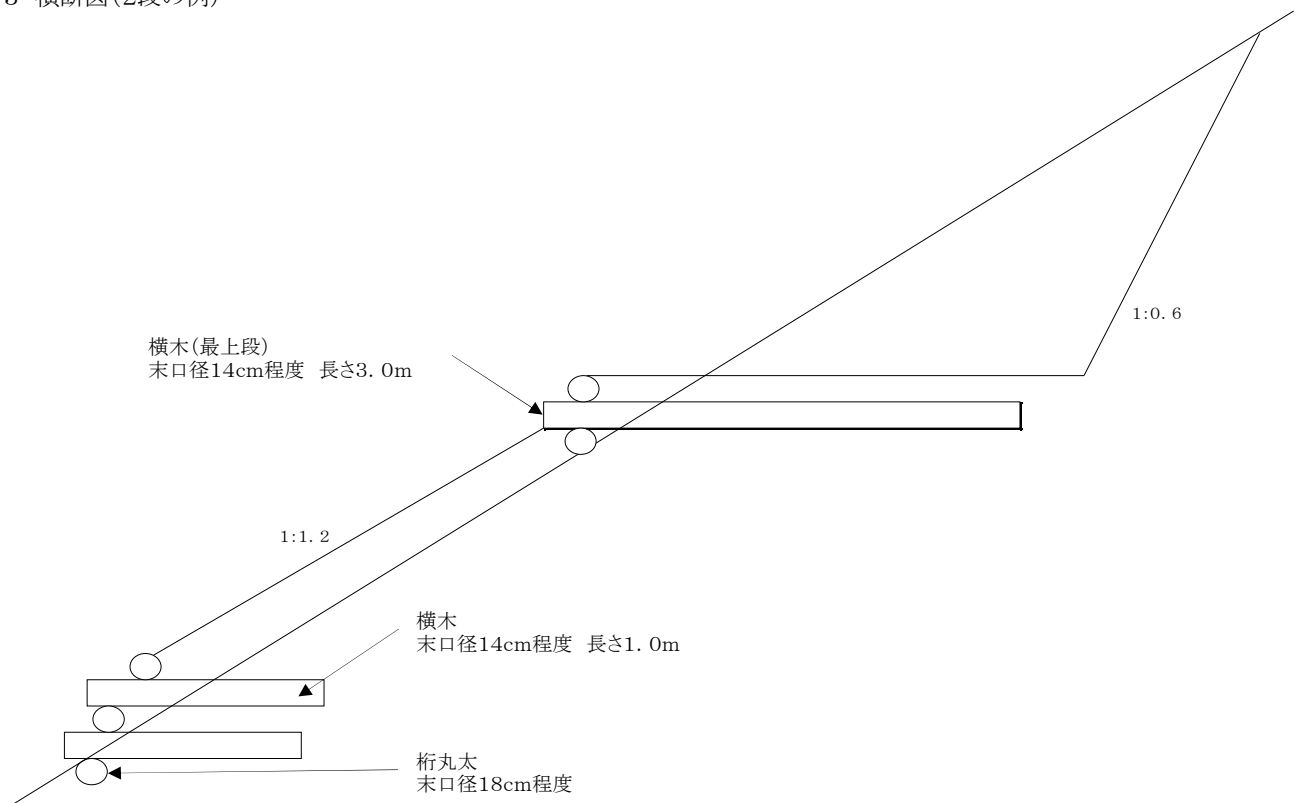


2 横断面図(3段の例)



丸太積工(法留工)の標準図

3 横断面(2段の例)



造林事業標準単価表〈衛星通信機器活用版〉(令和8年4月)

(別紙8)

花粉発生源植替え

(円/ha)

事業の区分			単独単価	備考		
区分	樹種	植栽本数(ha当たり)				
集材 (車輛系)	スギ (コンテナ) (花粉症対策)	1,000本以上～1,500本未満	1,351,900			
		1,500本以上～2,000本未満	1,496,000			
		2,000本以上	1,568,200			
	クヌギ (コンテナ)	1,000本以上～1,500本未満	1,354,600			
		1,500本以上～2,000本未満	1,499,800			
		2,000本以上	1,572,500			
	その他① (コンテナ)	1,000本以上～1,500本未満	1,256,200			(適用樹種は人工造林を参照)
		1,500本以上～2,000本未満	1,362,000			
		2,000本以上	1,415,000			
	その他② (コンテナ)	1,000本以上～1,500本未満	1,803,200	(適用樹種は人工造林を参照)		
		1,500本以上～2,000本未満	2,127,800			
		2,000本以上	2,290,200			
	その他③ (コンテナ)	1,000本以上～1,500本未満	2,486,900		(適用樹種は人工造林を参照)	
		1,500本以上～2,000本未満	3,085,000			
		2,000本以上	3,384,200			
	スギ (コンテナ)	1,000本以上～1,500本未満	1,364,200			特定苗木を使用した場合に限り
		1,500本以上～2,000本未満	1,513,200			
		2,000本以上	1,587,800			
	ヒノキ (コンテナ)	1,000本以上～1,500本未満	1,377,900	特定苗木を使用した場合に限り		
		1,500本以上～2,000本未満	1,532,300			
		2,000本以上	1,609,700			
	ヒノキ (コンテナ) (花粉症対策)	1,000本以上～1,500本未満	1,380,600			
		1,500本以上～2,000本未満	1,536,200			
		2,000本以上	1,614,100			
集材 (架線系)	スギ (コンテナ) (花粉症対策)	1,000本以上～1,500本未満	1,441,700			
		1,500本以上～2,000本未満	1,585,700			
		2,000本以上	1,657,900			
	クヌギ (コンテナ)	1,000本以上～1,500本未満	1,444,400			
		1,500本以上～2,000本未満	1,589,600			
		2,000本以上	1,662,300			
	その他① (コンテナ)	1,000本以上～1,500本未満	1,345,900		(適用樹種は人工造林を参照)	
		1,500本以上～2,000本未満	1,451,700			
		2,000本以上	1,504,800			
	その他② (コンテナ)	1,000本以上～1,500本未満	1,892,900			(適用樹種は人工造林を参照)
		1,500本以上～2,000本未満	2,217,500			
		2,000本以上	2,380,000			
	その他③ (コンテナ)	1,000本以上～1,500本未満	2,576,700	(適用樹種は人工造林を参照)		
		1,500本以上～2,000本未満	3,174,800			
		2,000本以上	3,474,000			
	スギ (コンテナ)	1,000本以上～1,500本未満	1,454,000		特定苗木を使用した場合に限り	
		1,500本以上～2,000本未満	1,603,000			
		2,000本以上	1,677,600			
	ヒノキ (コンテナ)	1,000本以上～1,500本未満	1,467,600			特定苗木を使用した場合に限り
		1,500本以上～2,000本未満	1,622,100			
		2,000本以上	1,699,500			
	ヒノキ (コンテナ) (花粉症対策)	1,000本以上～1,500本未満	1,470,400			
		1,500本以上～2,000本未満	1,625,900			
		2,000本以上	1,703,900			

造林事業標準単価表〈衛星通信機器活用版〉(令和8年4月)

(別紙9)

林相転換特別対策(一貫作業)

(円/ha)

事業の区分			単独単価	備考
区分	樹種	植栽本数(ha当たり)		
集材 (車輛系)	スギ (コンテナ)	1,000本以上~1,500本未満	1,353,200	特定苗木を使用した場合に限る
		1,500本以上~2,000本以下	1,497,100	
	ヒノキ (コンテナ)	1,000本以上~1,500本未満	1,366,900	特定苗木を使用した場合に限る
		1,500本以上~2,000本以下	1,516,200	
	スギ (コンテナ) (花粉症対策)	1,000本以上~1,500本未満	1,340,900	
		1,500本以上~2,000本以下	1,479,900	
	ヒノキ (コンテナ) (花粉症対策)	1,000本以上~1,500本未満	1,369,600	
		1,500本以上~2,000本以下	1,520,100	
	クヌギ (コンテナ)	1,000本以上~1,500本未満	1,343,600	
		1,500本以上~2,000本以下	1,483,700	
	その他① (コンテナ)	1,000本以上~1,500本未満	1,245,100	(適用樹種は人工造林を参照)
		1,500本以上~2,000本以下	1,345,800	
	その他② (コンテナ)	1,000本以上~1,500本未満	1,792,100	(適用樹種は人工造林を参照)
		1,500本以上~2,000本以下	2,111,600	
その他③ (コンテナ)	1,000本以上~1,500本未満	2,475,900	(適用樹種は人工造林を参照)	
	1,500本以上~2,000本以下	3,068,900		
集材 (架線系)	スギ (コンテナ)	1,000本以上~1,500本未満	1,442,900	特定苗木を使用した場合に限る
		1,500本以上~2,000本以下	1,586,900	
	ヒノキ (コンテナ)	1,000本以上~1,500本未満	1,456,600	特定苗木を使用した場合に限る
		1,500本以上~2,000本以下	1,606,000	
	スギ (コンテナ) (花粉症対策)	1,000本以上~1,500本未満	1,430,600	
		1,500本以上~2,000本以下	1,569,600	
	ヒノキ (コンテナ) (花粉症対策)	1,000本以上~1,500本未満	1,459,400	
		1,500本以上~2,000本以下	1,609,800	
	クヌギ (コンテナ)	1,000本以上~1,500本未満	1,433,400	
		1,500本以上~2,000本以下	1,573,500	
	その他① (コンテナ)	1,000本以上~1,500本未満	1,334,900	(適用樹種は人工造林を参照)
		1,500本以上~2,000本以下	1,435,600	
	その他② (コンテナ)	1,000本以上~1,500本未満	1,881,900	(適用樹種は人工造林を参照)
		1,500本以上~2,000本以下	2,201,400	
その他③ (コンテナ)	1,000本以上~1,500本未満	2,565,700	(適用樹種は人工造林を参照)	
	1,500本以上~2,000本以下	3,158,700		

林相転換特別対策(人工造林)

(円/ha)

事業の区分			単独単価	備考
区分	樹種	植栽本数(ha当たり)		
再造林Ⅰ (地拵えなし)	スギ (コンテナ)	1,000本以上～1,500本未満	361,800	特定苗木を使用した場合に限り
		1,500本以上～2,000本以下	505,700	
	ヒノキ (コンテナ)	1,000本以上～1,500本未満	375,500	特定苗木を使用した場合に限り
		1,500本以上～2,000本以下	524,800	
	スギ (コンテナ) (花粉症対策)	1,000本以上～1,500本未満	349,500	
		1,500本以上～2,000本以下	488,500	
	ヒノキ (コンテナ) (花粉症対策)	1,000本以上～1,500本未満	378,200	
		1,500本以上～2,000本以下	528,700	
	クヌギ (コンテナ)	1,000本以上～1,500本未満	352,200	
		1,500本以上～2,000本以下	492,300	
	その他① (コンテナ)	1,000本以上～1,500本未満	253,800	(適用樹種は人工造林を参照)
		1,500本以上～2,000本以下	354,500	
	その他② (コンテナ)	1,000本以上～1,500本未満	800,800	(適用樹種は人工造林を参照)
		1,500本以上～2,000本以下	1,120,300	
その他③ (コンテナ)	1,000本以上～1,500本未満	1,484,500	(適用樹種は人工造林を参照)	
	1,500本以上～2,000本以下	2,077,500		
再造林Ⅳ (機械地拵え)	スギ (コンテナ)	1,000本以上～1,500本未満	607,000	特定苗木を使用した場合に限り
		1,500本以上～2,000本以下	750,900	
	ヒノキ (コンテナ)	1,000本以上～1,500本未満	620,600	特定苗木を使用した場合に限り
		1,500本以上～2,000本以下	770,000	
	スギ (コンテナ) (花粉症対策)	1,000本以上～1,500本未満	594,700	
		1,500本以上～2,000本以下	733,700	
	ヒノキ (コンテナ) (花粉症対策)	1,000本以上～1,500本未満	623,400	
		1,500本以上～2,000本以下	773,900	
	クヌギ (コンテナ)	1,000本以上～1,500本未満	597,400	
		1,500本以上～2,000本以下	737,500	
	その他① (コンテナ)	1,000本以上～1,500本未満	498,900	(適用樹種は人工造林を参照)
		1,500本以上～2,000本以下	599,600	
	その他② (コンテナ)	1,000本以上～1,500本未満	1,045,900	(適用樹種は人工造林を参照)
		1,500本以上～2,000本以下	1,365,400	
その他③ (コンテナ)	1,000本以上～1,500本未満	1,729,700	(適用樹種は人工造林を参照)	
	1,500本以上～2,000本以下	2,322,700		

林相転換特別対策(更新伐)

(円/ha)

事業の区分			単独単価	備考
区分	システム	搬出材積(ha当たり)		
更新伐	車輛系	100m ³ 以上	709,200	伐倒・造材・集材 ※集材工程が、車輛系機械により実施されるもの
	架線系	100m ³ 以上	835,900	伐倒・造材・集材 ※集材工程が、架線(主索を用いず複数の作業索による簡易架線を含む)により実施されるもの