

造林事業標準単価表

【令和8年4月】

愛 媛 県

造林事業標準単価表(令和8年4月)

(円/ha)

事業の区分		単価	備考
人工造林	再造林Ⅰ	(別紙1)に記載	植栽
	再造林Ⅱ		片付・植栽
	再造林Ⅲ		刈払い・片付・植栽
	拡大造林Ⅰ		植栽
	拡大造林Ⅱ		片付・植栽
	拡大造林Ⅲ		刈払い・片付・植栽
	補植		
樹下植栽等	樹下植栽Ⅰ	(別紙2)に記載	植栽
	樹下植栽Ⅱ		片付・植栽
	樹下植栽Ⅲ		刈払い・片付・植栽
下刈 (1回刈り)	全刈	188,600	雑草木の除去(刈払い率100%)
	坪刈・筋刈	61,100	雑草木の除去(刈払い率50%)
除伐		194,200	侵入木等の刈払い
保育間伐	保育間伐(7齢級以下)	197,600	伐倒～片付等
	保育間伐(7齢級超)	239,700	伐倒～片付等
間伐	定性	車輦系	(別紙3)に記載
		架線系	
	列状	車輦系	
		架線系	
更新伐	車輦系	(別紙4)に記載	
	架線系		
鳥獣害防止 施設等整備	鳥獣侵入防護柵設置	(別紙5)に記載	囲い込み処理 防護柵設置 ネット幅1.8m以上
	食害防止チューブ等設置	(別紙6)に記載	単木処理 チューブ等設置高さ1.4m以上、1.7m以上
森林作業道開設		(別紙7)に記載	幅員2.0m以上3.0m未満
花粉発生源 植替え	集材(車輦系)	(別紙8)に記載	
	集材(架線系)		
林相 転換 特別 対策	一貫作業	集材(車輦系)	(別紙9)に記載
		集材(架線系)	
	人工造林	再造林Ⅰ	
		再造林Ⅳ	
	更新伐	集材(車輦系)	
		集材(架線系)	
絆の森整備	共生環境整備	578,800	
	林内歩道等整備	699	幅員0.5m以上1.0m以下

造林事業標準単価表(令和8年4月)【被害森林】

(円/ha)

事業の区分			単独単価	備考
人工造林 被害跡地特殊地拵え	システム	搬出材積(ha当たり)		
	車輦系	100m ³ 以上～150m ³ 未満	1,546,100	伐倒・造材・集材 ※集材工程が、車輦系機械により実施されるもの ※植栽は含まない。植栽分については、人工造林Ⅰの単価を適用する
		150m ³ 以上～200m ³ 未満	1,789,400	
		200m ³ 以上～250m ³ 未満	2,032,700	
		250m ³ 以上～300m ³ 未満	2,276,100	
		300m ³ 以上～350m ³ 未満	2,519,400	
		350m ³ 以上～400m ³ 未満	2,762,700	
		400m ³ 以上	3,006,000	
	架線系	100m ³ 以上～150m ³ 未満	1,863,800	伐倒・造材・集材 ※集材工程が、架線(主索を用いず複数の作業索による簡易架線を含む)により実施されるもの ※植栽は含まない。植栽分については、人工造林Ⅰの単価を適用する
		150m ³ 以上～200m ³ 未満	2,087,900	
		200m ³ 以上～250m ³ 未満	2,416,500	
		250m ³ 以上～300m ³ 未満	2,745,100	
		300m ³ 以上～350m ³ 未満	3,073,700	
		350m ³ 以上～400m ³ 未満	3,402,300	
400m ³ 以上		3,730,900		
保育間伐(被害地)	保育間伐(被害地)	395,300	伐倒～片付等	
更新伐 (被害地)	搬出材積(ha当たり)10m ³ 未満 更新伐	151,700	伐倒～片付等	
	システム	搬出材積(ha当たり)		
車輦系	10m ³ 以上～20m ³ 未満	20m ³ 以上～30m ³ 未満	257,600	伐倒・造材・集材 ※集材工程が、車輦系機械により実施されるもの
		30m ³ 以上～40m ³ 未満	313,800	
		40m ³ 以上～50m ³ 未満	370,000	
		50m ³ 以上～60m ³ 未満	426,100	
		60m ³ 以上～70m ³ 未満	482,300	
		70m ³ 以上～80m ³ 未満	538,500	
		80m ³ 以上	594,700	
		80m ³ 以上	622,200	
	架線系	10m ³ 以上～20m ³ 未満	274,200	伐倒・造材・集材 ※集材工程が、架線(主索を用いず複数の作業索による簡易架線を含む)により実施されるもの
		20m ³ 以上～30m ³ 未満	341,500	
		30m ³ 以上～40m ³ 未満	408,800	
		40m ³ 以上～50m ³ 未満	476,100	
		50m ³ 以上～60m ³ 未満	543,400	
		60m ³ 以上～70m ³ 未満	610,700	
		70m ³ 以上～80m ³ 未満	678,000	
80m ³ 以上	711,100			

造林事業標準単価表(令和8年4月)

(別紙1)

人工造林

(円/ha)

事業の区分			単独単価	備考
区分	樹種	植栽本数(ha当たり)		
再造林 I 拡大造林 I (地拵えなし)	スギ	1,000本以上~1,500本未満	277,600	
		1,500本以上~2,000本未満	388,500	
		2,000本以上~2,500本未満	499,600	
		2,500本以上~3,000本未満	610,400	
		3,000本以上	665,900	
	ヒノキ	1,000本以上~1,500本未満	289,800	
		1,500本以上~2,000本未満	405,500	
		2,000本以上~2,500本未満	521,500	
		2,500本以上~3,000本未満	637,300	
		3,000本以上	695,100	
	クヌギ	1,000本以上~1,500本未満	260,000	
		1,500本以上~2,000本未満	363,800	
		2,000本以上~2,500本未満	467,900	
		2,500本以上~3,000本未満	571,700	
		3,000本以上	623,600	
	その他①	1,000本以上~1,500本未満	262,300	(適用樹種) アカマツ・クロマツ・コナラ(ふるい)
		1,500本以上~2,000本未満	367,200	
		2,000本以上~2,500本未満	472,200	
		2,500本以上~3,000本未満	577,100	
		3,000本以上	629,600	
	その他②	1,000本以上~1,500本未満	804,300	(適用樹種) コナラ(コンテナ)・カラマツ・アラカシ・シラカシ・ウバメガシ・スダジイ・セシバグサ・ミズナラ・コウヨウゼン
		1,500本以上~2,000本未満	1,126,000	
		2,000本以上~2,500本未満	1,447,800	
		2,500本以上~3,000本未満	1,769,500	
		3,000本以上	1,930,400	
	その他③	1,000本以上~1,500本未満	1,481,800	(適用樹種) 抵抗性アカマツ・抵抗性クロマツ・ケヤキ・ヤマザクラ・ヤマモミジ・トチノキ・シバグサ・ヤマモモ・カシワ・カヤ・イチョウ
		1,500本以上~2,000本未満	2,074,500	
		2,000本以上~2,500本未満	2,667,300	
		2,500本以上~3,000本未満	3,260,000	
		3,000本以上	3,556,400	
スギ (コンテナ)	1,000本以上~1,500本未満	369,400		
	1,500本以上~2,000本未満	517,000		
	2,000本以上~2,500本未満	664,900		
	2,500本以上~3,000本未満	812,600		
	3,000本以上	886,500		
ヒノキ (コンテナ)	1,000本以上~1,500本未満	382,900		
	1,500本以上~2,000本未満	536,000		
	2,000本以上~2,500本未満	689,300		
	2,500本以上~3,000本未満	842,400		
	3,000本以上	919,000		
クヌギ (コンテナ)	1,000本以上~1,500本未満	359,900		
	1,500本以上~2,000本未満	503,800		
	2,000本以上~2,500本未満	647,800		
	2,500本以上~3,000本未満	791,700		
	3,000本以上	863,800		
スギ (コンテナ) (花粉症対策)	1,000本以上~1,500本未満	357,200		
	1,500本以上~2,000本未満	500,000		
	2,000本以上~2,500本未満	643,000		
	2,500本以上~3,000本未満	785,700		
	3,000本以上	857,300		
ヒノキ (コンテナ) (花粉症対策)	1,000本以上~1,500本未満	385,700		
	1,500本以上~2,000本未満	539,800		
	2,000本以上~2,500本未満	694,200		
	2,500本以上~3,000本未満	848,300		
	3,000本以上	925,600		
自家生産苗 (コンテナ)	1,000本以上~1,500本未満	248,800		
	1,500本以上~2,000本未満	348,200		
	2,000本以上~2,500本未満	447,800		
	2,500本以上~3,000本未満	547,300		
	3,000本以上	597,100		

造林事業標準単価表(令和8年4月)

(別紙1)

人工造林

(円/ha)

事業の区分			単独単価	備考
区分	樹種	植栽本数(ha当たり)		
再造林Ⅱ 拡大造林Ⅱ (片付け)	スギ	1,000本以上～1,500本未満	394,100	
		1,500本以上～2,000本未満	505,000	
		2,000本以上～2,500本未満	616,100	
		2,500本以上～3,000本未満	727,000	
		3,000本以上	782,400	
	ヒノキ	1,000本以上～1,500本未満	406,300	
		1,500本以上～2,000本未満	522,100	
		2,000本以上～2,500本未満	638,100	
		2,500本以上～3,000本未満	753,800	
		3,000本以上	811,700	
	クヌギ	1,000本以上～1,500本未満	376,500	
		1,500本以上～2,000本未満	480,300	
		2,000本以上～2,500本未満	584,400	
		2,500本以上～3,000本未満	688,200	
		3,000本以上	740,100	
	その他①	1,000本以上～1,500本未満	378,900	(適用樹種) アカマツ・クロマツ・コナラ(ふるい)
		1,500本以上～2,000本未満	483,700	
		2,000本以上～2,500本未満	588,800	
		2,500本以上～3,000本未満	693,600	
		3,000本以上	746,100	
	その他②	1,000本以上～1,500本未満	920,900	(適用樹種) コナラ(コンテナ)・カラマツ・アラカシ・シラカシ・ウバメガシ・スダジイ・セシダン・ミズナラ・コウヨウゼン
		1,500本以上～2,000本未満	1,242,500	
		2,000本以上～2,500本未満	1,564,400	
		2,500本以上～3,000本未満	1,886,000	
		3,000本以上	2,046,900	
	その他③	1,000本以上～1,500本未満	1,598,400	(適用樹種) 抵抗性アカマツ・抵抗性クロマツ・ケヤキ・ヤマザクラ・ヤマモミジ・トチノキ・シバグリ・ヤマモモ・カシワ・カヤ・イチョウ
		1,500本以上～2,000本未満	2,191,000	
		2,000本以上～2,500本未満	2,783,900	
		2,500本以上～3,000本未満	3,376,500	
		3,000本以上	3,672,900	
スギ (コンテナ)	1,000本以上～1,500本未満	485,900		
	1,500本以上～2,000本未満	633,600		
	2,000本以上～2,500本未満	781,400		
	2,500本以上～3,000本未満	929,100		
	3,000本以上	1,003,100		
ヒノキ (コンテナ)	1,000本以上～1,500本未満	499,500		
	1,500本以上～2,000本未満	652,500		
	2,000本以上～2,500本未満	805,800		
	2,500本以上～3,000本未満	958,900		
	3,000本以上	1,035,600		
クヌギ (コンテナ)	1,000本以上～1,500本未満	476,400		
	1,500本以上～2,000本未満	620,300		
	2,000本以上～2,500本未満	764,400		
	2,500本以上～3,000本未満	908,200		
	3,000本以上	980,300		
スギ (コンテナ) (花粉症対策)	1,000本以上～1,500本未満	473,700		
	1,500本以上～2,000本未満	616,500		
	2,000本以上～2,500本未満	759,500		
	2,500本以上～3,000本未満	902,300		
	3,000本以上	973,800		
ヒノキ (コンテナ) (花粉症対策)	1,000本以上～1,500本未満	502,200		
	1,500本以上～2,000本未満	656,300		
	2,000本以上～2,500本未満	810,700		
	2,500本以上～3,000本未満	964,900		
	3,000本以上	1,042,100		
自家生産苗 (コンテナ)	1,000本以上～1,500本未満	365,300		
	1,500本以上～2,000本未満	464,700		
	2,000本以上～2,500本未満	564,400		
	2,500本以上～3,000本未満	663,800		
	3,000本以上	713,600		

造林事業標準単価表(令和8年4月)

(別紙1)

人工造林

(円/ha)

事業の区分			単独単価	備考
区分	樹種	植栽本数(ha当たり)		
再造林Ⅲ 拡大造林Ⅲ (地拵えあり)	スギ	1,000本以上～1,500本未満	662,200	
		1,500本以上～2,000本未満	773,000	
		2,000本以上～2,500本未満	884,100	
		2,500本以上～3,000本未満	995,000	
		3,000本以上	1,050,400	
	ヒノキ	1,000本以上～1,500本未満	674,300	
		1,500本以上～2,000本未満	790,100	
		2,000本以上～2,500本未満	906,100	
		2,500本以上～3,000本未満	1,021,800	
		3,000本以上	1,079,700	
	クヌギ	1,000本以上～1,500本未満	644,500	
		1,500本以上～2,000本未満	748,400	
		2,000本以上～2,500本未満	852,400	
		2,500本以上～3,000本未満	956,200	
		3,000本以上	1,008,200	
	その他①	1,000本以上～1,500本未満	646,900	(適用樹種) アカマツ・クロマツ・コナラ(ふるい)
		1,500本以上～2,000本未満	751,700	
		2,000本以上～2,500本未満	856,800	
		2,500本以上～3,000本未満	961,600	
		3,000本以上	1,014,200	
	その他②	1,000本以上～1,500本未満	1,188,900	(適用樹種) コナラ(コンテナ)・カラマツ・アラカシ・シラカシ・ウバメガシ・スダジイ・セリノキ・ミズナラ・コウヨウゼン
		1,500本以上～2,000本未満	1,510,500	
		2,000本以上～2,500本未満	1,832,400	
		2,500本以上～3,000本未満	2,154,000	
		3,000本以上	2,315,000	
	その他③	1,000本以上～1,500本未満	1,866,400	(適用樹種) 抵抗性アカマツ・抵抗性クロマツ・ケヤキ・ヤマザクラ・ヤマモミジ・トチノキ・シバグサ・ヤマモモ・カシワ・カヤ・イチョウ
		1,500本以上～2,000本未満	2,459,000	
		2,000本以上～2,500本未満	3,051,900	
		2,500本以上～3,000本未満	3,644,500	
		3,000本以上	3,941,000	
	スギ (コンテナ)	1,000本以上～1,500本未満	753,900	
		1,500本以上～2,000本未満	901,600	
2,000本以上～2,500本未満		1,049,500		
2,500本以上～3,000本未満		1,197,100		
3,000本以上		1,271,100		
ヒノキ (コンテナ)	1,000本以上～1,500本未満	767,500		
	1,500本以上～2,000本未満	920,600		
	2,000本以上～2,500本未満	1,073,900		
	2,500本以上～3,000本未満	1,226,900		
	3,000本以上	1,303,600		
クヌギ (コンテナ)	1,000本以上～1,500本未満	744,500		
	1,500本以上～2,000本未満	888,300		
	2,000本以上～2,500本未満	1,032,400		
	2,500本以上～3,000本未満	1,176,300		
	3,000本以上	1,248,300		
スギ (コンテナ) (花粉症対策)	1,000本以上～1,500本未満	741,800		
	1,500本以上～2,000本未満	884,500		
	2,000本以上～2,500本未満	1,027,500		
	2,500本以上～3,000本未満	1,170,300		
	3,000本以上	1,241,800		
ヒノキ (コンテナ) (花粉症対策)	1,000本以上～1,500本未満	770,200		
	1,500本以上～2,000本未満	924,400		
	2,000本以上～2,500本未満	1,078,700		
	2,500本以上～3,000本未満	1,232,900		
	3,000本以上	1,310,100		
自家生産苗 (コンテナ)	1,000本以上～1,500本未満	633,400		
	1,500本以上～2,000本未満	732,800		
	2,000本以上～2,500本未満	832,400		
	2,500本以上～3,000本未満	931,800		
	3,000本以上	981,700		

造林事業標準単価表(令和8年4月)

(別紙1)

人工造林

(円/ha)

事業の区分			単独単価	備考
区分	樹種	植栽本数(ha当たり)		
再造林Ⅳ 拡大造林Ⅳ (一貫作業 機械地拵え)	スギ	1,000本以上～1,500本未満	520,500	
		1,500本以上～2,000本未満	631,400	
		2,000本以上～2,500本未満	742,500	
		2,500本以上～3,000本未満	853,400	
		3,000本以上	908,800	
	ヒノキ	1,000本以上～1,500本未満	532,700	
		1,500本以上～2,000本未満	648,500	
		2,000本以上～2,500本未満	764,500	
		2,500本以上～3,000本未満	880,200	
		3,000本以上	938,100	
	クヌギ	1,000本以上～1,500本未満	502,900	
		1,500本以上～2,000本未満	606,800	
		2,000本以上～2,500本未満	710,800	
		2,500本以上～3,000本未満	814,600	
		3,000本以上	866,600	
	その他①	1,000本以上～1,500本未満	505,300	(適用樹種) アカマツ・クロマツ・コナラ(ふるい)
		1,500本以上～2,000本未満	610,100	
		2,000本以上～2,500本未満	715,200	
		2,500本以上～3,000本未満	820,000	
		3,000本以上	872,600	
	その他②	1,000本以上～1,500本未満	1,047,300	(適用樹種) コナラ(コンテナ)・カラマツ・アラカシ・シラカシ・ウバメガシ・スダジイ・セシバグサ・ミズナラ・コウヨウゼン
		1,500本以上～2,000本未満	1,368,900	
		2,000本以上～2,500本未満	1,690,800	
		2,500本以上～3,000本未満	2,012,400	
		3,000本以上	2,173,400	
	その他③	1,000本以上～1,500本未満	1,724,800	(適用樹種) 抵抗性アカマツ・抵抗性クロマツ・ケヤキ・ヤマザクラ・ヤマモミジ・トチノキ・シバグサ・ヤマモモ・カシワ・カヤ・イチョウ
		1,500本以上～2,000本未満	2,317,400	
		2,000本以上～2,500本未満	2,910,300	
		2,500本以上～3,000本未満	3,502,900	
		3,000本以上	3,799,400	
	スギ (コンテナ)	1,000本以上～1,500本未満	612,300	
		1,500本以上～2,000本未満	760,000	
2,000本以上～2,500本未満		907,900		
2,500本以上～3,000本未満		1,055,500		
3,000本以上		1,129,500		
ヒノキ (コンテナ)	1,000本以上～1,500本未満	625,900		
	1,500本以上～2,000本未満	779,000		
	2,000本以上～2,500本未満	932,300		
	2,500本以上～3,000本未満	1,085,300		
	3,000本以上	1,162,000		
クヌギ (コンテナ)	1,000本以上～1,500本未満	602,900		
	1,500本以上～2,000本未満	746,700		
	2,000本以上～2,500本未満	890,800		
	2,500本以上～3,000本未満	1,034,600		
	3,000本以上	1,106,700		
スギ (コンテナ) (花粉症対策)	1,000本以上～1,500本未満	600,100		
	1,500本以上～2,000本未満	742,900		
	2,000本以上～2,500本未満	885,900		
	2,500本以上～3,000本未満	1,028,700		
	3,000本以上	1,100,200		
ヒノキ (コンテナ) (花粉症対策)	1,000本以上～1,500本未満	628,600		
	1,500本以上～2,000本未満	782,800		
	2,000本以上～2,500本未満	937,100		
	2,500本以上～3,000本未満	1,091,300		
	3,000本以上	1,168,500		
自家生産苗 (コンテナ)	1,000本以上～1,500本未満	491,700		
	1,500本以上～2,000本未満	591,200		
	2,000本以上～2,500本未満	690,800		
	2,500本以上～3,000本未満	790,200		
	3,000本以上	840,000		

造林事業標準単価表(令和8年4月)

(別紙1)

人工造林

(円/ha)

事業の区分			単独単価	備考		
区分	樹種	植栽本数(ha当たり)				
再造林 拡大造林 (補植)	スギ	300本以上～700本未満	111,100			
		700本以上～1,100本未満	199,800			
		1,100本以上～1,500本未満	288,600			
	ヒノキ	300本以上～700本未満	115,900			
		700本以上～1,100本未満	208,600			
		1,100本以上～1,500本未満	301,300			
	クヌギ	300本以上～700本未満	104,000			
		700本以上～1,100本未満	187,200			
		1,100本以上～1,500本未満	270,300			
	その他①	300本以上～700本未満	105,000	(適用樹種)		
		700本以上～1,100本未満	189,000	アカマツ・クロマツ・コナラ(ふるい)		
		1,100本以上～1,500本未満	272,900			
	その他②	300本以上～700本未満	321,800	(適用樹種)		
		700本以上～1,100本未満	579,200	コナラ(コンテナ)・カラマツ・アラカシ・シラカシ・ウバメガシ・スタジイ・センダン・ミズナラ・コウヨウザン		
		1,100本以上～1,500本未満	836,600			
	その他③	300本以上～700本未満	592,800	(適用樹種)		
		700本以上～1,100本未満	1,067,000	抵抗性アカマツ・抵抗性クロマツ・ケヤキ・ヤマザクラ・ヤマモミジ・トチノキ・シバグリ・ヤマモモ・カシワ・カヤ・イチョウ		
		1,100本以上～1,500本未満	1,541,200			
	スギ (コンテナ)	300本以上～700本未満	147,800			
		700本以上～1,100本未満	266,000			
		1,100本以上～1,500本未満	384,200			
ヒノキ (コンテナ)	300本以上～700本未満	153,200				
	700本以上～1,100本未満	275,800				
	1,100本以上～1,500本未満	398,300				
クヌギ (コンテナ)	300本以上～700本未満	144,000				
	700本以上～1,100本未満	259,200				
	1,100本以上～1,500本未満	374,400				
スギ (コンテナ) (花粉症対策)	300本以上～700本未満	143,000				
	700本以上～1,100本未満	275,800				
	1,100本以上～1,500本未満	398,300				
ヒノキ (コンテナ) (花粉症対策)	300本以上～700本未満	154,300				
	700本以上～1,100本未満	277,700				
	1,100本以上～1,500本未満	401,200				
自家生産苗 (コンテナ)	300本以上～700本未満	99,600				
	700本以上～1,100本未満	179,200				
	1,100本以上～1,500本未満	258,800				

造林事業標準単価表(令和8年4月)

(別紙2)

樹下植栽

(円/ha)

事業の区分			単独単価	備考	
区分	樹種	植栽本数(ha当たり)			
樹下植栽 I	スギ	600本以上～1,000本未満	177,500		
		1,000本以上	277,600		
	ヒノキ	600本以上～1,000本未満	185,300		
		1,000本以上	289,800		
	クヌギ	600本以上～1,000本未満	166,300		
		1,000本以上	260,000		
	その他①	600本以上～1,000本未満	167,900		(適用樹種)
		1,000本以上	262,300		アカマツ・クロマツ・コナラ(ふるい)
	その他②	600本以上～1,000本未満	514,700		(適用樹種)
		1,000本以上	804,300		コナラ(コンテナ)・カラマツ・アラカシ・シラカシ・ウバメガシ・スダジイ・センダン・ミズナラ・コウヨウザン
	その他③	600本以上～1,000本未満	948,300		(適用樹種)
		1,000本以上	1,481,800		抵抗性アカマツ・抵抗性クロマツ・ケヤキ・ヤマザクラ・ヤマモミジ・トチノキ・シバグリ・ヤマモモ・カシワ・カヤ・イチヨウ
	スギ(コンテナ)	600本以上～1,000本未満	236,400		
		1,000本以上	369,400		
	ヒノキ(コンテナ)	600本以上～1,000本未満	245,000		
		1,000本以上	382,900		
	クヌギ(コンテナ)	600本以上～1,000本未満	230,300		
		1,000本以上	359,900		
スギ(コンテナ) (花粉症対策)	600本以上～1,000本未満	228,600			
	1,000本以上	357,200			
ヒノキ(コンテナ) (花粉症対策)	600本以上～1,000本未満	246,800			
	1,000本以上	385,700			
自家生産苗(コンテナ)	600本以上～1,000本未満	159,200			
	1,000本以上	248,800			

造林事業標準単価表(令和8年4月)

(別紙2)

樹下植栽

(円/ha)

事業の区分			単独単価	備考	
区分	樹種	植栽本数(ha当たり)			
樹下植栽Ⅱ	スギ	600本以上～1,000本未満	270,800		
		1,000本以上	394,100		
	ヒノキ	600本以上～1,000本未満	278,600		
		1,000本以上	406,300		
	クヌギ	600本以上～1,000本未満	259,500		
		1,000本以上	376,500		
	その他①	600本以上～1,000本未満	261,100		(適用樹種)
		1,000本以上	378,900		アカマツ・クロマツ・コナラ(ふるい)
	その他②	600本以上～1,000本未満	608,000		(適用樹種)
		1,000本以上	920,900		コナラ(コンテナ)・カラマツ・アラカシ・シラカシ・ウバメガシ・スダジイ・センダン・ミズナラ・コウヨウザン
	その他③	600本以上～1,000本未満	1,041,600		(適用樹種)
		1,000本以上	1,598,400		抵抗性アカマツ・抵抗性クロマツ・ケヤキ・ヤマザクラ・ヤマモミジ・トチノキ・シバグリ・ヤマモモ・カシワ・カヤ・イチヨウ
	スギ (コンテナ)	600本以上～1,000本未満	329,600		
		1,000本以上	485,900		
	ヒノキ (コンテナ)	600本以上～1,000本未満	338,300		
		1,000本以上	499,500		
	クヌギ (コンテナ)	600本以上～1,000本未満	323,500		
		1,000本以上	476,400		
スギ (コンテナ) (花粉症対策)	600本以上～1,000本未満	321,800			
	1,000本以上	473,700			
ヒノキ (コンテナ) (花粉症対策)	600本以上～1,000本未満	340,000			
	1,000本以上	502,200			
自家生産苗 (コンテナ)	600本以上～1,000本未満	252,400			
	1,000本以上	365,300			

造林事業標準単価表(令和8年4月)

(別紙2)

樹下植栽

(円/ha)

事業の区分			単独単価	備考	
区分	樹種	植栽本数(ha当たり)			
樹下植栽Ⅲ	スギ	600本以上～1,000本未満	485,200		
		1,000本以上	662,200		
	ヒノキ	600本以上～1,000本未満	493,000		
		1,000本以上	674,300		
	クヌギ	600本以上～1,000本未満	473,900		
		1,000本以上	644,500		
	その他①	600本以上～1,000本未満	475,500		(適用樹種)
		1,000本以上	646,900		アカマツ・クロマツ・コナラ(ふるい)
	その他②	600本以上～1,000本未満	822,400		(適用樹種)
		1,000本以上	1,188,900		コナラ(コンテナ)・カラマツ・アラカシ・シラカシ・ウバメガシ・スダジイ・センダン・ミズナラ・コウヨウザン
	その他③	600本以上～1,000本未満	1,256,000		(適用樹種)
		1,000本以上	1,866,400		抵抗性アカマツ・抵抗性クロマツ・ケヤキ・ヤマザクラ・ヤマモミジ・トチノキ・シバグリ・ヤマモモ・カシワ・カヤ・イチヨウ
	スギ(コンテナ)	600本以上～1,000本未満	544,000		
		1,000本以上	753,900		
	ヒノキ(コンテナ)	600本以上～1,000本未満	552,700		
		1,000本以上	767,500		
	クヌギ(コンテナ)	600本以上～1,000本未満	537,900		
		1,000本以上	744,500		
スギ(コンテナ) (花粉症対策)	600本以上～1,000本未満	536,200			
	1,000本以上	741,800			
ヒノキ(コンテナ) (花粉症対策)	600本以上～1,000本未満	554,400			
	1,000本以上	770,200			
自家生産苗(コンテナ)	600本以上～1,000本未満	466,800			
	1,000本以上	633,400			

造林事業標準単価表(令和8年4月)

(別紙3)

(円/ha)

事業の区分			単独単価	備考	
間伐	伐採方法	システム	搬出材積(ha当たり)		
		定性	10m ³ 未満	239,700	伐倒～片付等
	車両系	10m ³ 以上～20m ³ 未満	257,600	伐倒・造材・集材 ※集材工程が、車輛系機械により実施されるもの	
		20m ³ 以上～30m ³ 未満	313,800		
		30m ³ 以上～40m ³ 未満	370,000		
		40m ³ 以上～50m ³ 未満	426,100		
		50m ³ 以上～60m ³ 未満	482,300		
		60m ³ 以上～70m ³ 未満	538,600		
		70m ³ 以上～80m ³ 未満	594,700		
		80m ³ 以上	622,200		
		架線系	10m ³ 以上～20m ³ 未満		289,300
	20m ³ 以上～30m ³ 未満		366,800		
	30m ³ 以上～40m ³ 未満		444,300		
	40m ³ 以上～50m ³ 未満		521,800		
	50m ³ 以上～60m ³ 未満		599,300		
	60m ³ 以上～70m ³ 未満		676,800		
	70m ³ 以上～80m ³ 未満		754,300		
	80m ³ 以上		792,700		
	列状		システム	10m ³ 未満	165,200
		車両系	10m ³ 以上～20m ³ 未満	204,300	伐倒・造材・集材 ※集材工程が、車輛系機械により実施されるもの
	20m ³ 以上～30m ³ 未満		252,600		
	30m ³ 以上～40m ³ 未満		301,800		
	40m ³ 以上～50m ³ 未満		350,100		
	50m ³ 以上～60m ³ 未満		398,500		
	60m ³ 以上～70m ³ 未満		447,600		
	70m ³ 以上～80m ³ 未満		495,900		
	80m ³ 以上		519,800		
	架線系		10m ³ 以上～20m ³ 未満	229,600	
		20m ³ 以上～30m ³ 未満	295,300		
		30m ³ 以上～40m ³ 未満	360,900		
40m ³ 以上～50m ³ 未満		427,000			
50m ³ 以上～60m ³ 未満		492,200			
60m ³ 以上～70m ³ 未満		558,200			
70m ³ 以上～80m ³ 未満		623,900			
80m ³ 以上		679,900			

造林事業標準単価表(令和8年4月)

(別紙4)

(円/ha)

事業の区分			単独単価	備考	
更新伐	搬出材積(ha当たり)10m ³ 未満(Ⅰ) 更新伐		75,600	伐倒～片付等	
	伐採方法	システム	搬出材積(ha当たり)		
	列状 帯状 群状 モザイク状	車輦系	10m ³ 以上～20m ³ 未満	149,200	伐倒・造材・集材 ※集材工程が、車輦系機械により実施されるもの
			20m ³ 以上～30m ³ 未満	197,600	
			30m ³ 以上～40m ³ 未満	246,700	
			40m ³ 以上～50m ³ 未満	295,000	
			50m ³ 以上～60m ³ 未満	343,400	
			60m ³ 以上～70m ³ 未満	392,500	
			70m ³ 以上～80m ³ 未満	440,900	
			80m ³ 以上	464,800	
	架線系	10m ³ 以上～20m ³ 未満	162,300	伐倒・造材・集材 ※集材工程が、架線(主索を用いず複数の作業索による簡易架線を含む)により実施されるもの	
		20m ³ 以上～30m ³ 未満	219,800		
		30m ³ 以上～40m ³ 未満	277,300		
		40m ³ 以上～50m ³ 未満	334,800		
		50m ³ 以上～60m ³ 未満	392,600		
60m ³ 以上～70m ³ 未満		450,100			
70m ³ 以上～80m ³ 未満		507,600			
80m ³ 以上		536,200			

造林事業標準単価表(令和8年4月)

(別紙5)

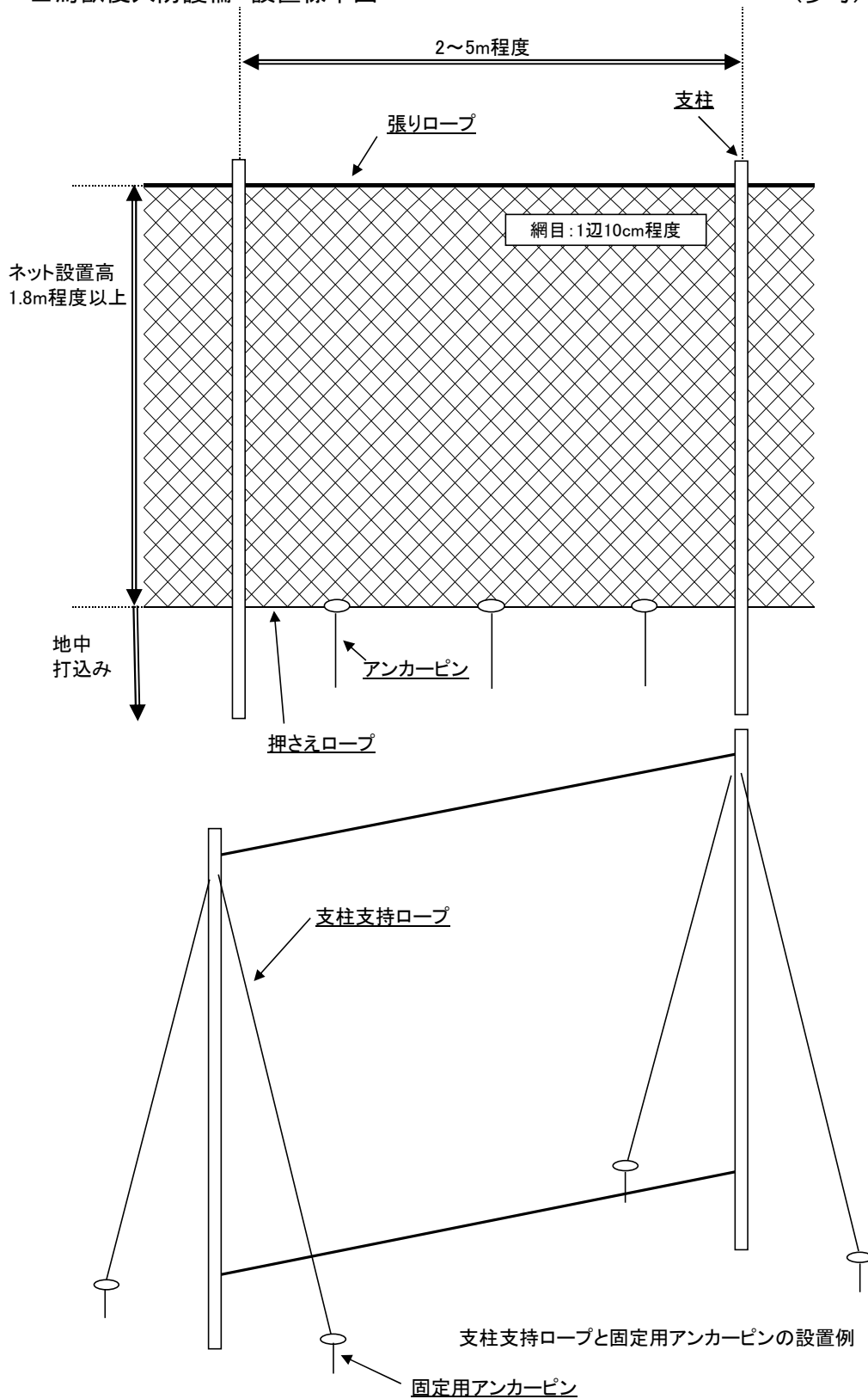
鳥獣害防止施設等整備(鳥獣侵入防護柵設置)

(円/m)

事業の区分	単独単価	備考
(囲い込み処理)防護柵の設置 ネット幅1.8m以上 スカートネットあり	1,568	

■鳥獣侵入防護柵 設置標準図

(参考)



○作業工程

設 置

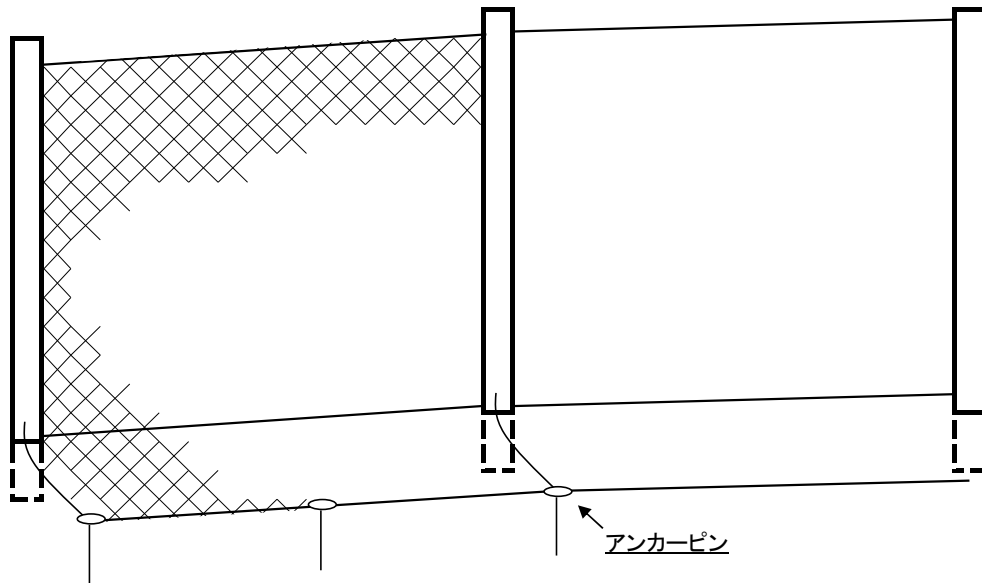
- ・市販製品においては、その設置方法によること。
- ・支柱を2～5m間隔に、下部を地中に打込み固定する。
- ・支柱には、支持用ロープと固定用アンカーピンを設置する。
(ただし、製品の規格等により強度を保てるものについては、設置を必要としない。)

(ネット張り)

- ・上部を張りロープ、下部を押えロープで保持し、支柱に各ロープを固定する。
- ・ネットは支柱に固定し、張設する。
- ・ネット下部には、地面の起伏に応じアンカーピンを打込み張設する。

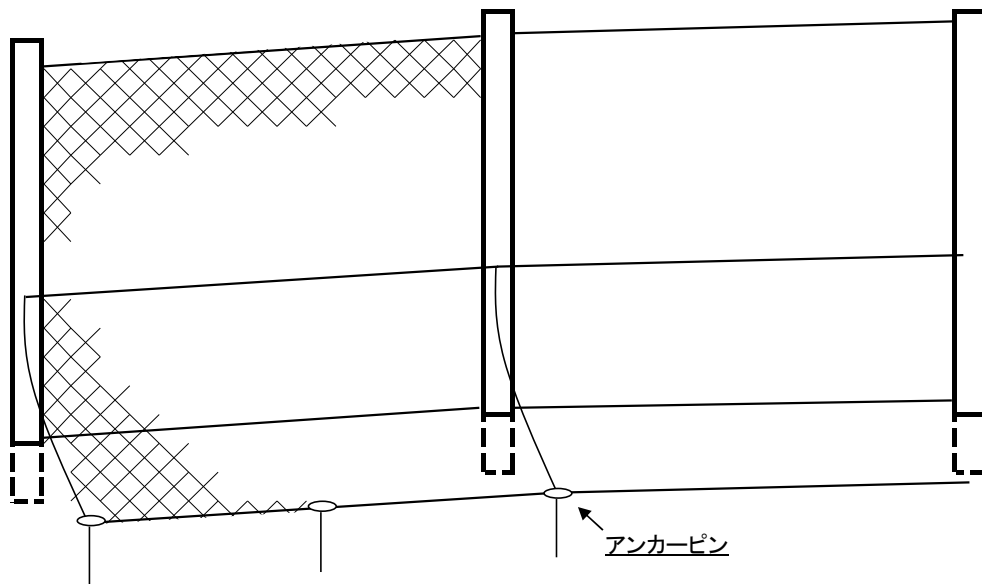
○スカートネットあり(一体型)

スカートネットが本体ネットと一体となっているもの



○スカートネットあり(分離型)

スカートネットが本体ネットと分かれているもの



※スカートネットについても、地面の起伏に応じアンカーピンを打込み張設する。

鳥獣害防止施設等整備(食害防止チューブ等設置)

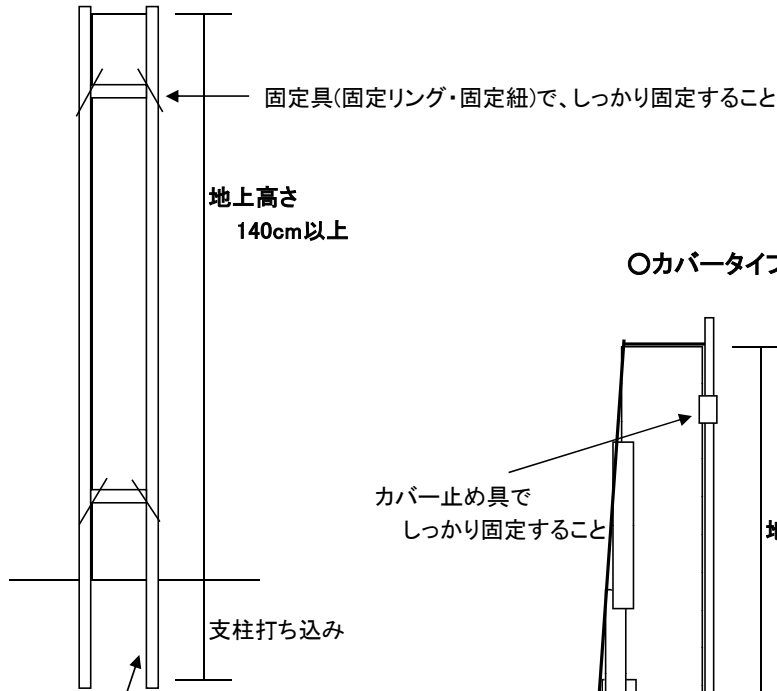
(円/ha)

事業の区分		設置数(ha当たり)	単独単価	備考
適用区分				
(単木処理) チューブ等の設置高さ 1.4m以上	人工造林と 一体的に実施	1,000本以上～1,500本未満	1,114,600	花粉発生源植替えと一体的に実施する場合は2,000本以上、林相転換(一貫作業)と一体的に実施する場合は1,500本以上～2,000本以下(ただし、1,500本以上2,000本未満の単価区分を適用)が上限
		1,500本以上～2,000本未満	1,560,400	
		2,000本以上～2,500本未満	2,006,300	
		2,500本以上～3,000本未満	2,452,100	
		3,000本以上	2,674,900	
	樹下植栽と 一体的に実施	600本以上～1,000本未満	713,300	
		1,000本以上	1,114,600	
	花粉発生源と 一体的に実施	2,000本以上	1,783,200	
(単木処理) チューブ等の設置高さ 1.7m以上	人工造林と 一体的に実施	1,000本以上～1,500本未満	1,424,900	花粉発生源植替えと一体的に実施する場合は2,000本以上、林相転換(一貫作業)と一体的に実施する場合は1,500本以上～2,000本以下(ただし、1,500本以上2,000本未満の単価区分を適用)が上限
		1,500本以上～2,000本未満	1,994,900	
		2,000本以上～2,500本未満	2,564,800	
		2,500本以上～3,000本未満	3,134,700	
		3,000本以上	3,419,600	
	樹下植栽と 一体的に実施	600本以上～1,000本未満	911,900	
		1,000本以上	1,424,900	
	花粉発生源と 一体的に実施	2,000本以上	2,279,700	

※花粉発生源植え替えて2,000本未満の場合は「人工造林と一体的に実施」に準じる

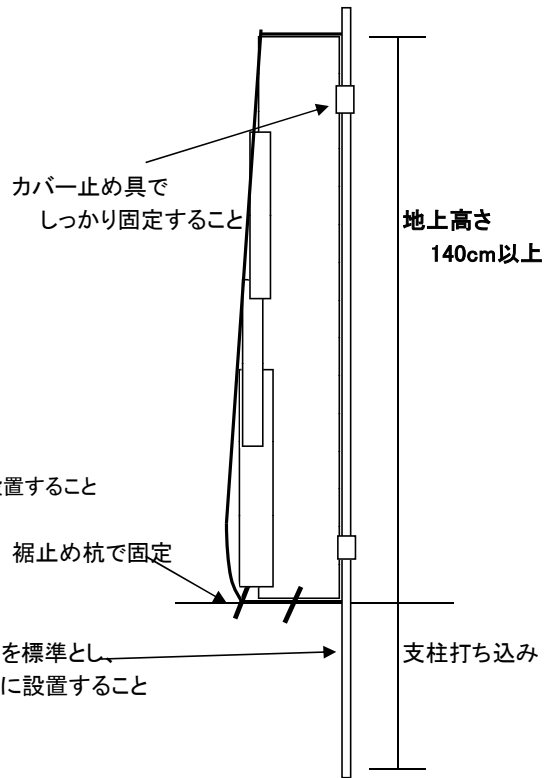
市販製品においては、その設置方法によること

○チューブタイプ



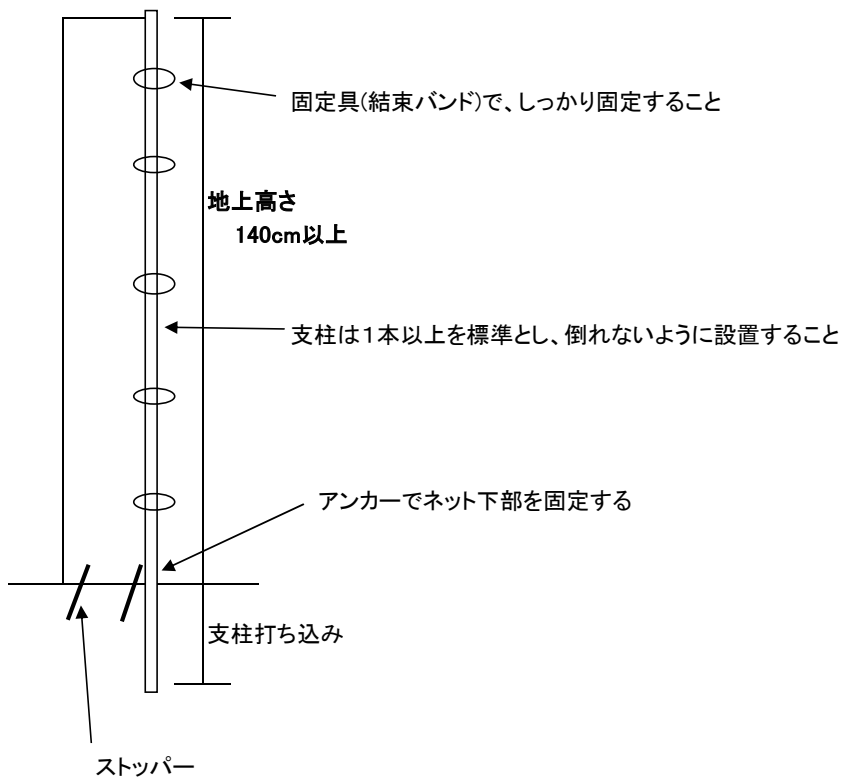
支柱は2本以上を標準とし、倒れないように設置すること

○カバータイプ



支柱は1本以上を標準とし、倒れないように設置すること

○ネットタイプ



森林作業道開設

(円/m)

事業の区分			単独単価	備考
			土工	
幅員2.0m以上3.0m未満	(切土高0.5m以下)	断面タイプA	306	
	(切土高0.5m超 1.0m以下)	断面タイプB	1,252	
	(切土高1.0m超 1.5m以下)	断面タイプC	2,067	

■ 横断排水の設置費用

木製横断溝を使用(L=3.0)	23,980	(円/箇所)
木製路面排水を使用(L=2.0)	28,134	(円/箇所)
木製路面排水を使用(L=3.0)	33,251	(円/箇所)

■ 暗渠配水管の設置費用

Φ300を使用	4,381	(円/m)
Φ400を使用	8,261	(円/m)
Φ600を使用	16,871	(円/m)

※管径は集水区域の面積等を考慮して決定すること。

※土被りの厚さは当該管径以上を標準とし、裏込めは山砂等で十分締め固めること。

■ 丸太積工の設置費用

区分	段数	単価
積上工	3段	4,084
	2段	2,892
	1段	1,668
法留工	2段	3,724
	1段	2,694

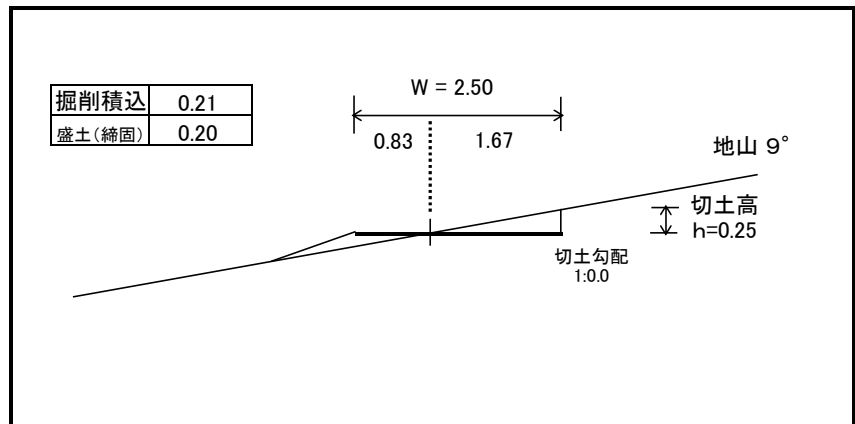
○土工・横断排水・暗渠配水管・丸太積工に係る単価には、共通仮設費を含んでいない

W = 2.0m以上3.0m未満

断面タイプA
 $0 \leq h \leq 0.50$
 (標準 $h = 0.25$)

(土工)

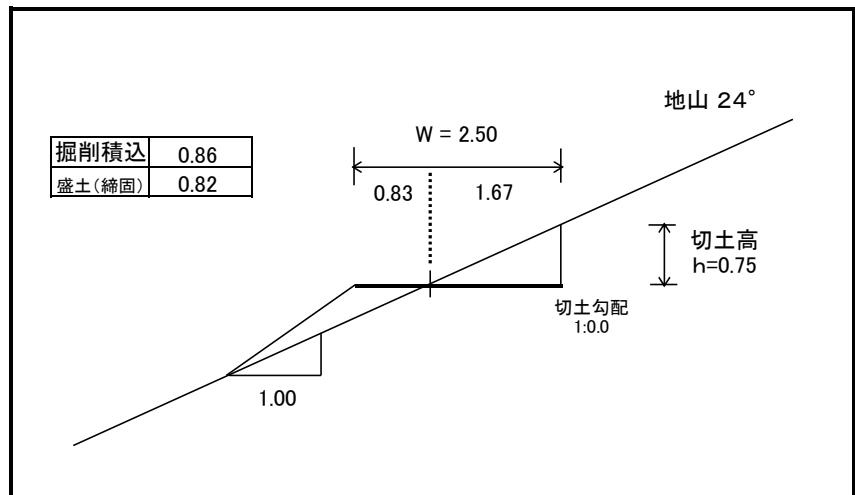
標準単価	数量	単価	金額(円)
掘削積込	0.21	1,141	240
盛土(締固)	0.20	292	58
			298



断面タイプB
 $0.50 < h \leq 1.00$
 (標準 $h = 0.75$)

(土工)

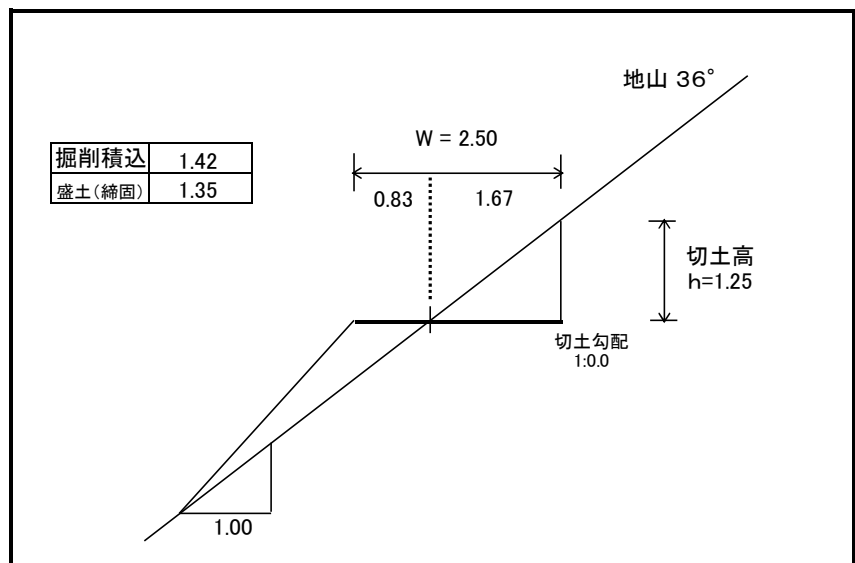
標準単価	数量	単価	金額(円)
掘削積込	0.86	1,177	1,012
盛土(締固)	0.82	292	239
			1,251



断面タイプC
 $1.00 < h \leq 1.50$
 (標準 $h = 1.25$)

(土工)

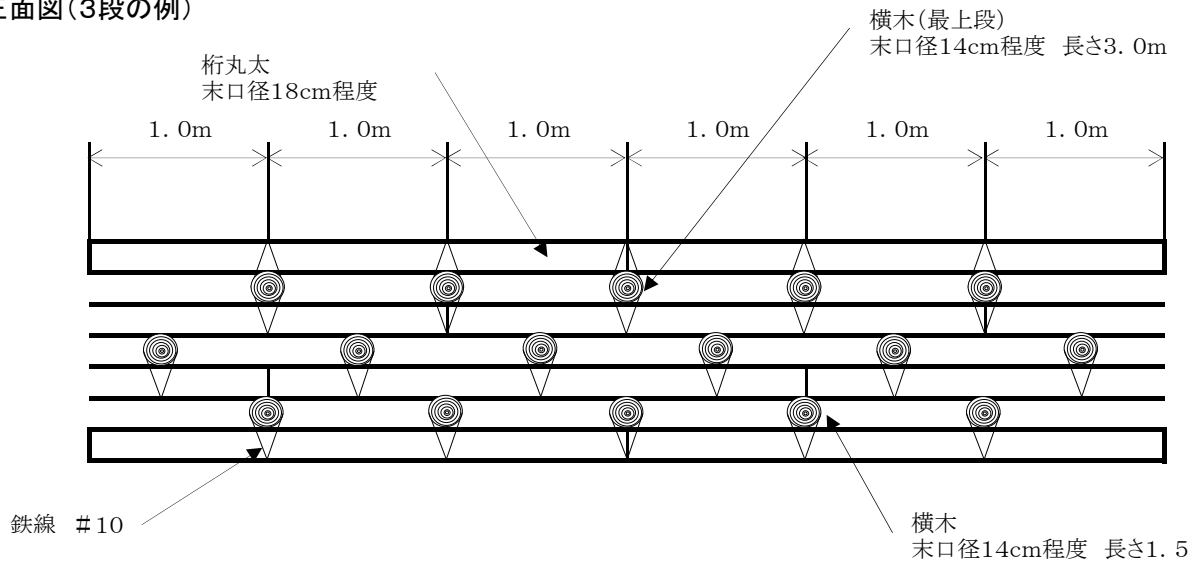
標準単価	数量	単価	金額(円)
掘削積込	1.42	1,177	1,671
盛土(締固)	1.35	292	394
			2,065



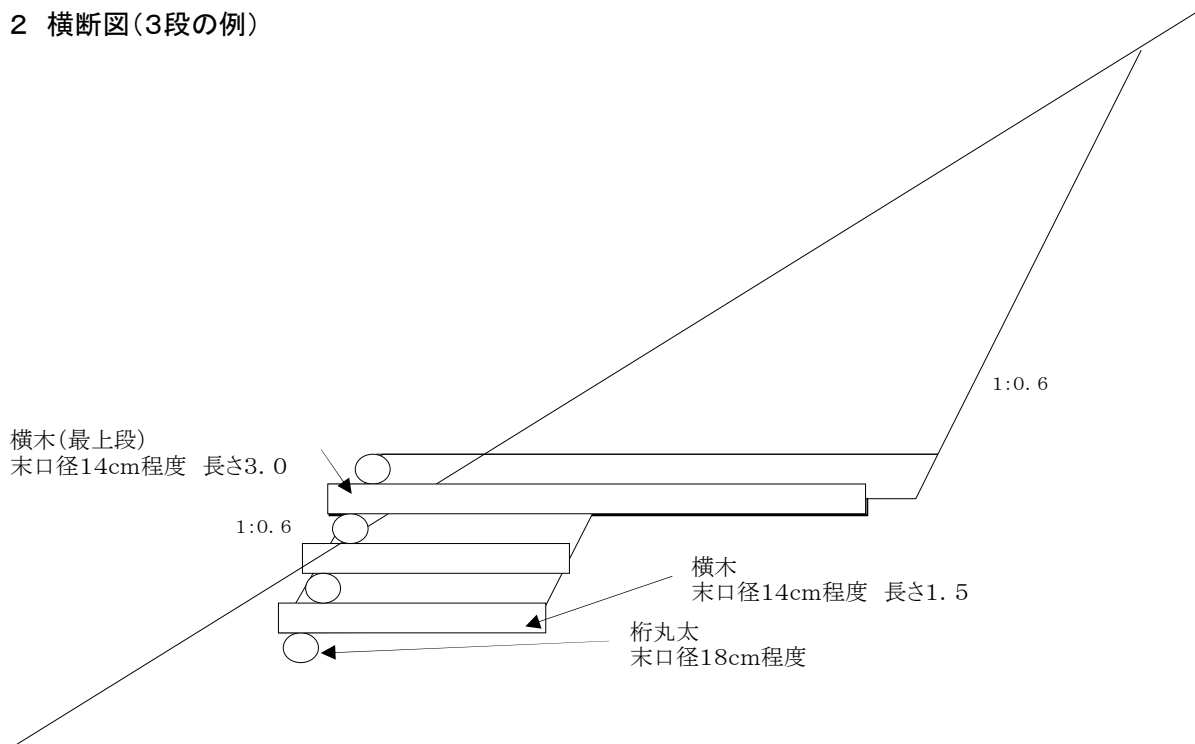
(参考)

丸太積工(積上工)の標準図

1 正面図(3段の例)

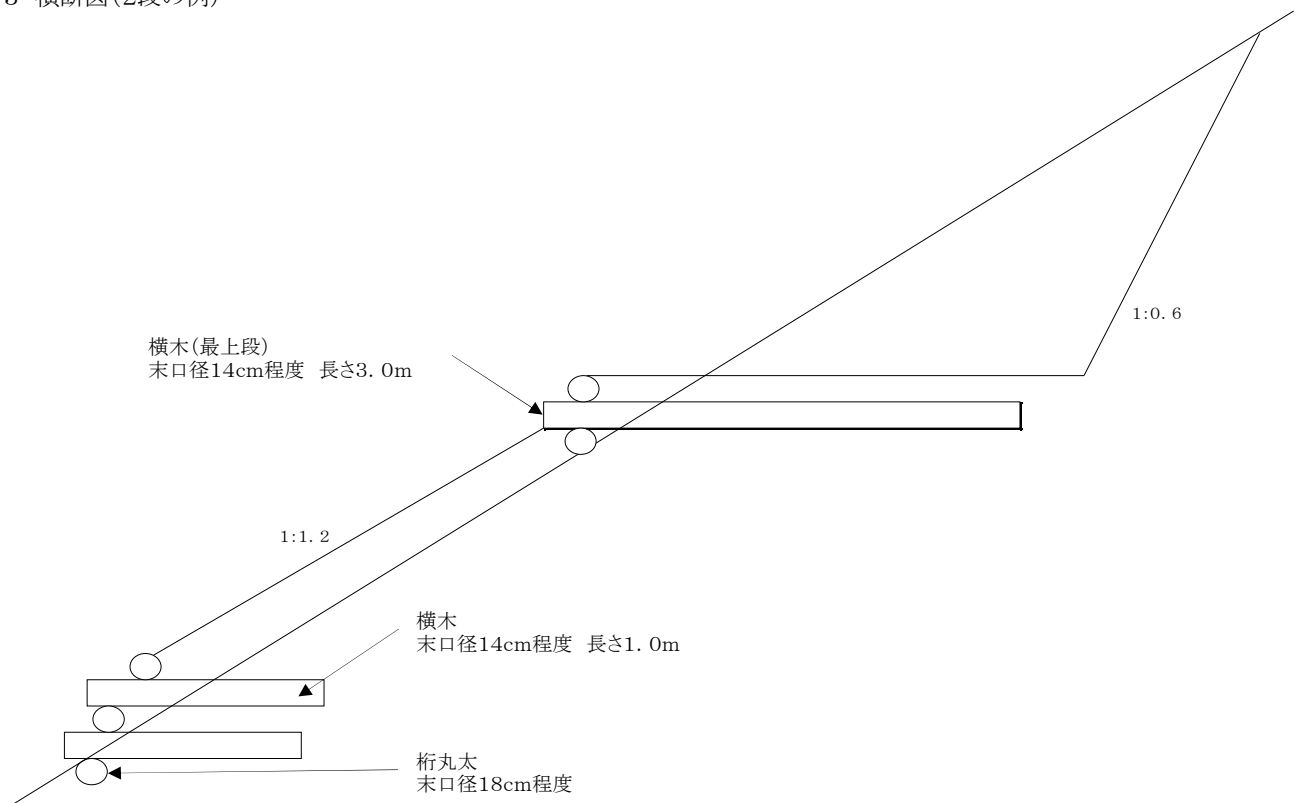


2 横断面図(3段の例)



丸太積工(法留工)の標準図

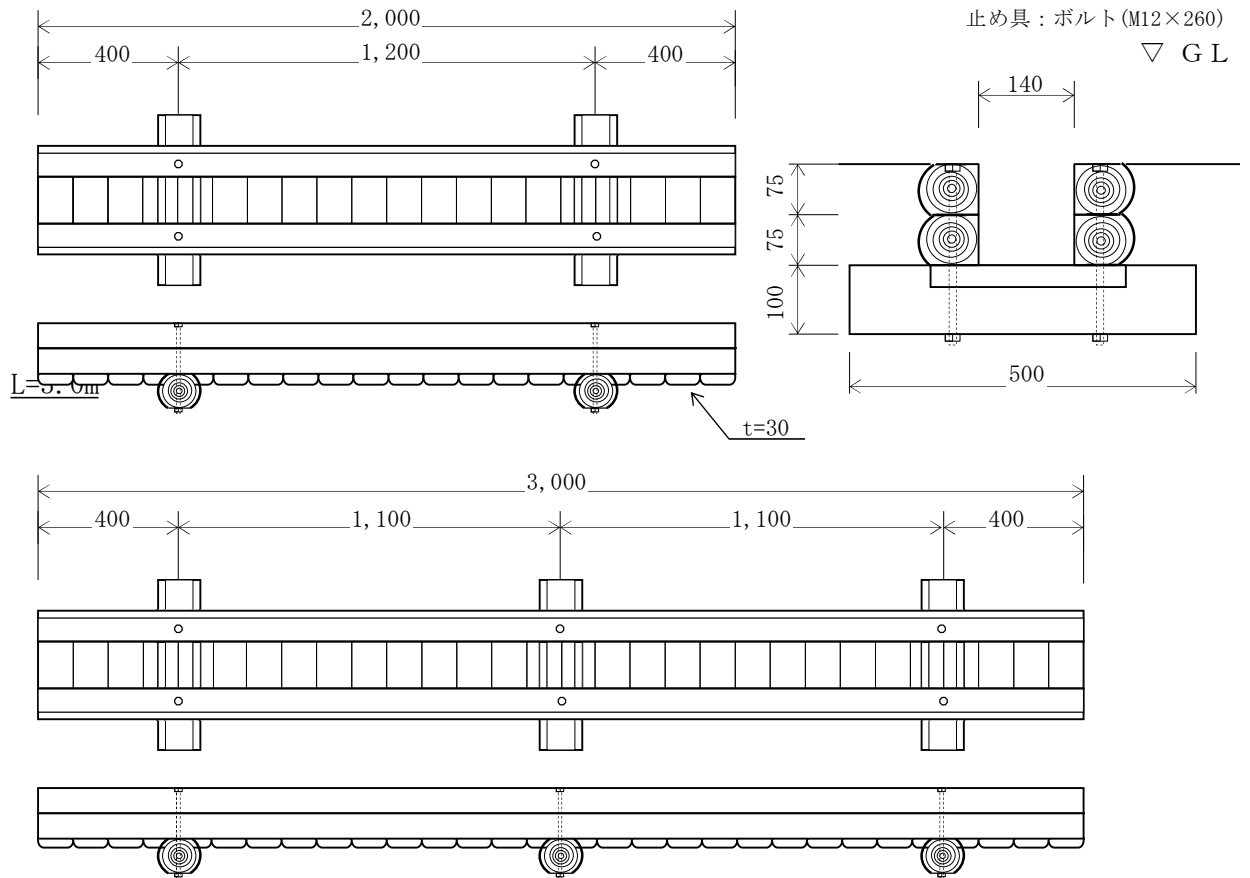
3 横断面(2段の例)



(参考)

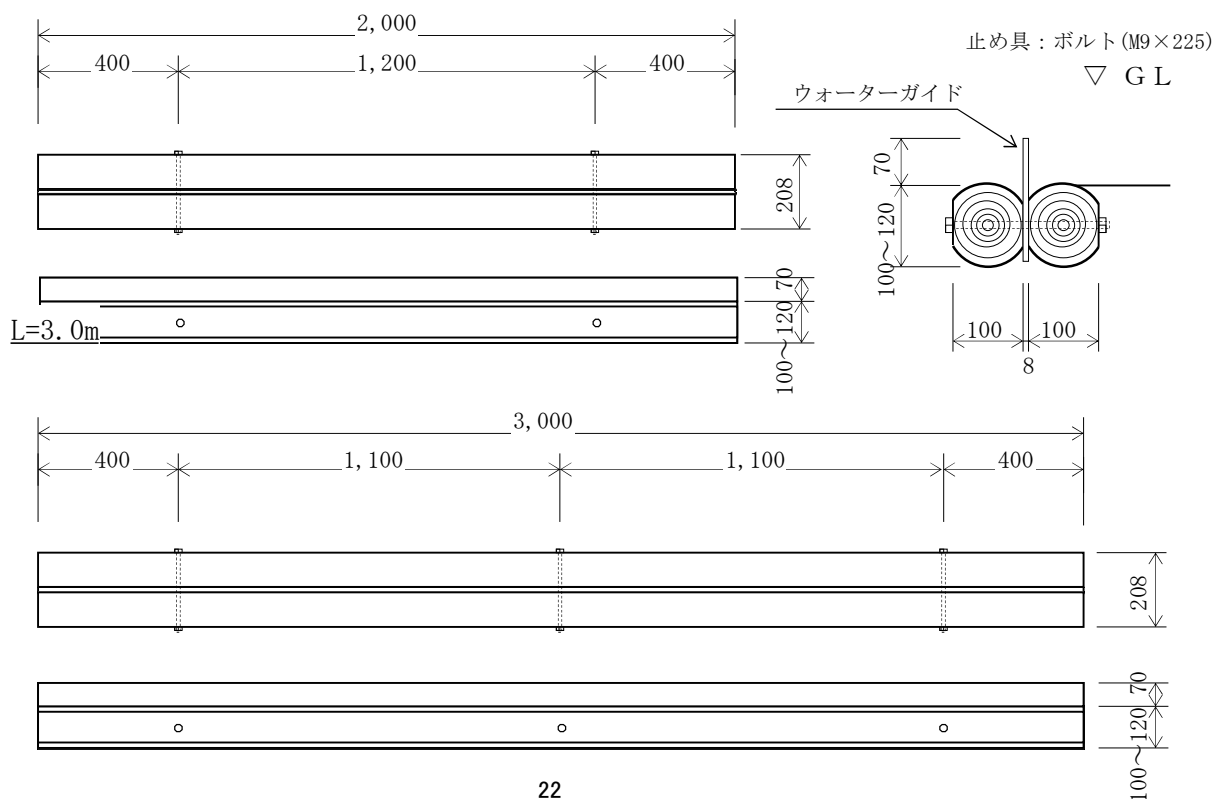
L=2.0m

木製横断溝の標準図



L=2.0m

木製路面排水の標準図



造林事業標準単価表(令和8年4月)

(別紙8)

花粉発生源植替え

(円/ha)

事業の区分			単独単価	備考		
区分	樹種	植栽本数(ha当たり)				
集材 (車輛系)	スギ (コンテナ) (花粉症対策)	1,000本以上～1,500本未満	1,339,500			
		1,500本以上～2,000本未満	1,482,300			
		2,000本以上	1,553,800			
	クヌギ (コンテナ)	1,000本以上～1,500本未満	1,342,200			
		1,500本以上～2,000本未満	1,486,100			
		2,000本以上	1,558,200			
	その他① (コンテナ)	1,000本以上～1,500本未満	1,244,700			(適用樹種は人工造林を参照)
		1,500本以上～2,000本未満	1,349,500			
		2,000本以上	1,402,100			
	その他② (コンテナ)	1,000本以上～1,500本未満	1,786,700	(適用樹種は人工造林を参照)		
		1,500本以上～2,000本未満	2,108,300			
		2,000本以上	2,269,300			
	その他③ (コンテナ)	1,000本以上～1,500本未満	2,464,200		(適用樹種は人工造林を参照)	
		1,500本以上～2,000本未満	3,056,800			
		2,000本以上	3,353,300			
	スギ (コンテナ)	1,000本以上～1,500本未満	1,351,700			特定苗木を使用した場合に限る
		1,500本以上～2,000本未満	1,499,400			
		2,000本以上	1,573,300			
	ヒノキ (コンテナ)	1,000本以上～1,500本未満	1,365,300	特定苗木を使用した場合に限る		
		1,500本以上～2,000本未満	1,518,300			
		2,000本以上	1,595,000			
	ヒノキ (コンテナ) (花粉症対策)	1,000本以上～1,500本未満	1,368,000			
		1,500本以上～2,000本未満	1,522,100			
		2,000本以上	1,599,300			
集材 (架線系)	スギ (コンテナ) (花粉症対策)	1,000本以上～1,500本未満	1,428,500			
		1,500本以上～2,000本未満	1,571,200			
		2,000本以上	1,642,800			
	クヌギ (コンテナ)	1,000本以上～1,500本未満	1,431,200			
		1,500本以上～2,000本未満	1,575,000			
		2,000本以上	1,647,100			
	その他① (コンテナ)	1,000本以上～1,500本未満	1,333,600		(適用樹種は人工造林を参照)	
		1,500本以上～2,000本未満	1,438,500			
		2,000本以上	1,491,000			
	その他② (コンテナ)	1,000本以上～1,500本未満	1,875,600			(適用樹種は人工造林を参照)
		1,500本以上～2,000本未満	2,197,300			
		2,000本以上	2,358,200			
	その他③ (コンテナ)	1,000本以上～1,500本未満	2,553,100	(適用樹種は人工造林を参照)		
		1,500本以上～2,000本未満	3,145,800			
		2,000本以上	3,442,200			
	スギ (コンテナ)	1,000本以上～1,500本未満	1,440,700		特定苗木を使用した場合に限る	
		1,500本以上～2,000本未満	1,588,300			
		2,000本以上	1,662,300			
	ヒノキ (コンテナ)	1,000本以上～1,500本未満	1,454,200			特定苗木を使用した場合に限る
		1,500本以上～2,000本未満	1,607,300			
		2,000本以上	1,684,000			
	ヒノキ (コンテナ) (花粉症対策)	1,000本以上～1,500本未満	1,456,900			
		1,500本以上～2,000本未満	1,611,100			
		2,000本以上	1,688,300			

造林事業標準単価表(令和8年4月)

(別紙9)

林相転換特別対策(一貫作業)

(円/ha)

事業の区分			単独単価	備考
区分	樹種	植栽本数(ha当たり)		
集材 (車輦系)	スギ (コンテナ)	1,000本以上~1,500本未満	1,340,800	特定苗木を使用した場合に限る
		1,500本以上~2,000本以下	1,483,400	
	ヒノキ (コンテナ)	1,000本以上~1,500本未満	1,354,400	特定苗木を使用した場合に限る
		1,500本以上~2,000本以下	1,502,400	
	スギ (コンテナ) (花粉症対策)	1,000本以上~1,500本未満	1,328,600	
		1,500本以上~2,000本以下	1,466,300	
	ヒノキ (コンテナ) (花粉症対策)	1,000本以上~1,500本未満	1,357,100	
		1,500本以上~2,000本以下	1,506,200	
	クヌギ (コンテナ)	1,000本以上~1,500本未満	1,331,300	
		1,500本以上~2,000本以下	1,470,100	
	その他① (コンテナ)	1,000本以上~1,500本未満	1,233,800	(適用樹種は人工造林を参照)
		1,500本以上~2,000本以下	1,333,500	
	その他② (コンテナ)	1,000本以上~1,500本未満	1,775,800	(適用樹種は人工造林を参照)
		1,500本以上~2,000本以下	2,092,300	
その他③ (コンテナ)	1,000本以上~1,500本未満	2,453,300	(適用樹種は人工造林を参照)	
	1,500本以上~2,000本以下	3,040,800		
集材 (架線系)	スギ (コンテナ)	1,000本以上~1,500本未満	1,429,800	特定苗木を使用した場合に限る
		1,500本以上~2,000本以下	1,572,400	
	ヒノキ (コンテナ)	1,000本以上~1,500本未満	1,443,300	特定苗木を使用した場合に限る
		1,500本以上~2,000本以下	1,591,300	
	スギ (コンテナ) (花粉症対策)	1,000本以上~1,500本未満	1,417,600	
		1,500本以上~2,000本以下	1,555,300	
	ヒノキ (コンテナ) (花粉症対策)	1,000本以上~1,500本未満	1,446,000	
		1,500本以上~2,000本以下	1,595,100	
	クヌギ (コンテナ)	1,000本以上~1,500本未満	1,420,300	
		1,500本以上~2,000本以下	1,559,100	
	その他① (コンテナ)	1,000本以上~1,500本未満	1,322,700	(適用樹種は人工造林を参照)
		1,500本以上~2,000本以下	1,422,500	
	その他② (コンテナ)	1,000本以上~1,500本未満	1,864,700	(適用樹種は人工造林を参照)
		1,500本以上~2,000本以下	2,181,300	
その他③ (コンテナ)	1,000本以上~1,500本未満	2,542,200	(適用樹種は人工造林を参照)	
	1,500本以上~2,000本以下	3,129,800		

林相転換特別対策(人工造林)

(円/ha)

事業の区分			単独単価	備考
区分	樹種	植栽本数(ha当たり)		
再造林Ⅰ (地拵えなし)	スギ (コンテナ)	1,000本以上～1,500本未満	358,500	特定苗木を使用した場合に限る
		1,500本以上～2,000本以下	501,100	
	ヒノキ (コンテナ)	1,000本以上～1,500本未満	372,000	特定苗木を使用した場合に限る
		1,500本以上～2,000本以下	520,000	
	スギ (コンテナ) (花粉症対策)	1,000本以上～1,500本未満	346,300	
		1,500本以上～2,000本以下	484,000	
	ヒノキ (コンテナ) (花粉症対策)	1,000本以上～1,500本未満	374,700	
		1,500本以上～2,000本以下	523,800	
	クヌギ (コンテナ)	1,000本以上～1,500本未満	349,000	
		1,500本以上～2,000本以下	487,800	
	その他① (コンテナ)	1,000本以上～1,500本未満	251,400	(適用樹種は人工造林を参照)
		1,500本以上～2,000本以下	351,200	
	その他② (コンテナ)	1,000本以上～1,500本未満	793,400	(適用樹種は人工造林を参照)
		1,500本以上～2,000本以下	1,110,000	
その他③ (コンテナ)	1,000本以上～1,500本未満	1,470,900	(適用樹種は人工造林を参照)	
	1,500本以上～2,000本以下	2,058,500		
再造林Ⅳ (機械地拵え)	スギ (コンテナ)	1,000本以上～1,500本未満	601,400	特定苗木を使用した場合に限る
		1,500本以上～2,000本以下	744,000	
	ヒノキ (コンテナ)	1,000本以上～1,500本未満	615,000	特定苗木を使用した場合に限る
		1,500本以上～2,000本以下	763,000	
	スギ (コンテナ) (花粉症対策)	1,000本以上～1,500本未満	589,200	
		1,500本以上～2,000本以下	727,000	
	ヒノキ (コンテナ) (花粉症対策)	1,000本以上～1,500本未満	617,700	
		1,500本以上～2,000本以下	766,800	
	クヌギ (コンテナ)	1,000本以上～1,500本未満	591,900	
		1,500本以上～2,000本以下	730,700	
	その他① (コンテナ)	1,000本以上～1,500本未満	494,400	(適用樹種は人工造林を参照)
		1,500本以上～2,000本以下	594,200	
	その他② (コンテナ)	1,000本以上～1,500本未満	1,036,400	(適用樹種は人工造林を参照)
		1,500本以上～2,000本以下	1,353,000	
その他③ (コンテナ)	1,000本以上～1,500本未満	1,713,900	(適用樹種は人工造林を参照)	
	1,500本以上～2,000本以下	2,301,500		

林相転換特別対策(更新伐)

(円/ha)

事業の区分			単独単価	備考
区分	システム	搬出材積(ha当たり)		
更新伐	車輜系	100m ³ 以上	702,700	伐倒・造材・集材 ※集材工程が、車輜系機械により実施されるもの
	架線系	100m ³ 以上	828,300	伐倒・造材・集材 ※集材工程が、架線(主索を用いず複数の作業索による簡易架線を含む)により実施されるもの