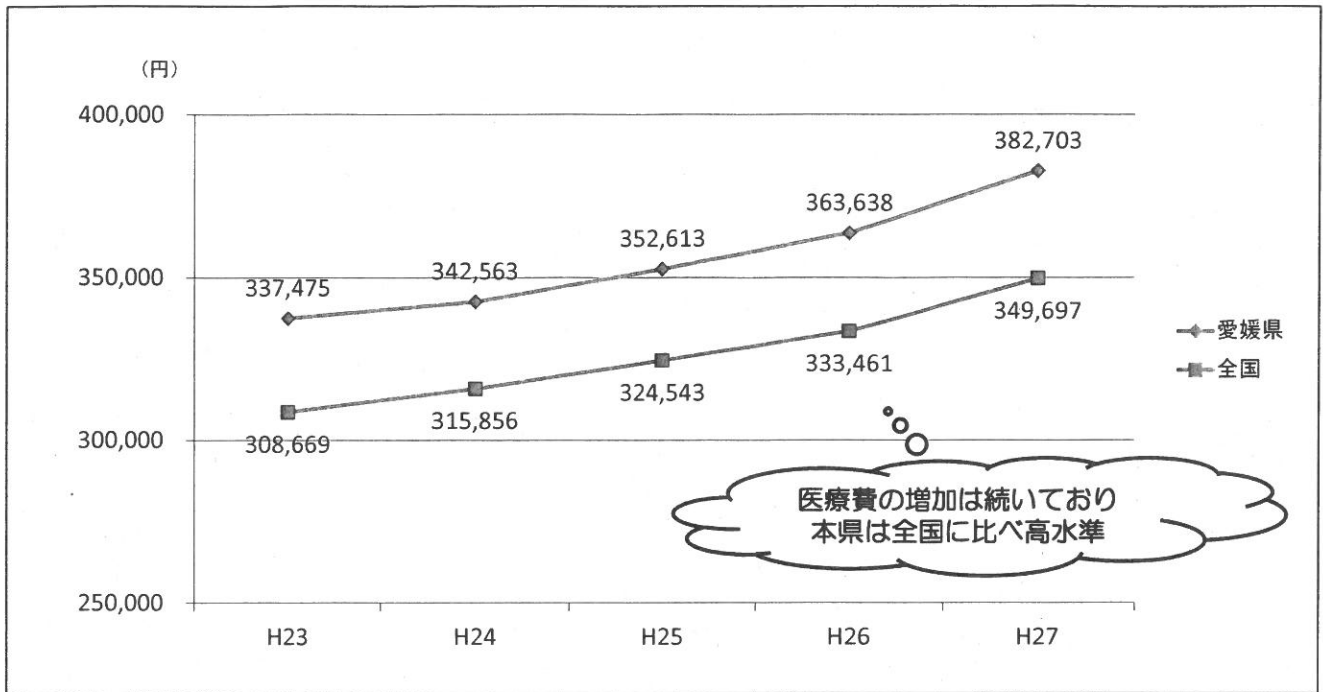
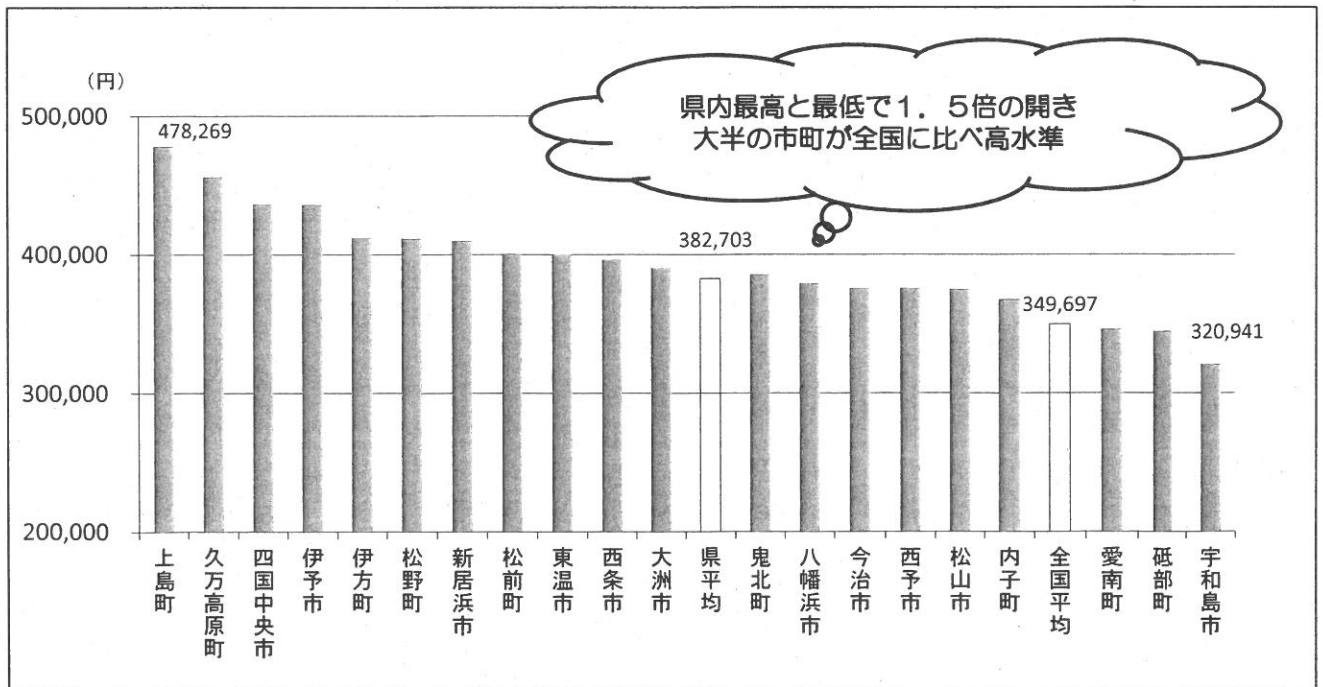


県内市町国保の状況

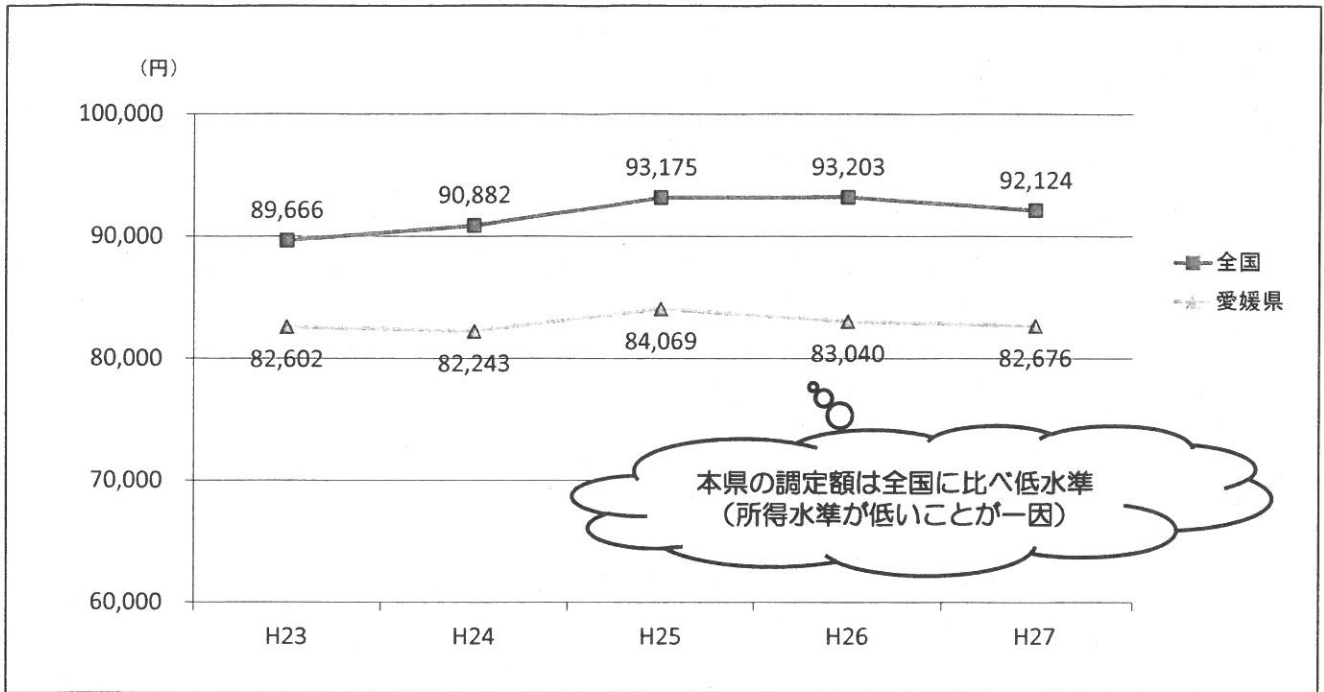
1人当たり医療費(県内市町国保と全国)



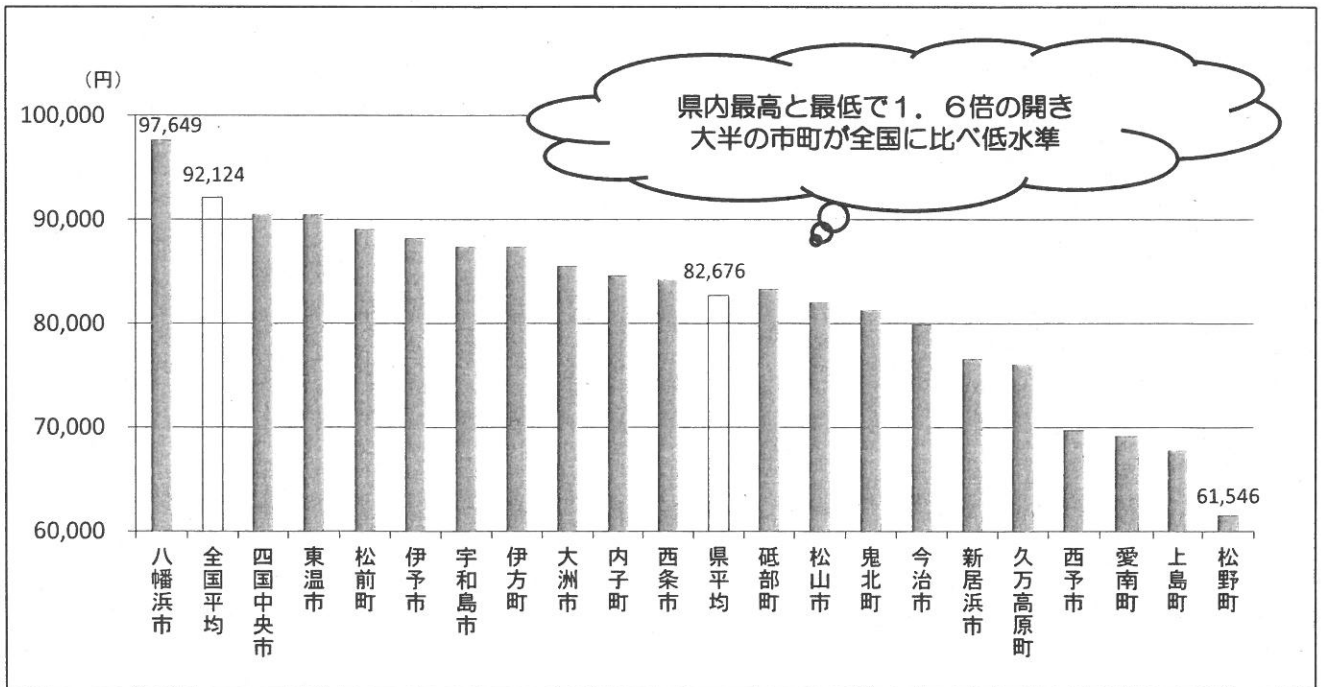
県内市町間の格差(1人当たり医療費) H27実績



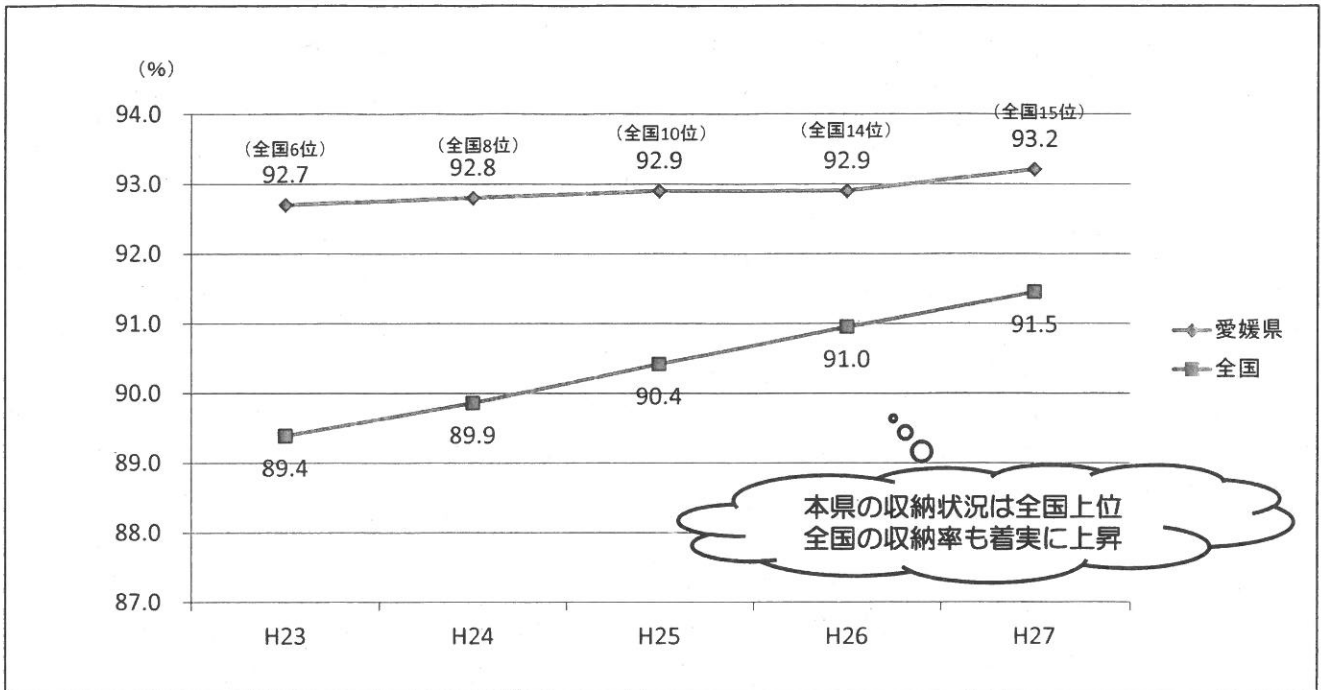
保険料(税)の1人当たり現年度調定額(県内市町国保)



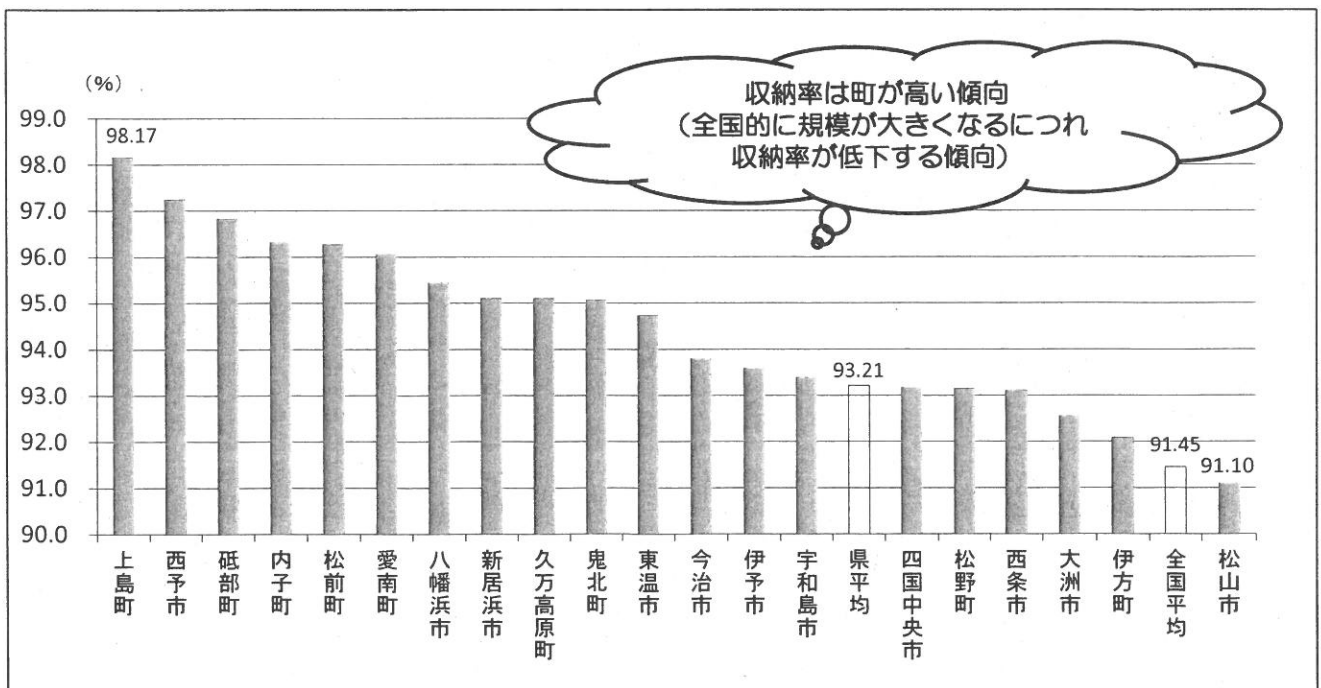
県内市町間の格差(保険料(税)の一人当たり現年度調定額) H27実績



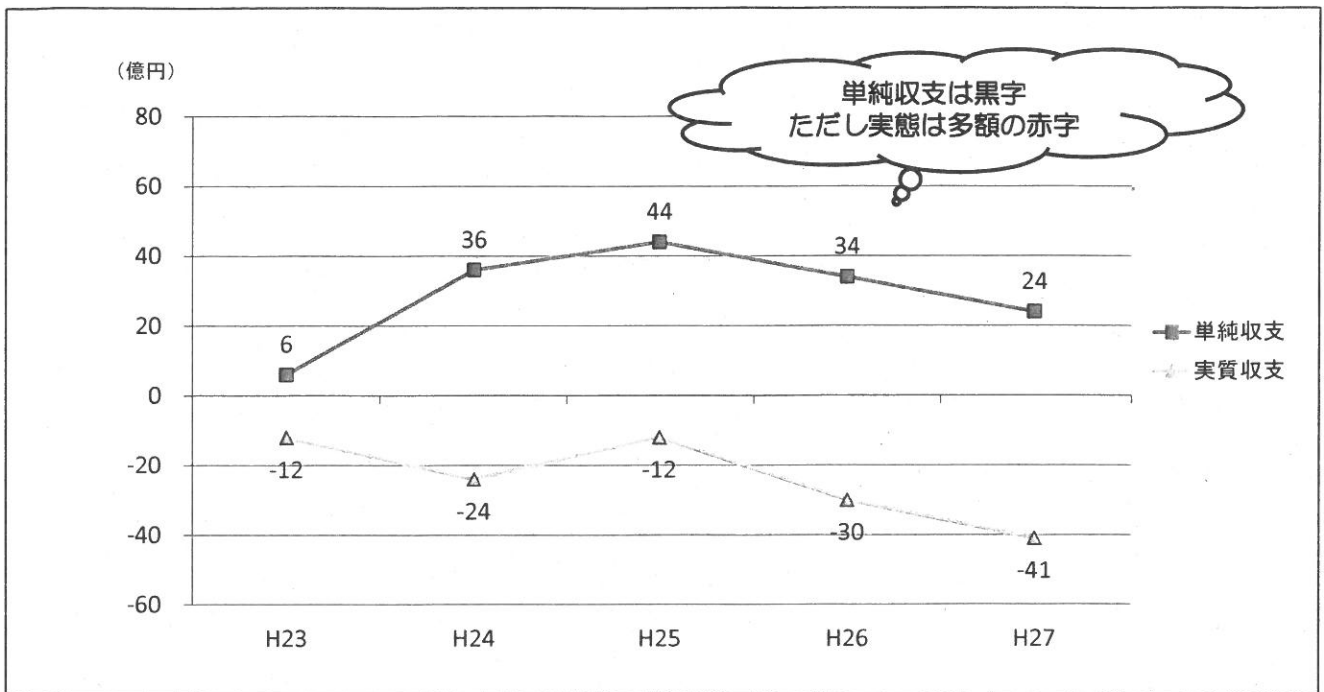
保険料(税)の収納状況(県内市町国保と全国)



県内市町間の格差(保険料(税)収納率) H27実績



単年度収支差額の推移(県内市町国保)



法定外の一般会計繰入の推移(県内市町国保)

