

道路の整備に関するプログラム 【Vol.8】

2018～2027
(資料編)

～事業箇所位置図～



令和8年3月
愛媛県土木部道路都市局

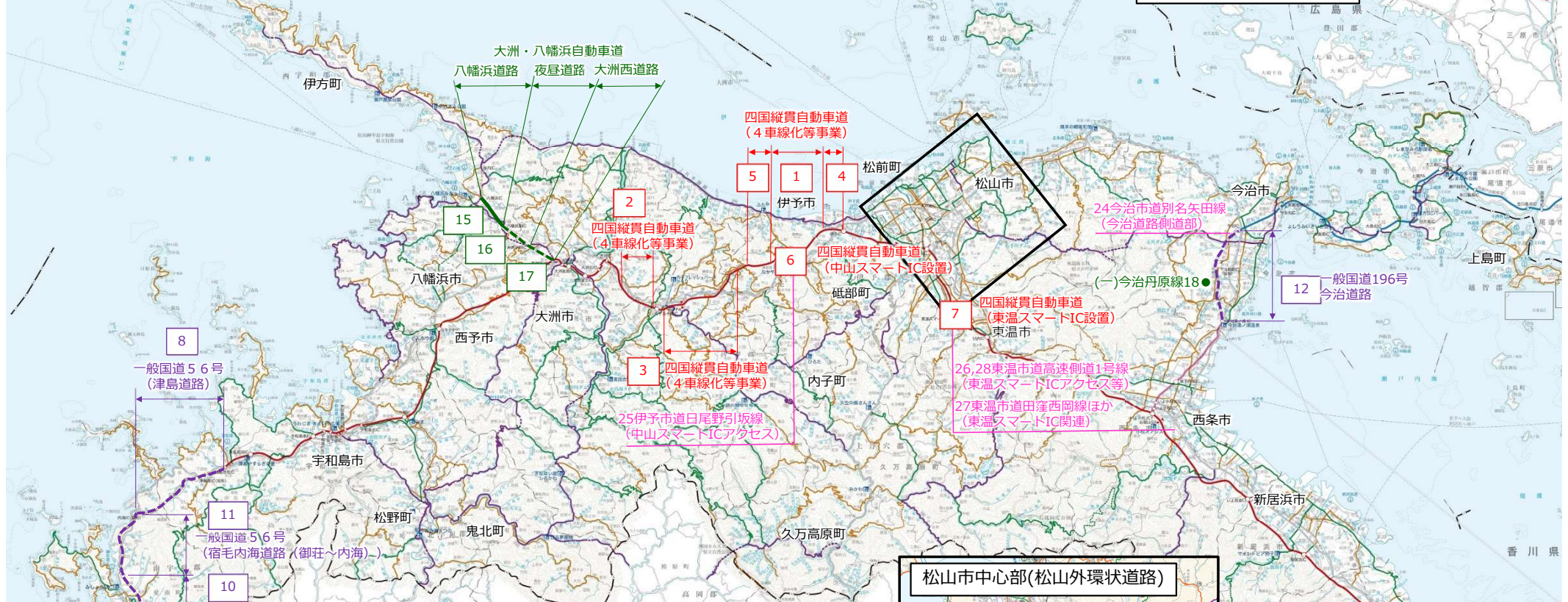


道路の整備に関するプログラム事業箇所位置図 (1/6)

【実施施策①】 高速道路ネットワークの早期形成と活用

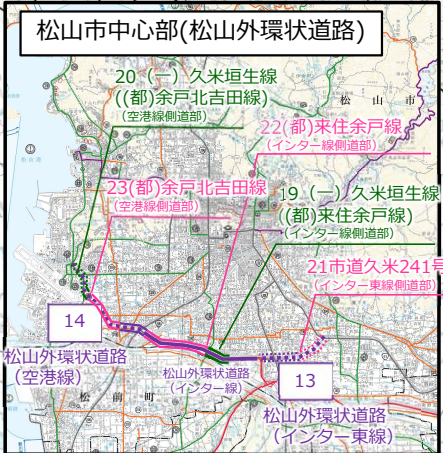
【凡例 (事業主体 (文字色))】
 国土交通省 (紫色)
 NEXCO西日本(株) (赤色)
 愛媛県 (緑色)
 市・町 (桃色)

【凡例 (路線種別)】
 (国):一般国道
 (主):主要地方道
 (一):一般県道
 (都):都市計画道路



番号	事業名称	路線種別
1	四国縦貫自動車道【4車線化等事業】 【伊予市三波・双海町上郷】	一般国道
2	四国縦貫自動車道【4車線化等事業】 【伊予市中山町中山～内子町知道】	一般国道
3	四国縦貫自動車道【4車線化等事業】 【伊予市及海野上郷～伊予市中山町】	一般国道
4	四国縦貫自動車道【4車線化等事業】 【伊予市及海野上郷～伊予市中山町】	一般国道
5	四国縦貫自動車道【中山スマートIC整備】 【東温市田原】	一般国道
6	四国縦貫自動車道【中山スマートIC整備】 【東温市田原】	一般国道
7	四国縦貫自動車道【中山スマートIC整備】 【東温市田原】	一般国道
8	一般国道56号【津島道路】 【愛南町～伊予市及海野町】	一般国道
9	一般国道56号【宿毛内海道路(御荘～内海)】 【高松風巻市御荘～愛南町中川】	一般国道
10	一般国道56号【宿毛内海道路(一本松～御荘)】 【愛南町中川～御荘平城】	一般国道
11	一般国道56号【宿毛内海道路(御荘～内海)】 【愛南町御荘平城～愛南町中川】	一般国道
12	一般国道196号【今治道路】 【今治市矢野～長沢】	一般国道
13	一般国道39号【松山外環状道路インター東線】 【松山市北土屋～東住町】	都市計画道路
14	一般国道56号【松山外環状道路空港線】 【松山市伊予町南～北山田町】	都市計画道路
15	愛媛県 一般国道197号【大洲・八幡浜自動車道(夜昼道路)】 【大洲市大洲～大平】	一般国道
16	愛媛県 一般国道197号【大洲・八幡浜自動車道(夜昼道路)】 【大洲市大洲～大平】	一般国道
17	愛媛県 一般国道197号【大洲・八幡浜自動車道(大洲西道路)】 【大洲市北沢～宇野】	一般国道

番号	事業名称	路線種別
18	愛媛県 一般国道今治丹原線【今治道路・今治町ICアクセス】 【今治市野島下★】	一般国道
19	愛媛県 都市計画道路東住余戸線【松山外環状道路インター東線(東温部)】 【松山市古川南～西川西】	都市計画道路
20	愛媛県 都市計画道路東住余戸線【松山外環状道路空港線(東温部)】 【松山市古川南～北山田町】	都市計画道路
21	松山市 市道久米241号線【松山外環状道路インター東線(東温部)】 【松山市北土屋2丁目～東住町】	市道
22	松山市 都市計画道路東住余戸線【松山外環状道路インター東線(東温部)】 【松山市古川南町丁目～西井町2丁目】	都市計画道路
23	松山市 都市計画道路東住余戸線【松山外環状道路空港線(東温部)】 【松山市北土屋2丁目～東住町】	都市計画道路
24	今治市 市道別名矢野線【今治道路(東温部)】 【今治市ウエイケイビルズ～高橋】	市道
25	伊予市 市道白鷺野引坂線【中山スマートICアクセス】 【伊予市及海野上郷】	市道
26	東温市 市道東温側道1号線ほか【東温スマートICアクセス】 【東温市田原】	市道
27	東温市 市道田原西側線ほか1路線【交差点改良(東温スマートIC関連)】 【東温市田原】	市道
28	東温市 市道東温側道1号線ほか【視覚拡幅(東温スマートIC関連)】 【東温市田原】	市道



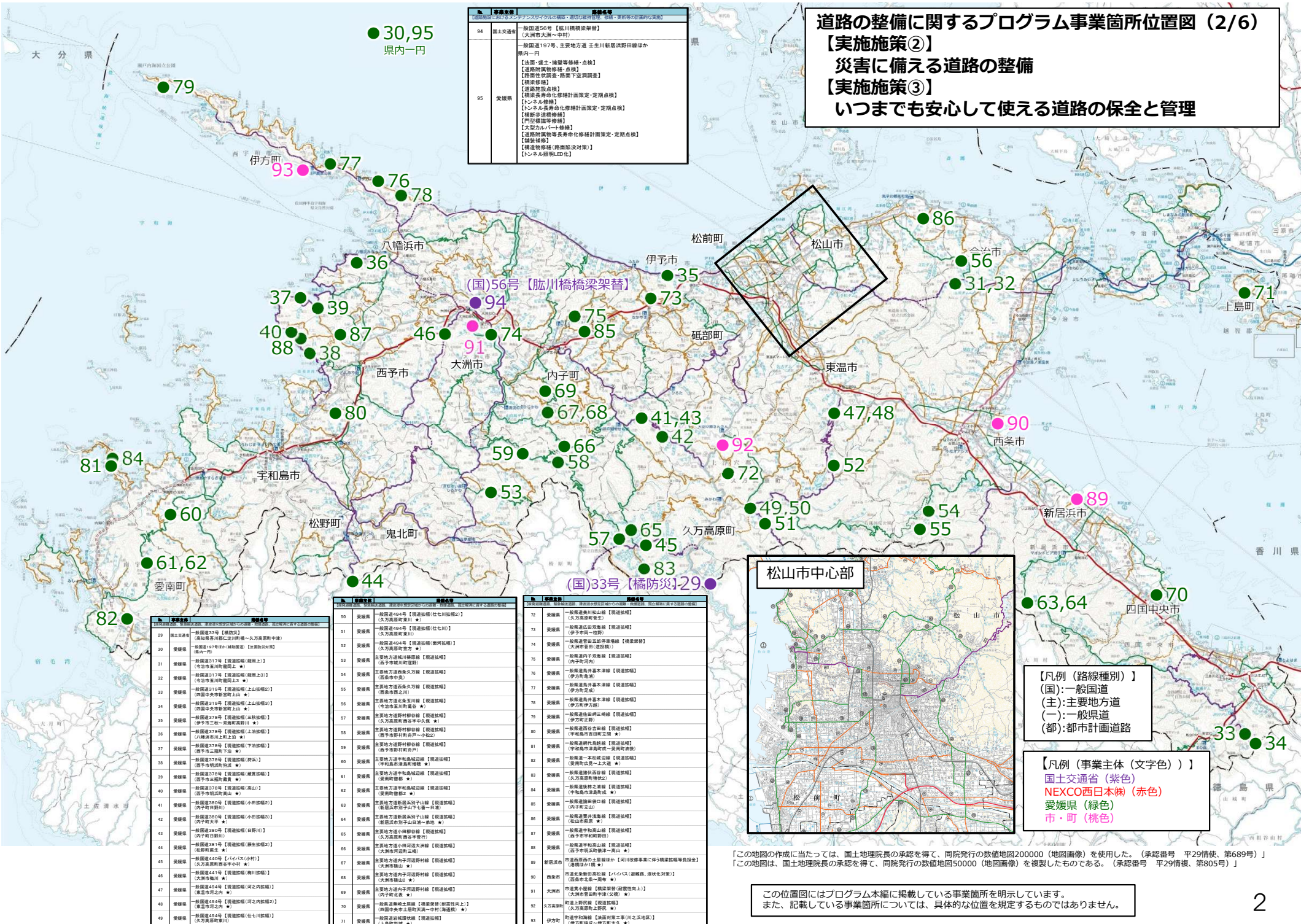
「この地図の作成に当たっては、国土地理院長の承認を得て、同院発行の数値地図200000(地図画像)を使用した。(承認番号 平29情使、第689号)」
 「この地図は、国土地理院長の承認を得て、同院発行の数値地図50000(地図画像)を複製したものである。(承認番号 平29情使、第805号)」

この位置図にはプログラム本編に掲載している事業箇所を明示しています。
 また、記載している事業箇所については、具体的な位置を規定するものではありません。

道路の整備に関するプログラム事業箇所位置図 (2/6)

【実施施策②】 災害に備える道路の整備

【実施施策③】 いつまでも安心して使える道路の保全と管理



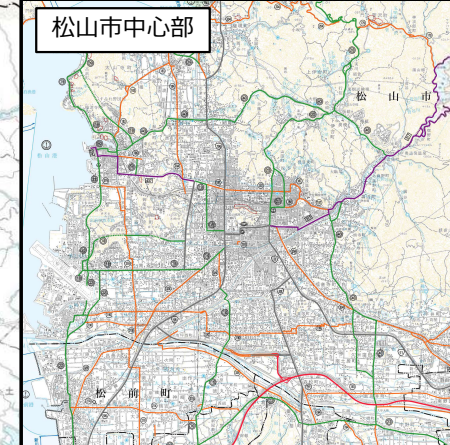
№	事業名称	路線名称
94	国土交通省	一般国道56号【松川橋梁架替】 【大洲市大洲～中村】 一般国道197号、主要地方道 壬生川新築浜野田線ほか 県内一円 【法面・擁土・擁壁等修繕・点検】 【道路附属物修繕・点検】 【道路状況調査・橋梁下空間調査】 【橋梁修繕】 【道路施設点検】 【長大橋等点検修繕計画策定・定期点検】 【トンネル修繕】 【トンネル長期点検修繕計画策定・定期点検】 【橋梁修繕】 【門型橋梁等修繕】 【大型カハート修繕】 【道路附属物等長期修繕計画策定・定期点検】 【橋梁修繕】 【橋梁施設対策】 【トンネル監視設備】
95	愛媛県	



№	事業名称	路線名称	№	事業名称	路線名称
29	国土交通省	一般国道32号【松野町】 【高知支庁川根川川筋橋～久万高原町中】	50	愛媛県	一般国道49号【国道拡張(七川川幅2)】 【久万高原町菅生】
30	愛媛県	一般国道197号(補助道)【法面対策】	51	愛媛県	一般国道49号【国道拡張(七川川)】 【久万高原町菅生】
31	愛媛県	一般国道317号【国道拡張(上土山)】 【宇治市玉野町菅生上】	52	愛媛県	一般国道49号【国道拡張(富河川幅)】 【久万高原町菅生】
32	愛媛県	一般国道317号【国道拡張(上土山)】 【宇治市玉野町菅生上】	53	愛媛県	主要地方道野村線【国道拡張】 【西条市野村】
33	愛媛県	一般国道319号【国道拡張(上土山)】 【田中中央町菅生上】	54	愛媛県	主要地方道野村線【国道拡張】 【西条市中島】
34	愛媛県	一般国道319号【国道拡張(上土山)】 【田中中央町菅生上】	55	愛媛県	主要地方道北条玉川線【国道拡張】 【宇治市川原谷】
35	愛媛県	一般国道378号【国道拡張(三秋拡張)】 【伊予市三秋～野野町菅生】	56	愛媛県	主要地方道野村線【国道拡張】 【西条市野村菅生】
36	愛媛県	一般国道378号【国道拡張(上土山)】 【八幡浜市上土山】	57	愛媛県	主要地方道野村線【国道拡張】 【西条市野村菅生】
37	愛媛県	一般国道378号【国道拡張(下土山)】 【西条市野村菅生】	58	愛媛県	主要地方道野村線【国道拡張】 【西条市野村菅生】
38	愛媛県	一般国道378号【国道拡張(下土山)】 【西条市野村菅生】	59	愛媛県	主要地方道野村線【国道拡張】 【宇和島市野村菅生】
39	愛媛県	一般国道378号【国道拡張(上土山)】 【西条市野村菅生】	60	愛媛県	主要地方道野村線【国道拡張】 【宇和島市野村菅生】
40	愛媛県	一般国道378号【国道拡張(上土山)】 【西条市野村菅生】	61	愛媛県	主要地方道野村線【国道拡張】 【宇和島市野村菅生】
41	愛媛県	一般国道380号【国道拡張(小田川)】 【西条市小田川】	62	愛媛県	主要地方道野村線【国道拡張】 【宇和島市野村菅生】
42	愛媛県	一般国道380号【国道拡張(小田川)】 【西条市小田川】	63	愛媛県	主要地方道野村線【国道拡張】 【宇和島市野村菅生】
43	愛媛県	一般国道380号【国道拡張(小田川)】 【西条市小田川】	64	愛媛県	主要地方道野村線【国道拡張】 【宇和島市野村菅生】
44	愛媛県	一般国道381号【国道拡張(野村)】 【松野町菅生】	65	愛媛県	主要地方道野村線【国道拡張】 【宇和島市野村菅生】
45	愛媛県	一般国道445号【バイパス(14号)】 【久万高原町菅生小】	66	愛媛県	主要地方道野村線【国道拡張】 【宇和島市野村菅生】
46	愛媛県	一般国道445号【バイパス(14号)】 【久万高原町菅生小】	67	愛媛県	主要地方道野村線【国道拡張】 【宇和島市野村菅生】
47	愛媛県	一般国道445号【バイパス(14号)】 【久万高原町菅生小】	68	愛媛県	主要地方道野村線【国道拡張】 【宇和島市野村菅生】
48	愛媛県	一般国道494号【国道拡張(河之内)】 【西条市河之内】	69	愛媛県	主要地方道野村線【国道拡張】 【宇和島市野村菅生】
49	愛媛県	一般国道494号【国道拡張(河之内)】 【西条市河之内】	70	愛媛県	一般国道494号【国道拡張(河之内)】 【西条市河之内】
50	愛媛県	一般国道494号【国道拡張(河之内)】 【西条市河之内】	71	愛媛県	一般国道494号【国道拡張(河之内)】 【西条市河之内】

【凡例 (路線種別)】
 (国):一般国道
 (主):主要地方道
 (一):一般県道
 (都):都市計画道路

【凡例 (事業主体 (文字色))】
 国土交通省 (紫色)
 NEXCO西日本(赤色)
 愛媛県 (緑色)
 市・町 (桃色)



「この地図の作成に当たっては、国土地理院長の承認を得て、同院発行の数値地図20000 (地図画像) を使用した。(承認番号 平29情使、第689号)」
 「この地図は、国土地理院長の承認を得て、同院発行の数値地図50000 (地図画像) を複製したものである。(承認番号 平29情使、第805号)」

この位置図にはプログラム本編に掲載している事業箇所を明示しています。
 また、記載している事業箇所については、具体的な位置を規定するものではありません。

道路の整備に関するプログラム事業箇所位置図 (3/6)

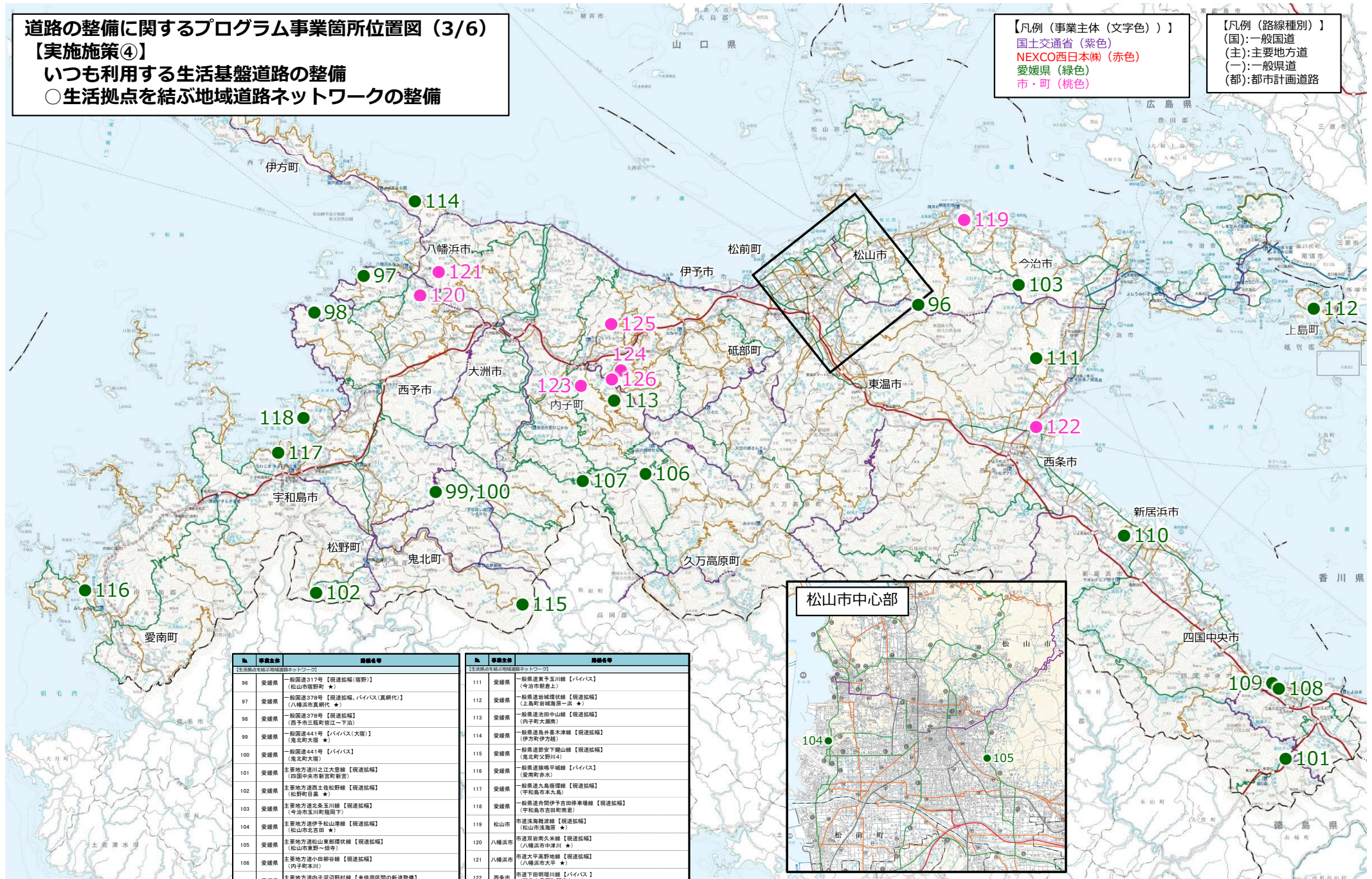
【実施施策④】

いつも利用する生活基盤道路の整備

○生活拠点を結ぶ地域道路ネットワークの整備

【凡例 (事業主体 (文字色))】
 国土交通省 (紫色)
 NEXCO西日本(株) (赤色)
 愛媛県 (緑色)
 市・町 (桃色)

【凡例 (路線種別)】
 (国): 一般国道
 (主): 主要地方道
 (一): 一般県道
 (都): 都市計画道路



№	事業主体	路線名等
96	愛媛県	一般国道317号【現道拡幅(宿野)】(松山市宿野町★)
97	愛媛県	一般国道378号【現道拡幅、バイパス(真網代)】(八幡浜市真網代★)
98	愛媛県	一般国道379号【現道拡幅】(西予市三瓶町皆江~下治)
99	愛媛県	一般国道441号【バイパス(大指)】(鬼北町大指★)
100	愛媛県	一般国道441号【バイパス】(鬼北町大指★)
101	愛媛県	主要地方道西土佐松野線【現道拡幅】(松野町目黒★)
102	愛媛県	主要地方道北条玉川線【現道拡幅】(今治市玉川町龍岡下)
103	愛媛県	主要地方道伊予松山港線【現道拡幅】(松山市北吉田★)
104	愛媛県	主要地方道松山東部理伏線【現道拡幅】(松山市東部理伏)
105	愛媛県	主要地方道小田郡線【現道拡幅】(内子町本川)
106	愛媛県	主要地方道内子町野村線【未供用区間の新道整備】(西予市野村町野川)
107	愛媛県	一般県道上分三角線【現道拡幅】(四国中央市三島宮川四丁目)
108	愛媛県	一般県道上分三角線【現道拡幅】(四国中央市三島宮川中央)
109	愛媛県	一般県道金子中島停車場線【現道拡幅】(新居浜市差越★)
110	愛媛県	一般県道金子中島停車場線【現道拡幅】(新居浜市差越★)

№	事業主体	路線名等
111	愛媛県	一般県道東予玉川線【バイパス】(今治市新倉止)
112	愛媛県	一般県道安藤環状線【現道拡幅】(上野市安藤環状線★)
113	愛媛県	一般県道沖田山線【現道拡幅】(内子町大瀬南)
114	愛媛県	一般県道島井喜木津線【現道拡幅】(伊予町伊方路)
115	愛媛県	一般県道部安下藤山線【現道拡幅】(鬼北町文野川)
116	愛媛県	一般県道安藤環状線【バイパス】(安西町赤木)
117	愛媛県	一般県道丸島環状線【現道拡幅】(宇和島市本丸島)
118	愛媛県	一般県道伊予吉田停車場線【現道拡幅】(宇和島市吉田町市若)
119	松山市	市道成海線【現道拡幅】(松山市成海)
120	八幡浜市	市道京南久米線【現道拡幅】(八幡浜市中央★)
121	八幡浜市	市道大平野地線【現道拡幅】(八幡浜市大平★)
122	西条市	市道下田明理川線【バイパス】(西条市丹原町藤達寺★)
123	内子町	町道海山線【現道拡幅】(内子町海山★)
124	内子町	町道長田小学線【現道拡幅】(内子町五音木★)
125	内子町	町道西側の地線【現道拡幅】(内子町河内★)
126	内子町	町道毛浦茂線【現道拡幅】(内子町五百木★)

「この地図の作成に当たっては、国土地理院長の承認を得て、同院発行の数値地図200000 (地図画像) を使用した。(承認番号 平29情使、第689号)」
 「この地図は、国土地理院長の承認を得て、同院発行の数値地図50000 (地図画像) を複製したものである。(承認番号 平29情復、第805号)」

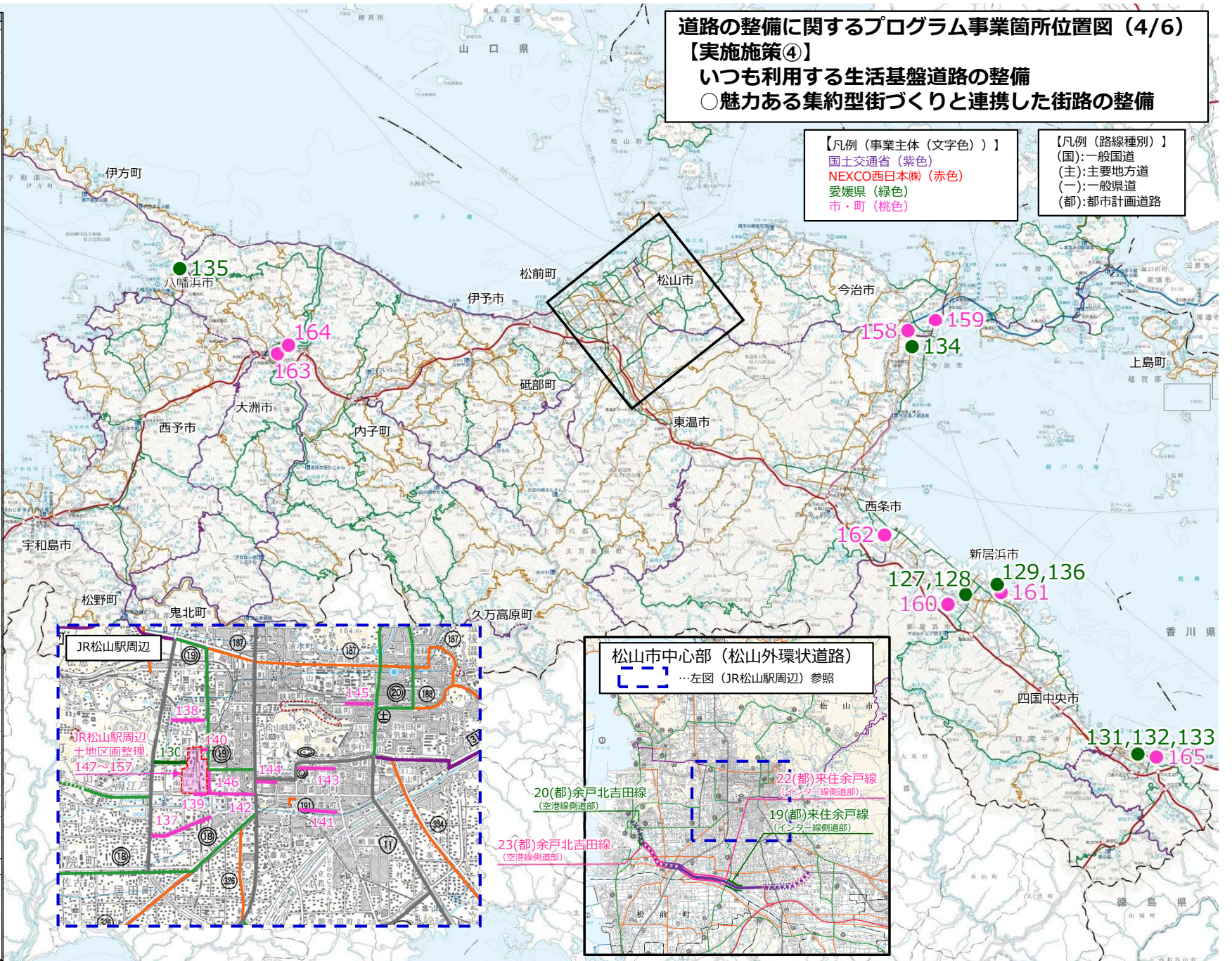
この位置図にはプログラム本編に掲載している事業箇所を明示しています。
 また、記載している事業箇所については、具体的な位置を規定するものではありません。

№	事業主体	路線名称
127	愛媛県	都市計画道路西町中村線【バイパス(JRアンダーパス)】 (新居浜市西町2丁目～本郷1丁目)
128	愛媛県	都市計画道路西町中村線【現道拡幅】 (新居浜市西町2丁目～西町2丁目)
129	愛媛県	都市計画道路西原松神子線【現道拡幅】 (新居浜市高津町)
130	愛媛県	都市計画道路松山駅西口南江戸線【バイパス】 (松山市南江戸1丁目～南江戸5丁目)
131	愛媛県	都市計画道路中央村松線【現道拡幅】 (四国中央市村松町)
132	愛媛県	都市計画道路中央村松線【現道拡幅】 (四国中央市村松町)
133	愛媛県	都市計画道路駅前平木線【現道拡幅】 (四国中央市美角町)
134	愛媛県	都市計画道路丸田辻堂線【現道拡幅】 (今治市八町西～郷本町)
135	愛媛県	都市計画道路名坂川之石線【現道拡幅】 (八幡浜市宮内～川之石)
136	愛媛県	都市計画道路宇高西筋線【バイパス】 (新居浜市松木町)
137	松山市	都市計画道路中之川通線【現道拡幅・自転車通行空間(街路整備)】 (松山市 竹原町～主石町)
138	松山市	都市計画道路本町宝塚今線【現道拡幅・自転車通行空間(街路整備)】 (松山市 宮西1丁目～宮西2丁目)
139	松山市	都市計画道路千舟町空港線【現道拡幅】 (松山市 千舟町8丁目～南江戸1丁目)
140	松山市	都市計画道路松山駅北東西線【現道拡幅(区画整理関連)】 (松山市 宮田町)
141	松山市	都市計画道路中之川通線【無電柱化・空間再配分】 (松山市 湊町4丁目～河原町)
142	松山市	都市計画道路千舟町空港線【無電柱化】 (松山市 千舟町7丁目～千舟町8丁目)
143	松山市	都市計画道路二番町線【無電柱化・空間再配分】 (松山市 二番町4丁目～大街道2丁目)
144	松山市	都市計画道路三番町線【無電柱化】 (松山市 花園町～三番町6丁目)
145	松山市	都市計画道路中央循環線【無電柱化】 (松山市 平和通1丁目～平和通2丁目)
146	松山市	都市計画道路松山駅前竹原線【無電柱化】 (松山市 大手町2丁目～千舟町8丁目)
147	松山市	都市計画道路松山駅北東西線【土地区画整理】 (松山市 宮田町～辻町)
148	松山市	都市計画道路松山駅西寺北線【土地区画整理】 (松山市 宮西1丁目～宮西2丁目)
149	松山市	都市計画道路西口駅前広場【土地区画整理】 (松山市 南江戸1丁目)
150	松山市	都市計画道路三番町線【土地区画整理】 (松山市 三番町8丁目～南江戸1丁目)
151	松山市	都市計画道路松山駅西口南江戸線【土地区画整理】 (松山市 南江戸1丁目)
152	松山市	都市計画道路松山駅前竹原線【土地区画整理】 (松山市 大手町2丁目～千舟町8丁目)
153	松山市	都市計画道路千舟町空港線【土地区画整理】 (松山市 千舟町8丁目～南江戸1丁目)
154	松山市	都市計画道路松山駅前衣山線【土地区画整理】 (松山市 大手町2丁目～宮田町)
155	松山市	都市計画道路大手町通線【土地区画整理】 (松山市 大手町2丁目)
156	松山市	都市計画道路東口駅前広場【土地区画整理】 (松山市 大手町2丁目～三番町8丁目)
157	松山市	都市計画道路松山駅広東西連絡線【土地区画整理】 (松山市 大手町2丁目～南江戸1丁目)
158	今治市	都市計画道路今治駅西高橋線【バイパス(街路整備)】 (今治市 高越町4丁目～片山2丁目)
159	今治市	都市計画道路高橋線【バイパス(街路整備)】 (今治市 高越町4丁目～高越町2丁目)
160	新居浜市	都市計画道路上部東西線【バイパス(街路整備)】 (新居浜市 表生)
161	新居浜市	都市計画道路宇高西筋線【バイパス(街路整備)】 (新居浜市 高津町)
162	西条市	都市計画道路善多川南日市線【バイパス(街路整備)】 (西条市 善多川～榊之)
163	大洲市	都市計画道路若宮大洲線【現道拡幅・歩道新設(街路整備)】 (大洲市 田口～東大洲)
164	大洲市	都市計画道路若宮大洲線【現道拡幅(街路整備)】 (大洲市 東大洲)
165	四国中央市	都市計画道路塩谷小山線【バイパス・歩道新設(街路整備)】 (四国中央市 川之江町密蔵坊～川之江町中田道西)
以下、再掲		
19	愛媛県	都市計画道路来住余戸線【松山外環状道路インター線(側道部)】 (松山市 古川南～古川西)
20	愛媛県	都市計画道路余戸北吉田線【松山外環状道路空港線(側道部)】 (松山市 南吉田町～北吉田町)
22	松山市	都市計画道路来住余戸線【松山外環状道路インター線(側道部)】 (松山市 古川西3丁目～坪坪3丁目)
23	松山市	都市計画道路余戸北吉田線【松山外環状道路空港線(側道部)】 (松山市 東堀生町～南吉田町)

道路の整備に関するプログラム事業箇所位置図 (4/6) 【実施施策④】 いつも利用する生活基盤道路の整備 ○魅力ある集約型街づくりと連携した街路の整備

【凡例 (事業主体 (文字色))】
 国土交通省 (紫色)
 NEXCO西日本(株) (赤色)
 愛媛県 (緑色)
 市・町 (桃色)

【凡例 (路線種別)】
 (国):一般国道
 (主):主要地方道
 (一):一般県道
 (都):都市計画道路



「この地図の作成に当たっては、国土地理院長の承認を得て、同院発行の数値地図200000(地図画像)を使用した。(承認番号 平29情使、第689号)」
 「この地図は、国土地理院長の承認を得て、同院発行の数値地図50000(地図画像)を複製したものである。(承認番号 平29情複、第805号)」

この位置図にはプログラム本編に掲載している事業箇所を明示しています。
 また、記載している事業箇所については、具体的な位置を規定するものではありません。

道路の整備に関するプログラム事業箇所位置図 (5/6)

【実施施策④】

いつも利用する生活基盤道路の整備

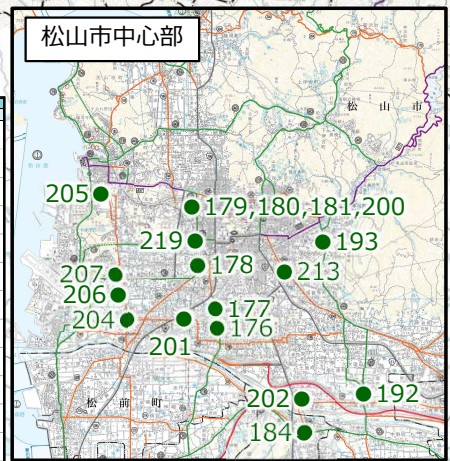
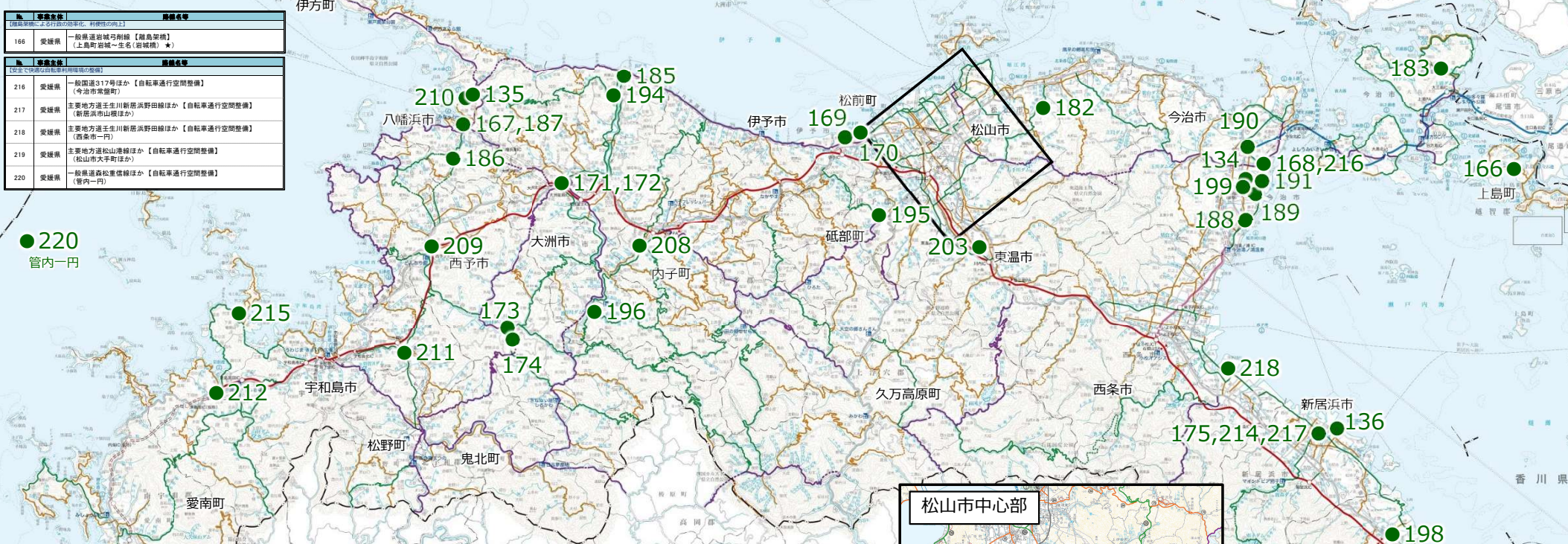
- 離島架橋及び関連道路の整備による行政の効率化、利便性の向上、地域活性化
- だれもが安心して通行できる交通安全対策
- 安全で快適な自転車利用環境の整備

【凡例 (事業主体 (文字色))】
 国土交通省 (紫色)
 NEXCO西日本(株) (赤色)
 愛媛県 (緑色)
 市・町 (桃色)

【凡例 (路線種別)】
 (国): 一般国道
 (主): 主要地方道
 (一): 一般県道
 (都): 都市計画道路

№	事業主体	路線名称
166	愛媛県	一般県道岩城吉野線【離島架橋】 【土倉町岩城～生家(岩城橋)★】
216	愛媛県	一般国道317号ほか【自転車通行空間整備】 【今治市常盤町】
217	愛媛県	主要地方道壬生川新居浜野田線ほか【自転車通行空間整備】 【新居浜市山根ほか】
218	愛媛県	主要地方道壬生川新居浜野田線ほか【自転車通行空間整備】 【西条市一円】
219	愛媛県	主要地方道松山港線ほか【自転車通行空間整備】 【松山市大手町ほか】
220	愛媛県	一般県道森松重信線ほか【自転車通行空間整備】 【管内一円】

● 220
管内一円



№	事業主体	路線名称
167	愛媛県	一般国道167号【無電柱化(電線共同溝)】 【八幡浜市】
168	愛媛県	一般国道317号【無電柱化(電線共同溝)】 【今治市別宮町】
169	愛媛県	一般国道378号【歩道整備】 【伊予市大湊～下喜川】
170	愛媛県	一般国道378号【歩道整備】 【伊予市下喜川】
171	愛媛県	一般国道441号【無電柱化(電線共同溝)】 【大洲市結木】
172	愛媛県	一般国道441号【歩道整備】 【大洲市市街】
173	愛媛県	一般国道441号【現道拡幅】 【西予市野村(野村大橋)】
174	愛媛県	一般国道441号【歩道整備】 【西予市野村野村～同下】
175	愛媛県	主要地方道壬生川新居浜野田線【踏道改良ほか】 【新居浜市北新町～一本町】
176	愛媛県	主要地方道松山港線【自転車歩行者道整備】 【松山市吉川】
177	愛媛県	主要地方道松山港線【自転車歩行者道整備】 【松山市吉川】
178	愛媛県	主要地方道松山港線【歩道整備】 【松山市吉川】
179	愛媛県	主要地方道松山港線【無電柱化(電線共同溝)】 【松山市中央】
180	愛媛県	主要地方道松山港線【無電柱化(電線共同溝)】 【松山市吉川】
181	愛媛県	主要地方道松山港線【無電柱化(電線共同溝)】 【松山市吉川】
182	愛媛県	主要地方道松山港線【現道拡幅】 【松山市吉川】
183	愛媛県	主要地方道大島上島線【踏道改良】 【今治市大島三町～上浦町】
184	愛媛県	主要地方道伊予川内線ほか1路線【歩道整備】 【砥部町高野田ほか】

№	事業主体	路線名称
185	愛媛県	主要地方道大洲長浜線【自転車歩行者道整備】 【大洲市長浜町仁久～長浜】
186	愛媛県	主要地方道八幡浜宇和線ほか1路線【交差点改良】 【八幡浜市五反田ほか】
187	愛媛県	主要地方道八幡浜宇和線【無電柱化(電線共同溝)】 【八幡浜市五反田ほか】
188	愛媛県	主要地方道今治湾方港線ほか2路線【歩道整備ほか】 【今治市榎井ほか】
189	愛媛県	主要地方道今治湾方港線【自転車歩行者道整備】 【今治市美村】
190	愛媛県	主要地方道今治湾方港線【歩道整備】 【今治市美村】
191	愛媛県	主要地方道今治湾方港線【無電柱化(電線共同溝)】 【今治市榎井】
192	愛媛県	主要地方道松山東部環状線【自転車歩行者道整備】 【松山市久米道田町～南高井町】
193	愛媛県	主要地方道松山東部環状線【歩道整備】 【松山市美野～同中】
194	愛媛県	主要地方道長浜中村線【歩道整備】 【窪田町長浜中村】
195	愛媛県	主要地方道大平線【現道拡幅】 【砥部町大平】
196	愛媛県	主要地方道小田河川大湊線【バイパス】 【大洲市藤川町山島坂★】
197	愛媛県	一般県道上分三島線【歩道整備】 【四国中央市下相町】
198	愛媛県	一般県道峯土原線【歩道整備】 【窪田町土原】
199	愛媛県	一般県道井山線【現道拡幅】 【今治市上郷】
200	愛媛県	一般県道六軒家石手線【無電柱化(電線共同溝)】 【松山市中央】
201	愛媛県	一般県道久米道田線【歩道整備】 【松山市俊光】
202	愛媛県	一般県道森松重信線【自転車歩行者道整備】 【松山市森松町】

№	事業主体	路線名称
203	愛媛県	一般県道森松重信線【歩道整備】 【東温市豊良】
204	愛媛県	一般県道伊予松山線【現道拡幅】 【松山市余戸】
205	愛媛県	一般県道伊予松山線ほか6路線【歩道整備】 【松山市吉川ほか】
206	愛媛県	一般県道伊予松山線【歩道整備】 【松山市吉川】
207	愛媛県	一般県道伊予松山線【歩道整備】 【松山市吉川】
208	愛媛県	主要地方道今治湾方港線【バイパス】 【内子町五十崎】
209	愛媛県	一般県道坂宇和線【明石バイパス】 【西予市明石】
210	愛媛県	一般県道八幡浜内線【歩道整備】 【八幡浜市内線管内～川之石】
211	愛媛県	一般県道伊予宮野下停車場田線【現道拡幅(踏道切改良)】 【宇和島市三町町宮野下】
212	愛媛県	一般県道風田之浜岩松線【現道拡幅】 【宇和島市津島町岩松(岩松)】
213	愛媛県	一般県道松山川内線【交差点改良ほか】 【松山市松～福善寺】
214	愛媛県	一般県道新居浜港線ほか5路線【踏道改良ほか】 【新居浜市宮町ほか】
215	愛媛県	一般県道新居浜港線【現道拡幅】 【宇和島市下道★】

「この地図の作成に当たっては、国土地理院長の承認を得て、同院発行の数値地図200000(地図画像)を使用した。(承認番号 平29情使、第689号)」
 「この地図は、国土地理院長の承認を得て、同院発行の数値地図50000(地図画像)を複製したものである。(承認番号 平29情使、第805号)」

この位置図にはプログラム本編に掲載している事業箇所を明示しています。
 また、記載している事業箇所については、具体的な位置を規定するものではありません。

