



えひめの未来を考えよう！ 気候変動の話



地球沸騰化時代の生き方改革

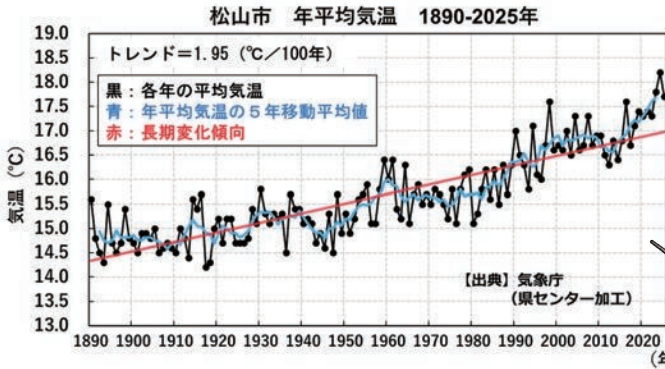
～農林水産業分野への影響（柑橘）～

Life's changed
#適応しよう

変わる愛媛の気候

年平均気温の長期的な変化

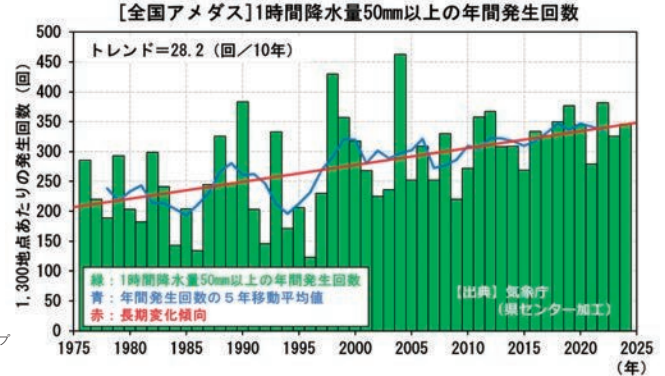
愛媛（松山）の年平均気温は長期的に有意に上昇しており、**100年あたり約1.95℃**（期間：1890-2025）の割合で上昇しています。



愛媛県イメージアップキャラクター
みぎやん

短時間強雨年間発生回数の変化

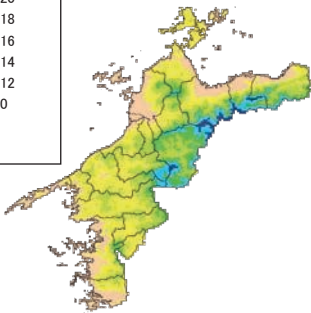
全国における1時間降水量50mm以上の年間発生回数は増加傾向にあり、**10年あたり約28.2回**（期間：1976-2024）の割合で増加しています。



21世紀末の愛媛の平均気温

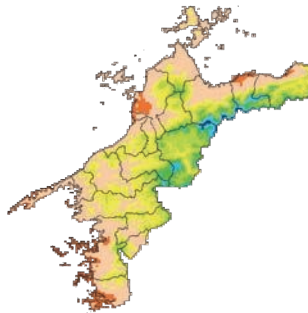
（使用したデータ：農研機構地域気候シナリオ2017、全球モデルMIROC5）

21世紀末頃の愛媛県における平均気温は、**温暖化対策を取らなかった場合（RCP8.5）は3.0～4.0℃上昇**、パリ協定の**2℃目標が達成された場合（RCP2.6）は1.0～1.5℃上昇**すると予測されました。



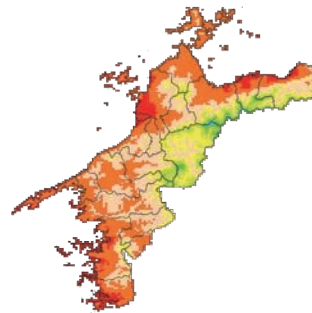
現在（2002～2021年）

パリ協定の目標が達成された場合



21世紀末（2080～2100年）

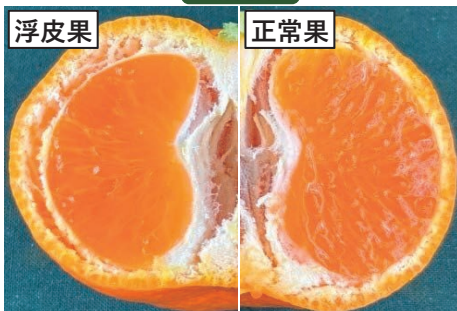
温暖化対策を取らなかった場合



環境省から委託を受けて実施した「令和4年度国民参加による気候変動情報収集・分析委託業務（愛媛県）」により、愛媛県気候変動適応センターが予測しました。
※将来予測は、現実の気象や海洋の状況を完全に再現できるものではないため、計算には誤差が含まれます。必ずしも結果のとおりになるものではありません。

気候変動による果樹への影響

浮皮



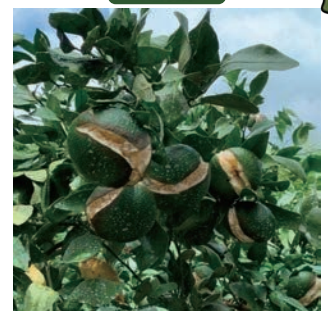
収穫期の高温多雨により、果皮の組織間、果皮と果肉との間に発育速度の差が生じ、「浮皮」が発生します。

日焼け果



夏期の高温時に強い直射日光を受けることにより、果実の表面温度が極端に上昇してしまい、「日焼け果」が発生します。

裂果



夏期の土壌が乾燥している時に大雨が降ることにより、果肉の急激な肥大に果皮の成長が追いつかず、「裂果」が発生します。

〈その他〉 着色不良、発芽不良、発芽・開花期の前進、生理落果の増加、病害虫の増加、腐敗果など

写真：愛媛県農林水産研究所果樹研究センター

愛媛県
ダーク
みぎやん

主な適応策の取組状況



シートマルチの敷設

適切な時期にシートマルチを敷設すると、多雨による糖度の低下や裂果、浮皮や着色不良の対策となります。



甘平のシートマルチ栽培の様子
(愛媛県農林水産研究所果樹研究センター)

低糖対策

裂果の発生軽減

浮皮果の発生軽減

着色不良対策

その他の適応策

- ・ 土壌水分管理の徹底
- ・ 気候変動に適応できる品種や栽培技術の開発
- ・ 遮光資材の活用（ハウス栽培）
- ・ ジベレリン等農薬の使用で成長を調整
- ・ 気候変動の影響を受けにくい品種への転換

樹冠上部の摘果

日当たりがよい樹の上部の果実を摘果すると、浮皮や日焼け果、隔年結果※等の対策となります。



浮皮果の発生軽減

日焼け果の発生軽減

隔年結果対策

樹冠上部摘果した樹の収穫期の様子
(愛媛県農林水産研究所果樹研究センター)

※隔年結果とは
豊作年と不作年を1年おきに繰り返す現象のこと。



私たちにもできること



地域のもの、旬のものを楽しむ



地域の新しい産品、新ブランド品種を食べる



規格外の野菜・果物も食卓へ取り入れる



新しい食材を使った新たなレシピを楽しむ

愛媛県で育成されたオリジナル品種

べに 愛媛果試第28号
紅まどんな®



来歴：♀南香×♂天草
特徴：果肉は極めて**柔軟多汁ゼリー**様の独特な食感

出荷時期：11月下旬から1月上旬

※紅まどんな®は全国農業協同組合連合会の登録商標です。

べに 甘平
紅かんぺい®



来歴：♀西之香×♂ポンカン
特徴：果形は**扁平、甘い**しゃきっとした独特な食感

出荷時期：1月中旬から3月上旬

※紅かんぺい®は愛媛県の登録商標です。

べに 愛媛果試第48号
紅プリンセス®



来歴：♀愛媛果試第28号×♂甘平
特徴：**濃厚な甘みとゼリー**のような食感を楽しめる

出荷時期：3月上旬から4月上旬

※紅プリンセス®は愛媛県の登録商標です。

ひめこはる
媛小春



来歴：♀清見×♂黄金柑
特徴：果皮は**鮮黄色でむきやすい**フルーティーな風味

出荷時期：1月下旬から2月中旬

写真：愛媛県農林水産研究所果樹研究センター



＜愛媛県気候変動適応センター＞

住所：〒791-0211 東温市見奈良1545番地4（愛媛県立衛生環境研究所内）
TEL：089-948-9678 / FAX：089-948-9539
MAIL：kikoutekiou-cnt@pref.ehime.lg.jp
URL：https://www.pref.ehime.jp/page/6901.html



このチラシは気候変動適応情報プラットフォームで公開されている素材を使用して作成しました。