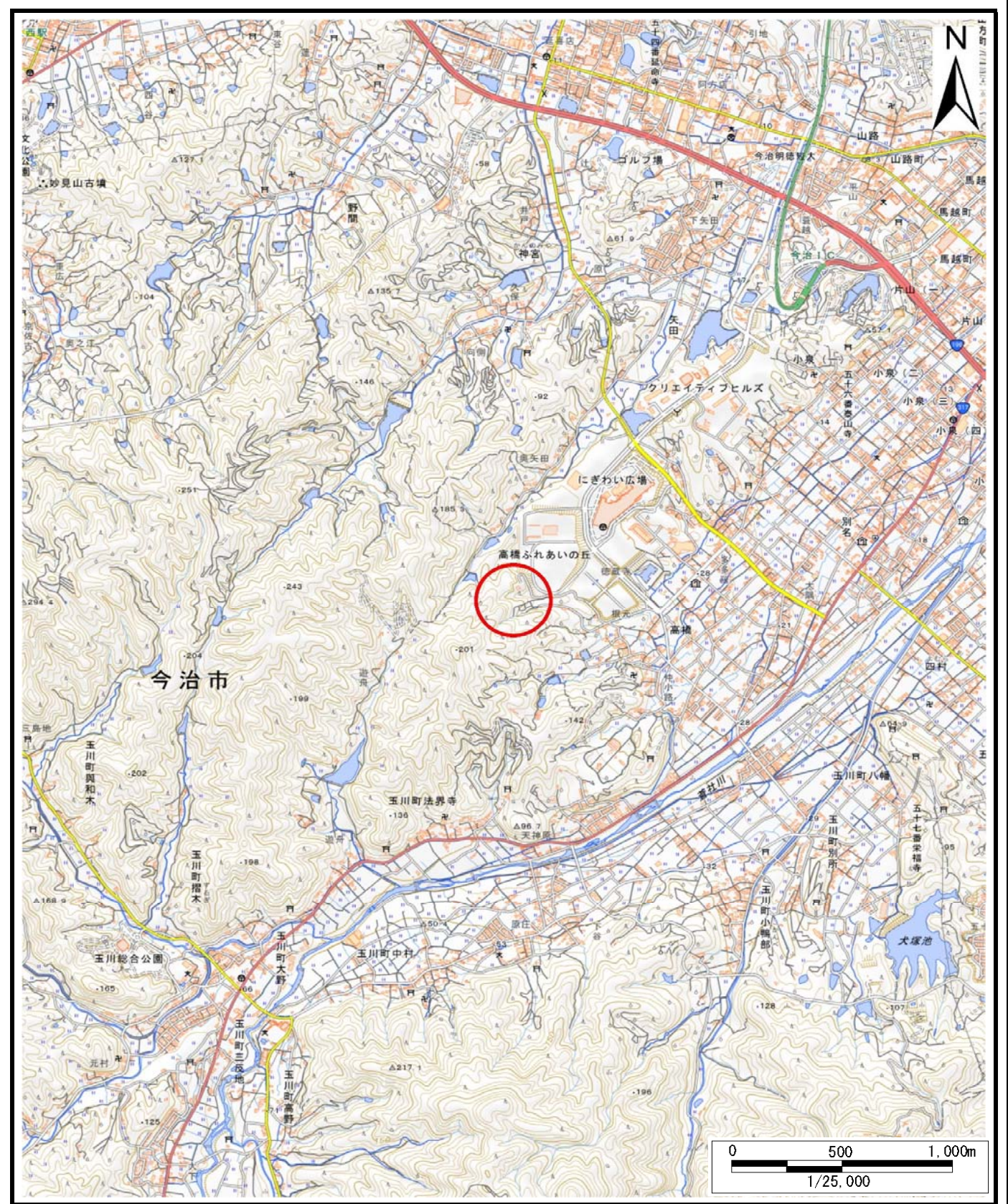


土砂災害警戒区域等の指定の公示に係る図書（その1）



(1/200,000)

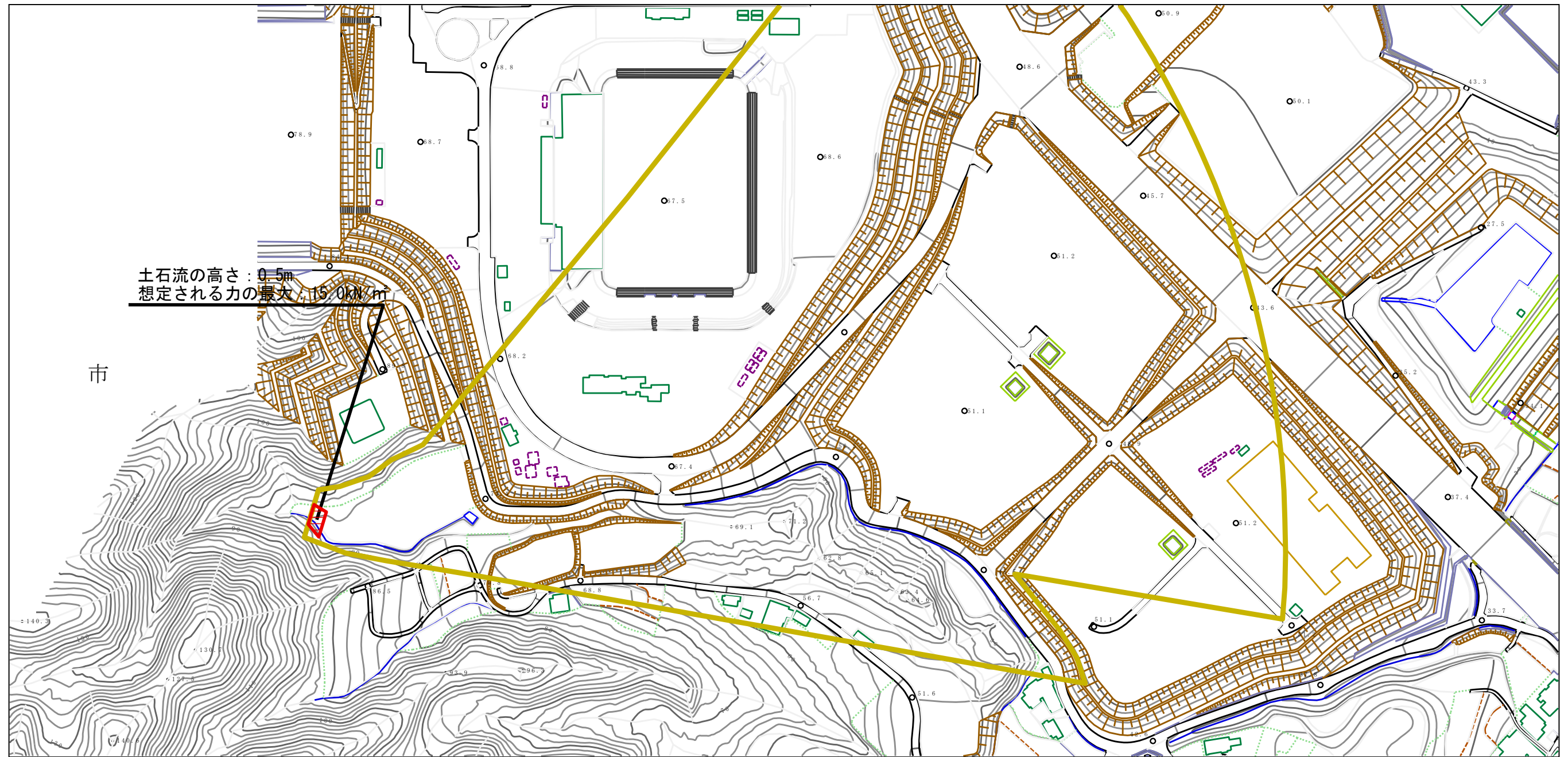


(1/25,000)

様式-1 (土) 土砂災害警戒区域・土砂災害特別警戒区域 位置図	自然現象の種類	土石流
	溪流番号	202-2003
	溪流名	仏師谷川
	所在地	今治市高橋ふれあいの丘・にぎわい広場

「測量法に基づく国土地理院長承認（複製）R 5SIf 7」「本製品を複製する場合には、国土地理院の長の承認を得なければならない。」

土砂災害警戒区域等の指定の公示に係る図書（その2）



0 1 × 100m

様式-2 (土)

土砂災害警戒区域・土砂災害特別警戒区域
区域図

土砂災害防止法施行令第二条の基準に該当する区域



自然現象
の種類

土石流

溪流番号

202-2003

土石流の高さが1mを超える場合、土石等の
移動による力が50kN/m²を超える区域



縮尺
1:2,500

告示番号

愛媛県告示第228号

溪流名

仏師谷川

土石流の高さが1mを超える場合、土石等の
移動による力が50kN/m²以下の区域



告示年月日

令和8年3月27日

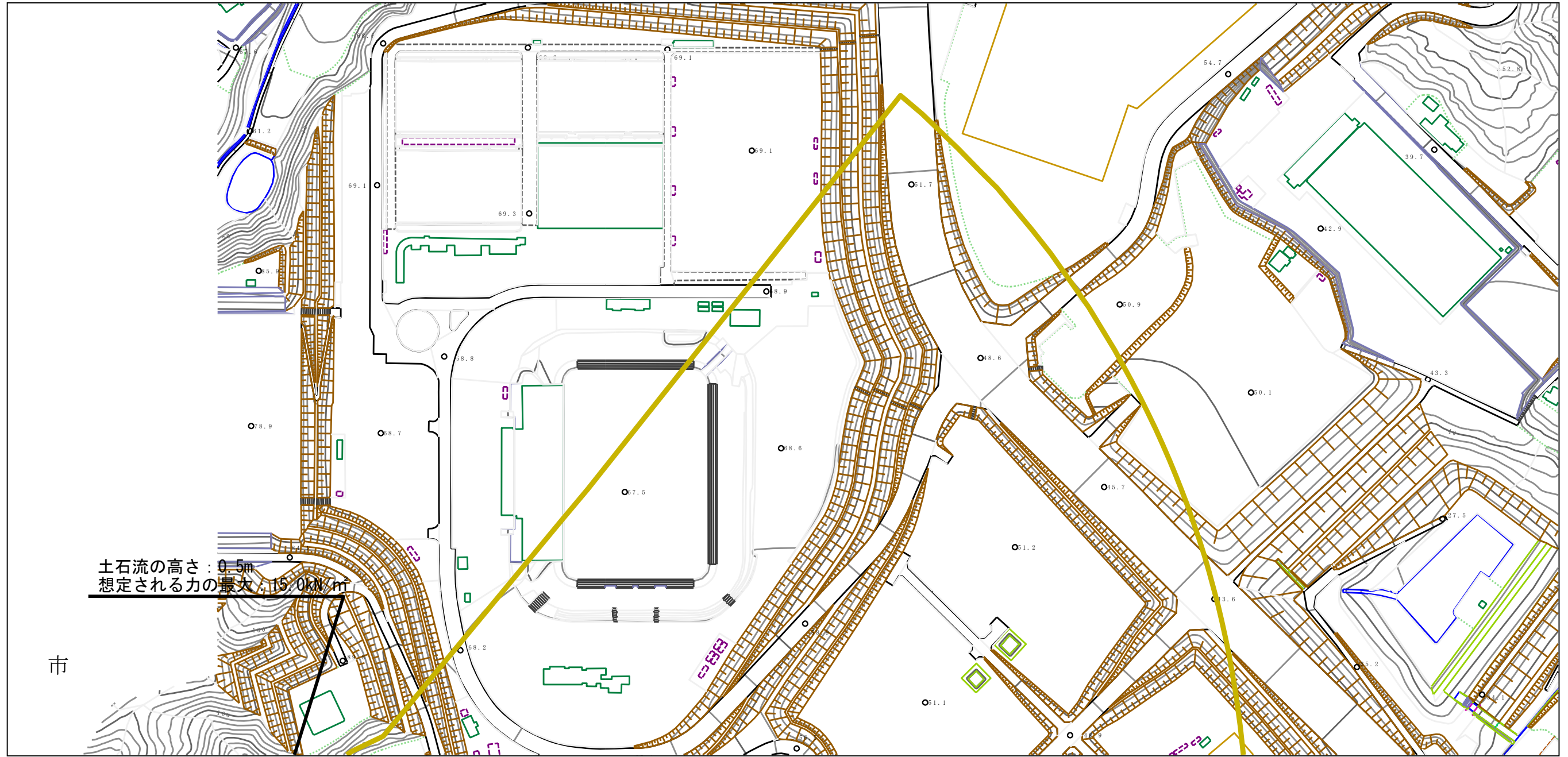
所在地

今治市高橋ふれあいの丘
・にぎわい広場

それ以外の区域



土砂災害警戒区域等の指定の公示に係る図書（その2）



土石流の高さ：0.5m
 想定される力の最大：15.0kN/m²

0 1 × 100m

様式-2（土） 土砂災害警戒区域・土砂災害特別警戒区域 区域図	土砂災害防止法施行令第二条の基準に該当する区域		N 縮尺 1:2,500	自然現象の種類	土石流	溪流番号	202-2003
	土砂災害防止法施行令第三条の基準に該当する区域			告示番号	愛媛県告示第228号	溪流名	仏師谷川
	それ以外の区域			告示年月日	令和8年3月27日	所在地	今治市高橋ふれあいの丘・にぎわい広場