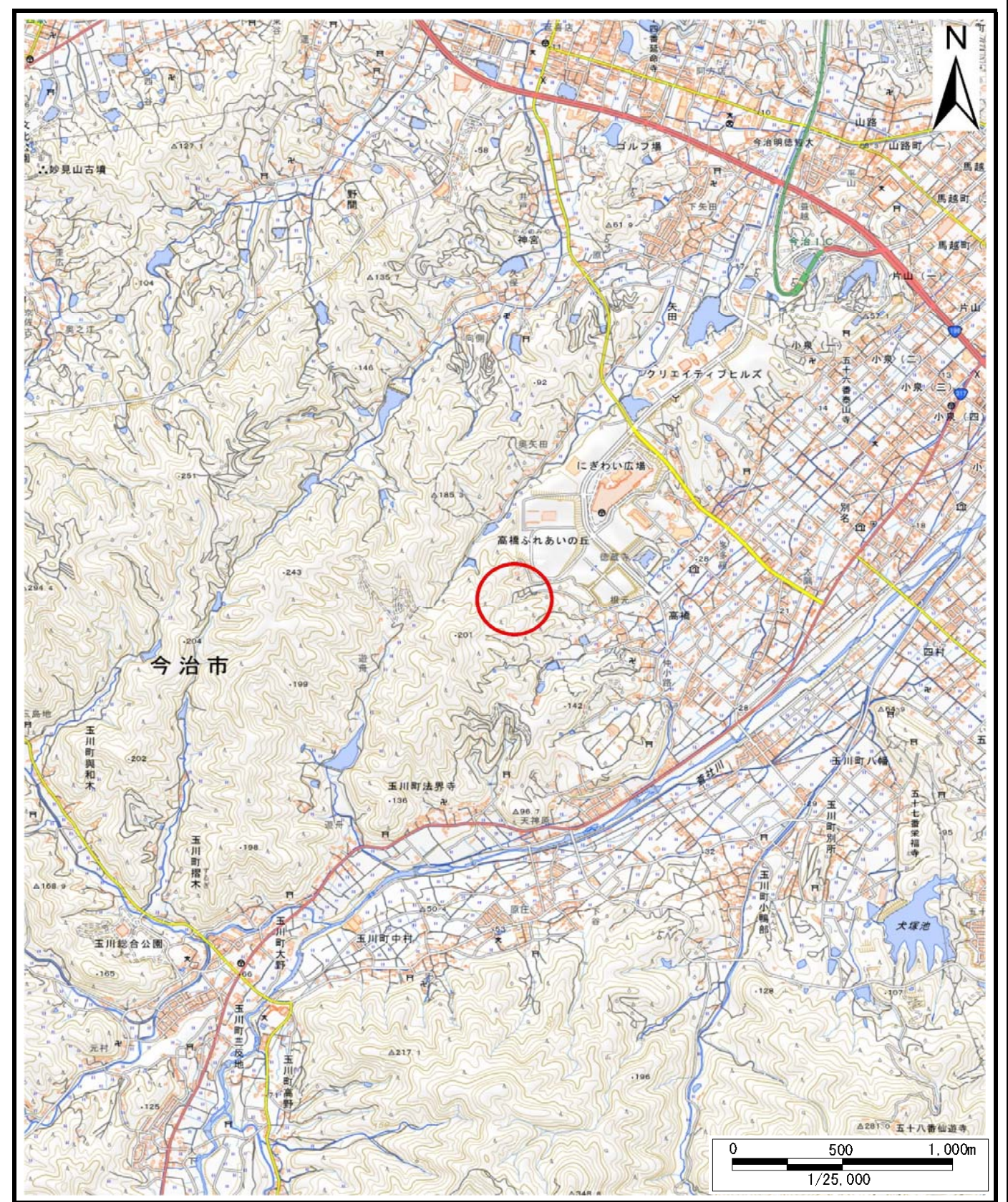


# 土砂災害警戒区域等の指定の公示に係る図書（その1）



(1/200,000)

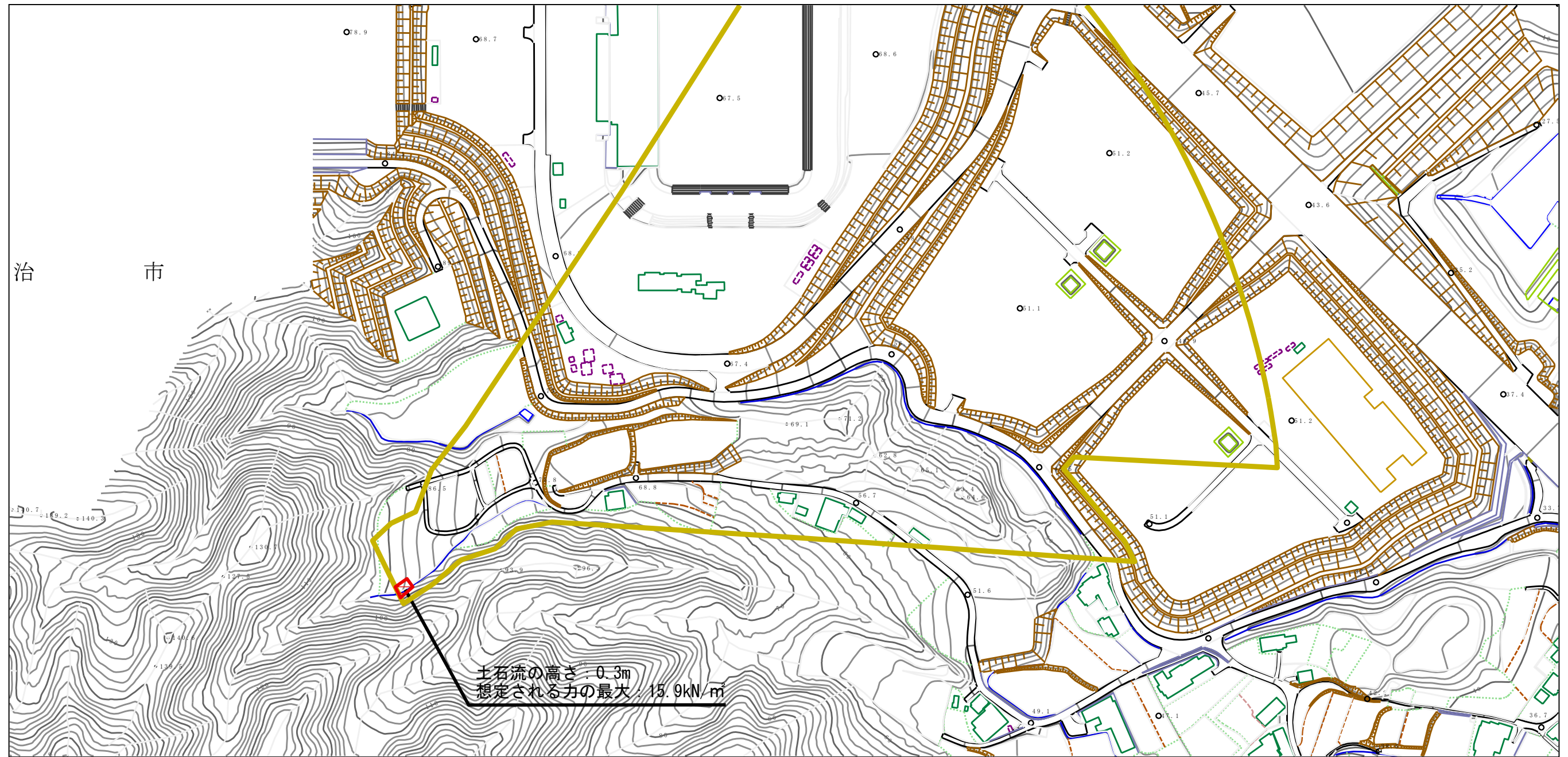


(1/25,000)

様式-1 (土) 土砂災害警戒区域・土砂災害特別警戒区域 位置図	自然現象の種類	土石流
	溪流番号	202-2002-2
	溪流名	根元川
	所在地	今治市高橋・高橋ふれあいの丘・にぎわい広場

「測量法に基づく国土地理院長承認（複製）R 5SIf 7」「本製品を複製する場合には、国土地理院の長の承認を得なければならない。」

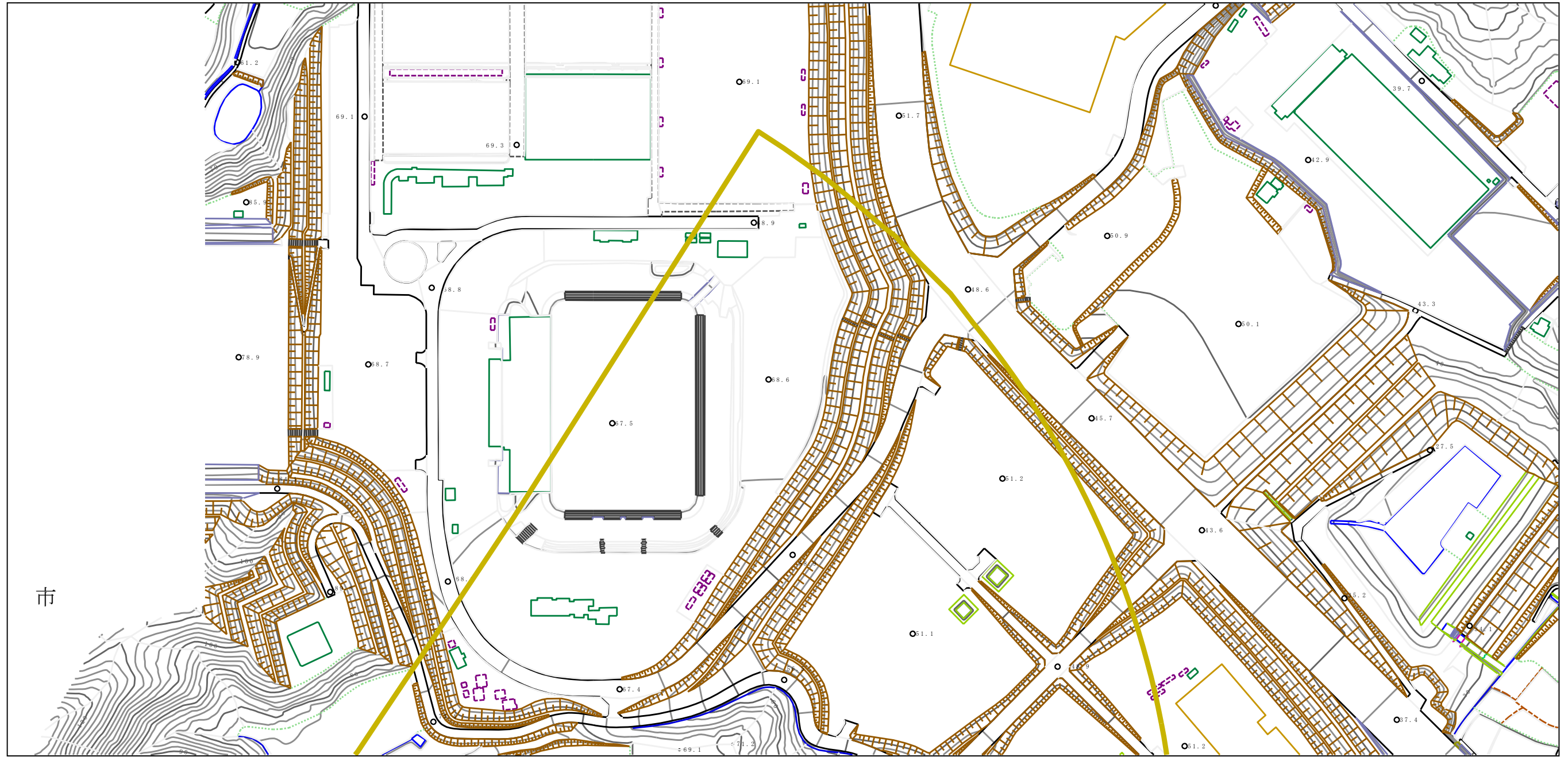
土石災害警戒区域等の指定の公示に係る図書（その2）



0 1 × 100m

様式-2（土） 土石災害警戒区域・土石災害特別警戒区域 区域図	土石災害防止法施行令第二条の基準に該当する区域		N 縮尺 1:2,500	自然現象 の種類	土石流	溪流番号	202-2002-2
	土石災害防止法施行令第三条の基準に該当する区域			告示番号	愛媛県告示第228号	溪流名	根元川
	それ以外の区域			告示年月日	令和8年3月27日	所在地	今治市高橋・高橋ふれあいの丘・にぎわい広場

土砂災害警戒区域等の指定の公示に係る図書（その2）



0 1 × 100m

市

様式-2 (土) 土砂災害警戒区域・土砂災害特別警戒区域 区域図	土砂災害防止法施行令第二条の基準に該当する区域		N 縮尺 1:2,500	自然現象の種類	土石流	溪流番号	202-2002-2
	土砂災害防止法施行令第三条の基準に該当する区域			告示番号	愛媛県告示第228号	溪流名	根元川
	土石流の高さが1mを超える場合、土石等の移動による力が50kN/m <sup>2</sup> を超える区域			告示年月日	令和8年3月27日	所在地	今治市高橋・高橋ふれあいの丘・にぎわい広場
	土石流の高さが1mを超える場合、土石等の移動による力が50kN/m <sup>2</sup> 以下の区域						
それ以外の区域							