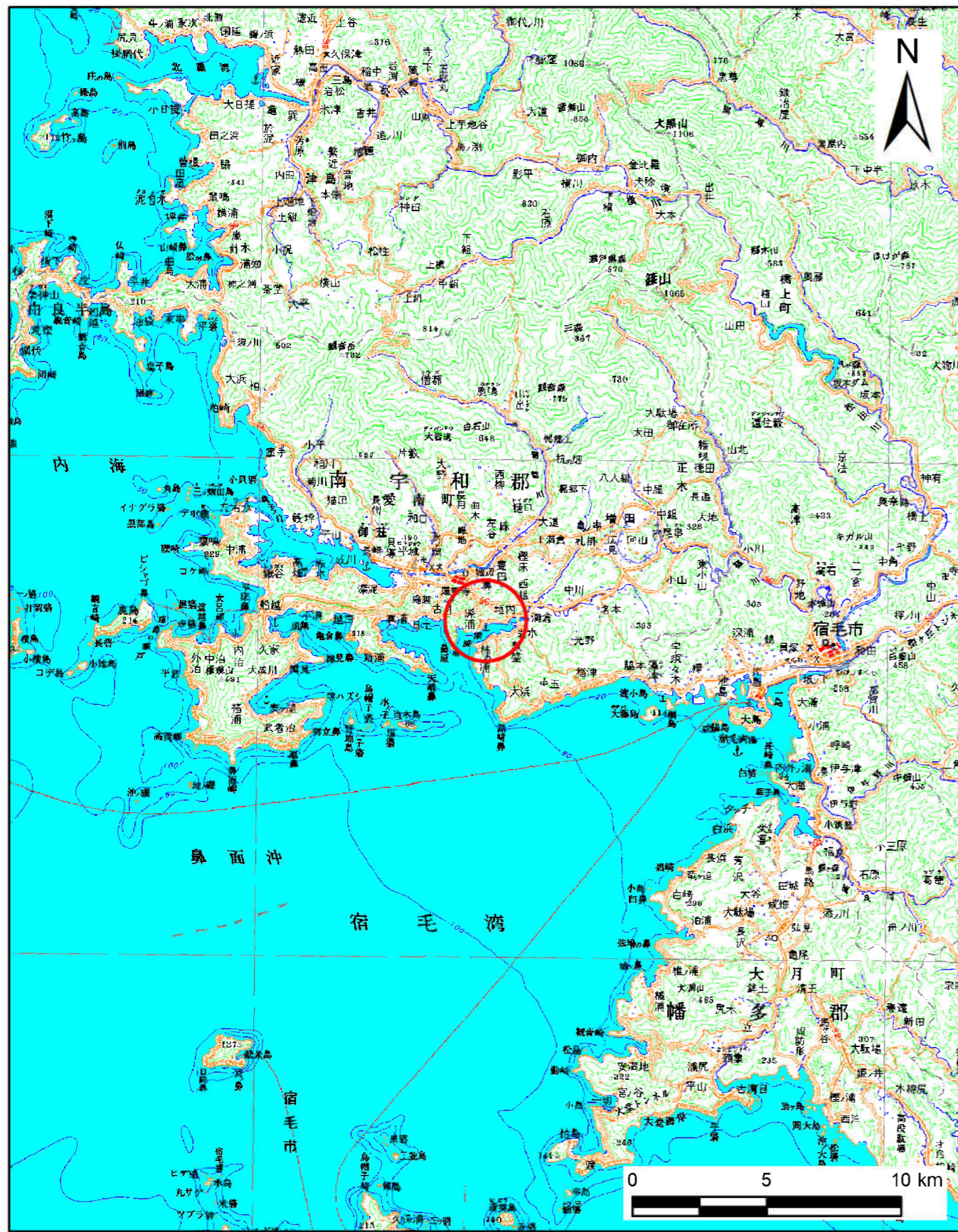
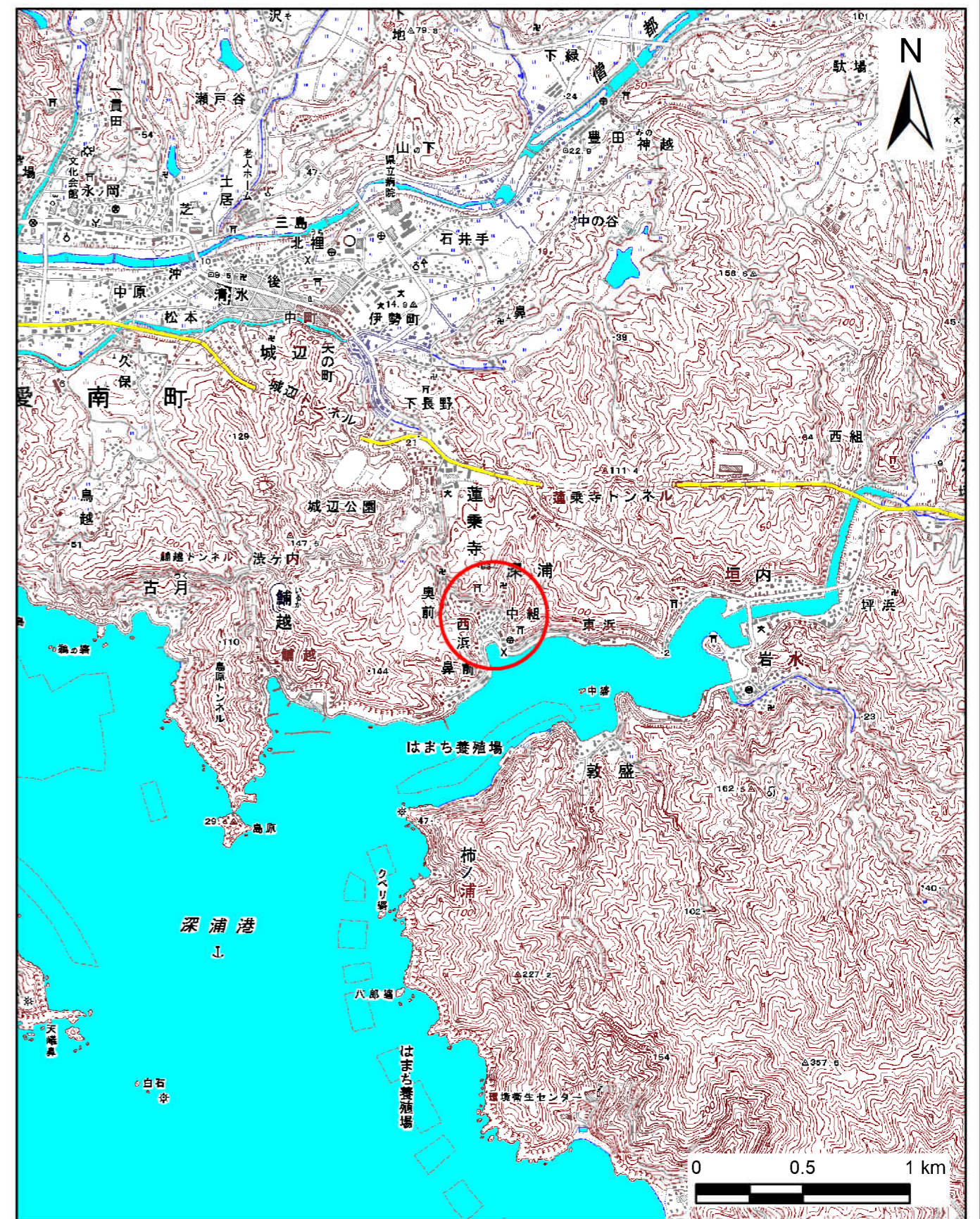


土砂災害警戒区域等の指定の公示に係る図書(その1)



(1/200,000)



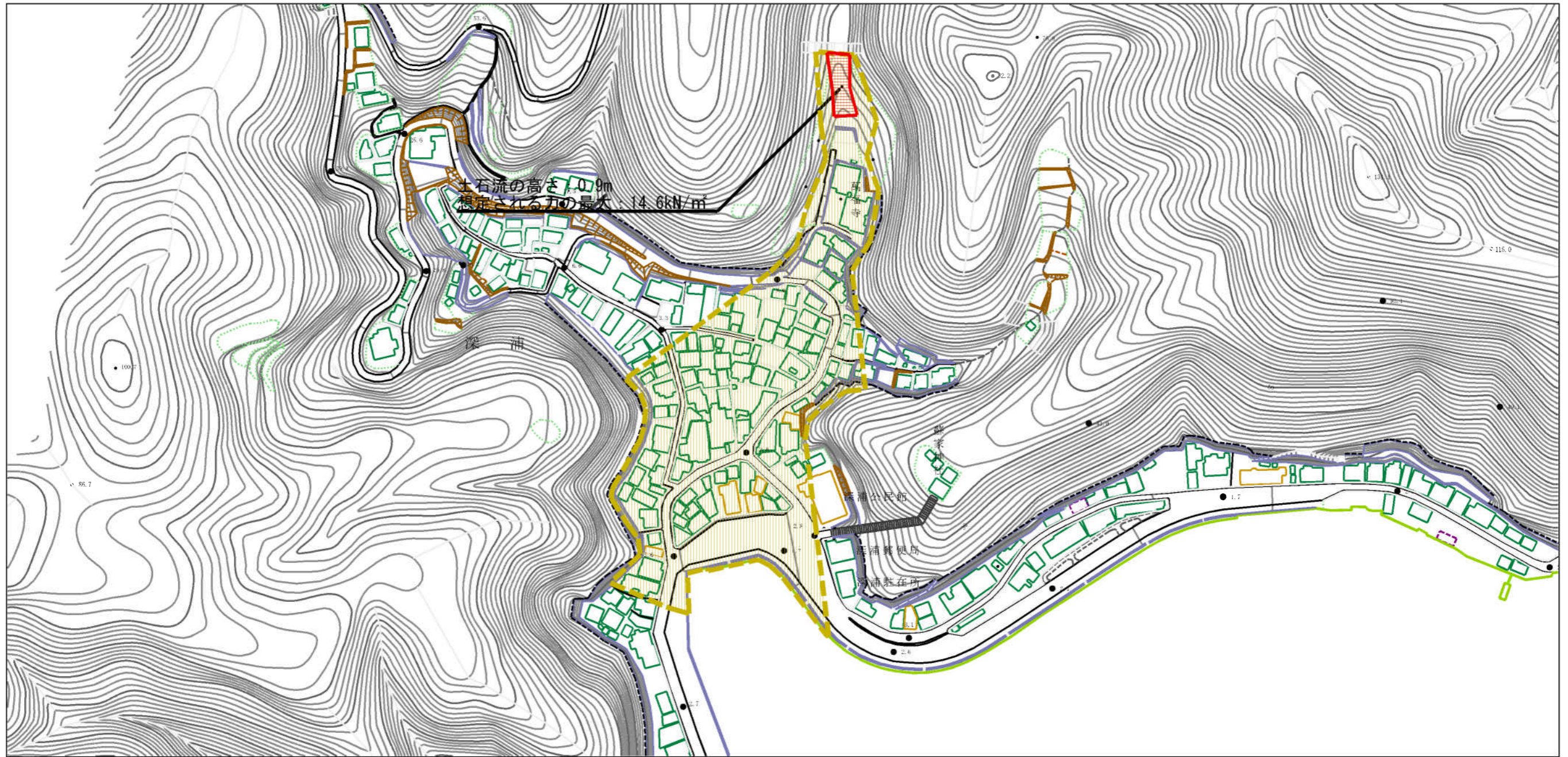
(1/25,000)

様式-1(土)
土砂災害警戒区域・土砂災害特別警戒区域 位置図

自然現象の種類	土石流
箇所番号	503-1127
溪流名	寺の奥
所在地	南宇和郡愛南町深浦

この地図は、国土院院長の承認を得て、同院発行の数値地図200000(地図画像)・数値地図25000(地図画像)を複製したものである。(承認番号 平23四複、第2号)

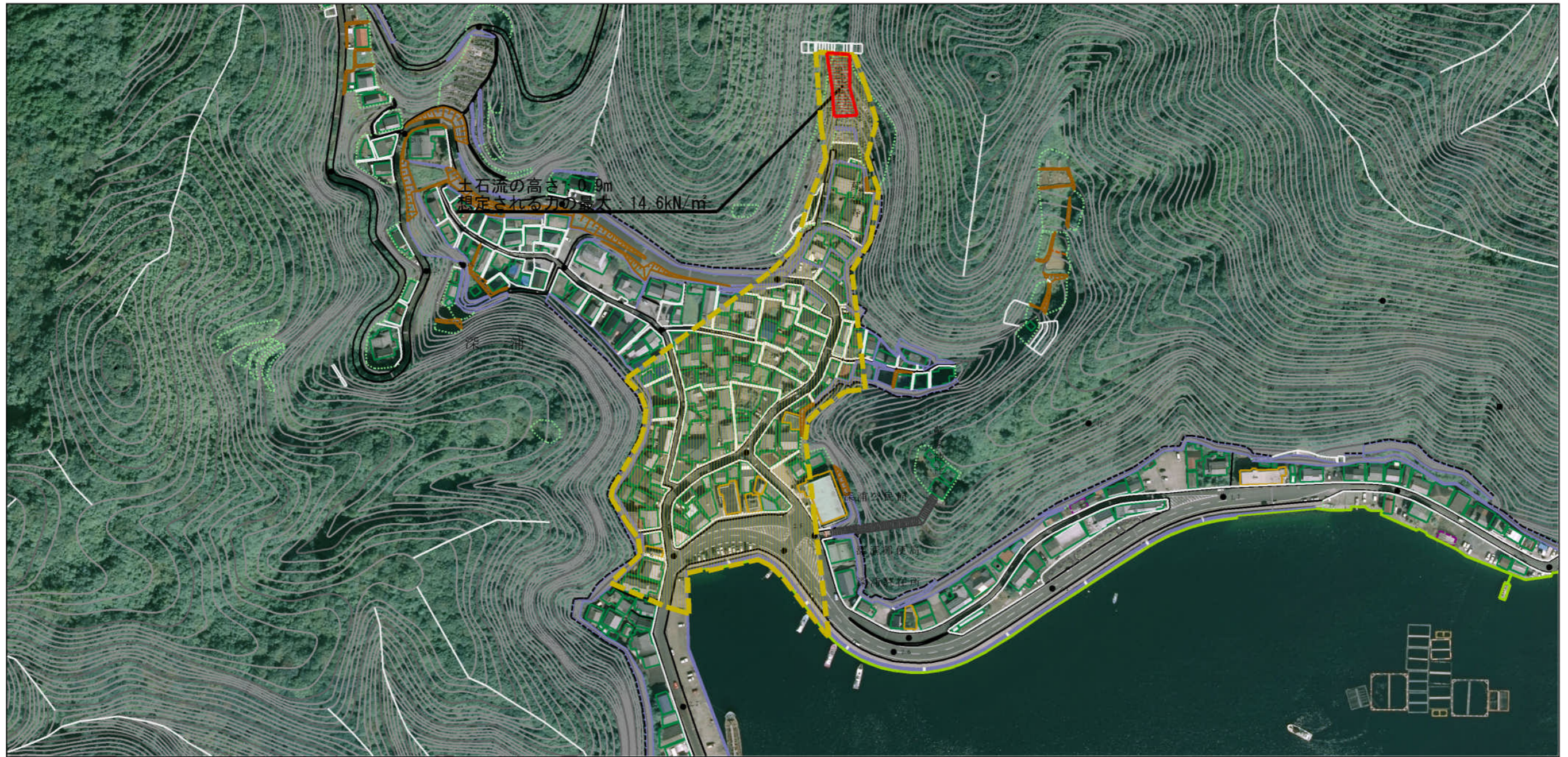
土砂災害警戒区域等の指定の公示に係る図書（その2）



0 1 × 100m

様式-2 (土) 土砂災害警戒区域・土砂災害特別警戒区域 区域図	土砂災害防止法施行令第二条の基準に該当する区域		N 縮尺 1:2,500	自然現象の種類	土石流	溪流番号	503-1127
	土砂災害防止法施行令第三条の基準に該当する区域			告示番号	未指定	溪流名	寺の奥
	それ以外の区域			告示年月日		所在地	南宇和郡愛南町深浦

参考資料 (その3)



0 1 × 100m

参考資料	土砂災害防止法施行令第二条の基準に該当する区域		N 縮尺 1:2,500	自然現象の種類	土石流	溪流番号	503-1127
	土砂災害防止法施行令第三条の基準に該当する区域			告示番号	未指定	溪流名	寺の奥
	それ以外の区域			告示年月日		所在地	南宇和郡愛南町深浦

