



いのち
支える

愛媛県の 自殺の現状について



愛媛県イメージアップキャラクター
みきやん

愛媛県地域自殺対策推進センター
(愛媛県心と体の健康センター内)

令和8年1月19日

令和6年の自殺者数・自殺死亡率

		自殺者数(前年比)	死亡率
総数	全国	19,608人(-1,429)	16.3
	愛媛県	214人(-11)	17.0
男性	全国	13,354人(-1,034)	22.9
	愛媛県	156人(+6)	26.1
女性	全国	6,254人(-395)	10.1
	愛媛県	58人(-17)	8.8

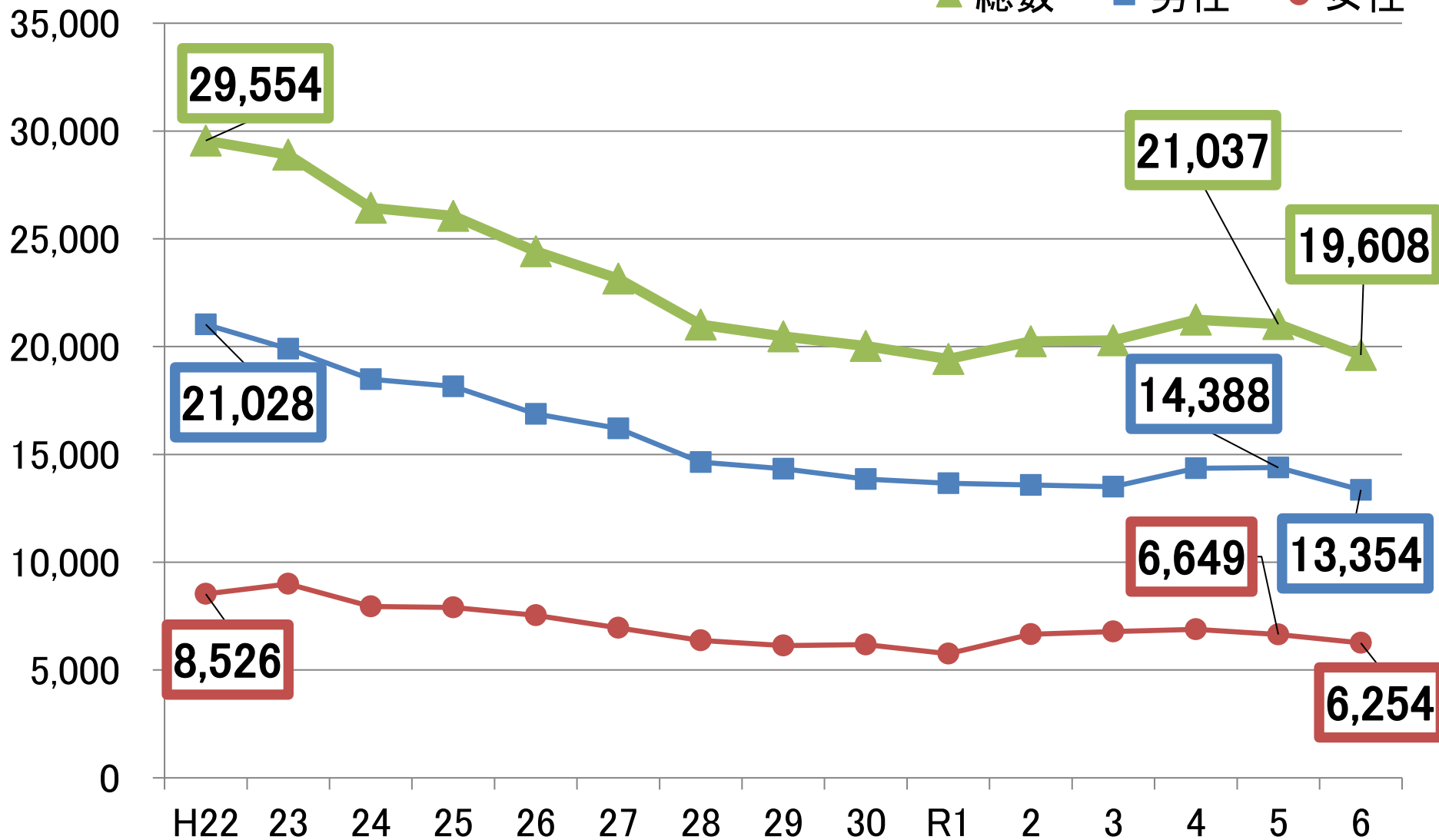
愛媛県の自殺死亡率は全国で18番目に高い

資料:人口動態統計、死亡率(人口10万対)は推計総人口より算出

全国自殺者数の推移

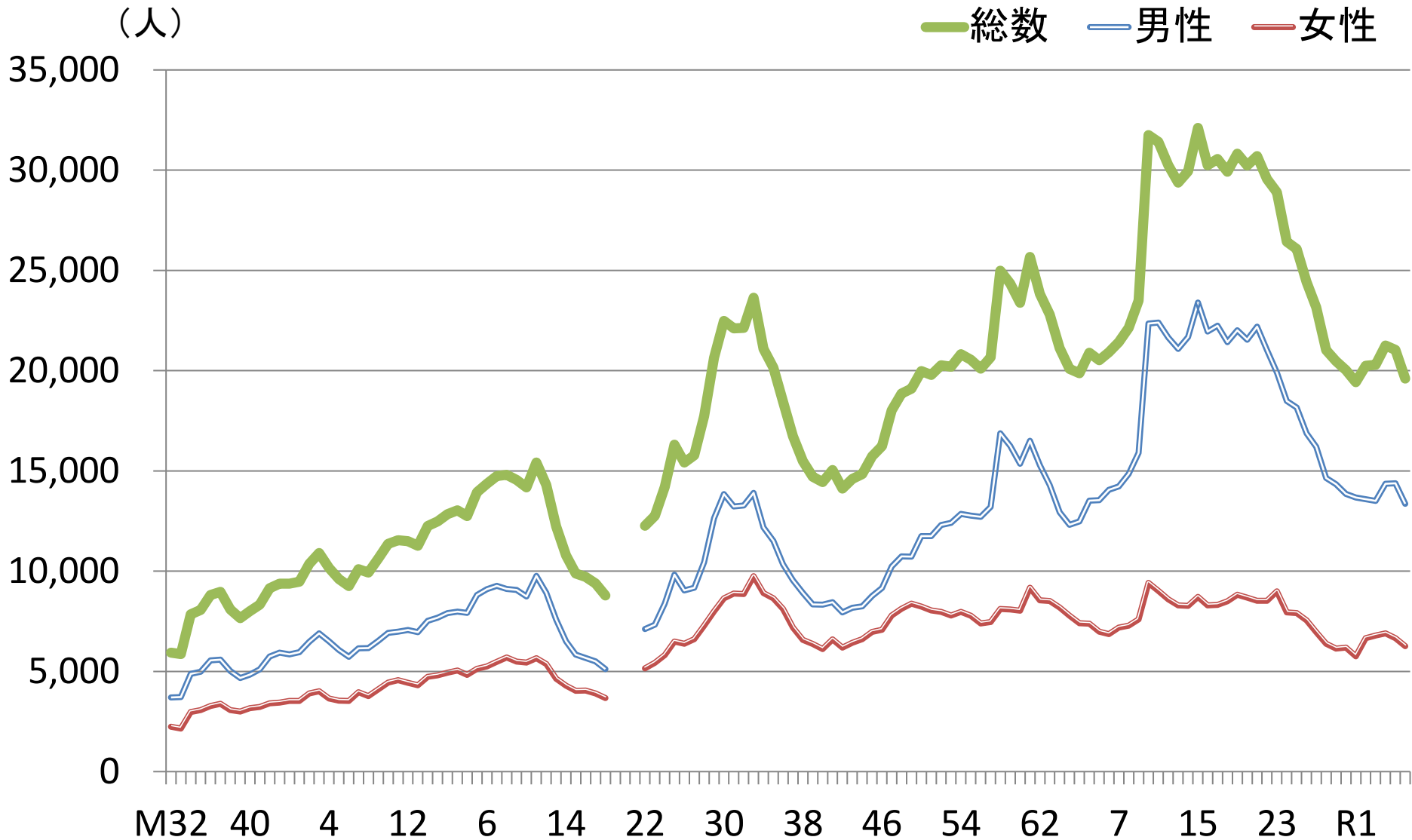
(人)

▲ 総数 ■ 男性 ● 女性



資料: 人口動態統計

全国 自殺者数の推移 (M32~R6)

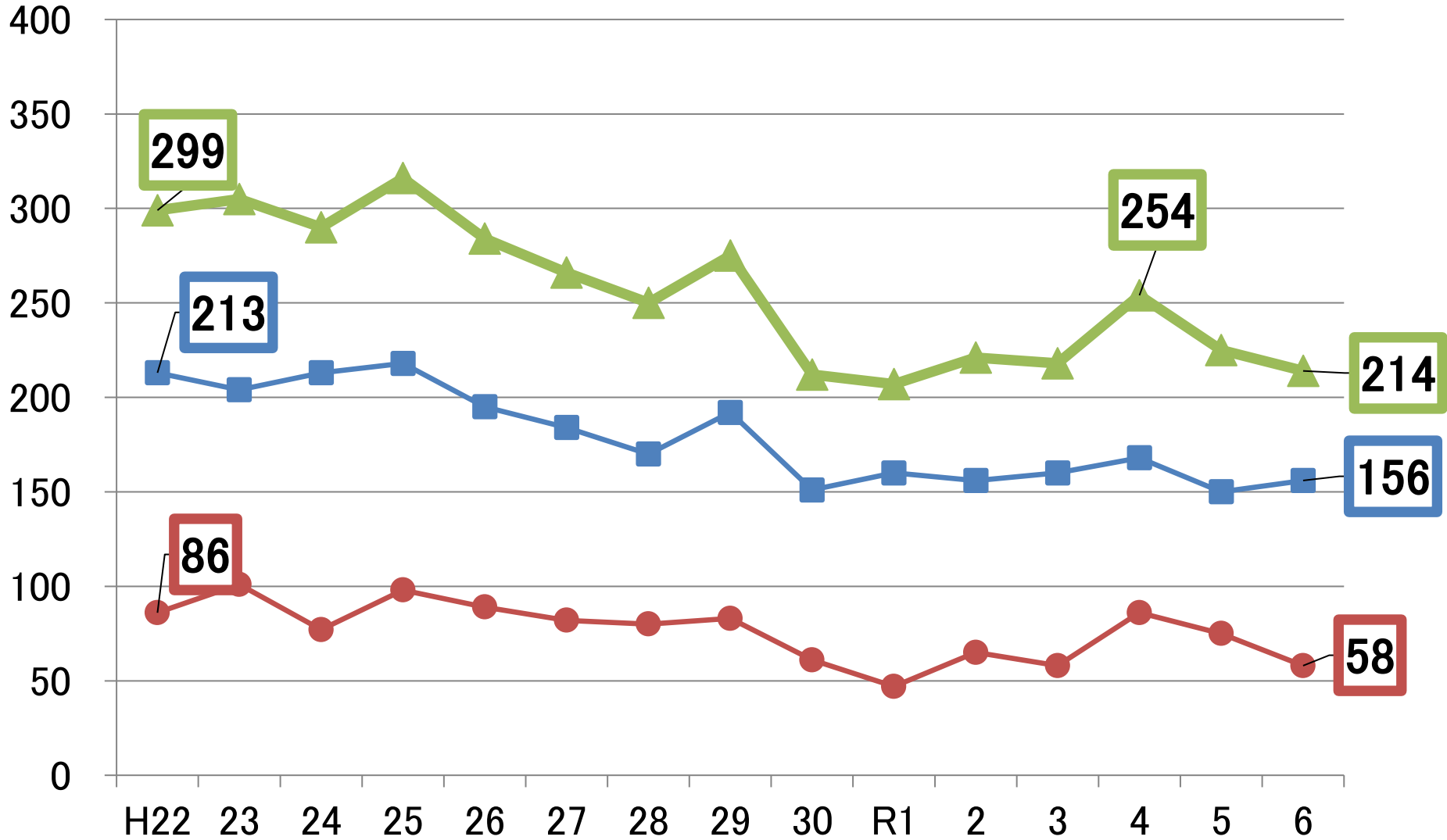


資料: 人口動態統計 (S19~21はデータなし)

愛媛県 自殺者数の推移

(人)

▲ 総数 ■ 男性 ● 女性



資料: 人口動態統計

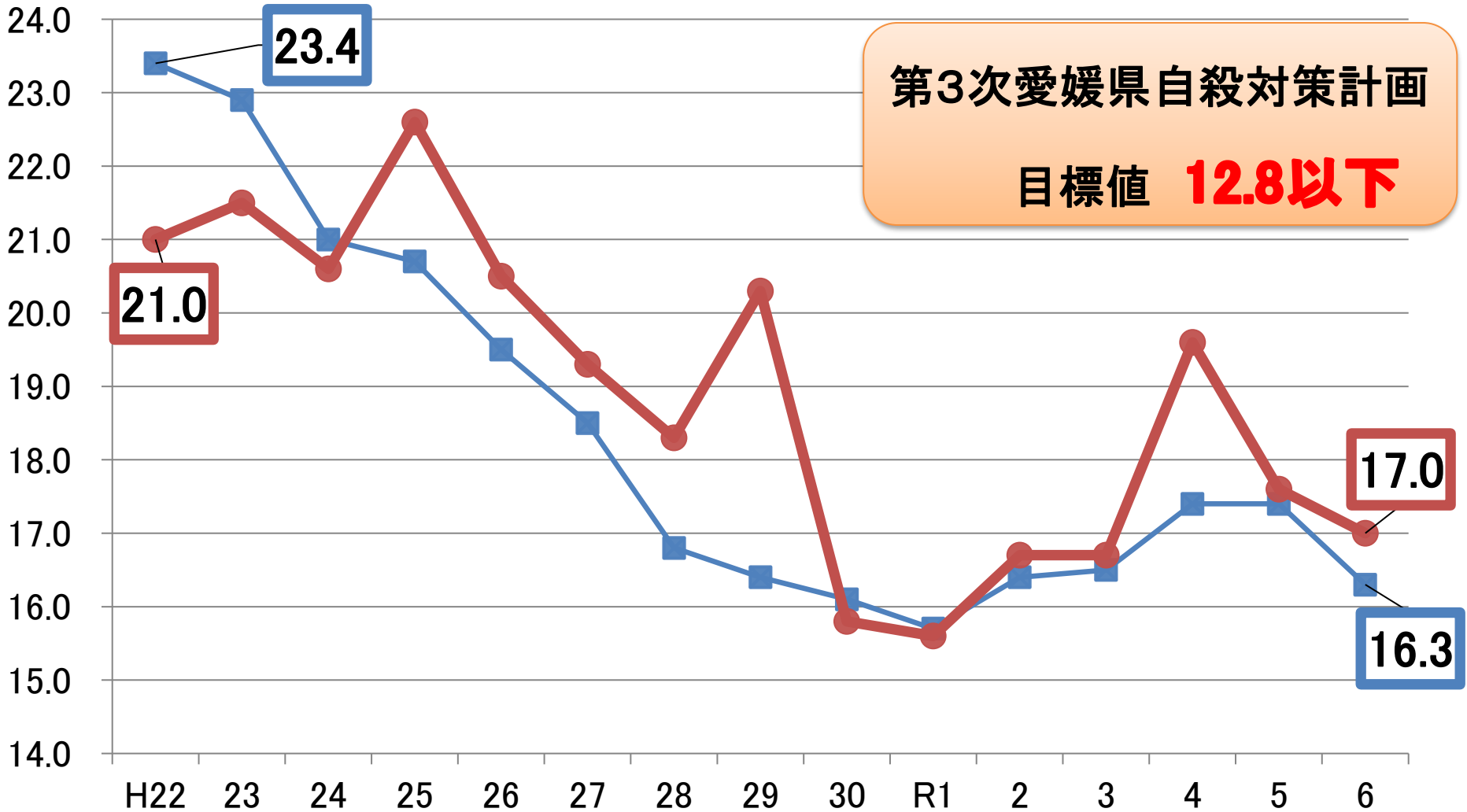
全国・愛媛県 自殺死亡率の推移 (総数)

(人口10万対)

■ 全国 ● 愛媛県

第3次愛媛県自殺対策計画

目標値 **12.8以下**



資料:人口動態統計

年齢階級別にみた傾向

★ポイント

全国 小中高生の自殺者数が増加

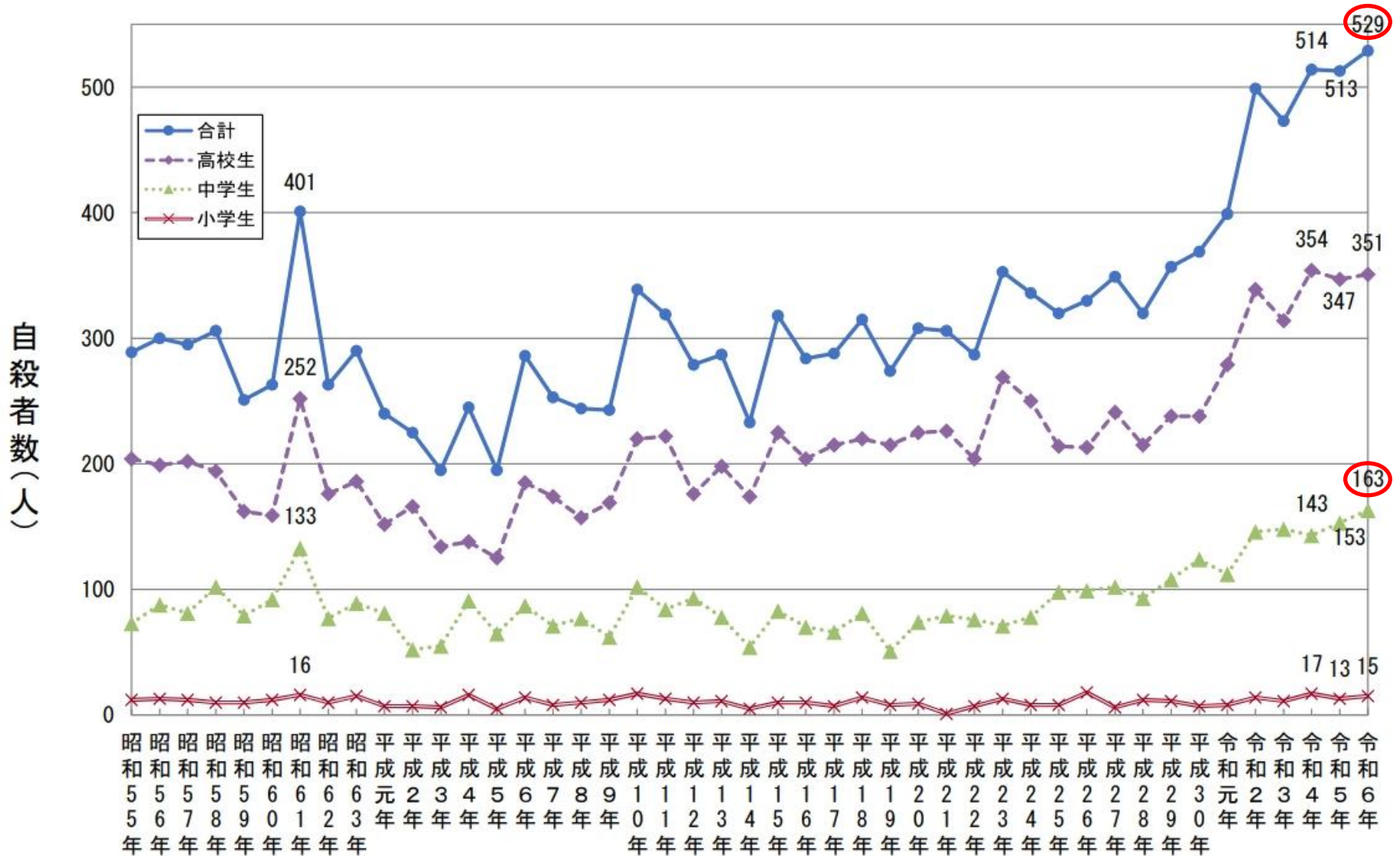
愛媛県 20歳代～40歳代の

自殺死亡率が増加

10歳代～40歳代の死因は

「自殺」が第一位

全国小中高生の自殺者の推移



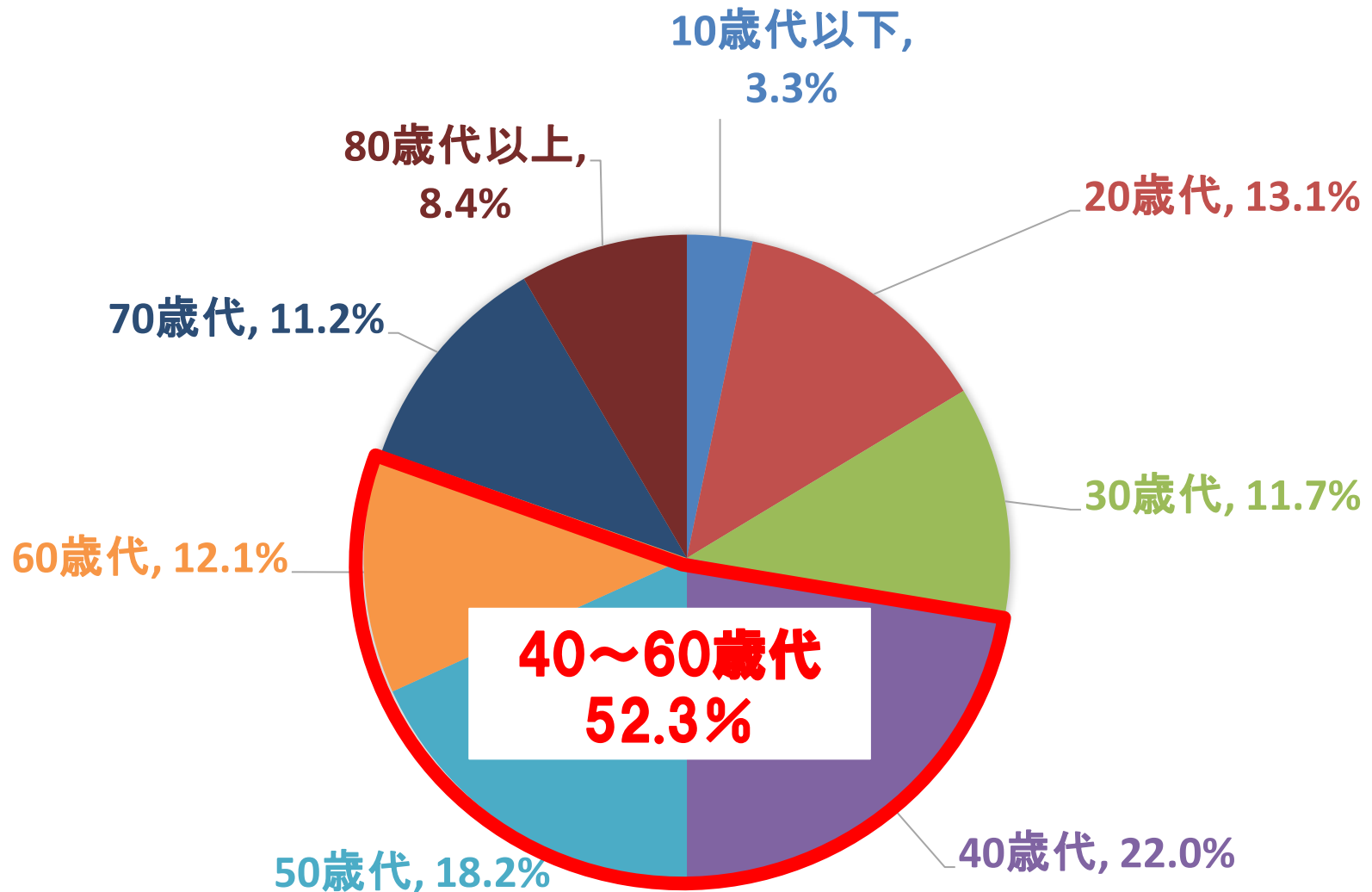
資料:警察庁自殺統計原票データより厚生労働省作成

R6 愛媛県 年齢階級別の死因順位（総数）

年齢階級	第1位	第2位	第3位
10歳代	自殺	不慮の事故	
20歳代	自殺	不慮の事故	心疾患
30歳代	自殺	心疾患	悪性新生物
40歳代	自殺	悪性新生物	心疾患
50歳代	悪性新生物	心疾患	脳血管疾患
60歳代	悪性新生物	心疾患	脳血管疾患
70歳代	悪性新生物	心疾患	脳血管疾患
80歳代以上	老衰	心疾患	悪性新生物

資料：人口動態統計

R6 愛媛県 自殺者の年齢階級別 構成比



資料:人口動態統計

愛媛県 年齢階級別 自殺者数 (総数)

(人)

60

55

50

45

40

35

30

25

20

15

10

5

0



R2

R3

R4

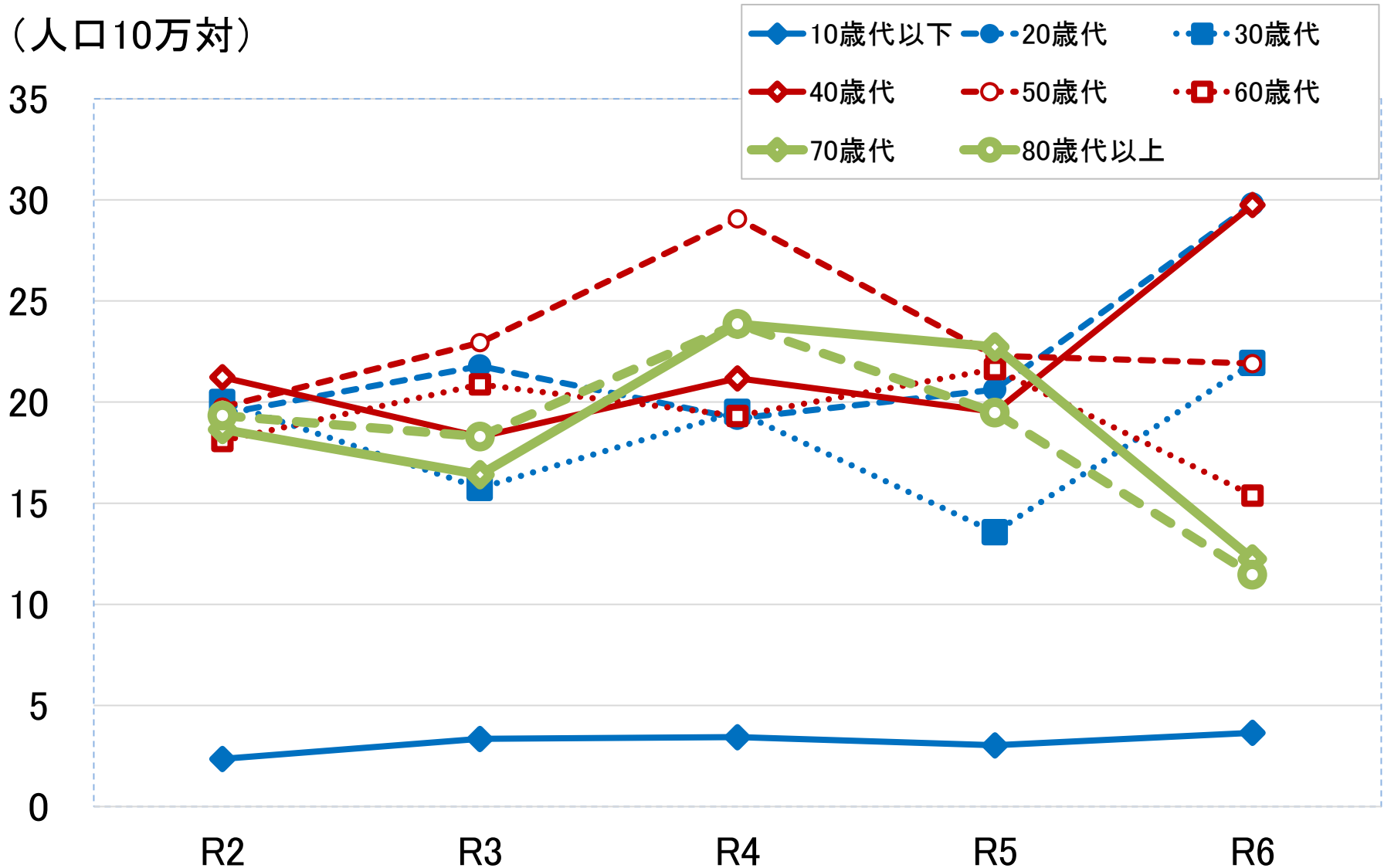
R5

R6

資料: 人口動態統計

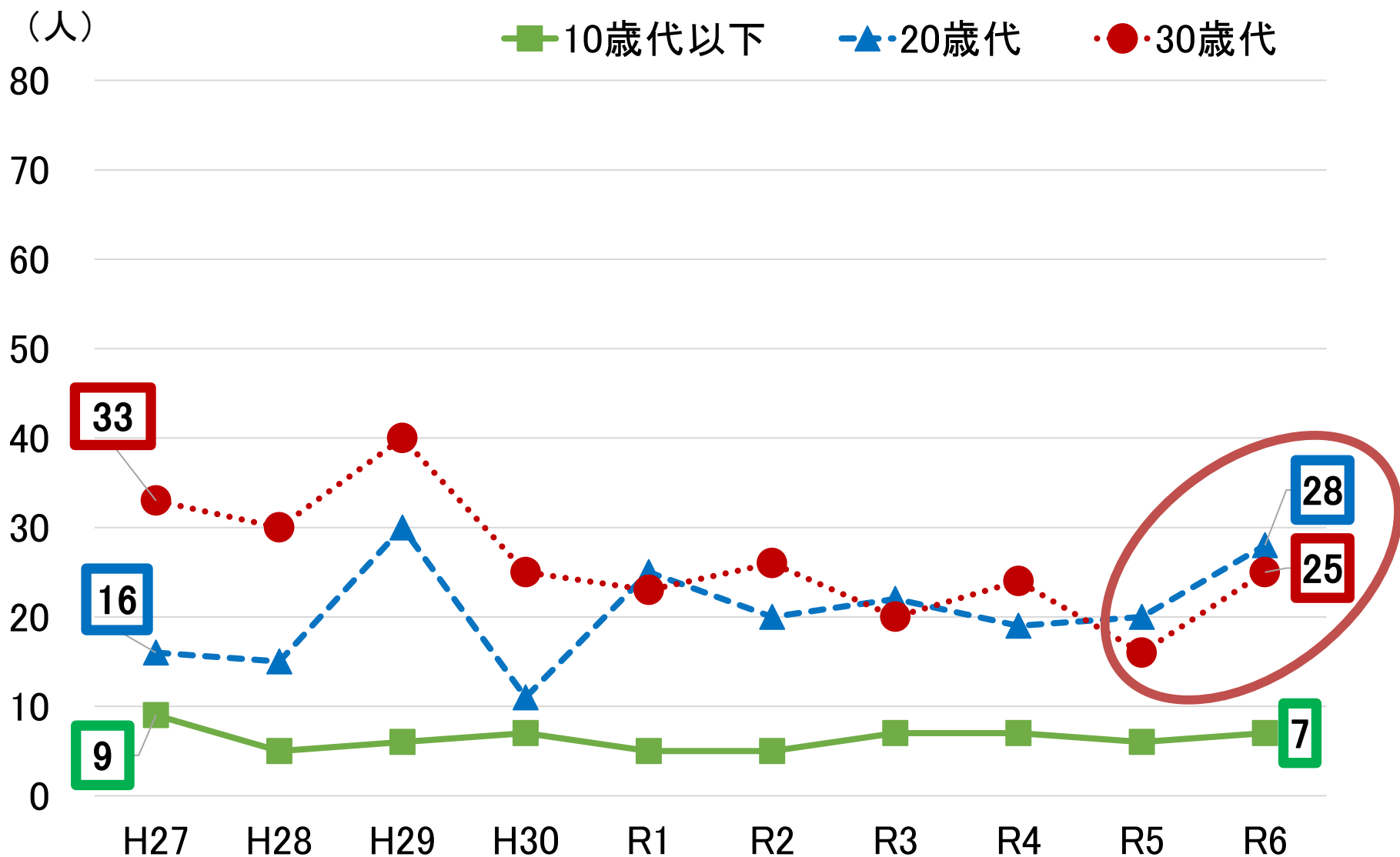
愛媛県 年齢階級別 自殺死亡率 (総数)

(人口10万対)



資料: 人口動態統計、推計日本人人口(H27・R2国勢調査)より算出

愛媛県 年齢階級別 自殺者数 (総数)



資料:人口動態統計

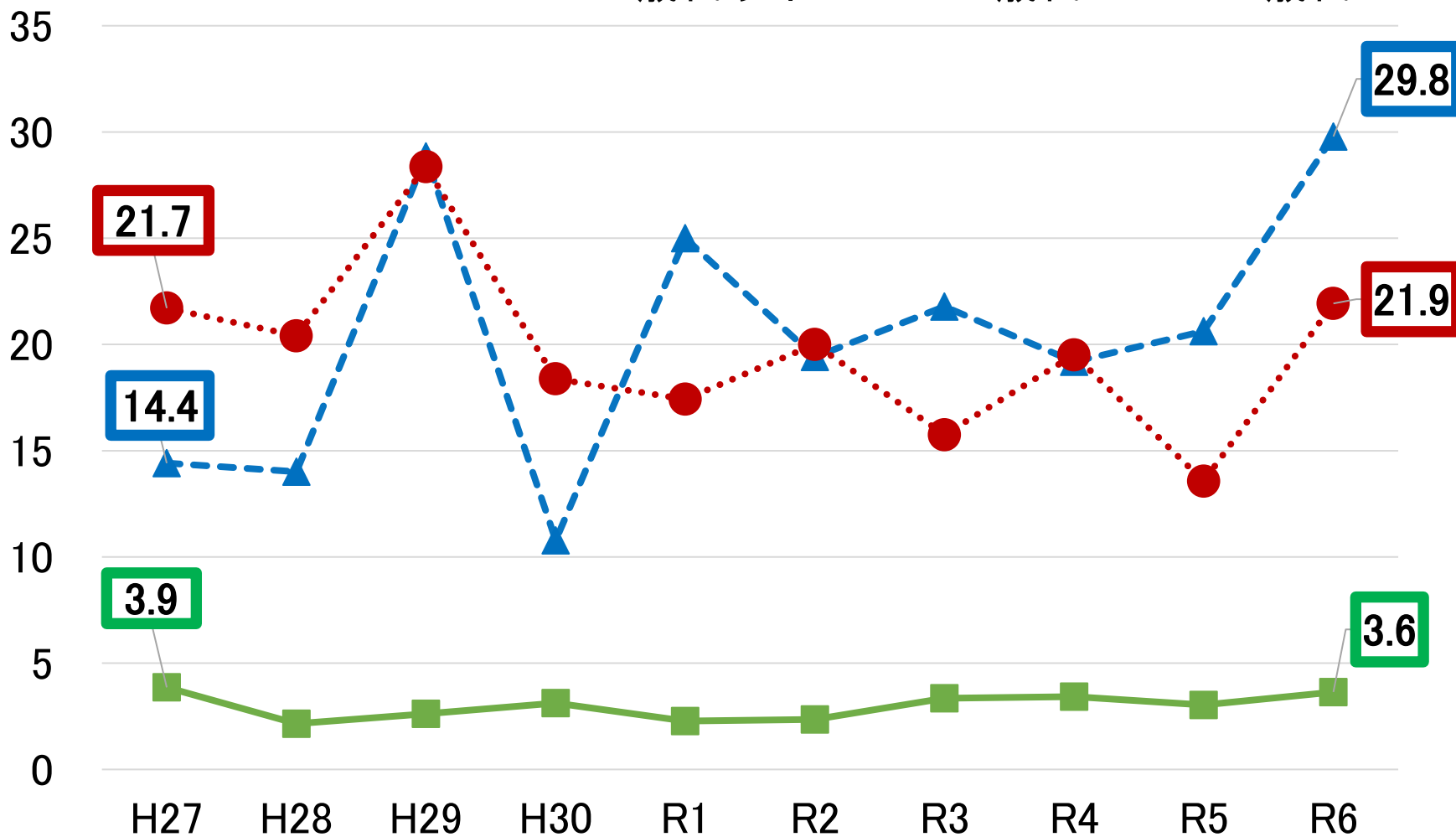
愛媛県 年齢階級別 自殺死亡率 (総数)

(人口10万対)

■ 10歳代以下

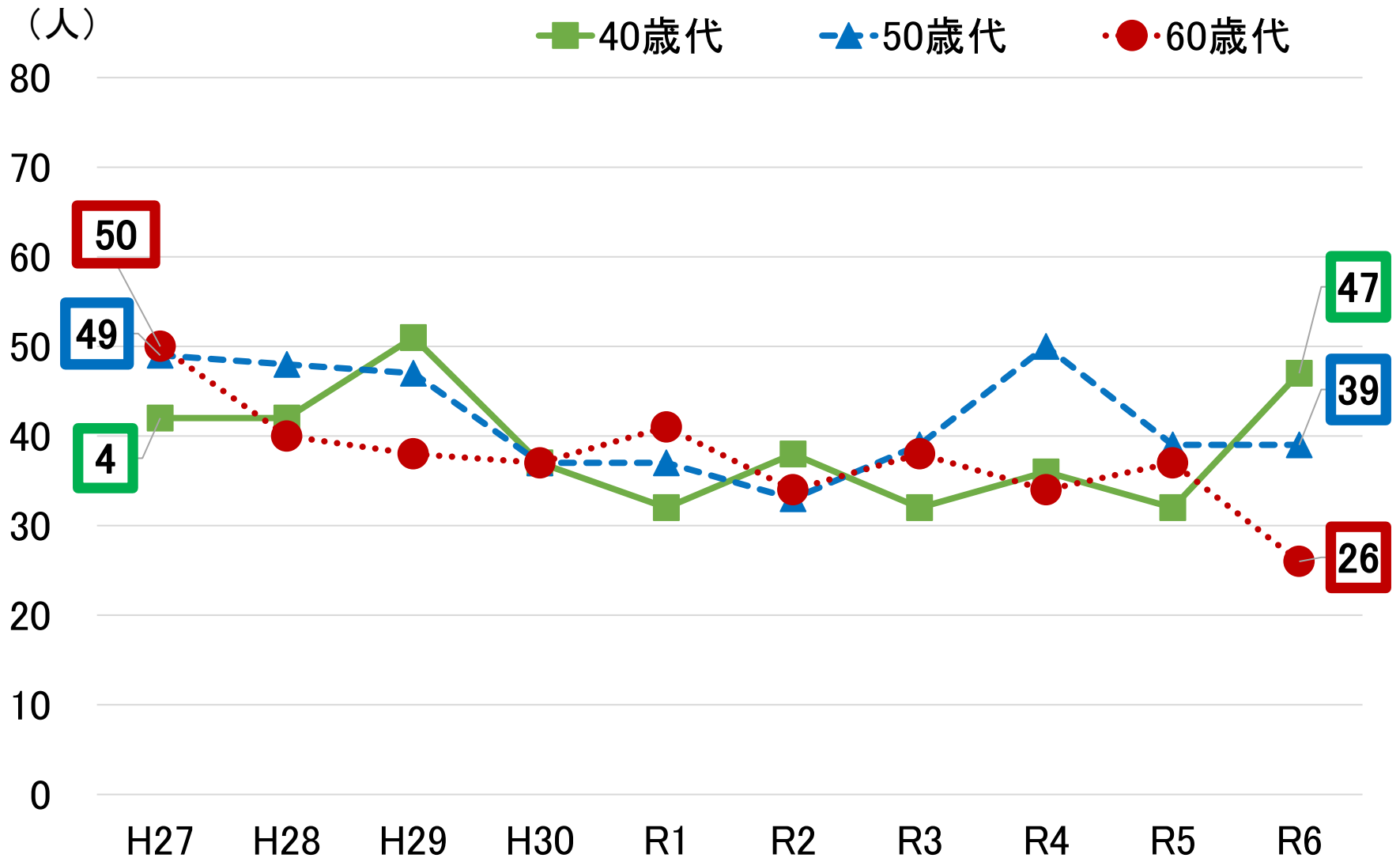
▲ 20歳代

● 30歳代

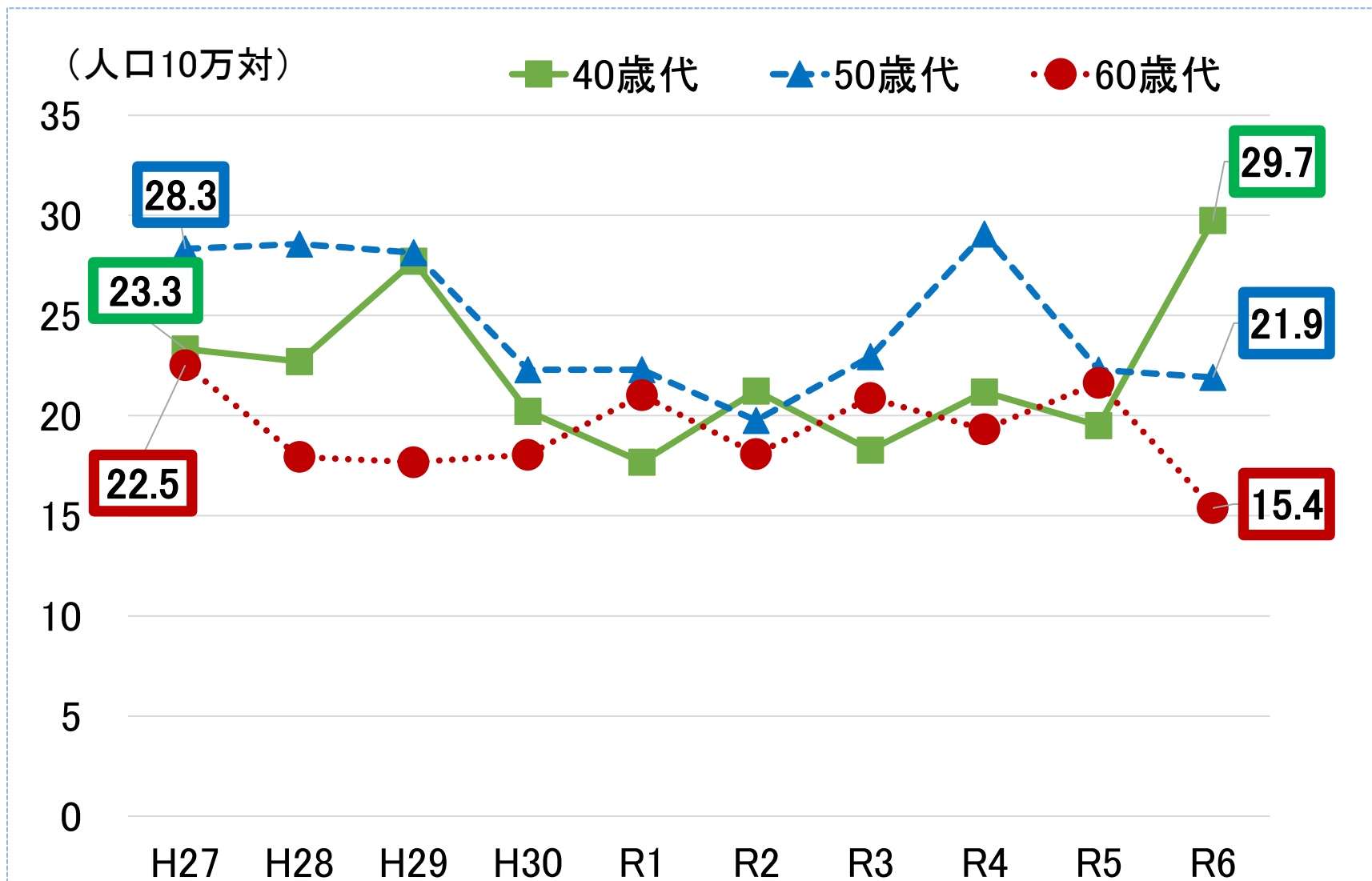


資料:人口動態統計、推計日本人人口(H27・R2国勢調査)より算出

愛媛県 年齢階級別 自殺者数 (総数)

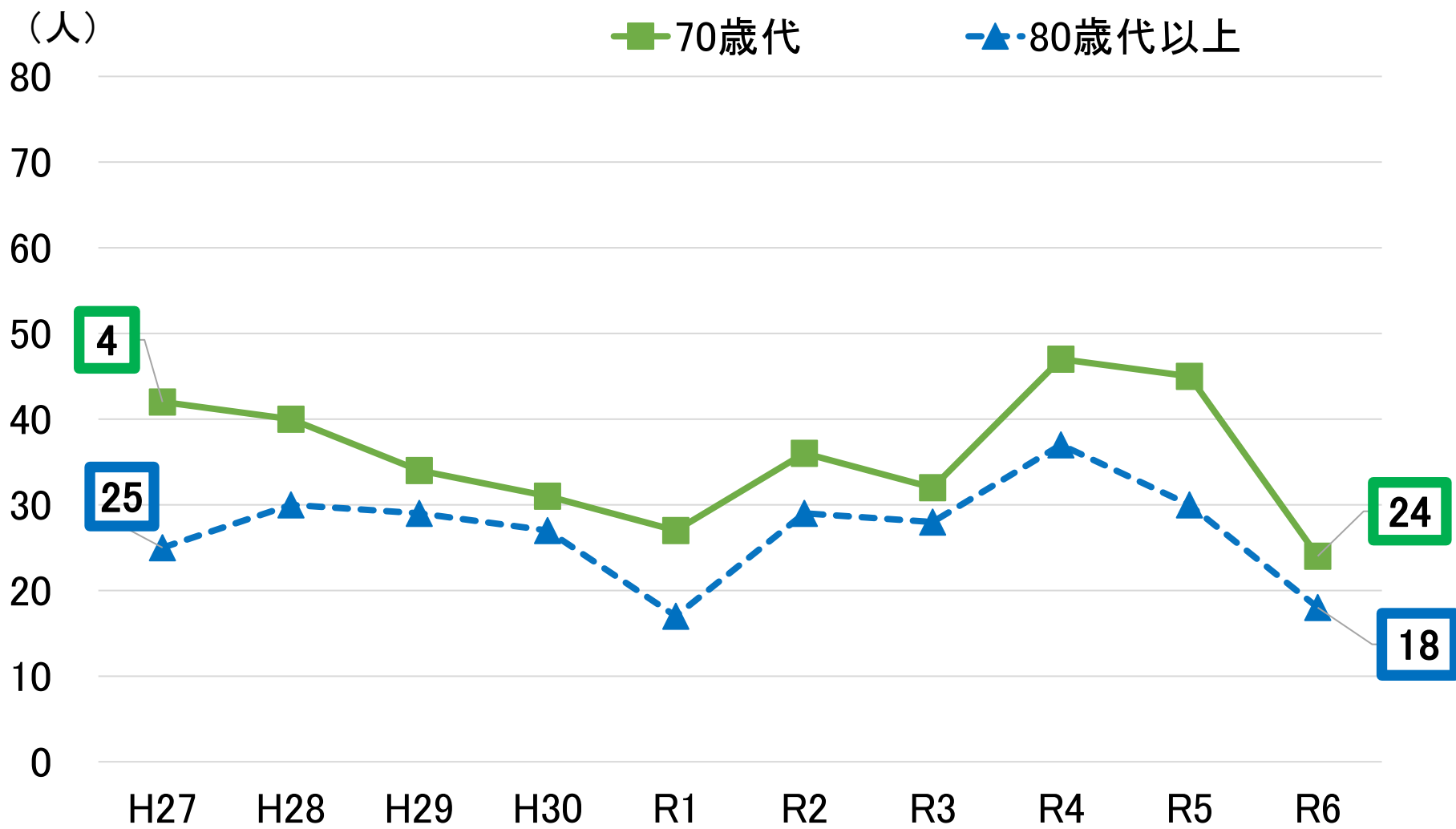


愛媛県 年齢階級別 自殺死亡率（総数）



資料：人口動態統計、推計日本人人口(H27・R2国勢調査)より算出

愛媛県 年齢階級別 自殺者数 (総数)

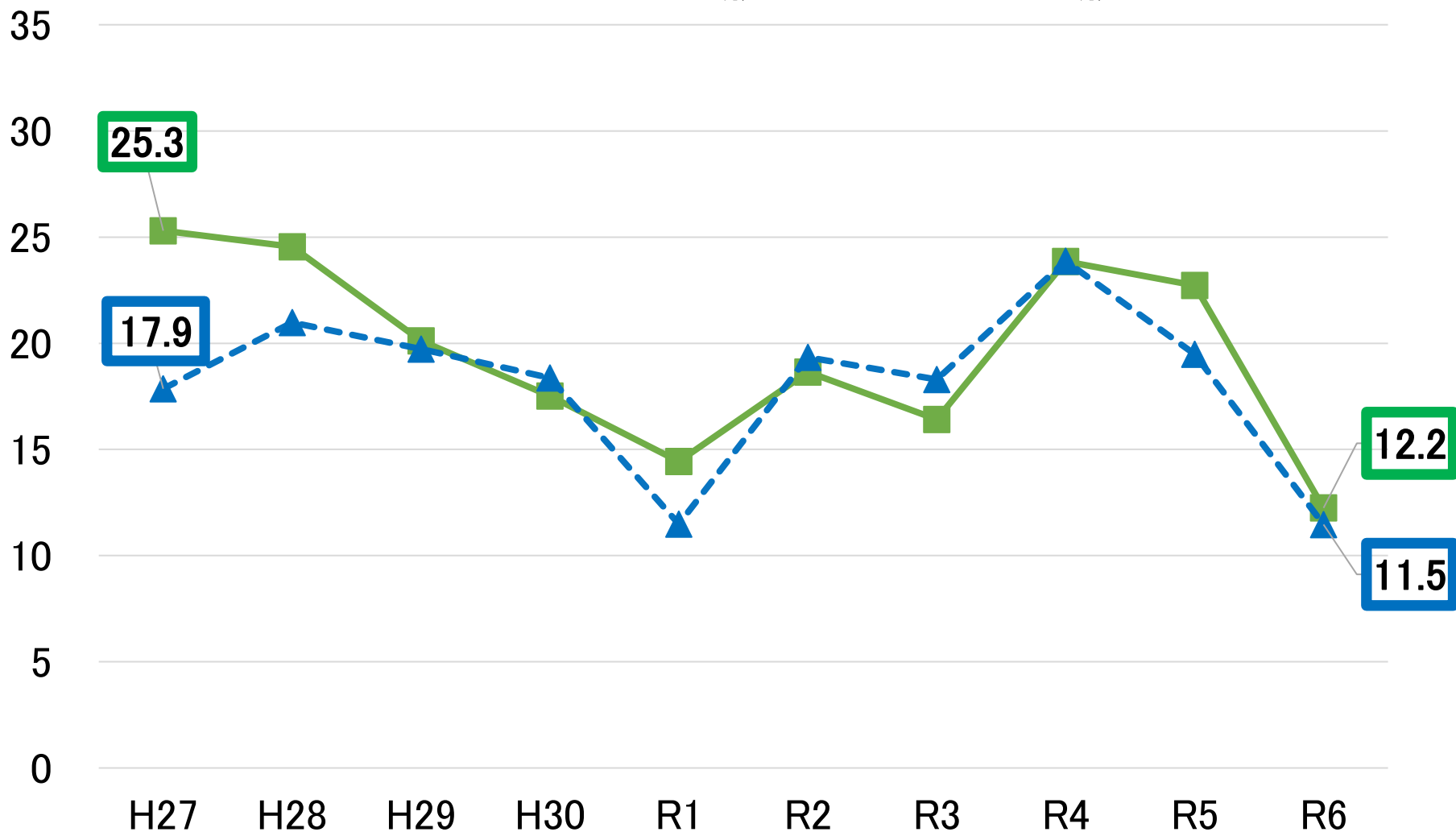


愛媛県 年齢階級別 自殺死亡率（総数）

（人口10万対）

■ 70歳代

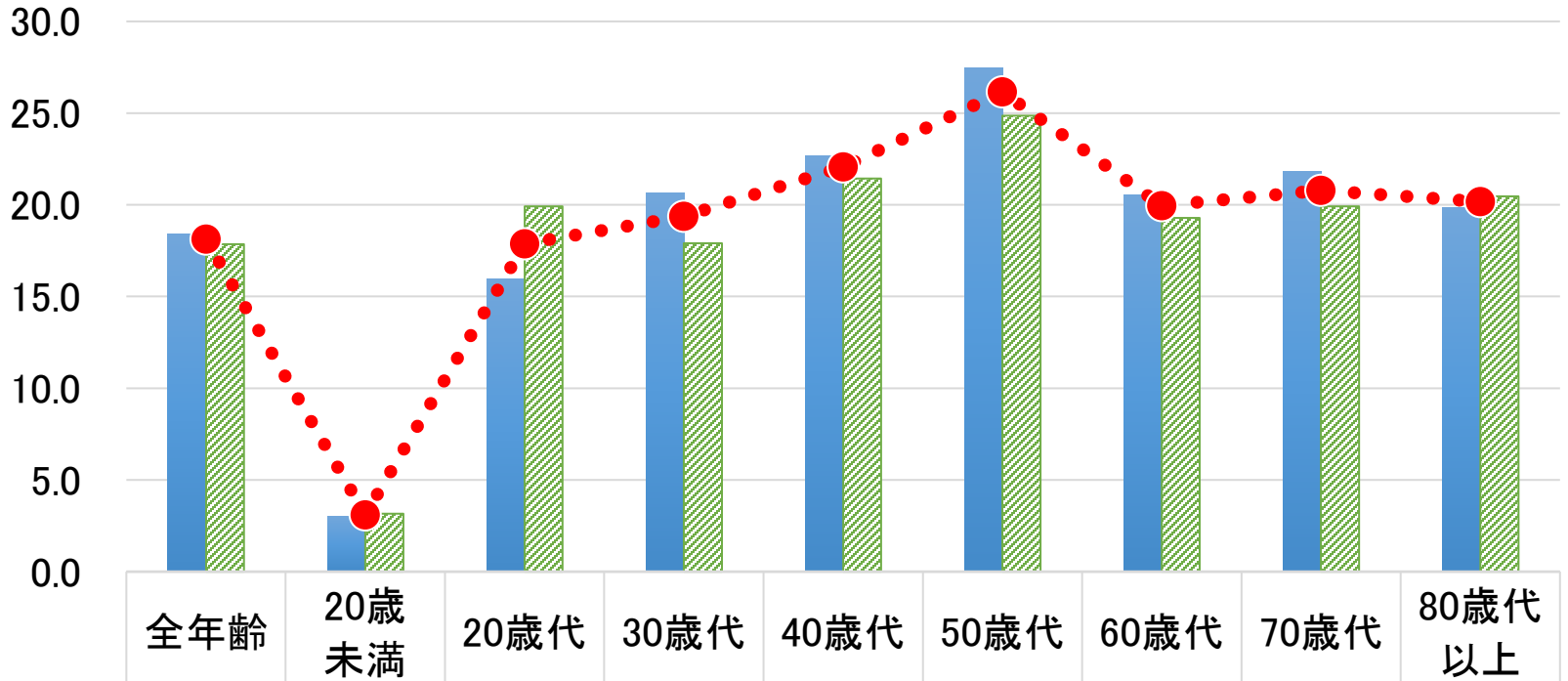
▲ 80歳代以上



資料：人口動態統計、推計日本人人口（H27・R2国勢調査）より算出

愛媛県 年齢階級別 自殺死亡率 (総数)

(人口10万対)

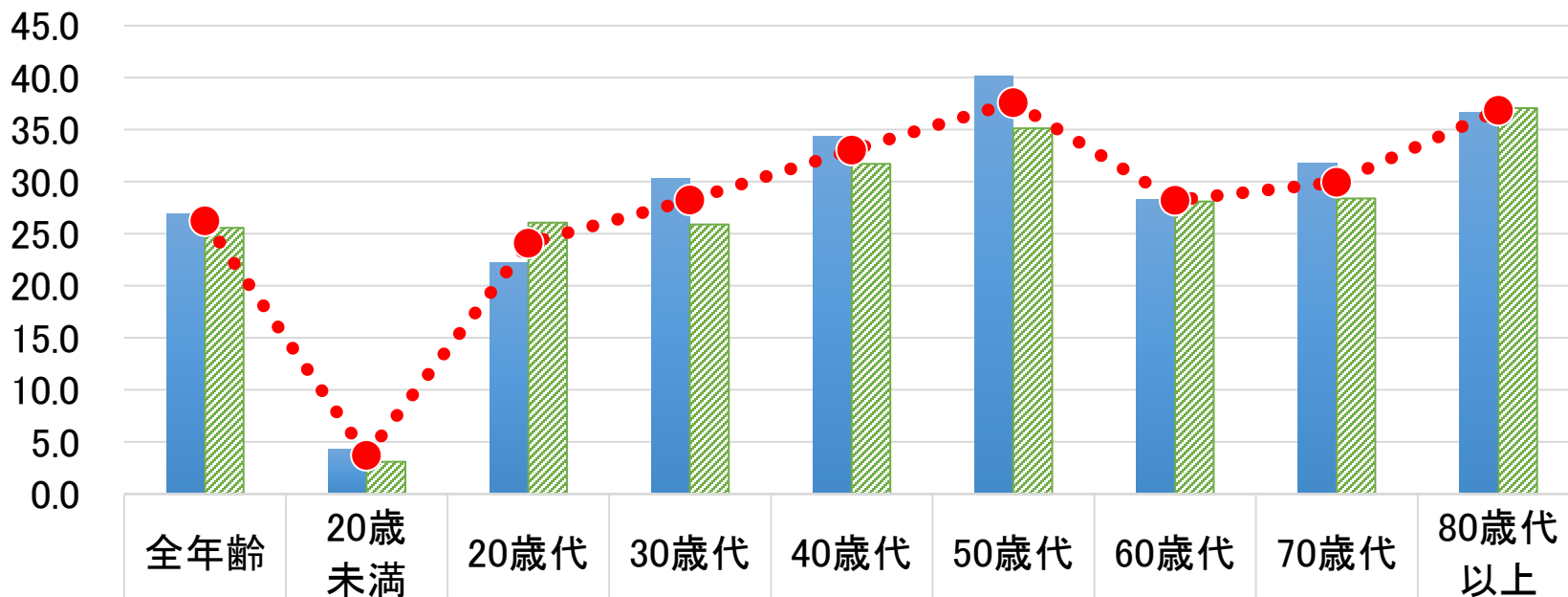


	全年齢	20歳未満	20歳代	30歳代	40歳代	50歳代	60歳代	70歳代	80歳代以上
■ H27~R1 (5年平均)	18.4	3.0	16.0	20.6	22.7	27.5	20.5	21.8	19.9
▨ R2~6 (5年平均)	17.8	3.2	19.9	17.9	21.4	24.9	19.3	19.9	20.5
●●● H27~R6 (10年平均)	18.1	3.1	17.9	19.4	22.1	26.2	20.0	20.8	20.2

資料: 警察庁「自殺統計(自殺日・住居地)」確定値、総人口(住民基本台帳)より算出

愛媛県 年齢階級別 自殺死亡率（男性）

（人口10万対）

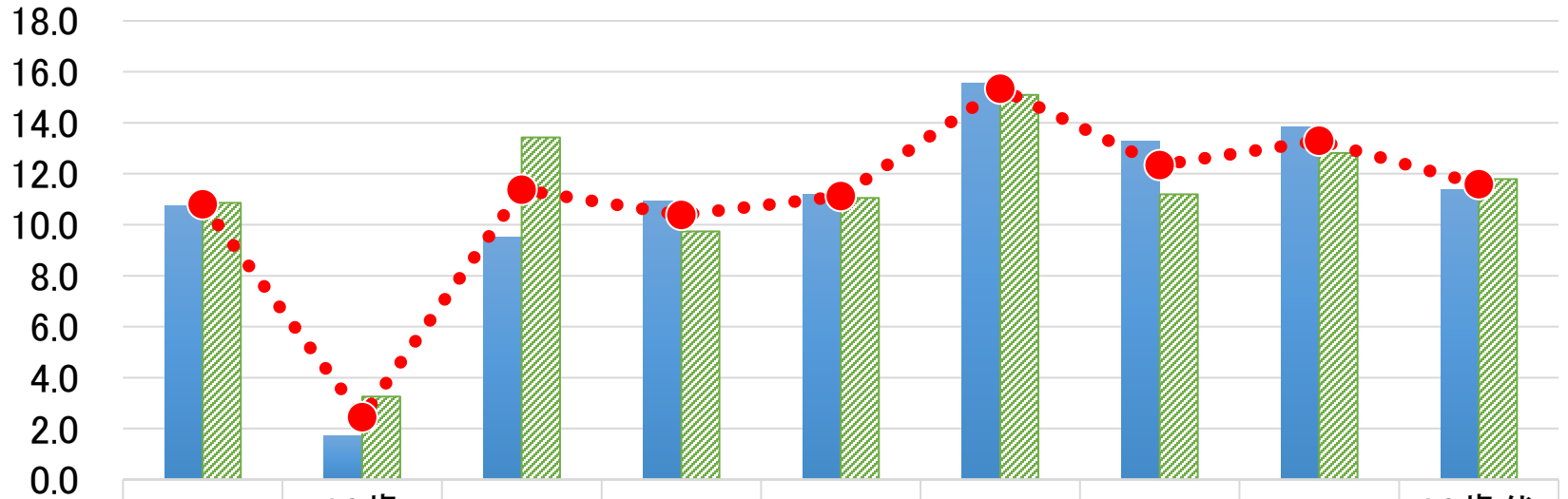


	全年齢	20歳未満	20歳代	30歳代	40歳代	50歳代	60歳代	70歳代	80歳代以上
■ H27~R1 (5年平均)	26.9	4.3	22.3	30.3	34.3	40.1	28.3	31.8	36.6
▨ R2~6 (5年平均)	25.6	3.1	26.1	25.9	31.7	35.1	28.1	28.4	37.1
●●● H27~R6 (10年平均)	26.2	3.7	24.1	28.2	33.0	37.6	28.2	30.0	36.9

資料：警察庁「自殺統計（自殺日・住居地）」確定値、総人口（住民基本台帳）より算出

愛媛県 年齢階級別 自殺死亡率 (女性)

(人口10万対)



	全年齢	20歳未満	20歳代	30歳代	40歳代	50歳代	60歳代	70歳代	80歳代以上
■ H27~R1 (5年平均)	10.7	1.7	9.5	10.9	11.2	15.6	13.3	13.8	11.4
▨ R2~6 (5年平均)	10.9	3.3	13.4	9.7	11.0	15.1	11.2	12.8	11.8
●●● H27~R6 (10年平均)	10.8	2.4	11.4	10.4	11.1	15.3	12.3	13.3	11.6

資料: 警察庁「自殺統計(自殺日・住居地)」確定値、総人口(住民基本台帳)より算出

自殺未遂者

★ポイント

全国・愛媛県ともに、

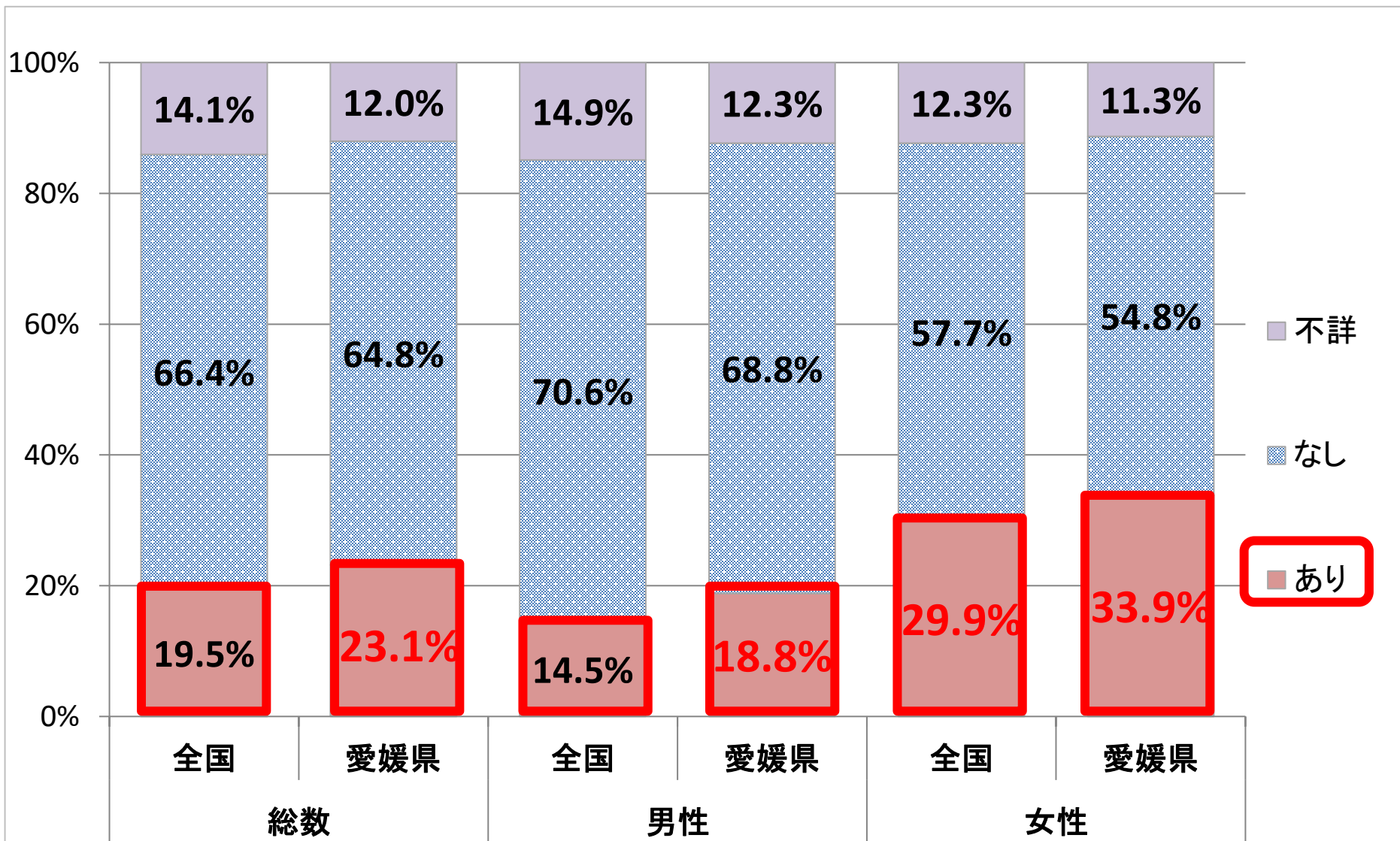
「未遂歴あり」の割合 男性 < 女性

愛媛県

「未遂歴あり」の割合が

全国より多い

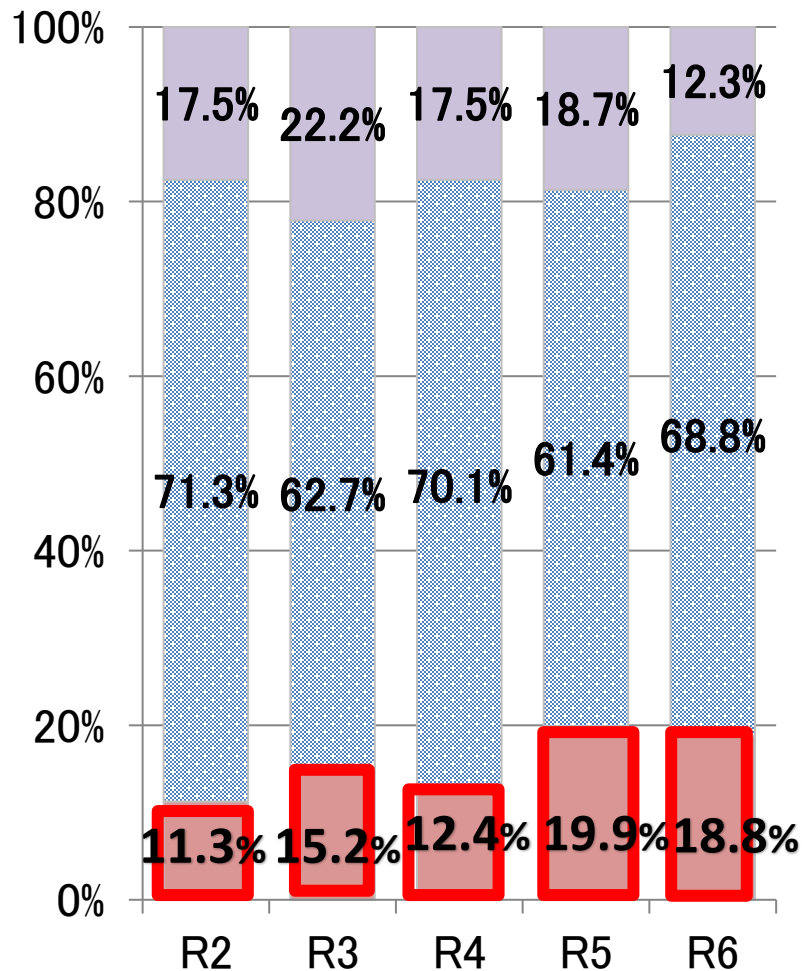
R6 全国・愛媛県 自殺者の未遂歴有無別 構成比



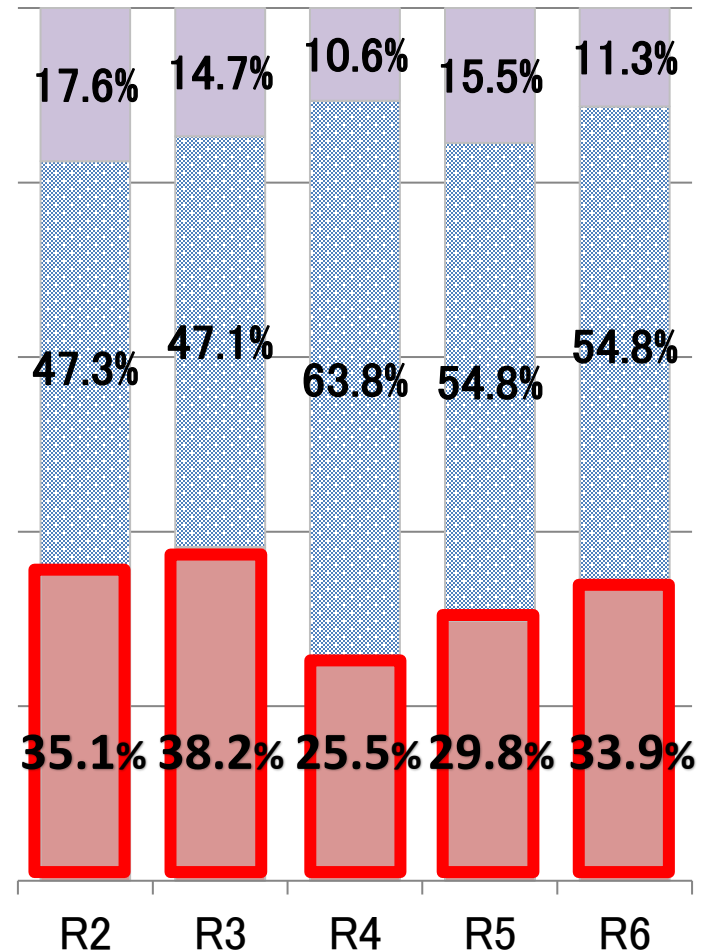
資料:警察庁「自殺統計(自殺日・住居地)」確定値

愛媛県 自殺者の未遂歴有無別 構成比

男性



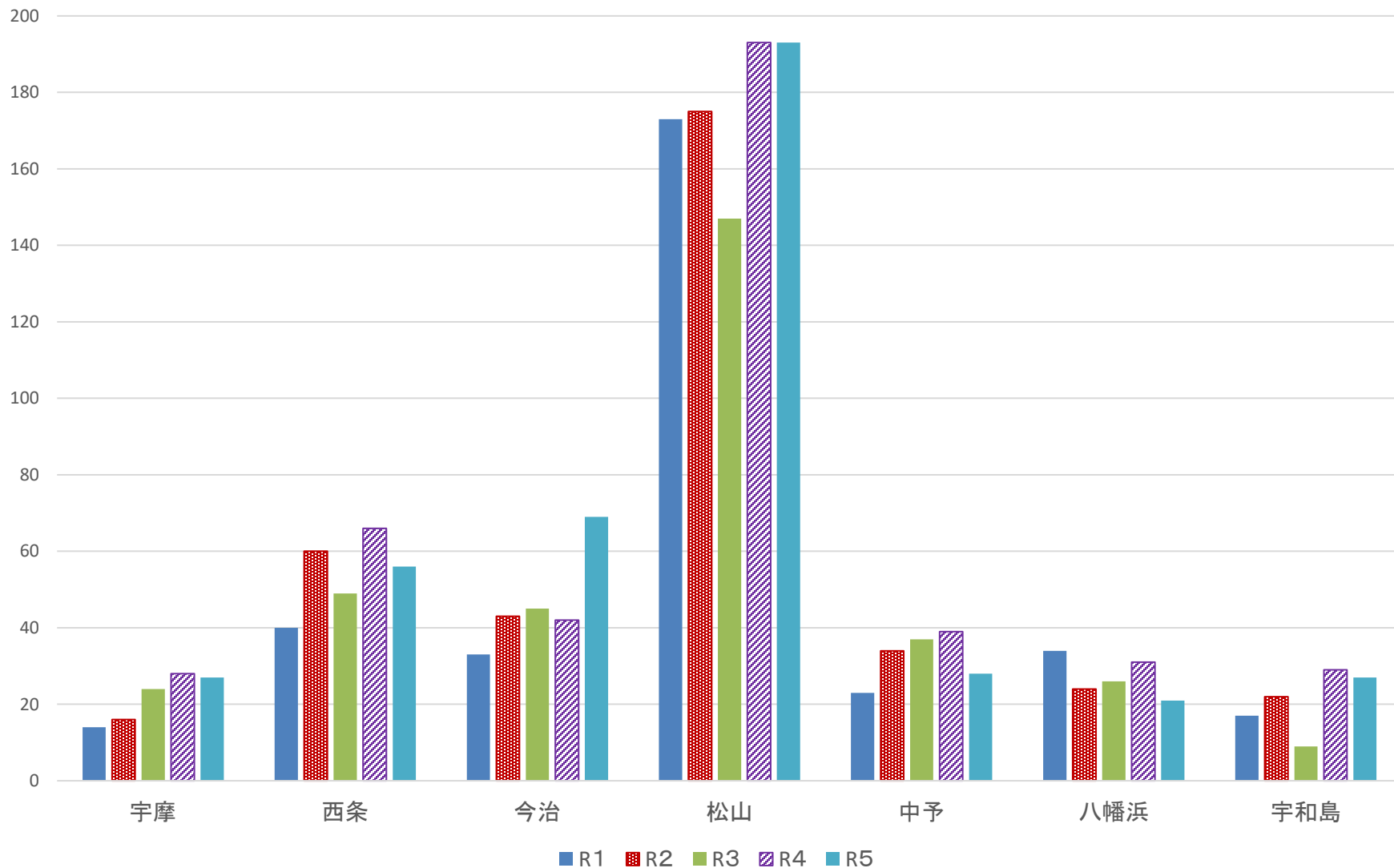
女性



資料: 警察庁 「自殺統計(自殺日・住居地)」確定値

愛媛県 自損行為による救急搬送人数（保健所別）

令和元～5年



資料:愛媛県「消防年報」

そのほか詳細な自殺の状況

○全国と似た傾向にあるもの

原因・動機別構成比

同居人の有無別構成比

場所別構成比

手段別構成比

○全国と違う傾向にあるもの

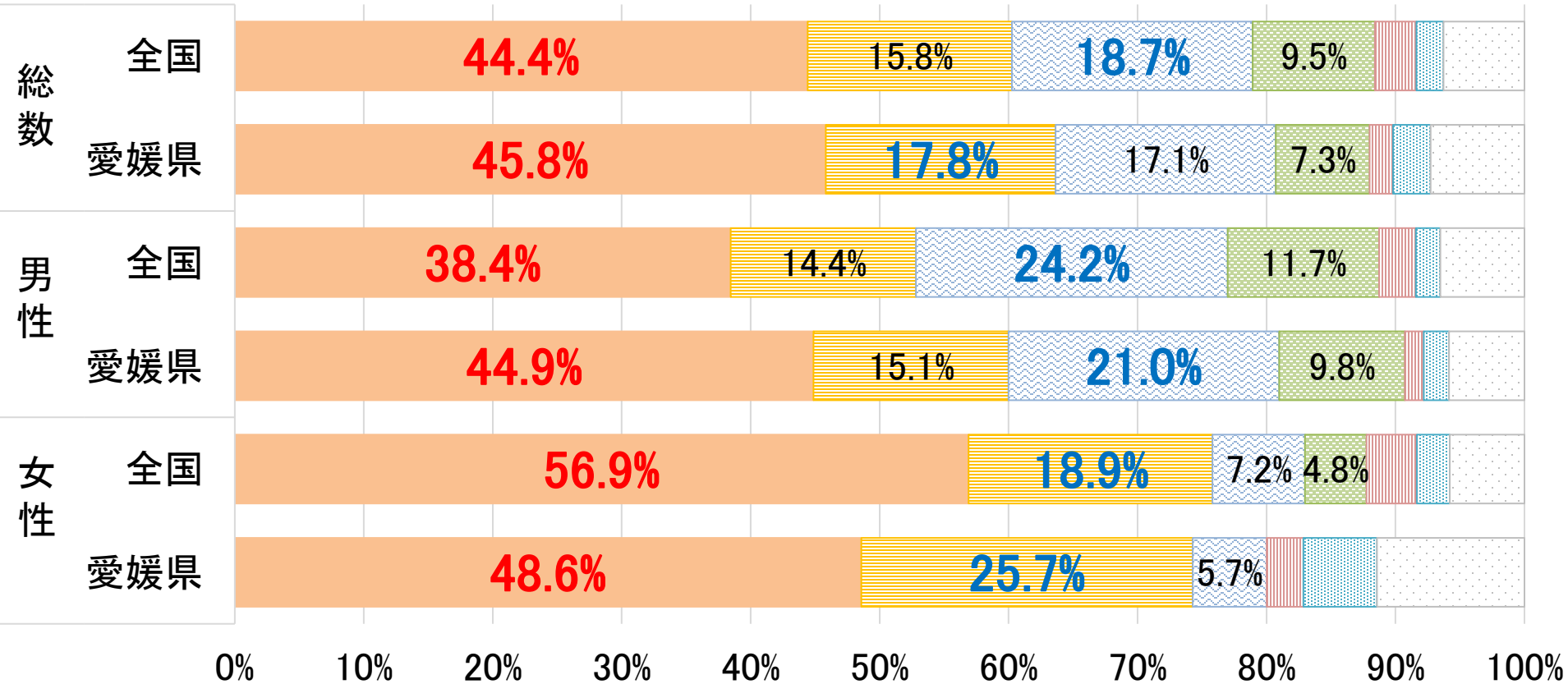
職業別構成比

時間帯別構成比

曜日別構成比

R6 全国・愛媛県 自殺者の原因・動機別 構成比

(不詳を除く)

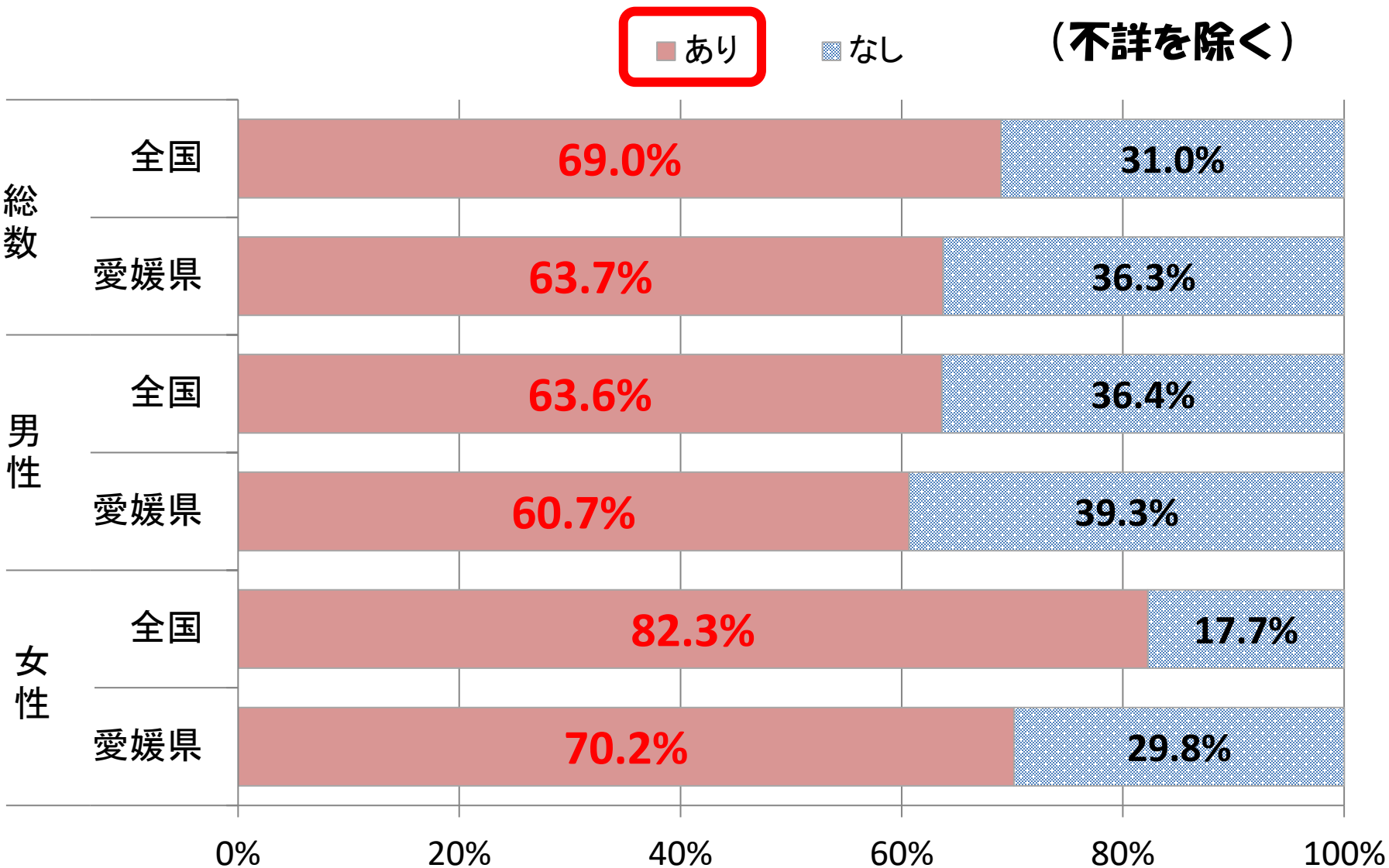


■ 健康問題
■ 家庭問題
■ 経済・生活問題
■ 勤務問題
■ 交際問題
■ 学校問題
■ その他

* 自殺の原因・動機に係る集計については、遺書等の自殺を裏付ける資料により明らかに推定できる原因・動機を4つまで計上可能としている

資料: 警察庁 「自殺統計(自殺日・住居地)」確定値

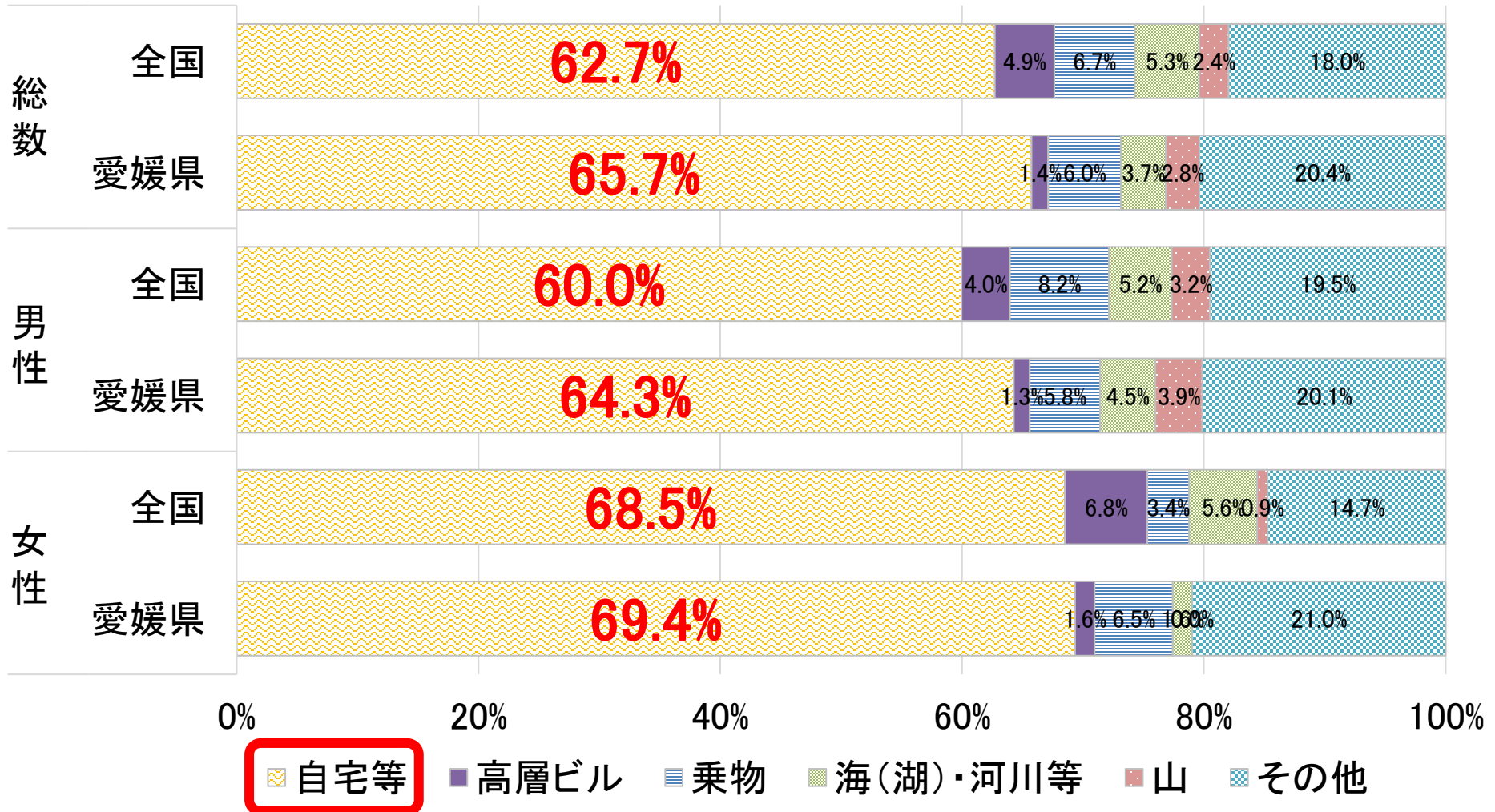
R6 全国・愛媛県 自殺者の同居人有無別 構成比



資料:警察庁 「自殺統計(自殺日・住居地)」確定値

R6 全国・愛媛県 自殺者の場所別 構成比

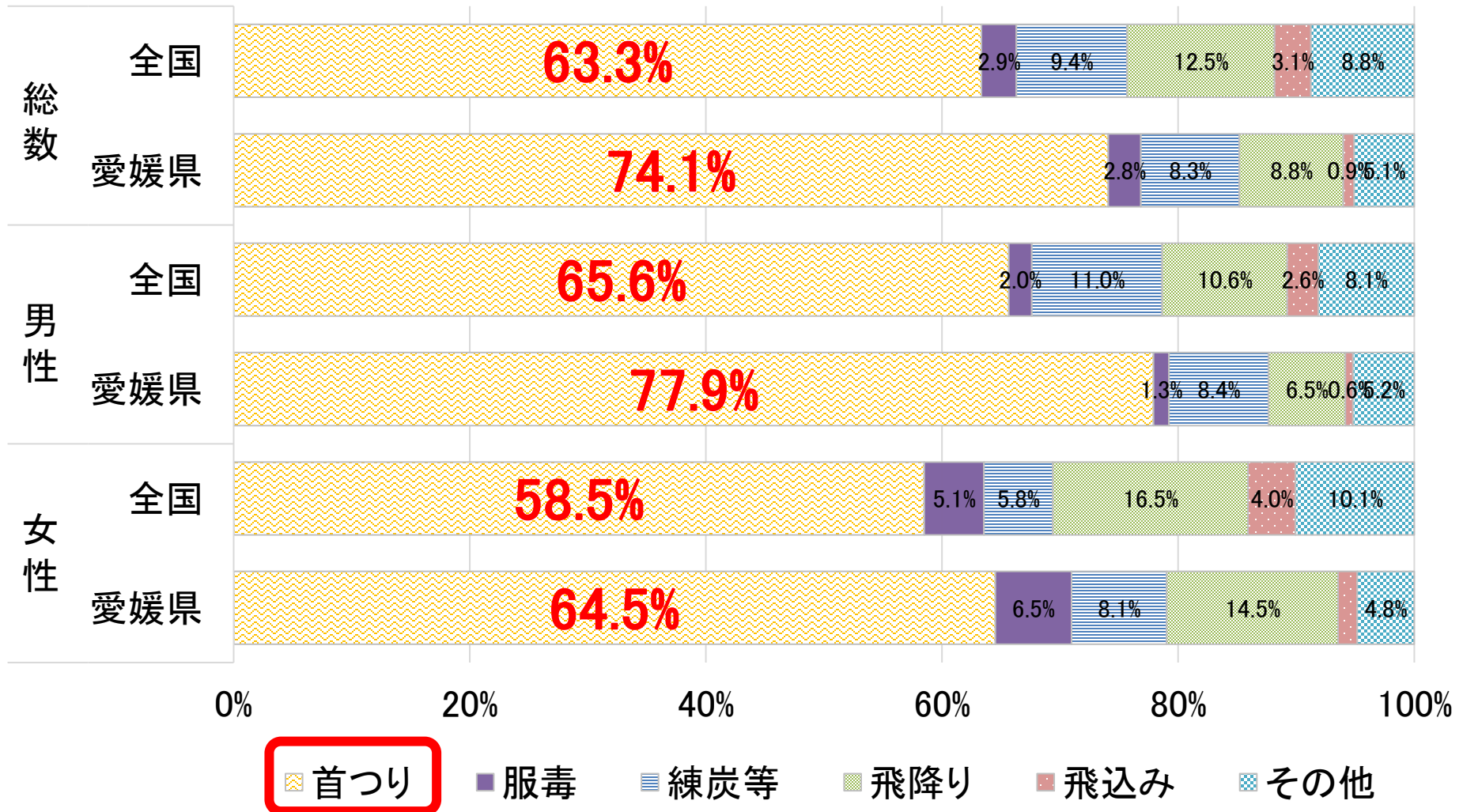
(不詳を除く)



資料:警察庁「自殺統計(自殺日・住居地)」確定値

R6 全国・愛媛県 自殺者の手段別 構成比

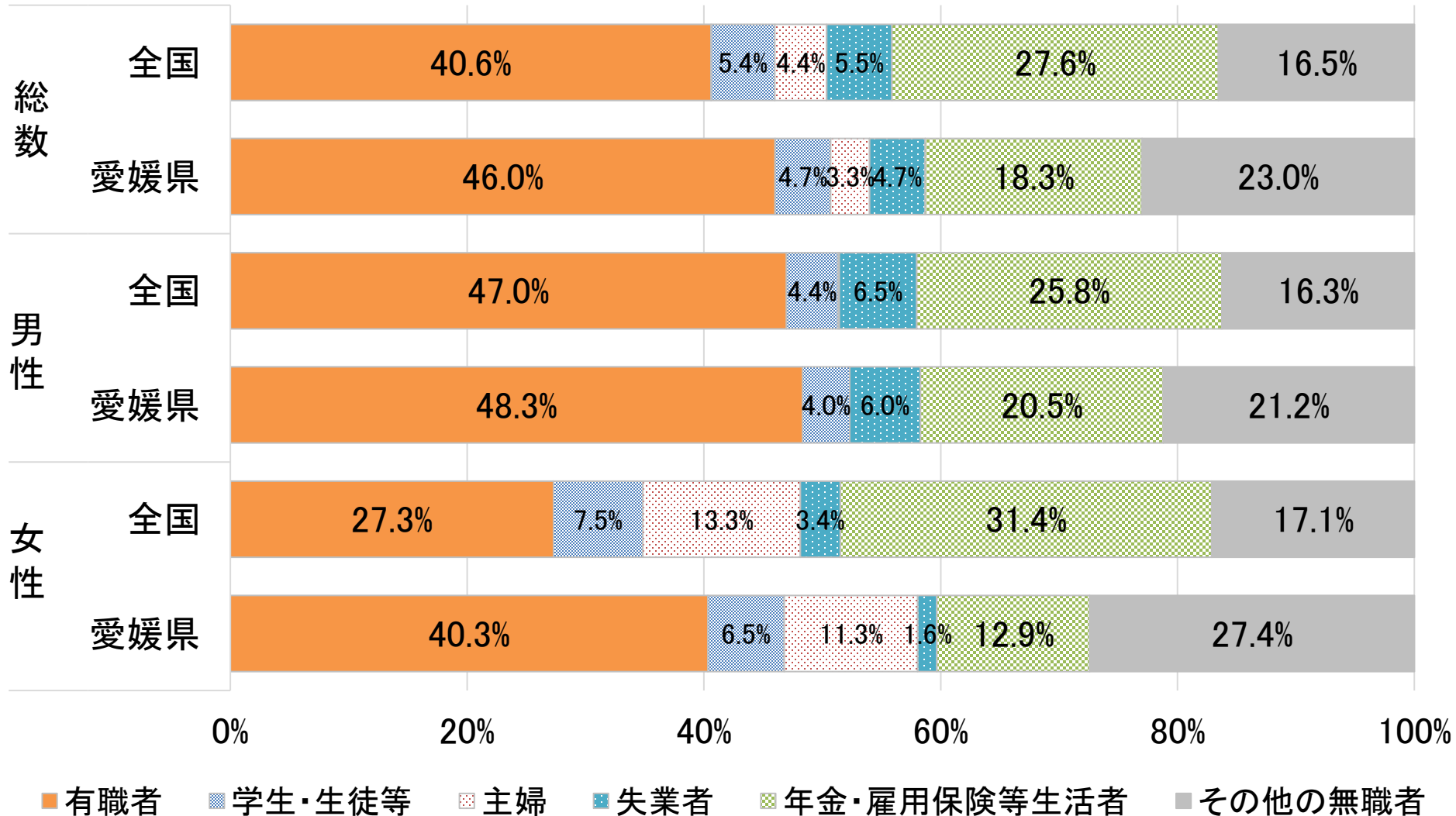
(不詳を除く)



資料:警察庁「自殺統計(自殺日・住居地)」確定値

R6 全国・愛媛県 自殺者の職業別 構成比

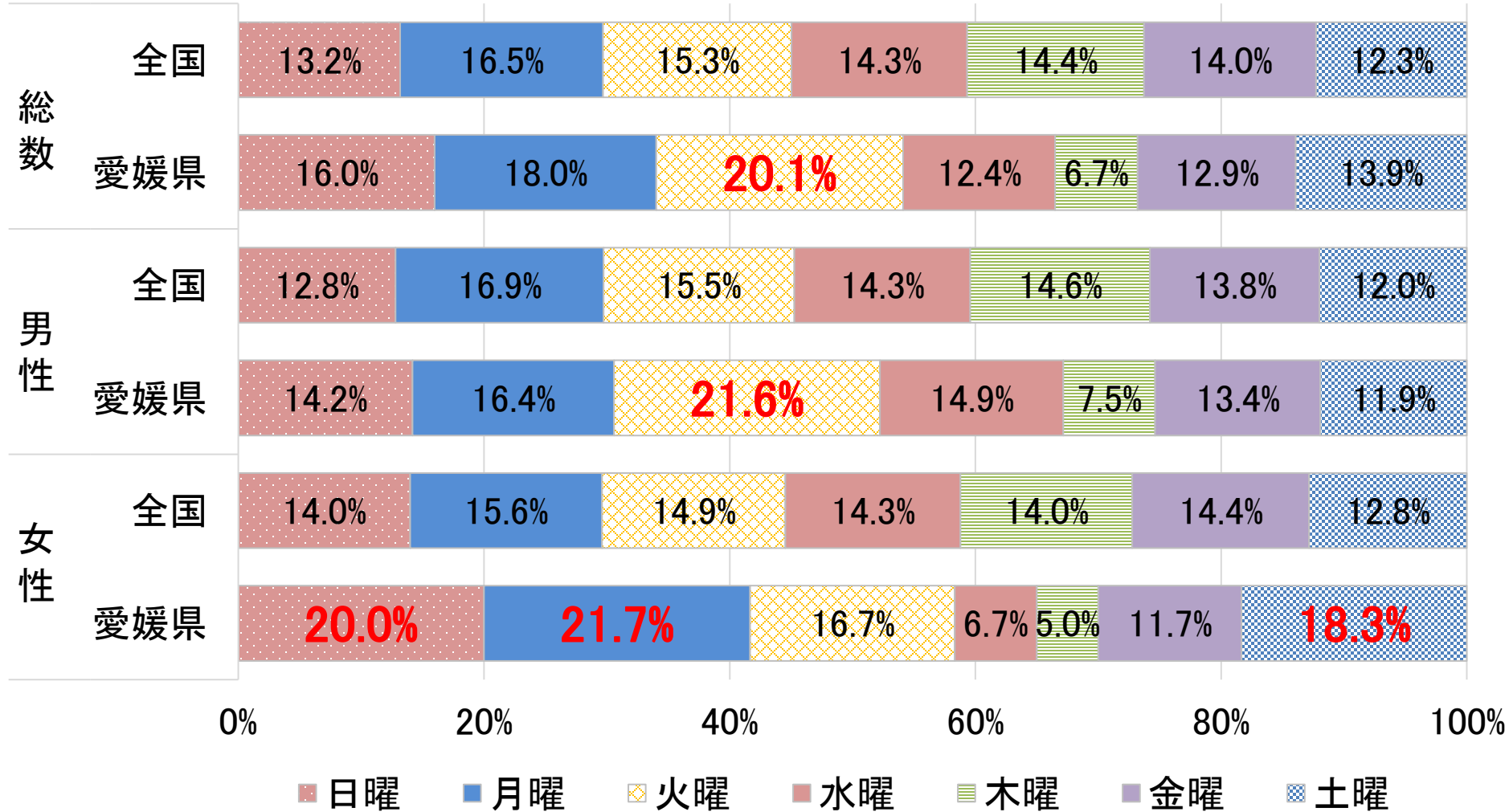
(不詳を除く)



資料：警察庁 「自殺統計(自殺日・住居地)」確定値

R6 全国・愛媛県 自殺者の曜日別 構成比

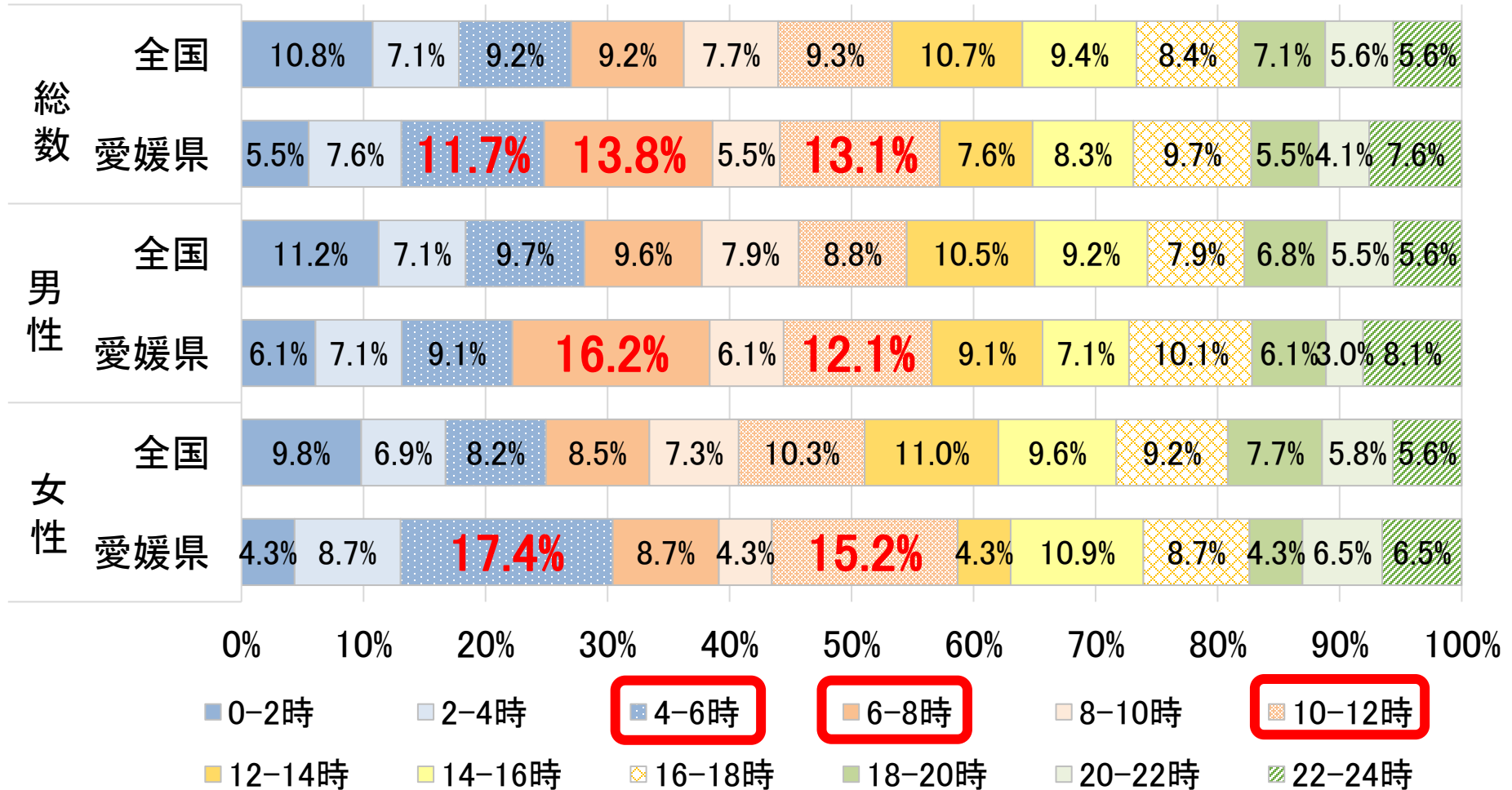
(不詳を除く)



資料:警察庁「自殺統計(自殺日・住居地)」確定値

R6 全国・愛媛県 自殺者の時間帯別 構成比

(不詳を除く)

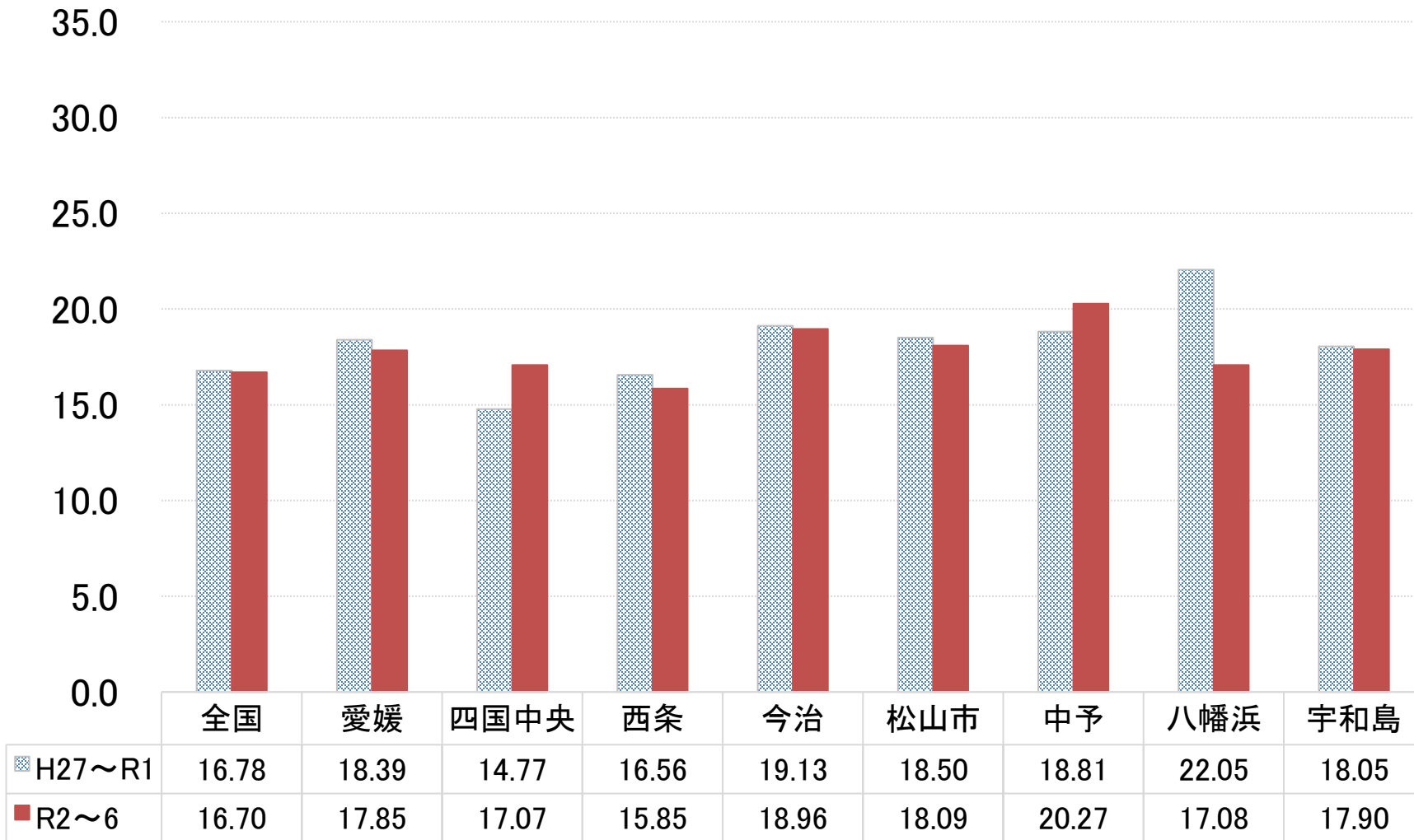


資料:警察庁「自殺統計(自殺日・住居地)」確定値

愛媛県 管轄保健所別 自殺死亡率（総数）

（人口10万対）

5年平均

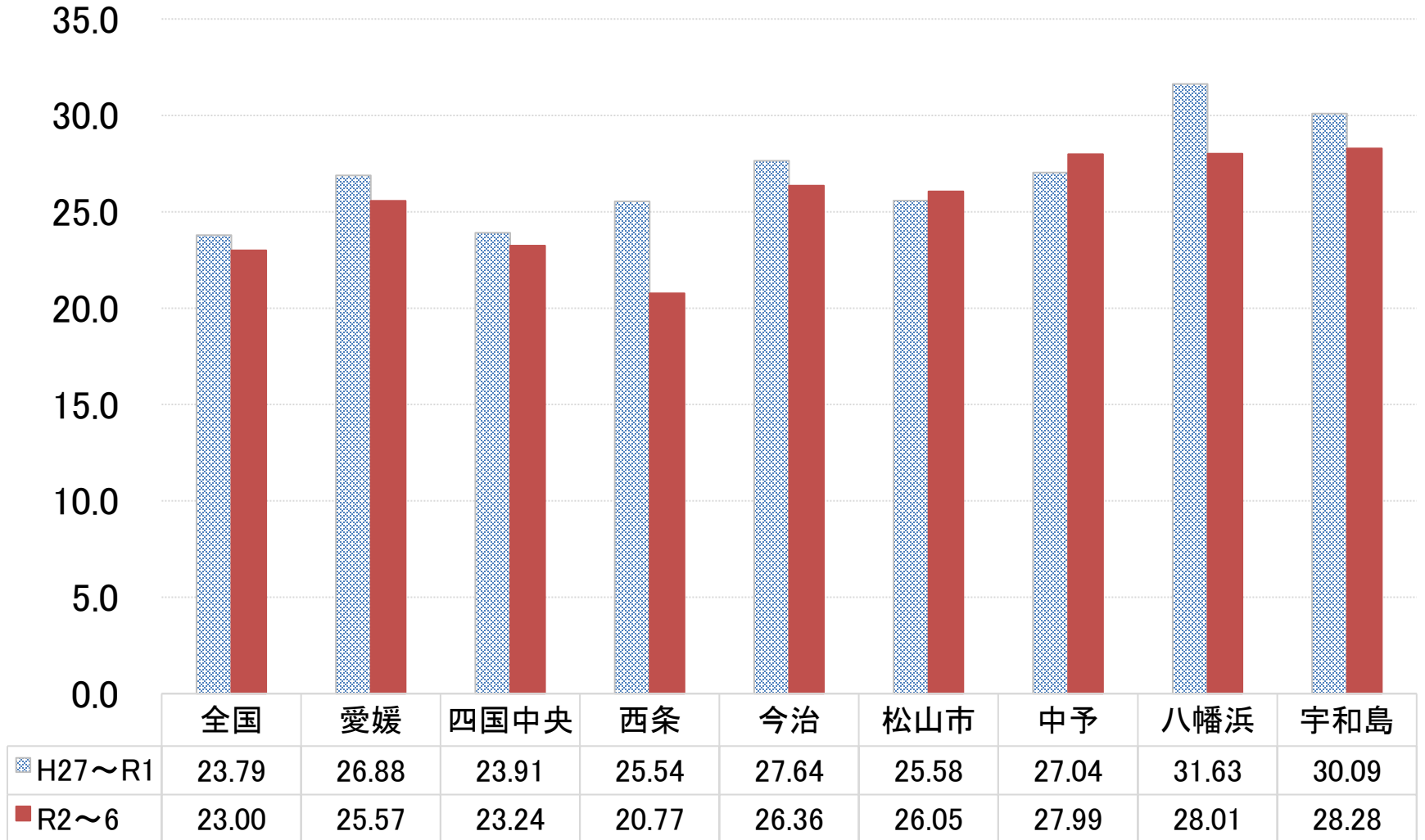


資料：警察庁「自殺統計（自殺日・住居地）」確定値、総人口（住民基本台帳）より算出

愛媛県 管轄保健所別 自殺死亡率（男性）

（人口10万対）

5年平均

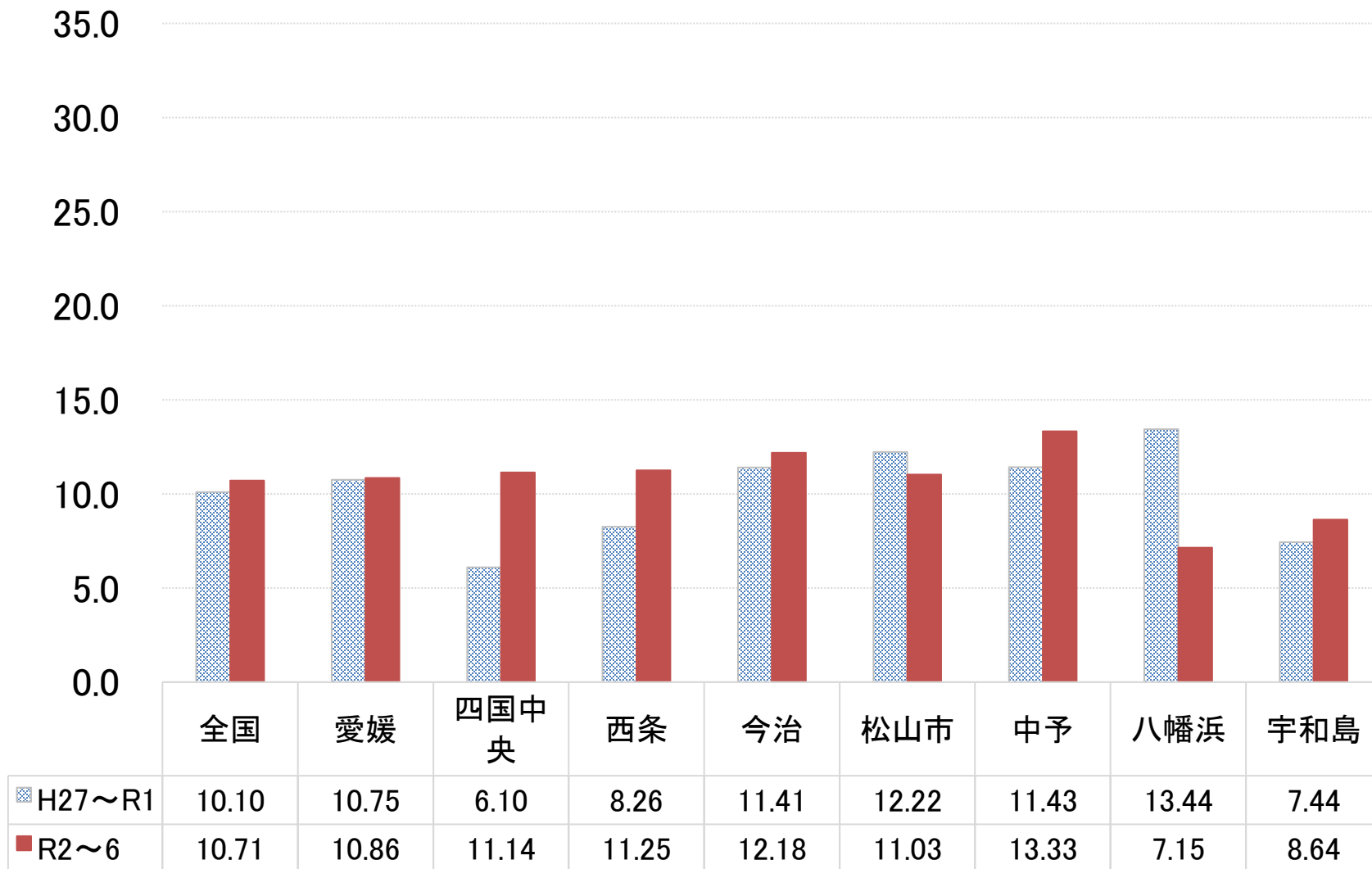


資料：警察庁「自殺統計（自殺日・住居地）」確定値、総人口（住民基本台帳）より算出

愛媛県 管轄保健所別 自殺死亡率（女性）

（人口10万対）

5年平均



資料：警察庁「自殺統計（自殺日・住居地）」確定値、総人口（住民基本台帳）より算出

愛媛県 市町別 自殺死亡率（総数）

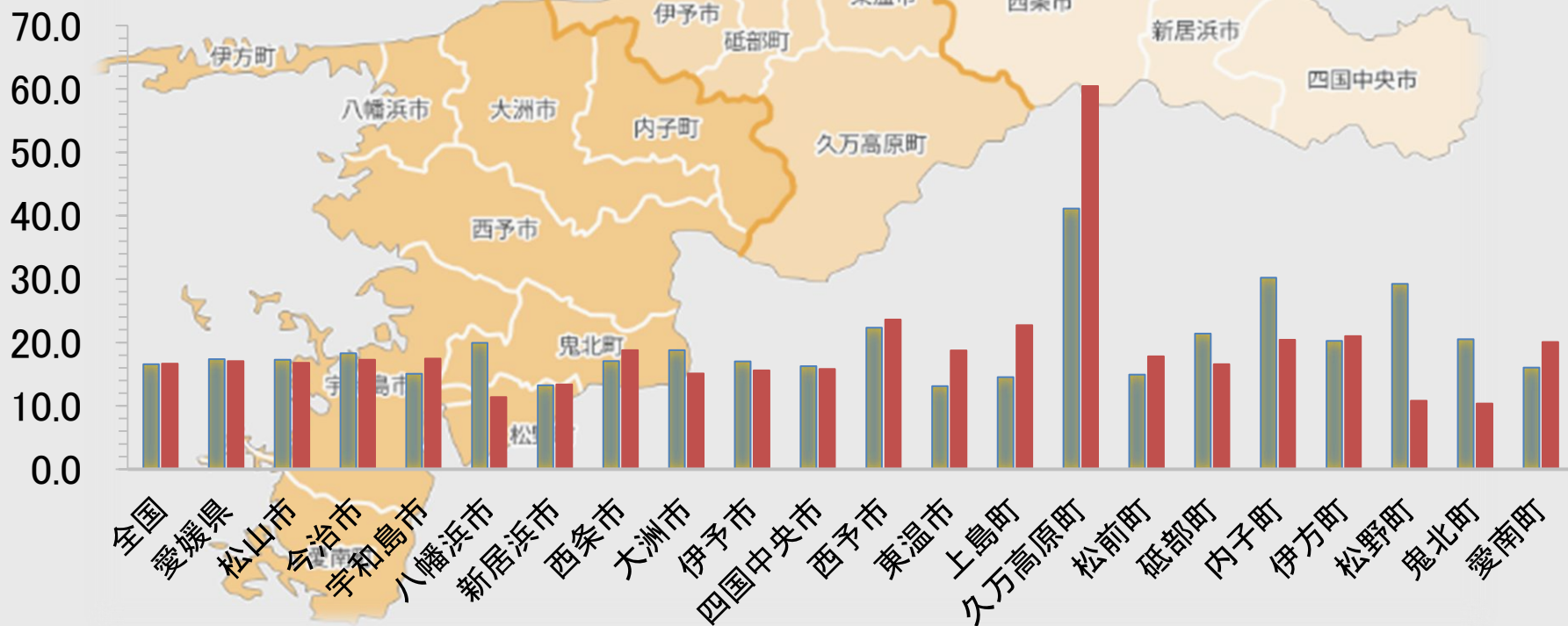
5年平均

(人口10万対)

H27~R1

R2~6

(人口10万対)



資料：人口動態統計、住民基本台帳日本人人口より算出

資料：人口動態統計

R6 自殺の現状からみえた課題

<全国>

- ・小中高生の自殺者数が過去最多

<愛媛県>

- ・20歳代～40歳代の自殺者・自殺死亡率が増加
- ・10歳代～40歳代の死因第一位が自殺
- ・全国的と比較し有職者の割合が高い
- ・未遂歴「あり」の割合が減少していない