

令和 2 年度病床機能報告の状況について

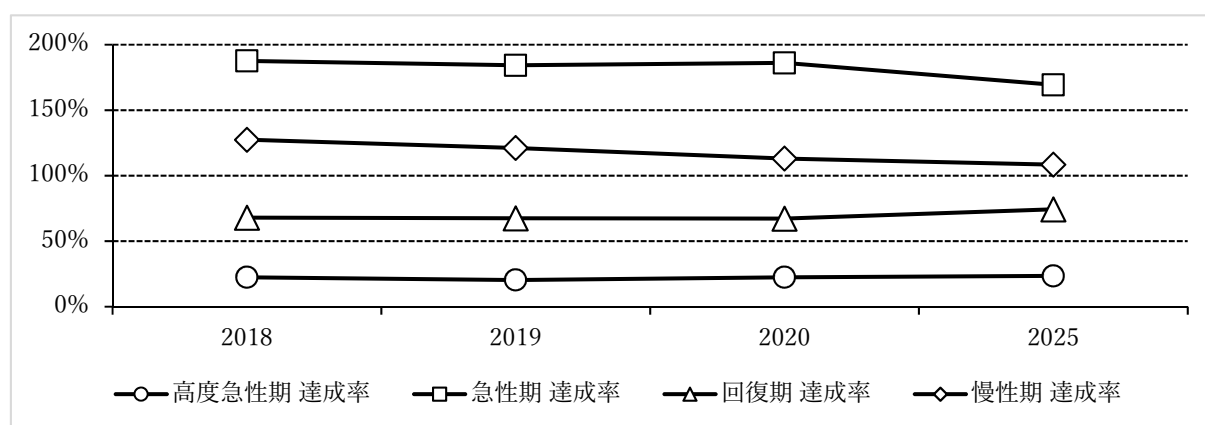
1 病床機能報告

(1) 各機能の年次推移 (令和 2 年度の詳細は「資料 1-1」参照)

		病床機能報告 (※1)				必要病床数 (※2)
		2018	2019	2020	2025(予定)	2025
高度急性期	病床数	44	40	44	46	196
	目標との差	▲ 152	▲ 156	▲ 152	▲ 150	
	達成率	22.4%	20.4%	22.4%	23.5%	
急性期	病床数	1,550	1,522	1,537	1,399	826
	目標との差	724	696	711	573	
	達成率	187.7%	184.3%	186.1%	169.4%	
回復期	病床数	460	457	455	503	677
	目標との差	▲ 217	▲ 220	▲ 222	▲ 174	
	達成率	67.9%	67.5%	67.2%	74.3%	
慢性期	病床数	826	785	733	703	648
	目標との差	178	137	85	55	
	達成率	127.5%	121.1%	113.1%	108.5%	
病床数 合計		2,880	2,804	2,769	2,651	2,347

(※1) 医療法に基づき病棟ごとに主たる機能を医療機関が自主的に報告したもの。

(※2) 高度急性期機能は医療機関所在地を元に、急性期・回復期・慢性期機能は患者住所を元に医療需要を算出したもの。



【結果】

ア 2018～2020年の結果を見ると、慢性期は目標に向けてやや収束傾向を示しているが、高度急性期、急性期、回復期はほぼ横ばいで推移している。

イ 何れの年度も高度急性期、回復期が不足し、急性期、慢性期が過剰となっている。

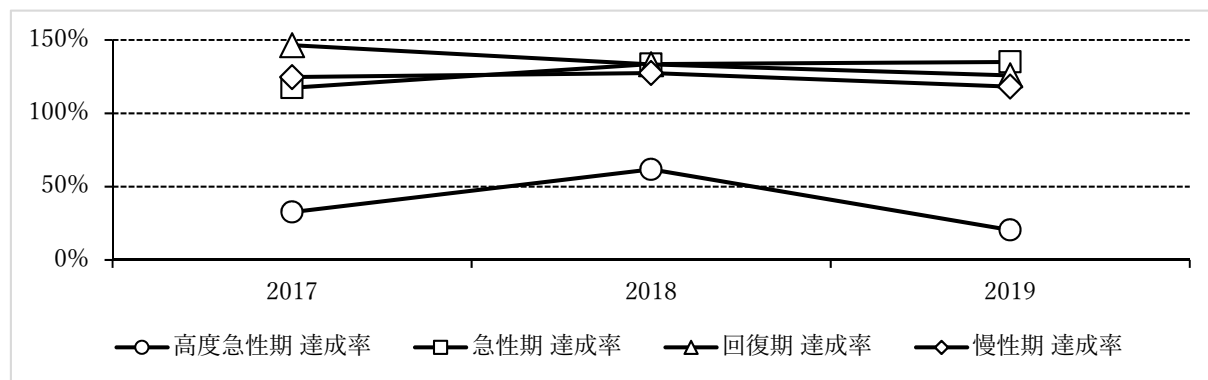
ウ 2025年の予定では、何れの機能も僅かに必要病床数への収束傾向を示しているが、慢性期以外は乖離が見られる。

(2) 定量的な基準の推移

		定量的な基準 (※3)			必要病床数
		2017	2018	2019	2025
高度急性期	病床数	64	121	40	196
	目標との差	▲ 132	▲ 75	▲ 156	
	達成率	32.7%	61.7%	20.4%	
急性期	病床数	970	1,103	1115	826
	目標との差	144	277	289	
	達成率	117.4%	133.5%	135.0%	
回復期	病床数	991	903	852	677
	目標との差	314	226	175	
	達成率	146.4%	133.4%	125.8%	
慢性期	病床数	808	826	766	648
	目標との差	160	178	118	
	達成率	124.7%	127.5%	118.2%	

(※3) 慢性期に該当するものを除き、予め定めた閾値(患者の疾病ごとに定めた1月当たりの病床使用回数等)に基づいて高度急性期、急性期、回復期に振り分けたもの。

本県における導入目的は、医療機能や供給量を把握するための目安として活用し、「①議論の活性化」及び「②回復期が大幅に不足しているという誤解の解消」を図ることである。



【結果】

- ア 回復期と慢性期が、必要病床数への収束傾向を示している。
- イ 何れの年度も高度急性期が不足し、急性期、回復期、慢性期の機能が過剰となっている。

(3) 病床機能報告と定量的な基準の比較

		2017	2018	2019
高度急性期	病床機能報告	44	44	40
	定量分析	64	121	40
	差	▲ 20	▲ 77	0
急性期	病床機能報告	1,565	1,550	1,522
	定量分析	970	1,103	1115
	差	595	447	407
回復期	病床機能報告	430	460	457
	定量分析	991	903	852
	差	▲ 561	▲ 443	▲ 395
慢性期	病床機能報告	808	826	785
	定量分析	808	826	766
	差	0	0	19

【結果】

何れの年度も次のことが確認できる。

- ・急性期…「病床機能報告」より「定量的な基準」は少ない。
- ・回復期…「病床機能報告」より「定量的な基準」は多い。

2 在宅医療（※4）施設数

種別		2020年4月1日現在			2021年4月1日現在		
		新居浜市 (定員)	西条市 (定員)	合計 (定員)	新居浜市 (定員)	西条市 (定員)	合計 (定員)
特別養護 老人ホーム	広域型	660	520	1,180	660	520	1,180
	地域密着型	203	87	290	203	87	290
養護老人ホーム		100	120	220	100	120	220
軽費老人ホーム（ケアハウス含む）		198	139	337	198	139	337
有料老人ホーム		507	418	925	524	441	965
介護老人保健施設		387	429	816	387	429	816
合計		2,054	1,713	3,768	2,072	1,736	3,808
2025 必要病床数（在宅等）		3,425 人/日					

（※4） 居宅、特別養護老人ホーム、養護老人ホーム、軽費老人ホーム、有料老人ホーム、介護老人保健施設、その他医療を受ける者が療養生活を営むことができる場所であって、現在の病院・診療所以外の場所において提供される医療を指し、現在の療養病床以外でも対応可能な患者の受け皿となることも想定しているもの（地域医療構想策定ガイドラインより）。

【結果】

本年4月1日の段階で、全ての福祉系サービスの定員は3,808人/日であり、在宅等の必要量3,425人/日に対する達成率は111.2%（383人/日分余剰）である。

3 介護療養病床の転換等（※5）

医療機関の名称	2020年7月1日時点		転換予定等
	医療機能	許可病床数	
ひまわりクリニック	報告なし	12	不明
せいだ循環器内科	慢性期	8	休棟

（※5）平成29年度末で設置期限を迎えた介護療養病床については、その経過措置期間が6年間延長されている。

4 休棟している病床の廃止等

医療機関の名称	2020年7月1日時点			2025年7月1日時点		
	病棟名	許可病床数	状況	病棟名	病床数	状況
西条市立周桑病院	4病棟	20	休棟	4病棟	20	回復期
	5病棟	41	休棟	5病棟	41	回復期
	I C U	4	休棟	I C U	4	休棟
田坂外科医院		19	休棟		19	不明
ひまわりクリニック		17	報告なし		17	不明
すみ整形外科リハビリ科		10	休棟		10	休棟
こんどう外科内科胃腸科クリニック		19	休棟		19	休棟
福田医院		19	休棟		19	休棟

5 今後の取組み

厚生労働省が目標達成度合いを測るための唯一のツールと位置付けている「病床機能報告」によると、2020年度においては、高度急性期及び回復期が不足、急性期及び慢性期が過剰であったが、「定量的な基準（2017～2019年度）」によると高度急性期以外の機能は充足している。

そのため、急性期から回復期への移行を検討している医療機関を把握した際には、圏域内の病床の使用状況を確認の上、必要な場合は調整を図ることとしたい。

令和2年度病床機能報告（管内病院）

資料1-1

医療機関名 (病院)	区分	2019年7月1日時点							2020年7月1日時点							2025年7月1日時点 ^(※)						
		高度 急性期	急性期	回復期	慢性期	休棟中 (再開予定)	休棟中 (廃止予定)	計	高度 急性期	急性期	回復期	慢性期	休棟中 (再開予定)	休棟中 (廃止予定)	計	高度 急性期	急性期	回復期	慢性期	休棟予定	廃止予定	計
愛媛労災病院	許可病床数	0	161	38			0	199	4	157	38			199	4	157	38					199
	稼働病床数	0	156	38				194	4	157	38			199								
愛媛県立新居浜病院	許可病床数	30	260					290	30	260				290	32	176						208
	稼働病床数	30	204					234	30	204				234								
住友別子病院	許可病床数	6	314	40				360	6	314	40			360	6	314	40					360
	稼働病床数	6	306	40				352	6	314	40			360								
十全総合病院	許可病床数		213	77	60			350		213	77	60		350		178	45	40				263
	稼働病床数		177	44	40			261		178	42	40		260								
新居浜協立病院	許可病床数		46		53			99		46		53		99		46		53				99
	稼働病床数		46		53			99		46		53		99								
立花病院	許可病床数		20		40			60		20		40		60		20		40				60
	稼働病床数		20		40			60		20		40		60								
岩崎病院	許可病床数				50			50				50		50				50				50
	稼働病床数				50			50				47		47								
循環器科林病院	許可病床数			28	48			76			28	48		76			28	48				76
	稼働病床数			28	48			76			28	48		76								
新居浜山内病院	許可病床数				32			32				32		32				32				32
	稼働病床数				32			32				32		32								
新居浜市 小計	許可病床数	36	1,014	183	283	0	0	1,516	40	1,010	183	283	0	0	1,516	42	891	151	263	0	0	1,347
	稼働病床数	36	909	150	263	0	0	1,358	40	919	148	260	0	0	1,367							
西条中央病院	許可病床数		90	57	93			240		90	57	93		240		90	57	93				240
	稼働病床数		90	57	93			240		90	57	93		240								
済生会西条病院	許可病床数	4	122	24				150	4	122	24			150	4	122	24					150
	稼働病床数	4	122	24				150	4	122	24			150								
村上記念病院	許可病床数		99	48	52			199		99	46	54		199		99	46	54				199
	稼働病床数		99	48	52			199		99	46	54		199								
西条市立周桑病院	許可病床数		60	60		61	4	185		60	60		65	185		60	121		4			185
	稼働病床数		60	56		0	0	116		50	59		0	109								
西条愛寿会病院	許可病床数				180			180				180		180				180				180
	稼働病床数				180			180				180		180								
共立病院	許可病床数				86			86				51		51				51				51
	稼働病床数				86			86				51		51								
渡部病院	許可病床数		52					52		52				52		52						52
	稼働病床数		52					52		52				52								
西条市民病院	許可病床数		25	50	26			101		25	50	26		101		25	50	26				101
	稼働病床数		25	50	26			101		25	50	26		101								
横山病院	許可病床数				36			36				36		36				36				36
	稼働病床数				36			36				36		36								
西条市 小計	許可病床数	4	448	239	473	61	4	1,229	4	448	237	440	65	0	1,194	4	448	298	440	4	0	1,194
	稼働病床数	4	448	235	473	0	0	1,160	4	438	236	440	0	0	1,118							
圏域 病院合計	許可病床数	40	1,462	422	756	61	4	2,745	44	1,458	420	723	65	0	2,710	46	1,339	449	703	4	0	2,541
	稼働病床数	40	1,357	385	736	0	0	2,518	44	1,357	384	700	0	0	2,485							

※ 許可病床数

圏域 合計	許可病床数	40	1,522	457	785	90	42	2,936	44	1,537	455	733	113	19	2,901	46	1,399	503	703	52	0	2,703
	稼働病床数	40	1,417	420	757	0	0	2,634	44	1,436	419	700	0	0	2,599							

令和2年度病床機能報告（管内診療所）

資料1-1

医療機関名 (診療所)	区分	2019年7月1日時点							2020年7月1日時点							2025年7月1日時点 ^(※)							
		高度 急性期	急性期	回復期	慢性期	休棟中 (再開予定)	休棟中 (廃止予定)	計	高度 急性期	急性期	回復期	慢性期	休棟中 (再開予定)	休棟中 (廃止予定)	計	高度 急性期	急性期	回復期	慢性期	休棟予定	廃止予定	計	
新谷ウイメンズクリニック	許可病床数		14					14		14					14								14
	稼働病床数		14					14		14					14								14
田坂外科医院	許可病床数							19							19								0
	稼働病床数							0							0								0
こにしクリニック	許可病床数		16					16		16					16								16
	稼働病床数		16					16		16					16								16
ひまわりクリニック	許可病床数							0							0								0
	稼働病床数							0							0								0
せいだ循環器内科	許可病床数				10			10				10			10								0
	稼働病床数				2			2				0			0								0
大橋胃腸肛門科外科医院	許可病床数		19					19		19					19								19
	稼働病床数		19					19		19					19								19
医療法人鎌田産婦人科	許可病床数			16			0	16			16			16			16						16
	稼働病床数			16			0	16			16			16			16						16
すみ整形外科リハビリ科	許可病床数					10		10				10			10						10		10
	稼働病床数					0		0				0			0								0
医療法人宮下整形外科内科	許可病床数		0		19			19		19					19								19
	稼働病床数		0		19			19		19					19								19
中萩診療所	許可病床数			19				19			19			19									19
	稼働病床数			19				19		19				19									19
こんどう外科内科胃腸科クリニック	許可病床数					19		19				19			19								19
	稼働病床数					0		0				0			0								0
新居浜市 小計	許可病床数	0	49	35	29	29	19	161	0	68	35	10	29	19	161	0	49	54	0	29	0	0	132
	稼働病床数	0	49	35	21	0	0	105	0	68	35	0	0	0	103	0	49	54	0	29	0	0	132
サカタ産婦人科	許可病床数		11					11		11				11									11
	稼働病床数		11					11		11				11									11
福田医院	許可病床数						19	19					19	19								19	19
	稼働病床数						0	0					0	0								19	19
回生堂医院	許可病床数							0						0									0
	稼働病床数							0						0									0
西条市 小計	許可病床数	0	11	0	0	0	19	30	0	11	0	0	19	0	30	0	11	0	0	19	0	0	30
	稼働病床数	0	11	0	0	0	0	11	0	11	0	0	0	11	0	11	0	11	0	19	0	0	30
圏域 診療所合計	許可病床数	0	60	35	29	29	38	191	0	79	35	10	48	19	191	0	60	54	0	48	0	0	162
	稼働病床数	0	60	35	21	0	0	116	0	79	35	0	0	0	114	0	60	54	0	48	0	0	162

※ 許可病床数

圏域 合計	許可病床数	40	1,522	457	785	90	42	2,936	44	1,537	455	733	113	19	2,901	46	1,399	503	703	52	0	2,703
	稼働病床数	40	1,417	420	757	0	0	2,634	44	1,436	419	700	0	0	2,599	46	1,399	503	703	52	0	2,703