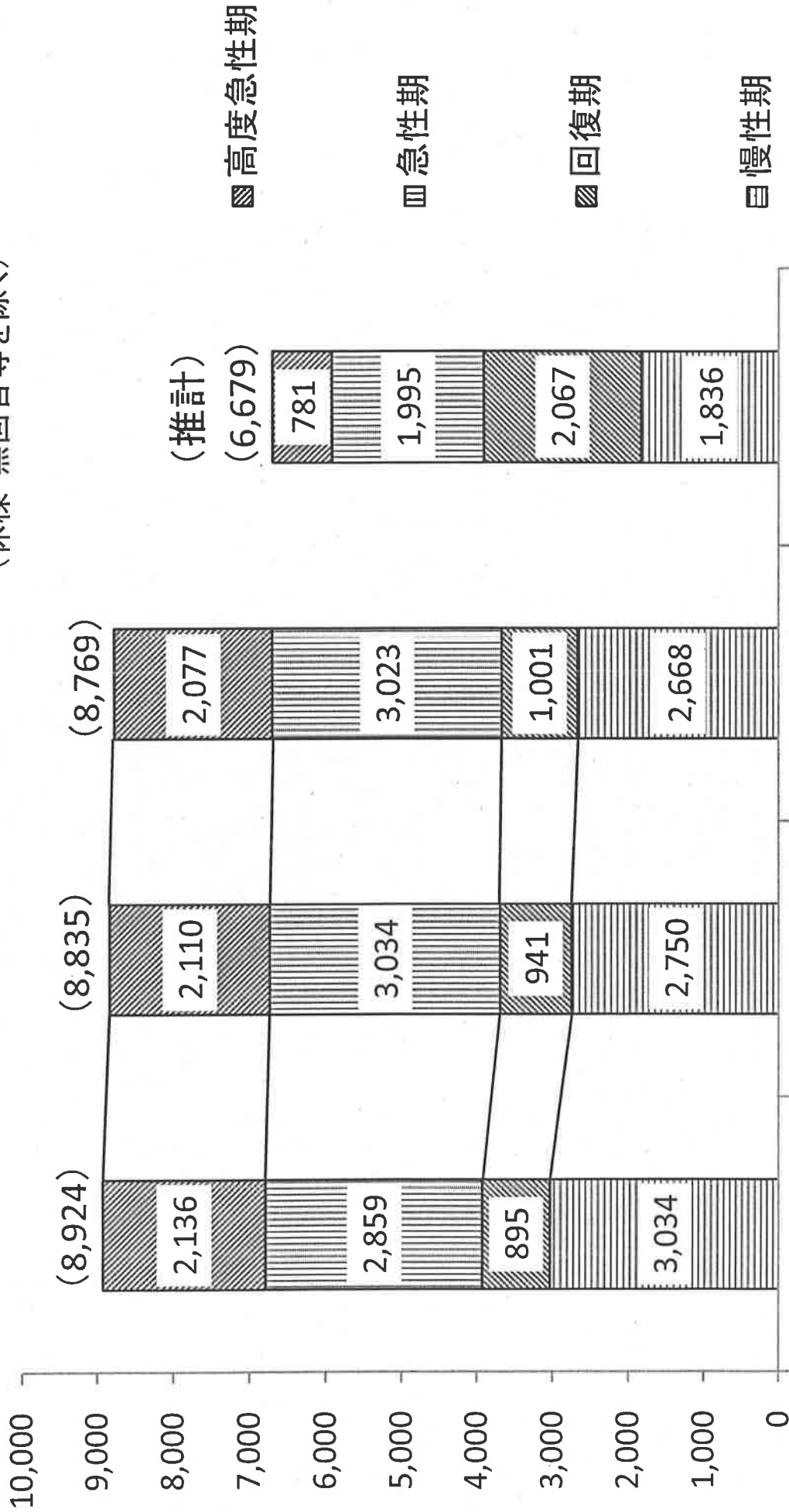


平成28年度病床機能報告
概況集計結果
(松山構想区域)

機能区分別病床数の推移

(休棟・無回答等を除く)



松山構想区域機能区分別病床数(病床機能報告による)

	全体				病院				診療所						
	全体	内訳			全体	内訳			全体	内訳					
		高度急性期	急性期	回復期		慢性期	高度急性期	急性期		回復期	慢性期	高度急性期	急性期	回復期	慢性期
平成26年	8,924	2,136	2,859	895	3,034	7,531	2,136	2,197	570	2,628	1,393	0	662	325	406
平成27年 (前年比)	8,835 (△ 89)	2,110 (△ 26)	3,034 (175)	941 (46)	2,750 (△ 284)	7,552 (21)	2,091 (△ 45)	2,391 (194)	653 (83)	2,417 (△ 211)	1,283 (△ 110)	19 (19)	643 (△ 19)	288 (△ 37)	333 (△ 73)
平成28年 (前年比)	8,769 (△ 66)	2,077 (△ 33)	3,023 (△ 11)	1,001 (60)	2,668 (△ 82)	7,475 (△ 77)	2,058 (△ 33)	2,401 (10)	644 (△ 9)	2,372 (△ 45)	1,294 (11)	19 (0)	622 (△ 21)	357 (69)	296 (△ 37)

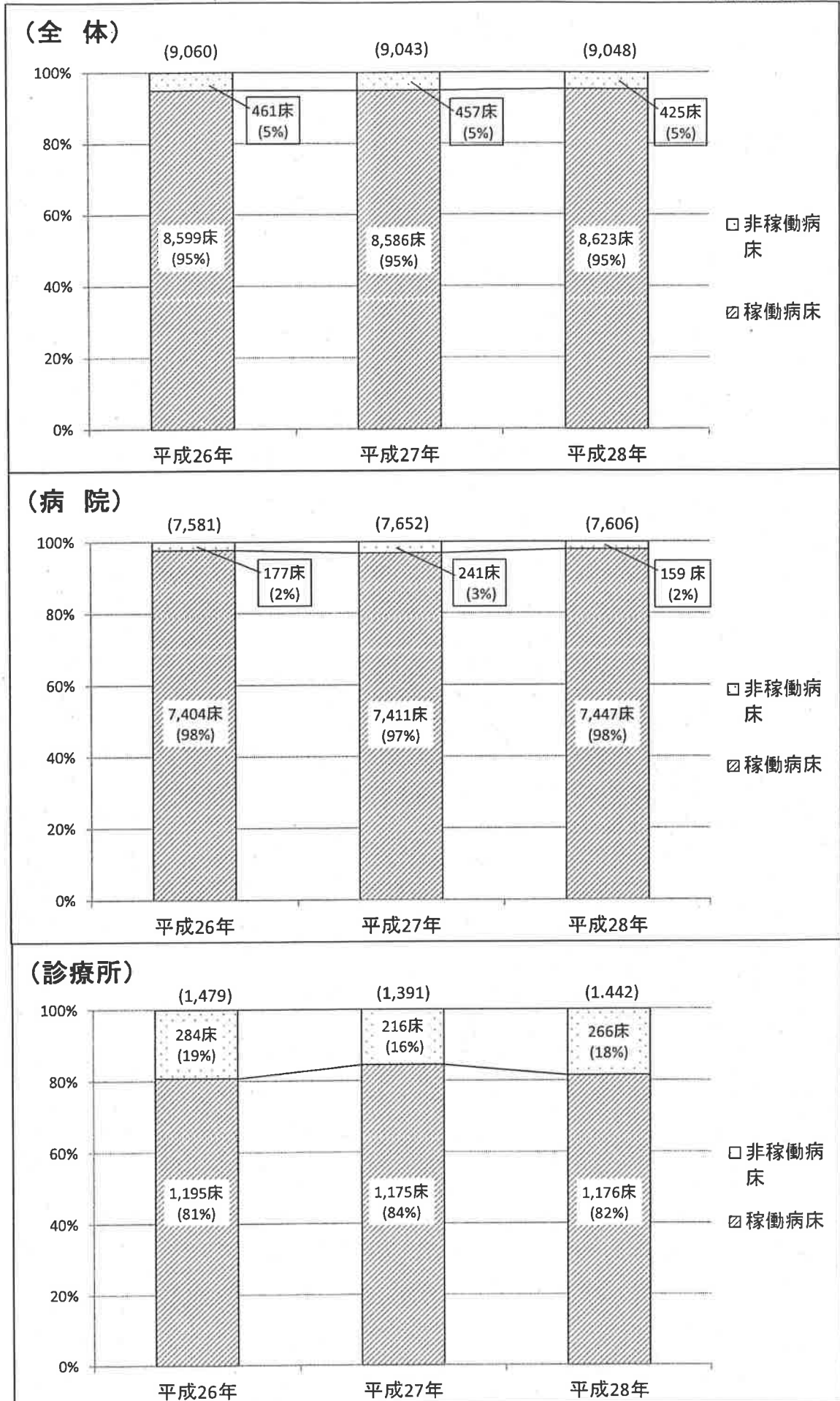
※休棟・無回答等を除く。

(参考)平成37年(2025年)必要病床数推計値

	全体	高度急性期	急性期	回復期	慢性期
平成37年 (2025年)	6,679	781	1,995	2,067	1,836

病床稼働状況の推移

病床機能報告

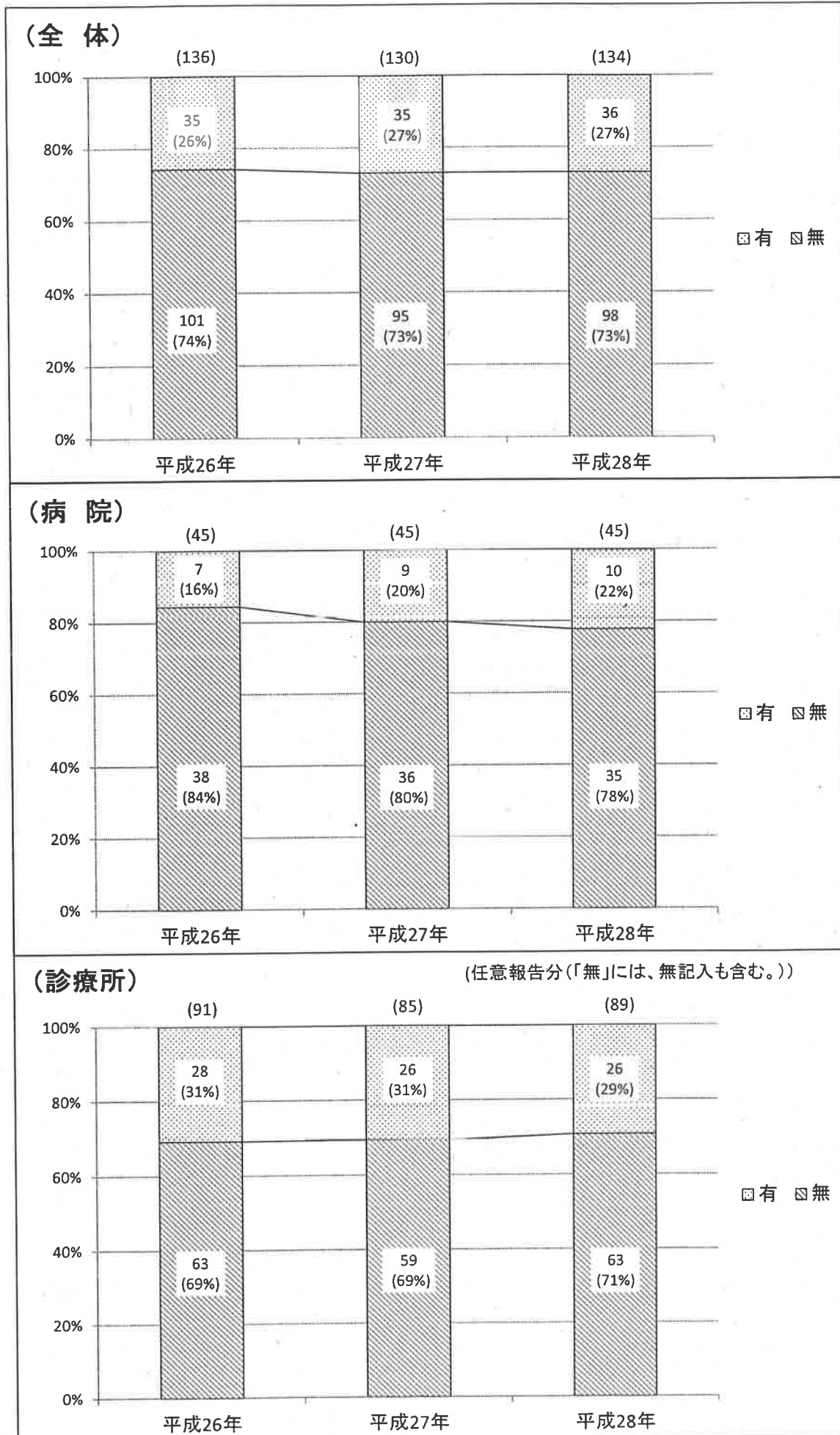


※病床数: 休棟・無回答等を含む。

※稼働病床: 過去1年間に一度も入院患者を収容しなかった病床を許可病床から除いた病床

在宅療養支援病院・診療所届出状況の推移

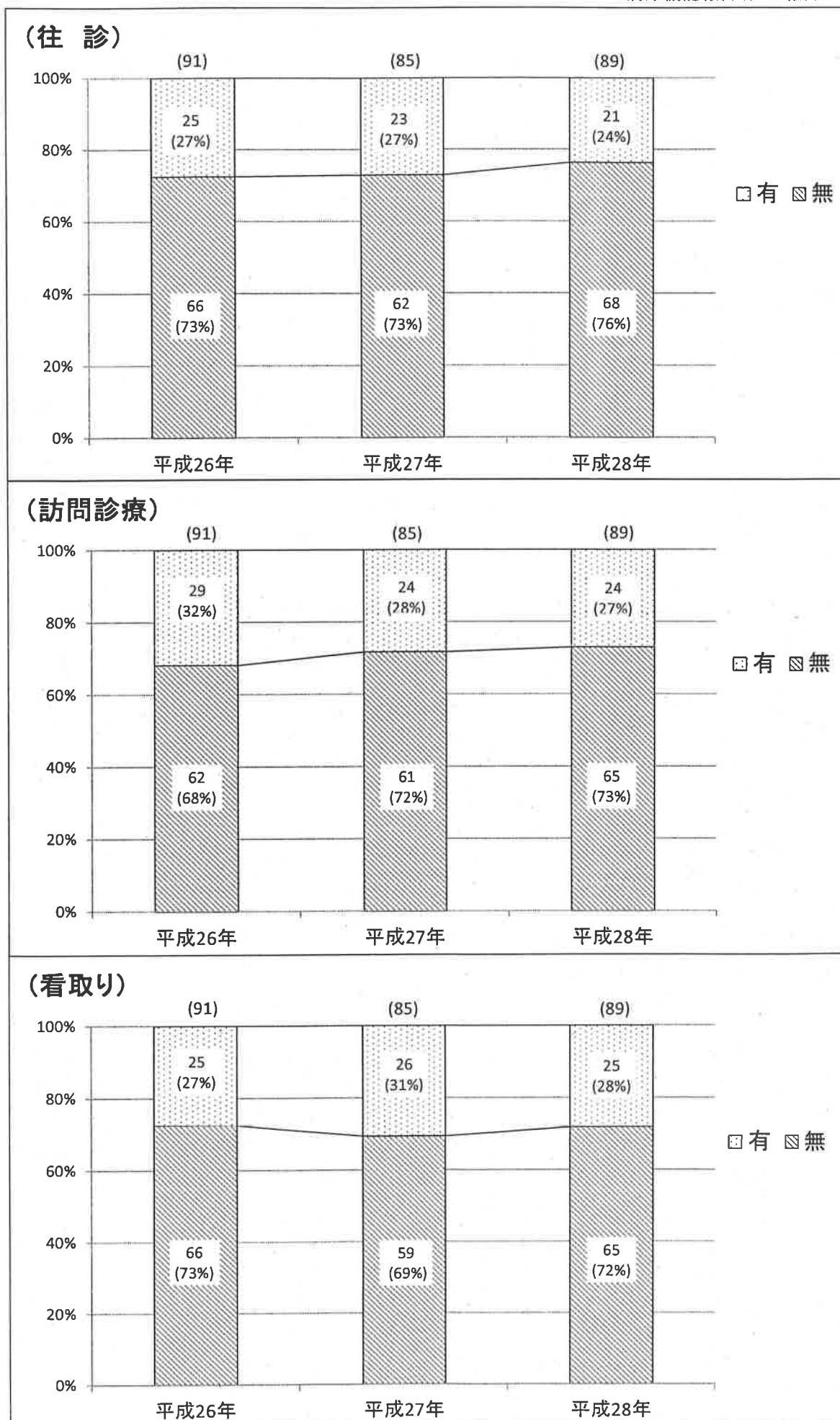
病床機能報告



※各年の病院、診療所数は、病床機能報告の集計を行った施設数(不備のある報告を除外)

有床診療所「往診」等実施状況の推移

病床機能報告(任意報告分)



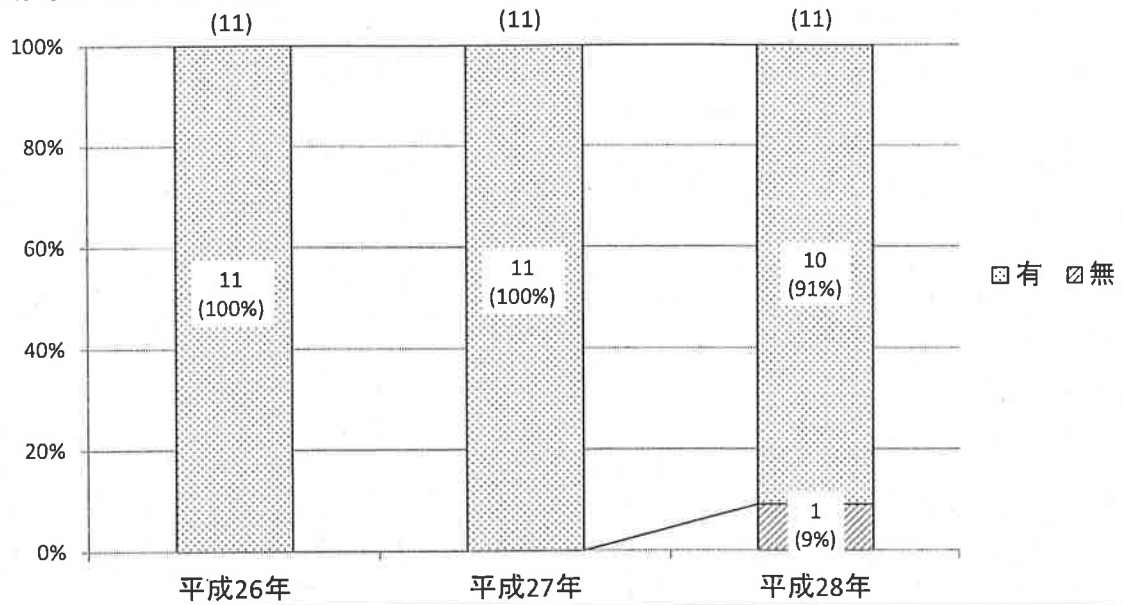
※「無」には、無記入も含む。

※診療所数は、病床機能報告の集計を行った施設数(不備のある報告を除外)

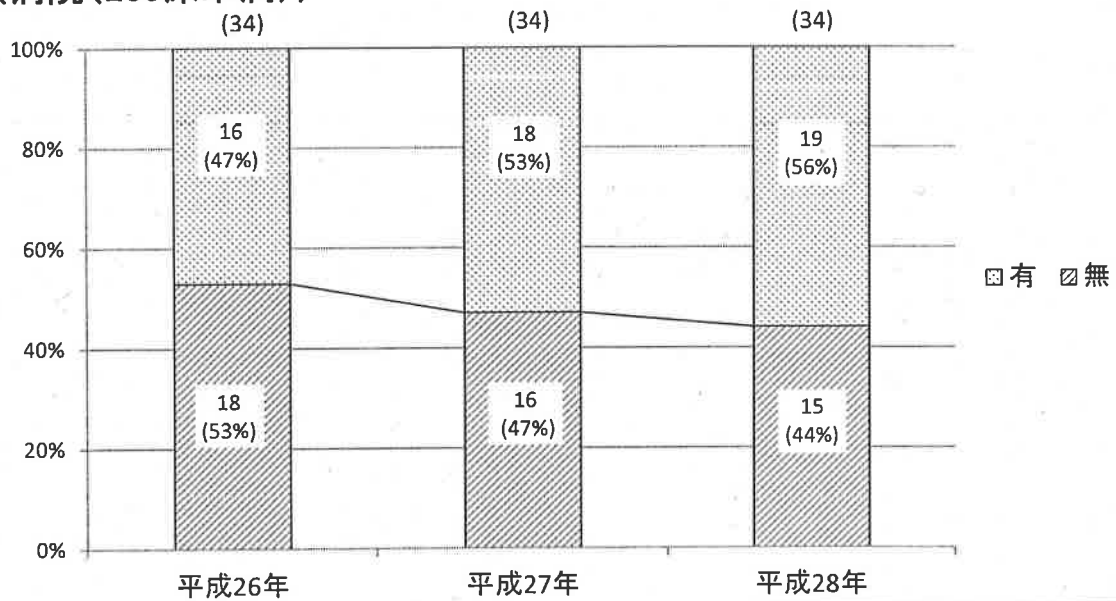
退院調整部門設置状況の推移

病床機能報告

(病院(200床以上))

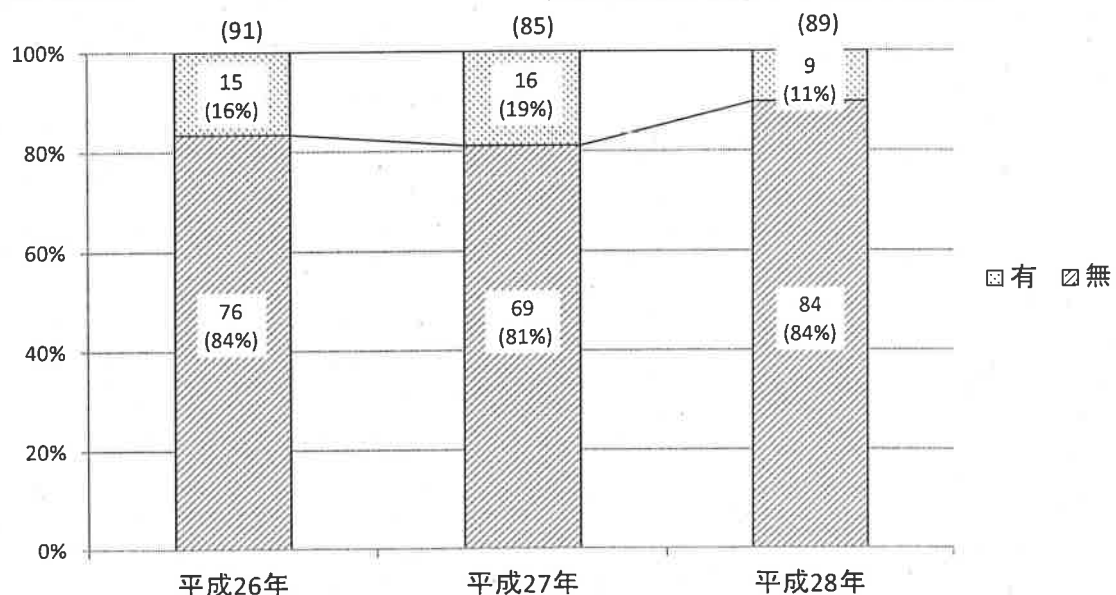


(病院(200床未満))



(診療所)

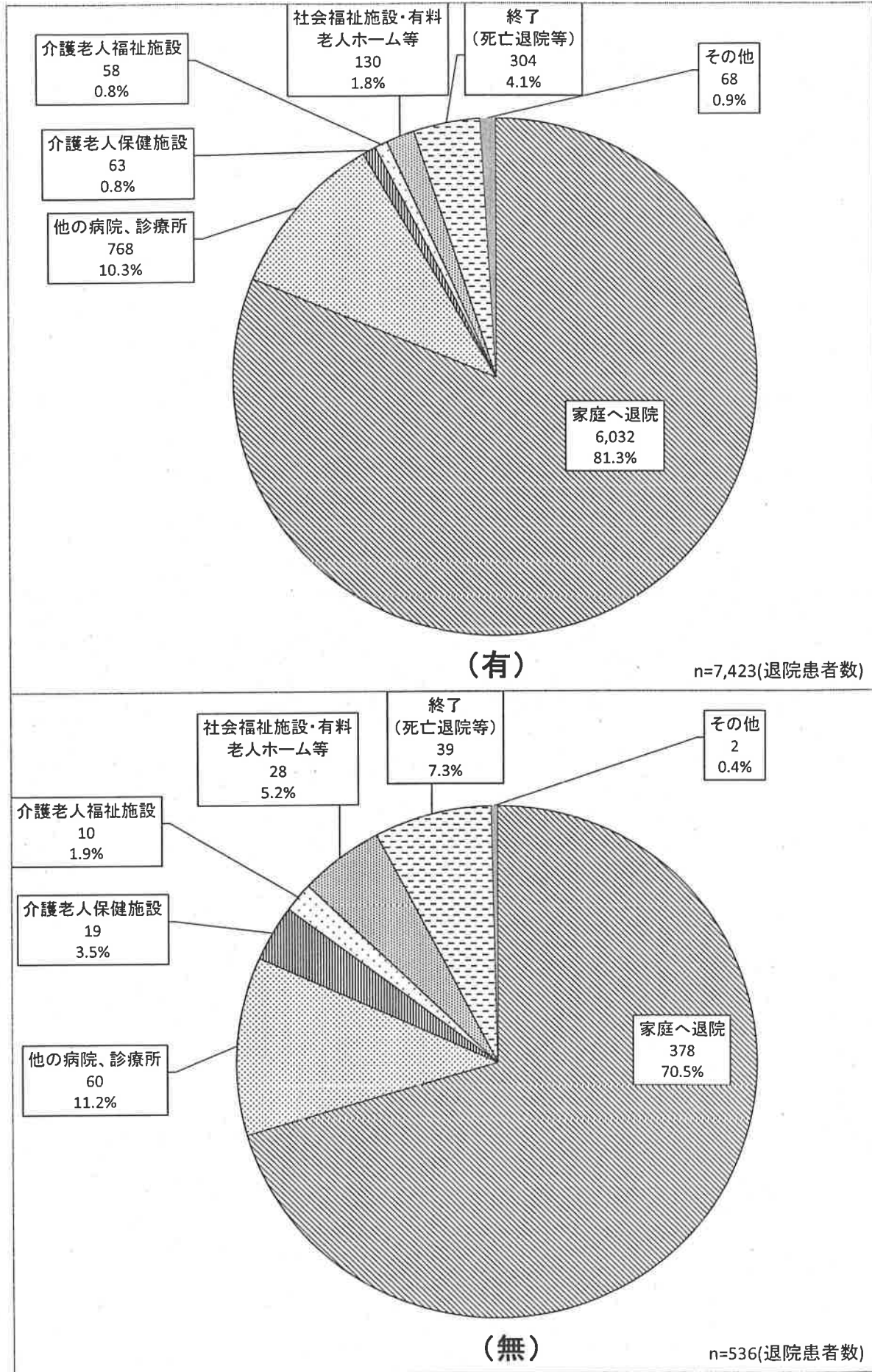
(任意報告分(「無」には、無記入も含む。))



※各年の病院、診療所数は、病床機能報告の集計を行った施設数(不備のある報告を除外)

退院調整部門 設置有無別 退院先 (病院)

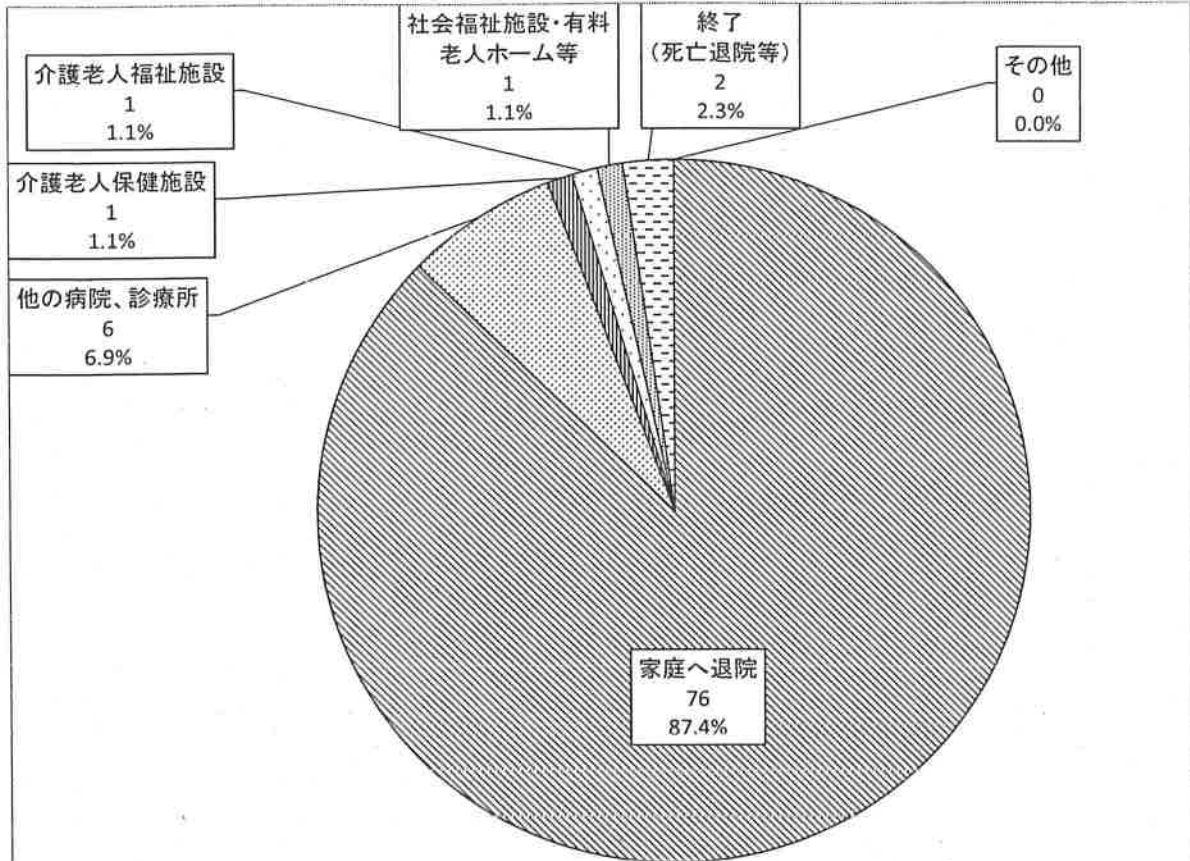
H28病床機能報告



※家庭への退院：老人短期入所施設、老人デイサービスセンター、老人福祉センター、小規模多機能型居宅介護、サービス付高齢者向け住宅を含む。

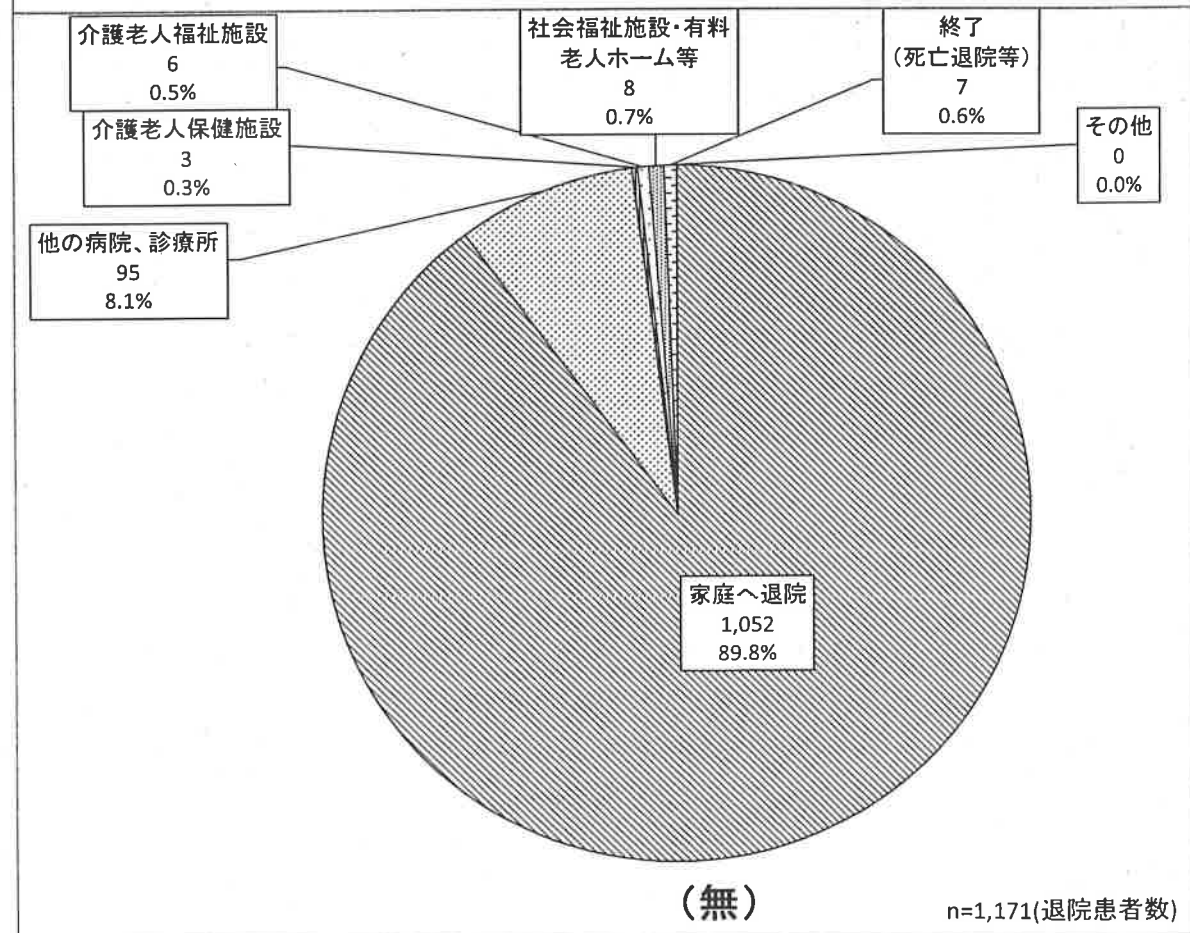
退院調整部門 設置有無別 退院先 (診療所)

H28病床機能報告



(有)

n=87(退院患者数)



(無)

n=1,171(退院患者数)

※家庭への退院：老人短期入所施設、老人デイサービスセンター、老人福祉センター、小規模多機能型居宅介護、サービス付高齢者向け住宅を含む。