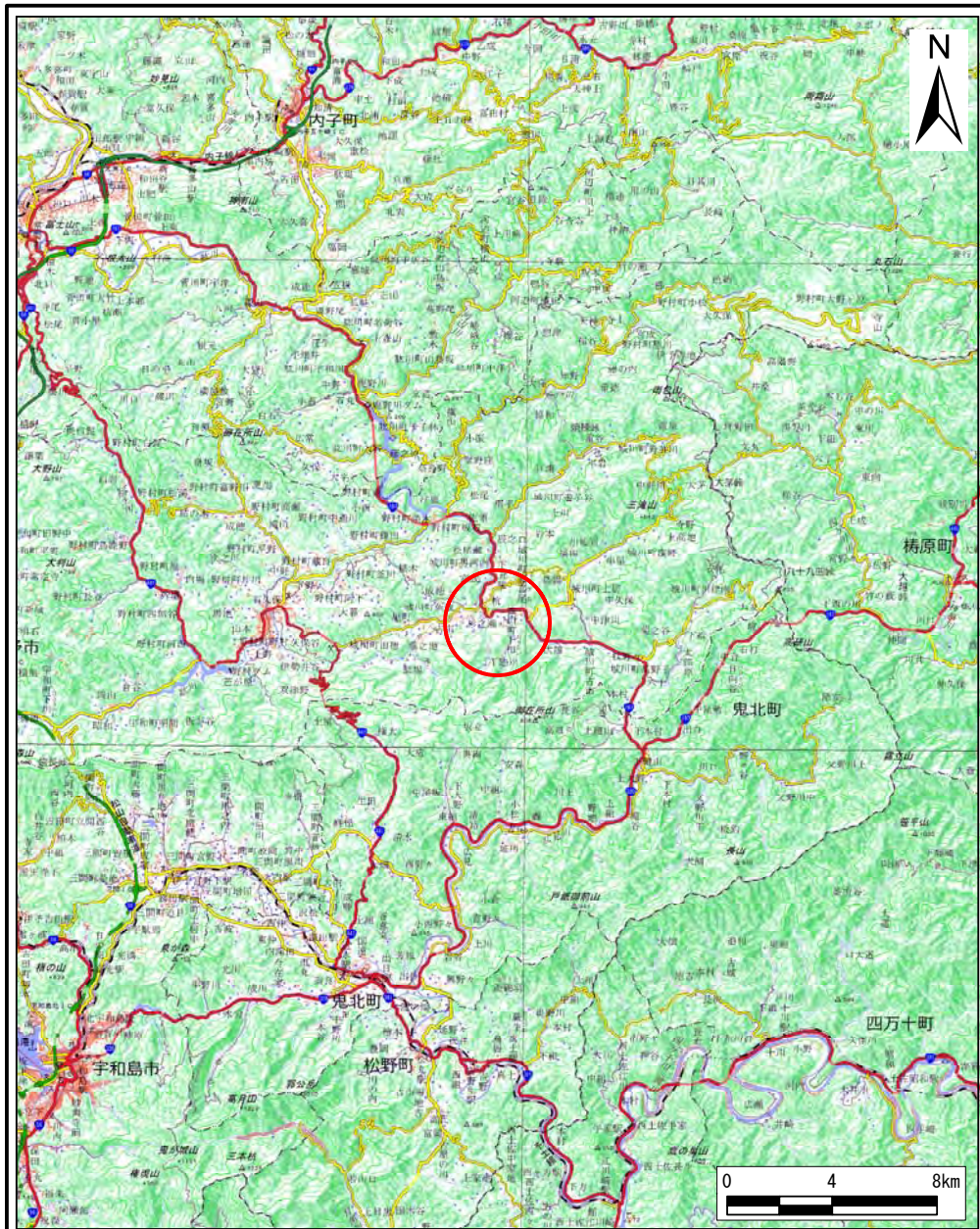
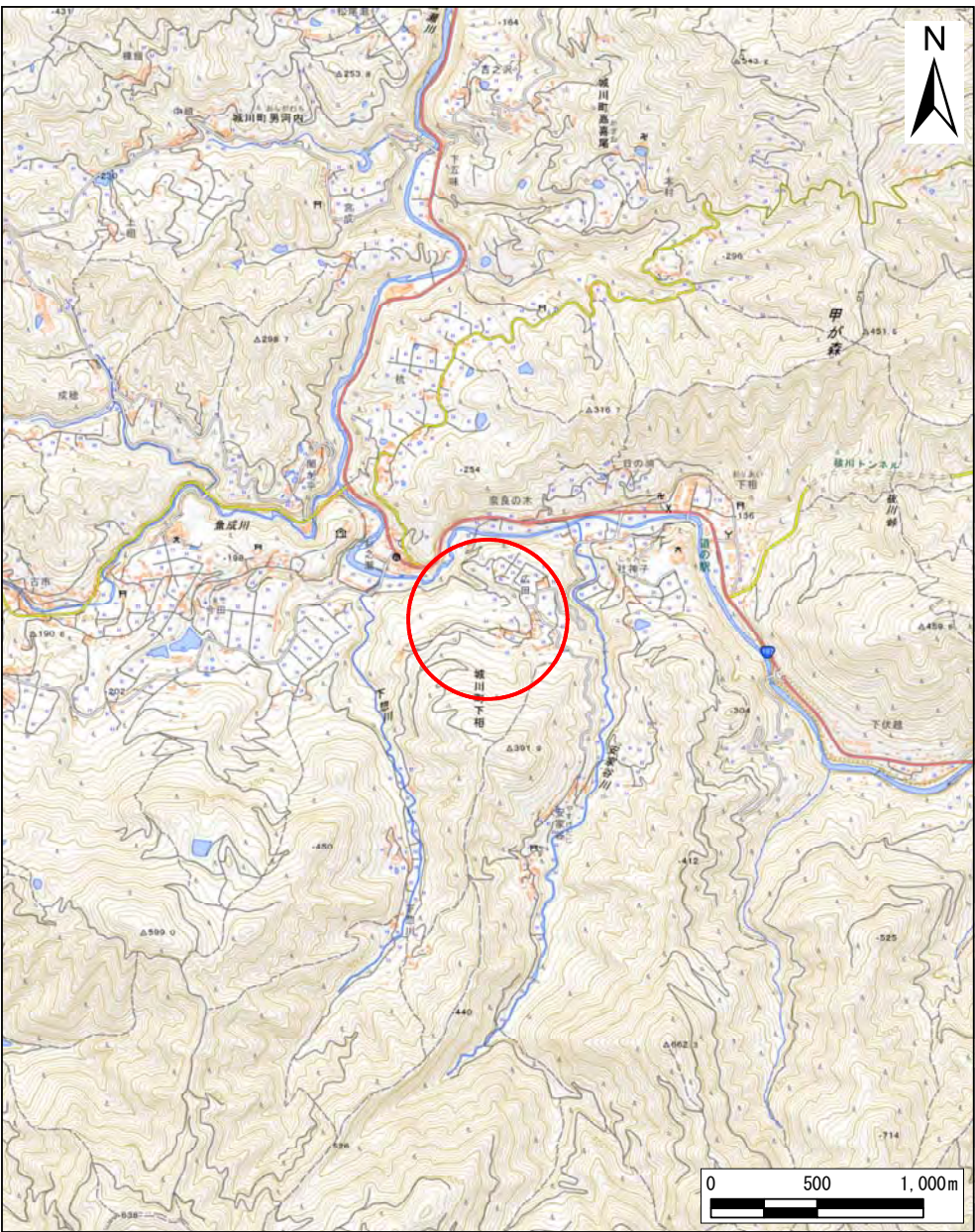


土砂災害警戒区域等の指定の公示に係る図書（その１）



(1/200,000)

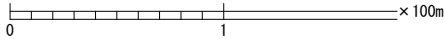
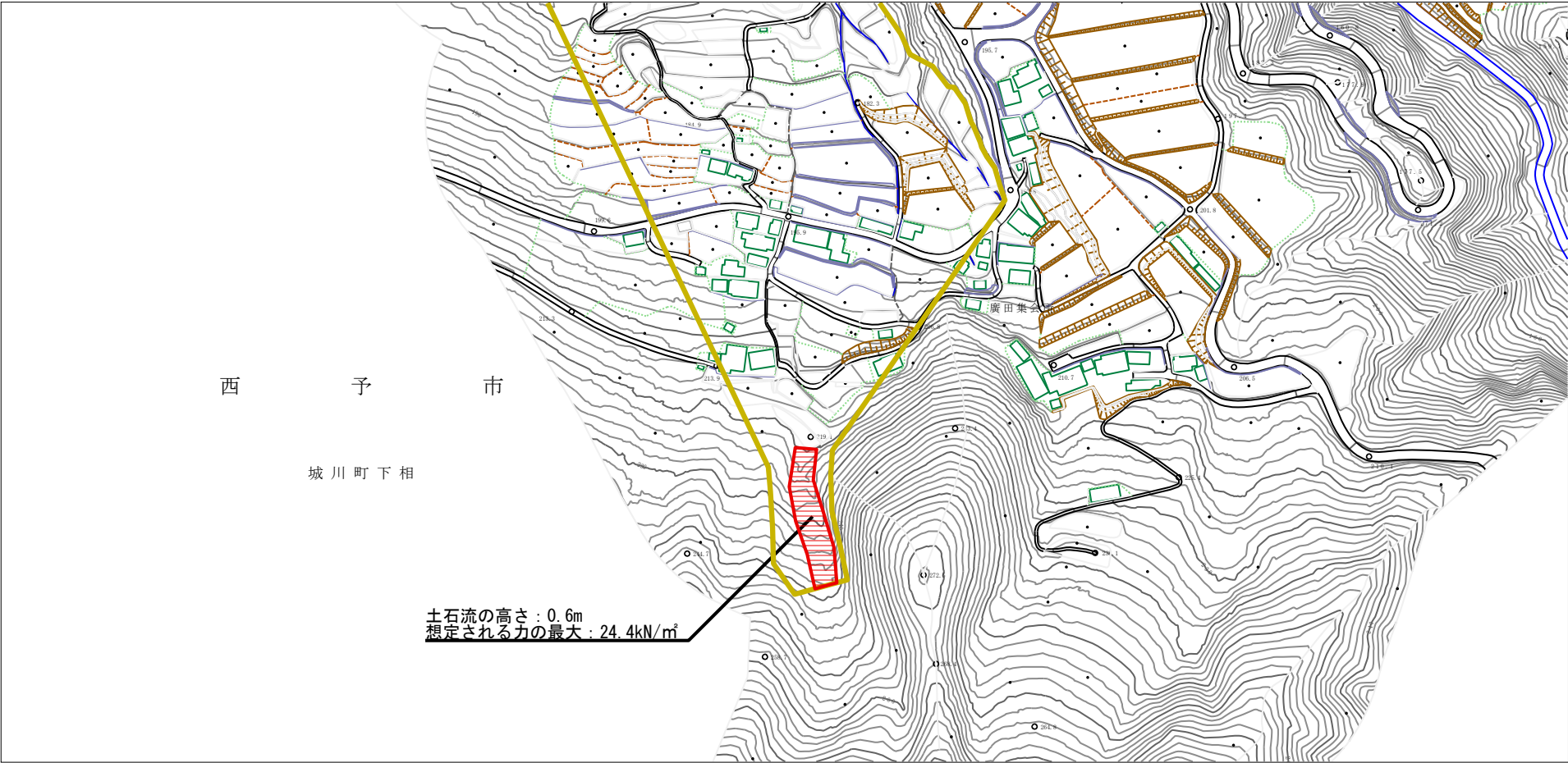








(1/25,000)

様式－１（土）
土砂災害警戒区域・土砂災害特別警戒区域
位置図

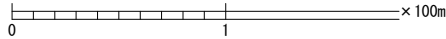
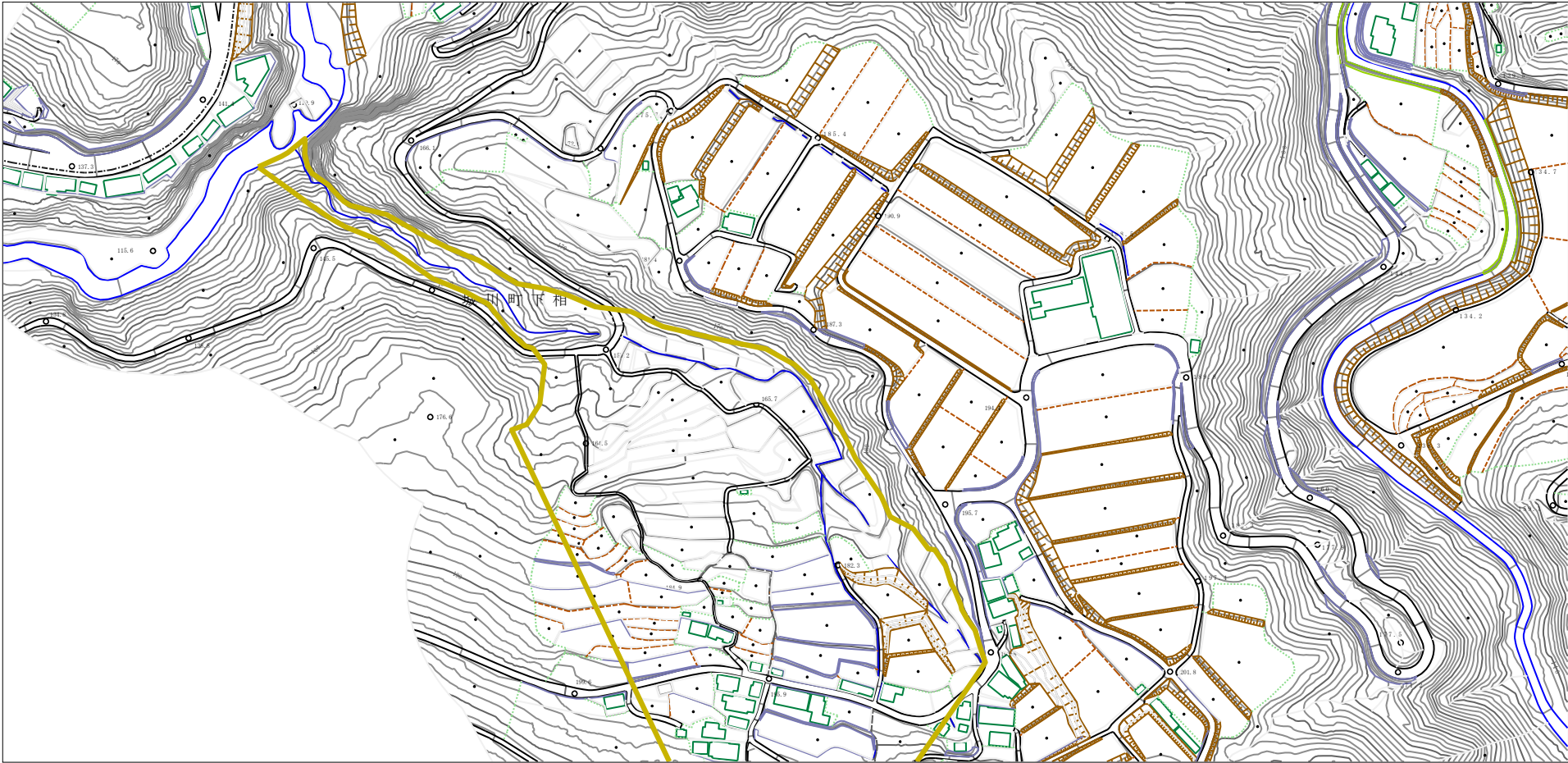
自然現象の種類	土石流
溪流番号	464D-0021
溪流名	城川町下相102号谷
所在地	西予市城川町下相


土砂災害警戒区域等の指定の公示に係る図書（その2）



様式－２（土） 土砂災害警戒区域・土砂災害特別警戒区域図	土砂災害防止法施行令第２条の基準に該当する区域		  縮尺 1：2,500	自然現象の種類	土石流	溪流番号	464D-0021	
	土砂災害防止法施行令第３条の基準に該当する区域	土石流の高さが１ｍを超える場合、土石等の移動による力が50kN/mを超える区域		  	告示番号	未指定	溪流名	城川町下相102号谷
		土石流の高さが１ｍを超える場合、土石等の移動による力が50kN/m以下の区域			告示年月日		所在地	西予市城川町下相
		それ以外の区域						

土砂災害警戒区域等の指定の公示に係る図書（その2）



様式－2（土） 土砂災害警戒区域・土砂災害特別警戒区域 区域図	土砂災害防止法施行令第二条の基準に該当する区域		 N 縮尺 1:2,500	自然現象 の種類	土石流	溪流番号	464D-0021
	土砂災害防止 法施行令第三 条の基準に該 当する区域	土石流の高さが1mを超える場合、土石等の 移動による力が50kN/mを超える区域 土石流の高さが1mを超える場合、土石等の 移動による力が50kN/m以下の区域		告示番号	未指定	溪流名	城川町下相102号谷
	それ以外の区域			告示年月日		所在地	西予市城川町下相