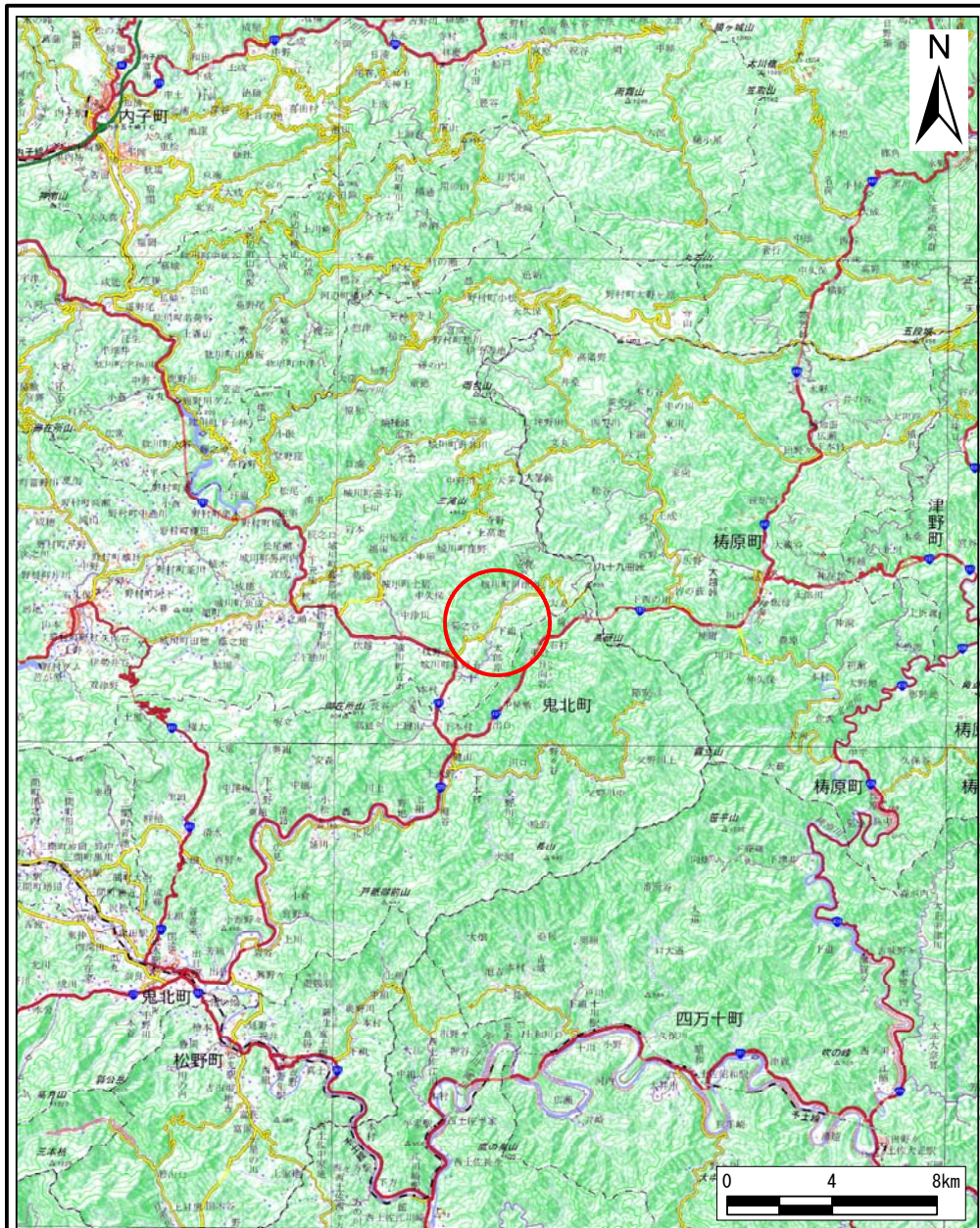
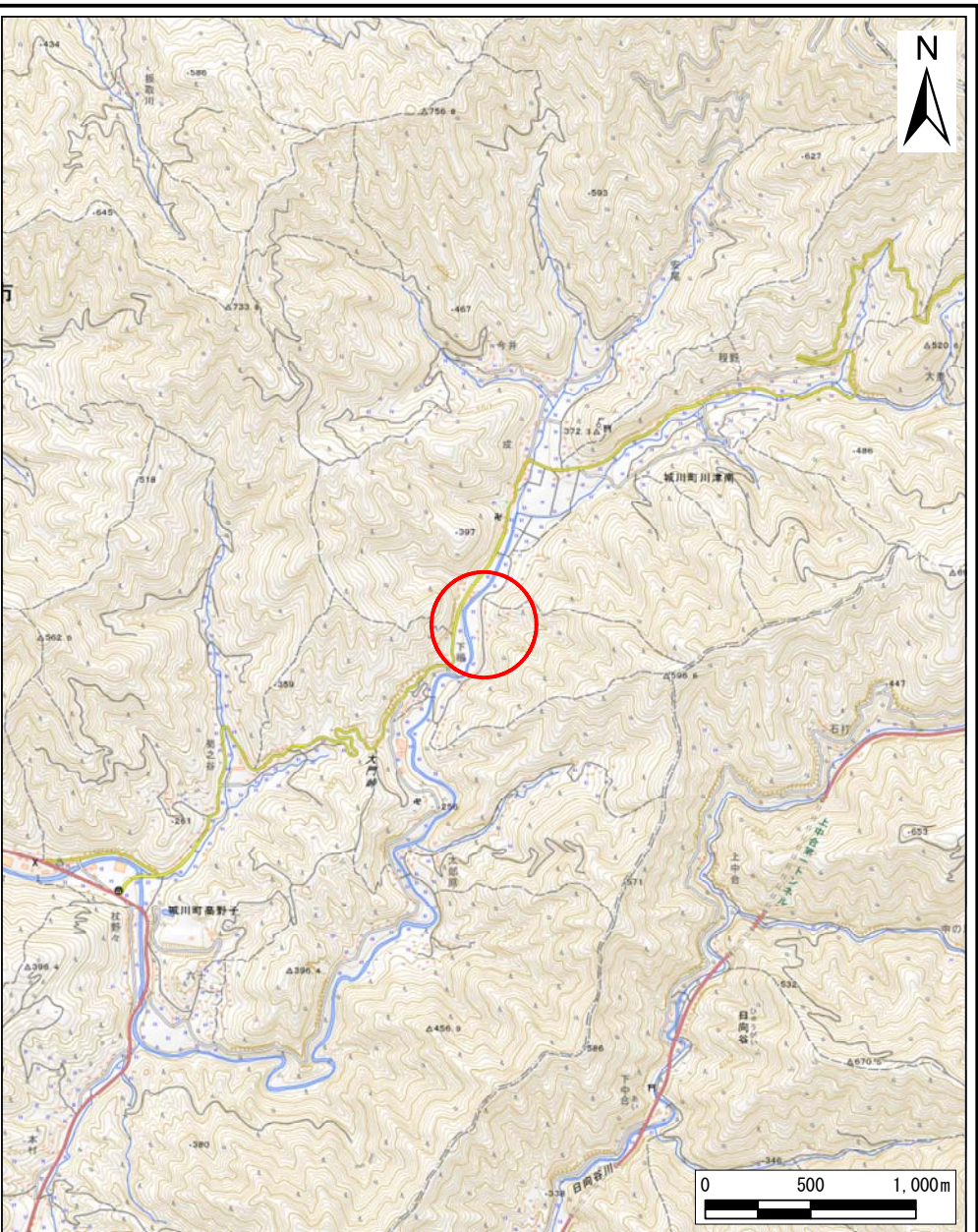


土砂災害警戒区域等の指定の公示に係る図書（その１）



(1/200,000)

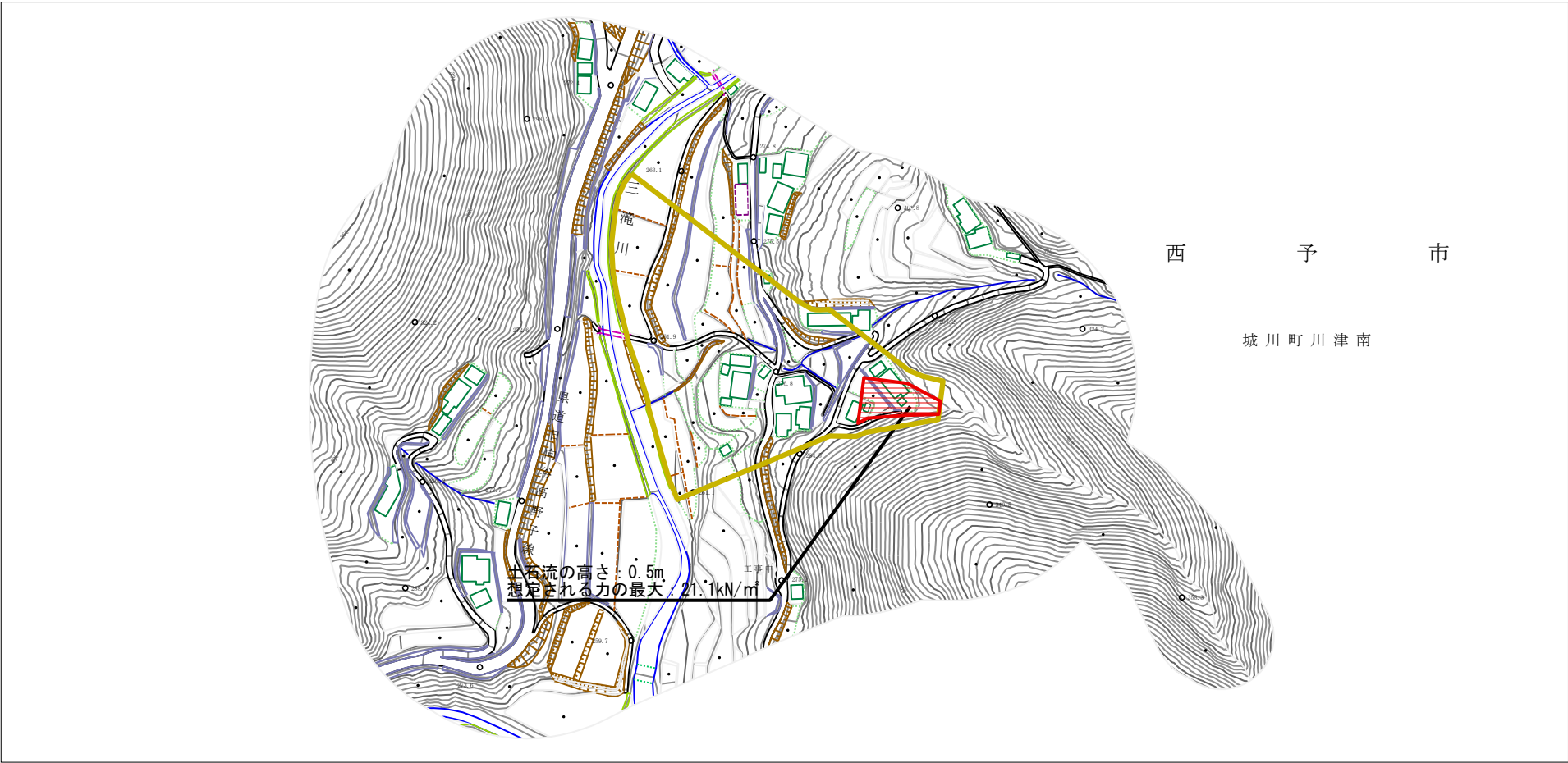


(1/25,000)

様式－１(土) 土砂災害警戒区域・土砂災害特別警戒区域 位置図	自然現象の種類	土石流
	溪流番号	464D-0008
	溪流名	城川町川津南101号谷
	所在地	西予市城川町川津南



土砂災害警戒区域等の指定の公示に係る図書（その2）



西予市

城川町川津南



様式-2（土） 土砂災害警戒区域・土砂災害特別警戒区域 区域図	土砂災害防止法施行令第二条の基準に該当する区域			N 縮尺 1:2,500	自然現象 の種類	土石流	溪流番号	464D-0008
	土砂災害防止 法施行令第三 条の基準に該 当する区域	土石流の高さが1mを超える場合、土石等の 移動による力が50kN/mを超える区域			告示番号	未指定	溪流名	城川町川津南101号谷
		土石流の高さが1mを超える場合、土石等の 移動による力が50kN/m以下の区域			告示年月日		所在地	西予市城川町川津南