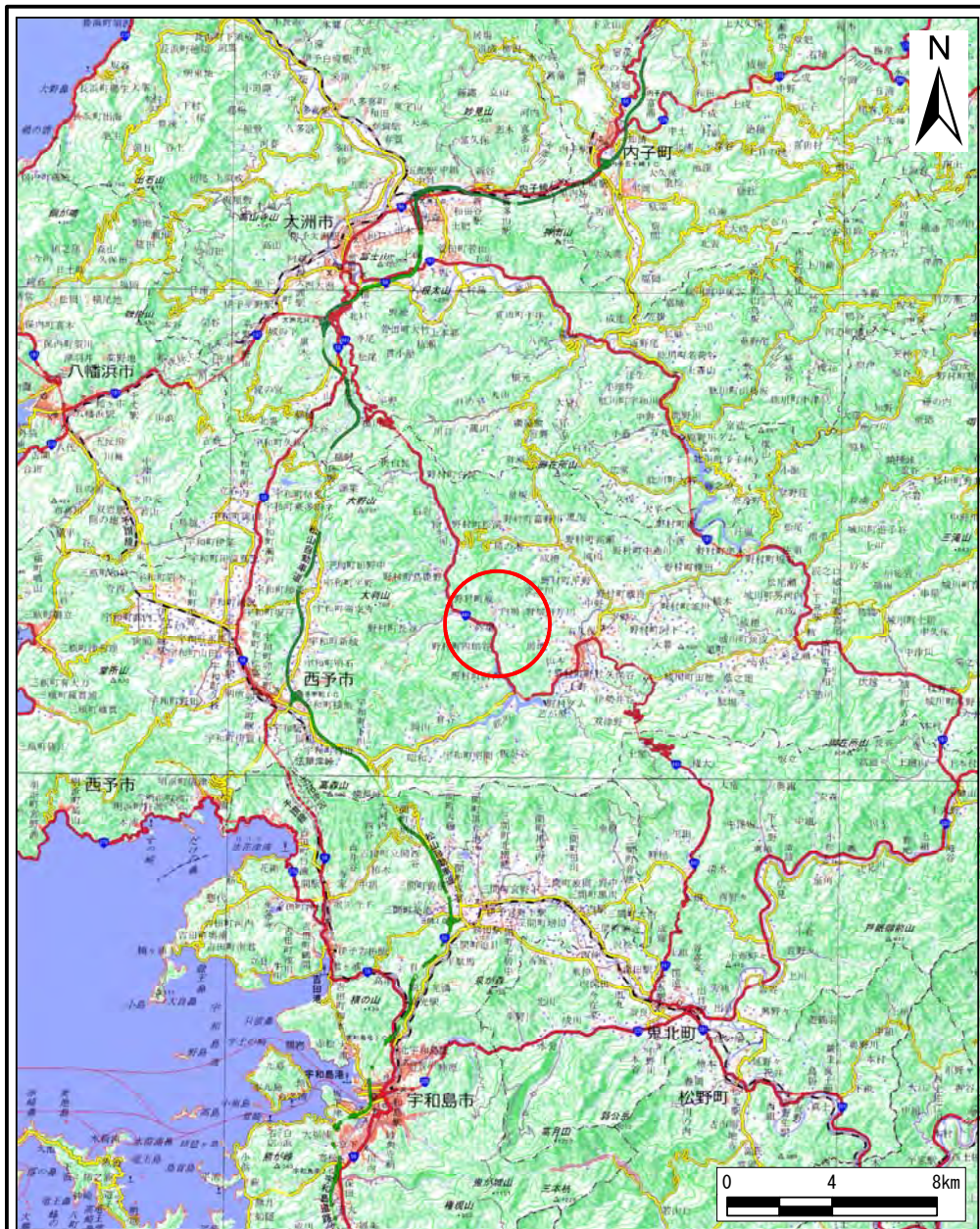
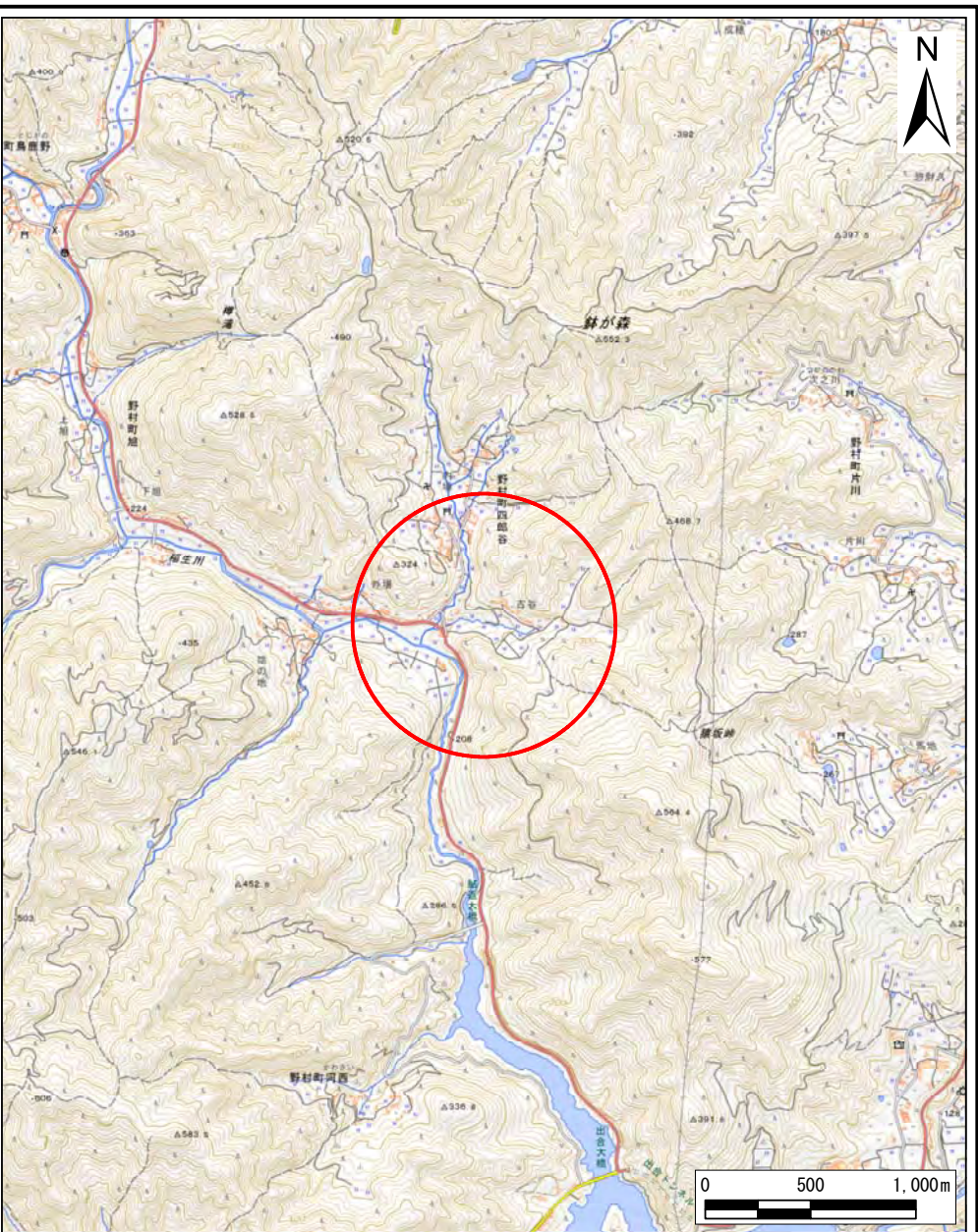


土砂災害警戒区域等の指定の公示に係る図書（その1）



(1/200,000)

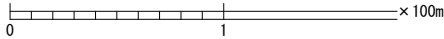
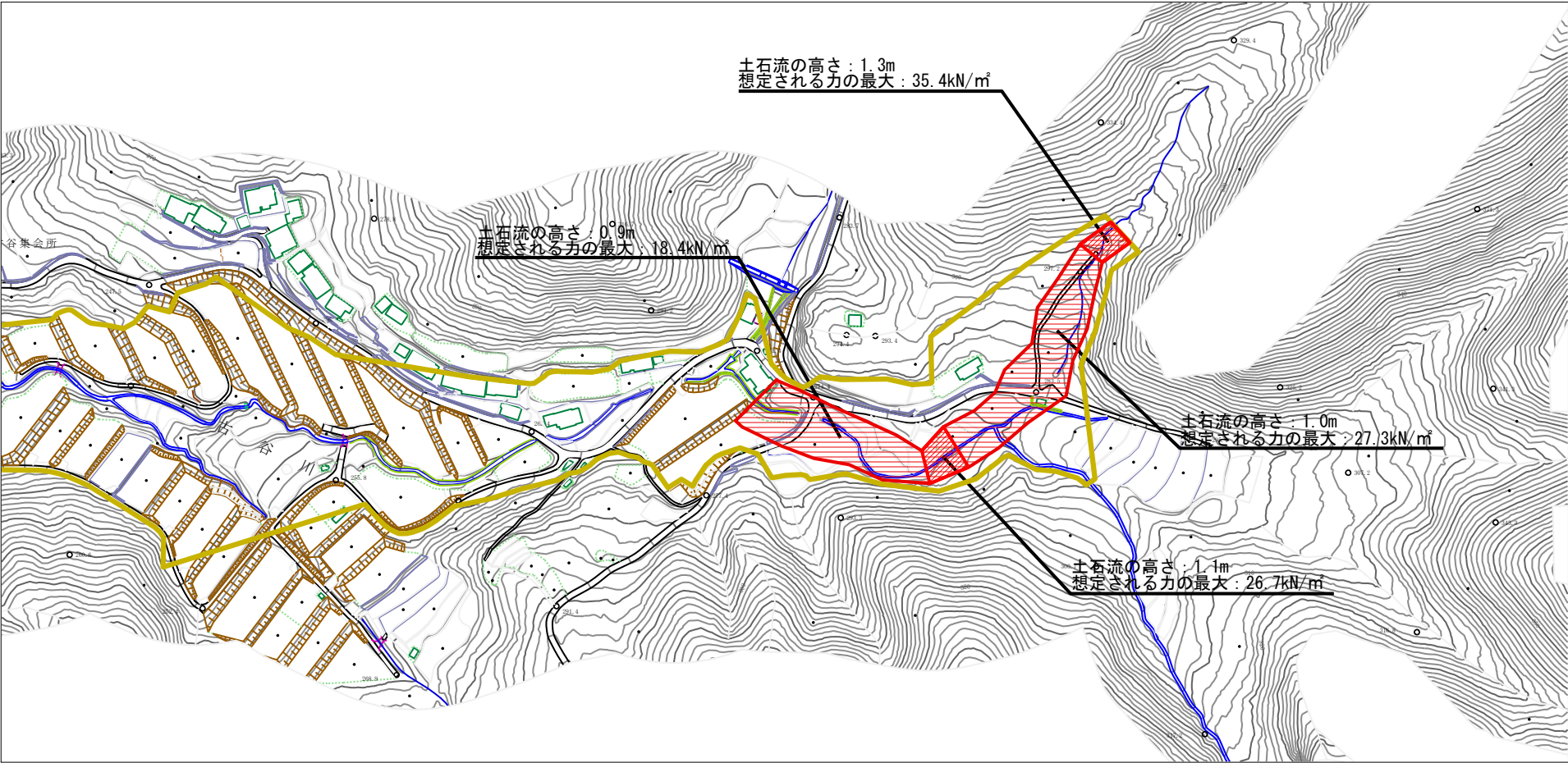



(1/25,000)

様式-1(土) 土砂災害警戒区域・土砂災害特別警戒区域 位置図	自然現象の種類	土石流
	溪流番号	463D-0028-1
	溪流名	野村町四郎谷101号谷-1
	所在地	西予市野村町四郎谷

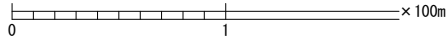
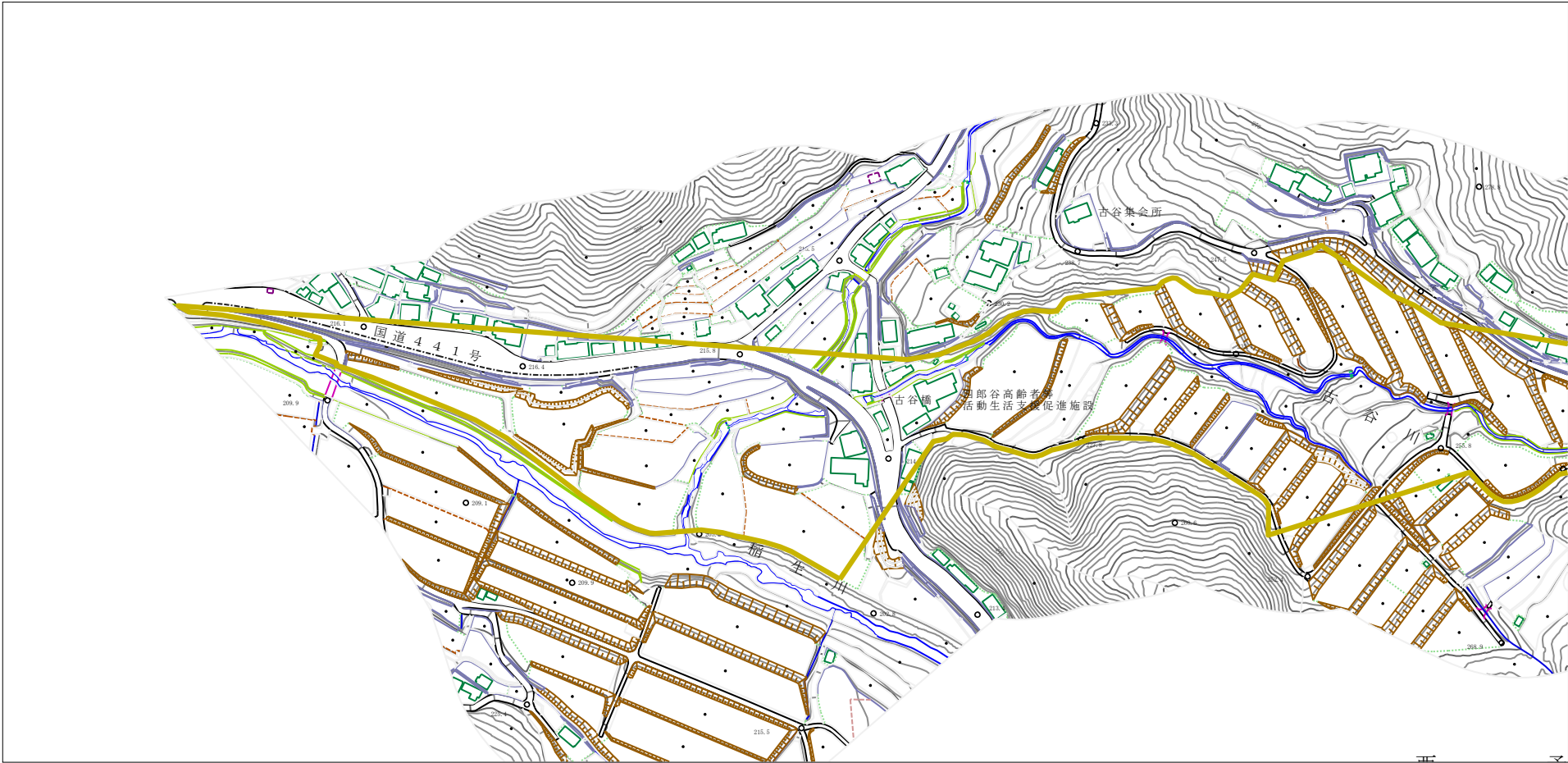
「測量法に基づく国土地理院長承認(複製)R 5JHf 359」
「本製品を複製する場合には、国土地理院の長の承認を得なければならない。」


土砂災害警戒区域等の指定の公示に係る図書（その2）



様式－２（土） 土砂災害警戒区域・土砂災害特別警戒区域 区域図	土砂災害防止法施行令第二条の基準に該当する区域		  縮尺 1：2,500	自然現象 の種類	土石流	溪流番号	463D-0028-1
	土砂災害防止 法施行令第三 条の基準に該 当する区域			告示番号	未指定	溪流名	野村町四郎谷101号谷-1
	それ以外の区域			告示年月日		所在地	西予市野村町四郎谷

土砂災害警戒区域等の指定の公示に係る図書（その2）



様式－2（土） 土砂災害警戒区域・土砂災害特別警戒区域 区域図	土砂災害防止法施行令第二条の基準に該当する区域		 N 縮尺 1:2,500	自然現象 の種類	土石流	溪流番号	463D-0028-1
	土砂災害防止 法施行令第三 条の基準に該 当する区域	土石流の高さが1 mを超える場合、土石等の 移動による力が50kN/mを超える区域 土石流の高さが1 mを超える場合、土石等の 移動による力が50kN/m以下の区域		告示番号	未指定	溪流名	野村町四郎谷101号谷-1
		それ以外の区域		告示年月日		所在地	西予市野村町四郎谷