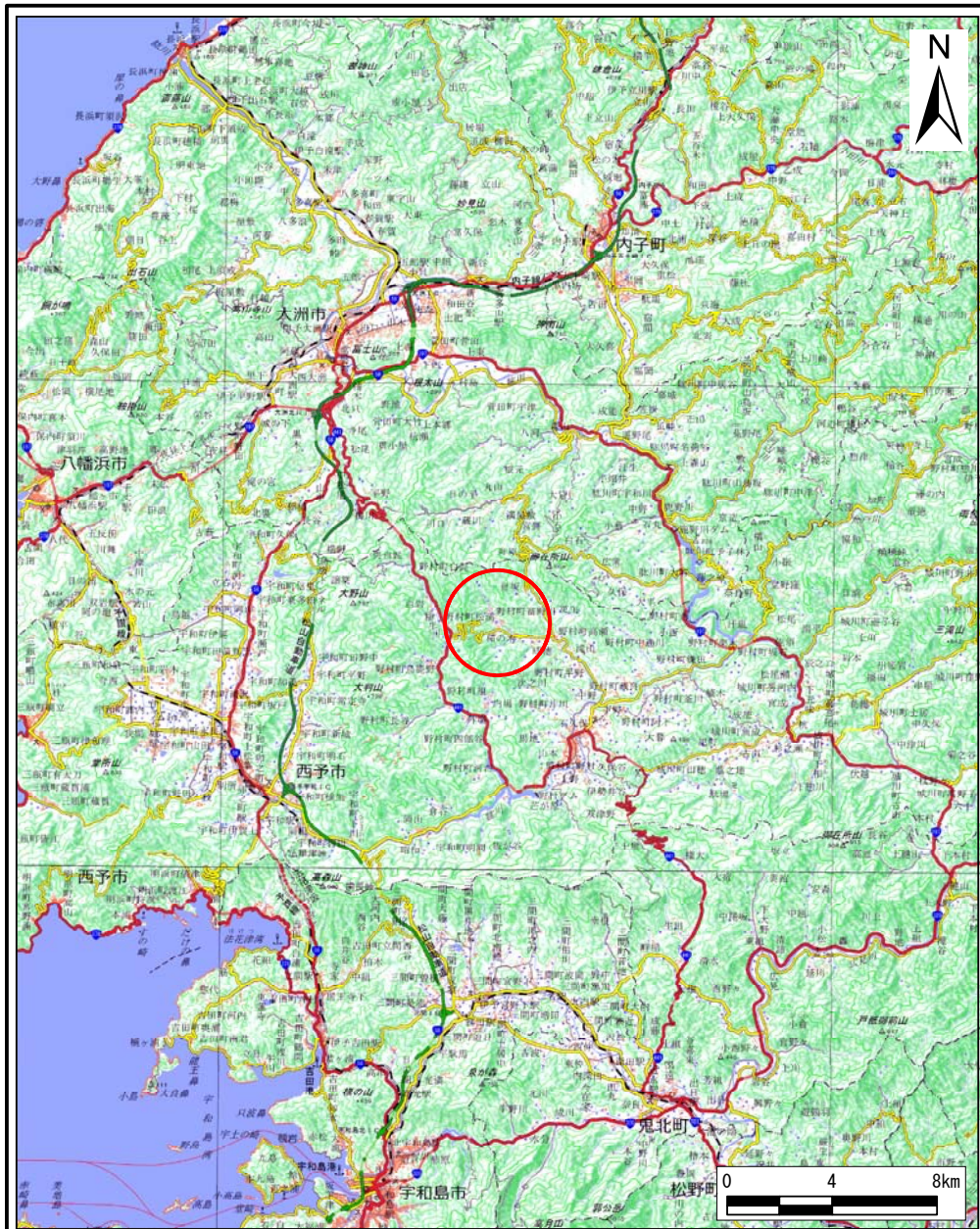
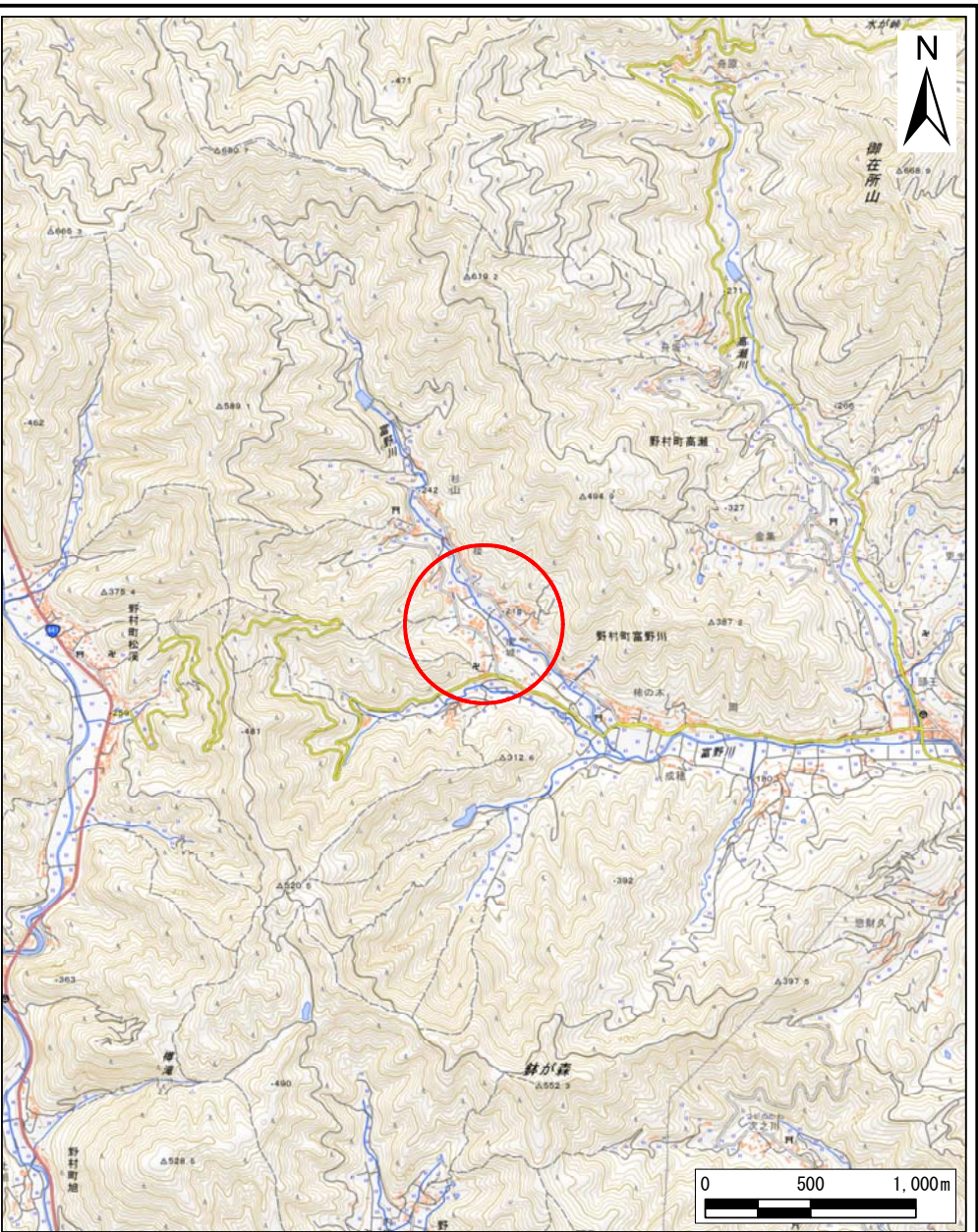


土砂災害警戒区域等の指定の公示に係る図書（その1）



(1/200,000)

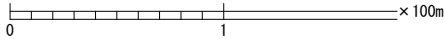
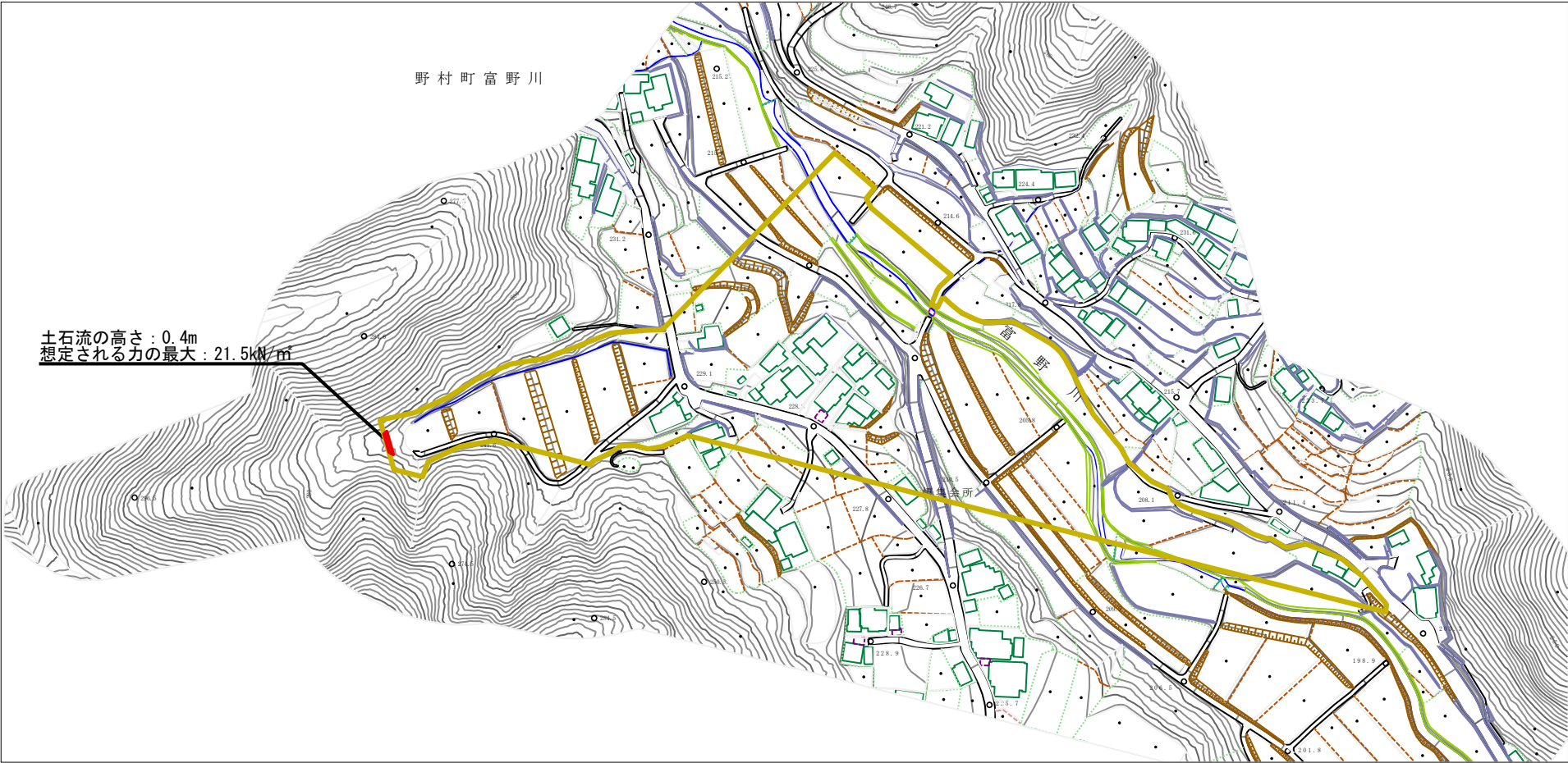


(1/25,000)

様式-1(土) 土砂災害警戒区域・土砂災害特別警戒区域 位置図	自然現象の種類	土石流
	溪流番号	463D-0022
	溪流名	野村町富野川101号谷
	所在地	西予市野村町富野川



土砂災害警戒区域等の指定の公示に係る図書（その2）



様式－2（土） 土砂災害警戒区域・土砂災害特別警戒区域 区域図	土砂災害防止法施行令第二条の基準に該当する区域		N 縮尺 1：2,500	自然現象 の種類	土石流	溪流番号	463D-0022
	土砂災害防止 法施行令第三 条の基準に該 当する区域			告示番号	未指定	溪流名	野村町富野川101号谷
	それ以外の区域			告示年月日		所在地	西予市野村町富野川